

Zeitschrift: Wasser- und Energiewirtschaft = Cours d'eau et énergie
Herausgeber: Schweizerischer Wasserwirtschaftsverband
Band: 49 (1957)
Heft: 2-3

Werbung

Nutzungsbedingungen

Die ETH-Bibliothek ist die Anbieterin der digitalisierten Zeitschriften auf E-Periodica. Sie besitzt keine Urheberrechte an den Zeitschriften und ist nicht verantwortlich für deren Inhalte. Die Rechte liegen in der Regel bei den Herausgebern beziehungsweise den externen Rechteinhabern. Das Veröffentlichen von Bildern in Print- und Online-Publikationen sowie auf Social Media-Kanälen oder Webseiten ist nur mit vorheriger Genehmigung der Rechteinhaber erlaubt. [Mehr erfahren](#)

Conditions d'utilisation

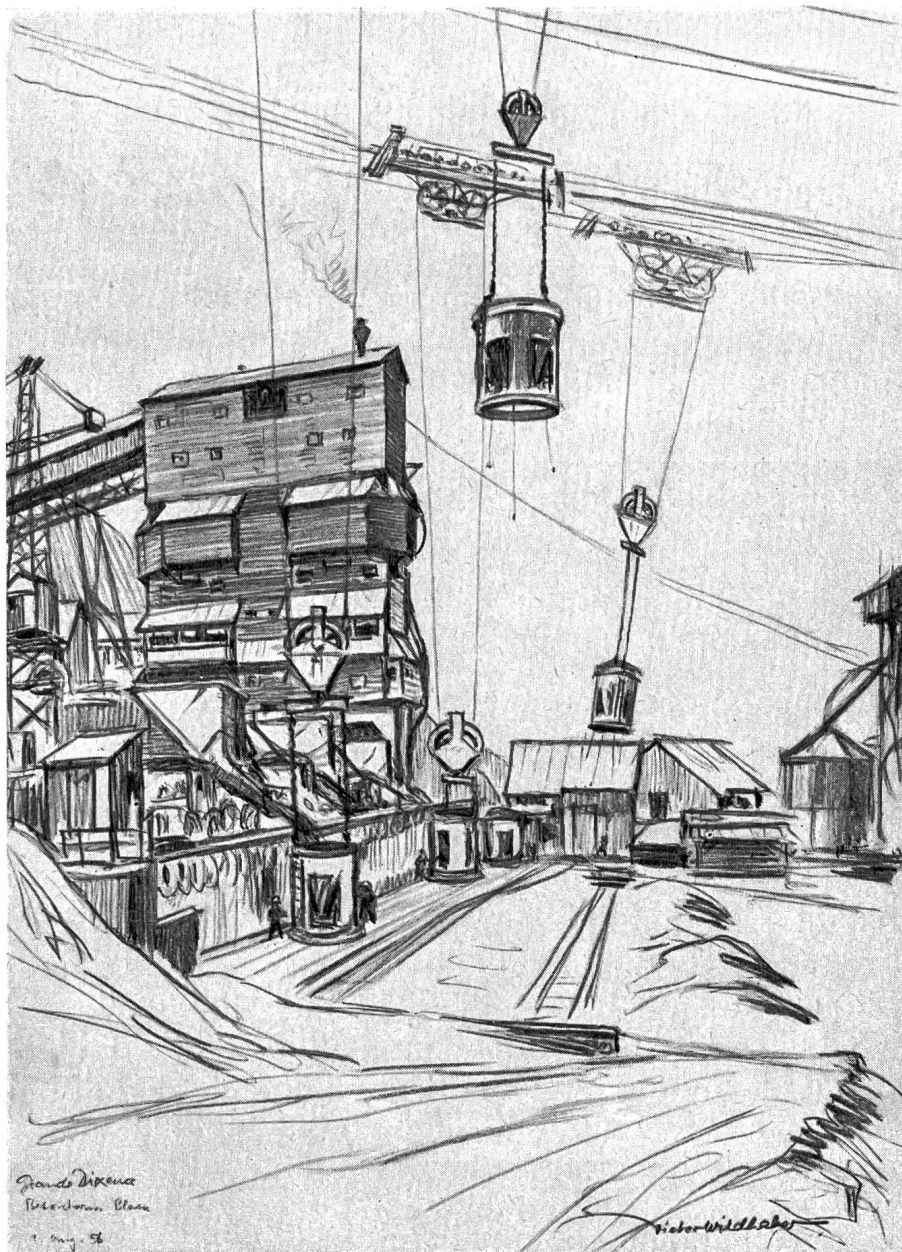
L'ETH Library est le fournisseur des revues numérisées. Elle ne détient aucun droit d'auteur sur les revues et n'est pas responsable de leur contenu. En règle générale, les droits sont détenus par les éditeurs ou les détenteurs de droits externes. La reproduction d'images dans des publications imprimées ou en ligne ainsi que sur des canaux de médias sociaux ou des sites web n'est autorisée qu'avec l'accord préalable des détenteurs des droits. [En savoir plus](#)

Terms of use

The ETH Library is the provider of the digitised journals. It does not own any copyrights to the journals and is not responsible for their content. The rights usually lie with the publishers or the external rights holders. Publishing images in print and online publications, as well as on social media channels or websites, is only permitted with the prior consent of the rights holders. [Find out more](#)

Download PDF: 19.02.2026

ETH-Bibliothek Zürich, E-Periodica, <https://www.e-periodica.ch>



Betonfabrik und -Umschlagplatz Grande Dixence

Zeichnung von V. Wildhaber, Stäfa

**Moderne Maschinen
rationalisieren
den Kraftwerkbau**

**Geräte für den Erdaushub und Felsausbruch-Transportmaschinen
Sand- und Kiesaufbereitungs-Anlagen - Betonieranlagen
Stollenbaumaschinen - Rollbahnmaterial - Sprengstoffe
Zündmittel - Maschinen und Geräte für die Schneeräumung**

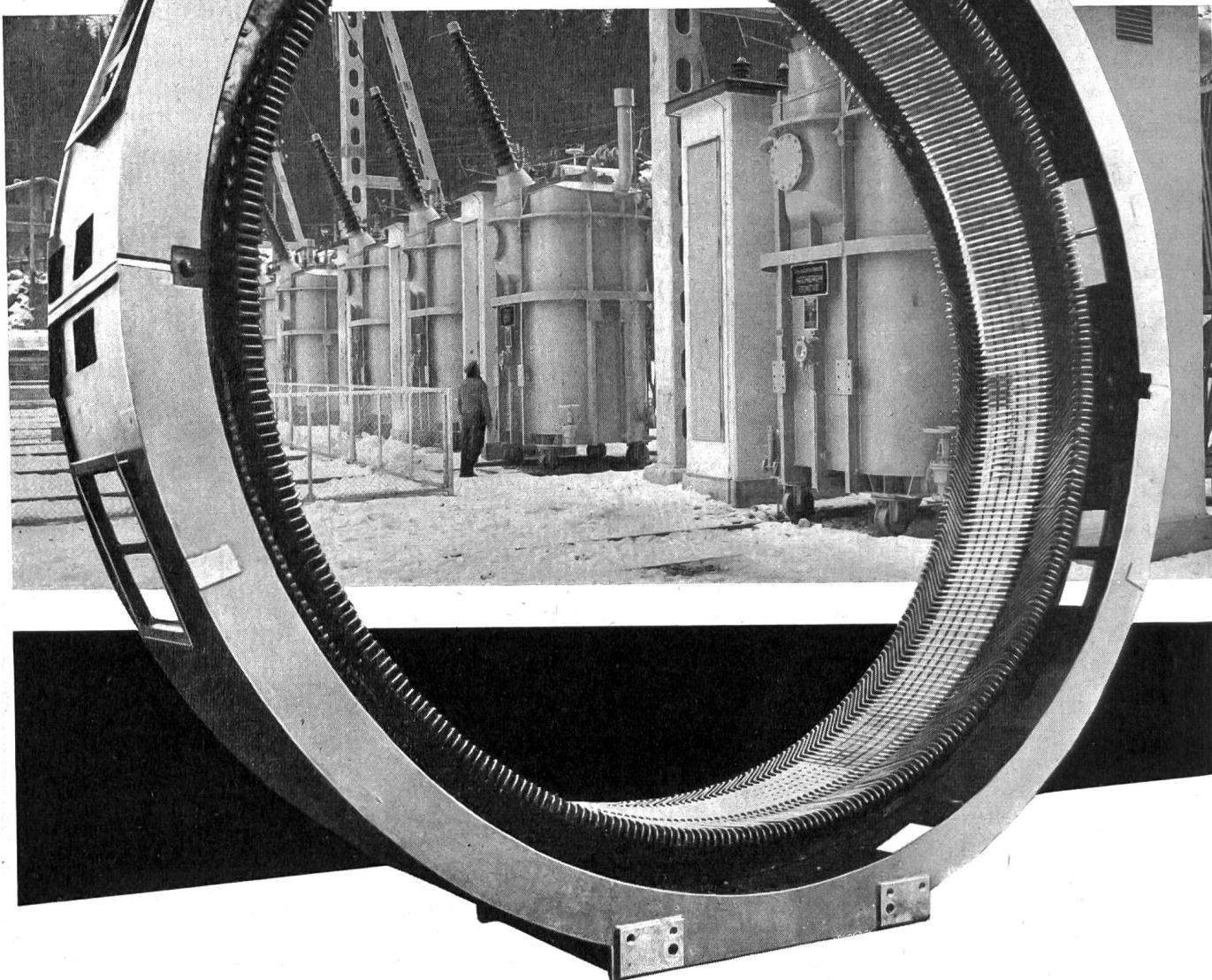
Uraniastraße 21

Telephon (051) 2317 50

**Für jede Bauarbeit
die geeignete
Qualitätsmaschine**

Robert Aebi & Cie AG SA Zürich

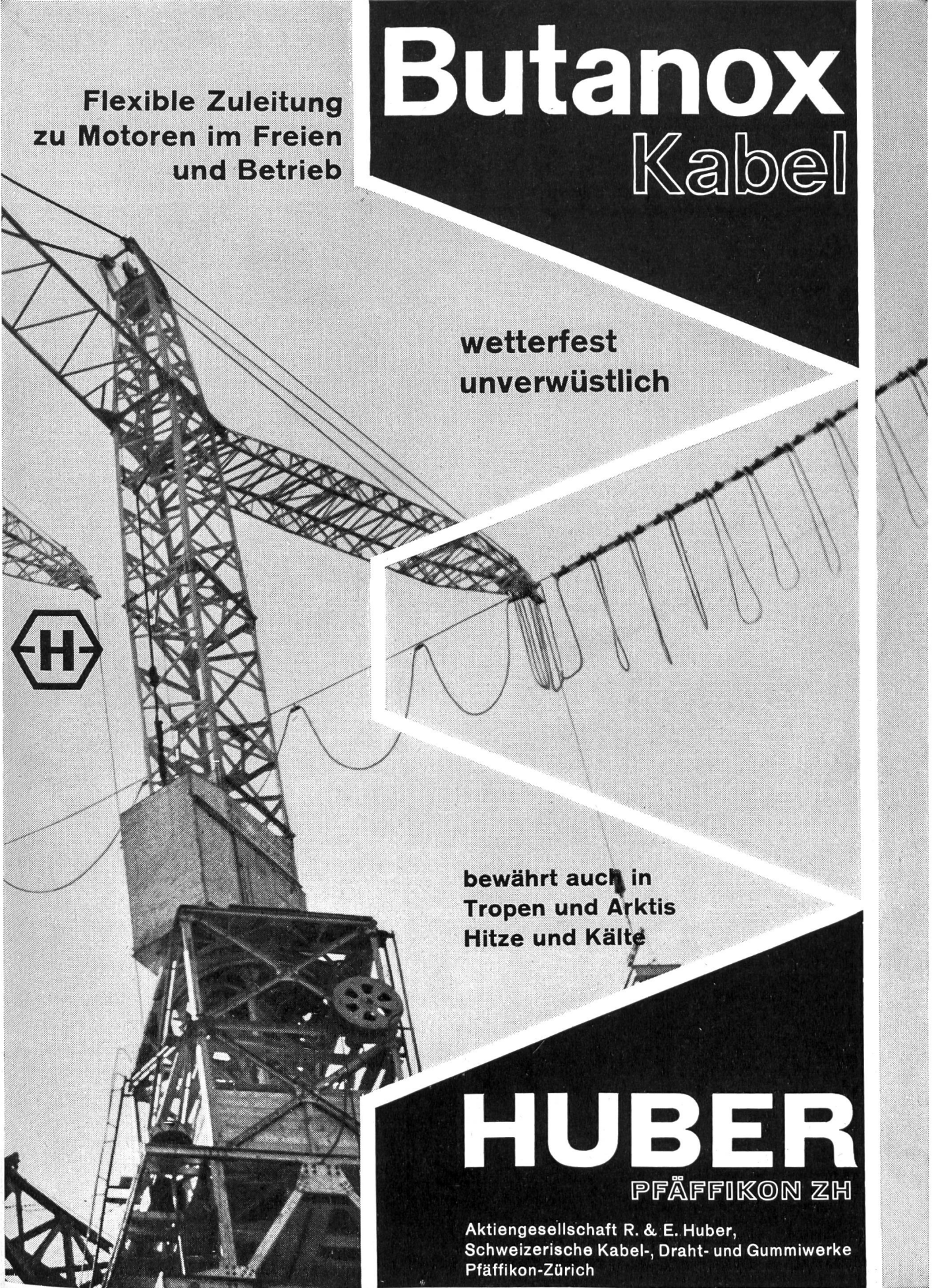
Equipements pour centrales électriques



Sécheron

Alternateurs et moteurs pour des puissances supérieures à 150 kW. Transformateurs mono- et triphasés pour toutes puissances et tensions. Equipements complets pour la traction électrique. Installations de redresseurs sans pompes, à vapeur de mercure et gaz rare. Régulateurs automatiques ultra-rapides pour les réglages les plus divers. Electrodes et appareils pour le soudage à l'arc.

S. A. des Ateliers de Sécheron, Genève



**Flexible Zuleitung
zu Motoren im Freien
und Betrieb**

Butanox Kabel

**wetterfest
unverwüstlich**



**bewährt auch in
Tropen und Arktis
Hitze und Kälte**

HUBER

PFÄFFIKON ZH

Aktiengesellschaft R. & E. Huber,
Schweizerische Kabel-, Draht- und Gummiwerke
Pfäffikon-Zürich

Aufschlußreichen Einblick

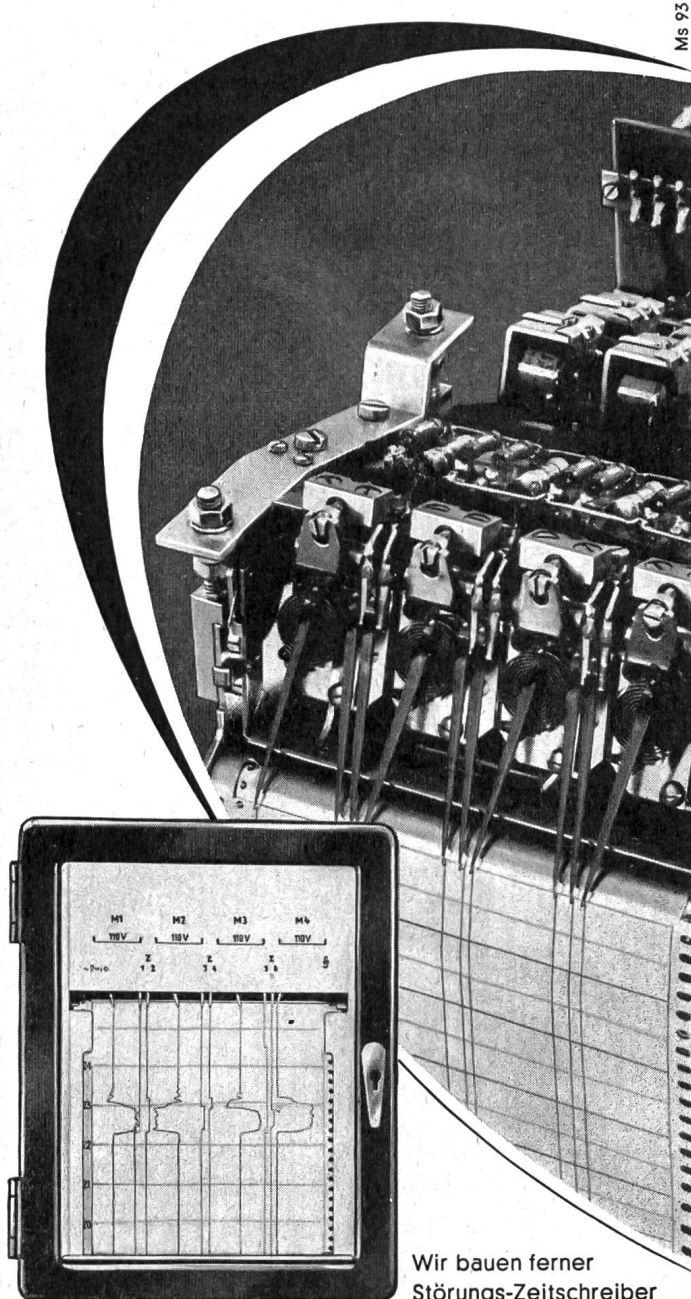
in den Verlauf von Netzstörungen gewährt der

SIEMENS-STÖRUNGSSCHREIBER

durch Aufzeichnen von vier Meßgrößen,

z. B. U_{R-S} , U_{S-T} , U_{T-R} und U_0 und mehreren Zeitspuren.

Seine Arbeitsweise läßt sich weitgehend an die Betriebsverhältnisse anpassen.



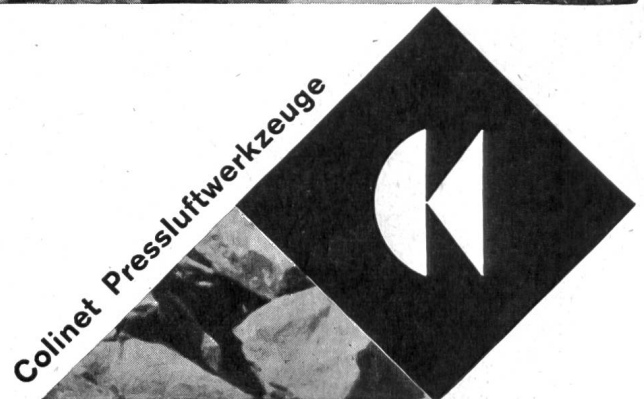
Ms 93

Wir bauen ferner
Störungs-Zeitschreiber
mit 20 Zeitschreibwerken

SIEMENS & HALSKE AKTIENGESellschaft
GENERALVERTRETUNG FÜR DIE SCHWEIZ
SIEMENS ELEKTRIZITÄTserzeugnisse AG
ZÜRICH
LOWENSTRASSE 35 · TELEPHON (051) 25 36 00

worauf es ankommt...

Qualität —
Leistung —
Fortschritt



Denken Sie deshalb
bei Ihrem nächsten
Ankauf daran: für
höchste Ansprüche
eine Charles Keller
Baumaschine —
sie leistet mehr!

Charles Keller

Baumaschinen

Wallisellen-Zürich
Bureau Lausanne

Telephon 051/93 39 33
Telephon 021/23 59 01

CHARMILLES

ATELIERS DES CHARMILLES S. A., GENÈVE

TURBINES HYDRAULIQUES



CONSTRUCTEURS
de la
turbine FRANCIS verticale
de **82300** ch
travaillant sous une chute de
423 m
installé à la centrale de
PARADELA
(Portugal)



Unsere Lieferungen für das Kraftwerk Rheinau:

Stahl-Wasserbau

Schützen am Turbinenauslauf
Einlaufrechen
Dambalken beim Maschinenhaus
Notverschlüsse in Stahl und Aluminium
für die beiden Hilfswehre
und das Stauwehr

Metallbau

Hubtoranlage
Stahltüren
Leichtmetallgeländer

GEBR. TUCHSCHMID AG

Stahlbau — Metallbau

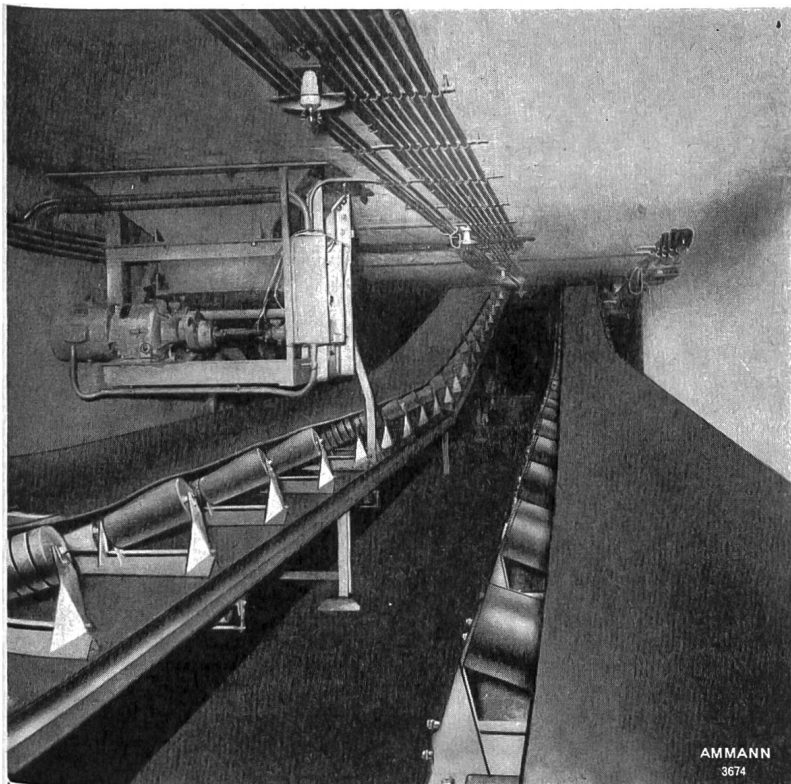
Frauenfeld und Zürich

Cortaillod

Die Hausanschlußkasten **Cortaillod** werden seit Jahren von den wichtigsten Elektrizitätswerken bevorzugt. Diese Tatsache bürgt für einwandfreie Qualität und hohe Betriebssicherheit.

SOCIÉTÉ D'EXPLOITATION DES CABLES ÉLECTRIQUES





AMMANN
3674

Band- Transport- Anlagen



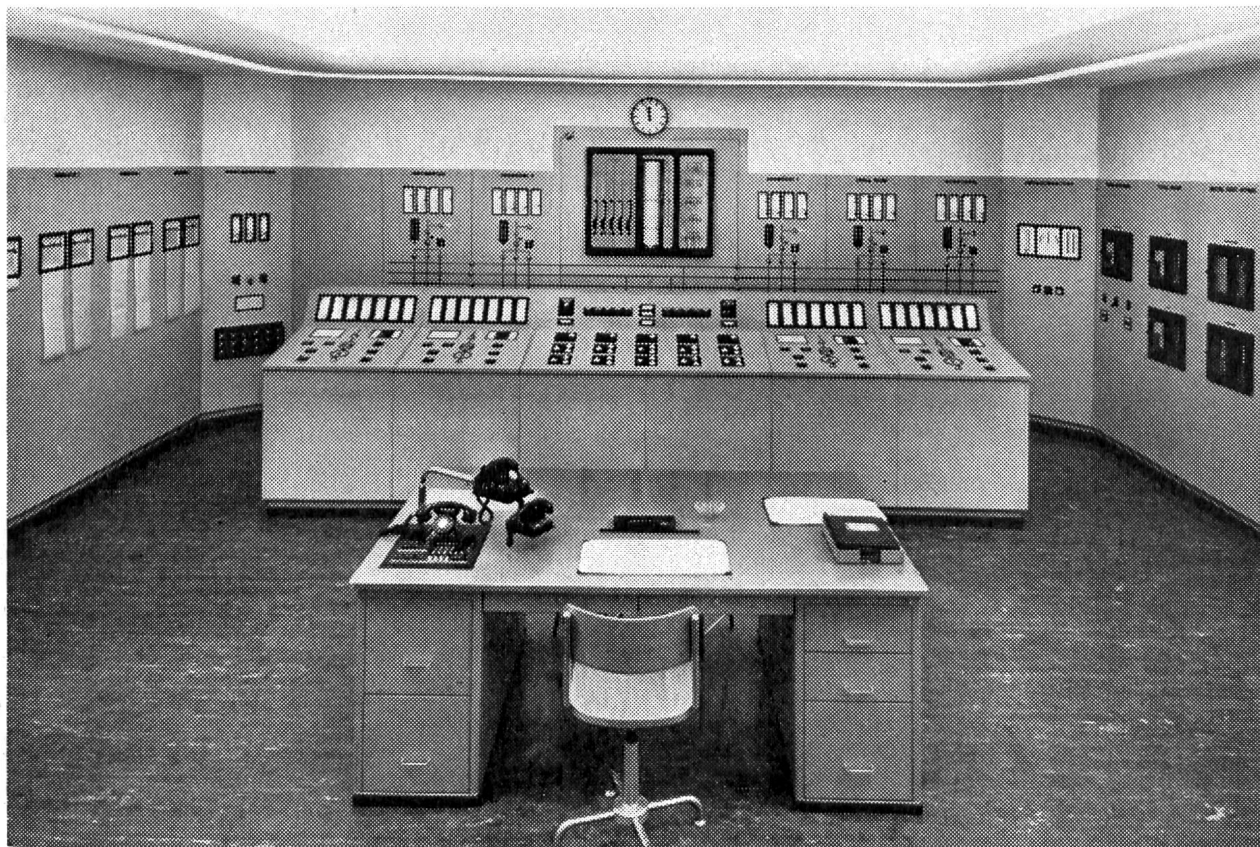
seit Jahrzehnten
unsere Spezialität

U. AMMANN

Maschinenfabrik AG

Tel. 063 / 2 27 02

Langenthal



ELECTRO-TABLEAUX **A.G. S.A.** **BIEL-BIENNE**



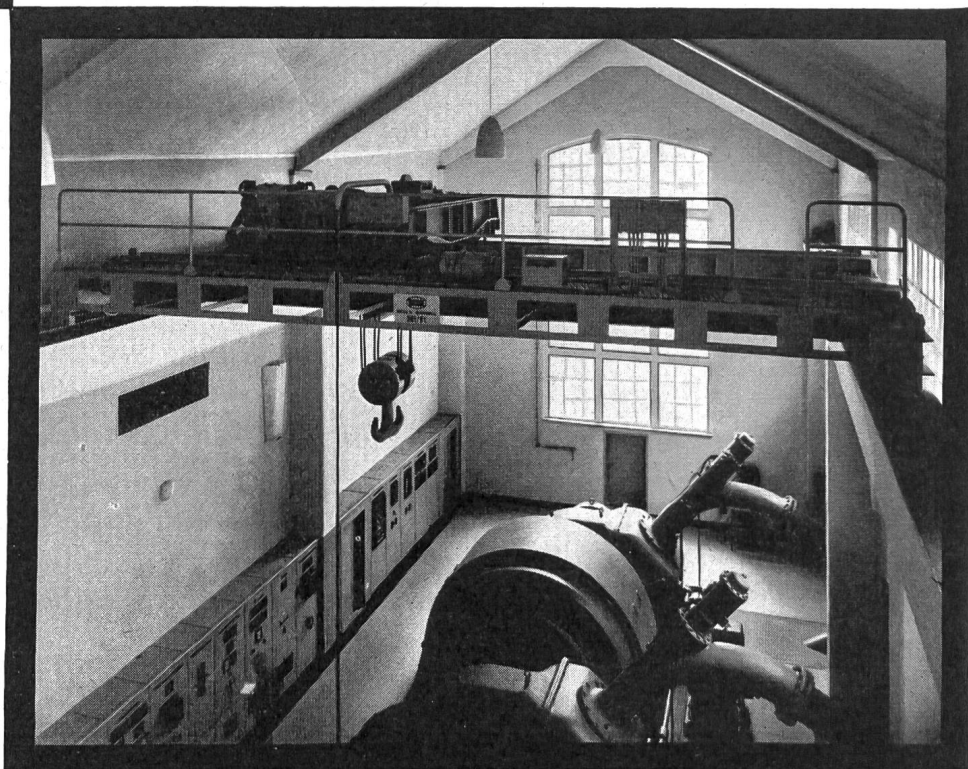
Laufkrane in Kraftwerkzentralen

Die Anpassung der Krane an alle betrieblichen Anforderungen und die auch für das Auge gefällige Einfügung in die Architektur eines gepflegten Innenraumes ist unsere Spezialität.

Beispiel: Zentrale Bolzach
Kraftwerk Isenthal
des EW Altdorf

Verlangen Sie
auch unsere Beratung

Brun & Cie. AG Nebikon/LU
Telephon (062) 9 51 12



KORROSIONSSCHUTZ

Unsere Referenzen aus Kraftwerken:

Ritom, Amsteg, Navizance, Illsee-Turtmann, Handeck II, Oberaar, Kandergrund, Juliawerk EKZ, Wildegg-Brugg, Rapperswil-Auenstein, Birsfelden, Riburg-Schwörstadt, Augst-Wyhlen, Laufenburg, Forces Motrices d'Orsières, La Dernier, Maggia, Lienne, Mauvoisin, Etzelwerk, KW Zervreila, KW Lünersee usw.

G. BLATTI AG

Wir führen mit erfahrenen Spezialisten Korrosionsschutzarbeiten auch größten Umfanges und unter schwierigsten Bedingungen fachgemäß und zuverlässig mit weitestgehenden Garantien aus. Objektive Beratung ist uns Selbstverständlichkeit.

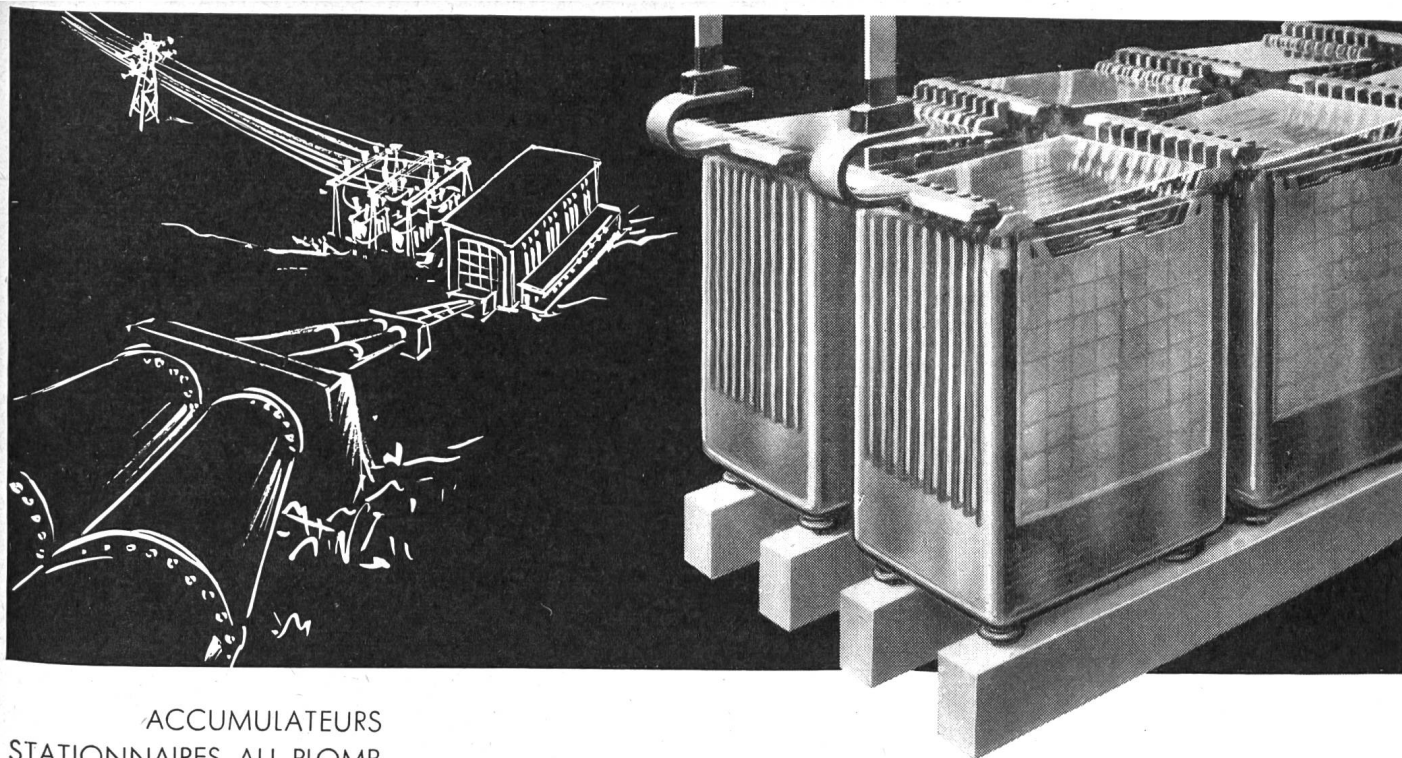
Sandstrahlen Metallspritzen Schutzanstriche

ADLISWIL-ZÜRICH

METALLSPRITZ- UND EMAILLIERWERK

TELEFON 051/91 76 76





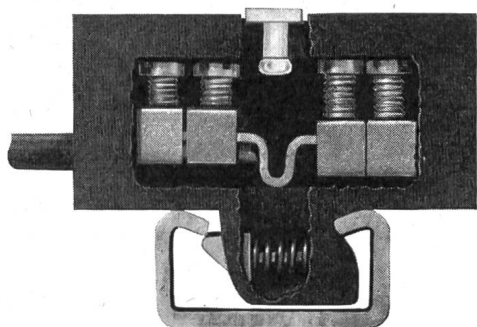
ACCUMULATEURS
STATIONNAIRES AU PLOMB
pour centrales électriques,
centraux téléphoniques, etc.

STATIONÄRE
BLEI-AKKUMULATOREN
für Elektrizitätswerke,
Telefonzentralen, usw.

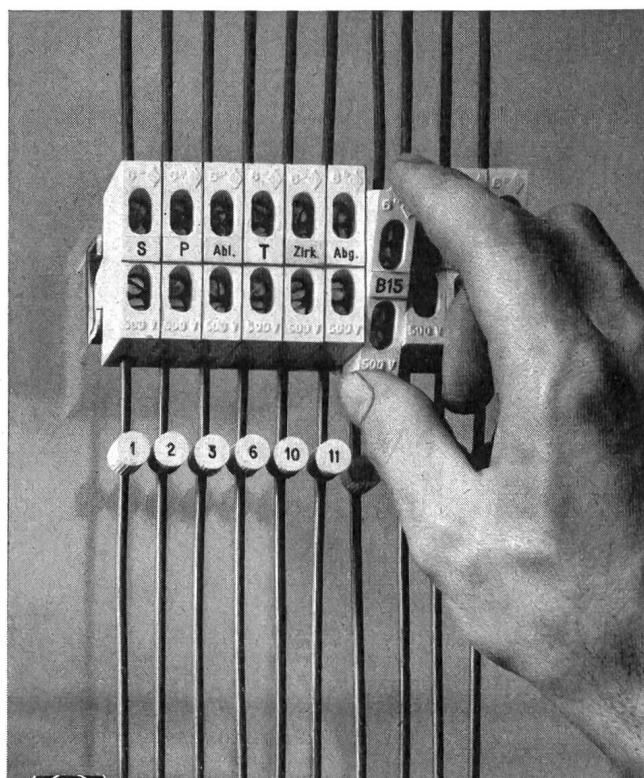
LECLANCHÉ SA

YVERDON

Woertz Reihenklammern zum Aufstecken



- allseitig isoliert
- berührungssicher
- je 2 Klemmbügel
- Sämtliche Bestandteile incl. Schrauben unverlierbar
- aufsteckbare Bezeichnungsschildchen



OSKAR WOERTZ *Basel*
TEL. (061) 34 55 50

WIRZ KIPPER

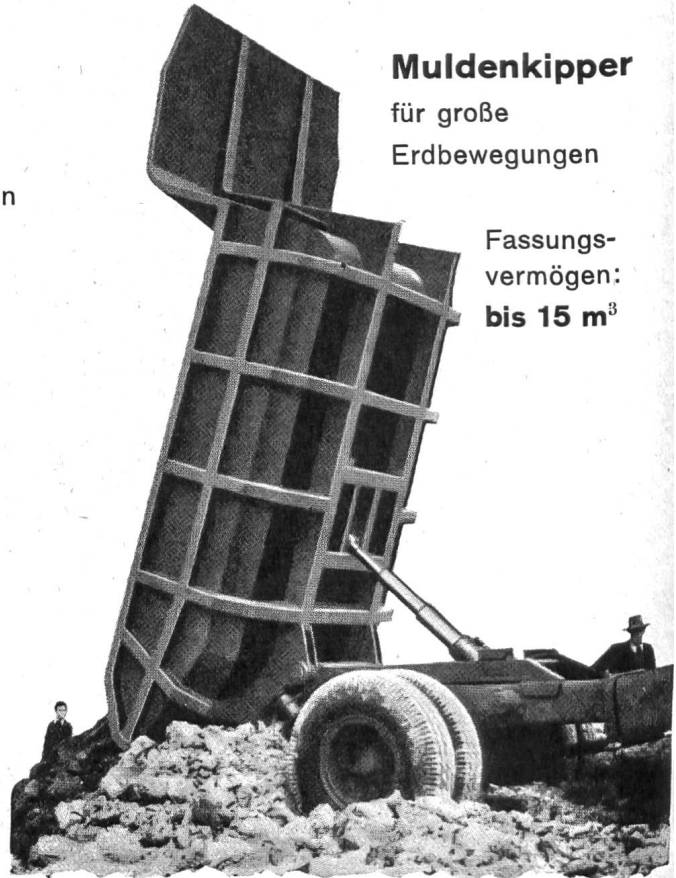
überall



WE-LA-KI

Das Fahrzeug
mit Wechselmulden
zum Laden
zum Kippen

Ein Lastwagen mit «WE-LA-KI»
bedient ohne Wartezeit eine große
Anzahl Arbeitsplätze. Inhalt der
Normalmulden $3\frac{1}{2} - 4 \text{ m}^3$

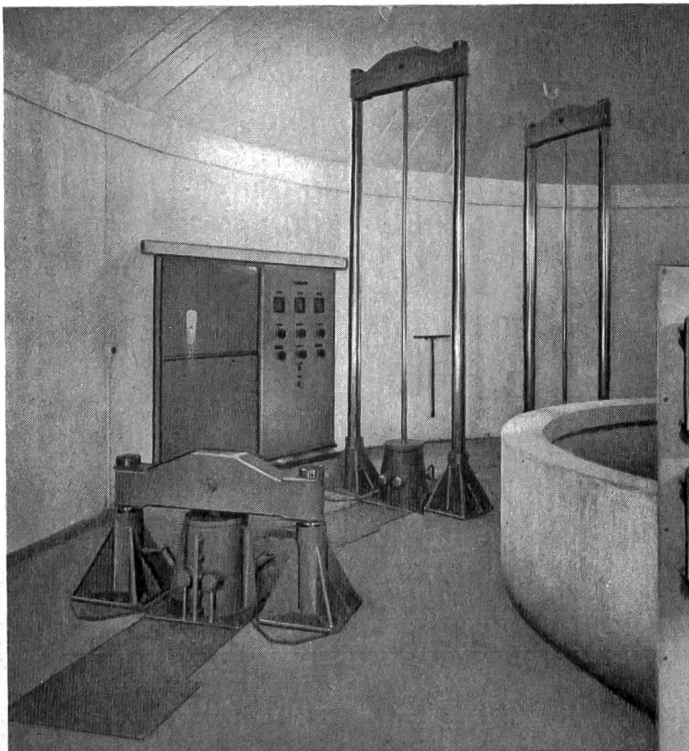


Muldenkipper
für große
Erdbewegungen

Fassungs-
vermögen:
bis 15 m^3

WIRZ-HYDRAULIK

überall



Hydraulische Hubwerke und Steuerungen für Stauver-
schlüsse aller Größen und Systeme für Kraftwerke



ERNST WIRZ Kipper- und Maschinenfabrik
UETIKON am Zürichsee Telephone (051) 92 93 31

Service - Werkstätte Zürich: Flurstraße 85

Telephone (051) 52 72 62



Vevey

Turbines hydrauliques,
équipements mécaniques et
métalliques pour l'utilisation
des chutes d'eau.

Ateliers de Constructions Mécaniques de Vevey S.A.

Vevey/Suisse

*Automatische
Pumpensteuerungen*



mit Kabel
ohne Kabel
mit Tonfrequenz

Bevor Sie den Kostenvoranschlag für eine Wasserversorgungsanlage genehmigen, lassen Sie sich unverbindlich durch uns beraten. Es wird zu Ihrem Vorteil sein.

SAUTER

FR. SAUTER AG., FABRIK EL. APP. BASEL



MAMMUT-SEILE

- Sicherheit
für Sie und
Ihre Mitarbeiter

SEILERWARENFABRIK AG, LENZBURG

Mehr als 5 Milliarden Franken

beträgt die Bausumme der in der Schweiz im Werden begriffenen Wasserkraftwerke. Durch Inserate in der «Wasser- und Energiewirtschaft», dem offiziellen Organ der Schweiz. Wasserwirtschaftsverbandes, erreichen Sie die Kreise, welche die Bauaufträge zu vergeben haben.

Inseraten-Regie: **Guggenbühl & Huber Verlag**
Hirschengraben 20, Zürich

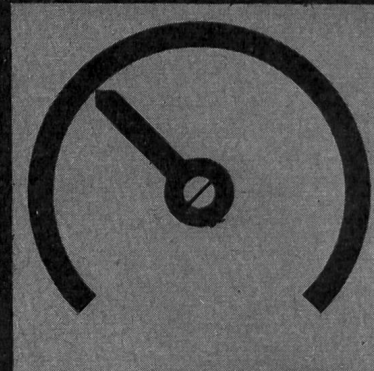
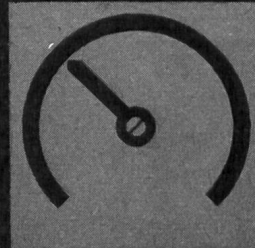
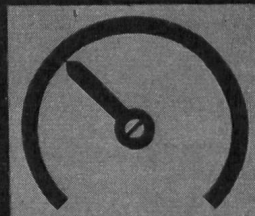
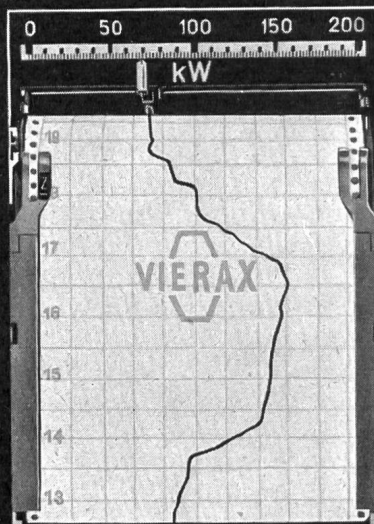
Der raumsparende Linienschreiber
Abmessungen nur 144 × 192 mm
(nach VSM und DIN). – Ferrodynamische und Drehspul-Meßwerke zur Registrierung von Strom, Spannung, Wirk- oder Blindleistung, Leistungsfaktor und Frequenz, Hauptwertmesser für genaue Spannungsregistrierung.

Verlangen Sie bitte ausführliche
Unterlagen, wir beraten Sie gerne.

VIERAX

Aktiengesellschaft, Basel

CAMILLE BAUER



Pauletto VSG

1903—1957
54 JAHRE WILD - MURI

Druckleitungen Druckschacht-Panzerungen

für Wasserkraftwerke

Ventilations- und Druckluftrohre
in laufender Fabrikation für Stollen-
und Tunnelbauten

OTTO WILD AG MURI

Aarg.

Röhrenfabrik und Kesselschmiede

F&G

Drahtseile

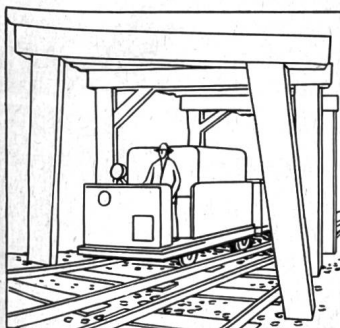
verschlossener Bauart
für Personen-Schwebebahnen
und Lastenbahnen

Spannbetondraht



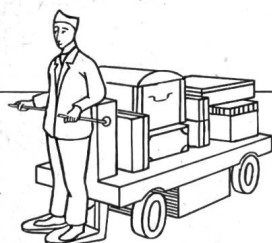
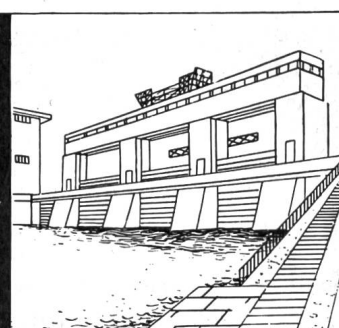
FELTEN & GUILLEAUME CARLSWERK
EISEN u. STAHL AG · KÖLN-MÜLHEIM

Vertreter: Kägi & Co., Winterthur

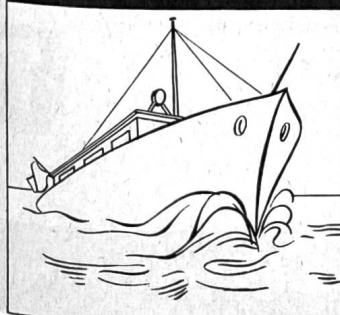
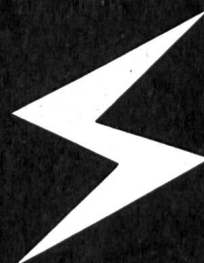


STROM

LIEFERN STETS ZUVERLÄSSIG

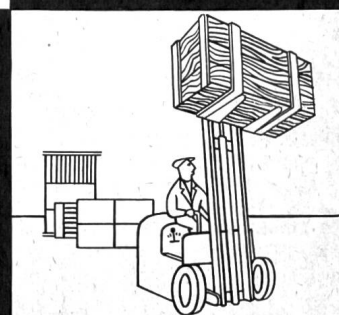


für Elektrofahrzeuge aller Art
auf Strassen und Schienen,
Autos, Lastwagen und Motor-
räder, Kraftanlagen, Beleuch-
tung, Telefon-, Signal- und
Hilfseinrichtungen



Plus

BLEIAKKUMULATOREN



Moderne Baumaschinen für moderne Kraftwerksbauten



International-Raupen

Lademaschinen mit «DROTT»-Ausrüstung Bulldozers und Scrapers

Typ	Maschine	PS	Breite m	Gewicht kg
TD-6	Ladeschaufel 765 l	55	1,73	6 300
TD-9	Ladeschaufel 1150 l	71	1,98	8 700
TD-14A	Ladeschaufel 1720 l	95	2,44	13 400
TD-18A	Ladeschaufel 2300 l	125	2,44	19 000
TD-18A	Bulldozer	125	3,70	16 500
TD-24	Bulldozer	180	4,40	24 500



Raupen- und Pneu-Bagger

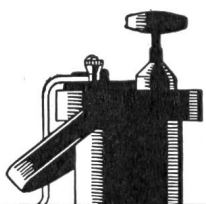
Fabrikat	Typ	Art	Löffel l	PS	Gewicht kg
DEMAG	B-504	Raupe	400	42	11 000
DEMAG	B-406	Raupe/Pneu	600	72	17 500
DEMAG	B-408	Raupe	800	90	26 000
DEMAG	B-418	Raupe	1800	192	54 000
Priestman	Wolf	Raupe	300	33	10 000
Priestman	Tiger	Raupe	500	57	15 000
Priestman	«C»	Pneu	300	33	14 000



Ulrich Rohrer-Marti AG

Bern-Zollikofen, Telefon (031) 65 03 71
Zürich, Stauffacherstrasse 96, Telefon (051) 25 80 80
Lausanne, Place du Tunnel 18 (Lager), Tel. (021) 23 47 26

Schaffler's
Elektr.
Zünder,
Zündmaschinen,
Meß- und
Prüfgeräte



ZURIMEX AG

ZUG, ALPENSTRASSE 16
TEL. (042) 4 38 22 - 4 38 23

Rothe Erde
GRUBENSTAHL Th45
Th60

Kaltrichtbar

Für den stählernen Ausbau unter Tage

Rothe Erde GRUBENSTAHL

Der alterungsunempfindliche legierte Feinkornstahl mit hoher Streckgrenze und hervorragender Zähigkeit



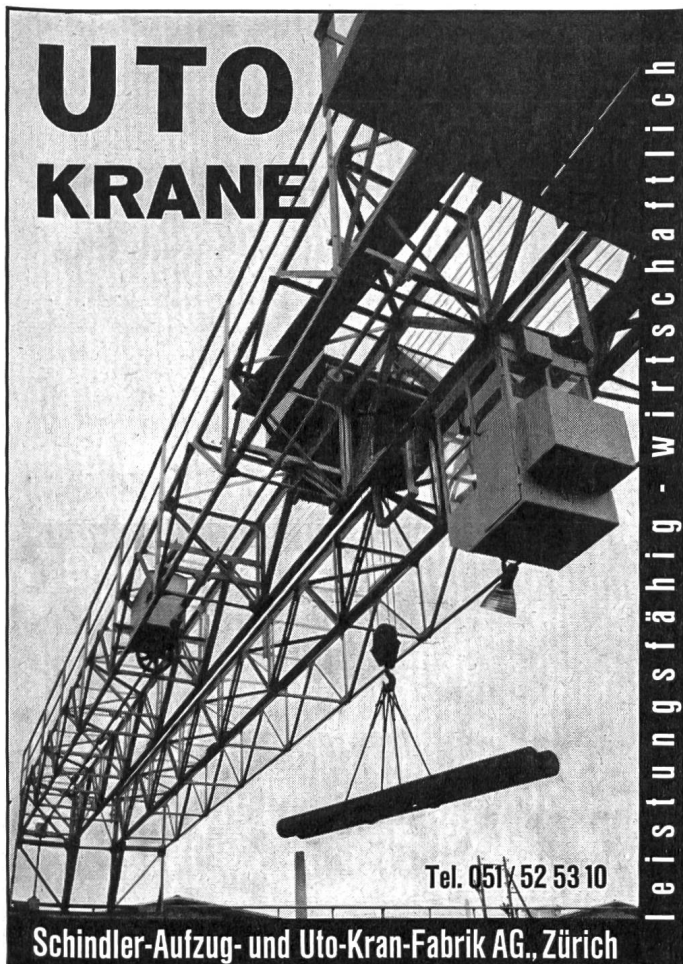
EISENWERK **Rothe Erde** G^mB^H DORTMUND

Alleinverkauf: **Emil Vögelin AG, Basel**

Reinacherstrasse 267 - Telefon (061) 34 03 60

UTO KRANE

leistungsfähig - wirtschaftlich



Tel. 051 52 53 10

Schindler-Aufzug- und Uto-Kran-Fabrik AG., Zürich

Stump, BOHR AG

Spezialarbeiten des Tiefbaues

Bern

Kapellenstraße 22
(031) 2 46 22

ZÜRICH

Mühlebachstraße 8
(051) 34 54 66

Chur

Rigastraße 2
(081) 2 10 71

Locarno

Via Municipio 12
(093) 7 26 25

Sion

Porte Neuve 5
(027) 2 20 53



Rammsondierungen

Sondierborungen

Kernbohrungen

Zementinjektionen

Tongel- und chemische Injektionen

Grundwasserfassungen

Bohrpfähle

BLESS & CO

Bauunternehmung

ZÜRICH

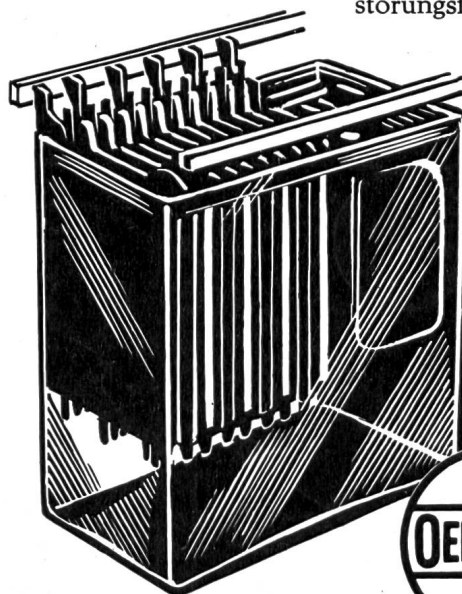
AARAU — CHUR — ST. GALLEN



Tiefbau — Straßenbau

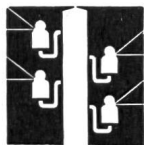
Die Kraft- Reserve

für Stromanlagen in
Fabriken, Spitälern, Ki-
nos usw. ist die zuver-
lässige OERLIKON-Bat-
terie. Sie bietet größte
Sicherheit für einen
störungsfreien Betrieb.



ELEKTRISCHER LEITUNGSBAU

O. KULL & CIE. ZÜRICH



SELNAUSTRASSE 6
TELEPHON (051) 236650

Ausführung von

HOCHSPANNUNGS-LEITUNGEN
NIEDERSPANNUNGS-VERTEILANLAGEN
KABEL-ANLAGEN
BAHN-KONTAKTLEITUNGEN
TRANSFORMATOREN-STATIONEN



DAS ZIEL 1957

HANNOVER
DER GRÖSSTE MARKT DER DEUTSCHEN
**ELEKTRO-
INDUSTRIE**
FÜR INVESTITIONS-
UND KONSUMGÜTER
NUR AUF DER
**DEUTSCHEN
INDUSTRIE-MESSE**
28. APRIL - 7. MAI 1957!

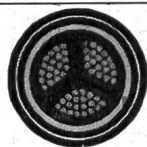
Auskünfte und Prospekte durch:

Handelskammer Deutschland-Schweiz
Talacker 41, Zürich 1, Tel. 253702
Reisebüro A. Kuoni AG
Bahnhofplatz 7, Zürich 1, Tel. 233610
und Zentralverband
der Elektrotechnischen Industrie
Frankfurt/M., Am Hauptbahnhof 12

Stollenlokomotiven



Schweizerische Industrie-Gesellschaft Neuhausen am Rheinfall Telefon 053 53431



BLEIKABEL

für Stark- und Schwachstrom

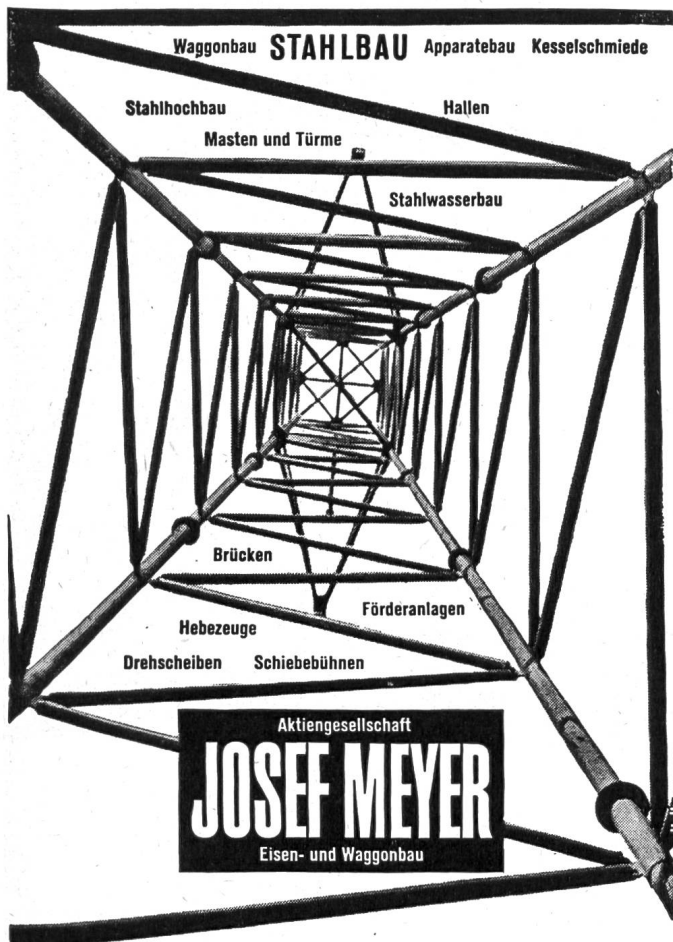
**TRU-LAY-BRUGG-
DRAHTSEILE**

für alle Anwendungsgebiete

ASEOL

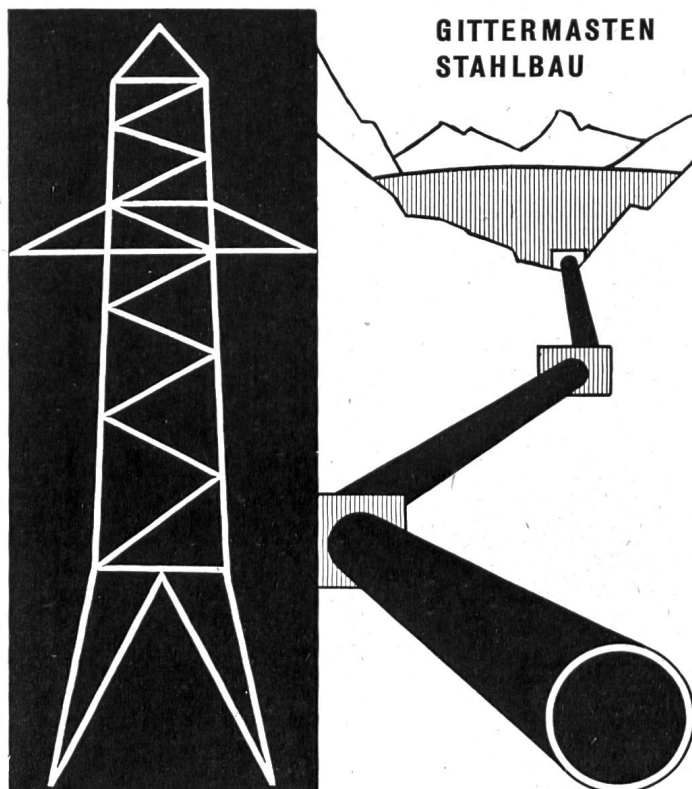
Schmiermittel für den sichern Unterhalt der Baumaschinen und Fahrzeuge auf den Großbaustellen sowie der Turbinen und Regulatoren in den Zentralen

Adolf Schmidts Erben AG
Bern Telefon (031) 278 44



RHEINFELDEN Tel. (061) 88 12 41

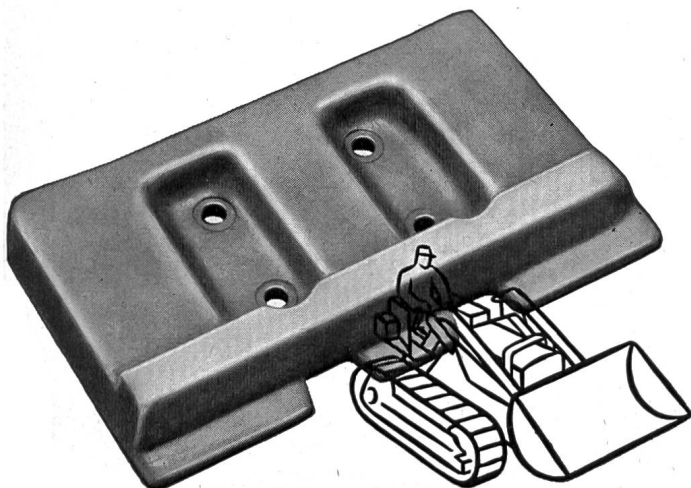
DRUCKROHRE



FERRIERE

CATTANEO AG

GIUBIASCO



RAUPENKETTEN

Bodenplatten, Kettenglieder, Tragrollen und Laufrollen aus gesenkgeschmiedetem Mangan-Vanadium-Spezialstahl

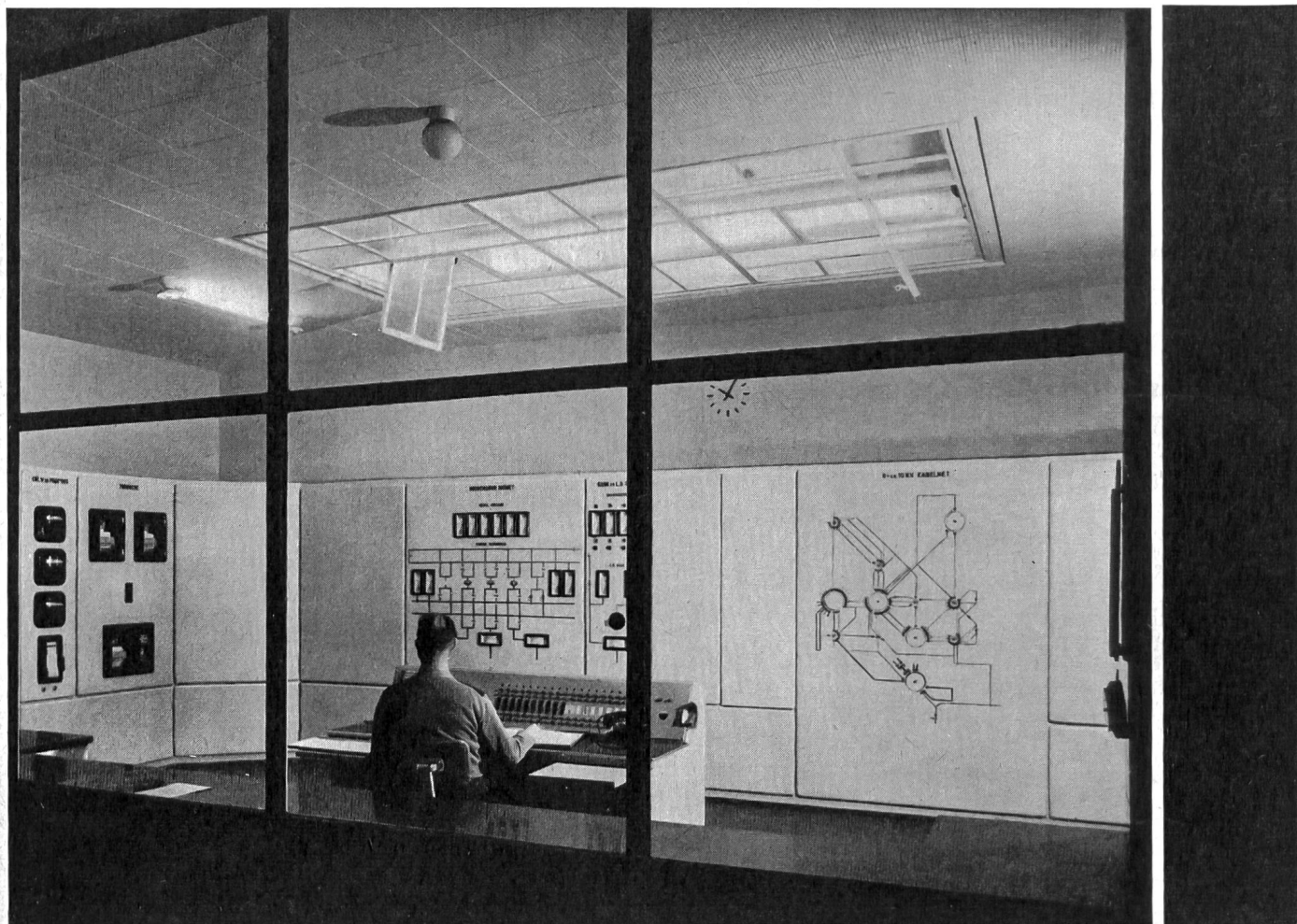
für alle Raupenfahrzeuge

ab Lager lieferbar. Tel. (051) 93 62 10

SIEBAG AG GLATTBRUGG

LG-FERNMESSANLAGEN

für Elektrizitäts-, Gas- und Wasserversorgung



Meßzentrale für das Gasnetz der
Gemeinde-, Energie- und Transport-
betriebe in Utrecht, Holland

In 2945

Die Anlage umfaßt:

Netzspannungsunabhängige Fernanzeige von:

4 Gasbehälterständen und Signalisierung der Überschreitung
eines einstellbaren Maximum- resp. Minimumwertes

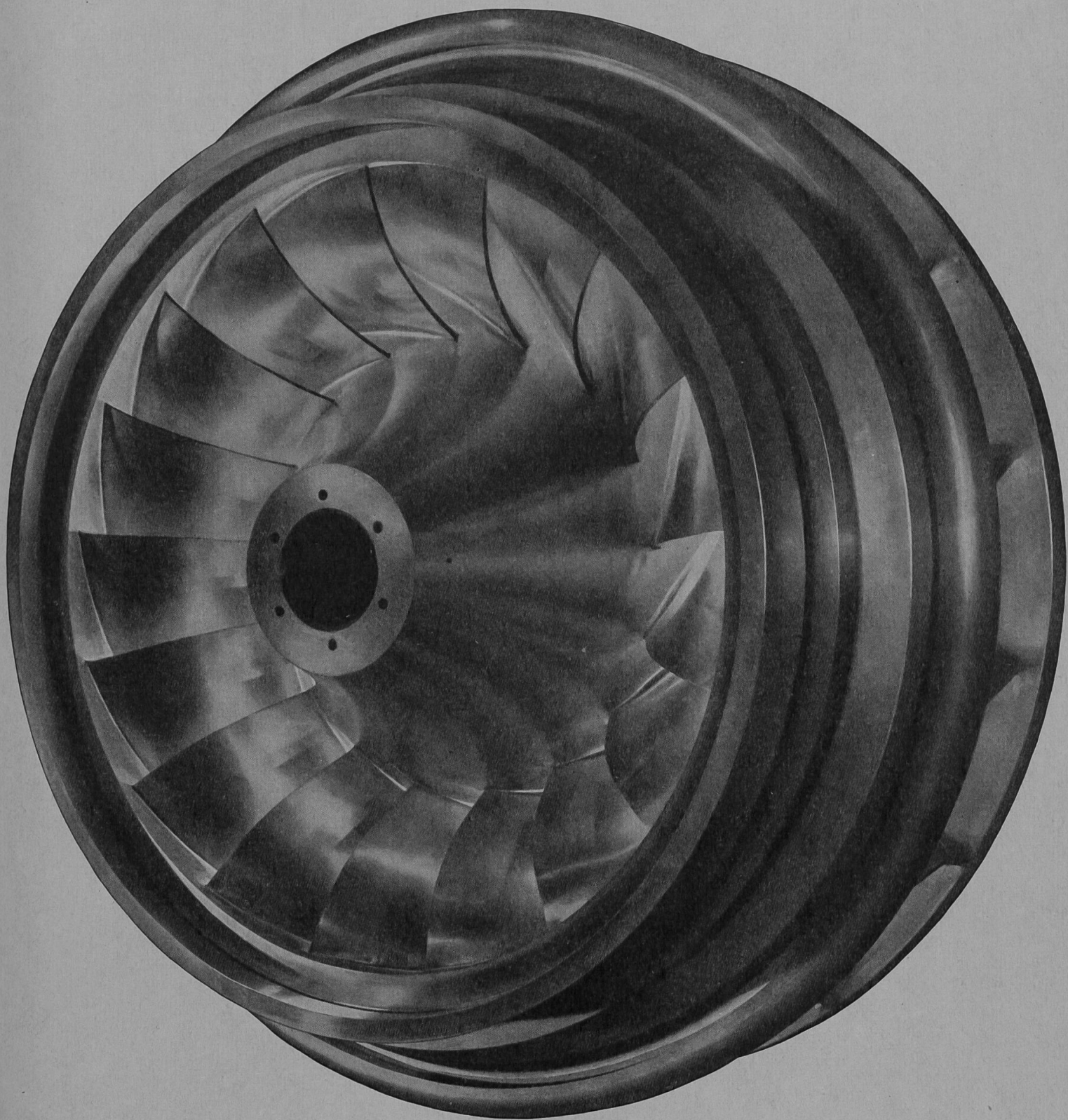
21 Gasdrücken

**Netzspannungsunabhängige Mittelwertregistrierung
und Integration von:**

2 Gasmengen, mit elektrischer Temperaturberichtigung auf
Telemaxigraph sowie Summierung auf Summenmaxigraph

LANDIS & GYR AG. ZUG

ESCHER WYSS

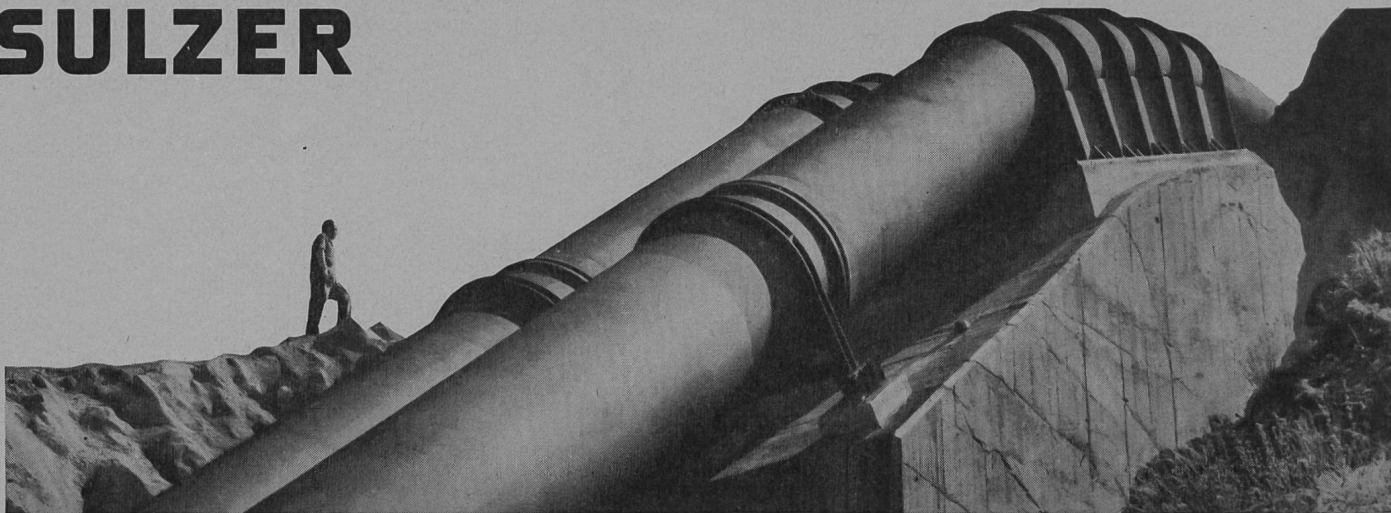


Laufblad für HD-Francis-Turbine der Zentrale Fionnay (Schweiz). Leistung **63000 PS**, Drehzahl 750 U/min., Gefälle max. **455 m**.

Ähnliche HD-Francis-Turbinen für die Zentrale Safienplatz der Zervreila AG (Schweiz) befinden sich in Arbeit. (Leistung 60000 PS, Drehzahl 750 U/min., Gefälle max. 422 m)

Escher Wyss Aktiengesellschaft Zürich

SULZER



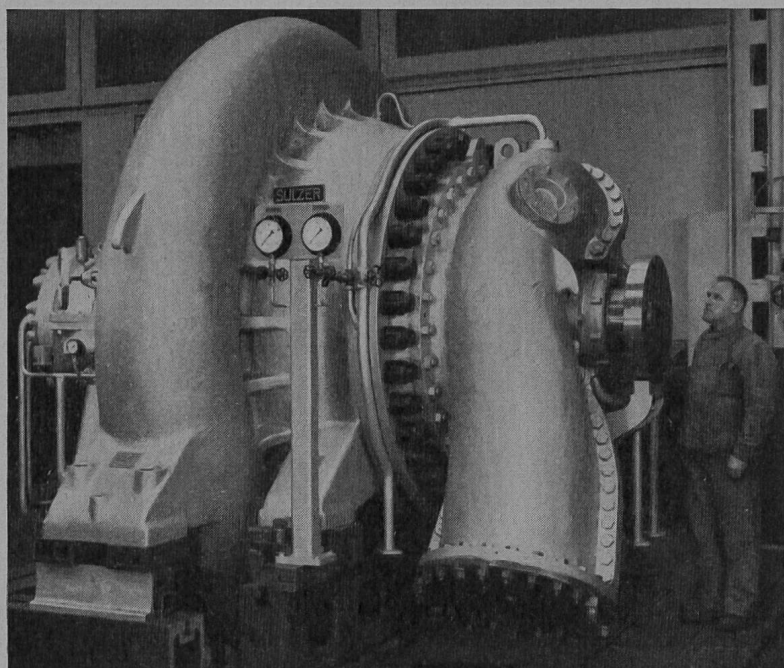
Fixpunkt konstruktion ohne Betonüberdeckung der Druckleitungen zur Zentrale Riddes-Mauvoisin

Druckleitungen Speicherpumpen

für Wasserkraftanlagen

Für die Maggia-Kraftwerke
geliefert und montiert:

Druckschacht und Verteilleitungen
zu den Zentralen Peccia und Verbano
Verteilleitung zur Zentrale Cavignol
Speicherpumpen für die Zentrale Peccia



Speicherpumpen in Ausführung:

Gougria-Motec: 628 m, 30 800 PS

Reisseck: 1070 m, 7 650 PS

Zervreila: 105 m, 3 940 PS

Lünersee: 971 m, 55 500 PS

Löbbia: 191 m, 9 240 PS

Nebenstehend eine der 2 Speicherpumpen von je
2030 l/s, 410 m, 13 100 PS der Zentrale Peccia

Gebrüder Sulzer, Aktiengesellschaft,
Winterthur / Schweiz