

Zeitschrift: Wasser- und Energiewirtschaft = Cours d'eau et énergie
Herausgeber: Schweizerischer Wasserwirtschaftsverband
Band: 49 (1957)
Heft: 1

Werbung

Nutzungsbedingungen

Die ETH-Bibliothek ist die Anbieterin der digitalisierten Zeitschriften auf E-Periodica. Sie besitzt keine Urheberrechte an den Zeitschriften und ist nicht verantwortlich für deren Inhalte. Die Rechte liegen in der Regel bei den Herausgebern beziehungsweise den externen Rechteinhabern. Das Veröffentlichen von Bildern in Print- und Online-Publikationen sowie auf Social Media-Kanälen oder Webseiten ist nur mit vorheriger Genehmigung der Rechteinhaber erlaubt. [Mehr erfahren](#)

Conditions d'utilisation

L'ETH Library est le fournisseur des revues numérisées. Elle ne détient aucun droit d'auteur sur les revues et n'est pas responsable de leur contenu. En règle générale, les droits sont détenus par les éditeurs ou les détenteurs de droits externes. La reproduction d'images dans des publications imprimées ou en ligne ainsi que sur des canaux de médias sociaux ou des sites web n'est autorisée qu'avec l'accord préalable des détenteurs des droits. [En savoir plus](#)

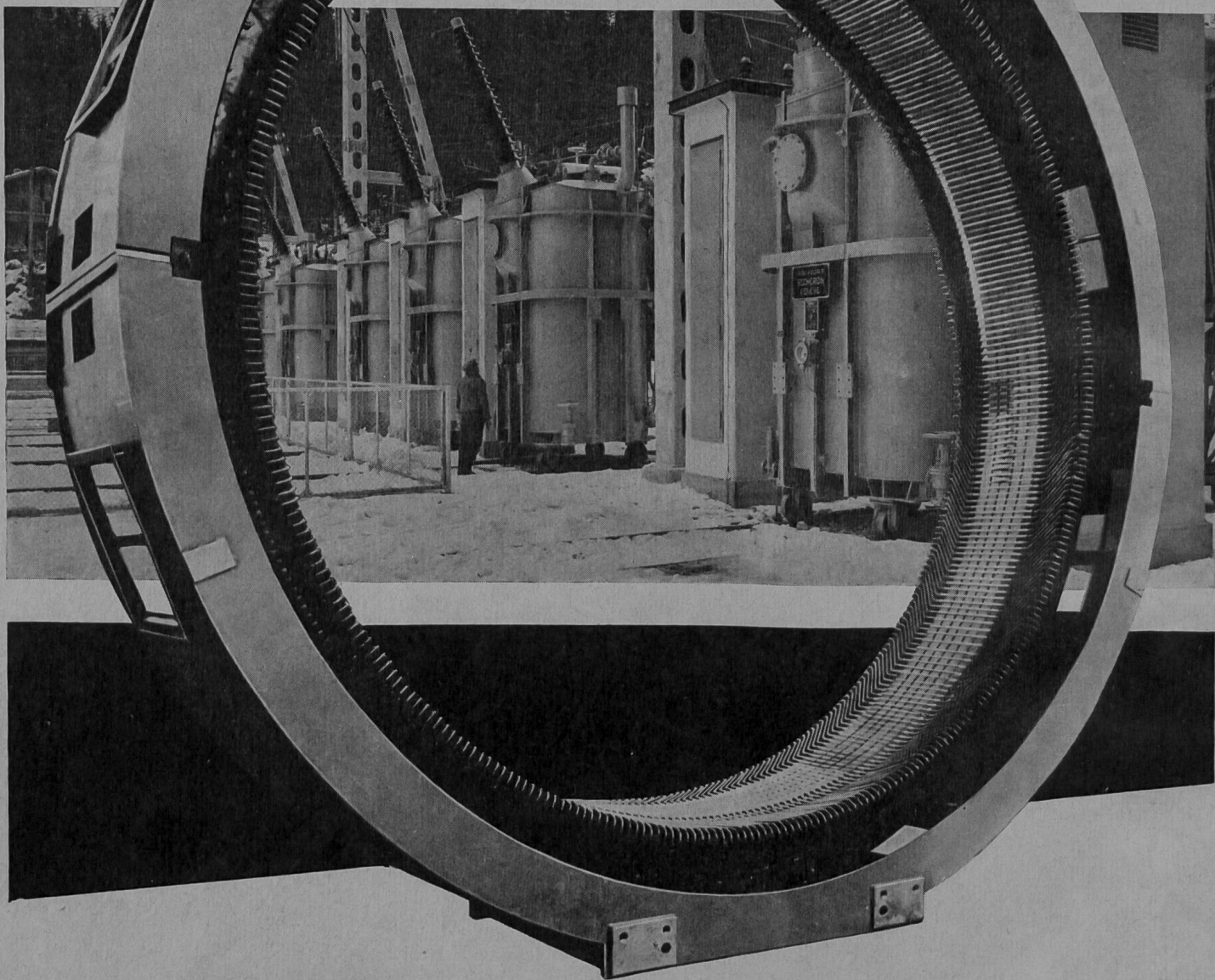
Terms of use

The ETH Library is the provider of the digitised journals. It does not own any copyrights to the journals and is not responsible for their content. The rights usually lie with the publishers or the external rights holders. Publishing images in print and online publications, as well as on social media channels or websites, is only permitted with the prior consent of the rights holders. [Find out more](#)

Download PDF: 24.01.2026

ETH-Bibliothek Zürich, E-Periodica, <https://www.e-periodica.ch>

Equipements pour centrales électriques



Sécheron

Alternateurs et moteurs pour des puissances supérieures à 150 kW. Transformateurs mono- et triphasés pour toutes puissances et tensions. Equipements complets pour la traction électrique. Installations de redresseurs sans pompes, à vapeur de mercure et gaz rare. Régulateurs automatiques ultra-rapides pour les réglages les plus divers. Electrodes et appareils pour le soudage à l'arc.

S.A. des Ateliers de Sécheron, Genève



ALUMINIT A: Hitzebeständiger Schutz- und Zieranstrich auf Eisen, Beton, Hartfaserplatten usw.
ALUMINIT B: Hitzebeständige Naturasphalt-Rostschutzfarbe für Stahlbauten im Freien mit hoher Witterungsfestigkeit.



Schwarz, streichfertig, Bitumen-Emulsion. Geruchloser, gegen schwach saure Flüssigkeiten beständiger Schutzanstrich auf Beton und Verputz, auch für Beläge und Klebmassen verwendbar.



Verschieden getönte, streichfertige Chlorkautschukfarben auf Eisen und Beton.
ICOSIT A: für Unterwasseranstriche
ICOSIT B: für stark chemische Beanspruchung
ICOSIT C: für chemisch aggressive Atmosphäre.



Kunstharzlack- und Kunstharzdispersionsfarben für Schutzanstriche in Innenräumen auf Maschinen, Apparaten, aber auch auf Beton-Verputz, Eternit und Tapeten (Emulsion) gegen Mineralöle sowie gegen tierische und pflanzliche Fette und Öle.



Hochwertige, lichtechte und wetterfeste, zum Teil schnell trocknende Rostschutzfarben für Schutzanstriche in Innenräumen und im Freien.

**isolieren
schützen
erhalten mit**



Schutzanstrichen



Kaspar-Winkler+Co.

ZÜRICH 48

BERN 22

LAUSANNE

Der Schutz der Bauwerke und ihrer Installationen in Beton und in Stahl gegen Wasser, gegen atmosphärische wie auch gegen chemische Einflüsse ist heute ausserordentlich wichtig und verlangt Schutzmassnahmen besonderer Art.

Wir freuen uns, Ihnen in den weltbekannten Produkten INERTOL und HYDRASFALT Schutzanstriche höchster Qualität und Bewährung zur Verfügung stellen zu können. Die Schutzfarben für Spezialzwecke: ALUMINIT, ICOSIT, PASSIVOL und TOPOL erfüllen Ihre Wünsche nach farbiger Gestaltung.

Lassen Sie sich durch unsern gut ausgebauten technischen Dienst unverbindlich beraten.



Kaspar Winkler+Co.

ZÜRICH 48 BERN 22 LAUSANNE

INERTOL 1

Schwarzer, streichfertiger Steinkohlenteerpech-Schutzanstrich auf Eisen und Beton; auch für Flächen unter Wasser oder unter der Erde.

INERTOL 1 dick U INERTOL 1 dick L

Schwarzer, streichfertiger, gefüllter Steinkohlenteerpech-Schutzanstrich auf Beton und Eisen mit erhöhter mechanischer Widerstandsfähigkeit. INERTOL 1 dick U für Unterwasser- und unterirdische Anstriche. INERTOL 1 dick L für alle Flächen an freier Luft.

INERTOL 49 INERTOL 49 W dick

Schwarzer, streichfertiger, phenolfreier Bitumenanstrich auf Beton und Eisen, gegen saure Flüssigkeiten und Laugen. Für Trinkwasserbehälter, auch bei chloriertem Wasser anwendbar. INERTOL 49 W dick, speziell für stark mechanisch beanspruchte Anstriche.

INERTOL 49 dick

Schwarzer, streichfertiger und witterungsbeständiger Bitumenanstrich, auf Eisen und Beton im Freien. Rauchgasschutz.

SILO-INERTOL

Schwarzer, streichfertiger Bitumenanstrich für Grünfutter- und Kartoffelsilos. Milder Geruch, schwer entflammbar.

INERTOL 82

Farbiger, streichfertiger Naturasphaltenanstrich für Eisenkonstruktionen aller Art mit besonders guter Rostschutzwirkung und mechanischer Festigkeit, auch gegen Industrieabgase.



«Das war mein schwierigstes Problem!»

K 2 B



Fundamentabdichtung am neuen Verwaltungsgebäude
des Elektrizitätswerkes Winterthur



Und Sie, Sie haben doch ähnliche Probleme?... Bautenschutz!!!

Die Firma Siegfried Keller & Co. Wallisellen, seit 30 Jahren führende Fachfirma für Schutzanstriche, wendet sich an ihre schweizerische Kundschaft mit der

Erklärung:

Im Jahre 1951 feierte unsere Firma das 50jährige Jubiläum ihres Bestehens. In dieser Zeit haben wir eine führende Stellung für Isolier- und Schutzanstriche für Bauten, Kraftwerke, Gaswerke, Druckleitungen und Silos errungen. Wir verfügen heute über Fabrikationsbetriebe in Paris, Mailand und Brüssel.

Namentlich während und nach dem zweiten Weltkrieg haben wir durch erfolgreiche Forschungsarbeit die in Lizenz der deutschen Firma Paul Lechler, Stuttgart, hergestellten Inertol- und Icosit-Produkte durch Neuentwicklungen ergänzt. Unter unseren grossen Kunden in der Schweiz figurieren die Schweizerischen Bundesbahnen, Schweizerische Armeestellen, Elektrizitätsgesellschaften wie die Aare-Tessin AG, Winterthur, NOK Baden, Grande Dixence SA und Industriebetriebe, wie BBC Baden, Gebrüder Sulzer AG, Winterthur sowie landwirtschaftliche Verbände, wie VOLG, Winterthur und der VLG in Bern. Auf Grund unserer dreissigjährigen Erfahrung in der Herstellung von hochqualifizierten Schutzanstrichen und der Forschungsergebnisse unserer Laboratorien, ist unsere Firma Siegfried Keller & Co. in der Lage, mit neuen Produkten auf den Markt zu treten. Die Lizenzverträge mit der deutschen Firma wurden nicht mehr erneuert.

Die neuen Schutzanstriche unserer Firma Siegfried Keller & Co., Wallisellen tragen die Namen:

1. Schwarze Schutzanstriche und Beläge für Beton und Eisen unter der Erde und unter Wasser:

Afratar
Afracel
Afraplast

2. Farbige Schutzanstriche für Eisenkonstruktionen im Freien

Aframica
Aframica-Armor
Aframica-Bleimennige

3. Farbige Schutzanstriche für Beton und Eisen gegen chemische Beanspruchung:

Afratop-Standard
Afratop-Spezial

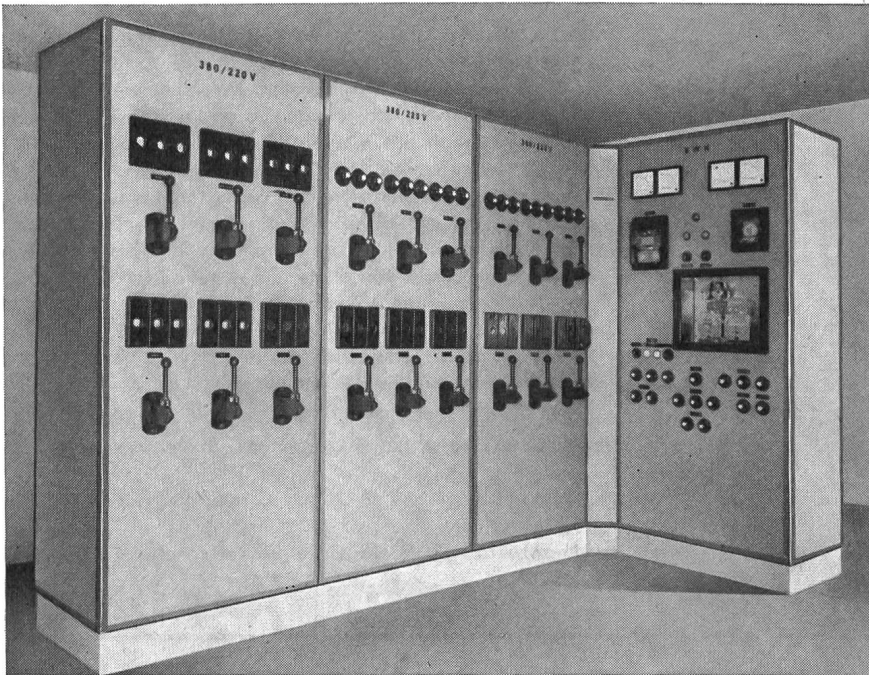
4. Farbloser Schutzanstrich für Beton, Kunststein usw. gegen Witterungseinflüsse:

Afralan-S

Die Afra-Produkte sind durch den Fachhandel lieferbar.

Die Firma Siegfried Keller & Co., Wallisellen, führend für Bautenschutz, bürgt wie für alle andern Erzeugnisse auch für die Güte ihrer A F R A - S C H U T Z A N S T R I C H E.





**Verteilanlagen
Steuerpulte
Kommandoräume
Trafostationen**

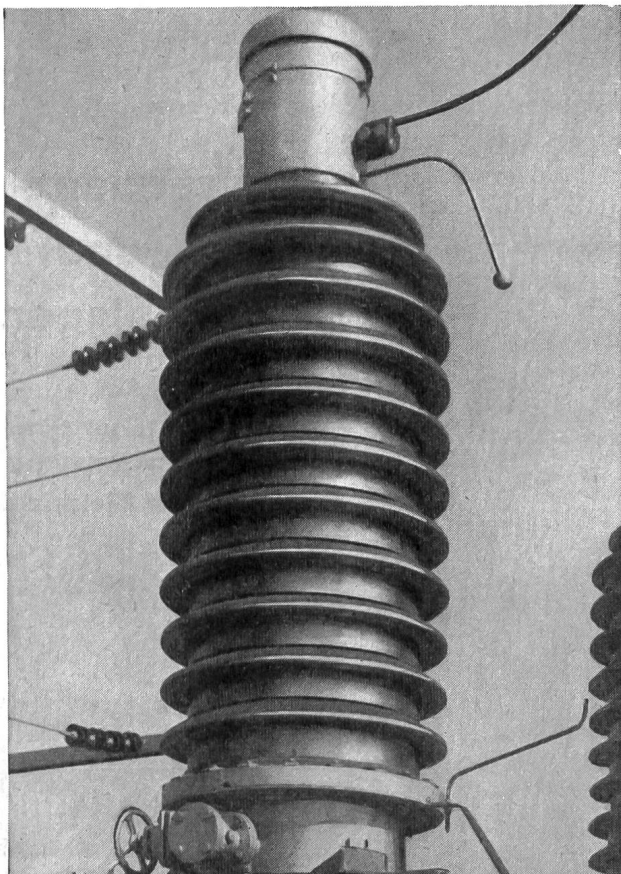
betriebsicher
zweckmäßig
formschön

Unsere langjährigen Erfahrungen und unser vielseitiger, anpassungsfähiger, hervorragend eingerichteter Betrieb stehen zu Ihrer Verfügung

STÖRI & CO WÄDENSWIL

Fabrik elektrischer Apparate und Schaltanlagen

Telephon (051) 95 74 33 / 34



Isolatoren

aus
Porzellan
und
«Embrit»



für Spannungen von
60—380 kV, mit hoher
elektrischer und
mechanischer Festigkeit
für den

Elektroapparatebau

Bewährt für:
Strom- und
Spannungswandler
ölarne Schalter
Ölstrahlschalter
Kopplungskondensatoren
Durchführungen usw.

Steinzeugfabrik Embrach AG.
Abt. Elektro-Isolatoren