

Zeitschrift: Wasser- und Energiewirtschaft = Cours d'eau et énergie
Herausgeber: Schweizerischer Wasserwirtschaftsverband
Band: 48 (1956)
Heft: 12

Werbung

Nutzungsbedingungen

Die ETH-Bibliothek ist die Anbieterin der digitalisierten Zeitschriften auf E-Periodica. Sie besitzt keine Urheberrechte an den Zeitschriften und ist nicht verantwortlich für deren Inhalte. Die Rechte liegen in der Regel bei den Herausgebern beziehungsweise den externen Rechteinhabern. Das Veröffentlichen von Bildern in Print- und Online-Publikationen sowie auf Social Media-Kanälen oder Webseiten ist nur mit vorheriger Genehmigung der Rechteinhaber erlaubt. [Mehr erfahren](#)

Conditions d'utilisation

L'ETH Library est le fournisseur des revues numérisées. Elle ne détient aucun droit d'auteur sur les revues et n'est pas responsable de leur contenu. En règle générale, les droits sont détenus par les éditeurs ou les détenteurs de droits externes. La reproduction d'images dans des publications imprimées ou en ligne ainsi que sur des canaux de médias sociaux ou des sites web n'est autorisée qu'avec l'accord préalable des détenteurs des droits. [En savoir plus](#)

Terms of use

The ETH Library is the provider of the digitised journals. It does not own any copyrights to the journals and is not responsible for their content. The rights usually lie with the publishers or the external rights holders. Publishing images in print and online publications, as well as on social media channels or websites, is only permitted with the prior consent of the rights holders. [Find out more](#)

Download PDF: 24.01.2026

ETH-Bibliothek Zürich, E-Periodica, <https://www.e-periodica.ch>

Ein neues Modell in der Reihe der bewährten

P & H Raupenbagger:

Typ 155 A

Antrieb durch CATERPILLAR-Dieselmotor über 4-Gang-Getriebe, das, wie auch alle übrigen Antriebe, staubdicht gekapselt im Ölbad läuft.

Sämtliche Bewegungen von Fahrwerk, Ausleger und Kübel sind vollständig unabhängig voneinander und können einzeln oder gleichzeitig ausgeführt werden, da für jede Bewegung eine Kupplung besteht. Die Kupplungen werden hydraulisch gesteuert und verlangen daher ein Minimum an Kraftaufwand.

Besonders zu beachten ist der kippbare Tieflöffel, der eine bedeutende Leistungssteigerung ermöglicht.

Alleinvertretung für die Schweiz,
Reparaturwerkstätten mit
Fachpersonal, Ersatzteillager

Kübelinhalt	400 Liter
Breite des Fahrgestells	2430 mm
Gesamte Höhe	3120 mm
Gesamtgewicht	12 t
Bodendruck	0,51 kg/cm ²

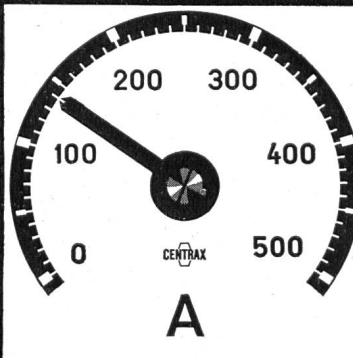


ULRICH AMMANN
Baumaschinen

Langenthal
Tel. 063-2 27 02

Das moderne Meßgerät mit
Kreistringskala und 250 Grad
Ausschlag. Längere Skala
bei geringerem Platzbedarf,
parallaxfrei. Aus der Nähe
genau ablesbar, aus der
Ferne gut erkennbar. Unter-
breiten Sie uns Ihr Meßpro-
blem, wir beraten Sie gerne.

CENTRAX



Aktiengesellschaft, Basel

CAMILLE BAUER

**Wasserkraftnutzung und
Energiewirtschaft der Schweiz**

Verbandsschrift Nr. 33

erschieden Juni 1956

**Forces hydrauliques et économie
énergétique de la Suisse**

Verbandsschrift Nr. 34

erscheint anfangs 1957

**Water Power Utilization and
Electricity Economy in Switzerland**

Verbandsschrift Nr. 35

in Vorbereitung

Der **Textteil**, bereichert mit 16 Tabellen und 10 Diagrammen, erläutert Wesen und Bedeutung der Wasserkraftnutzung in der Schweiz. Im Anschluß daran findet der Leser wertvolle Hinweise auf neuere wasser- und elektrizitätswirtschaftliche Literatur und andere Quellen der Dokumentation.

Im **Tabellenteil** sind von 430 Kraftwerken in 12 Kolonnen die wichtigsten Angaben aufgeführt. Die Zusammenstellung über die projektierten Wasserkraftanlagen der Schweiz gibt Auskunft über 70 weitere Werke. Erstmals veröffentlicht wird ein vollständiges Verzeichnis der 51 in Betrieb oder im Bau stehenden und 31 geplanten Speicherseen der Schweiz. Eine weitere Tabelle ist den 28 größten natürlichen Seen gewidmet.

Dieser Schrift wird eine **fünffarbige Übersichtskarte** der Schweiz beigegeben, welche sämtliche im Betrieb, im Bau stehenden und projektierten Wasserkraftanlagen und Speicherseen der Schweiz darstellt.

Preis pro Exemplar, inklusive Karte	Fr. 9.—
Beim Bezug von 25 und mehr Exemplaren	Fr. 8.—
Beim Bezug von 100 und mehr Exemplaren	Fr. 7.50
Karte allein, gefalzt oder ungefalzt	Fr. 3.—

Zu beziehen durch das Sekretariat des Schweizerischen Wasserwirtschaftsverbandes, St. Peterstraße 10,
Zürich 1, Telephon (051) 23 31 11



B504

40% MEHRLEISTUNG

Der **DEMAG** -Vollhydraulik-Bagger mit 0,4 m³ Löffelinhalt.

- **Dieser Bagger denkt für Sie!**
Grabkraft und Arbeitsgeschwindigkeit passen sich automatisch den Grabwiderständen an
- **Gleichbleibende Grabkraft**
im gesamten Arbeitsbereich
- **Bedienung narrensicher und einfach**
Anlernen überflüssig - Vollsichtkanzel
- **Unerreicht geländegängig,**
wendig und schnell, dreht auf der Stelle durch gegenläufige Raupenkette
- **Garantiert längere Lebensdauer**
durch stoßfreies Arbeiten auch im schwersten Einsatz. Keine Massenkraft. Geringer Ersatzteilbedarf gewährleistet. Keine Kupplungen, keine Bremsen

Antrieb durch luftgekühlten Dieselmotor - Leistung 42 PS

DEMAG

VOLLHYDRAULIK-BAGGER

Sämtliche Baumaschinen für Hoch-, Tief- und Straßenbau. Kauf und Miete
Moderne Reparaturwerkstätte
Großes Ersatzteillager — Projekte

Ulrich Rohrer-Marti AG, Zollikofen BE

Zollikofen, Tel. 031/65 03 71 Lausanne, Tel. 021/23 47 26 Zürich, Tel. 051/26 50 16

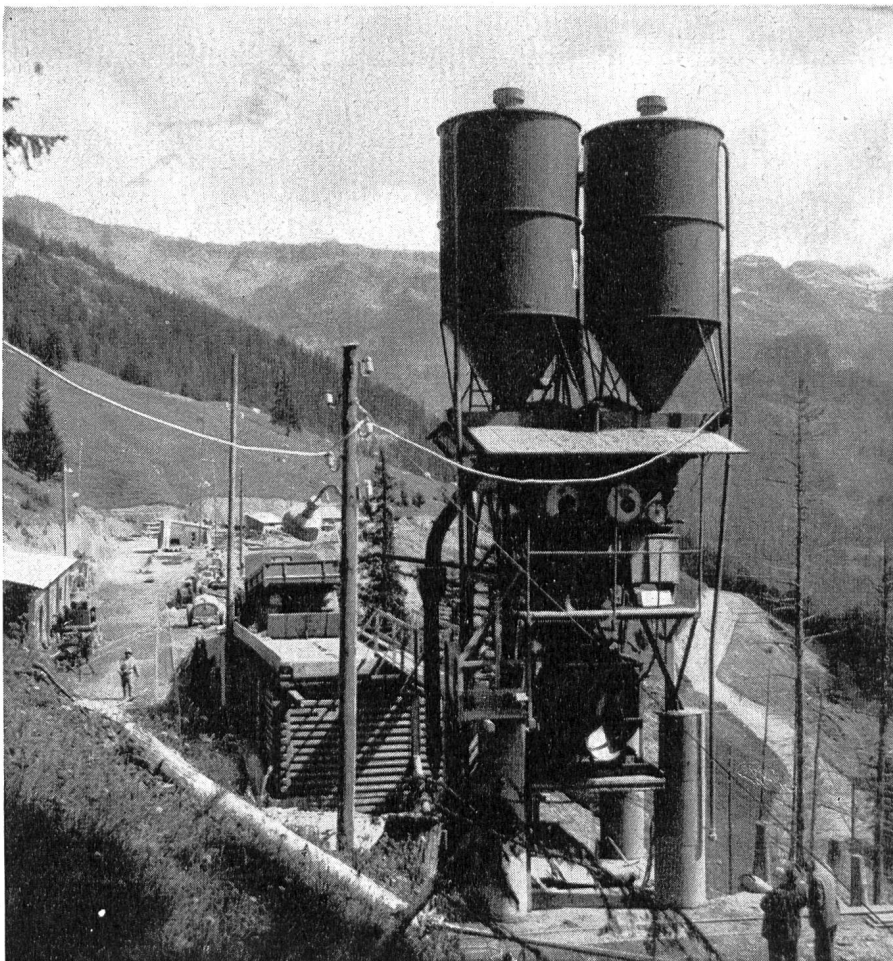
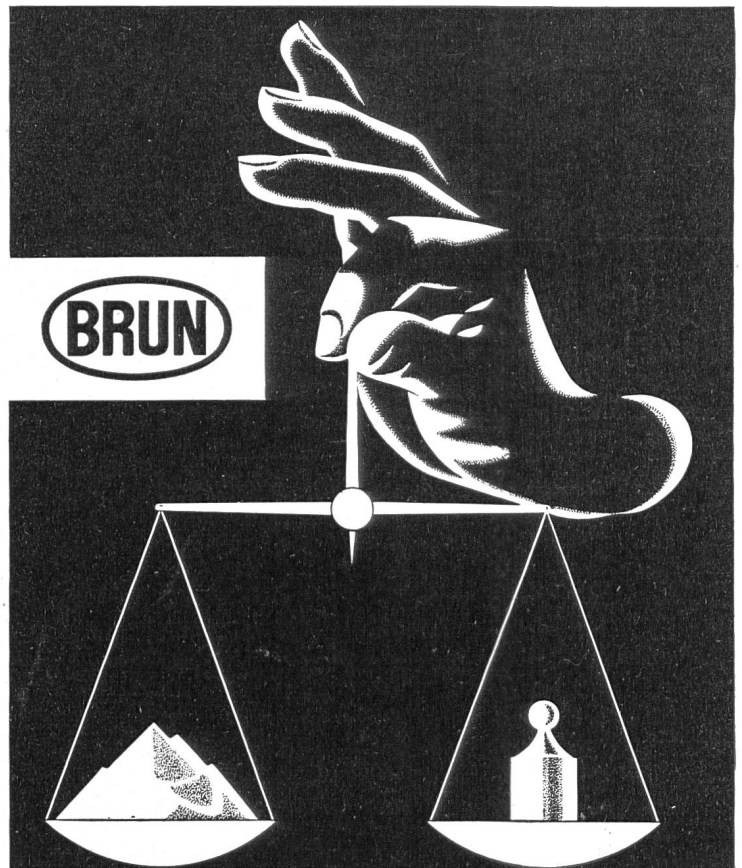
Gewichtsdosierung beim Kraftwerksbau im Bergell.

Die Ausrüstung einer Baustelle mit einer wohldurchdachten

Betonzentrale

löst auf rationellste Art folgende Probleme:

1. Erzielung einer gleichmäßigen Beschaffenheit des Betons, Einsparung an Zement.
2. Vorratshaltung von Sand und Kies bis zu 35 m³ und Zement bis 25 t.
3. Kontinuierliche Beschickungsmöglichkeit der Vorratssilos während des Mischbetriebes.
4. 1-Mann-Bedienung.
5. Mischergrößen bis 1000 l.
6. Volle Ausnützung der Mischerkapazität, Beschickungsmöglichkeit für 2 Mischer und damit Verdoppelung der Leistung der Anlage.



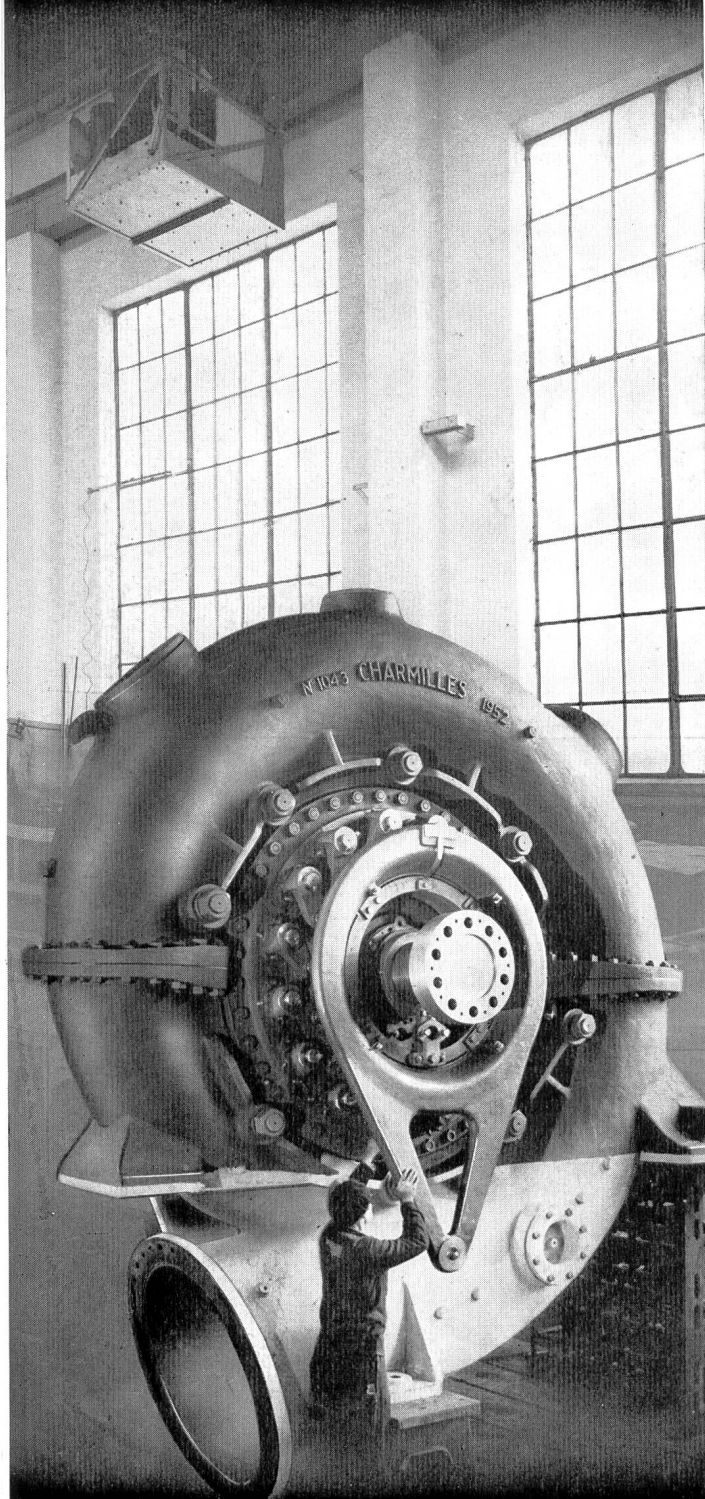
Das nebenstehende Bild zeigt als Beispiel eine Anlage beim Kraftwerksbau. Lassen Sie sich über die bestgeeignete Anlage durch uns beraten.

Wir zeigen Ihnen gerne Anlagen bei Kraftwerksbauten im Bergell, im Wallis oder auf anderen Baustellen in der Schweiz.

Brun & Cie. AG
Nebikon / LU

Telephon (062) 9 51 12

TURBINES HYDRAULIQUES



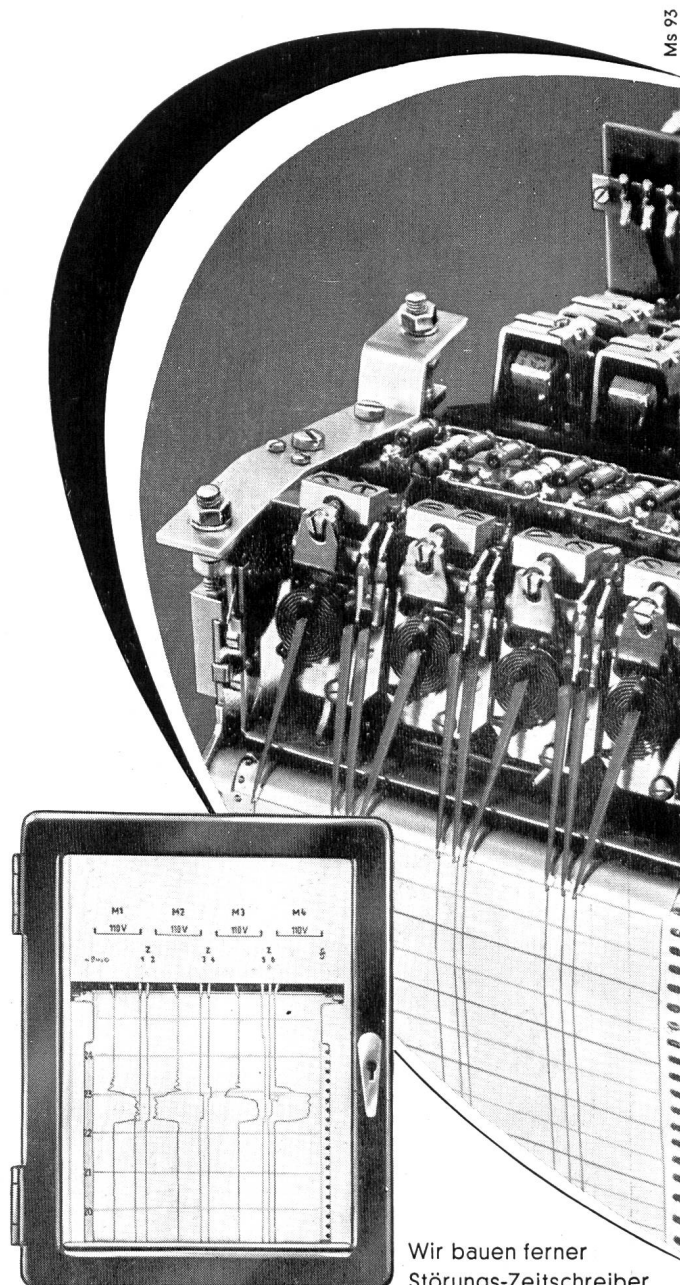
CHARMILLES
ATELIERS DES CHARMILLES S.A.
GENÈVE



SIEMENS
MESSTECHNIK

Aufschlußreichen Einblick in den Verlauf von Netzstörungen gewährt der **SIEMENS-STÖRUNGSSCHREIBER**

durch Aufzeichnen von vier Meßgrößen,
z. B. U_{R-S} , U_{S-T} , U_{T-R} und U_0 und mehreren Zeitspuren.
Seine Arbeitsweise läßt sich weitgehend
an die Betriebsverhältnisse anpassen.



Wir bauen ferner
Störungs-Zeitschreiber
mit 20 Zeitschreibwerken

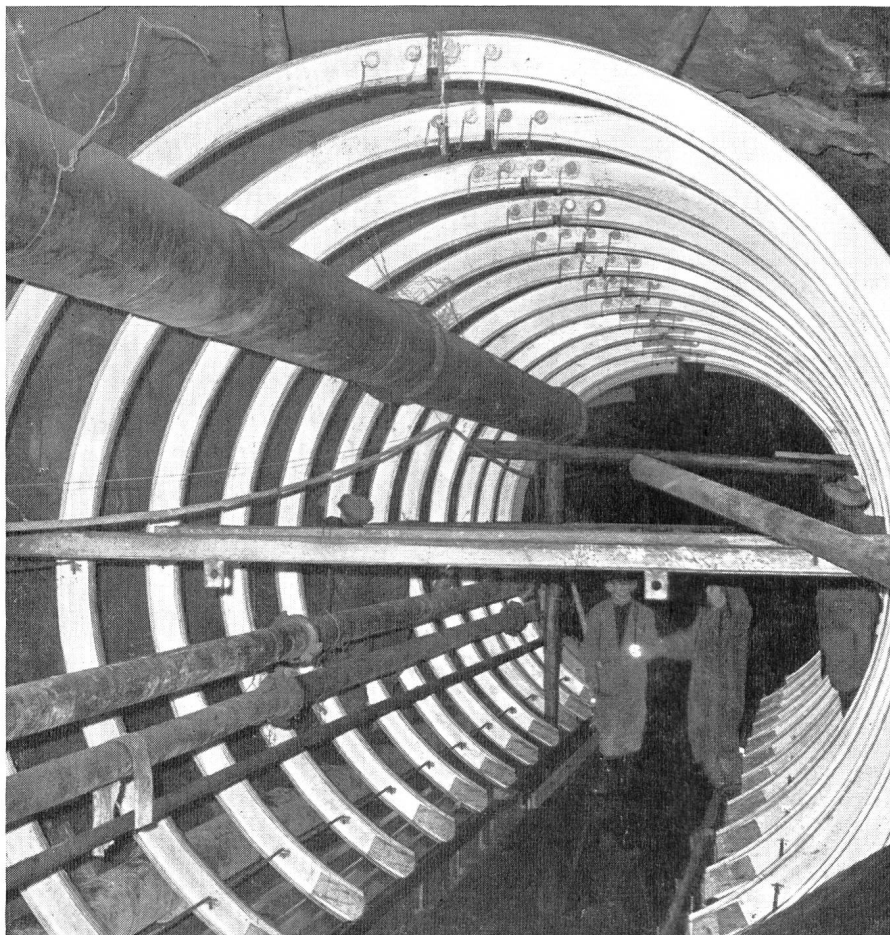
SIEMENS & HALSKE AKTIENGESELLSCHAFT
GENERALVERTRETUNG FÜR DIE SCHWEIZ:
SIEMENS ELEKTRIZITÄTSERZEUGNISSE AG
ZÜRICH

LOWENSTRASSE 35 · TELEPHON (051) 25 36 00

Aeberli

Stollen- Schalung

Die neue pat. Leichtmetall-Schalung für Stollen, Staumauern, Silos, Brücken, Hochbauten etc., zeichnet sich durch ihre robuste Bauweise, durch ihre leichte Handhabung, 50% und mehr Lohnersparnis bei den Schalungsarbeiten besonders aus. Diese Konstruktion gestattet es, wie bei Holz die Murali für die verschiedensten Formen verwenden zu können.



Alb. Aeberli

Konstruktionswerkstätte Zürich 38

Albisstraße 62

Telephon 45 13 28

GEGR.



1868

MENCK-BAGGER



Diesel- und Elektro- Universalbagger

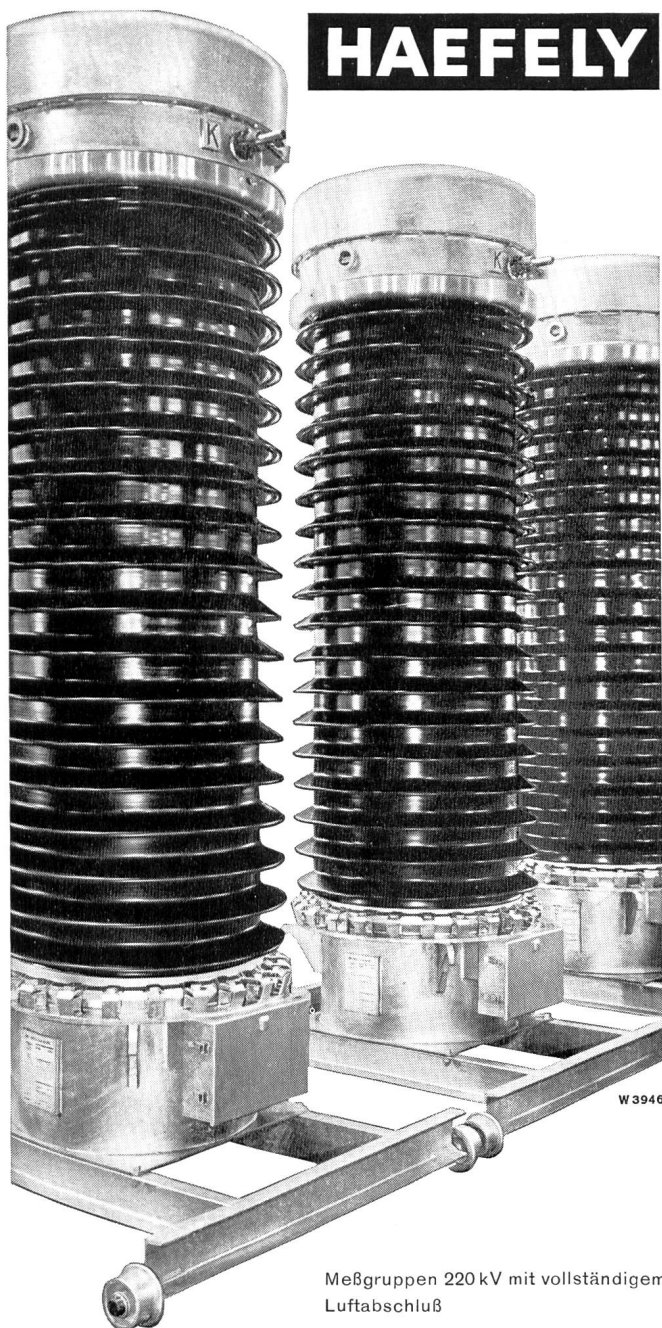
0,6 bis 0,9, 1,5 bis 2,25 m³

Spezial-Elektro- Steinbruchbagger

2 1/4 bis 4 m³

HEINRICH GERTSCH • ZÜRICH-AFFOLTERN

TELEPHON (051) 46 64 90



Meßgruppen 220 kV mit vollständigem Luftabschluß

MESSWANDLER

Strom- und Spannungswandler sowie Meßgruppen (kombinierte Strom- und Spannungswandler) für Nennspannungen bis 380 kV.

Ferner: Leistungstransformatoren mit und ohne Regulierung unter Last. Wicklungen für elektrische Maschinen und Transformatoren. Kondensatoren, Kopplungselemente für TFH. Durchführungen. Isoliermaterial «HAEFELYT». Vollständige Ausrüstungen von Hochspannungs-Prüffeldern und -Laboratorien.

119 W

EMIL HAEFELY & CIE AG BASEL



Drahtseile

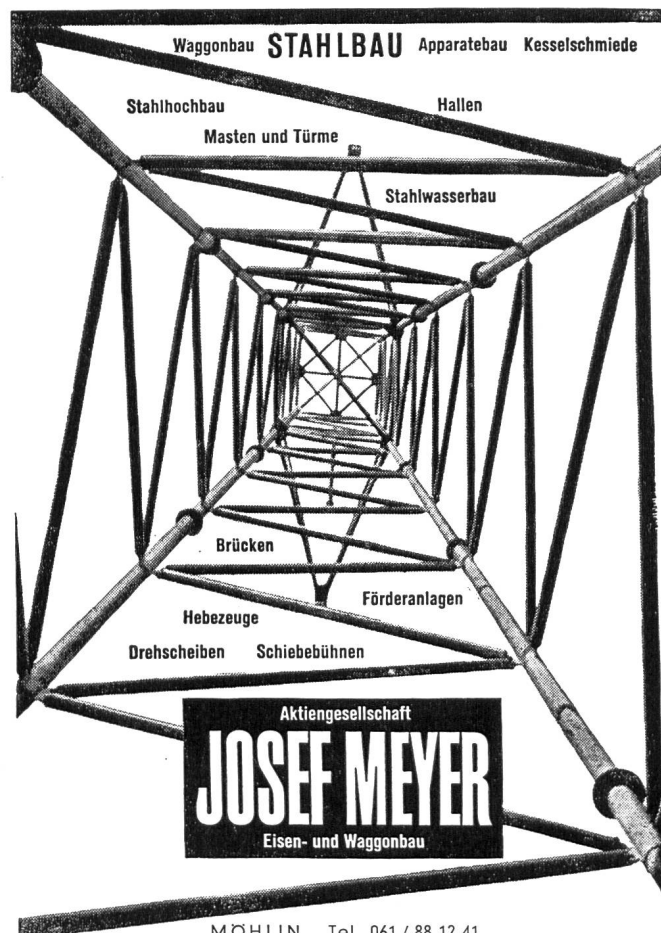
verschlossener Bauart
für Personen-Schwebebahnen
und Lastenbahnen

Spannbetondraht



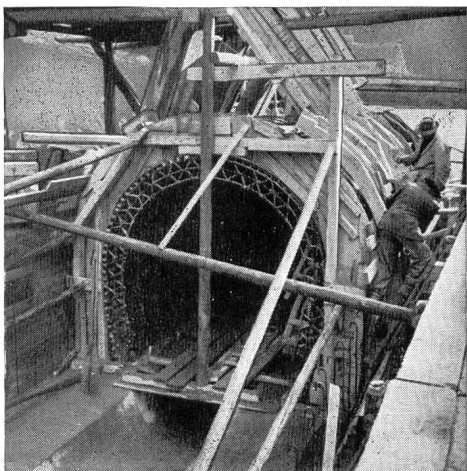
**FELTEN & GUILLEAUME CARLSWERK
EISEN u. STAHL AG KÖLN-MÜLHEIM**

Vertreter: Kägi & Co., Winterthur



MÖHLIN Tel. 061 / 88 12 41

FLEXIBLER BK-SCHALUNGSTRÄGER



→
Kanalisation
des Flon
in Lausanne

wird wirtschaftlich eingesetzt für:

**Stollen- und Kalottenausbau, Kuppeln,
Sheds, Silos, Hochkamine, Rundbehälter,
Bogenbrücken etc.**

FIXTRÄGER AG, ETZGEN (AG)

TEL. (064) 7 42 65

Automatische Pumpensteuerungen

mit Kabel
ohne Kabel
mit Tonfrequenz

Bevor Sie den Kostenvor-
schlag für eine Wasserversor-
gungsanlage genehmigen, lassen
Sie sich unverbindlich durch uns
beraten. Es wird zu Ihrem Vor-
teil sein.

SAUTER

FR. SAUTER AG., FABRIK EL. APP., BASEL

SCHWEIZERISCHE **SEIL**-INDUSTRIE AG

vormals C. Oechslin zum Mandelbaum

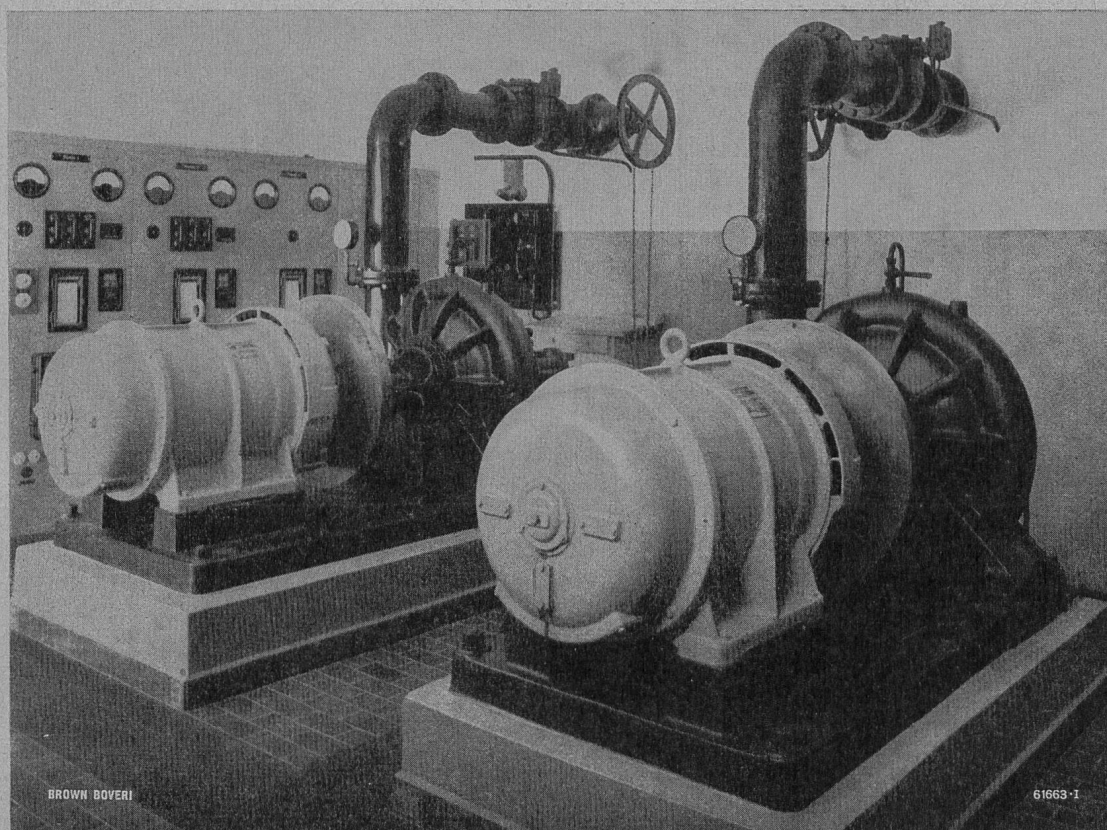
Telephon (053) 5 42 41 **SCHAFFHAUSEN** Telegramm: Corda



Oechslin-Seile - sicher und gut!

Ohne Wartung

Tag und Nacht, jahraus, jahrein müssen Pumpen mit den zugehörigen Antriebsmaschinen ihre Arbeit verrichten. Wie wichtig ist da ihre Zuverlässigkeit!



Ansicht einer Pumpstation, ausgerüstet mit zwei automatisch arbeitenden Zentrifugalpumpen, die von zwei 120-kW-Drei-phasen-Käfigankermotoren angetrieben werden.



Pumpenantriebe

arbeiten automatisch und mit größter Sicherheit. Wir liefern täglich größere und kleinere Pumpenantriebe.

Auch die unterirdische Pumpstation Tiefenbrunnen der Wasserversorgung der Stadt Zürich wird vorläufig mit drei vertikalen Pumpenmotoren (1 x 250 kW, 975 U/min, 2 x 525 kW, 985 U/min) ausgerüstet; außerdem liefern wir die zugehörigen Transformatoren (1 x 320 kVA, 2 x 700 kVA) für das Anlassen der Gruppen in Blockschaltung.

Unsere Spezialisten helfen Ihnen gerne Ihre Antriebsprobleme lösen.

AG. BROWN, BOVERI & CIE., BADEN (SCHWEIZ)

gute Drucksachen haben ihre Geschichte

Haben Sie schon einmal der Geburtsstunde einer Werbedrucksache beigewohnt? Mancherlei Überlegungen gehen dem Geburtsakt voraus. Der Charakter des Werbekindes will geformt, der Zeitpunkt seines Wirkens festgelegt, sein Ziel weitgehendst gesichert sein. Also: überzeugende Formulierung des Textes, subtile Wahl der Illustration nach inhaltlichen und optischen Werten, Zusammenfügen von Bild und Schrift zur eindrucksvollen Gesamtform durch den tüchtigen Gestalter! Dann geben wir als versierte Buchdruckfachleute dem Werbeträger seine Überzeugungskraft, getragen von einer sauberen Satztechnik und einem einwandfreien, wirkungsvollen Druck.

City-Druck AG, Zürich, Telefon 051.23 46 34