

Zeitschrift: Wasser- und Energiewirtschaft = Cours d'eau et énergie
Herausgeber: Schweizerischer Wasserwirtschaftsverband
Band: 48 (1956)
Heft: 12

Werbung

Nutzungsbedingungen

Die ETH-Bibliothek ist die Anbieterin der digitalisierten Zeitschriften auf E-Periodica. Sie besitzt keine Urheberrechte an den Zeitschriften und ist nicht verantwortlich für deren Inhalte. Die Rechte liegen in der Regel bei den Herausgebern beziehungsweise den externen Rechteinhabern. Das Veröffentlichen von Bildern in Print- und Online-Publikationen sowie auf Social Media-Kanälen oder Webseiten ist nur mit vorheriger Genehmigung der Rechteinhaber erlaubt. [Mehr erfahren](#)

Conditions d'utilisation

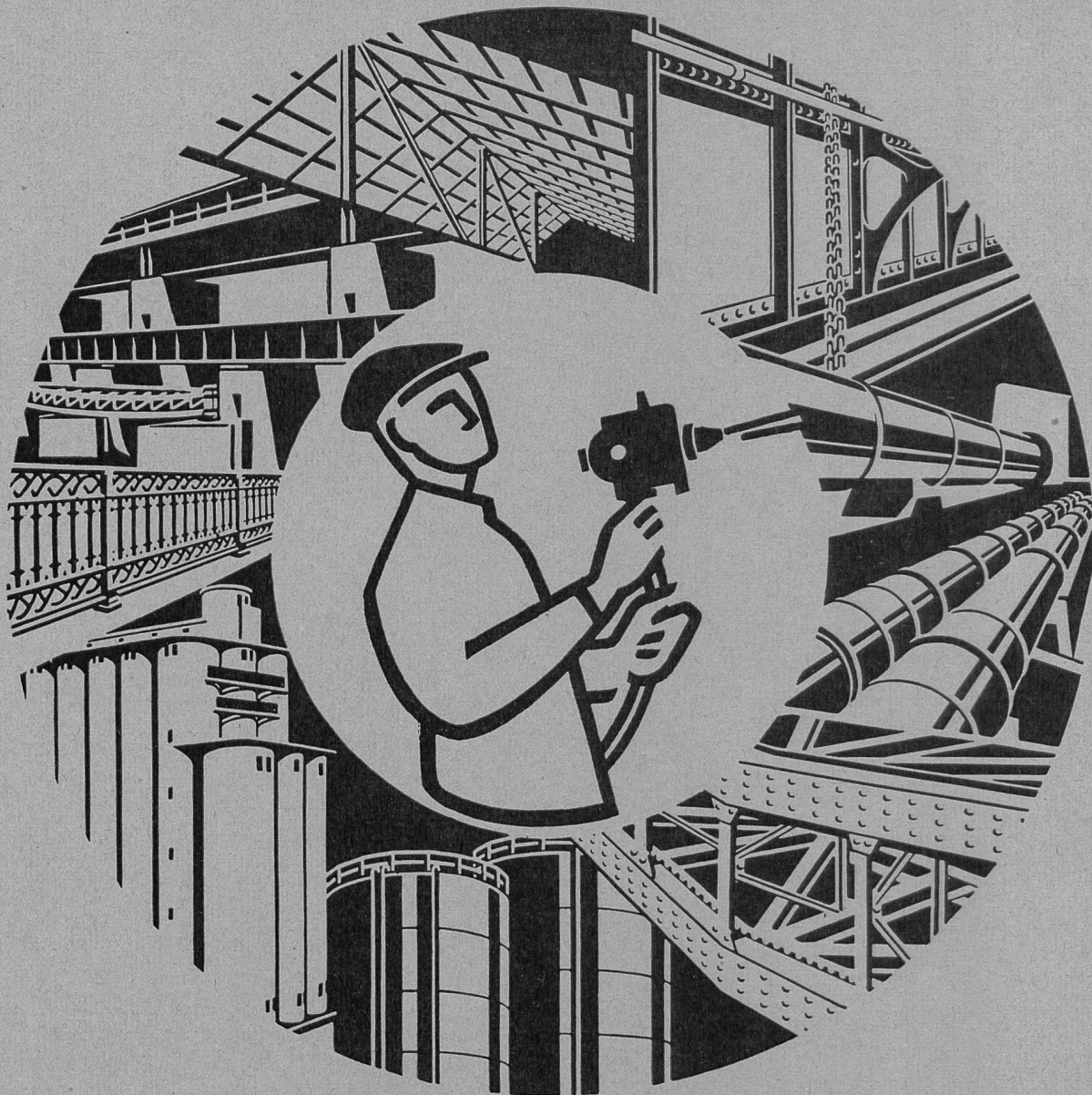
L'ETH Library est le fournisseur des revues numérisées. Elle ne détient aucun droit d'auteur sur les revues et n'est pas responsable de leur contenu. En règle générale, les droits sont détenus par les éditeurs ou les détenteurs de droits externes. La reproduction d'images dans des publications imprimées ou en ligne ainsi que sur des canaux de médias sociaux ou des sites web n'est autorisée qu'avec l'accord préalable des détenteurs des droits. [En savoir plus](#)

Terms of use

The ETH Library is the provider of the digitised journals. It does not own any copyrights to the journals and is not responsible for their content. The rights usually lie with the publishers or the external rights holders. Publishing images in print and online publications, as well as on social media channels or websites, is only permitted with the prior consent of the rights holders. [Find out more](#)

Download PDF: 10.01.2026

ETH-Bibliothek Zürich, E-Periodica, <https://www.e-periodica.ch>



Unsere Referenzen aus Kraftwerken:

Ritom, Amsteg, Navizance, Illsee-Turtmann, Handeck II, Oberaar, Kandergrund, Marmorera, Wildegg-Brugg, Rapperswil-Auenstein, Birsfelden, Riburg-Schwörstadt, Augst, Laufenburg, Forces Motrices d'Orsières, La Dernier, Maggia, Lienne, Mauvoisin usw. sowie aus Belgisch-Kongo und Frankreich.

G. BLATTI AG

Wir führen mit erfahrenen Spezialisten Korrosionsschutzarbeiten auch größten Umfanges und unter schwierigsten Bedingungen fachgemäß und zuverlässig mit weitestgehenden Garantien aus. Objektive Beratung ist uns Selbstverständlichkeit.

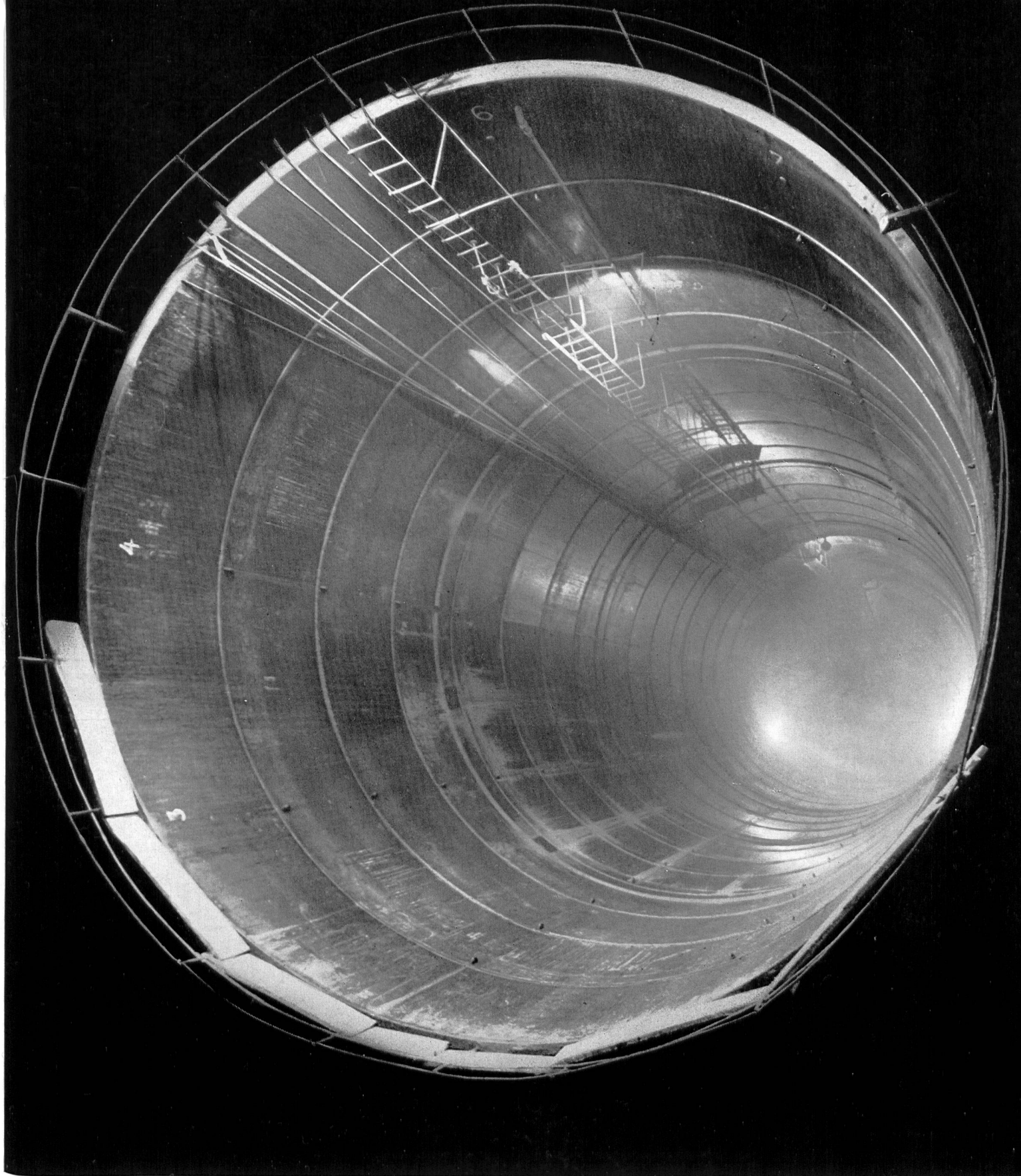
Sandstrahlen Metallspritzen Schutzanstriche

ADLISWIL-ZÜRICH

METALLSPRITZ- UND EMAILLIERWERK

TELEFON 051/91 76 76





Wasserschloß-Vertikalschacht

**Unsere Lieferungen
für die
Bergeller Kraftwerke**

ESCHER WYSS

Obere Stufe: 2 Doppel-Pelton-Turbinen je 47250 PS
Löbbia 1 einfache Pelton-Turbine 12000 PS

Panzerungen zu den Wasserschlossern und Druckschächten,
Druck- und Verteilleitungen Albigna und Forno:

Totallänge ca. 3700 m Totalgewicht ca. 2300 t

Untere Stufe: 2 Doppel-Pelton-Turbinen je 45450 PS
Castasegna 4 Kugelschieber NW 600 mm
1 Sicherheitsdrosselklappe NW 1800 mm



Sécheron

Generatoren und Motoren für Leistungen über 150 kW. Ein- und Dreiphasentransformatoren für jede Leistung und Spannung. Elektrische Ausrüstungen für die Zugsförderung Pumpenlose Gleichrichter Quecksilberdampf und Edelgasfüllung. Selbsttätige Schnellregler für die verschiedensten Anwendungsgebiete. Elektroden und Apparate für die Lichtbogenschweißung.

S. A. des Ateliers de Sécheron - Genève



AKTIENGESELLSCHAFT

CONRAD ZSCHOKKE ZÜRICH

Ausführung Baulos Castasegna

DRUCKSTOLLEN WASSERSCHLOSS UND DRUCKSCHACHT STANDSEILBAHN

Obere Sektion

der

BERGELLER KRAFTWERKE DER STADT ZÜRICH



+GF+

+GF+

die Stahlgießerei

für

Wasserturbinenteile

Francisrad

aus **+GF+** Elektro-Stahlguss

COR 13.65

13% Chrom, rostfrei

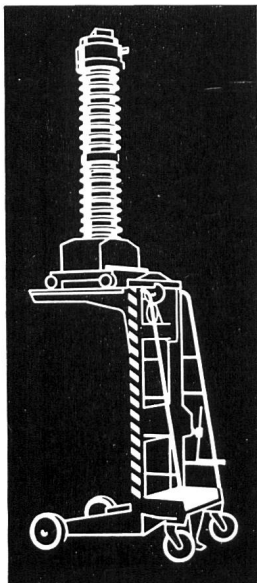
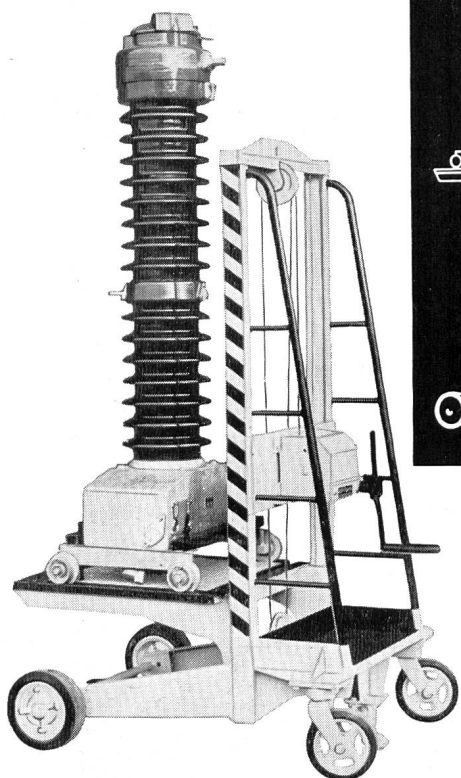
Gewicht 14 t

Durchmesser 3350

Fünzig Jahre Erfahrungen auf diesem Gebiet, moderne Giessereieinrichtungen mit neuesten Methoden zerstörungsfreier Prüfung gewährleisten einwandfreie Abgüsse.

Georg Fischer Aktiengesellschaft, Schaffhausen

Telephon: (053) 5 60 31 / 5 70 31



HUBSTAPLER FÜR OELSTRAHLSCHALTER

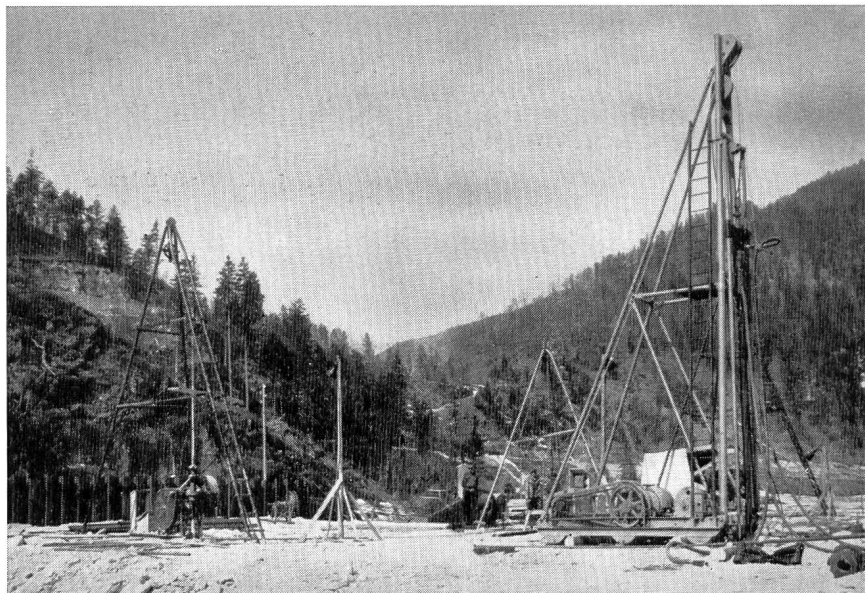
Bei diesem Fahrzeug handelt es sich um ein Gerät, das vorwiegend für die Montage und den Unterhalt von Oelstrahlschaltern der verschiedensten Größen gebaut wurde. Selbstverständlich lassen sich damit auch andere Hubprobleme lösen. Der Hubvorgang kann nach Wunsch von Hand oder elektrisch erfolgen. Für längere Transportwege ist der Einbau eines elektrischen Fahrwerkes möglich.



Verlangen
Sie
unseren
Prospekt
Nr. 161

**EISEN- & STAHLWERKE
OEHLER & CO. AG.
AARAU**

TEL. 064 2 25 22



Abteufung von Injektionsbohrungen

Injektionsschürze Staudamm Sylvenstein

(Oberbayern)

Ausführung in
Arbeitsgemeinschaft

SWISSBORING

SCHWEIZERISCHE TIEFBOHR- UND BODENFORSCHUNGS-AG

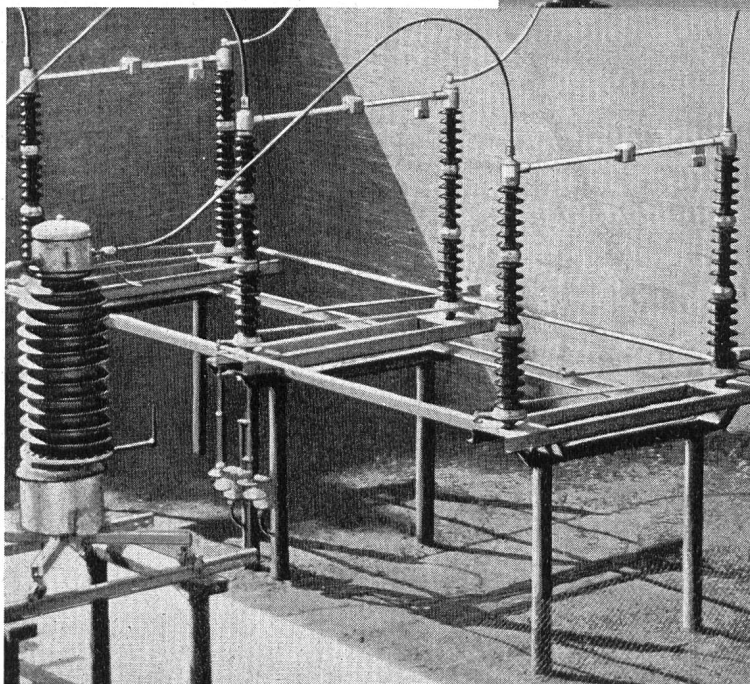
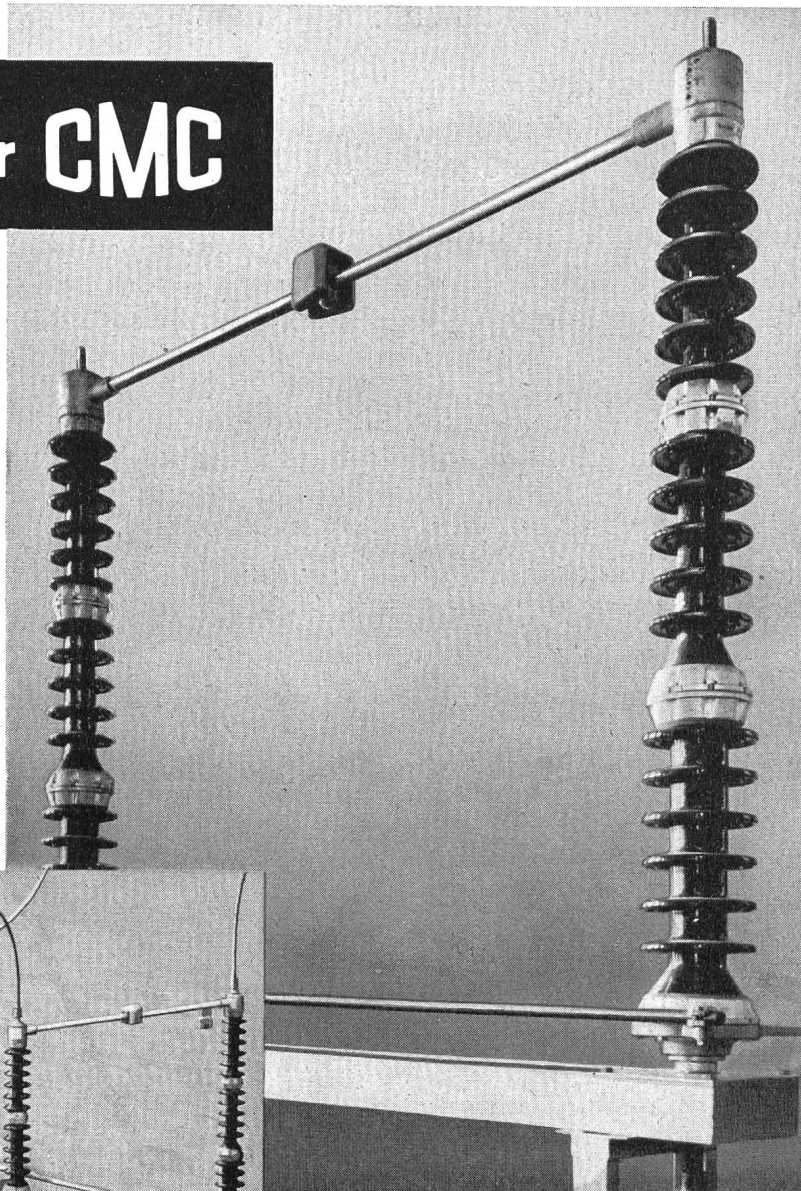
Limmatquai 18

ZÜRICH

☎ (051) 32 83 76

Trennschalter CMC

für Spannungen
bis 220 kV und
Nennströme von
400, 600 und
1000 A
mit Hand-, Motor-
oder Druckluft-
antrieb



Unsere Ingenieure
beraten Sie gerne



Trennschalter für 220 kV und 1000 A

CMC **CARL MAIER & CIE**
Fabrik elektrischer Apparate und Schaltanlagen
SCHAFFHAUSEN **TEL. 053 5 6131**

An aerial photograph of a town, likely Würenlos, Switzerland, showing a dense residential area with many houses, a winding river, and surrounding hills. The image is in black and white and serves as the background for the advertisement.

Schalter

Signal-Lampen

Pilotherm

Lotex-
Kabelschuhe

Leuchtschaltbild-
Material

Steuerungen



J. HUBER & CIE AG
FABRIK ELEKTRISCHER APPARATE
WÜRENLOS

Zwischen Baden und Zürich

Wasser- und Energiewirtschaft

Cours d'eau et énergie

Schweizerische Monatsschrift für Wasserrecht, Wasserbau, Wasserkraftnutzung, Energiewirtschaft, Gewässerschutz und Binnenschifffahrt. Offizielles Organ des Schweizerischen Wasserwirtschaftsverbandes und seiner Gruppen: Reußverband, Associazione Ticinese di Economia delle Acque, Verband Aare-Rheinwerke, Linth-Limmatverband, Rheinverband, Aargauischer Wasserwirtschaftsverband, des Rhone-Rheinschiffahrtsverbandes und der Commission Centrale pour la navigation du Rhin. Beilage: Rhone-Rhein.

Revue mensuelle suisse traitant de la législation sur l'utilisation des eaux, des constructions hydrauliques, de la mise en valeur des forces hydrauliques, de l'économie énergétique, de la protection des cours d'eau et de la navigation fluviale. Organe officiel de l'Association suisse pour l'aménagement des eaux et de ses groupes, de l'Association suisse pour la navigation du Rhône au Rhin et de la Commission centrale pour la navigation du Rhin. En supplément régulier: Rhône-Rhin.

Redaktion: G. A. Töndury, dipl. Bau-Ing. ETH, Direktor des Schweizerischen Wasserwirtschaftsverbandes, St. Peterstraße 10, Zürich 1, Telephon (051) 23 31 11, Telegramm-Adresse: Wasserverband Zürich.

Verlag, Administration und Inseraten-Annahme: Guggenbühl & Huber Verlag, Hirschengraben 20, Zürich 1, Telephon (051) 32 34 31, Postcheck-Adresse: «Wasser und Energiewirtschaft» Nr. VIII 8092 Zürich.

Abonnement: 12 Monate Fr. 24.—, 6 Monate Fr. 12.50; für das Ausland Fr. 4.— Portozuschlag pro Jahr. Einzelpreis des Heftes Fr. 3.— plus Porto.

Druck: City-Druck AG, Zürich 1.

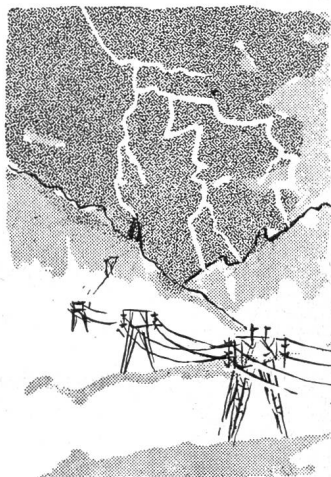
Inhalt - Sommaire: Besuch bei den Bergeller Kraftwerken der Stadt Zürich — Das Seewasserwerk II der Stadt Zürich — Wasserkraftnutzung und Energiewirtschaft — Mitteilungen aus Verbänden — Auszüge aus Geschäftsberichten — Personelles; Diverses — Literatur — Niederschlag und Temperatur in den Monaten Juli, August und September 1956.

Das Inhaltsverzeichnis des Jahrganges 1956 wird dem Januarheft 1957 beigelegt.

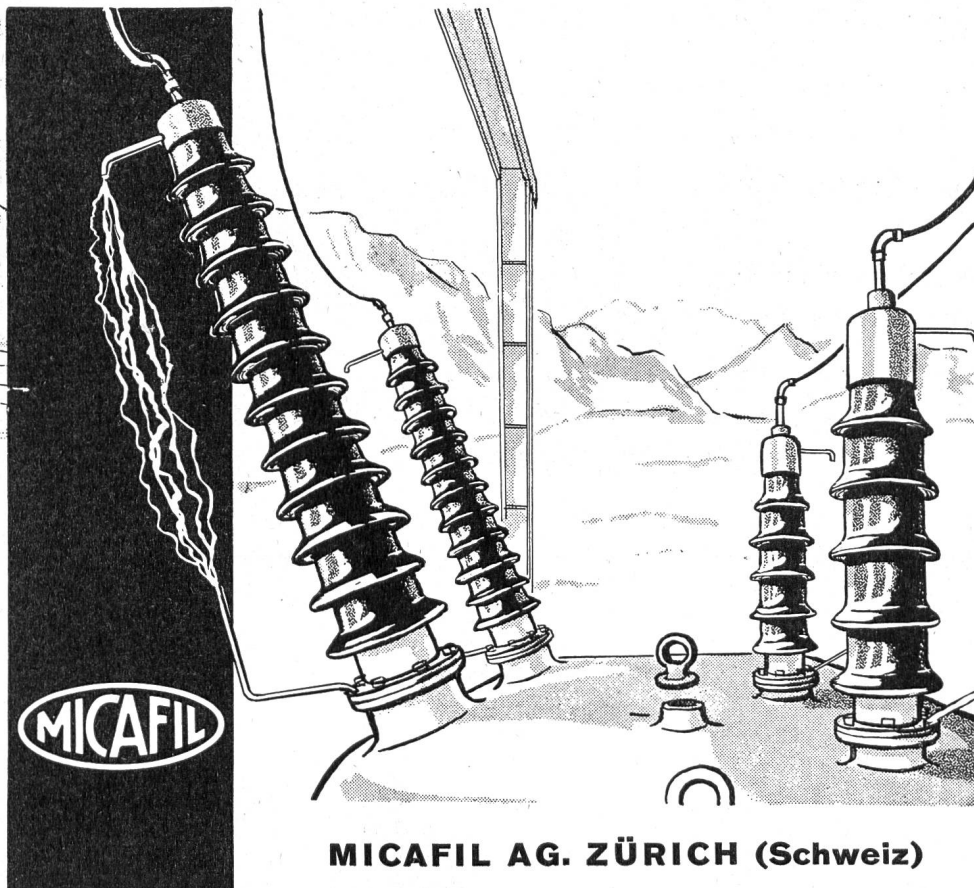
Falls Sie den Jahrgang 1956 der «Wasser- und Energiewirtschaft» einbinden lassen möchten, liefern wir Ihnen eine

Einbanddecke

in Leinwand mit Silber-Prägedruck zum Preise von Fr. 4.25. Auf Wunsch übernehmen wir auch das Einbinden zum Preise von Fr. 10.25 plus Einbanddecke = total Fr. 14.50 bei Vorauszahlung auf Postcheckkonto VIII 8092 Zürich, Administration «Wasser- und Energiewirtschaft», Hirschengraben 20, Zürich.



Elektro-Isolationen
Durchführungen
Resoform-Preßteile
Nepolin-Kondensatoren
Hochspannungsanlagen
Maschinen
für Elektro-Wicklereien



MICAFIL AG. ZÜRICH (Schweiz)

FRO-Be



STAUMAUER ZERVREILA (Kraftwerke Zervreila AG). Als Betonzusatz wird wie für die Staumauern Moiry und Zeuzier FRO-Be zugegeben, der auch für die Staumauern Totensee und Mattenalp Anwendung fand.

Der Zusatz für leichtverarbeitbaren, frostbeständigen Beton

FRO-Be vermindert im Frischbeton den Anmachwasserbedarf, verbessert die Verarbeitbarkeit, die Transport- und Pumpfähigkeit.

FRO-Be steigert im Fertigbeton die Frost- und Wetterbeständigkeit und erhöht die Widerstandsfähigkeit gegen Aggressivwasser.

Verlangen Sie kostenlose Beratung durch unsere Ingenieure und Techniker.



Kaspar Winkler+Co.

FABRIK FÜR CHEMISCHE BAUSTOFFE - ZÜRICH 48-ALTSTETTEN
TEL. (051) 52 53 43 - BERN (031) 8 57 57 - LAUSANNE (021) 23 28 13



Kastanienernte im Bergell, Spätherbst 1956 Photo G. A. Töndury

HERZLICHE GLÜCKWÜNSCHE FÜR WEIHNACHTEN
UND EIN GESEGNETES 1957