

Zeitschrift: Wasser- und Energiewirtschaft = Cours d'eau et énergie
Herausgeber: Schweizerischer Wasserwirtschaftsverband
Band: 48 (1956)
Heft: 11

Werbung

Nutzungsbedingungen

Die ETH-Bibliothek ist die Anbieterin der digitalisierten Zeitschriften auf E-Periodica. Sie besitzt keine Urheberrechte an den Zeitschriften und ist nicht verantwortlich für deren Inhalte. Die Rechte liegen in der Regel bei den Herausgebern beziehungsweise den externen Rechteinhabern. Das Veröffentlichen von Bildern in Print- und Online-Publikationen sowie auf Social Media-Kanälen oder Webseiten ist nur mit vorheriger Genehmigung der Rechteinhaber erlaubt. [Mehr erfahren](#)

Conditions d'utilisation

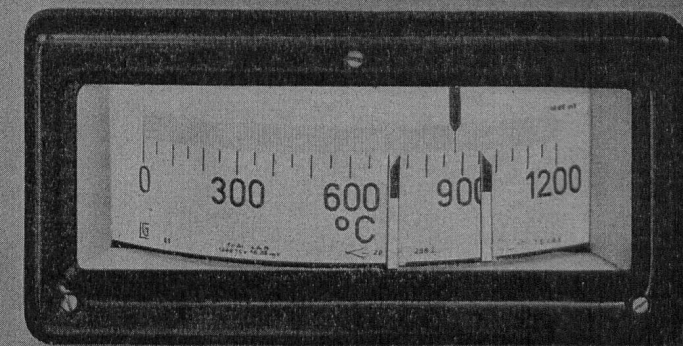
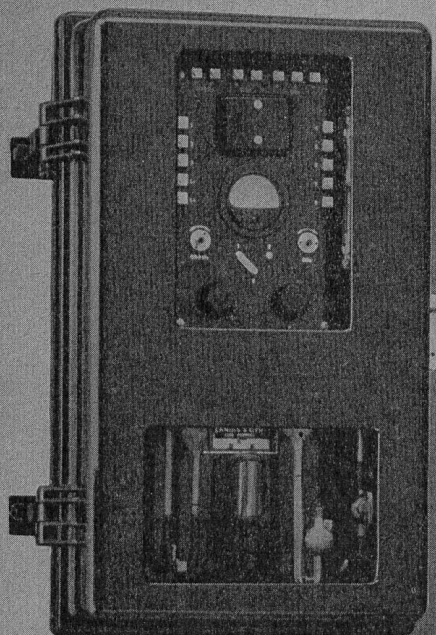
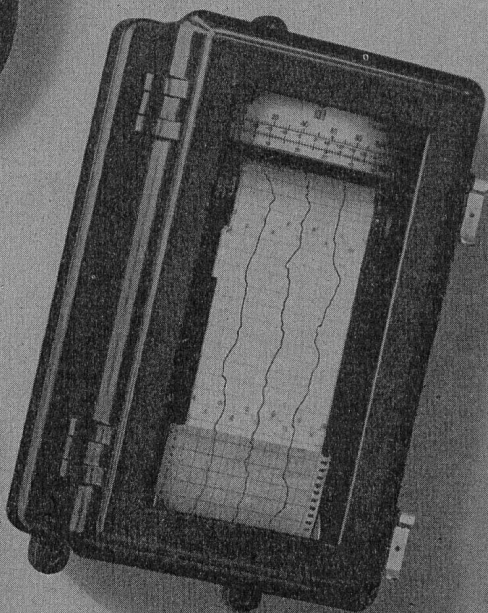
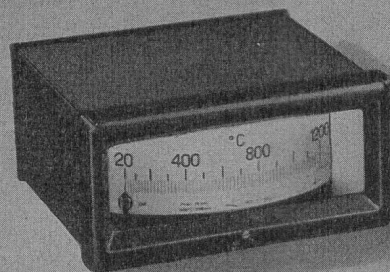
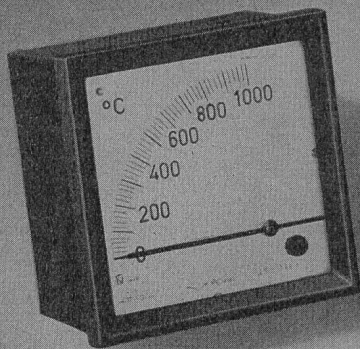
L'ETH Library est le fournisseur des revues numérisées. Elle ne détient aucun droit d'auteur sur les revues et n'est pas responsable de leur contenu. En règle générale, les droits sont détenus par les éditeurs ou les détenteurs de droits externes. La reproduction d'images dans des publications imprimées ou en ligne ainsi que sur des canaux de médias sociaux ou des sites web n'est autorisée qu'avec l'accord préalable des détenteurs des droits. [En savoir plus](#)

Terms of use

The ETH Library is the provider of the digitised journals. It does not own any copyrights to the journals and is not responsible for their content. The rights usually lie with the publishers or the external rights holders. Publishing images in print and online publications, as well as on social media channels or websites, is only permitted with the prior consent of the rights holders. [Find out more](#)

Download PDF: 18.02.2026

ETH-Bibliothek Zürich, E-Periodica, <https://www.e-periodica.ch>



Wir liefern komplette
Meß- und Steueranlagen
für die
Trinkwasserversorgung

Mengenmesser, Niveau-Regulierungen, Anzeige-Instrumente,
Punktschreiber, Temperatur-Meßanlagen, Pumpensteuerungen
usw.

LANDIS & GYR AG. ZUG

Unsere Lieferungen für die Maggiakraftwerke

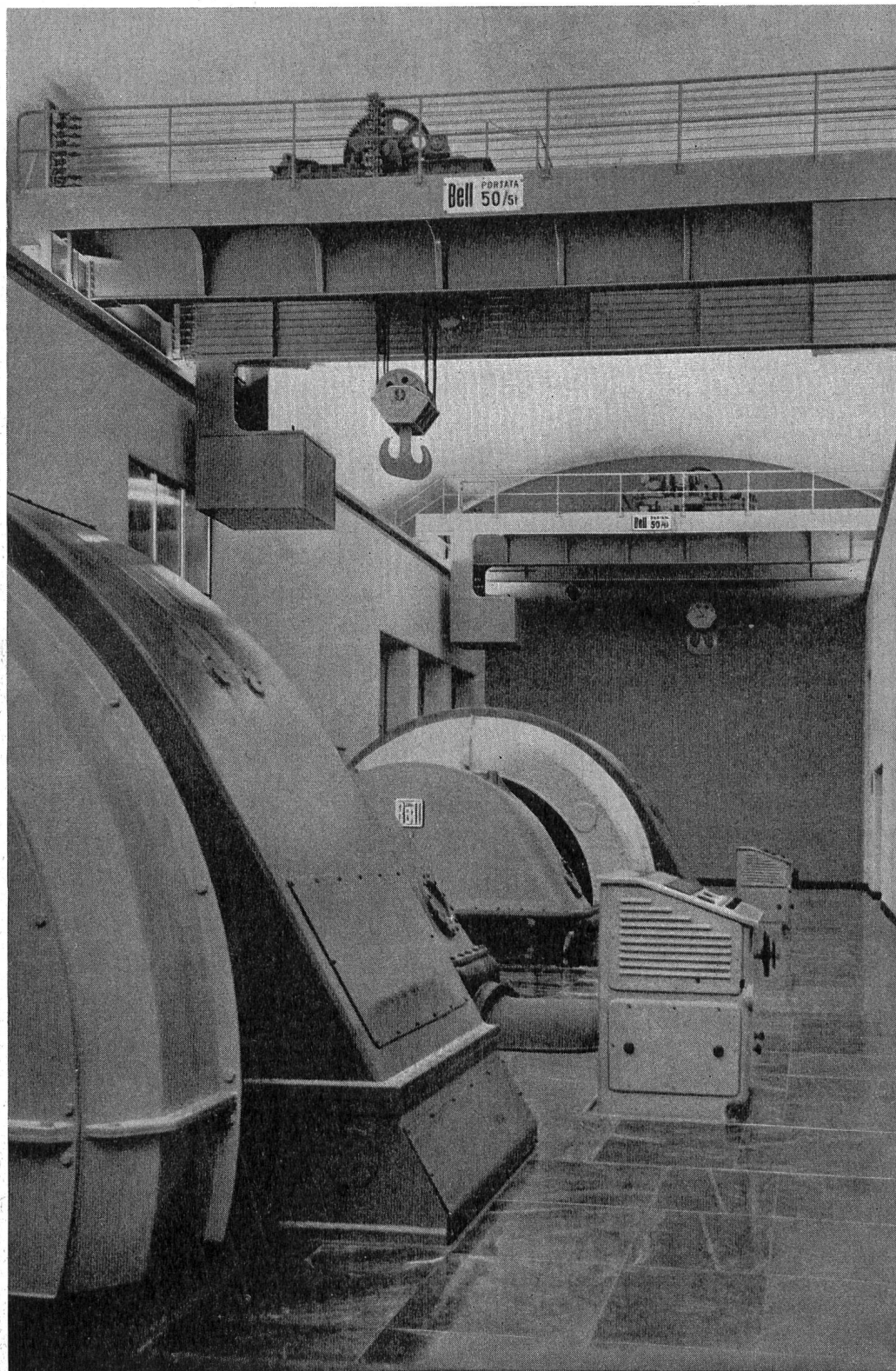
- 2 Doppel-Pelton-turbinen von 38 800 PS im Betrieb
- 2 Doppel-Pelton-turbinen von 38 800 PS in Fabrikation
- 2 Maschinenhauskrane zu je 50 t Tragkraft
- 3 Rohrblaßwinden
- 1 Turbinen-Demontageeinrichtung, Tragkraft 23 t
- 1 Grundablaßschütze, Hubkraft 10 t
- 1 Einlaufschütze, Hubkraft 75 t

KRIENS
Bell

Bell

Maschinenfabrik
AG
Kriens/Luzern

Pelton-Doppel-
turbinen von
38 800 PS,
375 U/min,
503 m Gefälle
sowie zwei
Maschinenhaus-
krane von je
50 t Tragkraft
in der Zentrale
Cavergno der
Maggiakraftwerke





Rechenreinigungs- Maschinen

**für Hoch- und Niederdruck-
Kraftwerke,
Kühlwasserfassungen
von therm. Zentralen,
Abwasserkläranlagen
usw.**

Maschinenfabrik JONNERET AG, GENÈVE

BONTADELLI & PERVANGHER

HOCH- UND TIEFBAUUNTERNEHMUNG

BODIO

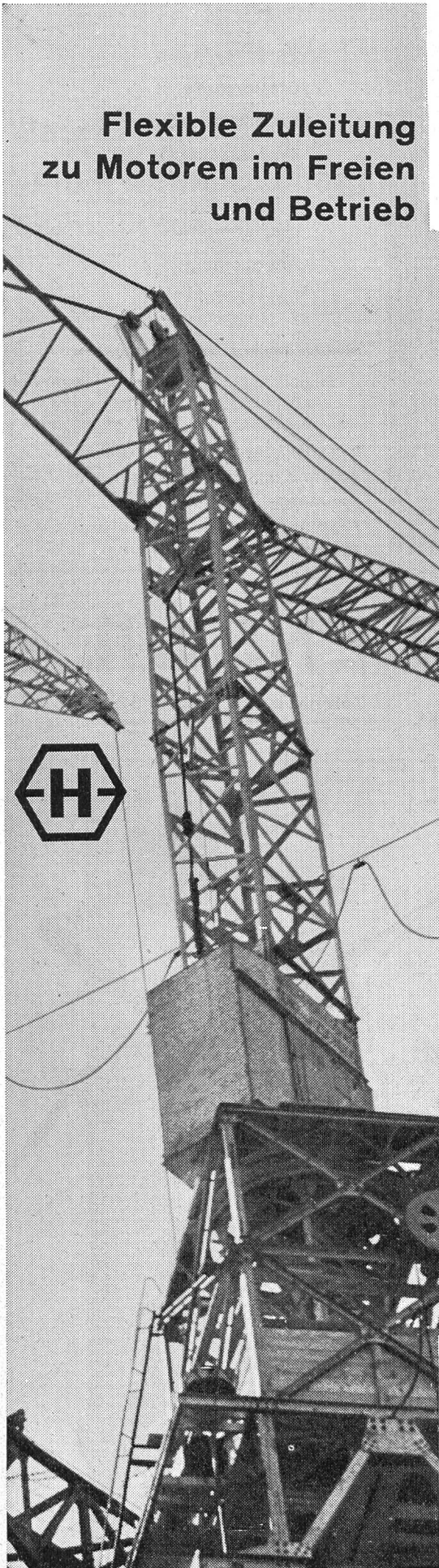
AIROLO

STOLLENBAU

WASSERFASSUNGBAU

STRASSENBAU

SEILBAHNEN



**Flexible Zuleitung
zu Motoren im Freien
und Betrieb**

Butanox Kabel

**wetterfest
unverwüstlich**

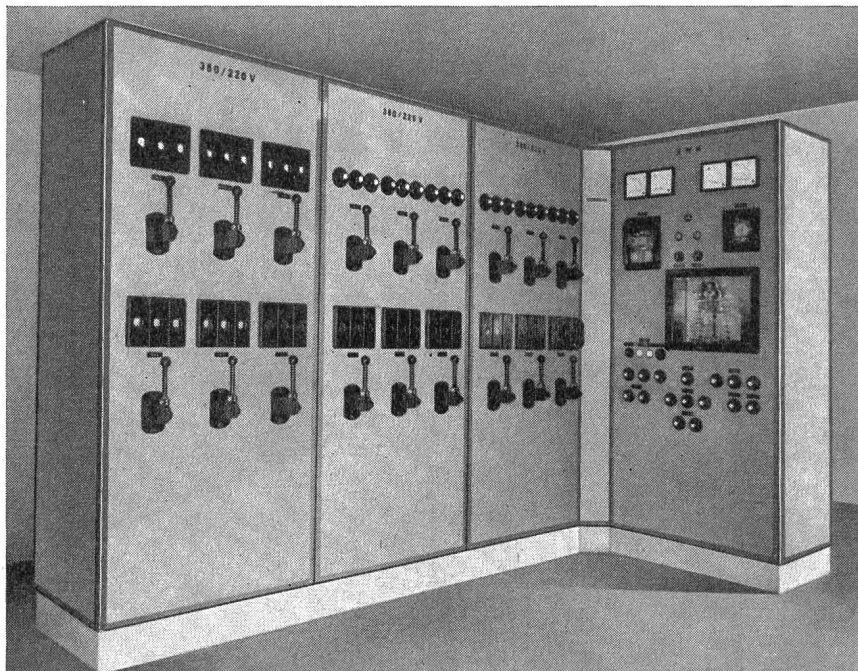


**bewährt auch in
Tropen und Arktis
Hitze und Kälte**

HUBER

PFÄFFIKON ZH

Aktiengesellschaft R. & E. Huber,
Schweizerische Kabel-, Draht- und Gummiwerke
Pfäffikon-Zürich



Verteilanlagen
Steuerpulte
Kommandoräume
Trafostationen

betriebsicher
zweckmäßig
formschön

Unsere langjährigen Erfahrungen und unser vielseitiger, anpassungsfähiger, hervorragend eingerichteter Betrieb stehen zu Ihrer Verfügung

STÖRI & CO WÄDENSWIL

Fabrik elektrischer Apparate und Schaltanlagen

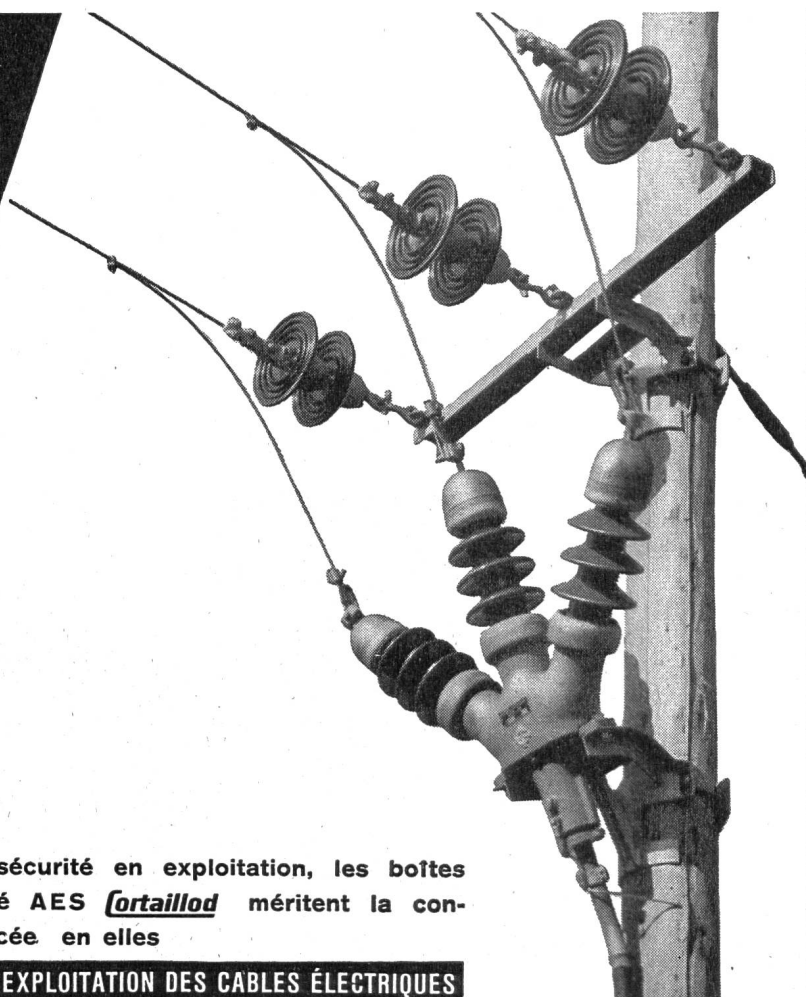
Telephon (051) 95 74 33 / 34

Cortaillod



Par leur sécurité en exploitation, les boîtes d'extrémité AES **Cortaillod** méritent la confiance placée en elles

SOCIÉTÉ D'EXPLOITATION DES CABLES ÉLECTRIQUES



Wasser- und Energiewirtschaft

Cours d'eau et énergie

Schweizerische Monatsschrift für Wasserrecht, Wasserbau, Wasserkraftnutzung, Energiewirtschaft, Gewässerschutz und Binnenschifffahrt. Offizielles Organ des Schweizerischen Wasserwirtschaftsverbandes und seiner Gruppen: Reußverband, Associazione Ticinese di Economia delle Acque, Verband Aare-Rheinwerke, Linth-Limmatverband, Rheinverband, Aargauischer Wasserwirtschaftsverband, des Rhone-Rheinschiffahrtsverbandes und der Commission Centrale pour la navigation du Rhin. Beilage: Rhone-Rhein.

Revue mensuelle suisse traitant de la législation sur l'utilisation des eaux, des constructions hydrauliques, de la mise en valeur des forces hydrauliques, de l'économie énergétique, de la protection des cours d'eau et de la navigation fluviale. Organe officiel de l'Association suisse pour l'aménagement des eaux et de ses groupes, de l'Association suisse pour la navigation du Rhône au Rhin et de la Commission centrale pour la navigation du Rhin. En supplément régulier: Rhône-Rhin.

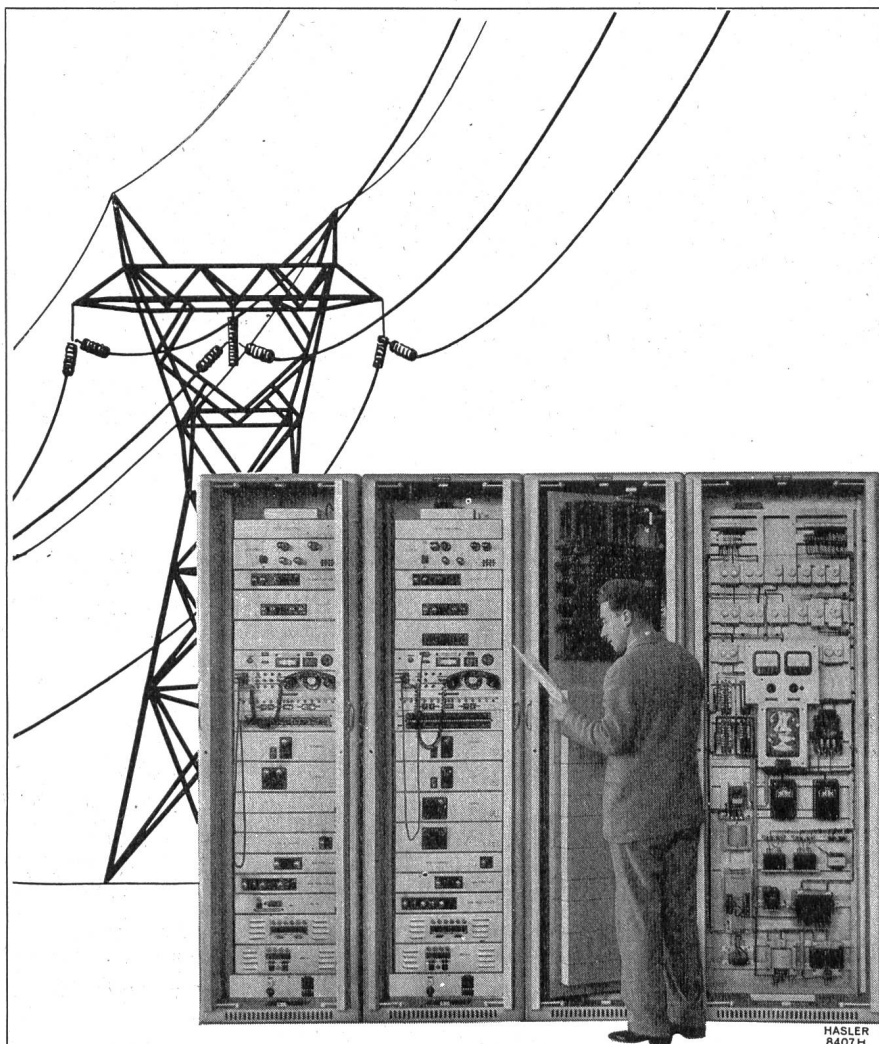
Redaktion: G. A. Töndury, dipl. Bau-Ing. ETH, Direktor des Schweizerischen Wasserwirtschaftsverbandes, St. Peterstraße 10, Zürich 1, Telefon (051) 23 31 11, Telegramm-Adresse: Wasserverband Zürich.

Verlag, Administration und Inseraten-Annahme: Guggenbühl & Huber Verlag, Hirschengraben 20, Zürich 1, Telefon (051) 32 34 31, Postcheck-Adresse: «Wasser- und Energiewirtschaft» Nr. VIII 8092 Zürich.

Abonnement: 12 Monate Fr. 24.—, 6 Monate Fr. 12.50; für das Ausland Fr. 4.— Portozuschlag pro Jahr. Einzelpreis des Heftes Fr. 3.— plus Porto.

Druck: City-Druck AG, Zürich 1

Inhalt - Sommaire: Einweihung der Maggia-Kraftwerke — Erfahrungen beim Bau der Maggiakraftwerke — Die betriebsmäßige Dauermessung der verarbeiteten Wassermengen in Nieder- und Mitteldruckkraftwerken — Wasserkraftnutzung und Energiewirtschaft — Mitteilungen aus Verbänden — Personelles; Auszüge aus Geschäftsberichten



Trägerfrequenz- Telephon- und Fernwirkanlagen

über Hochspannungs-
leitungen für Elektrizitäts-
werke

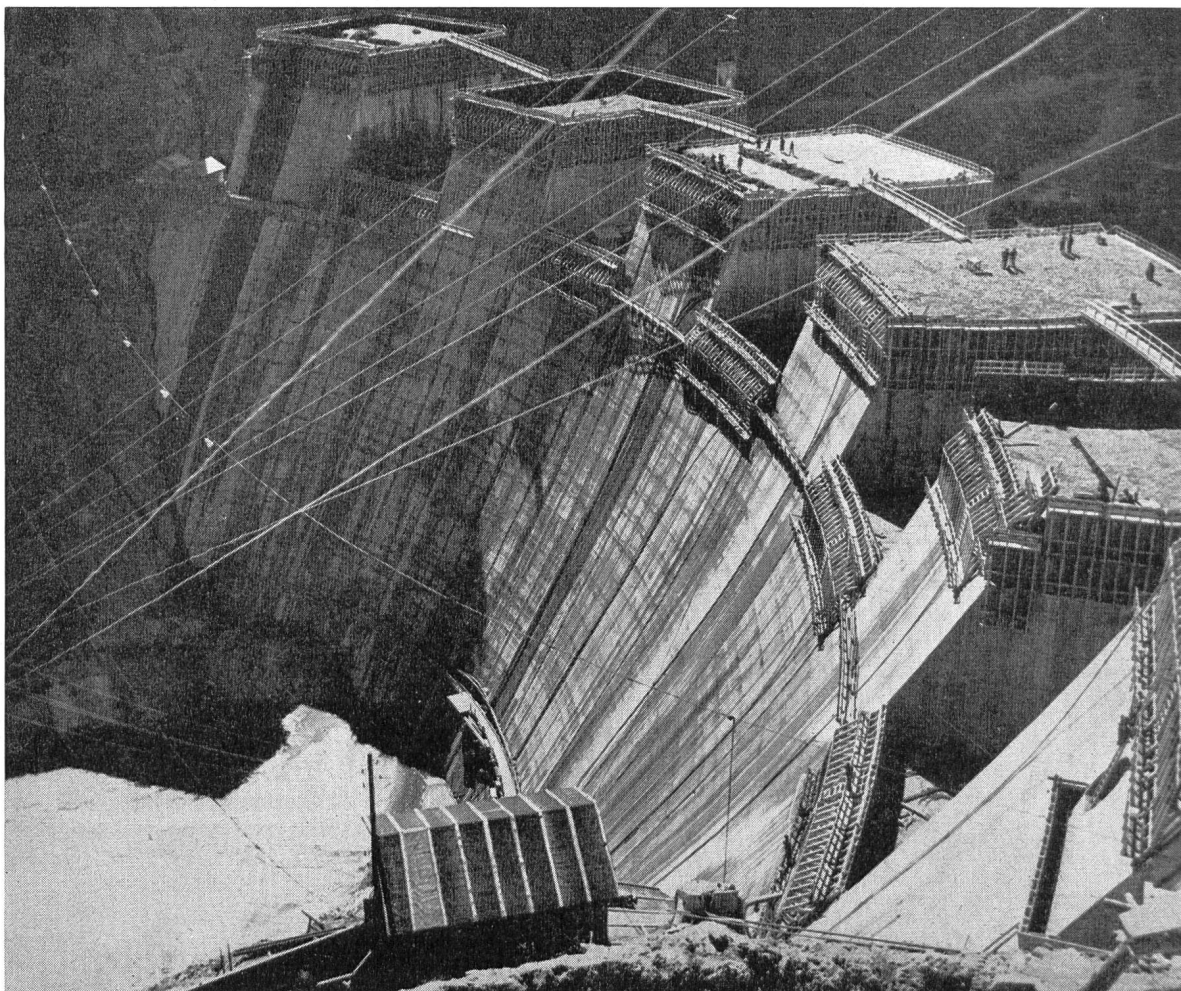
Hasler^{AG} Bern
WERKE FÜR TELEPHONIE UND PRÄZISIONSMECHANIK

mit Zweigniederlassung in Zürich

FRIOPLAST

der Zusatz für höchste Beanspruchung im Massenbetonbau

in der Staumauer SAMBUCO der Maggia-Kraftwerke



... und in über 40 europäischen Staumauern

SCHWEIZ: Sambuco, Birsfelden, Les Clées, Châtelot

ÖSTERREICH: Margaritzensperre, Möllsperre, Mooserbodensperre, Drossensperre, Weißsee-Süd- und Nordsperrre, Dobra-Krumau, Thurnberg-Wegscheid, Jochenstein, Ybbs-Persenbeug usw.

ITALIEN: Publino, Plezzut, Feltre, Gioveretto, Gramolazzo, Valle Cadore, Forte Buso, Corlo, Senaiga, Valsoera, Barcis, Alborelo, Piantellessio, San Giuliano, Quarazza, Fedaia usw.

FRANKREICH: Zwillingsperre Aussois, Bioge, Goul, Gréziolles, Arly, Pannessièrre, Luzech



Kaspar Winkler+Co.

FABRIK FÜR CHEMISCHE BAUSTOFFE - ZÜRICH 48-ALTSTETTEN
TEL. (051) 52 53 43 - BERN (031) 8 57 57 - LAUSANNE (021) 23 28 13