

Zeitschrift: Wasser- und Energiewirtschaft = Cours d'eau et énergie
Herausgeber: Schweizerischer Wasserwirtschaftsverband
Band: 48 (1956)
Heft: 10

Werbung

Nutzungsbedingungen

Die ETH-Bibliothek ist die Anbieterin der digitalisierten Zeitschriften auf E-Periodica. Sie besitzt keine Urheberrechte an den Zeitschriften und ist nicht verantwortlich für deren Inhalte. Die Rechte liegen in der Regel bei den Herausgebern beziehungsweise den externen Rechteinhabern. Das Veröffentlichen von Bildern in Print- und Online-Publikationen sowie auf Social Media-Kanälen oder Webseiten ist nur mit vorheriger Genehmigung der Rechteinhaber erlaubt. [Mehr erfahren](#)

Conditions d'utilisation

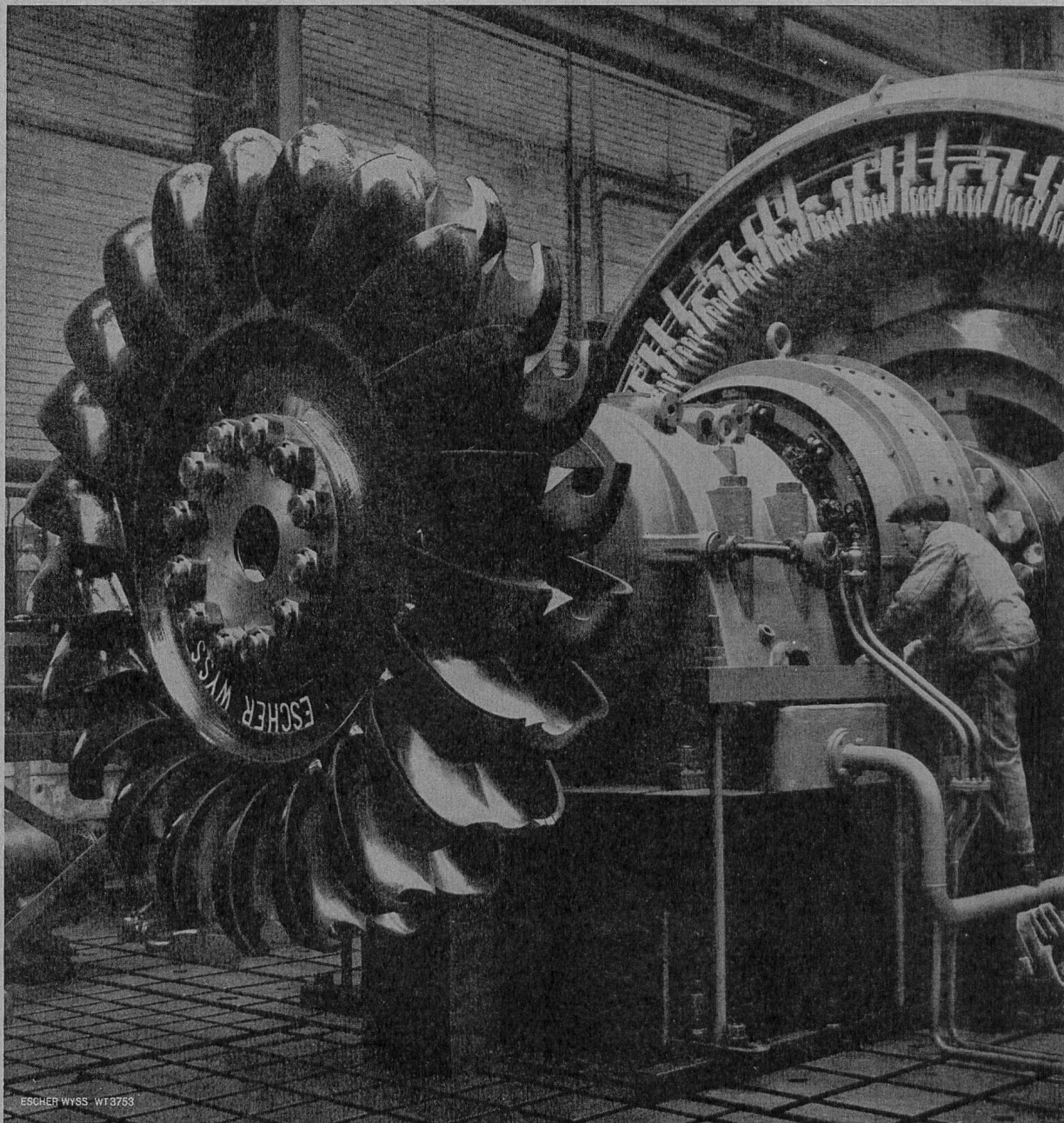
L'ETH Library est le fournisseur des revues numérisées. Elle ne détient aucun droit d'auteur sur les revues et n'est pas responsable de leur contenu. En règle générale, les droits sont détenus par les éditeurs ou les détenteurs de droits externes. La reproduction d'images dans des publications imprimées ou en ligne ainsi que sur des canaux de médias sociaux ou des sites web n'est autorisée qu'avec l'accord préalable des détenteurs des droits. [En savoir plus](#)

Terms of use

The ETH Library is the provider of the digitised journals. It does not own any copyrights to the journals and is not responsible for their content. The rights usually lie with the publishers or the external rights holders. Publishing images in print and online publications, as well as on social media channels or websites, is only permitted with the prior consent of the rights holders. [Find out more](#)

Download PDF: 14.01.2026

ETH-Bibliothek Zürich, E-Periodica, <https://www.e-periodica.ch>



GULF-OELE FÜR TURBINENSCHMIERUNG

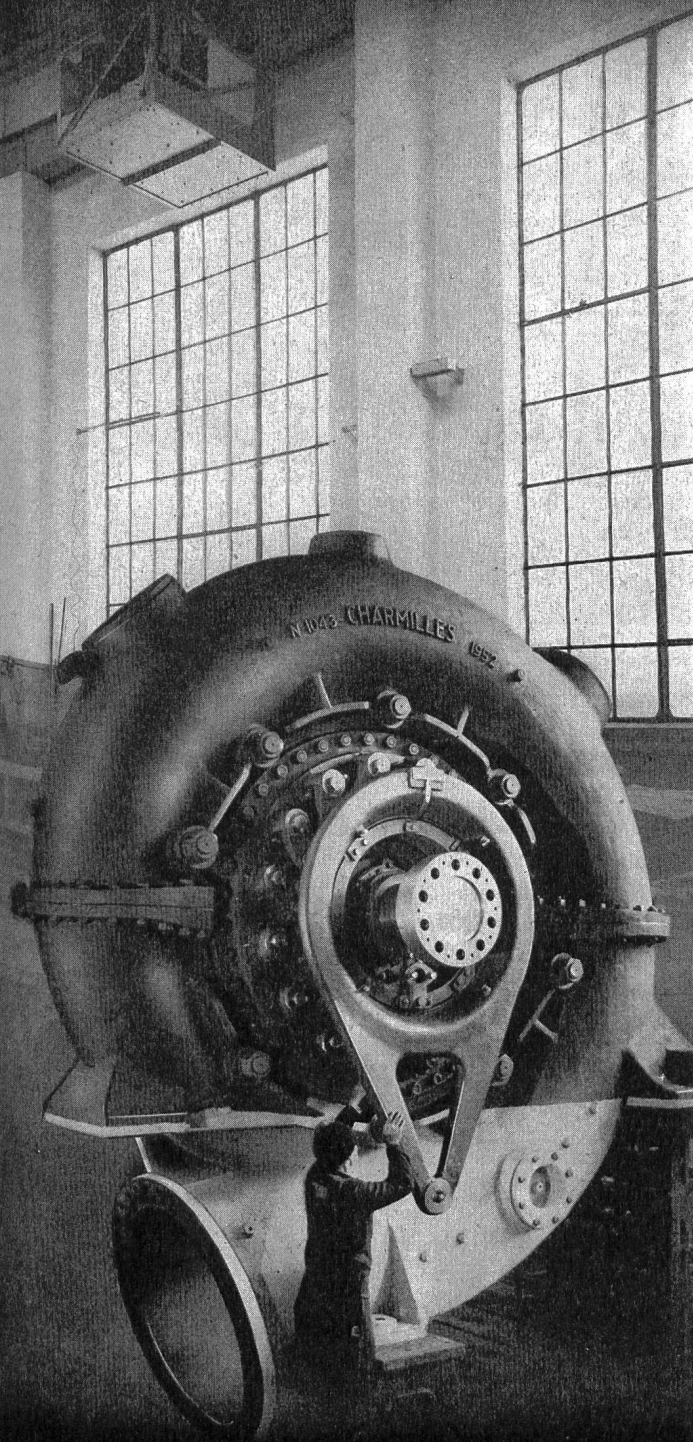
GULFCREST GULF HARMONY

Diese Oele sind gegen vorzeitige Alterung und Korrosion inhibiert. Sie gewährleisten eine ständige Einsatzbereitschaft und einen ungestörten Betrieb von Turbinen aller Druckstufen, Leistungen und Drehzahlen.

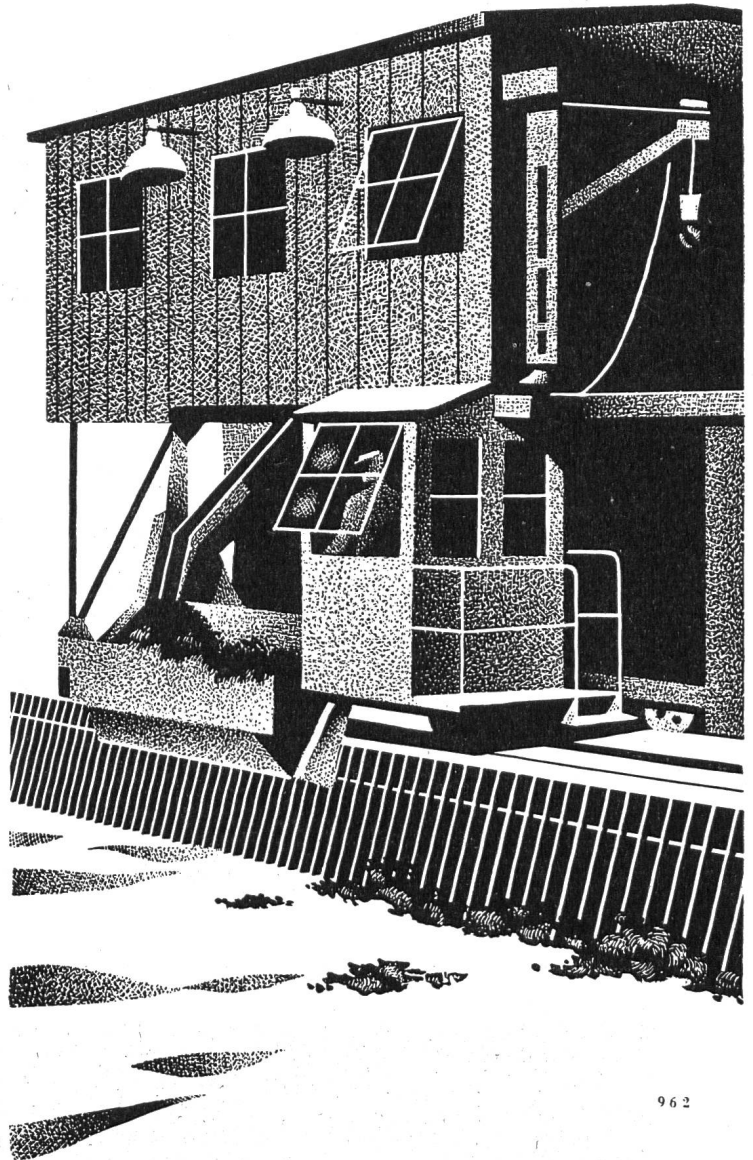
GULF OIL (SWITZERLAND) S. A. ZÜRICH 48



TURBINES HYDRAULIQUES



CHARMILLES
ATELIERS DES CHARMILLES S.A.
GENÈVE



962

Rechenreinigungsmaschinen

fahrbar oder stationär

VON ROLL

Gesellschaft der
Ludw. von Roll'schen Eisenwerke AG., Werk Bern

BLESS & CO.

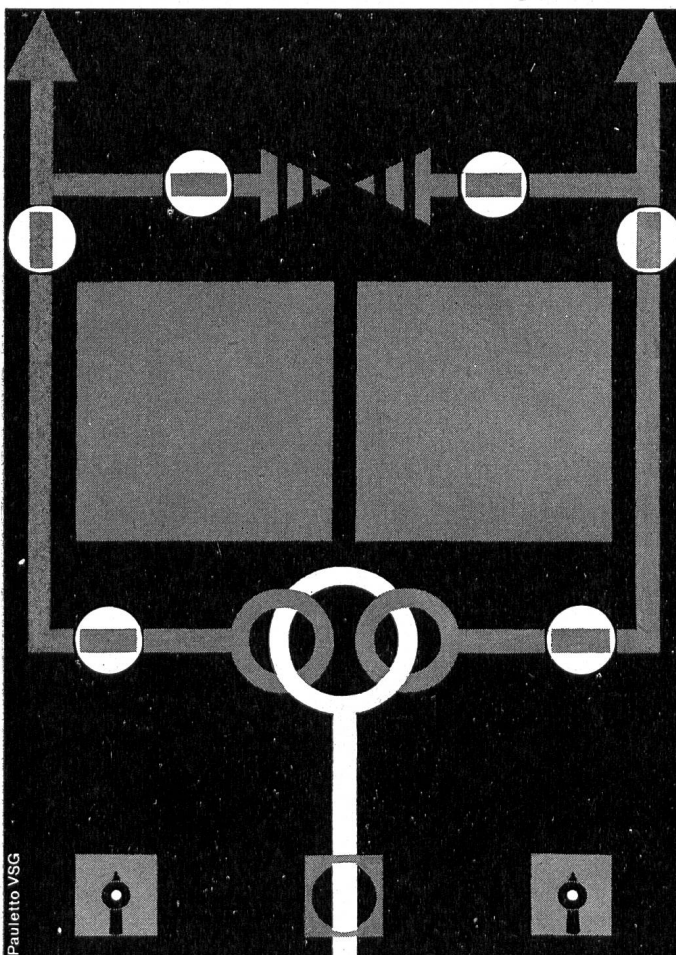
Bauunternehmung

ZÜRICH

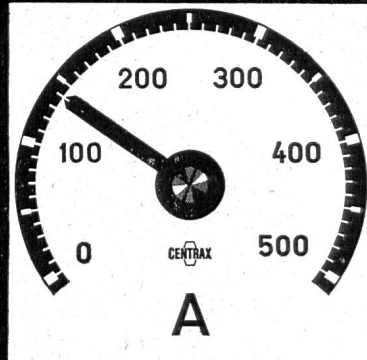
AARAU — CHUR — ST. GALLEN

KRAFTWERK MELCHSEE-FRUTT

Ausführung der Erddämme am Melchsee und am Tannensee



Das moderne Meßgerät mit
Kreisringskala und 250 Grad
Ausschlag. Längere Skala
bei geringerem Platzbedarf,
parallaxfrei. Aus der Nähe
genau ablesbar, aus der
Ferne gut erkennbar. Unter-
breiten Sie uns Ihr Meßpro-
blem, wir beraten Sie gerne.

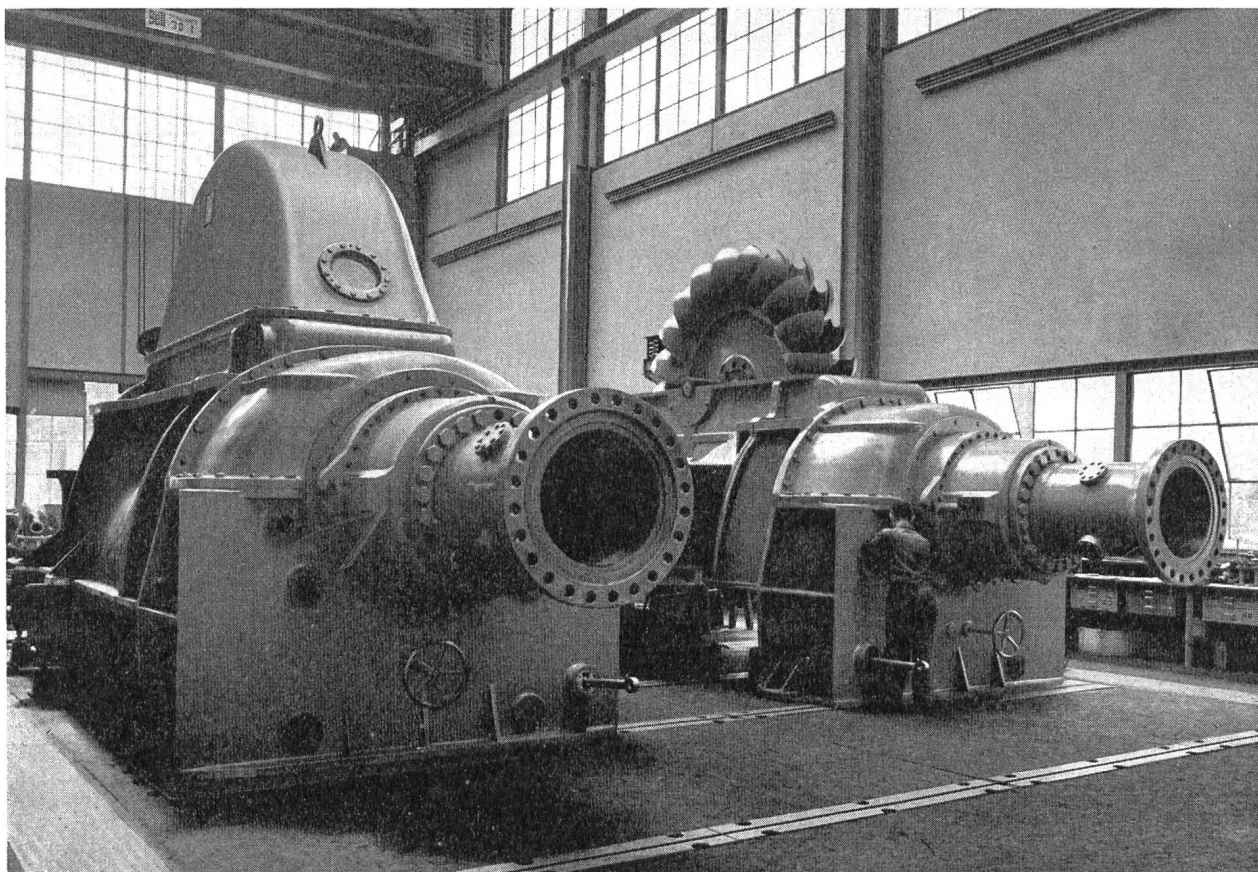


CENTRAX

Aktiengesellschaft, Basel

CAMILLE BAUER

Pauletto VSG



Werkstattaufnahme einer horizontalachsigen Pelton-Doppelturbine von 38 800 PS, 375 U/min; Gefälle 503 m

KRIENS
BELL

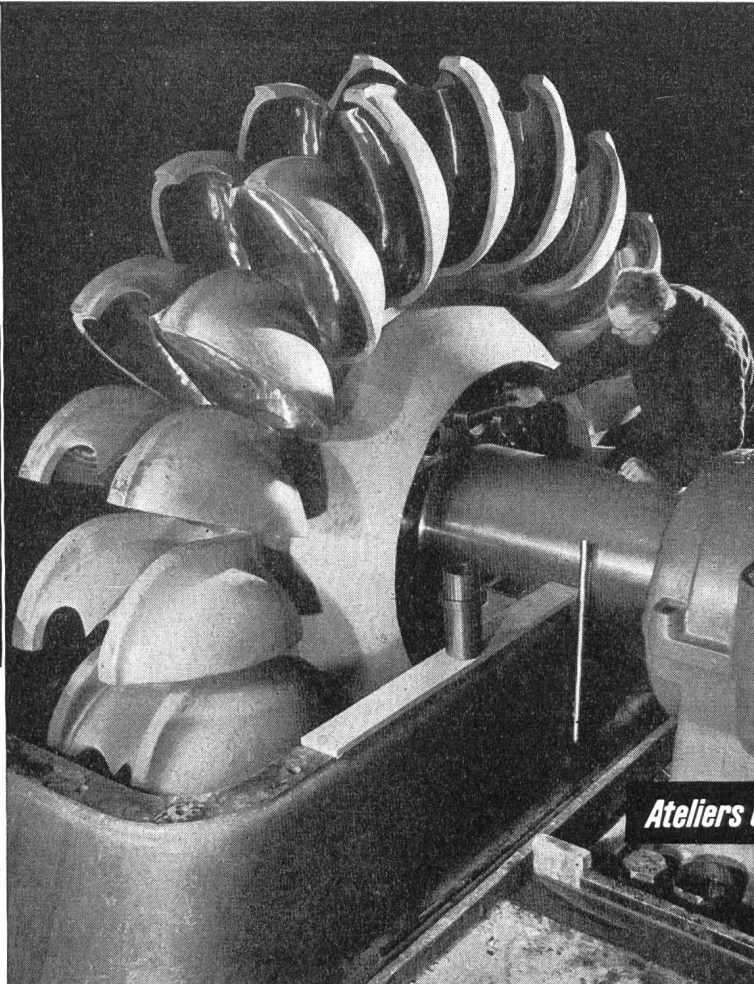
Unsere Lieferung für das Kraftwerk Melchsee-Frutt:

zwei Pelton-turbinen von je 9435 PS, Gefälle 819 m

Druckleitung von 900/700 mm I. W.

zwei Kugelschieber von 325 mm I. W.

AG DER MASCHINENFABRIK VON THEODOR BELL & CIE KRIENS/LUZERN



vevey

Turbines hydrauliques

de tous systèmes et de toutes puissances. Régulateurs accéléro-tachymétriques brevetés. Conduites forcées. Equipements de barrages : vannes, batardeaux, etc. Ponts roulants.

1439-f

Ateliers de Constructions Mécaniques de Vevey S.A.

Vevey/Suisse

Centrale de Gondo. Roue Pelton de 22 600 ch



ZU IHREM VORTEIL

werden GOSSEN-Meßgeräte mit Ringskalen gebaut. Der große Skalenbogen liegt mit dem Zeiger in einer Ebene. Das ergibt leichte und parallaxefreie Ablesung - selbst aus größerer Entfernung. Ringskalen-Geräte bestimmen das Aussehen der modernen Schalttafel.



Unsere gängigsten Baumuster: Schalttafelgeräte rund oder quadratisch für Einbau als Dreheisen-Meßgeräte

Drehspul-Meßgeräte für Gleichstrom

Drehspul-Meßgeräte mit Trockengleichrichter

Elektrodynamische Leistungsmesser

Leistungsfaktormesser

Verlangen Sie - unverbindlich - unsere Sonderdruckschriften für Ringskalen-Geräte



ULRICH MATTER AG • WOHLER AARGAU

ELEKTRISCHE MESSINSTRUMENTE

TELEPHON (057) 614 54



B504

40% MEHRLEISTUNG

Der **DEMAG** -Vollhydraulik-Bagger mit 0,4 m³ Löffelinhalt.

- **Dieser Bagger denkt für Sie!**
Grabkraft und Arbeitsgeschwindigkeit passen sich automatisch den Grabwiderständen an
- **Gleichbleibende Grabkraft**
im gesamten Arbeitsbereich
- **Bedienung narrensicher und einfach**
Anlernen überflüssig - Vollsichtkanzel
- **Unerreicht geländegängig,**
wendig und schnell, dreht auf der Stelle durch gegenläufige Raupenketten
- **Garantiert längere Lebensdauer**
durch stoßfreies Arbeiten auch im schwersten Einsatz. Keine Massenkräfte. Geringer Ersatzteilbedarf gewährleistet. Keine Kupplungen, keine Bremsen

Antrieb durch luftgekühlten Dieselmotor - Leistung 42 PS

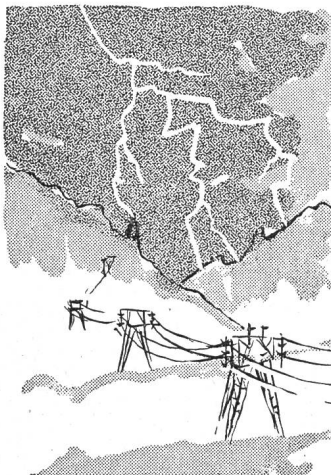
DEMAG

VOLLHYDRAULIK-BAGGER

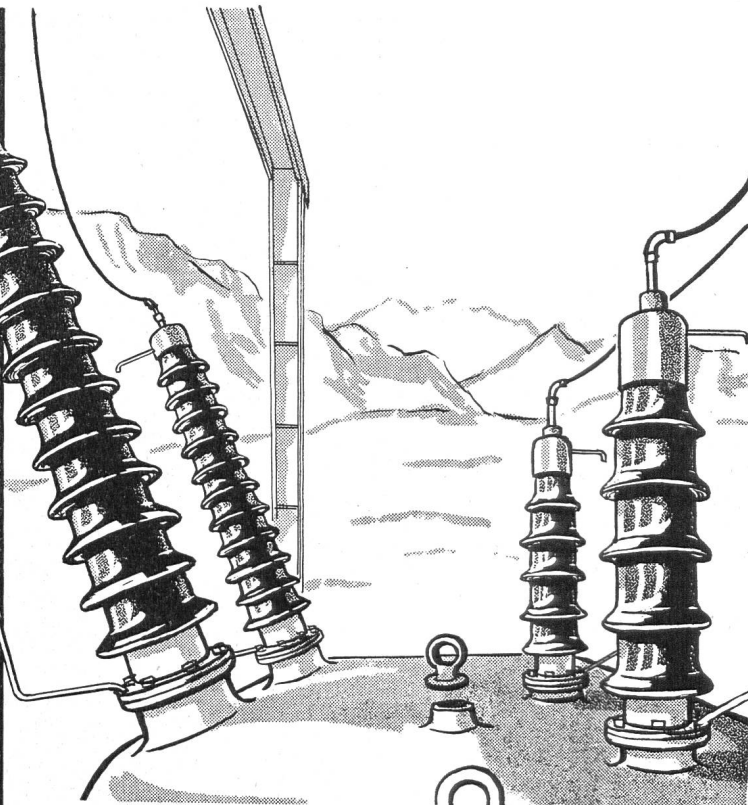
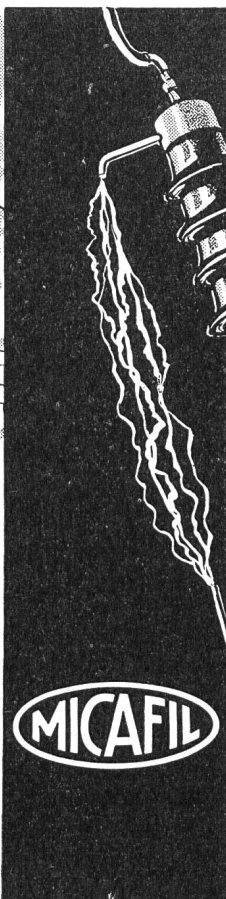
Sämtliche Baumaschinen für Hoch-, Tief- und Straßenbau. Kauf und Miete
Moderne Reparaturwerkstätte
Großes Ersatzteillager. — Projekte

Ulrich Rohrer-Marti AG, Zollikofen BE

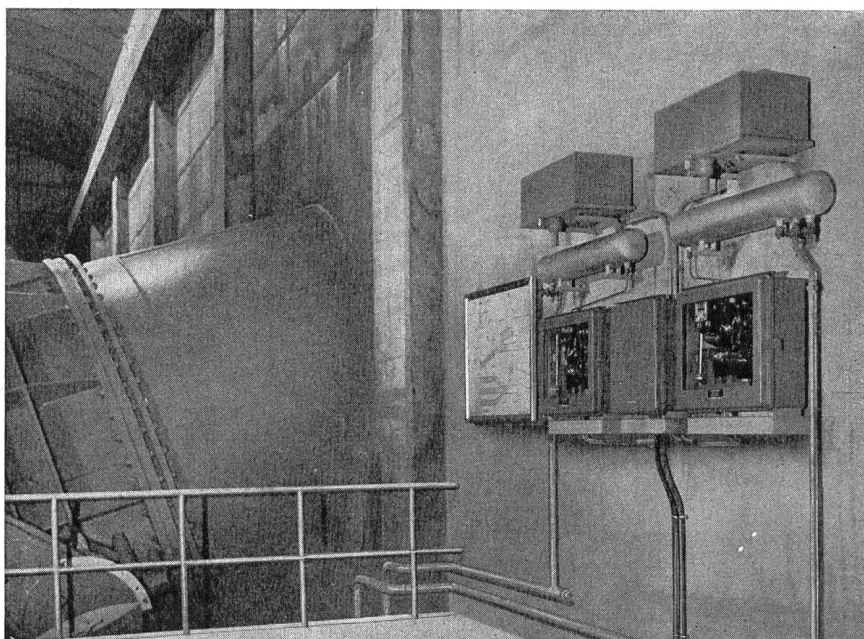
Zollikofen, Tel. 031 / 65 03 71, Lausanne, Tel. 021 / 23 47 26, Zürich, Tel. 051 / 26 50 16



Elektro-Isolationen
Durchführungen
Resoform-Preßteile
Nepolin-Kondensatoren
Hochspannungs-Anlagen
Maschinen für
Elektro-Wicklereien



MICA FIL AG, ZÜRICH (Schweiz)



**Services Industriels
de Lausanne —
Usine de Lavey:**

Zwei automatische Druckwaagen
zur Fernmeldung der Wasserstände
in den Wasserschloß-Kammern

Messen und Fernmessen von Wasserständen, Wasserstandsdifferenzen, strömenden Wassermengen, Stellung der diese Größen regulierenden Organe sowie alle in Funktion dieser Werte arbeitenden Automaten.

FRANZ RITTMAYER AG • ZUG

APPARATEBAU FÜR DIE WASSERWIRTSCHAFT

Wasser- und Energiewirtschaft

Cours d'eau et énergie

Schweizerische Monatsschrift für Wasserrecht, Wasserbau, Wasserkraftnutzung, Energiewirtschaft, Gewässerschutz und Binnenschifffahrt. Offizielles Organ des Schweizerischen Wasserwirtschaftsverbandes und seiner Gruppen: Reußerband, Associazione Ticinese di Economia delle Acque, Verband Aare-Rheinwerke, Linth-Limmatverband, Rheinverband, Aargauischer Wasserwirtschaftsverband, des Rhone-Rheinschiffahrtsverbandes und der Commission Centrale pour la navigation du Rhin. Beilage: Rhone-Rhein.

Revue mensuelle suisse traitant de la législation sur l'utilisation des eaux, des constructions hydrauliques, de la mise en valeur des forces hydrauliques, de l'économie énergétique, de la protection des cours d'eau et de la navigation fluviale. Organe officiel de l'Association suisse pour l'aménagement des eaux et de ses groupes, de l'Association suisse pour la navigation du Rhône au Rhin et de la Commission centrale pour la navigation du Rhin. En supplément régulier: Rhône-Rhin.

Redaktion: G. A. Töndury, dipl. Bau-Ing. ETH, Direktor des Schweizerischen Wasserwirtschaftsverbandes, St. Peterstraße 10, Zürich 1, Telefon (051) 23 31 11, Telegramm-Adresse: Wasserverband Zürich.

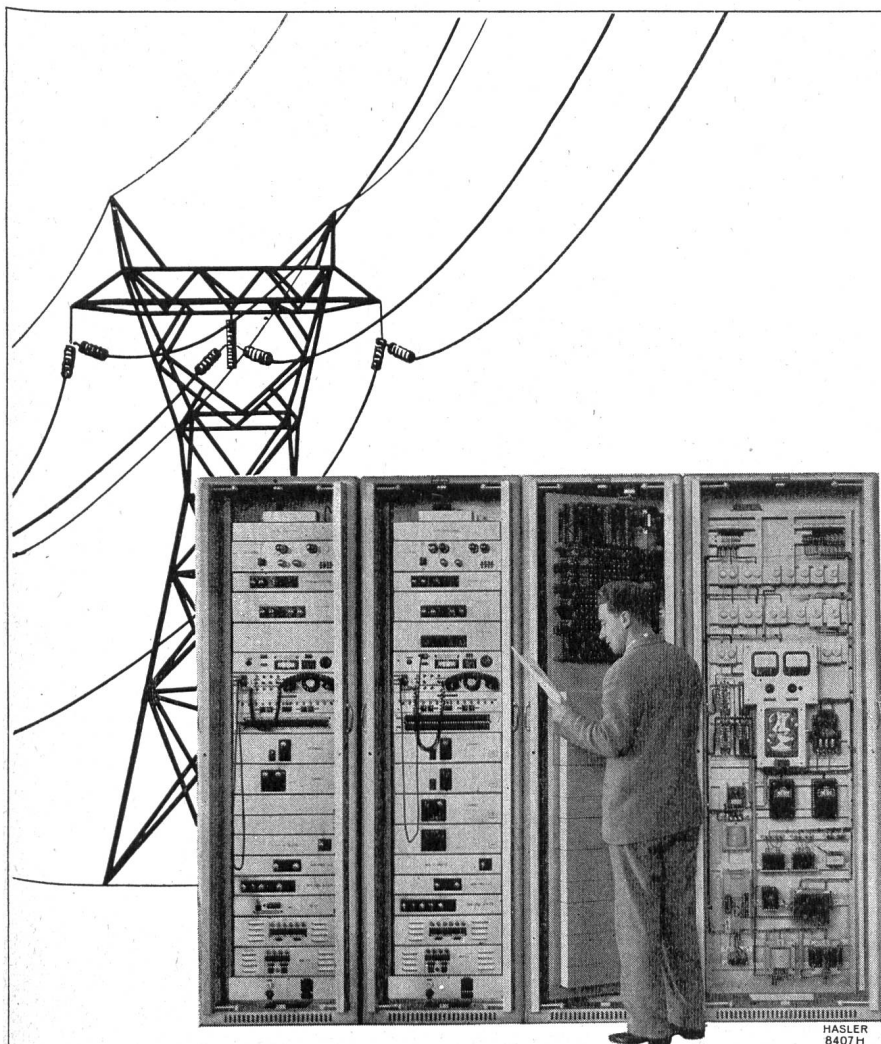
Verlag, Administration und Inseraten-Aannahme: Guggenbühl & Huber Verlag, Hirschengraben 20, Zürich 1, Telefon (051) 32 34 31, Postcheck-Adresse: «Wasser- und Energiewirtschaft» Nr. VIII 8092 Zürich.

Abonnement: 12 Monate Fr. 24.—, 6 Monate Fr. 12.50; für das Ausland Fr. 4.— Portozuschlag pro Jahr. Einzelpreis des Heftes Fr. 3.— plus Porto.

Druck: City-Druck AG, Zürich 1

Oktober 1956 - 48. Jahrgang / Octobre 1956 - 48e année

Inhalt - Sommaire: Das Kraftwerk Melchsee-Frutt — Probleme aus dem Gebiete der Wasserrechtsverleihungen — Wasserkraftnutzung und Energiewirtschaft — Schifffahrt — Mitteilungen aus Verbänden — Geschäftliche Mitteilungen; Auszüge aus Geschäftsberichten — Personelles — Literatur — Niederschlag und Temperatur in den Monaten April, Mai und Juni 1956 — Kohlen- und Ölpreise für Industrie auf 1. Juli, 1. September und 1. Oktober 1956 — Rhone-Rhein / Rhône-Rhin: Die technischen Möglichkeiten zur Schiffbarmachung der Aare zwischen ihrer Mündung in den Rhein und dem Großschiffahrtshafen Brugg — Der Hafen von Brugg-Lauffohr — Distinctions — L'aménagement du Rhône et son avenir



Trägerfrequenz- Telephon- und Fernwirkanlagen

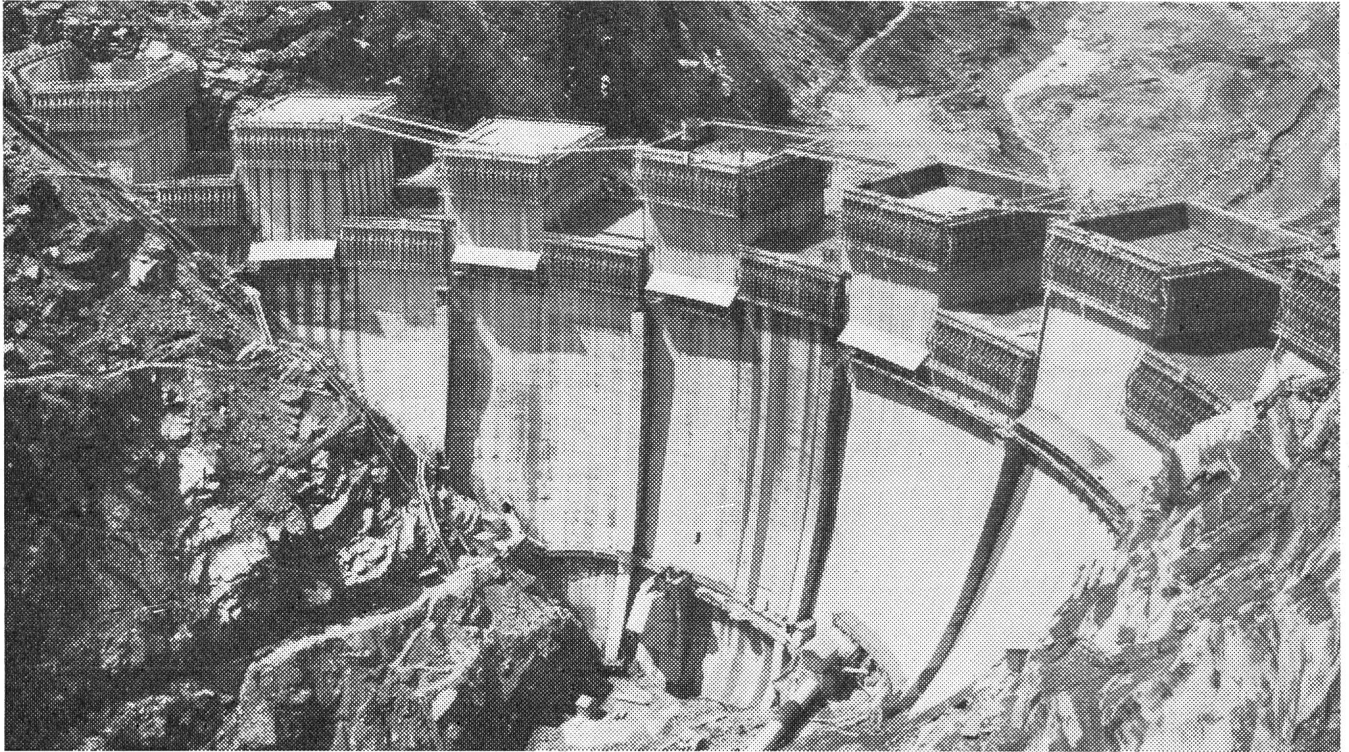
über Hochspannungs-
leitungen für Elektrizitäts-
werke

Hasler^{AG} Bern
WERKE FÜR TELEPHONIE UND PRÄZISIONSMECHANIK

mit Zweigniederlassung in Zürich

HASLER
8407H

FRO-Be



STAUMAUER ZERVREILA (Kraftwerke Zervreila AG). Als Betonzusatz wird wie für die Staumauern Moiry und Zeuzier FRO-Be zugegeben, der auch für die Staumauern Totensee und Mattenalp Anwendung fand.

Der Zusatz für leichtverarbeitbaren, frostbeständigen Beton

FRO-Be vermindert im Frischbeton den Anmachwasserbedarf, verbessert die Verarbeitbarkeit, die Transport- und Pumpfähigkeit.

FRO-Be steigert im Fertigbeton die Frost- und Wetterbeständigkeit und erhöht die Widerstandsfähigkeit gegen Aggressivwasser.

Verlangen Sie kostenlose Beratung durch unsere Ingenieure und Techniker.



Kaspar Winkler+Co.

FABRIK FÜR CHEMISCHE BAUSTOFFE - ZÜRICH 48-ALTSTETTEN
TEL. (051) 52 53 43 - BERN (031) 8 57 57 - LAUSANNE (021) 23 28 13