

Zeitschrift: Wasser- und Energiewirtschaft = Cours d'eau et énergie
Herausgeber: Schweizerischer Wasserwirtschaftsverband
Band: 48 (1956)
Heft: 7-9

Werbung

Nutzungsbedingungen

Die ETH-Bibliothek ist die Anbieterin der digitalisierten Zeitschriften auf E-Periodica. Sie besitzt keine Urheberrechte an den Zeitschriften und ist nicht verantwortlich für deren Inhalte. Die Rechte liegen in der Regel bei den Herausgebern beziehungsweise den externen Rechteinhabern. Das Veröffentlichen von Bildern in Print- und Online-Publikationen sowie auf Social Media-Kanälen oder Webseiten ist nur mit vorheriger Genehmigung der Rechteinhaber erlaubt. [Mehr erfahren](#)

Conditions d'utilisation

L'ETH Library est le fournisseur des revues numérisées. Elle ne détient aucun droit d'auteur sur les revues et n'est pas responsable de leur contenu. En règle générale, les droits sont détenus par les éditeurs ou les détenteurs de droits externes. La reproduction d'images dans des publications imprimées ou en ligne ainsi que sur des canaux de médias sociaux ou des sites web n'est autorisée qu'avec l'accord préalable des détenteurs des droits. [En savoir plus](#)

Terms of use

The ETH Library is the provider of the digitised journals. It does not own any copyrights to the journals and is not responsible for their content. The rights usually lie with the publishers or the external rights holders. Publishing images in print and online publications, as well as on social media channels or websites, is only permitted with the prior consent of the rights holders. [Find out more](#)

Download PDF: 14.01.2026

ETH-Bibliothek Zürich, E-Periodica, <https://www.e-periodica.ch>

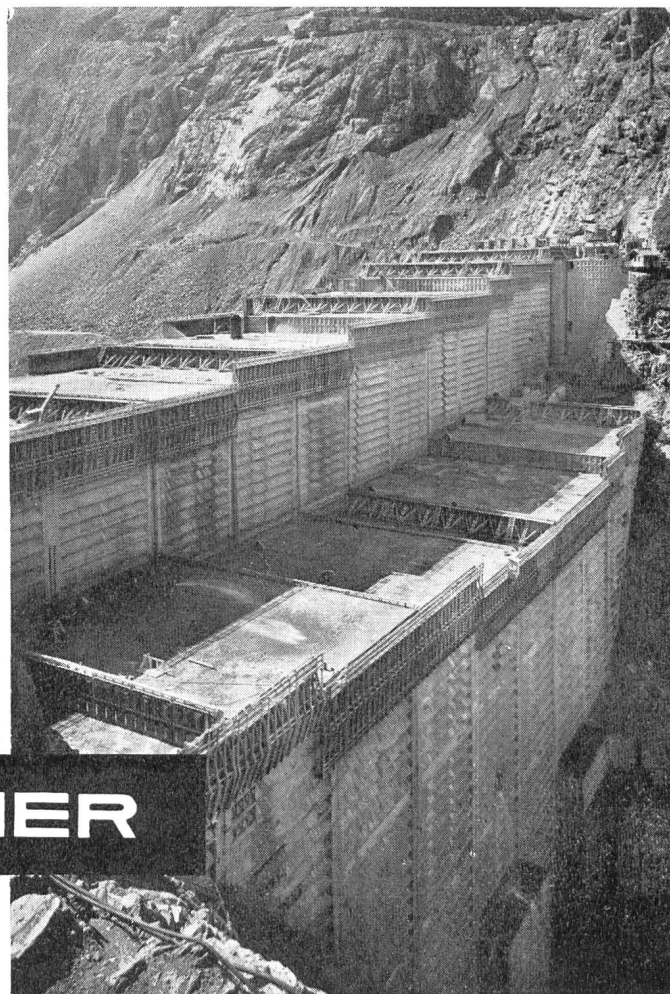
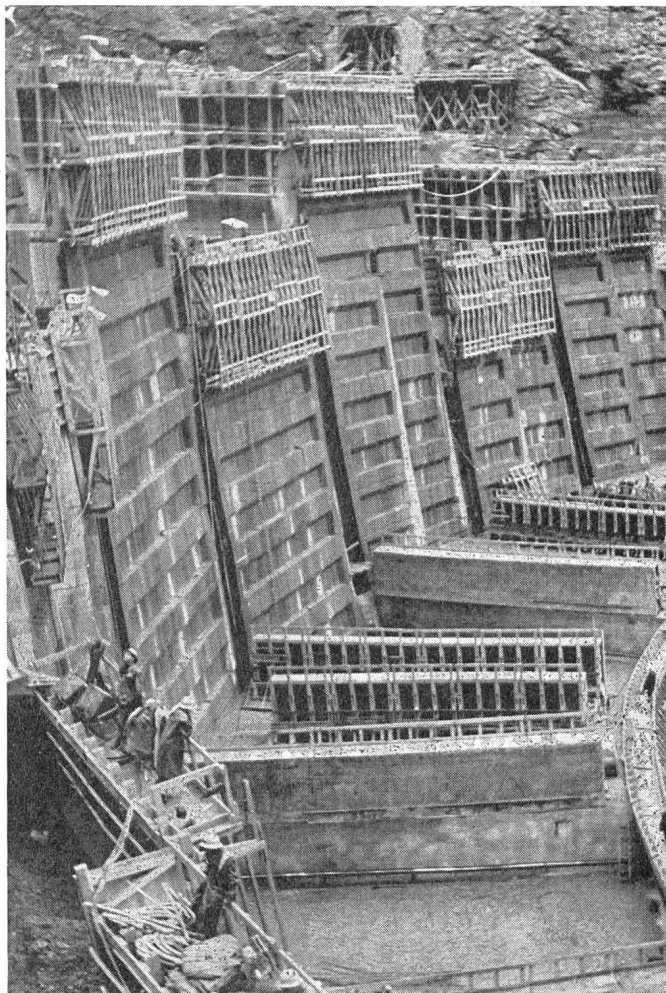
Oben: Staumauer Mauvoisin
Betonierung mit
Barra 55-Vinsol
2 000 000 m³ Beton

Unten: Staumauer Grande-
Dixence. Betonierung mit
Barra 55-Vinsol
1. Phase: 2 100 000 m³ Beton

Frostbeständiger, wasserdichter Beton mit Barra 55-Vinsol

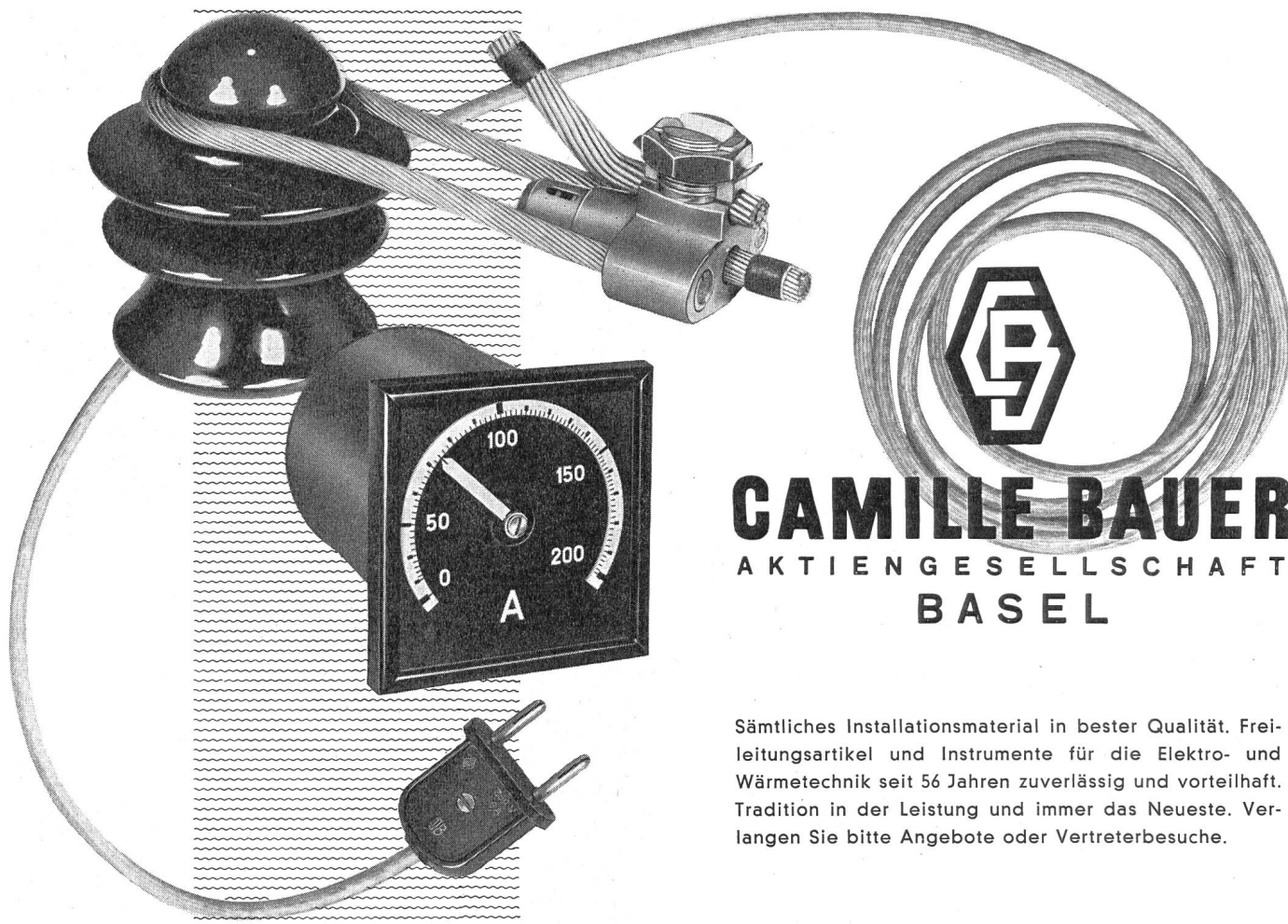
Dieser auf Vinsol-Basis aufgebaute Luftporenbeton-zusatz erhöht die Plastizität und Verarbeitbarkeit des Frischbetons sowie die Wasserdichtigkeit und Frostbeständigkeit des fertigen Bauwerkes ohne die Druckfestigkeit zu beeinflussen. Bei Pumpbeton ergeben sich keine Verstopfer und kein Entmischen. Barra 55-Vinsol wird heute hauptsächlich für Staumauern verwendet, dann aber auch für Stollen- und Kanalverkleidungen, Böschungsplatten sowie im Brücken- und Hochbau.

Atteste verschiedener Prüfungsinstitute stehen zur Verfügung.



MEYNADIER

MEYNADIER & CIE AG ZÜRICH, BERN UND
LAUSANNE



CAMILLE BAUER

AKTIENGESELLSCHAFT
BASEL

Sämtliches Installationsmaterial in bester Qualität. Freileitungsartikel und Instrumente für die Elektro- und Wärmetechnik seit 56 Jahren zuverlässig und vorteilhaft. Tradition in der Leistung und immer das Neueste. Verlangen Sie bitte Angebote oder Vertreterbesuche.

SOCAL S.A.

ERDÖLPRODUKTE

Hauptsitz: **Lausanne**, 12, rue Etraz, Tel. (021) 22 27 46

Alleinvertretung der

«**PURFINA**»-

TRANSFORMATORENÖLE

TURBINENÖLE

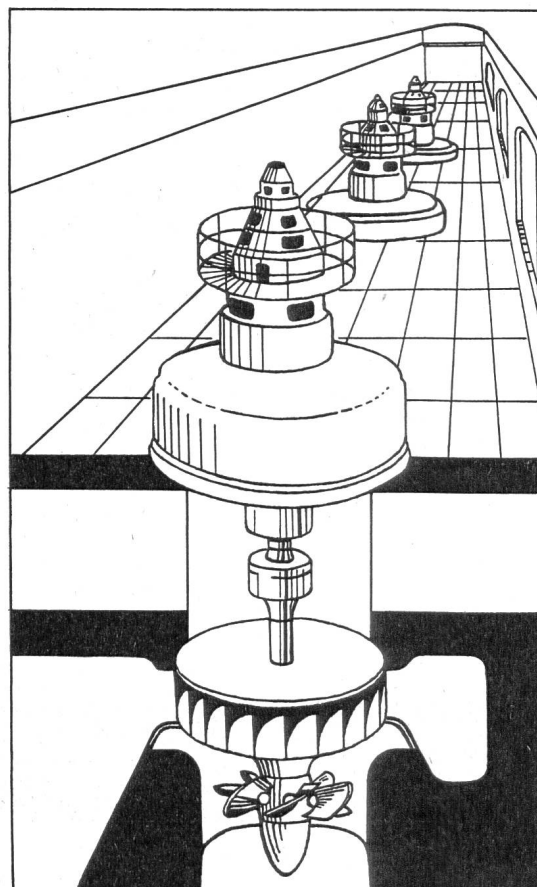
DIESELMOTORENÖLE

SPEZIALÖLE UND FETTE

TREIB- UND BRENNSTOFFE



Unsere Ingenieure beraten Sie gerne



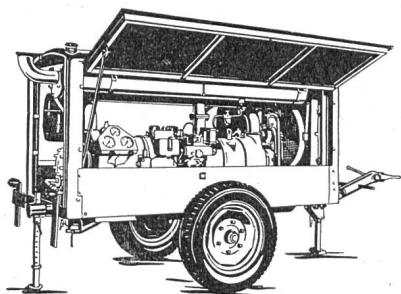
almacoa

Löwenstraße 11

ZÜRICH 1

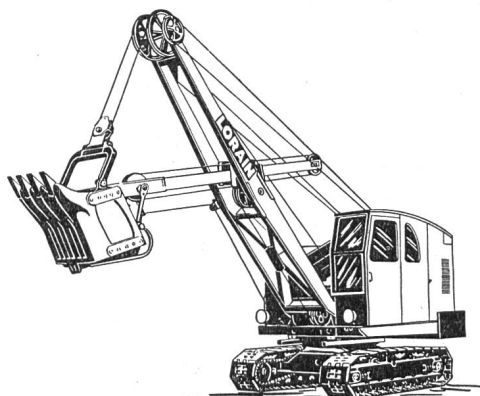
Telephon (051) 25 54 38

a



JUNKERS

Freikolben-Dieselskompressoren
einfache und wirtschaftliche Konstruktion
ohne Kurbelwelle, Pleuel und Lager,
gleichbleibende Leistung in jeder
Höhenlage.
Modelle von 3,6 bis 10 m³/min.

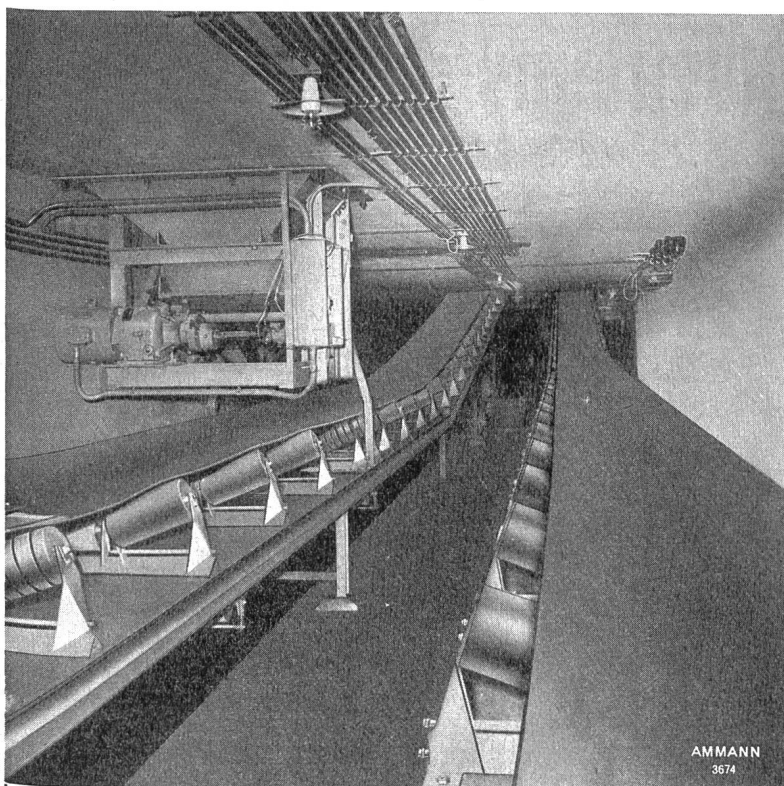


LORAIN

Bagger und Krane auf Raupen oder Pneus,
mit Hochlöffel, Tieflöffel, Dragline, Kran, Greifer
Ladeschaufel
Kübelinhalt: 300 — 2500 l
Tragkraft: 6 — 45 t

MEUDON - Preßluft-
Werkzeuge

GALION - Motor «Grader»
Straßenwalzen



AMMANN
3674

Band- Transport- Anlagen



seit Jahrzehnten
unsere Spezialität

U. AMMANN

Maschinenfabrik AG

Tel. 063 / 2 27 02

Langenthal

AKTIENGESELLSCHAFT

CONRAD ZSCHOKKE

ZÜRICH
DÖTTINGEN
SITTEN



GENÈVE
BELLINZONA
NÄFELS

UNTERNEHMUNG FÜR HOCH- UND TIEFBAU
STAHLBAUWERKSTÄTTE UND KESSELSCHMIEDE
MASCHINENBAU, METALLSPRITZWERK
INGENIEURBUREAUX UND TECHNISCHE BERATUNG



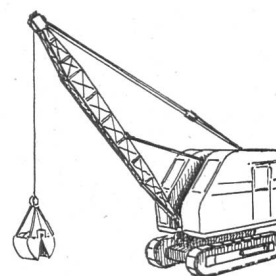
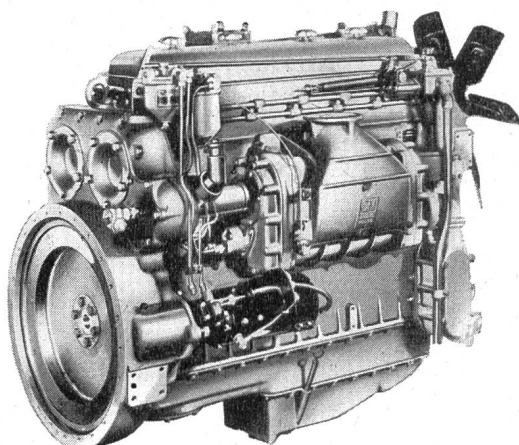
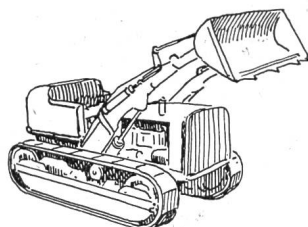
Diesel-Industriemotoren

2 BIS 6 ZYLINDER

20 BIS 300 PS

ZWEITAKT

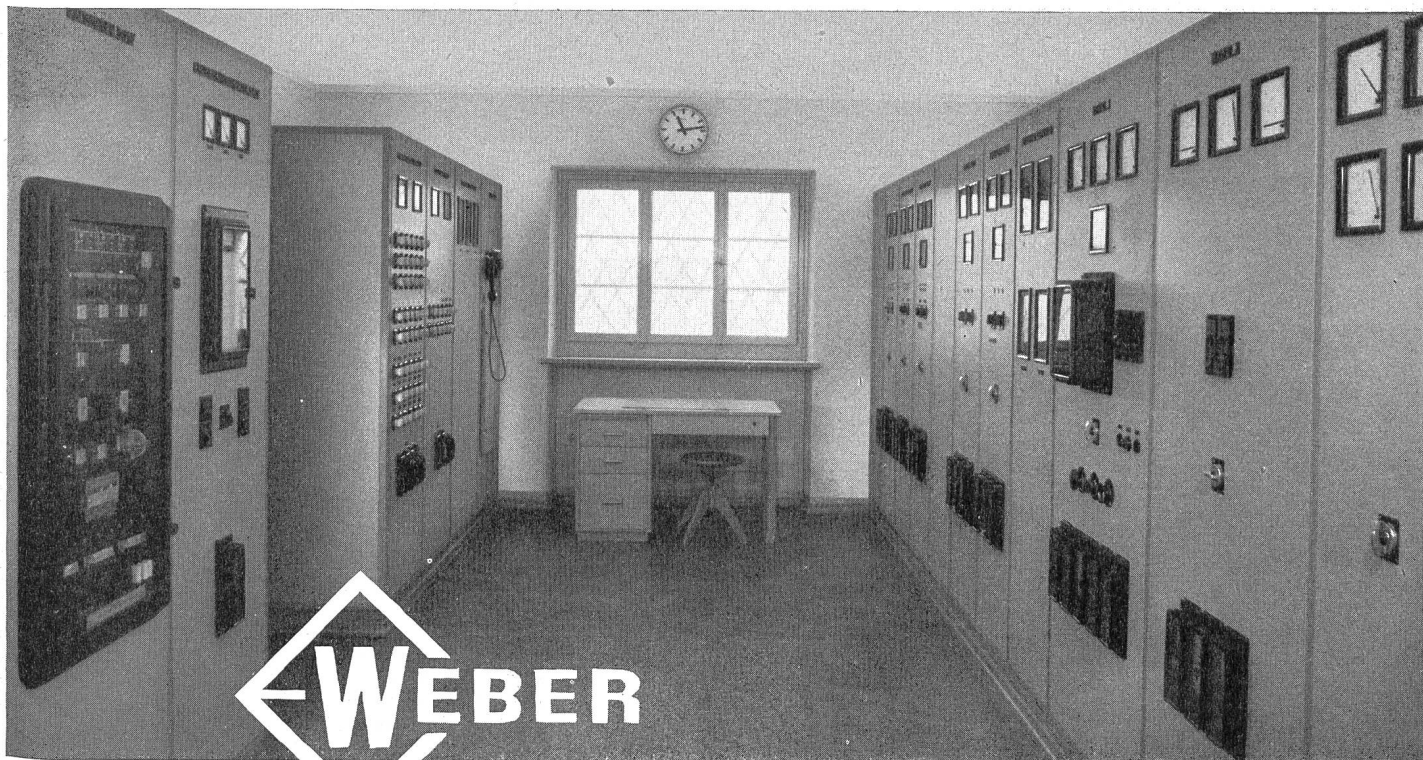
Auf der ganzen Welt erfolgreich und für jeden Zweck verwendbar. Der GM-Dieselmotor wird auch Sie überzeugen: Kompakt, einfach, sparsam und zuverlässig – ein Motor, der für strenge Arbeit gebaut wurde.



2/54

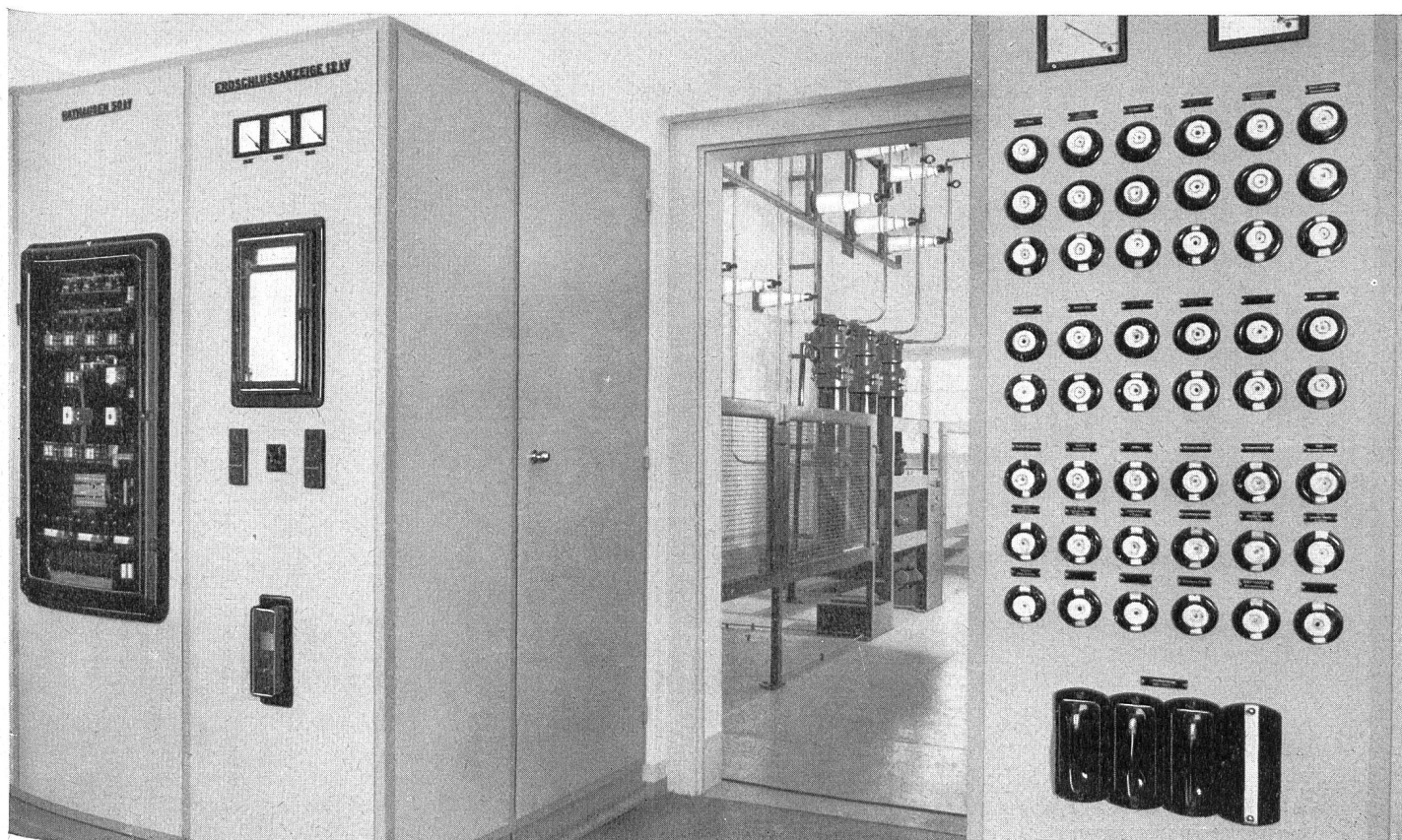
Für Auskunft, Offerten, Revisionen und Ersatzteile steht immer zur Verfügung:

DIESEL-ABTEILUNG **GENERAL MOTORS SUISSE S.A. BIEL** TEL. (032) 2 61 61



Überwachungs- und Steuertableau im Kommandoraum einer Unterstation 50/12 kV, mit automatischer Stufenschalter-Regulierung, Schnelldistanz- und Erdschluß-Schutzeinrichtung, Fernmeldeanlage und Hilfsbetrieb 380/220 V 50 Per. und 60 V Gleichstrom.

Tableau de contrôle et de commande dans la salle de commande d'une sous-station de transformation 50/12 kV, avec réglage automatique de l'insérateur de prises, à dispositif de protection contre les mises à la terre et par relais de protection à distance rapide, à l'installation de télésignalisation et à service auxiliaire 380/220 V, 50 pér. et courant continu 60 V



Meß- und Steuertableau mit angebautem Schreibpult

WEBER AG / FABRIK ELEKTROTECHNISCHER ARTIKEL UND APPARATE / EMMENBRÜCKE (LU)

Tel. (041) 5 22 47

Abt. Schalt- und Verteilanlagen



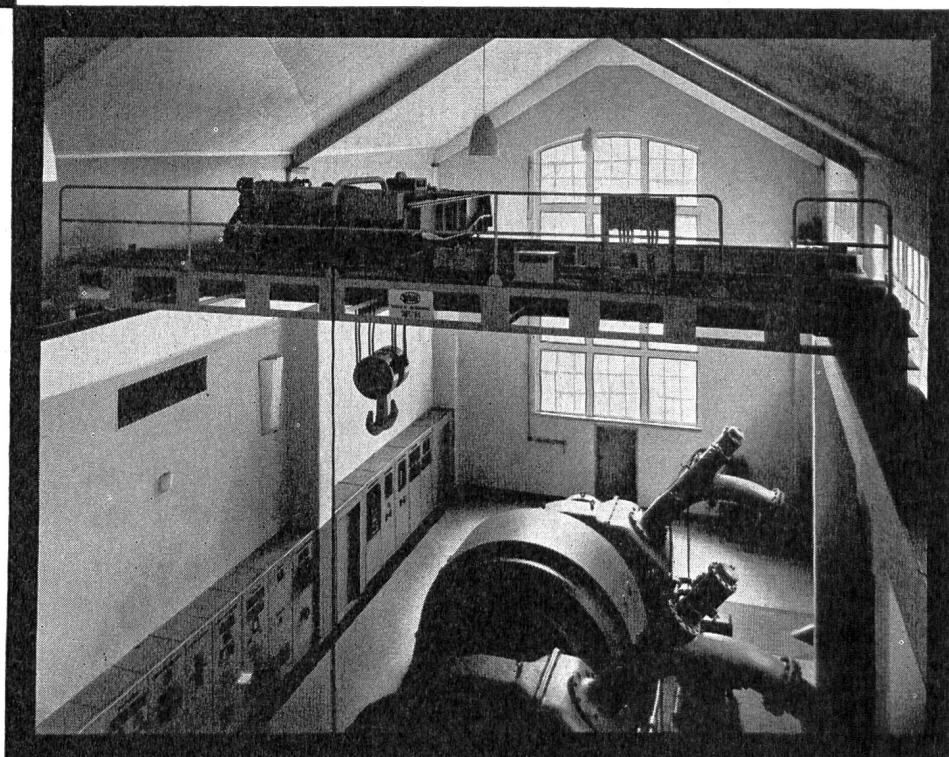
Laufkrane in Kraftwerkzentralen

Die Anpassung der Krane an alle betrieblichen Anforderungen und die auch für das Auge gefällige Einfügung in die Architektur eines gepflegten Innenraumes ist unsere Spezialität.

Beispiel: Zentrale Bolzach
Kraftwerk Isenthal
des EW Altdorf

Verlangen Sie
auch unsere Beratung

Brun & Cie. AG Nebikon / LU
Telephon (062) 9 51 12



Wärmetechnische Probleme?



Verlangen Sie unsere technischen Dokumentationen

Wenden Sie sich an ELCALOR!



- Elektroden-Dampfkessel
- Lufterhitzer
- Anwendung des REGLA-Schaltprinzips in der Industrie
- Nichtmetallische Heizelemente für hohe Temperaturen bis 1500° C: QUARZILIT, SILICARBON und QUARZILIT-CONTACT
- Induktionsfreie, nichtmetallische Widerstände für Hoch- und Niederspannung
- Heizelemente für jeden Verwendungszweck
- Hochfrequenz-Röhrengeneratoren

HUBER SPEZIAL-FABRIKATE



Thermoplast-Kabel

ISOVIN Tdc – korrosionsbeständig

ISOPORT – selbsttragend, Mehrleiter

Gummikabel

BUTANOX – wetterfest

flexible Zuleitung für Motoren
bewährt auch in Tropen und Arktis

Lackdrähte

LOTAN – lötbar

DURAMIT – Kunstharzlackdraht
Hochfrequenz-Kabel

Gummiprodukte

VULCOFERRAN – Hartgummierung
erprobter Korrosionsschutz

Membran-Ventile «HUBER» mit
Vulcoferran

PALLAS – Keilriemen

PALLAS – Transportbänder

«HUBER» Gummiwalzen
für Industrie und Gewerbe

PALLAS – Schwing- u. Dämpfungs-
elemente

Elastoblocs, Torsiblocs, Vibratex

Pallas-General Pneu



HUBER

PFÄFFIKON ZH

AKTIENGESELLSCHAFT R. & E. HUBER, PFÄFFIKON-ZÜRICH - SCHWEIZERISCHE KABEL-, DRAHT- UND GUMMIWERKE - GEGR. 1882



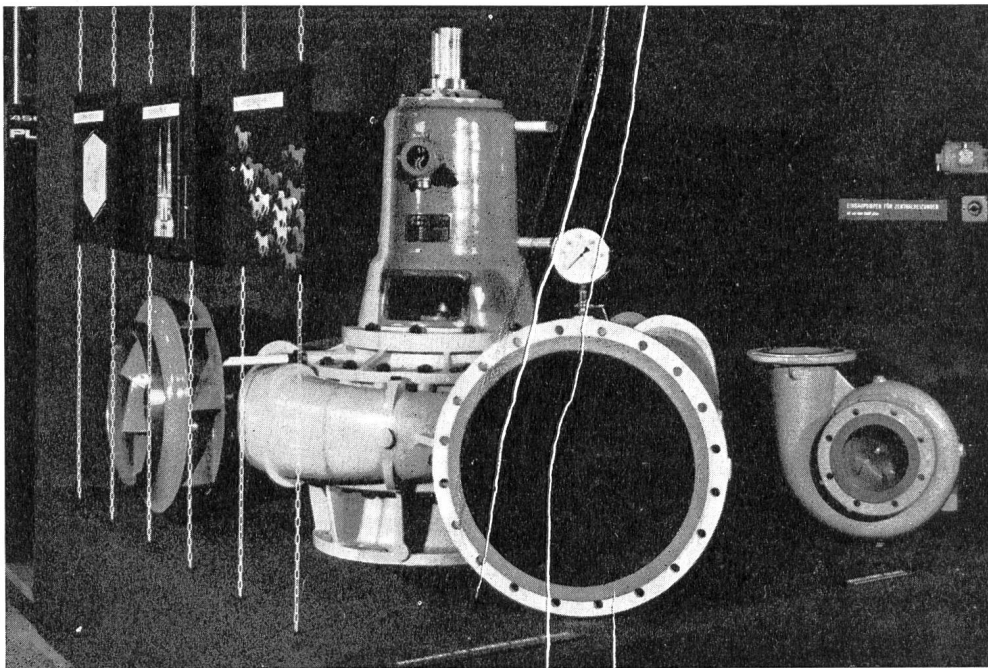
Alle Sorten

LICHTPAUS- und PAUSPAPIERE

ED. AERNI-LEUCH, BERN

Fabrik technischer Papiere
Reproduktionsanstalt

Tel. 031 . 5 49 47



Einstufige Niederdruckpumpe von 525 PS mit ausgebautem Laufrad und Modellpumpe an der Muba

PUMPENBAU BRUGG K. Rüttschi

BRUGG Aargau Telephon (056) 4 13 31





**Hoch- und Niederspannungsanlagen
Schalttafeln und Schaltpulve
Kommandoräume
Leuchtschaltbilder**

**Installations à haute et
basse tension
Tableaux et pupitres
Salles de commande
Tableaux lumineux**

DEMAG-vollhydraulik-BAGGER

B 504



absolut neu für unser Land

Tief- und Hochlöffel 0,400 m³
Dieselmotor . . . 42 PS

- **Dieser Bagger denkt für Sie!** Grabkraft und Arbeitsgeschwindigkeit passen sich automatisch den Arbeitswiderständen an.
- **Gleichbleibende Grabkraft** im gesamten Arbeitsbereich.
- **Bedienung narrensicher und einfach.** Anlernen überflüssig. Vollsichtkanzel.
- **Unerreicht geländegängig,** wendig und schnell, dreht auf der Stelle durch gegenläufige Raupenketten.
- **Garantiert längere Lebensdauer** durch stoßfreies Arbeiten auch im schwersten Einsatz. Keine Massenkräfte. Geringer Ersatzteilbedarf gewährleistet. Keine Kupplungen, keine Bremsen.

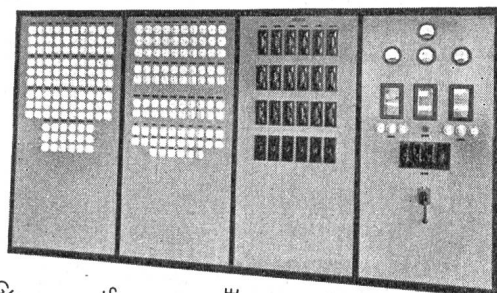
ULRICH ROHRER-MARTI AG, ZOLLIKOFEN

BAUMASCHINEN UND BAUWERKZEUGE TELEPHON (031) 65 03 71

REPARATURWERKSTÄTTE - ERSATZTEILDIENTST - KUNDENDIENTST - FACHPERSONAL

LAUSANNE TELEPHON (021) 23 47 26

ZÜRICH TELEPHON (051) 26 50 16

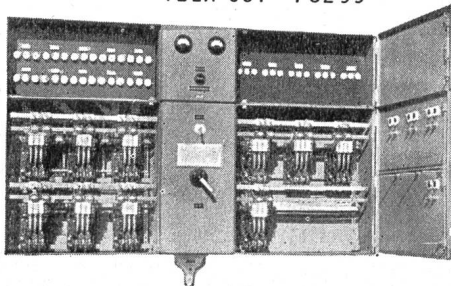


GUTOR-NORMKASTEN
STEUERUNGEN
SCHALTPULTE
SCHALTAFELN
VERTEILBATTERIEN



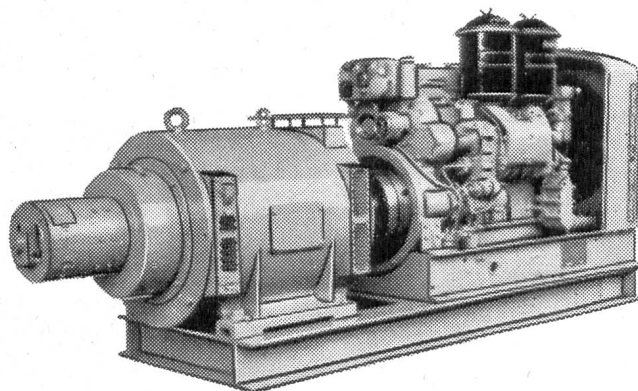
VERTEILANLAGEN A.-G.
DOTTIKON

TEL.: 057 - 73299



Diesel-elektrische Kraftstromanlagen

mit Schalttableau von 25—500 KVA-Leistung
400/230 Volt, 500—1500 U./min
Teilweise ab Lager



S. Kronenberg

Maschinenbau und Konstruktionswerkstätte
Maihofstraße 101 Luzern Tel. (041) 2 36 36

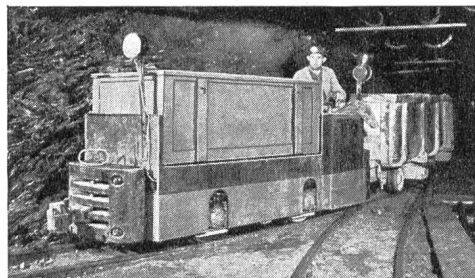
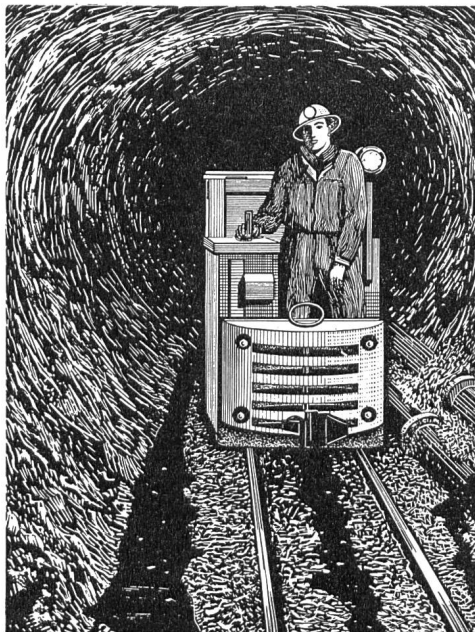


Vevey

Turbines hydrauliques,
équipements mécaniques et
métalliques pour l'utilisation
des chutes d'eau.

Ateliers de Constructions Mécaniques de Vevey S.A.

Vevey/Suisse



Stollenlokomotiven für 25-70 PS

SIG-Stollenlokomotiven tragen den schweren Ansprüchen des Baggerbetriebes besonders Rechnung. Sie sind daher auf vielen Baustellen eingesetzt und haben sich bestens bewährt.

SIG-Stollenlokomotiven gewähren dank grosser Leistungsreserve und abgestimmtem Gewicht einen zuverlässigen Schutz gegen Überlastungen. Der vollständig gekapselte Antrieb mit selbsttätig geschmierten Lagern bietet weitgehende Unabhängigkeit von der Zuverlässigkeit des Unterhaltes.

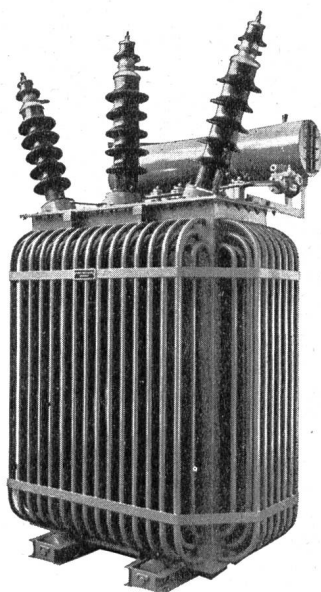
SIG-Stollenlokomotiven mit elektrischer Bremsung durch die Motoren erhöhen die Betriebssicherheit.

SIG-Stollenlokomotiven als Schweizer Fabrikat bieten Gewähr für raschen Ersatzteil- und Servicedienst.

**Schweizerische
Industrie-Gesellschaft
Neuhausen am Rheinfall**

Tel. (053) 5 34 31

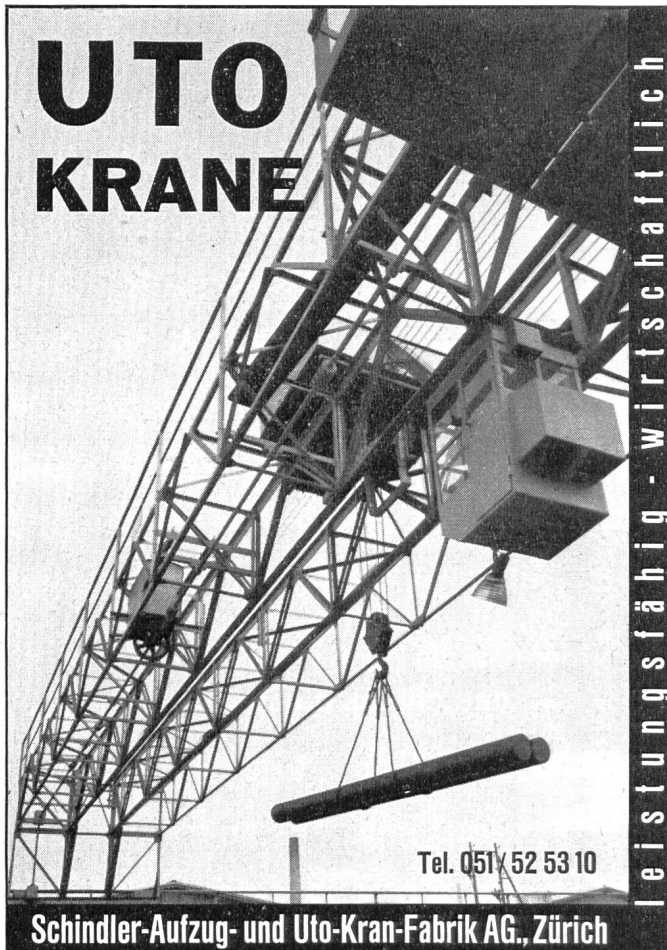
**Transformatoren bis 5000 kVA
Meßwandler bis 150 kV**



HANS KULL AG SOLOTHURN

Elektrische Apparate
Bechburgstraße 4 Telefon (065) 2 28 62

UTO KRANE



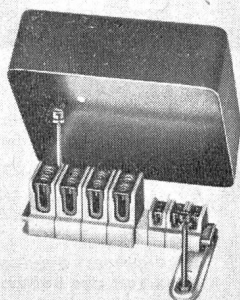
leistungsfähig - wirtschaftlich

Tel. 051 52 53 10

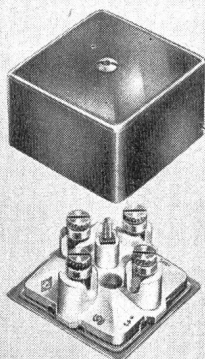
Schindler-Aufzug- und Uto-Kran-Fabrik AG., Zürich



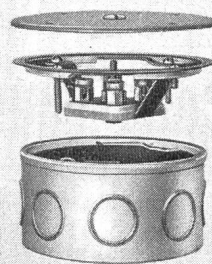
WOERTZ-ABZWEIGKASTEN und UP-DOSEN



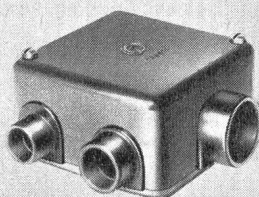
Abzweigkasten für Schalttafelmontage ohne Grundblech



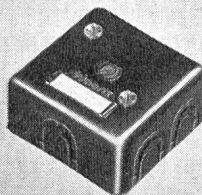
Kasten 4x1,5 mm² mit Steatit-Klemmensockel



Unter-Putz Dose mit hochliegendem, fest montierbarem Klemmensteg, kombinierbar mit Ausgleichsring



Staubdichte Dose mit montierbaren Rohrstutzen



Bakelit- oder Blechdeckel mit oder ohne vormarkierten Rohrausbrechungen

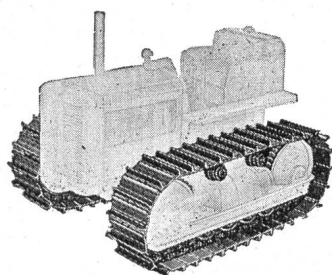


Gestaffelte, angeordnete Klemmen auf Steatitsockel, für Steigleitungen



OSKAR WOERTZ BASEL

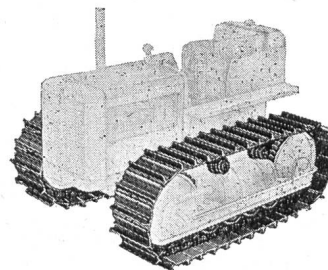
TEL. (061) 34 55 50



RAUPENKETTEN

für Allis Chalmers, Caterpillar, International, Hanomag u. a. Raupenfahrzeuge

aus hochverschleißfestem Mangan-Vanadium-Spezialstahl im Gesenk geschmiedet



SIEBAG AG GLATTBRUGG (ZH)

TELEPHON (051) 93 62 10

HOLZIMPFPASTEN HOLZIMPFSALZE

für die

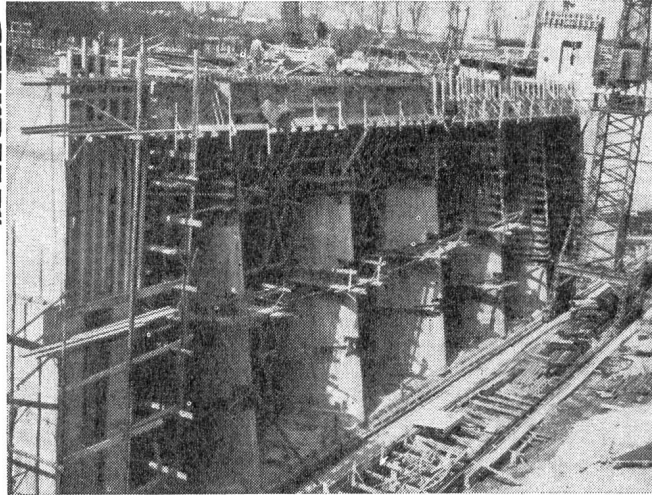
Nachbehandlung von Leitungsmasten

lieferbar in Standardqualität und nach Spezialvorschriften

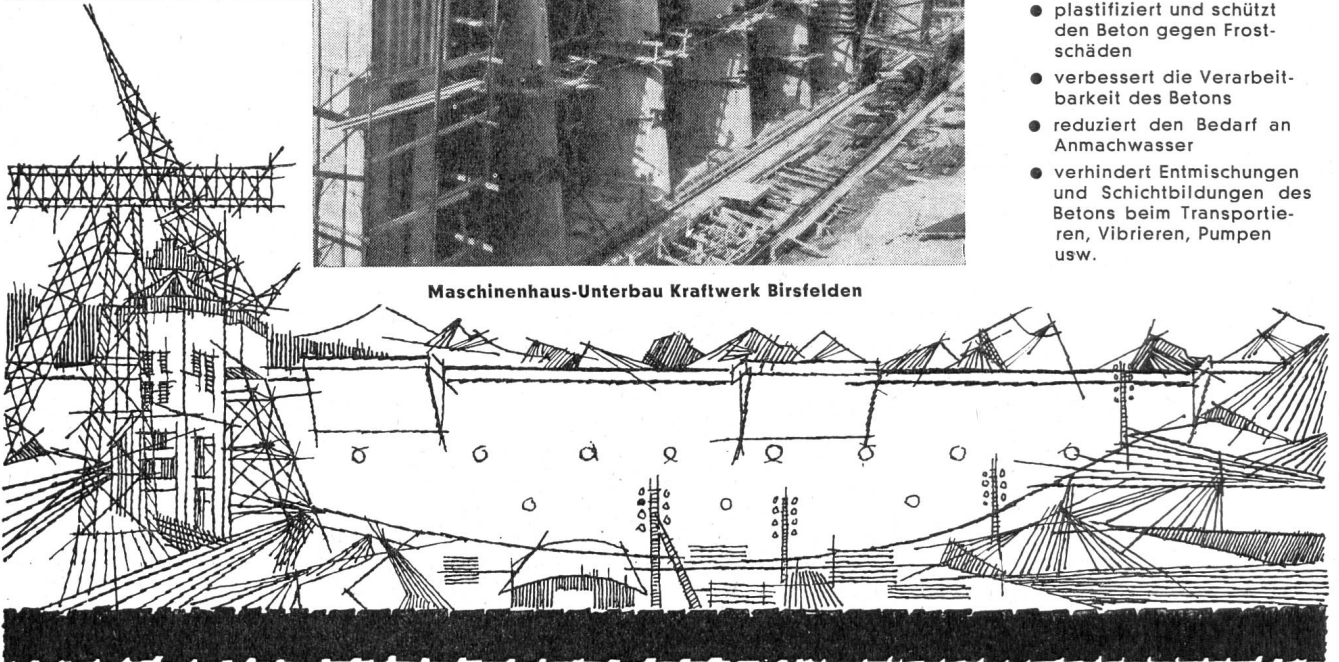
Auskunft und Offerten durch

Chemische Fabrik Schweizerhall AG. Basel

Telephon (061) 22 88 90

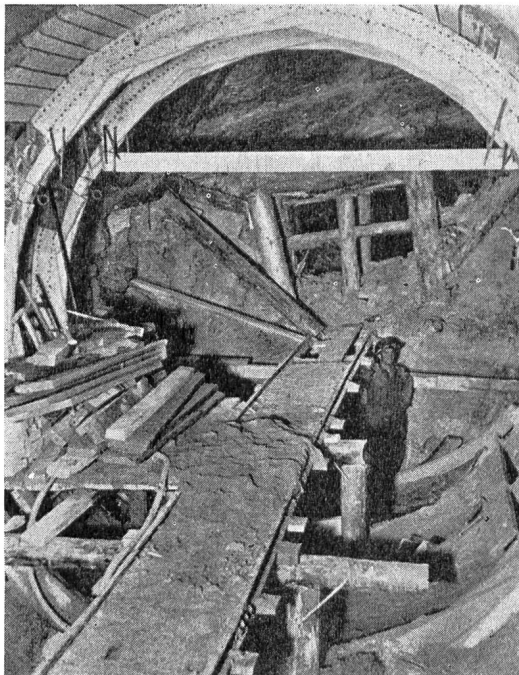


Maschinenhaus-Unterbau Kraftwerk Birsfelden



PRO-BETON

- erzeugt den gewünschten Luftporengehalt im Beton
- dispergiert den Zement
- plastifiziert und schützt den Beton gegen Frostschäden
- verbessert die Verarbeitbarkeit des Betons
- reduziert den Bedarf an Anmachwasser
- verhindert Entmischungen und Schichtbildungen des Betons beim Transportieren, Vibrieren, Pumpen usw.



HEW & CO

INGENIEUR- UND
BAUUNTERNEHMUNG

KRAFTWERKE
STOLLEN- UND
STRASSENBAU

CHUR-ST.GALLEN



LOSINGER & Co. AG

BAUUNTERNEHMUNG

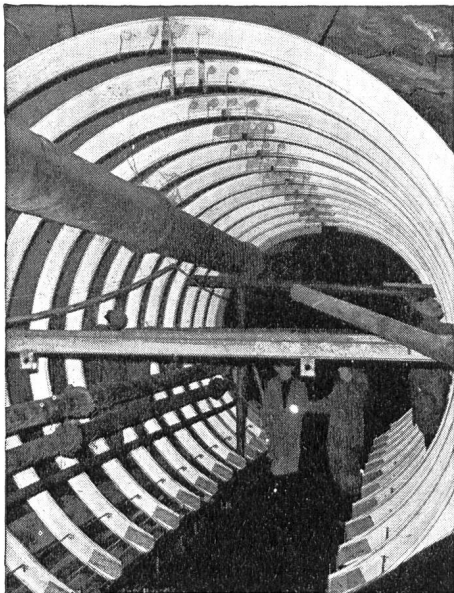
Bern Lausanne Sion Zürich Genève
Burgdorf Delémont Fribourg Locarno
Chur Olten Zermatt Köniz Grindelwald

5 NORTHWESTS

an der Gouggra

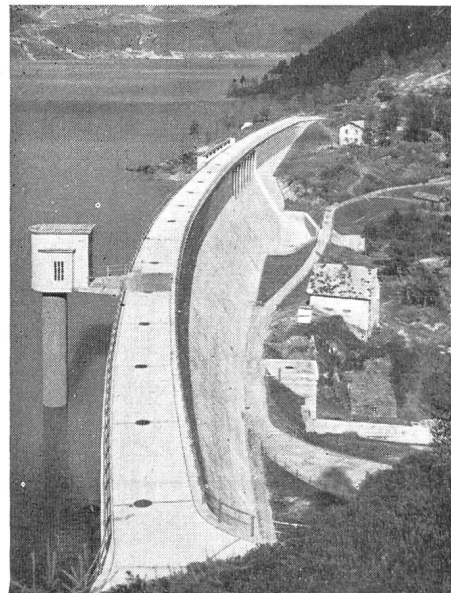


WETTLER & FREY ZÜRICH 6



Druckstollen Dixence—Bagnes, 8500 m lang
Lehrbogen für die Stollenschalung

**Stollenbau
Wasserbau
Brückenbau
Staumauern
Industriebau
Silos
Pfählungen**



SBB-Kraftwerk Ritom
Staumauer Piora 1950—53

Ed. Züblin & Cie. A.-G.

Hoch- und Tiefbau

Zürich

Sitten - Lausanne - Lugano - MuttENZ

Basel

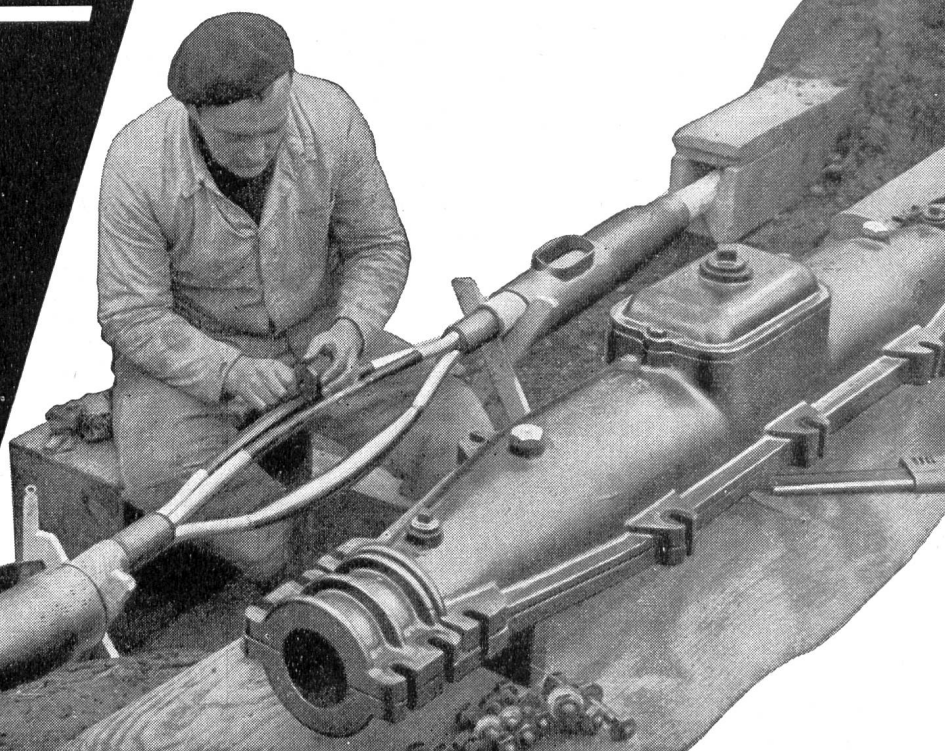
Cortaillod

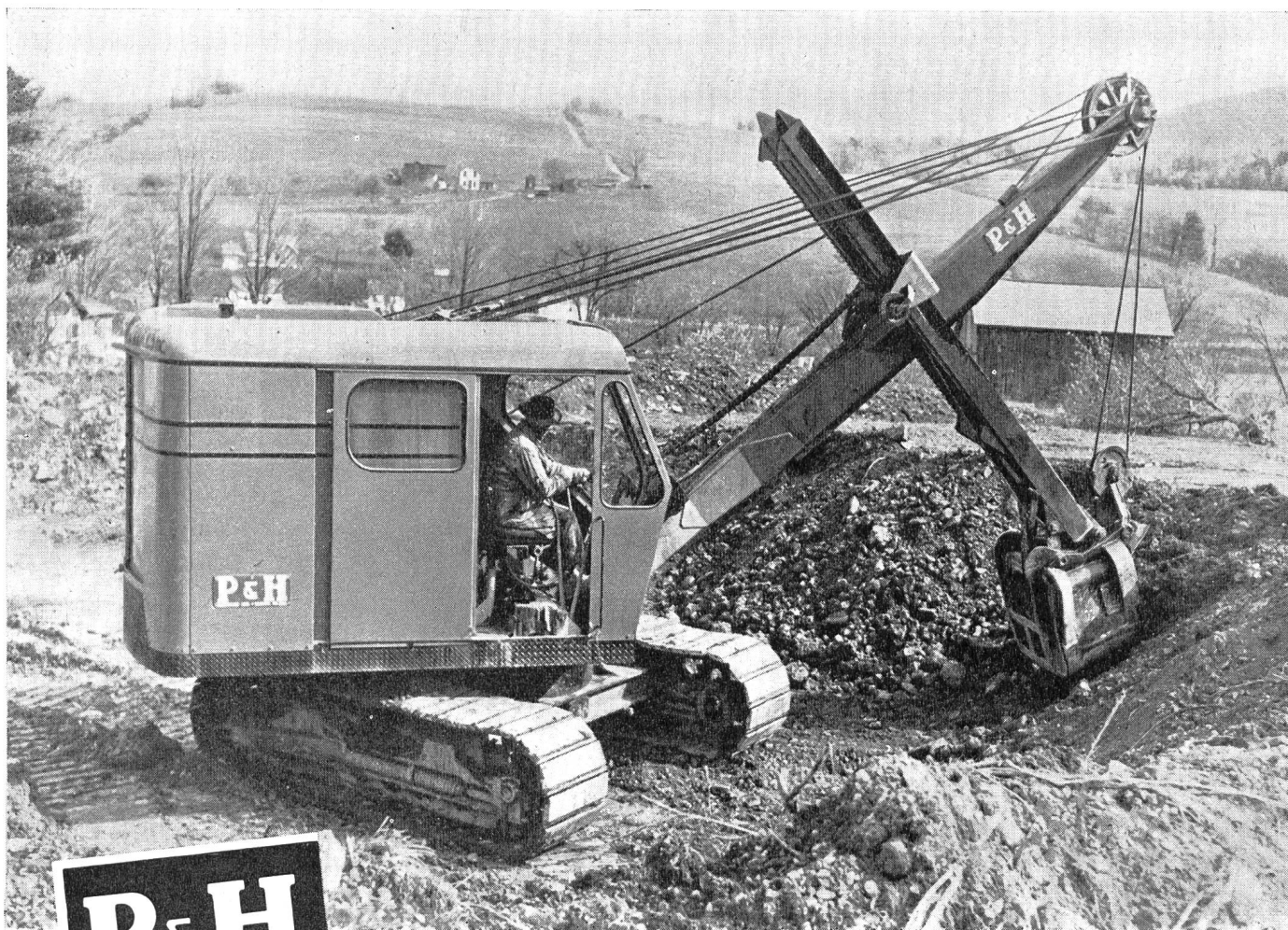


Cortaillod hat von jeher den beiden wichtigsten, die Betriebssicherheit von Kabelarmaturen bestimmenden Faktoren, die größte Aufmerksamkeit geschenkt:

Erstklassiges Material
Einwandfreie Montage

SOCIÉTÉ D'EXPLOITATION DES CABLES ÉLECTRIQUES





P&H

Krane & Bagger ...

USA-Qualitätsnormen zu geringeren europäischen Kosten

P&H Raupenbagger Typ 255 A

Gewinnbringende Merkmale

- ★ Kübelinhalt: $\frac{3}{4}$ yd = 600 l
- ★ Richtige Traktorenraupen
- ★ Vollständig geschweisste Konstruktion
- ★ Hydraulische Niederdrucksteuerung ergibt bessere Arbeitsleistung des Baggerführers
- ★ Dreifach gesichertes Auslegerhubwerk
- ★ Der Laufrollenring verschafft geschmeidiges, leichtes Schwenken

Jetzt können Sie von den grossen Vorzügen der P & H (USA)-Normen profitieren, die nun auch in der Konstruktion von schweren Kranen und Baggern angewendet werden. Und diese überlegenen Erdbewegungsmaschinen sind zu «Made in Europe»-Kosten erhältlich.

Ein überzeugendes Beispiel: Die von P & H vervollkommnete hydraulische Niederdrucksteuerung für Krane und Bagger ist direktwirkend. Für jede Bewegung ist eine besondere Steuerung vorgesehen. So kann der Baggerführer die Belastung tatsächlich «fühlen»; er wird weniger beansprucht und damit weniger ermüdet. **Diese Ausrüstung macht bis zu 180 bei mechanischen Steuerungen benötigte Bestandteile überflüssig.**

Bitte wenden Sie sich für ausführliche Angaben über den Raupenbagger P & H 255 A und andere P & H-Modelle an den Generalvertreter in der Schweiz.

HARNISCHFEGER INTERNATIONAL CORPORATION

Milwaukee 46, Wisconsin, USA, Telegramme: «HARNINCO»
Europa-Niederlassung: Harnischfeger Vertriebs GmbH.,
Alleestrasse 33, Düsseldorf, Deutschland

Alleinvertretung für die Schweiz:

ULRICH AMMANN, Baumaschinen, Langenthal

Telephon 063 / 2 27 02

P&H

Stump, BOHR AG Zürich / Chur



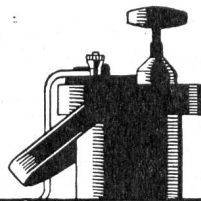
Bohrungen für die Tiefeninjektionen in der Fundamentsohle der Staumauer Zervreila

Staumauer Zervreila:

Ausführung sämtlicher
Injektionsarbeiten

Zementinjektionen
Tongelinjektionen

Schaffler's
Elektr.
Zünder,
Zündmaschinen,
Meß- und
Prüfgeräte



ZURIMEX AG

ZUG, ALPENSTRASSE 16
TEL. (042) 4 38 22 - 4 38 23

BAUTENSCHUTZ

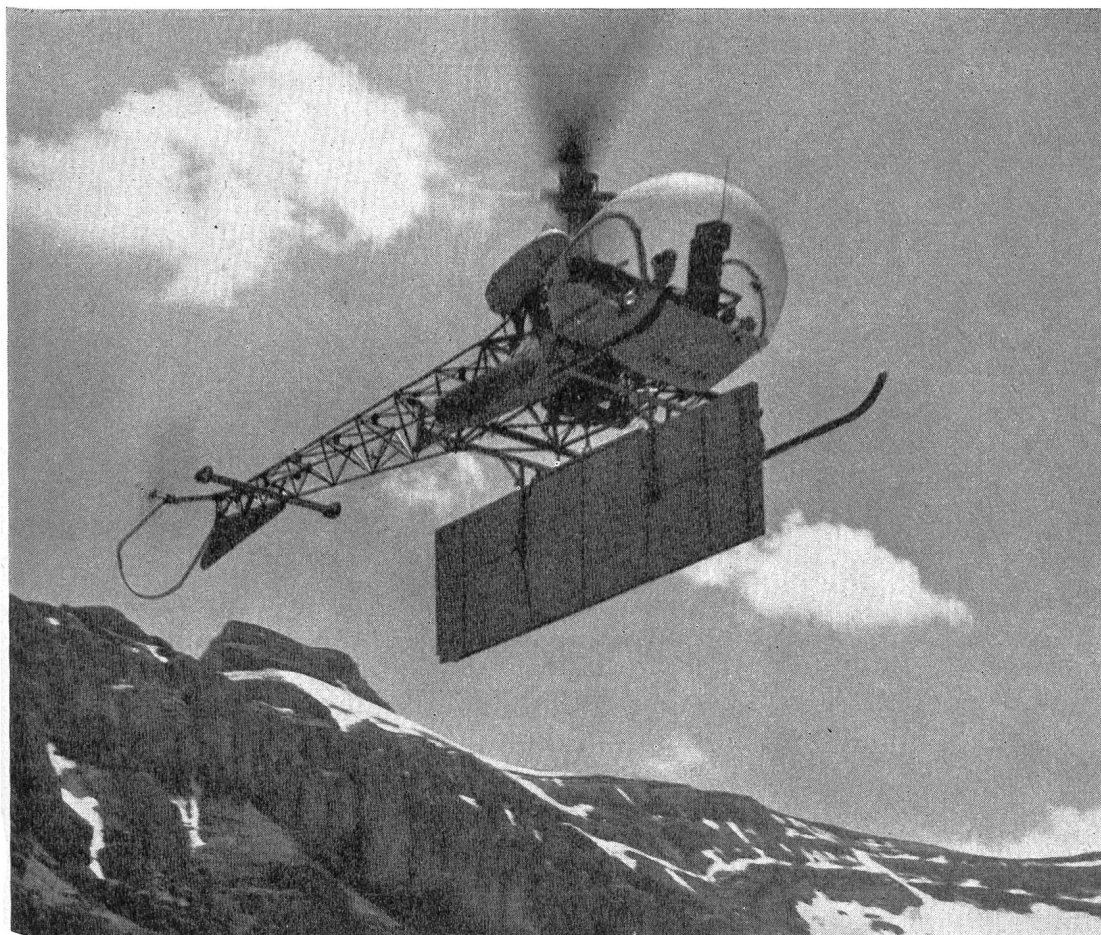


Sandstrahlen/Spritzmetallisieren/
Schutzanstriche mit

• INERTOL • MAXIMAL •
• ICOSIT • CHROMVYL •

Druckleitungen,
Schützen,
Schleusen,
Turbinen usw.

SIEGFRIED
keller CO
WALLISELLEN-ZH TEL. 051/933232



Personen- und Material-
transporte im Gebirge rasch
und wirtschaftlich mit
modernen Helicoptern.

Kleiner Raumbedarf für
Start und Landung —
Große Transportleistung
in kurzem Zeitraum.

HELISWISS

Schweiz. Helicopter AG · Bern
Tel. 031 . 9 49 68



RECHENREINIGUNGS-MASCHINEN
SANDABZUGVORR. PAT. BIERI
WASSERWIDERSTÄNDE
OELHYDR. ANTRIEBE FÜR SCHÜTZEN

Beste Referenzen!

BIERI + SOHN

MASCHINENFABRIK

LIEBEFELD-BERN

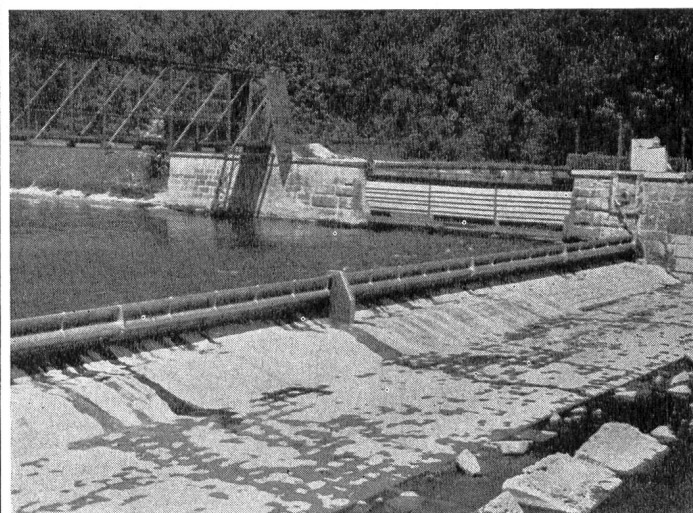
A. V. LUTZ & CO. ZÜRICH

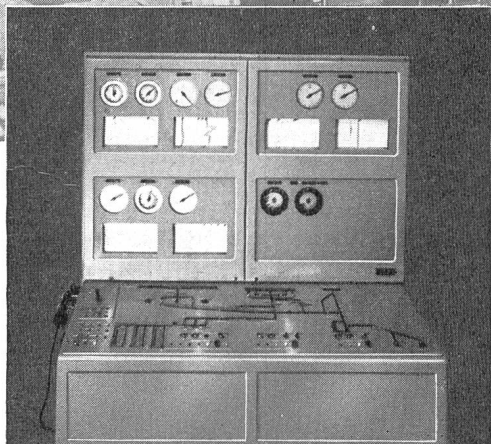
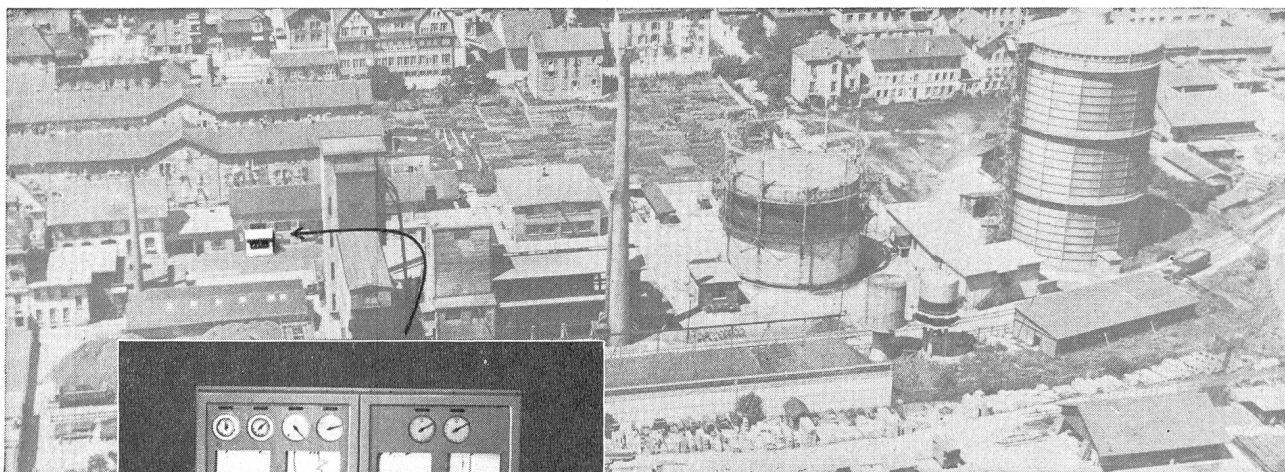
vormals HUBER & LUTZ

Ingenieurbureau für automatische Stauwehre

HYDRAULISCHE DACHWEHRE
TORSIONSFESTE STAUKLAPPEN
HUBSEKTORWEHRE
ABFLUSS-REGULIERUNGEN

Einseitig aufgehängte Stauklappen 0,75 m / 2 × 23,00 m
in der Sihl bei Zürich





**Kommandostelle einer Gemeinde-
Wasserversorgung mit größerem
Einzugsgebiet**

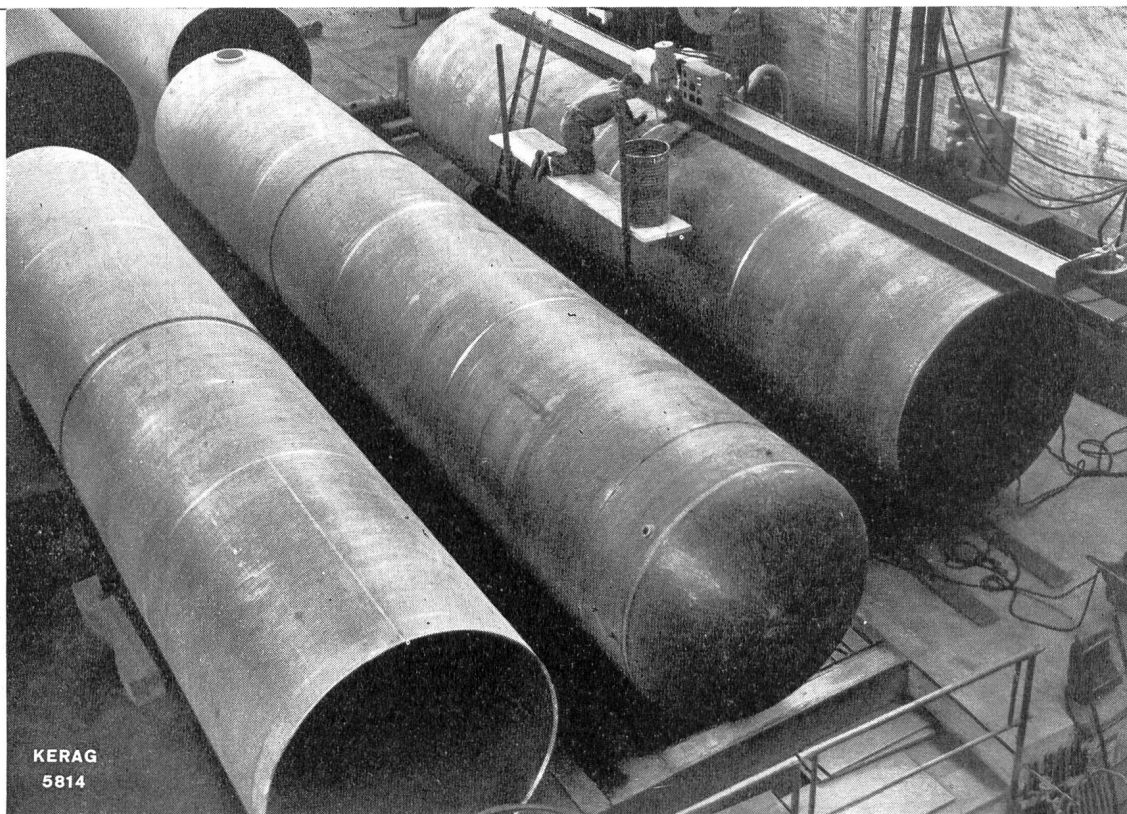
CHR. GFELLER AG.

Bern-Bümpliz

Fabrikation von
Druckleitungs-
rohren

Für **Fabrikation**
und **Kontrolle**
stehen
modernste
Anlagen zur
Verfügung

● Referenzen ●



KERAG
5814

KERAG

Kesselschmiede — Apparatebau — Maschinenbau

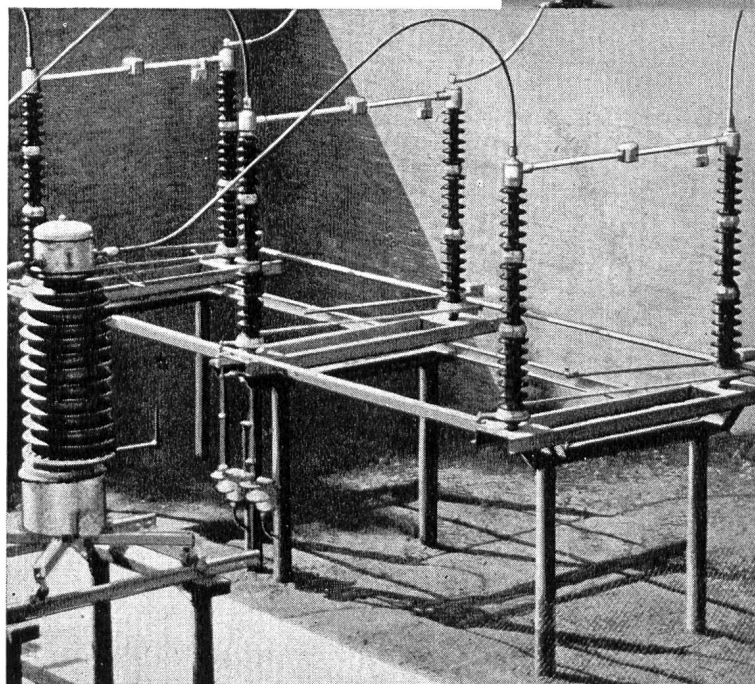
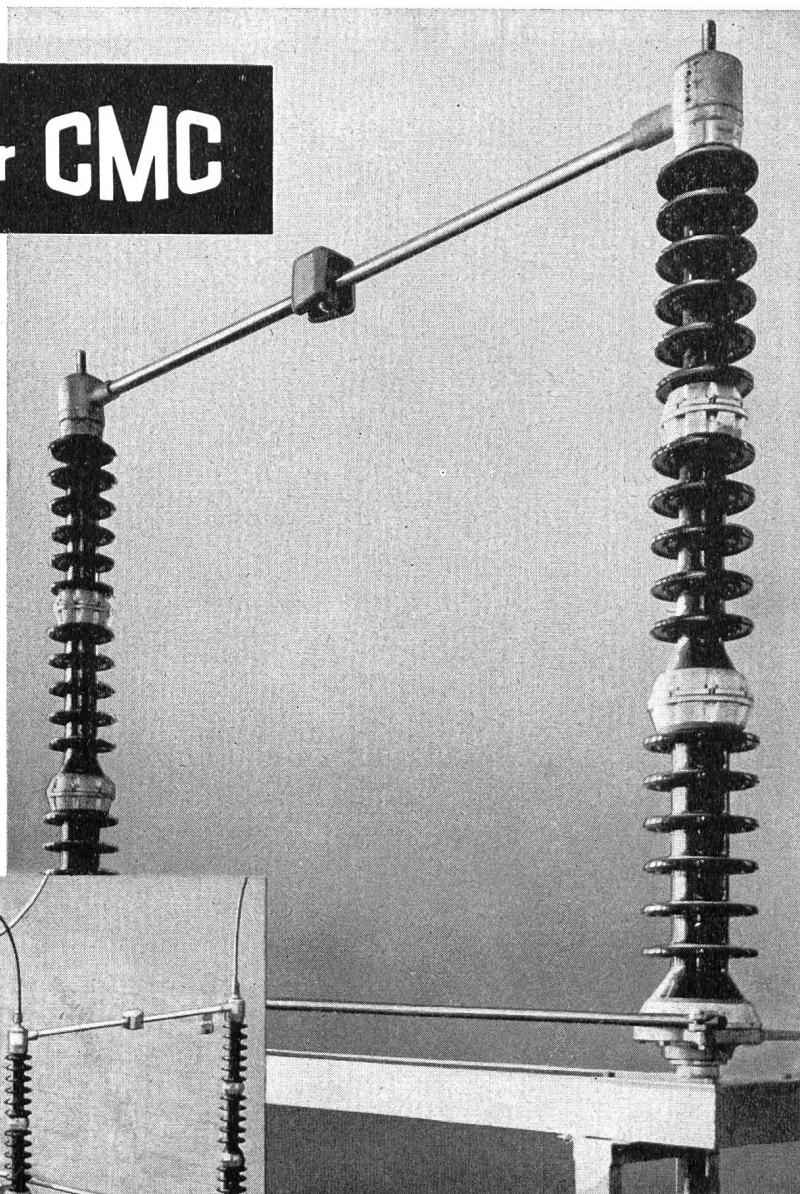
RICHTERSWIL

Telephon (051) 96 04 51

Gegründet 1855

Trennschalter CMC

für Spannungen
bis 220 kV und
Nennströme von
400, 600 und
1000 A
mit Hand-, Motor-
oder Druckluft-
antrieb



Unsere Ingenieure
beraten Sie gerne



Trennschalter für 220 kV und 1000 A

CMC CARL MAIER & CIE

Fabrik elektrischer Apparate und Schaltanlagen

SCHAFFHAUSEN

TEL 053 5 6131

Der MEWA-Arbeitshelm



sehr solid, aus gehärtetem Leichtmetall

Wirksamer Schutz gegen Schläge aller Art.

Haltbar und möglichst unverletzlich.

Leicht rein zu halten.

Schön in der Form.

Leicht und angenehm zu tragen.

Gute Luftzirkulation am Kopf zur Verhütung von starker Schweißbildung.

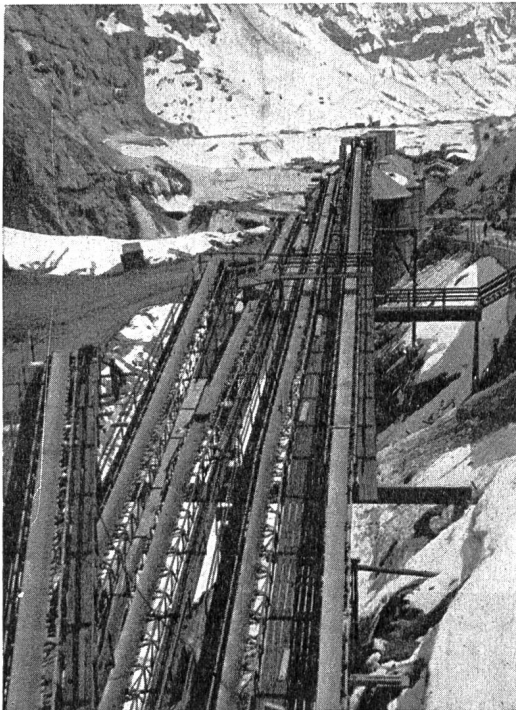
Guter Sonnen- wie auch Regenschutz.

Billig im Preis.

Ein Produkt der Firma

P. u. W. Blattmann

in Wädenswil.



GOOD YEAR

PRESSLUFTSCHLÄUCHE

TRANSPORTBÄNDER

FLACHRIEMEN

KEILRIEMEN

LUFTFILTER

Wir lieferten 23 GOODYEAR-Förderbänder
von 400-1220 mm Breite
für den Bau der Staumauer Mauvoisin

WERNER GRAF DIPL.ING. ZÜRICH

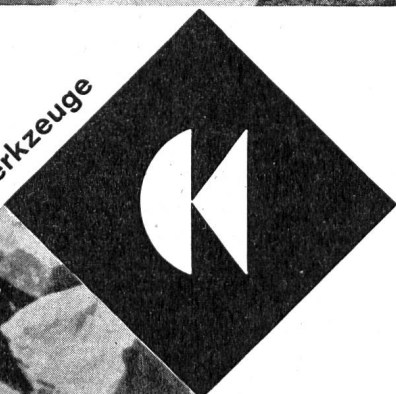
Beethovenstraße 24 Telephon (051) 27 77 44 / 27 56 99

worauf es ankommt...

Qualität —
Leistung —
Fortschritt



Colinet Pressluftwerkzeuge

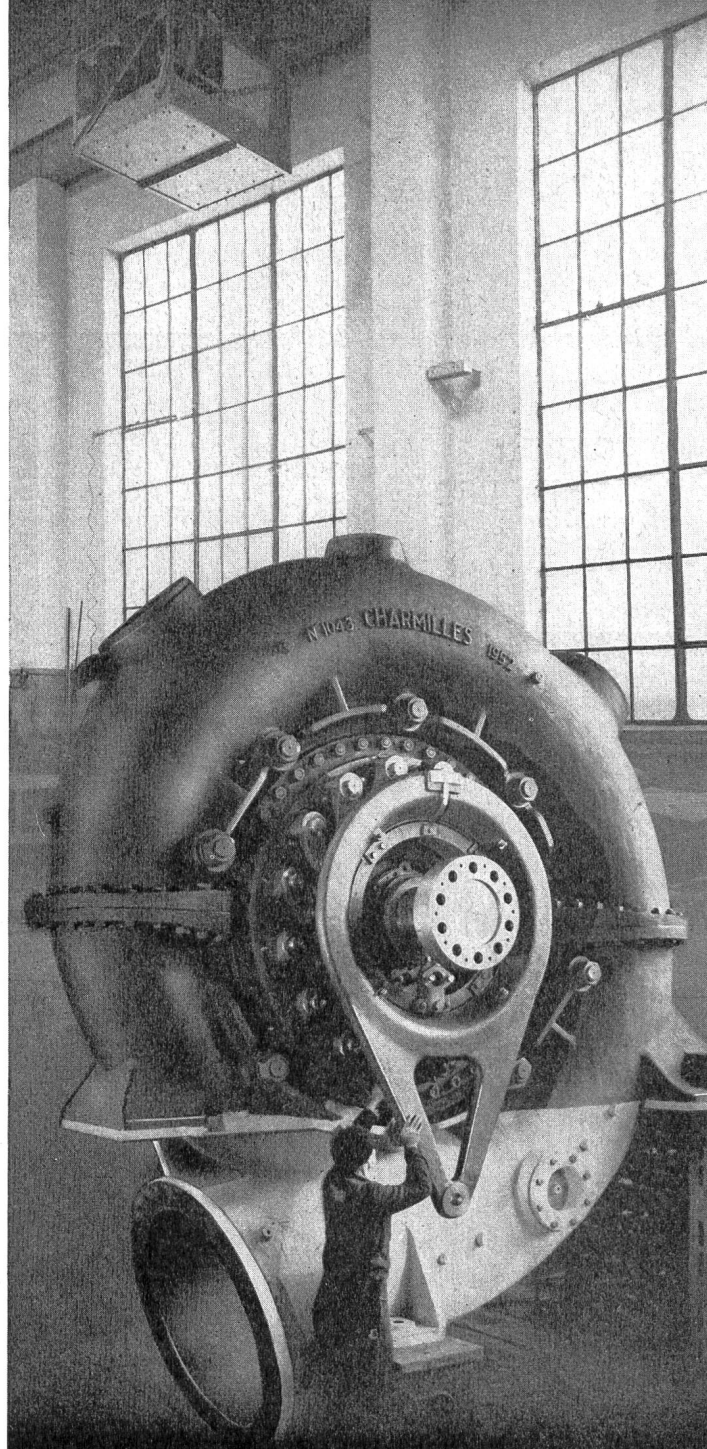


Denken Sie deshalb
bei Ihrem nächsten
Ankauf daran: für
höchste Ansprüche
eine Charles Keller
Baumaschine —
sie leistet mehr!

Charles Keller

Baumaschinen Zürich Telefon 34 37 34

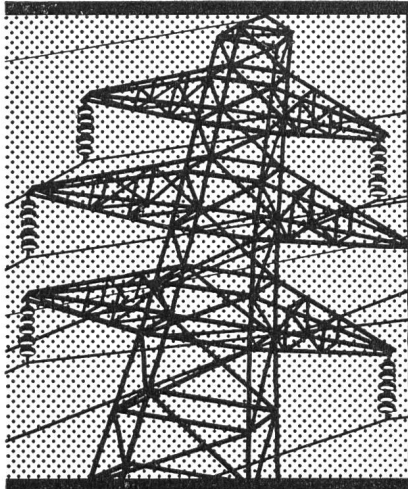
**TURBINES
HYDRAULIQUES**



CHARMILLES

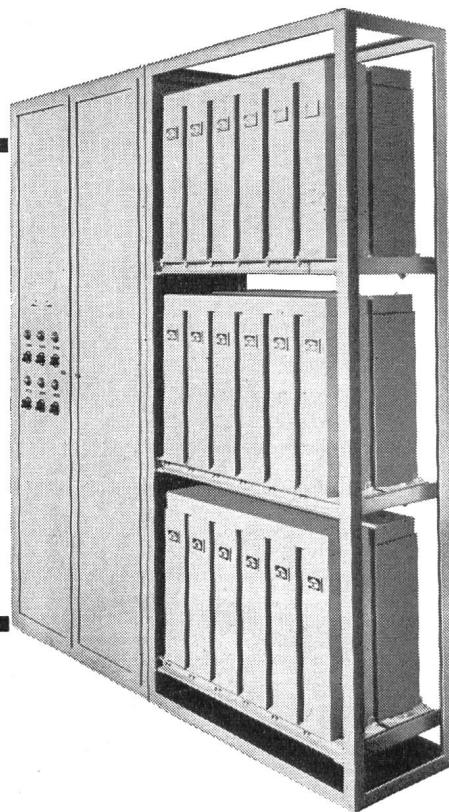
ATELIERS DES CHARMILLES S.A.
GENÈVE

Kondensatoren zur Verbesserung des Leistungsfaktors
Ihrer elektrischen Anlage



Wir bauen automatische
Anlagen, deren Leistung
sich dem Blindstrombezug
Ihres Netzes anpasst oder
Anlagen für manuelle Be-
dienung. Unsere Erfahrung
gewährleistet Ihnen Qualität
und Betriebssicherheit.

CONDENSATEURS
FRIBOURG SA



*Automatische Blindstromkompensationsanlage,
Blindleistung 240 kVar, Spannung 380 V~*

lenz



OTTO FISCHER AG ZÜRICH

Sihlquai 125 (051) 42 33 11 Postfach Zürich 23
ELEKTROTECHNISCHE BEDARFSARTIKEL EN GROS

Lieferung nur an konzessionierte Firmen

Drahtseile

für jeden Verwendungszweck

Spezialität:

Vollverschlossene
Tragseile in eigener
Fabrikation

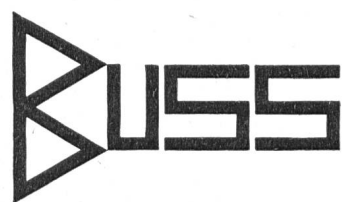
Litzenseile
in diversen
Sonder-
Macharten



E. FATZER AG

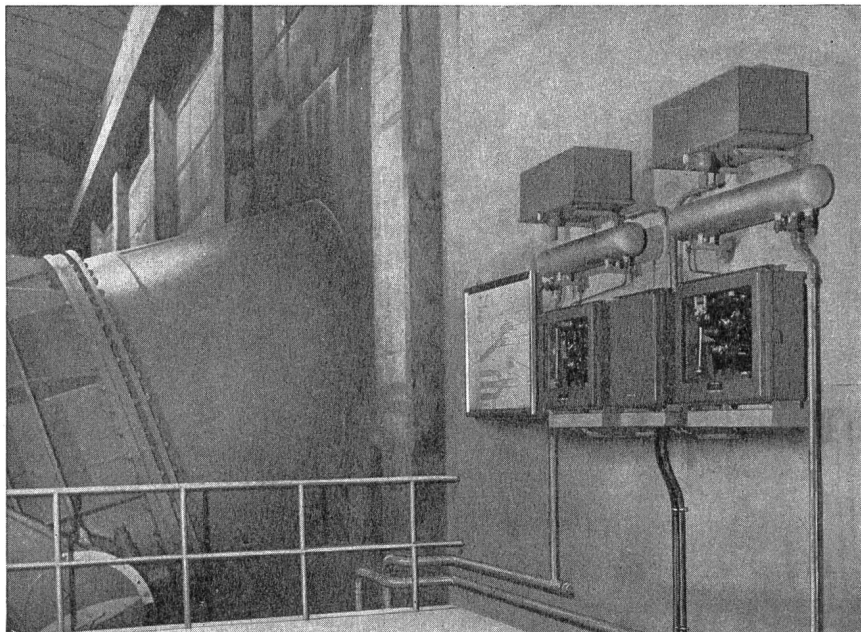
Drahtseilfabrik

ROMANSHORN



Selbsttätig hydraulisch und
elektrisch
gesteuerte Schützen
Dammbalken
und Versetzkrane
Druckleitungen
— Wir haben mehr als
400 Wehranlagen geplant
und ausgeführt

BUSS AG. BASEL/PRATTELN



Kraftwerk Lavey

Zwei automatische Druckwaagen zur Fernmeldung der Wasserstände in den Wasserschloß-Kammern

Messen und Fernmessen von Wasserständen, Wasserstands differenzen, strömenden Wassermengen, Stellung der diese Größen regulierenden Organe sowie alle in Funktion dieser Werte arbeitenden Automaten.

FRANZ RITTMAYER AG · ZUG

APPARATEBAU FÜR DIE WASSERWIRTSCHAFT



Für den stählernen Ausbau unter Tage

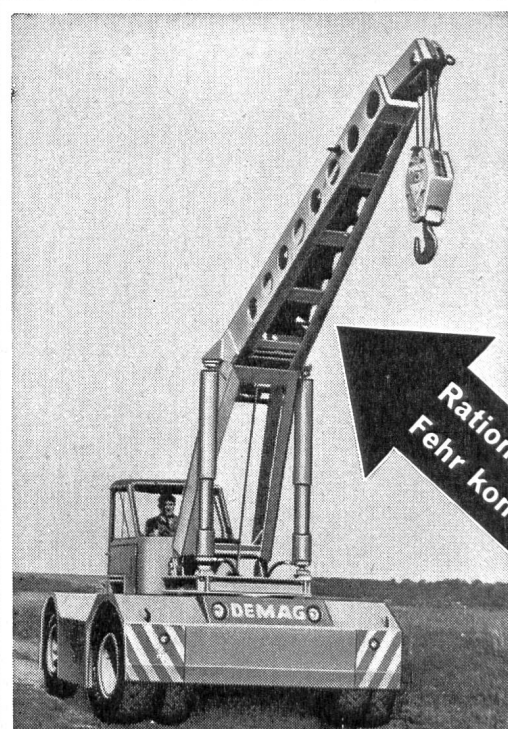
Rothe Erde GRUBENSTAHL

Der alterungsunempfindliche legierte Feinkornstahl mit hoher Streckgrenze und hervorragender Zähigkeit



EISENWERK **Rothe Erde** ^{GM}_{BH} DORTMUND

Alleinverkauf: **EMIL VÖGELIN AG, BASEL**
Reinacherstraße 267 Telefon (061) 34 03 60



DEMAG - Mobilkran

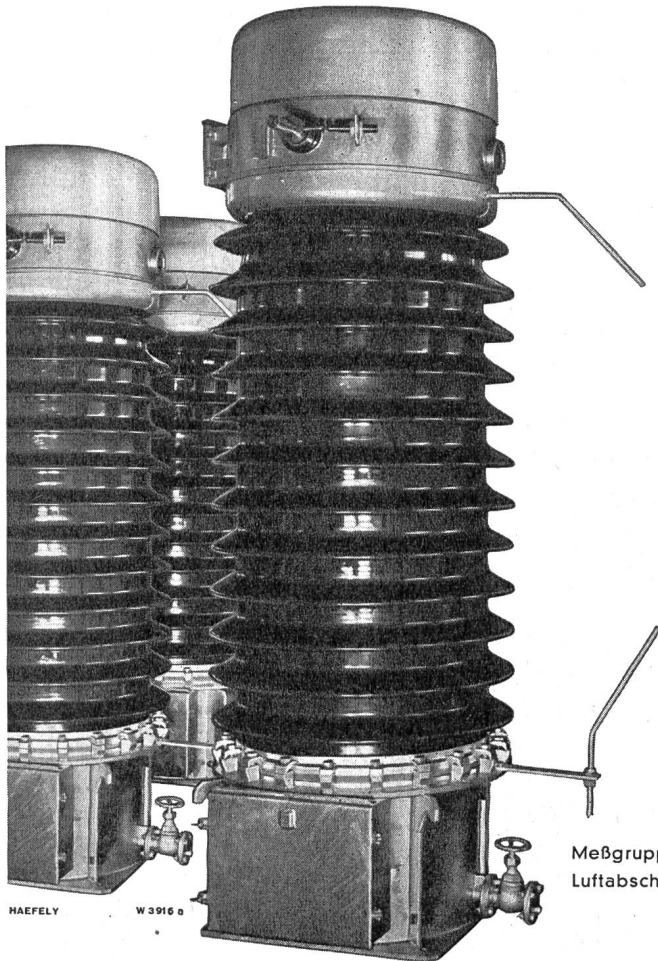
mit luftgekühltem Dieselmotor als Antriebsaggregat für 2,5 resp. 7 Tonnen max. Tragkraft. Dank großem Aktionsradius und guter Geländegängigkeit geeignet für Einsatz auf Lager-, Umschlag- und Montageplätzen. Auch für Greifer- und Magnetbetrieb lieferbar.

Verlangen Sie Prospekte WDZ 202w.

HANS FEHR KANBAU
DIETLIKON

Tel. (051) 93 36 66

HAEFELY



Strom- und Spannungswandler für Nennspannungen
bis 380 kV,
Meßgruppen (kombinierte Strom- und Spannungswandler)
Leistungstransformatoren mit und ohne Regulierung
unter Last
Wicklungen für elektrische Maschinen und Transformatoren
Kondensatoren, Kopplungselemente für TFH
Durchführungen, Isoliermaterial «HAEFELYT»
Vollständige Ausrüstungen von Hochspannungs-Prüffeldern
und -Laboratorien

Meßgruppen 150 kV mit vollständigem
Luftabschluß

EMIL HAEFELY & CIE AG BASEL

H. Baumann & Co.

Inhaber W. Wyss & Co.

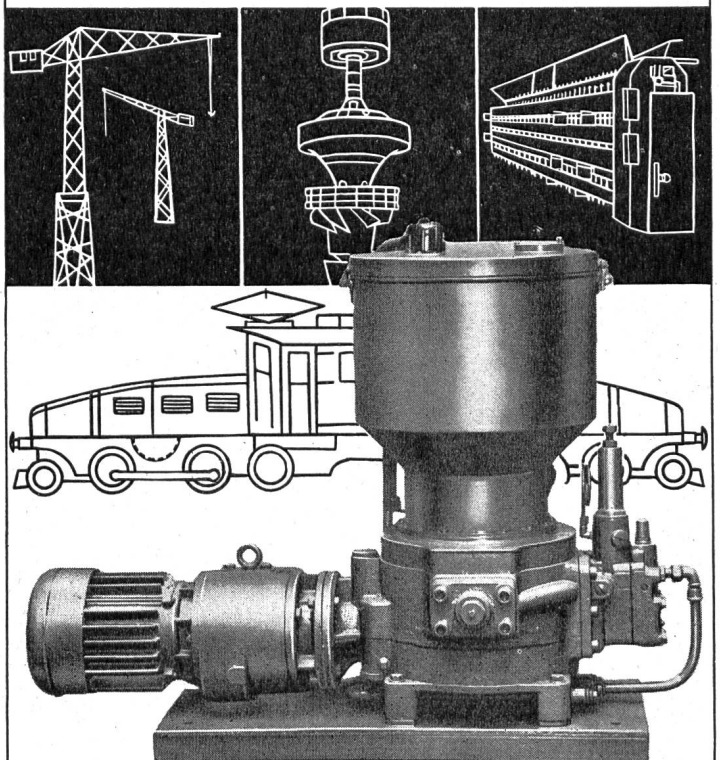
Zürich 5/31

Josefstraße 106, Telephon (051) 42 41 33



**Elektrotechnische
Artikel en gros
nach SEV-Vorschriften**

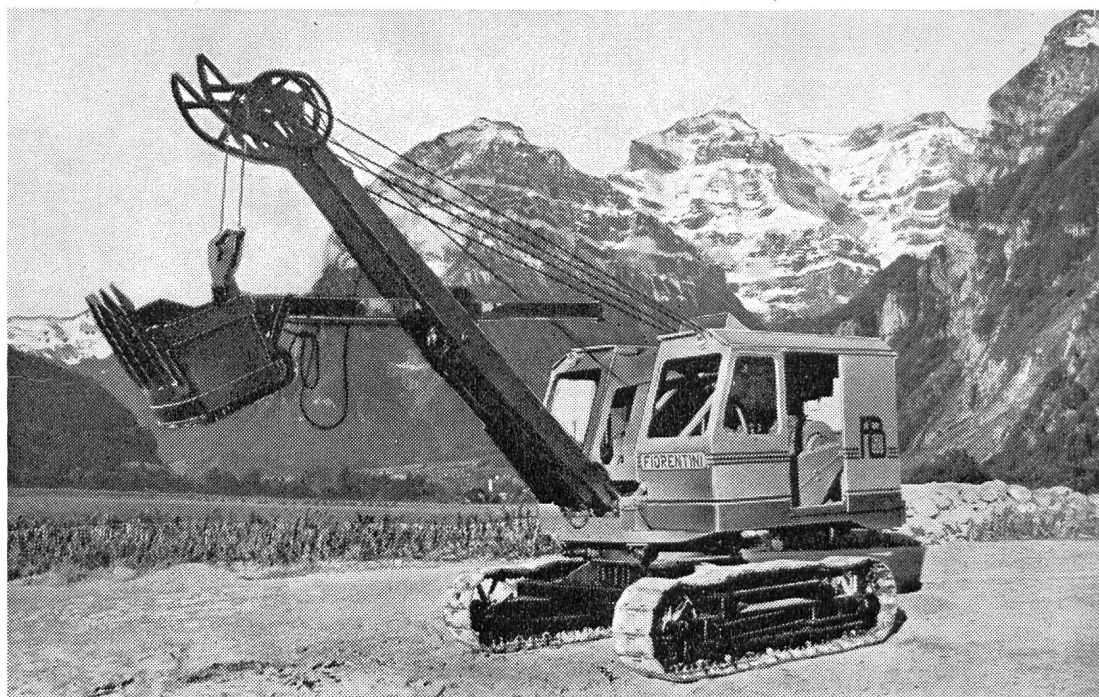
HELIOS-ZENTRALSCHMIERUNG



FRANZ GYSI SUHR-AARAU

AKTIENGESELLSCHAFT · TELEPHON (064) 2 39 66

S. A. Ing. Fiorentini & C. Roma



für die Schweiz: Heer & Co., Glarus Tel. (058) 51147

Größte Wirtschaftlichkeit



im Tunnel- und Stollenbau

durch Einsatz des

Hausherr-Bohrwagens

2 Drehbohrmaschinen

arbeiten gleichzeitig und unabhängig voneinander

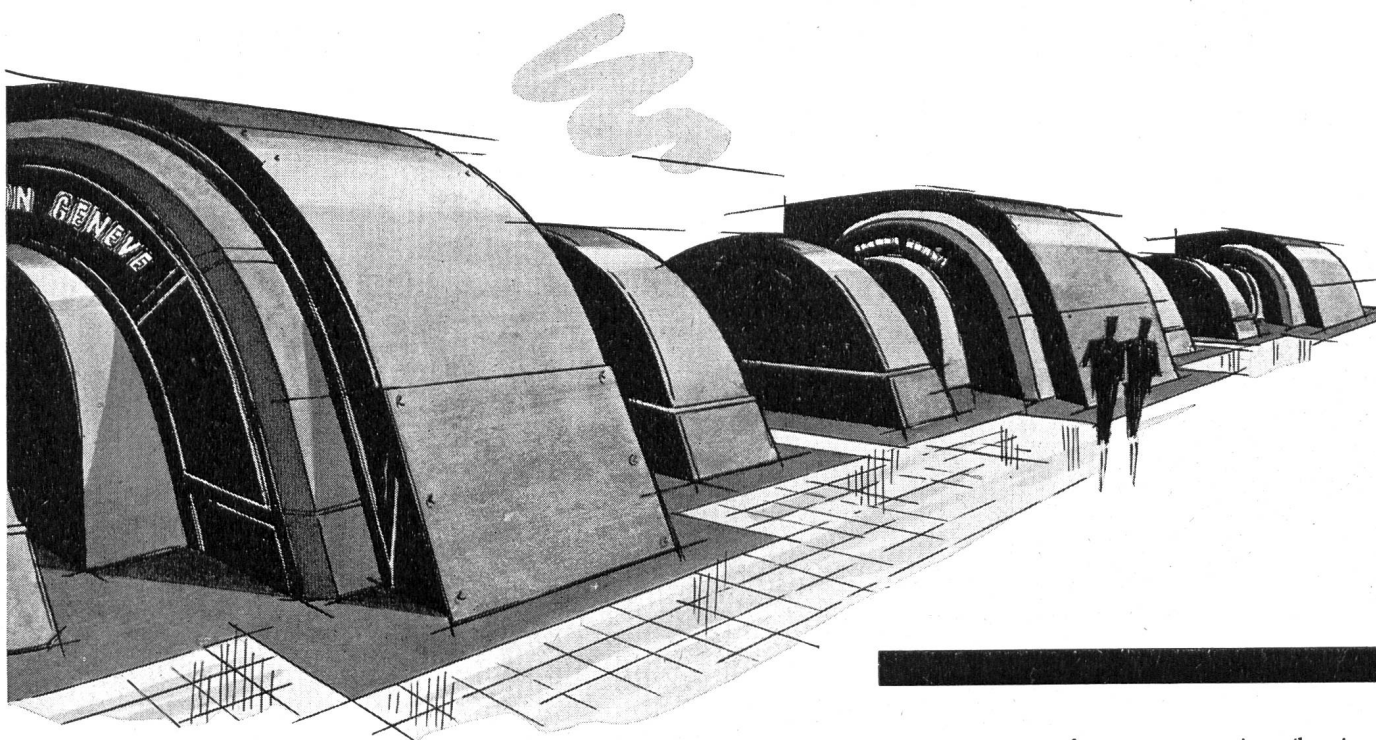
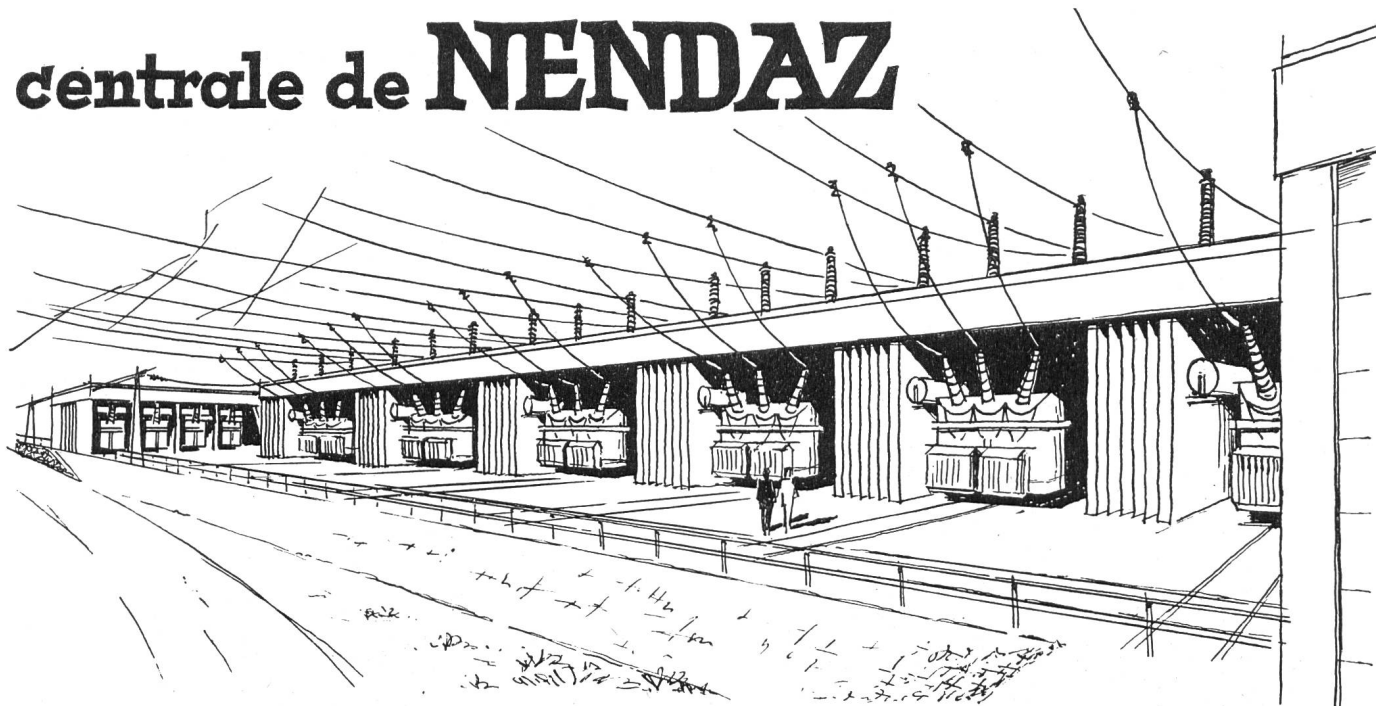


Generalvertretung in der Schweiz:

EGLI & ERBES Baumaschinen BASEL

Telephon 061 / 23 33 94

centrale de **NENDAZ**



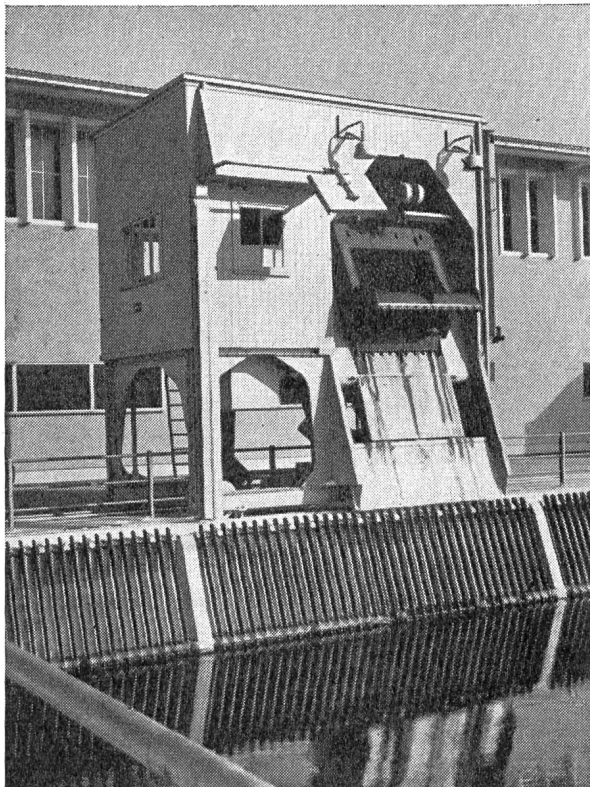
Pour la centrale de NENDAZ, la plus puissante de Suisse, la S.A. des Ateliers de Sécheron livrera, en première étape:

- 4 autotransformateurs monophasés, dont un de réserve, formant un groupe triphasé, de 125 000 kVA, 260/147/13 kV, 50 Hz
- 3 transformateurs triphasés de 80 000 kVA, 13/260 kV, 50 Hz
- 2 alternateurs à axe horizontal de 80 000 kVA, 500 t/min

Alternateurs, transformateurs, traction électrique, redresseurs à vapeur de mercure sans pompes, régulateurs automatiques, matériel pour la soudure à l'arc

S.A. DES ATELIERS DE SÉCHERON / GENÈVE

Sécheron



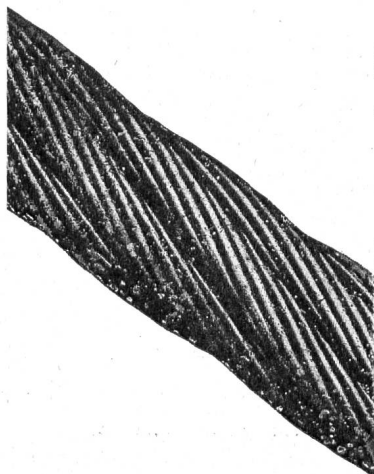
Rechenreinigungs- Maschinen

**für Hoch- und Niederdruck-
Kraftwerke,
Kühlwasserfassungen
von therm. Zentralen,
Abwasserkläranlagen
usw.**

Maschinenfabrik

JONNERET AG
Genf

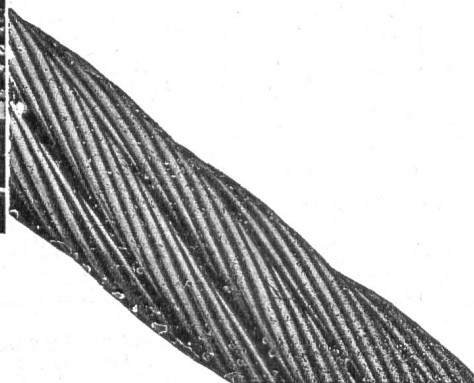
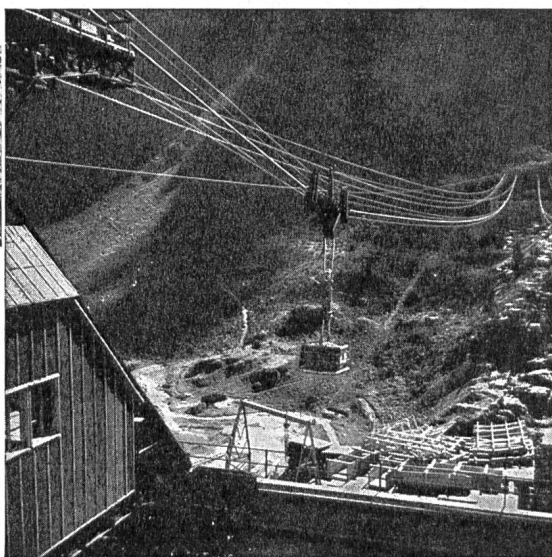
(Postfach: Jonction)



Schweizerische Seil-Industrie AG. Schaffhausen

vorm. C. Oechslin zum Mandelbaum

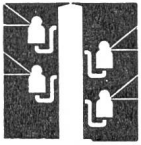
Telephon (053) 5 42 41



Oechslin-Seile - sicher und gut!

ELEKTRISCHER LEITUNGSBAU

O. KULL & CIE. ZURICH



SELNAUSTRASSE 6
TELEPHON (051) 236650

Ausführung von

HOCHSPANNUNGS-LEITUNGEN
NIEDERSPANNUNGS-VERTEILANLAGEN
KABEL-ANLAGEN
BAHN-KONTAKTLEITUNGEN
TRANSFORMATOREN-STATIONEN

F&G

Drahtseile

*verschlossener Bauart
für Personen-Schwebbahnen und Lasten-Bahnen*

Sechseck-Geflecht

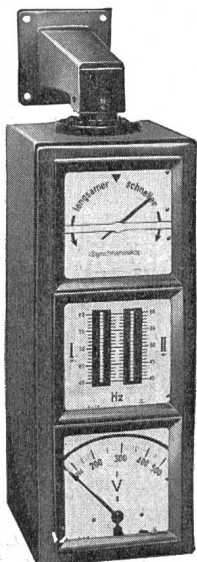
KRAZENDRAHT • FEDERDRAHT

**FELTEN & GUILLEAUME CARLSWERK
EISEN u. STAHL AG • KÖLN-MÜLHEIM**

VERTRETER: KÄGI & CO • WINTERTHUR

ELEKTRISCHE MESSINSTRUMENTE

**für Kraftwerke und
Schaltanlagen**



Strom- und Spannungsmesser
Wirk- und Blindleistungsmesser
Leistungsfaktor- und Frequenzmesser
Synchronisiermeßgeräte
für

Montage und Betrieb

Universal Volt-, Ampère- und Ohm-Meter

Leistungsmeßkoffer und Beleuchtungsmesser

ULRICH MATTER AG., WOHLLEN/AG

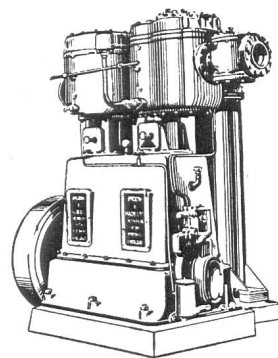
Elektrische Meßinstrumente

Telephon (057) 6 14 54

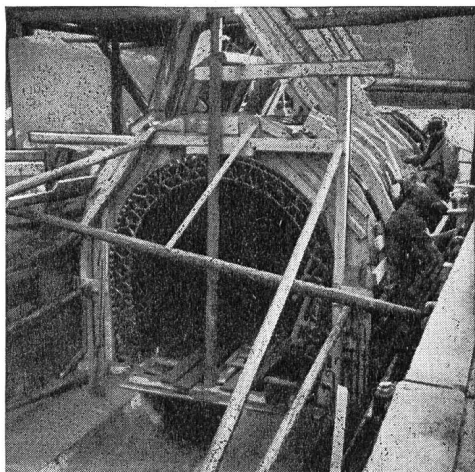
Aeberhardt

**für den Kraftwerksbau: Kompressoren
Preßluftwerkzeuge
Straßenwalzen**

Ed. Aeberhardt AG, Winterthur Zürcherstr. 254, Tel. (052) 6 15 31



BROOMWADE



FLEXIBLER BK-SCHALUNGSTRÄGER

wird wirtschaftlich eingesetzt für:

**Stollen- und Kalottenausbau, Kuppeln, Sheds, Silos,
Hochkamine, Rundbehälter, Bogenbrücken etc.**

← Kanalisation des Flon in Lausanne

FIXTRÄGER AG, ETZGEN (AG) TEL. (064) 7 42 65

60 JAHRE



WALTER J. HELLER AG

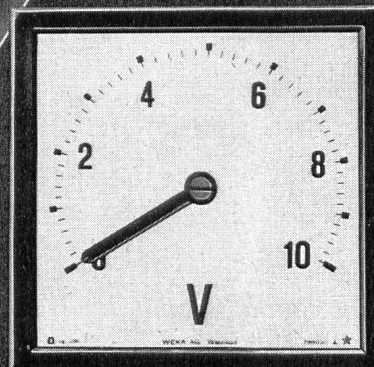
Bauunternehmung

BERN

Schloßstraße 131

WEKA AG. WETZIKON-ZCH.

Ableitung Messinstrumente Tel. (051) 97 83 02



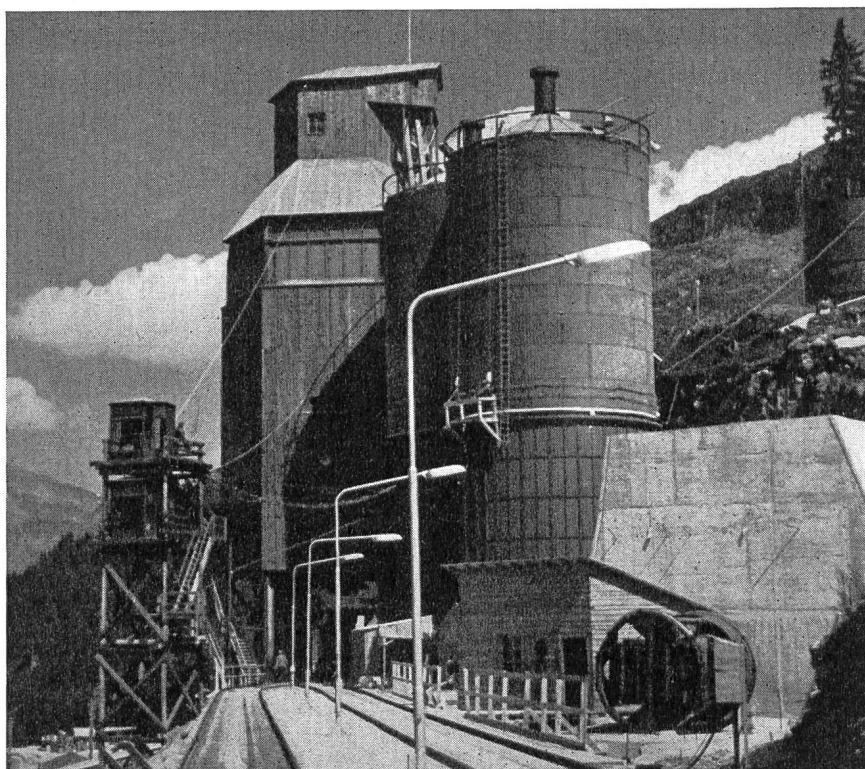
WEKA

„Rondscale“-Instrumente

mit Zeigerdrehpunkt 4m Zentrum, Skala-
länge ca. 230 mm, in Gehäuse mit quadra-
tischem Frontrahmen, Größe 144x144 mm,
ab 100 uA Endausschlag lieferbar.

Drehspul-Instrumente
Elektromagnetische Instrumente
Wattmeter, Frequenzmesser

Schockfeste Instrumente (bis 20 g)



Silos

Betontürme

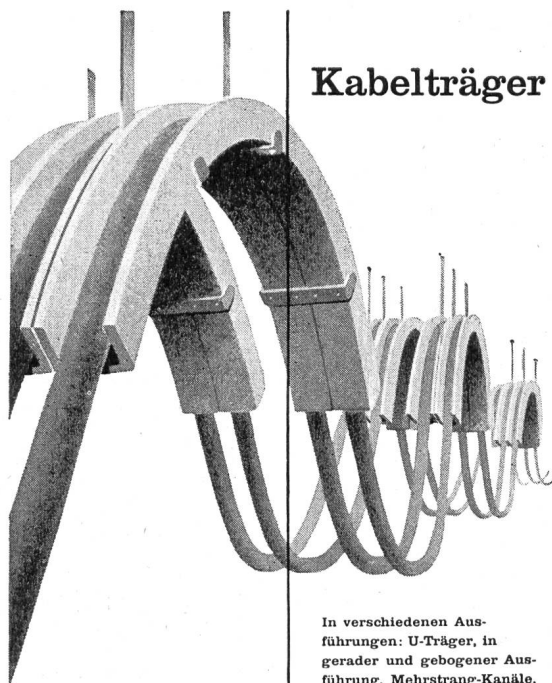
Silowagen für
Schiene und Straße

Maste für
Leitungen und
Seilbahnen

Stahlbauten
für alle Zwecke

Stehtanks

Druckleitungen



Kabelträger

Eternit

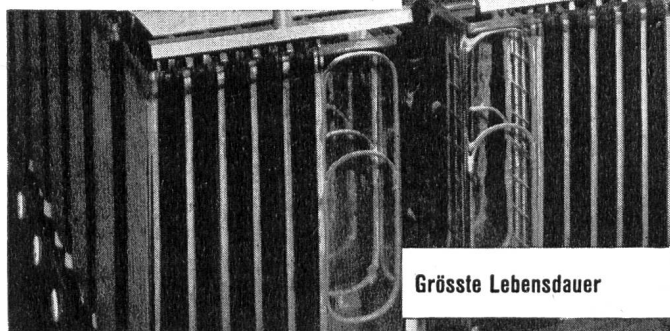
Eternit AG. Niederurnen
Telefon 058 41555

In verschiedenen Ausführungen: U-Träger, in gerader und gebogener Ausführung, Mehrstrang-Kanäle, Halbschalen und Röhren; für die Verlegung im Boden, Schächten, Tunnels, Elektrizitätswerken usw. Werden durch vagabundierende Ströme nicht angegriffen und leiten diese auch nicht weiter. — Bester Schutz von Kabelleitungen.



Plus

Accumulatorenbatterien für alle Zwecke



Grösste Lebensdauer

Beste elektrische Eigenschaften



PLUS A.G., BASEL

ACCUMULATOREN UND ELEKTRISCHE APPARATE · MÜHLEGRABEN 3 TEL. 23 79 10

Aus unserem Fabrikationsprogramm:

MESSTRANSFORMATOREN

SPANNUNGSWANDLER - STROMWANDLER
MESSGRUPPEN FÜR HOCH- UND NIEDER-
SPANNUNG IN VERSCHIEDENEN
BAUARTEN

AUTOMAT. SCHUTZSCHALTER

FÜR SPANNUNGSWANDLER

HOCHSPANNUNGS-SICHERUNGEN

SICHERUNGSTRENNSCHALTER
ANTICORONA-SCHMELZEINSÄTZE

ÜBERSPANNUNGSABLEITER

BIS REIHE 20

SCHWEISS-TRANSFORMATOREN

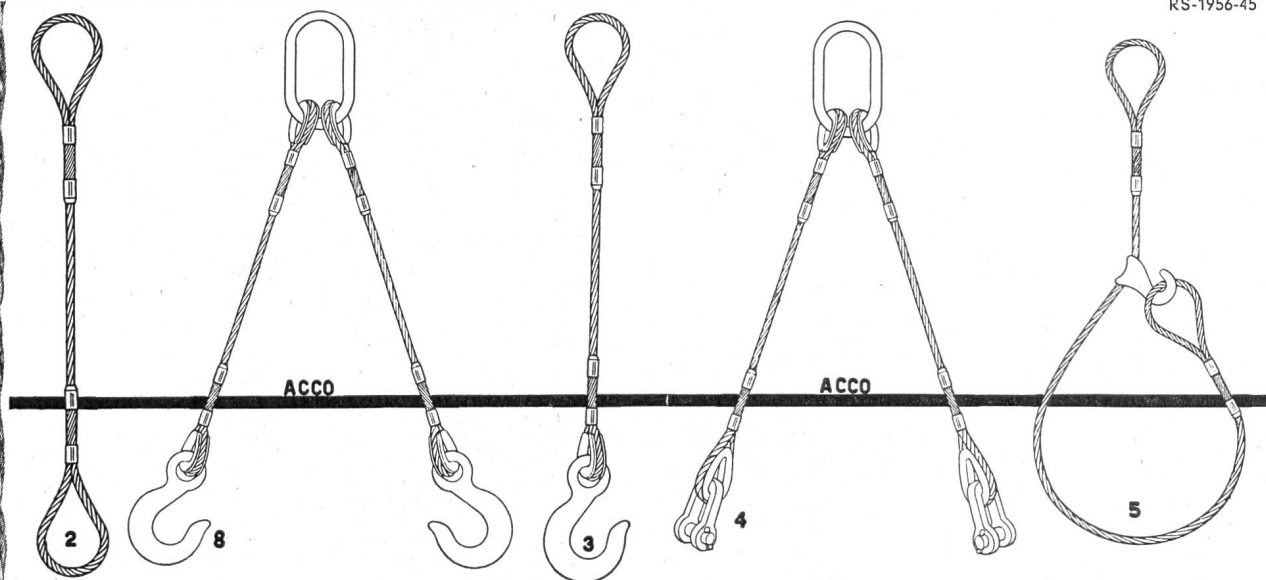
VERSCHIEDENE TYPEN BIS 500 AMP.
SCHWEISSSTROM



Aktiengesellschaft Emil Pfiffner & Cie., Hirschthal/Aarg., Tel. (064) 51110

Fabrik elektr. Spezialapparate

RS-1956-45



Gebrauchsfertige Drahtseilschlingen der American Chain & Cable Company

Wir liefern Drahtseilschlingen in genormten Ausführungen für jeden Anwendungszweck, in Traglasten bis 70 000 kg pro Seilquerschnitt. Seil-Ø 3 bis 140 mm.

Wir beraten Sie unverbindlich und stellen Ihnen Kataloge zur Verfügung.

Wirksame Unfallverhütung und Kostenverminderung im Betrieb durch Verwendung der genormten ACCO-Drahtseilschlingen.

Die ACCO-Drahtseilschlingen sind mit der patentierten Doppelspleißung versehen. Flexibel — hochflexibel — drallfrei — nicht rotierend — spannungsfrei.

Das ACCO-Drahtseil mit der hohen Lebensdauer. Jede Seilschlinge wird sorgfältig geprüft. Prüfprotokolle für jede Seilschlinge.

RAUSSER & CO. AG, WERKZEUGMASCHINEN

Mühlebachstraße 72
Telephon (051) 34 12 34

ZÜRICH 8

BLESS & CO

Bauunternehmung

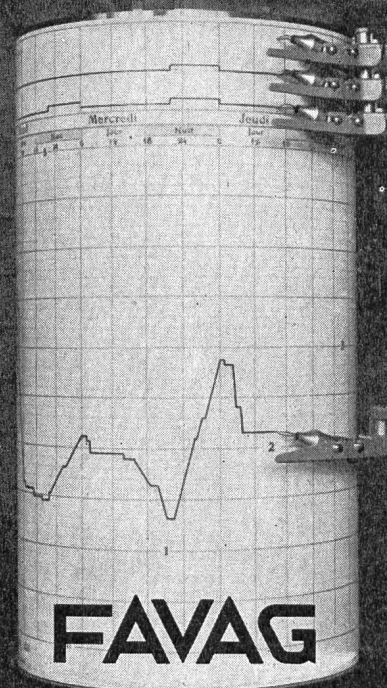
ZÜRICH

AARAU — CHUR — ST. GALLEN



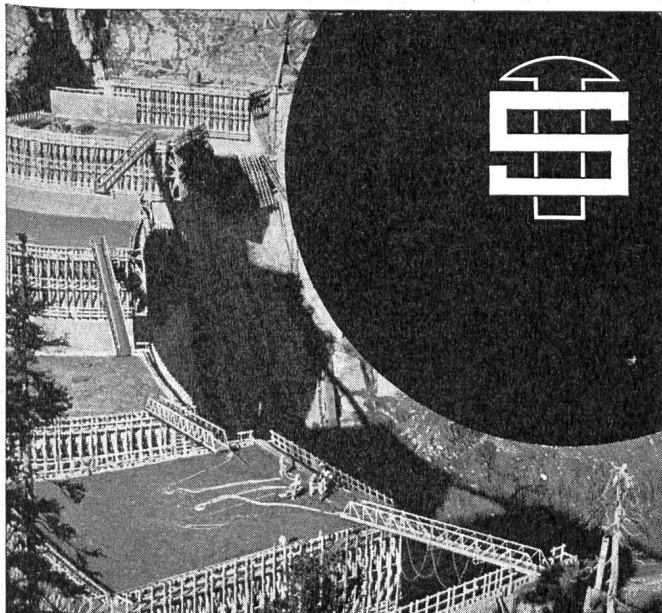
Tiefbau — Straßenbau

WASSERSTANDS- MELDEANLAGEN



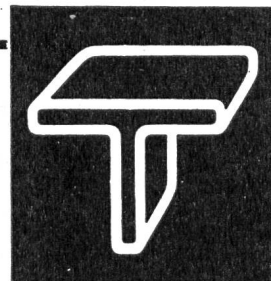
Fabrik elektrischer Apparate AG.
NEUCHÂTEL

FAVAG
S.146



Laufstege in Rohrkonstruktion
Eisenkonstruktionen Tanks
Werkzeuge Bauwerkzeuge

Steinmann
FLAWIL



Wir projektieren und liefern:

Stahlhochbauten für Industrie
und Geschäftshäuser
Hallen, Masten, Krangerüste
Stahlbrücken
Stahlwasserbauten
Tankanlagen für Öl und Benzin
Siloanlagen
Schweißkonstruktionen
Tragwerke in Aluminium

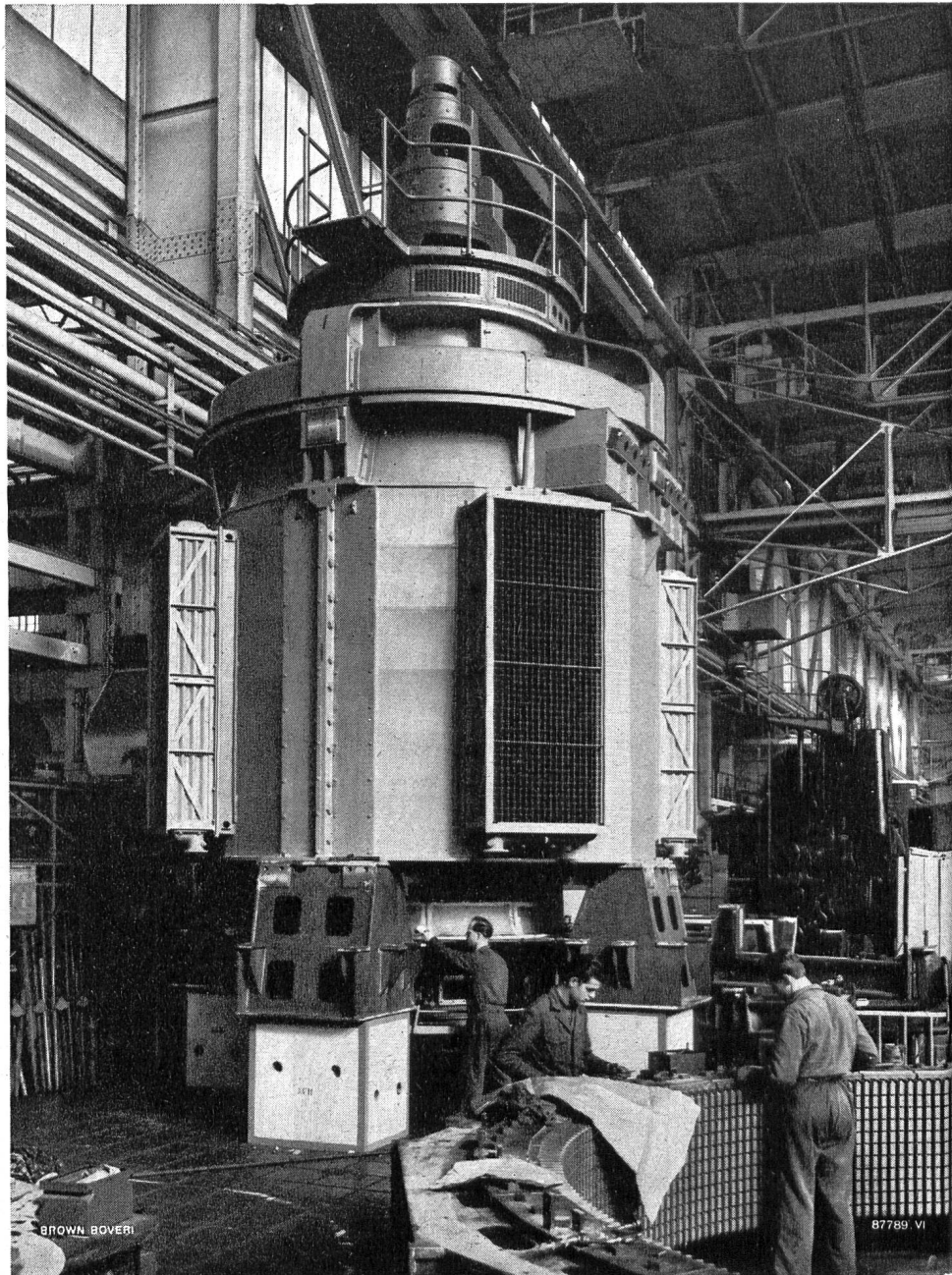
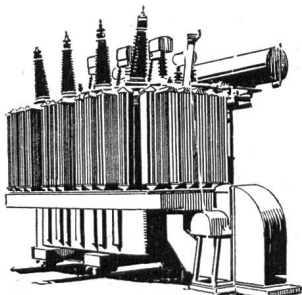
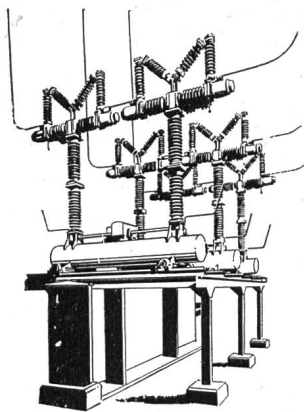
GEBR. TUCHSCHMID AG
FRAUENFELD

FRAUENFELD TEL. (054) 7 24 71
ZÜRICH TEL. (051) 23 23 01



MASCHINEN und APPARATE

bieten unseren Kunden
einen zuverlässigen und
wirtschaftlichen Betrieb!



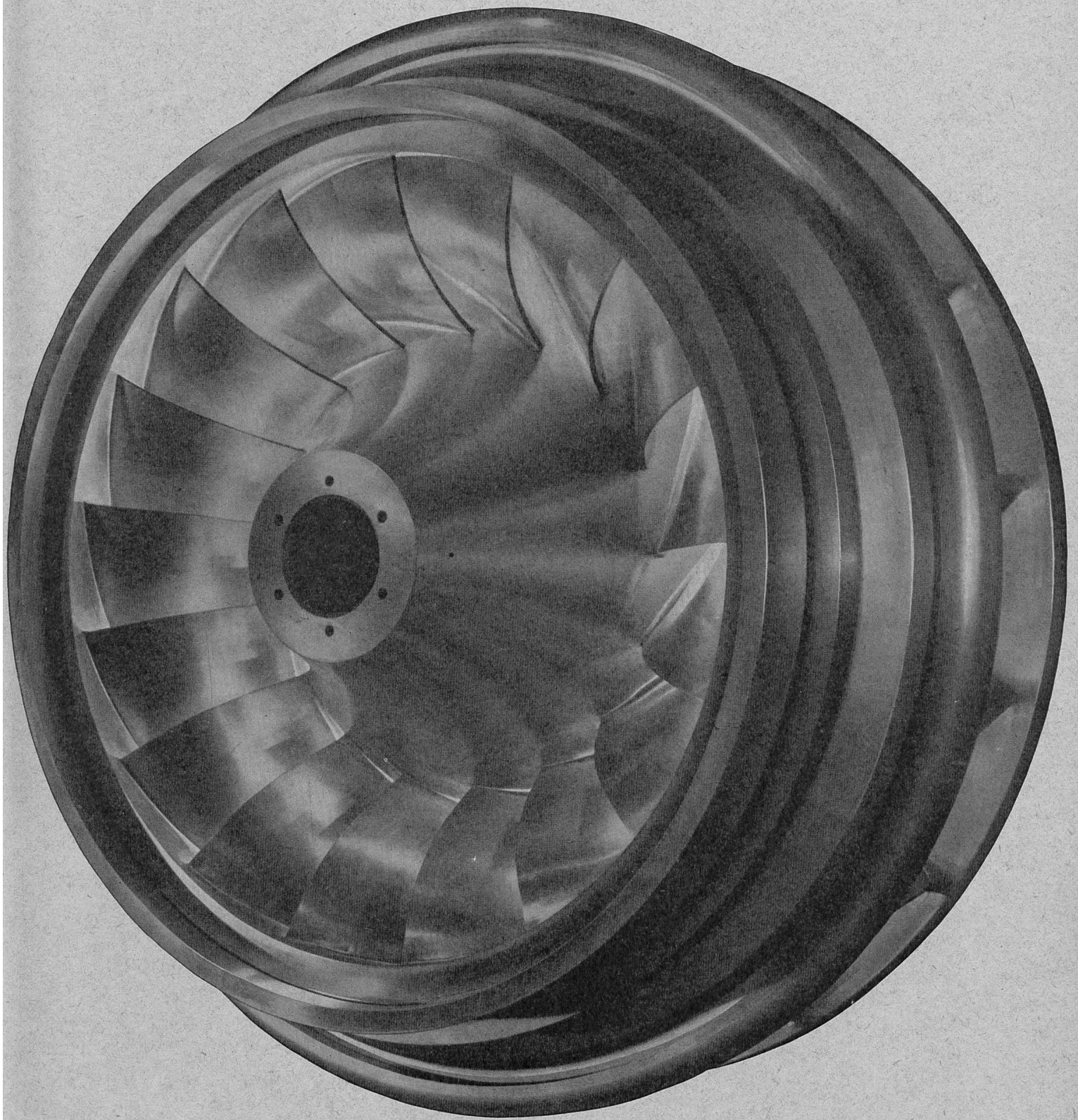
Einer der drei vertikalachsigen 60000-kVA-Generatoren für die Zentrale Fionnay der Kraftwerke Mauvoisin AG, Sitten, Wallis, bei seiner Fertigstellung in der großen Montagehalle.

Elektrische Ausrüstungen für Hoch- und Niederdruck-Kraftwerke

Generatoren • Generatorschutz- und Regeleinrichtungen
Transformatoren • Druckluftschnellschalter • Schaltanlagen
Kommandoräume • Apparate für den Netzschutz
Elektromotoren • Hochfrequenztelefonie- und
Fernwirkverbindungen über Hochspannungsleitungen

AG. BROWN, BOVERI & CIE., BADEN

ESCHER WYSS

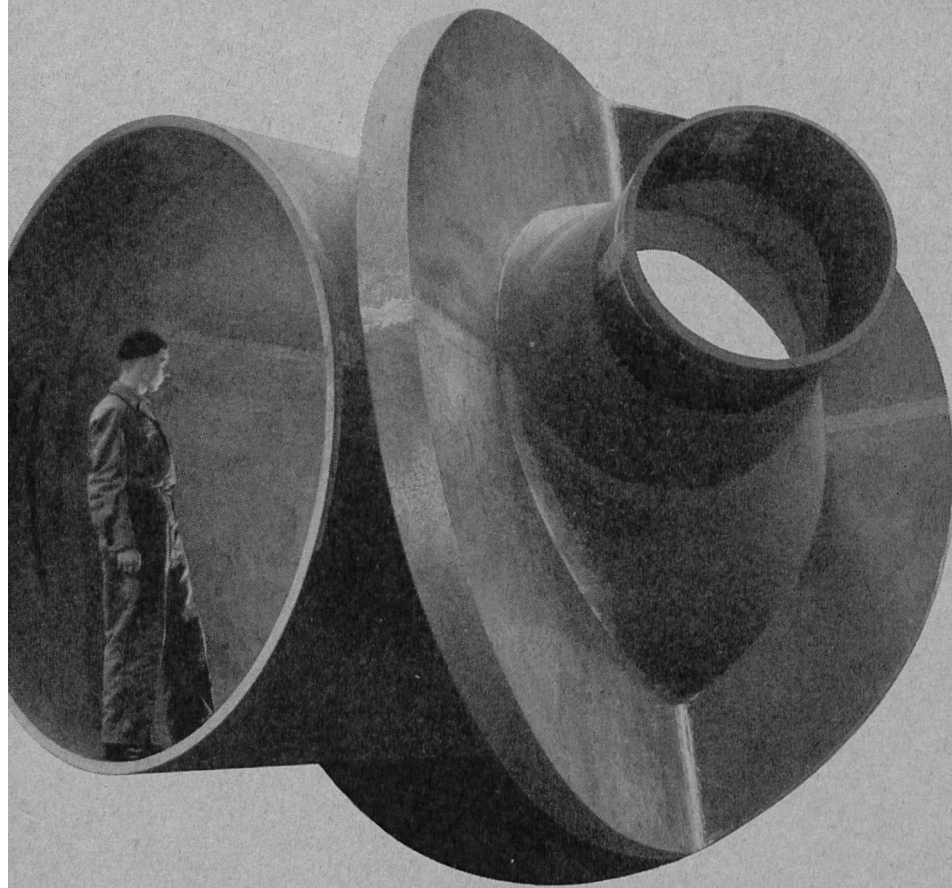


Lauf­rad für HD-Fran­cistur­bine der Zentrale Fionnay (Schweiz). Leistung **63 000 PS**, Drehzahl 750 U/min., Gefälle max. **455 m**.

Ähnliche HD-Fran­cistur­bini­nen für die Zentrale Safienplatz der Zervreila AG (Schweiz) befinden sich in Arbeit. (Leistung 60 000 PS, Drehzahl 750 U/min., Gefälle max. 422 m)

Escher Wyss Aktiengesellschaft Zürich

SULZER



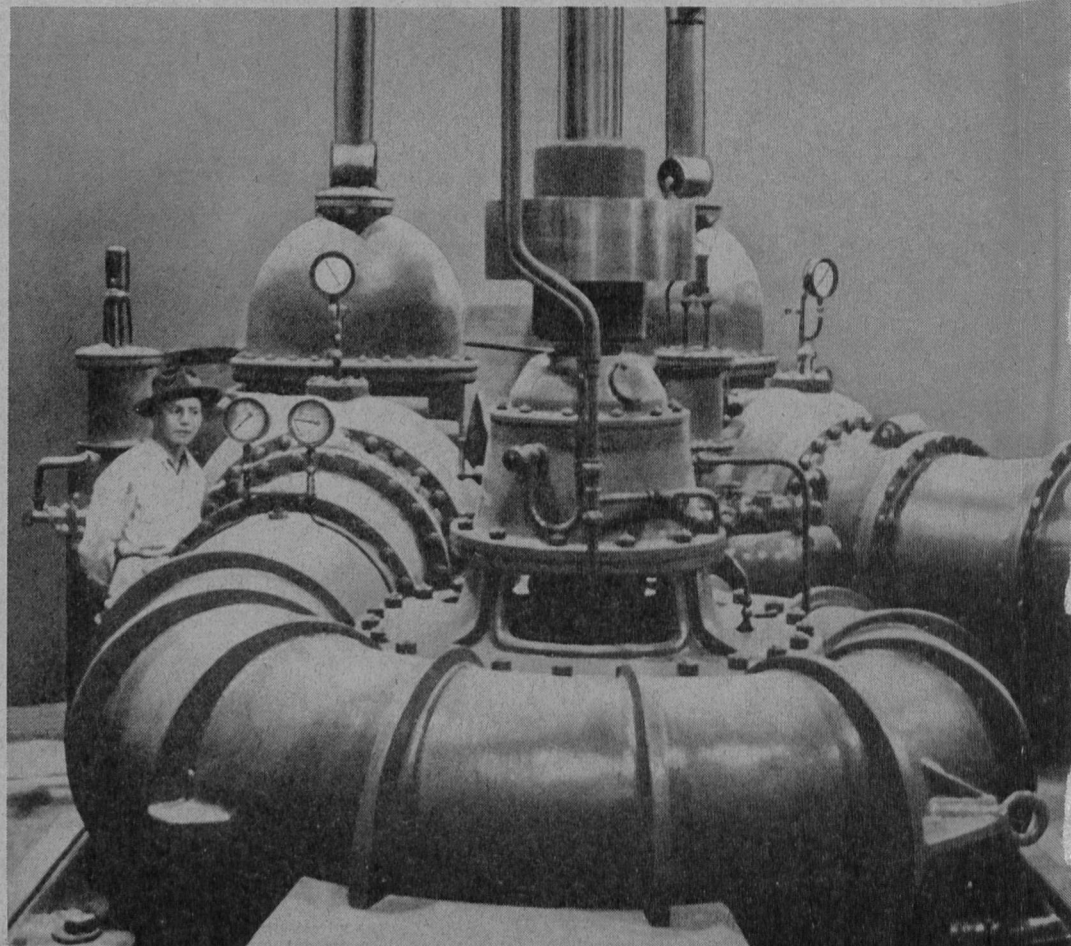
Abzweigrohr zur Verteilleitung
der Zentrale Rothenbrunnen der Zervreila AG
Betriebsdruck 74 at
mit Sulzer-Verstärkungskragen

Druckleitungen / Speicherpumpen

für
Wasserkraft-
anlagen

Für das Kraftwerk Zervreila
in Arbeit: Zwei 4000 PS Speicher-
pumpen, in ähnlicher Ausführung
wie nebenstehend abgebildet.

Speicherpumpwerk Muña
in Kolumbien



GEBRÜDER SULZER, AKTIENGESELLSCHAFT, WINTERTHUR (SCHWEIZ)