

Zeitschrift: Wasser- und Energiewirtschaft = Cours d'eau et énergie
Herausgeber: Schweizerischer Wasserwirtschaftsverband
Band: 48 (1956)
Heft: 7-9

Werbung

Nutzungsbedingungen

Die ETH-Bibliothek ist die Anbieterin der digitalisierten Zeitschriften auf E-Periodica. Sie besitzt keine Urheberrechte an den Zeitschriften und ist nicht verantwortlich für deren Inhalte. Die Rechte liegen in der Regel bei den Herausgebern beziehungsweise den externen Rechteinhabern. Das Veröffentlichen von Bildern in Print- und Online-Publikationen sowie auf Social Media-Kanälen oder Webseiten ist nur mit vorheriger Genehmigung der Rechteinhaber erlaubt. [Mehr erfahren](#)

Conditions d'utilisation

L'ETH Library est le fournisseur des revues numérisées. Elle ne détient aucun droit d'auteur sur les revues et n'est pas responsable de leur contenu. En règle générale, les droits sont détenus par les éditeurs ou les détenteurs de droits externes. La reproduction d'images dans des publications imprimées ou en ligne ainsi que sur des canaux de médias sociaux ou des sites web n'est autorisée qu'avec l'accord préalable des détenteurs des droits. [En savoir plus](#)

Terms of use

The ETH Library is the provider of the digitised journals. It does not own any copyrights to the journals and is not responsible for their content. The rights usually lie with the publishers or the external rights holders. Publishing images in print and online publications, as well as on social media channels or websites, is only permitted with the prior consent of the rights holders. [Find out more](#)

Download PDF: 18.02.2026

ETH-Bibliothek Zürich, E-Periodica, <https://www.e-periodica.ch>



Unser Beitrag zur Erstellung von Wasserkraftanlagen

Geräte für den Erdaushub
und Felsausbruch

Transportmaschinen

Sand- und Kies-
aufbereitungsanlagen

Betonieranlagen

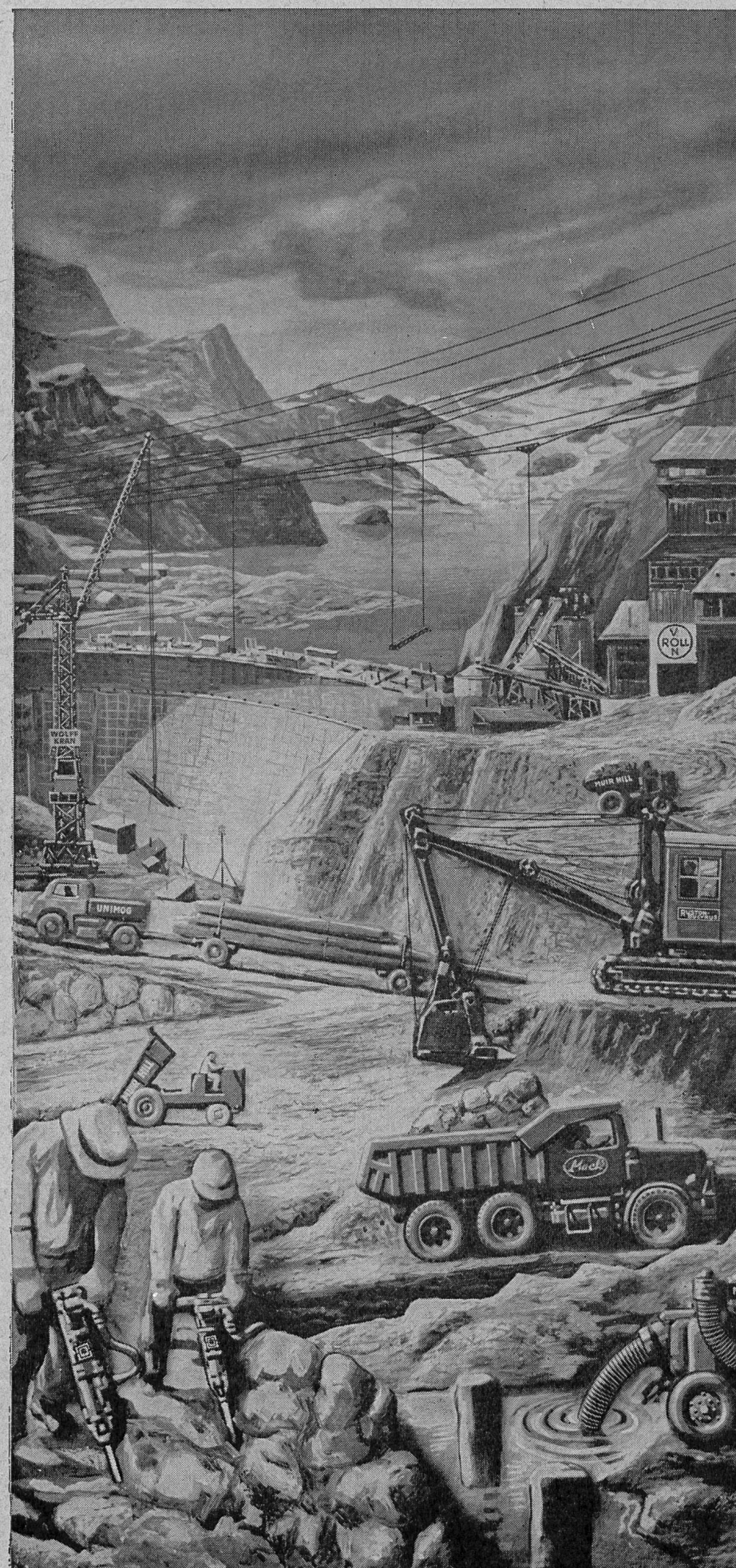
Stollenbaumaschinen

Sprengstoffe u. Zündmittel

Schneeräumungs-
maschinen und -geräte

**Für jede Bauarbeit
die geeignete
Qualitätsmaschine**

Tel. (051) 23 17 50 Uraniastrasse 31



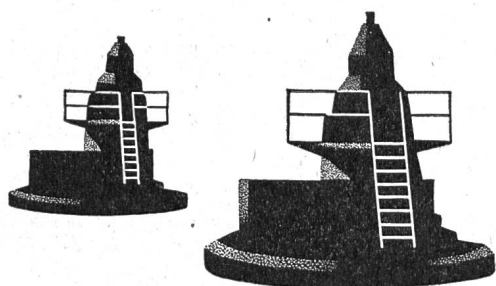
Zweigniederlassungen: Genf, Tel. (022) 8 15 45
Zollikofen-Bern Telefon (031) 65 01 06

Robert Aebi & Cie AG Zürich



Erzeugnisse
für
Kraftwerke

VON ROLL



Komplette Wehranlagen; Schützen und Windwerke, Wehr- und Maschinenhauskrane, Kanalschieber, Rechenreinigungsmaschinen; Abschlußorgane für Hochdruckleitungen, automatisch arbeitende Rohrbruchsicherheitsorgane, Absperrorgane für Grundablässe, Drehschieber mit Drehkolbenantrieb, Ringschieber, Drosselklappen, Hochdruckarmaturen, Leitungsnetze für Öl- und Kühlwasseranlagen; Stand- und Luftseilbahnen für Personen- und Materialtransporte; Baumaschinen für den Stauwehrbau.

Gesellschaft der Ludw. von Roll'schen Eisenwerke AG.

Werke in Gerlafingen, Klus, Choindez, Rondez, Olten, Bern (Schweiz)



Am Ausbau der einheimischen Energiequellen wie an der Entfaltung der Elektroindustrie hat sich unsere Bank maßgebend beteiligt. In Verbindung mit der Ausführung sämtlicher Bankgeschäfte fördert sie durch rationelle Kreditvermittlung alte und neue Wirtschaftszweige.

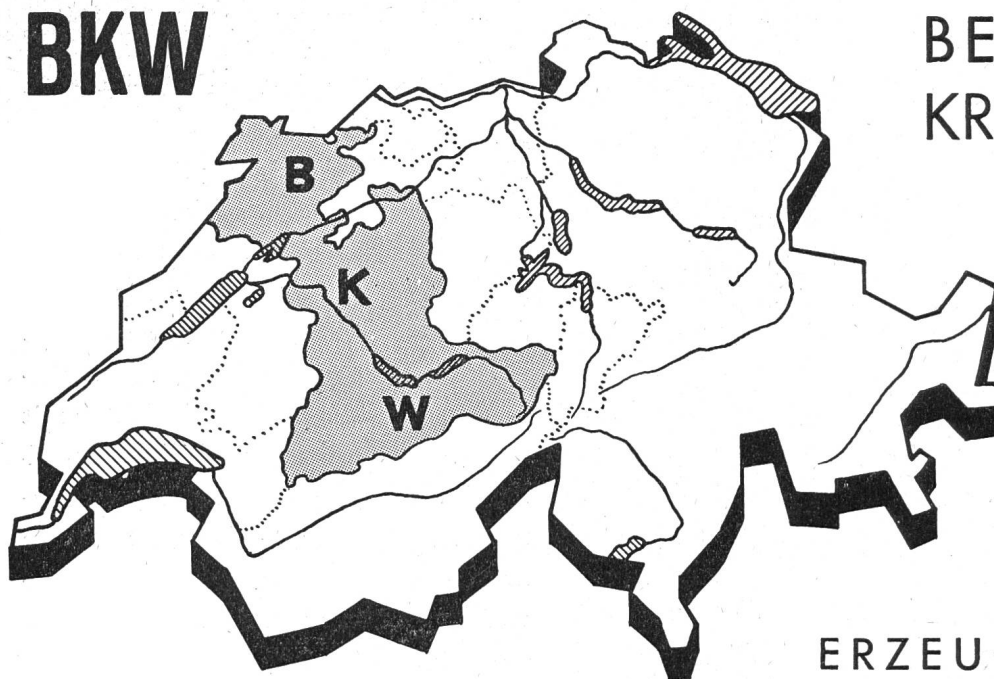
SCHWEIZERISCHER BANKVEREIN

SOCIÉTÉ DE BANQUE SUISSE
SWISS BANK CORPORATION

Basel, Biel, La Chaux-de-Fonds, Genf, Lausanne, Neuenburg, St. Gallen, Schaffhausen, Zürich
Aigle, Bischofszell, Chiasso, Delsberg, Grenchen, Héricourt, Le Locle, Morges, Nyon, Pratteln, Rorschach, Zofingen
London, New York

AKTIENKAPITAL UND RESERVEN : FR. 268 000 000

BKW



BERNISCHE
KRAFTWERKE
AG.
BERN

ERZEUGUNG
VERTEILUNG
ÜBERTRAGUNG
ELEKTRISCHER ENERGIE

Unsere Lieferung für
die Seewerkanlage:
2 Francisturbinen à 15 000 PS
45-128 m Gefälle

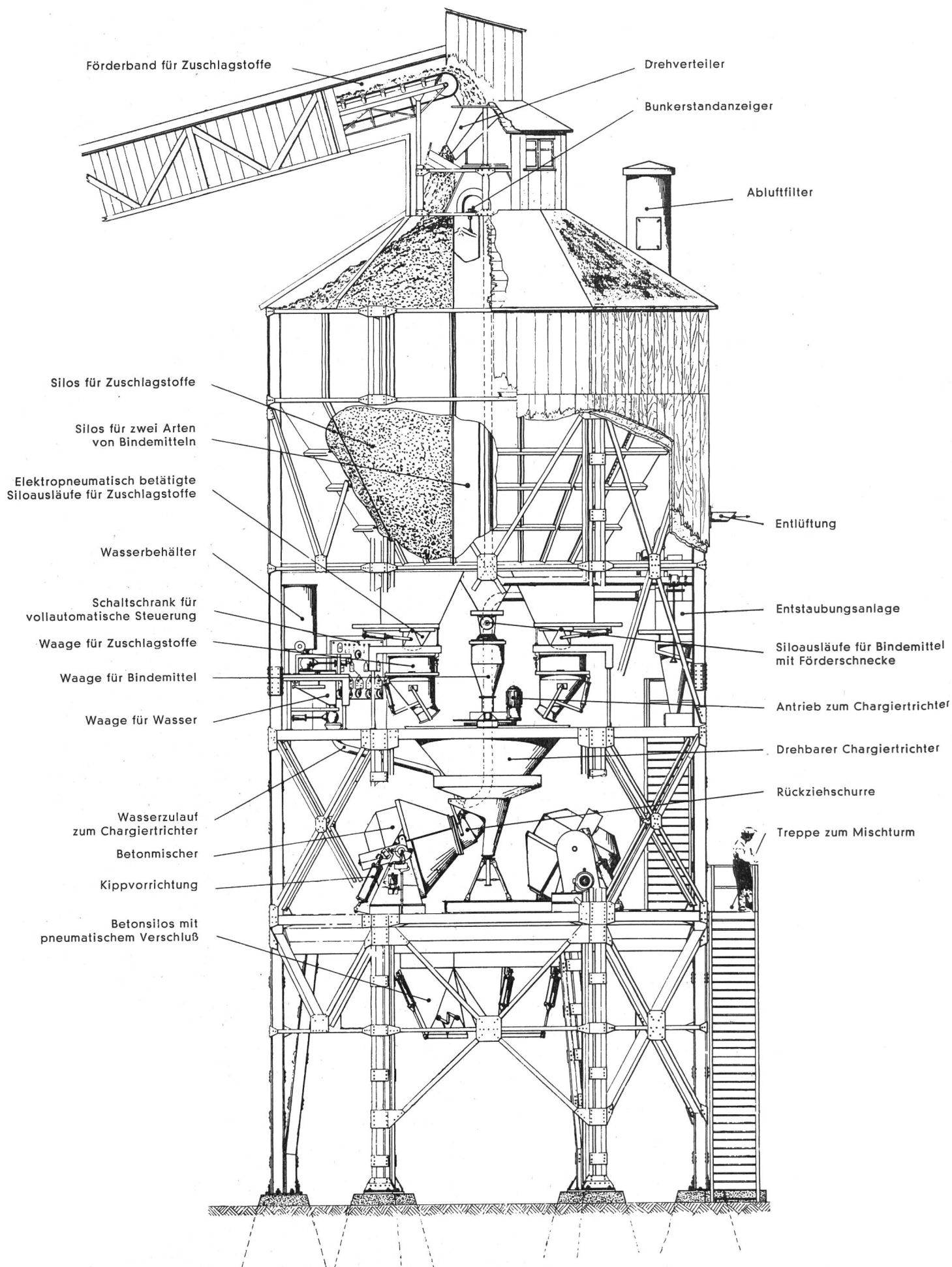
WASSERTURBINEN, REGULATOREN, ABSPERRORGANE

KRIENS
Bell

AG THEODOR BELL & CIE, KRIENS-LUZERN

DIE GROSSANLAGE FÜR DAS GROSSPROJEKT

Elektrisch vollautomatisch gesteuerter VÖGELE-Mischturn für Leistungen bis 250 m³/h Fertigbeton

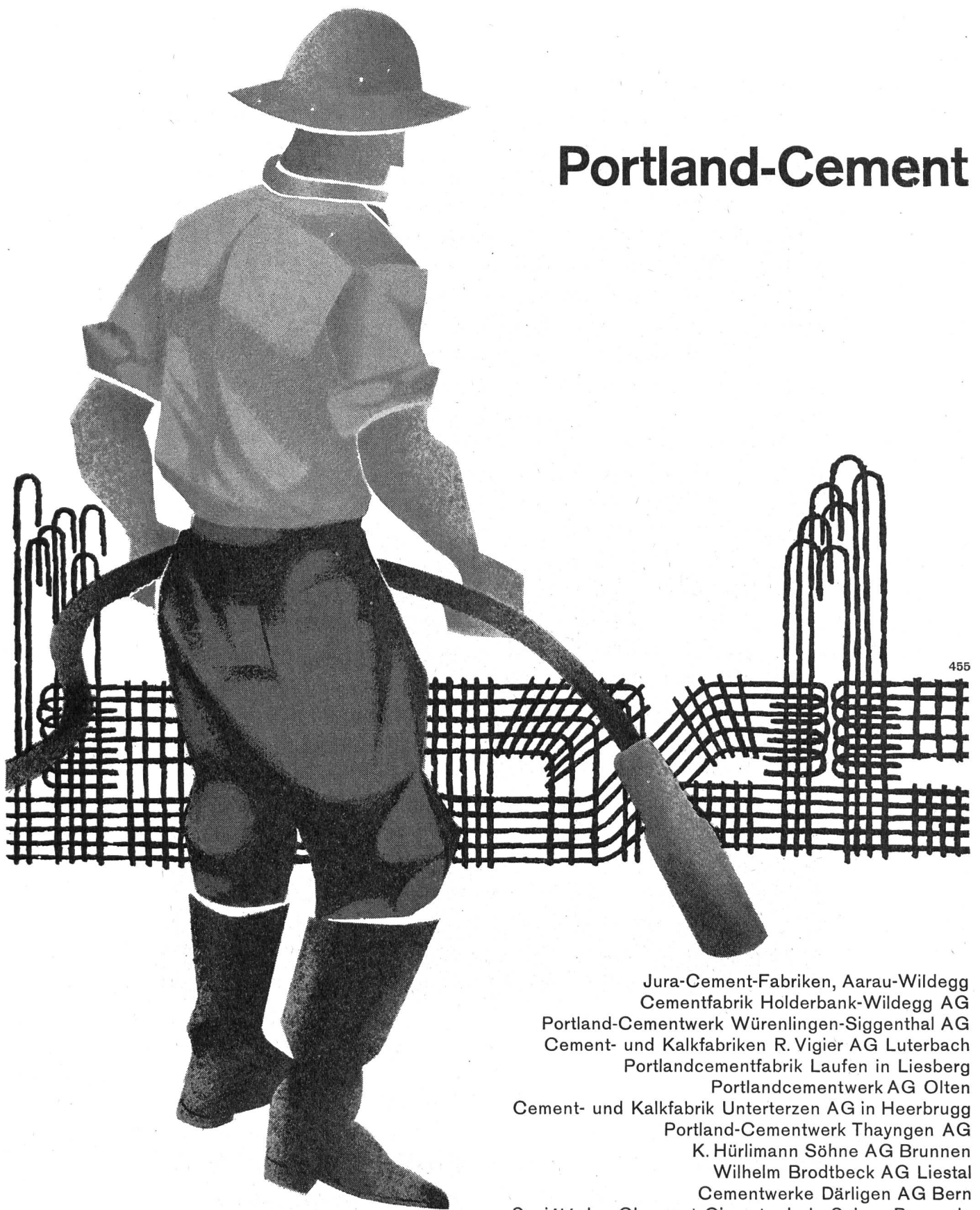


CARL HEUSSER, ZÜRICH 3

Zurlindenstraße 213

Baumaschinen

Telephon (051) 23.35.20

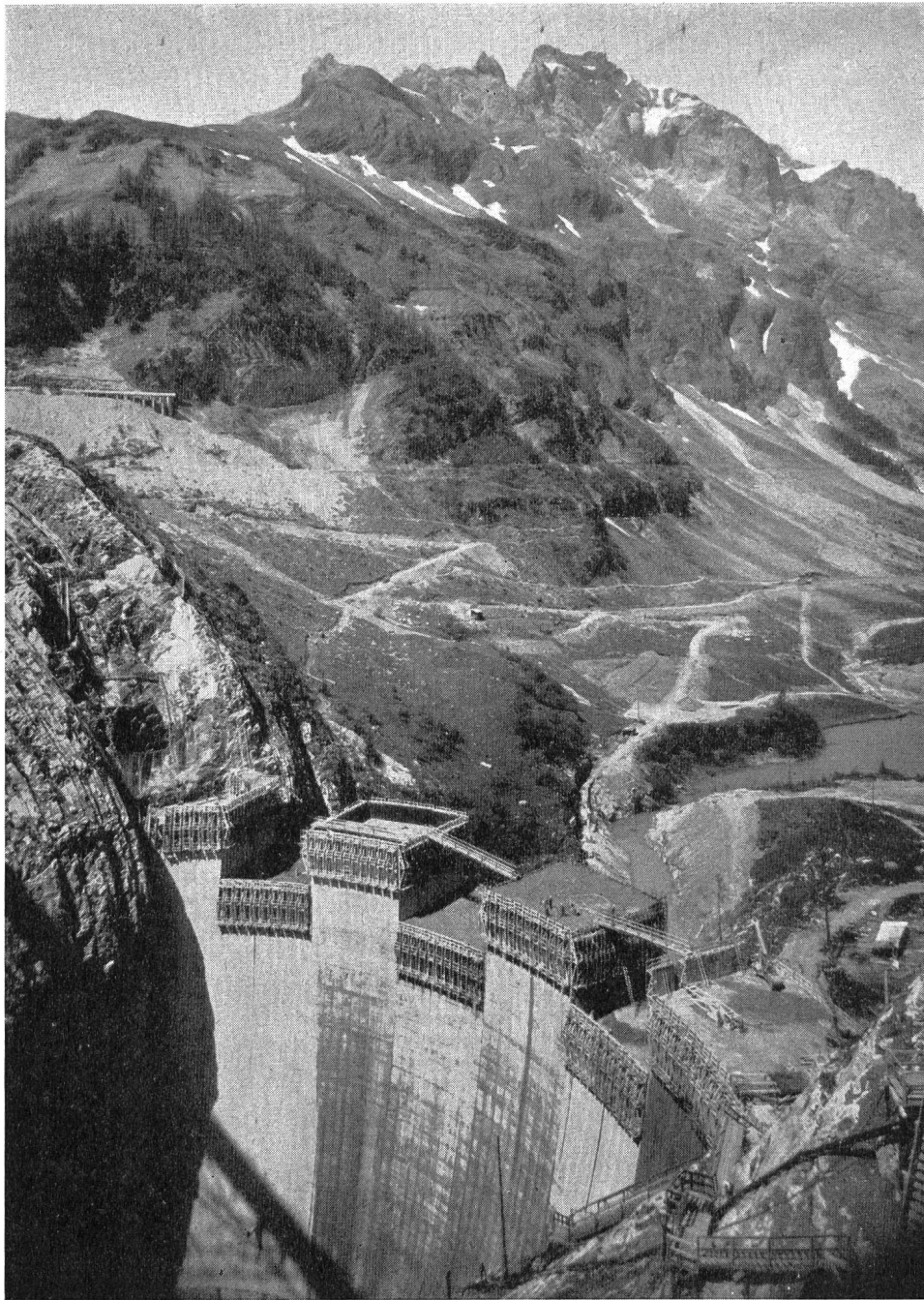


Portland-Cement

455

Jura-Cement-Fabriken, Aarau-Wildegg
 Cementfabrik Holderbank-Wildegg AG
 Portland-Cementwerk Würenlingen-Siggenthal AG
 Cement- und Kalkfabriken R. Vigier AG Luterbach
 Portlandcementfabrik Laufen in Liesberg
 Portlandcementwerk AG Olten
 Cement- und Kalkfabrik Unterterzen AG in Heerbrugg
 Portland-Cementwerk Thayngen AG
 K. Hürlimann Söhne AG Brunnen
 Wilhelm Brodtbeck AG Liestal
 Cementwerke Därligen AG Bern
 Société des Chaux et Ciments de la Suisse Romande
 Usines de Roche (Vaud)
 Usines de Vouvry
 Usine de Baulmes
 Usine d'Eclépens
 Fabrique de Ciment Portland S.A. à Vernier

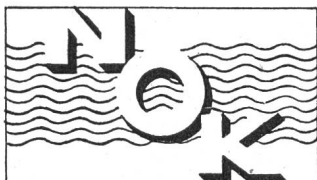
E. G. Portland Zürich



Staumauer Zeuzier, Lienne

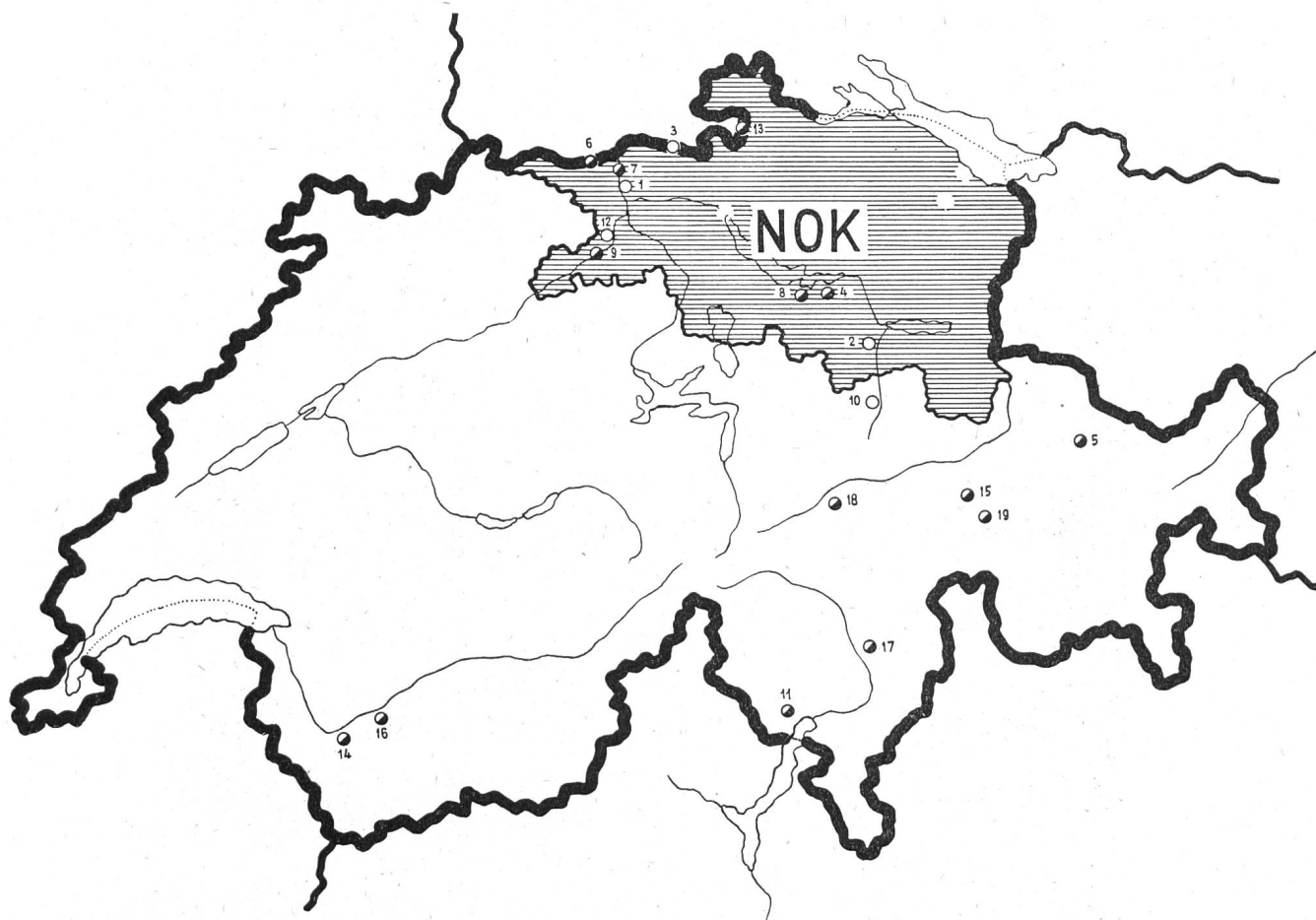
Projekt und Bauleitung
Suisselectra Basel

Ed. Züblin & Cie. S. A. **Frutiger Söhne S. A.**
Bürgi & Huser S. A. **G. & C. Dénériaz**
Liebhauser S. A.



NORDOSTSCHWEIZERISCHE KRAFTWERKE AG BADEN

Gemeinschaftsunternehmung der Kantone
Zürich Aargau Thurgau Schaffhausen St.Gallen
Appenzell Glarus Zug



Versorgungsgebiet der NOK



Eigene Werke

- 1 Beznau
- 2 Löntsch
- 3 Eglisau

- 10 Fätschbach
- 12 Wildegg-Brugg



Werke, an denen die NOK beteiligt sind

In Betrieb

- 4 Wäggital
- 5 Bündner Kraftwerke
- 6 Ryburg-Schwörstadt
- 7 Klingnau

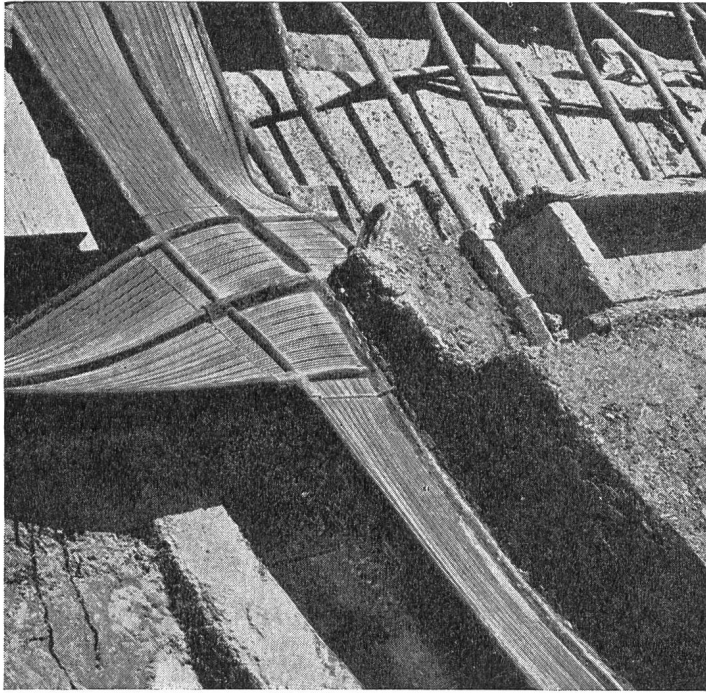
- 8 Etzel
- 9 Rapperswil-Auenstein
- 11 Maggia

Im Bau

- 13 Rheinau
- 14 Mauvoisin
- 15 Zervreila
- 16 Grande Dixence

- 17 Blenio
- 18 Vorderrhein
- 19 Hinterrhein

Energieumsatz der NOK 1954/55 2,6 Milliarden kWh



Für
**DILATATIONS-
FUGEN**

in
Kanälen — Schwimmbassins
Staumauern — Schleusen
Kläranlagen — Hochbau

zuverlässigste
Überbrückung durch

WEY-FUGEN-BÄNDER

L e i c h t e r E i n b a u

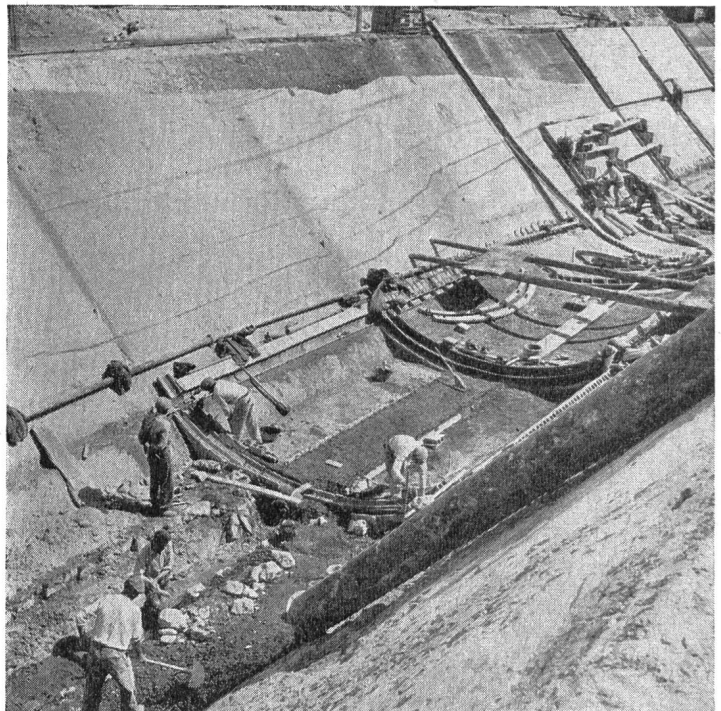
lieferbar
in 6 Profilen von 20–60 cm

durch die Alleinlieferanten

AMPACK

Hungerbühler & Lemm K. G.
Bau-Abtlg.

RORSCHACH SG
Tel. (071) 4 29 33



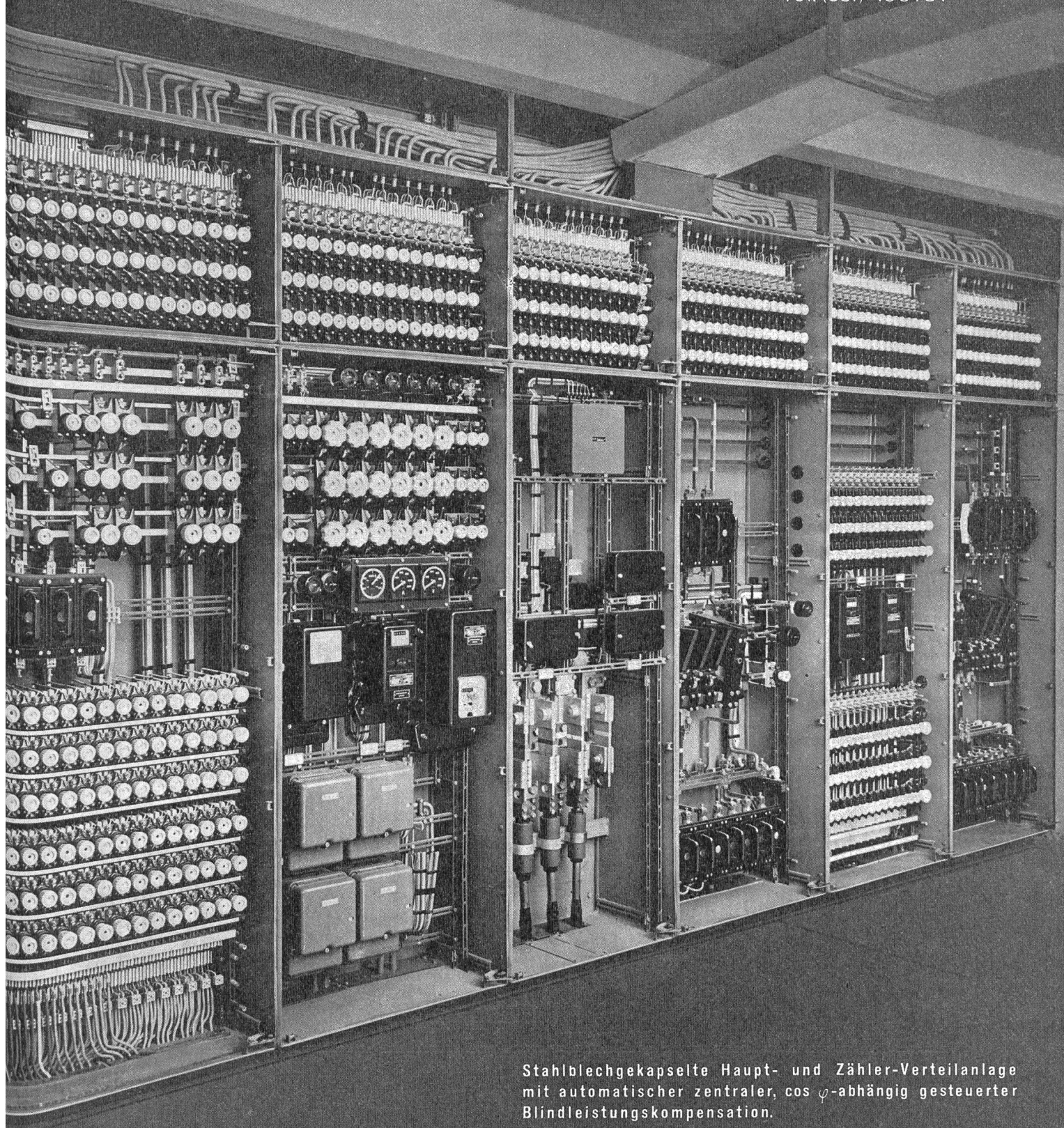


XAMAX

Aktiengesellschaft

Zürich 50 - Oerlikon

Tel. (051) 46 64 84



Stahlblechgekapselte Haupt- und Zähler-Verteilanlage
mit automatischer zentraler, $\cos \varphi$ -abhängig gesteuerter
Blindleistungskompensation.

Elektrische Schalttafeln, Kommandopulte,
Hoch- und Niederspannungs-, Zähler- und Sicherungsverteilanlagen

A. & K. Schneider Jona-Rapperswil

Eisen- und Kesselbau

Telephon (055) 2 17 12



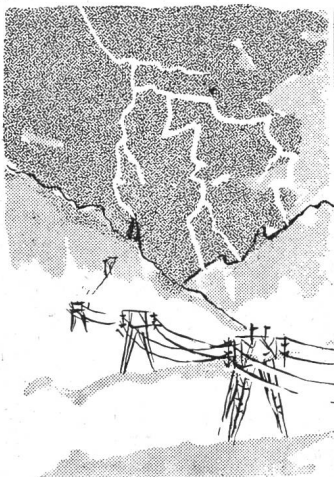
Silolanlage Staumauer Zervreila. Inhalt = 13 000 m³

Stahlbau

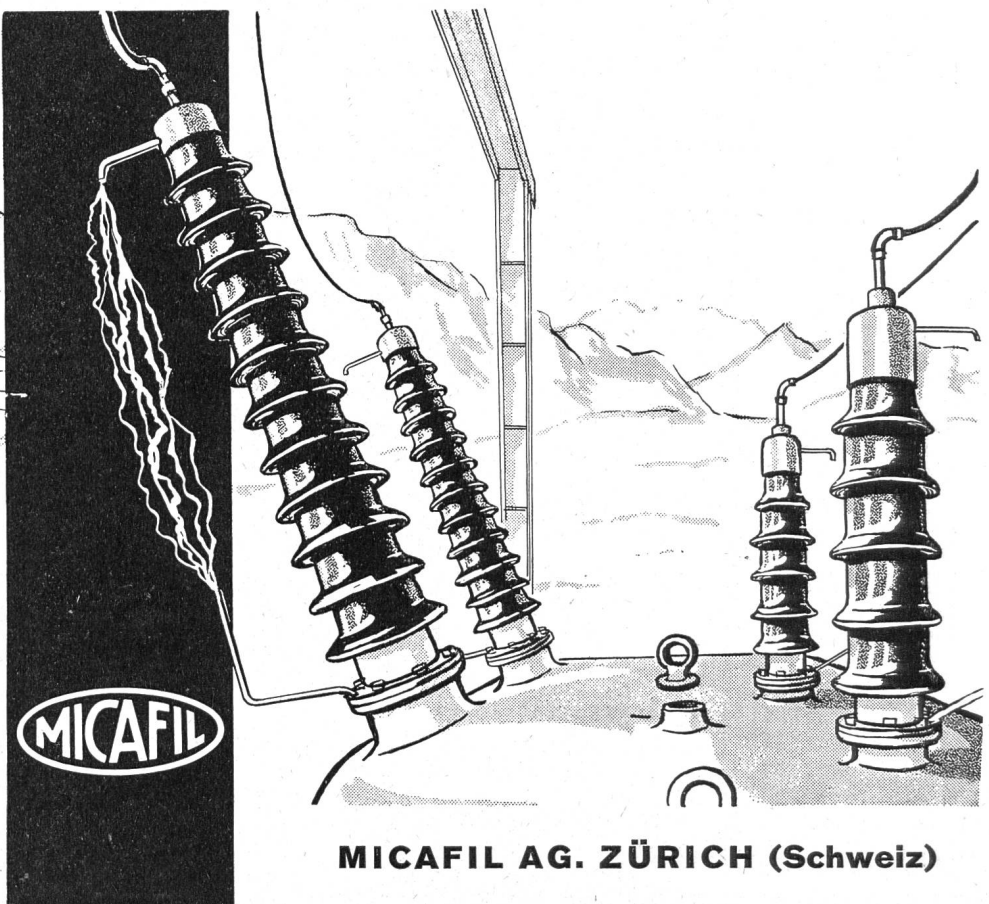
Hallen- und Fabrikbauten, Brücken, Masten, Kranen, Siloanlagen, Stauwehre, Konstruktionen für den Fahrleitungsbau usw.

Kesselbau

Lagertanks für Heizöl Benzin usw., in allen Größen und Bauarten. Rohrleitungen, Filterrohre für Grundwasserwerke, Pontons usw.



Elektro-Isolationen
Durchführungen
Resoform-Preßteile
Nepolin-Kondensatoren
Hochspannungsanlagen
Maschinen
für Elektro-Wicklereien



MICA FIL AG. ZÜRICH (Schweiz)



JOY

JOY - Zweitrommelwinde

mit 25-PS-Druckluftmotor und AMSCO-Manganhartstahl-Schrapperkübel, im Betrieb im Schrägstollen Consortium Lot 6, Schindler & Schmalz, Motec (Kraftwerke Gougra).

Rationalisierung mit JOY-Schrapperanlagen

Mannigfaltige Einsatzmöglichkeiten

bei Erdbewegungs- und Verladearbeiten,
bei der Stein- und Kiesgewinnung,
im Kraftwerk- und Stollenbau.

JOY-Schrapperanlagen sind einfach und zuverlässig,
robust und leistungsfähig,
bedürfen fast keiner Wartung und Pflege,
ersparen Arbeitskräfte und Arbeitszeit.

Wir liefern:

JOY-Zwei- und Dreitrommelwinden mit Elektro- oder Druckluftmotor,
Handhebel- oder Fernsteuerung.

Schrapperbühnen für alle Anwendungsgebiete.

JOY-AMSCO-Manganhartstahl-Schrapperkübel in verschiedenen
Ausführungen und Größen.

Drallarme Spezial-Schrapperseile mit besonders großer
Abriebfestigkeit.

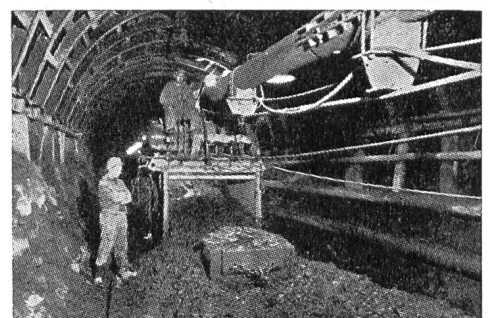
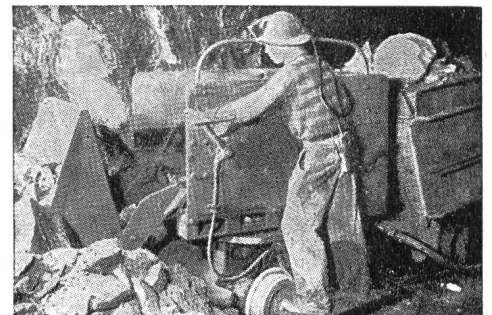
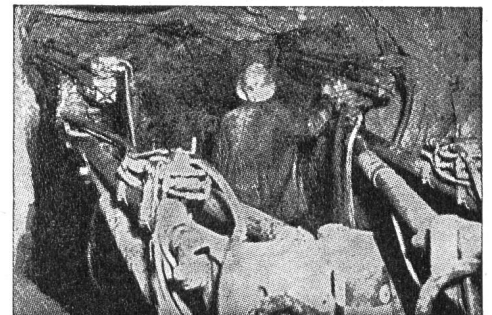
Hilfseinrichtungen, wie Seilumlenkrollen, Erdanker und Kauschen.

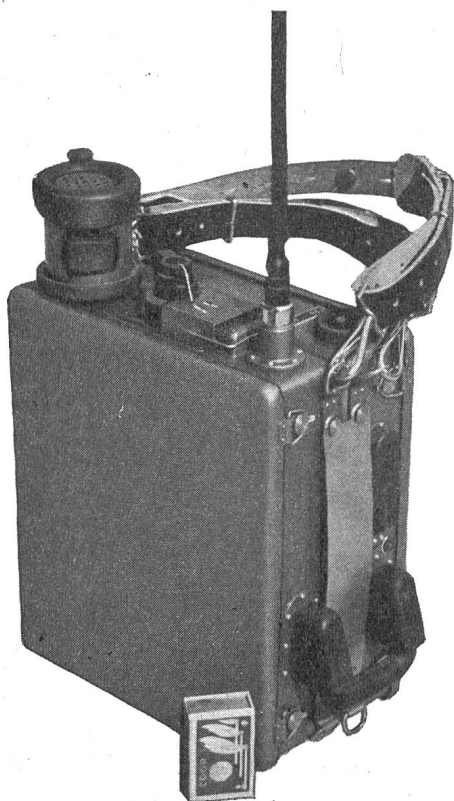
Verlangen Sie weitere Auskünfte und Beratung durch die

JOY- Generalvertretung

**STAHLBAU
LAIS & BASEL**

Gegründet 1890 Telefon (061) 24 39 53





FM-UKW Radiotelefonie

schnell - sicher - störungsfrei
mit dem tragbaren Funksprechgerät

TELEFUNKEN TELEPORT IV

für: Baustellen, Vermessung, Leitungsunterhalt,
Seilbahnen, Lawinendienst, Bahndienst, Rettungs-
dienst, Flugfunk, Schiffsfunk

Technische Merkmale: Frequenzbereich 67 bis
174 MHz, 1-6 Kanäle, Tonfrequenzruf, Betrieb an
Netz oder Akkumulator für 8 Stunden Normalbetrieb,
vielseitige Ausbaumöglichkeiten, spritzwasserdich-
tes, wetterfestes Gehäuse

Masse: 280 x 210 x 60 mm, Gewicht: ca. 6 kg

Generalvertretung für die Schweiz

ELEKTRON AG

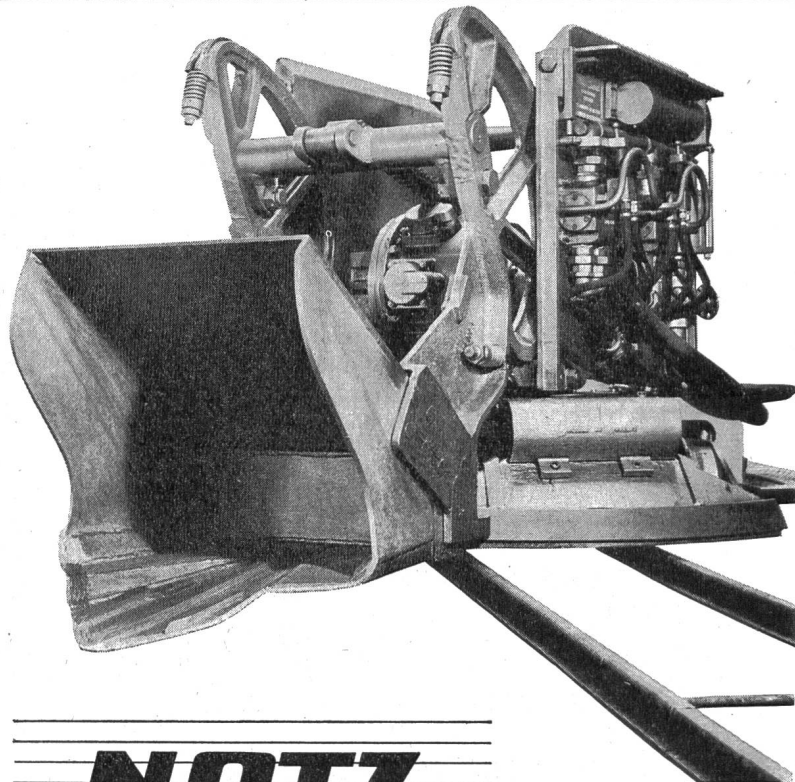
ZÜRICH 27 TELEFON (051) 25 59 10

Die neuen *AtlasCopco* Hochleistung - Stollenbagger

TYP*	Erforderl. Profilhöhe m	Schaufel- Inhalt l	Effekt. Leistung m³ h	Gewicht kg	Schwenk- bereich m
LM 30	1.95	100 - 140	15	1750	2,2
LM 100	2.40	200 - 300	30	3500	2,8
LM 200	2.95	450 - 600	60	6100	3,8

* andere Typen auf Anfrage

**Kompressoren
und
Preßluftwerkzeuge**

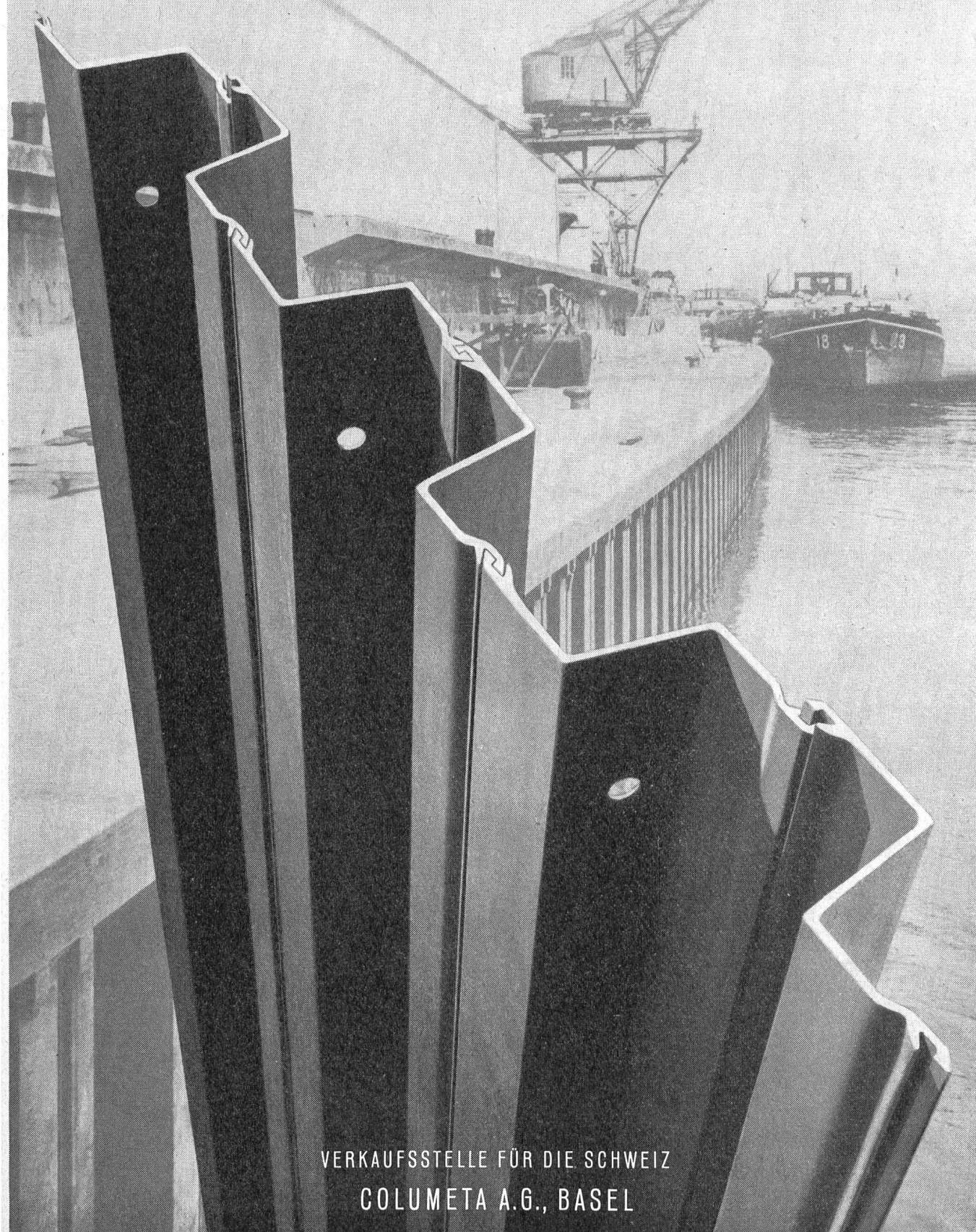


NOTZ

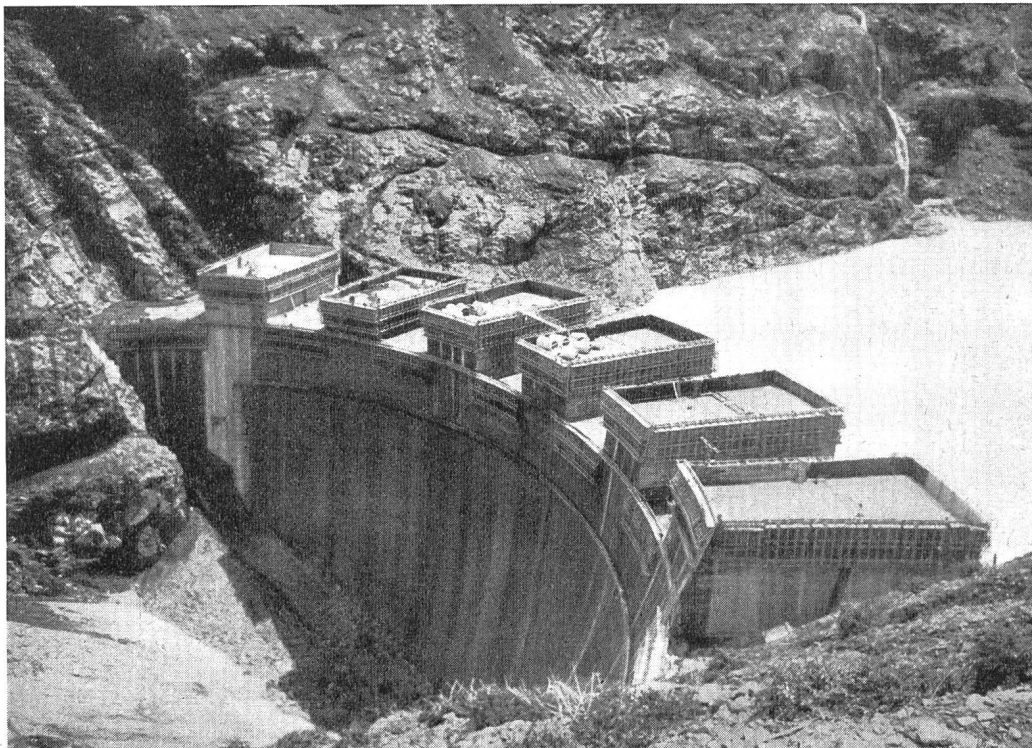
Notz & Co AG, Biel

Tel. (032) 2 55 22

STAHLSPUNDBOHLEN
ARBED-BELVAL



VERKAUFSSTELLE FÜR DIE SCHWEIZ
COLUMETA A.G., BASEL



Staumauer
Mauvoisin,
Stand Juni 1956

ELEKTRO-WATT ZÜRICH

Elektrische und Industrielle Unternehmungen AG

Goodrich

Gummi- Transportbänder

zuverlässig und störungsfrei
im härtesten Dienste
schweizerischen Kraftwerkbaues

Verwendungsbeispiele:

Staumauern	Grimsel	Grande Dixence
	Oberaar	Zervreila
	Marmorera	Mauvoisin
	Sambuco	Lienne
		Gougna

Generalvertretung:

Kléber-Colombes



ZÜRICH

Tel. (051) 28 37 37

RUHRSTAHL

liefert für die
**WASSER-
und
ENERGIE-
WIRTSCHAFT**

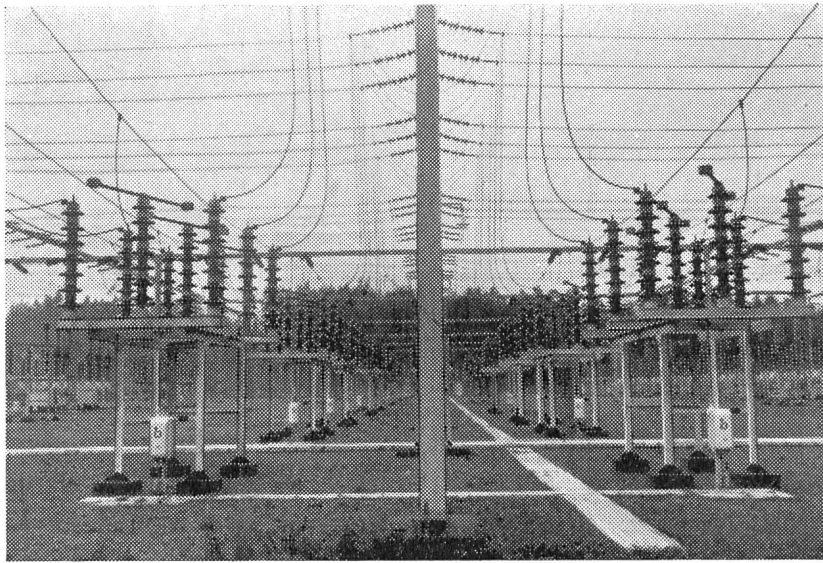


**SCHWERSTE
STAHLGUSS-u.
SCHMIEDESTÜCKE**

RUHRSTAHL A.G. · HENRICHSHÜTTE · HATTINGEN-RUHR

Vertretung in der Schweiz: MAX C. MEISTER, ZÜRICH, Löwenstr. 25

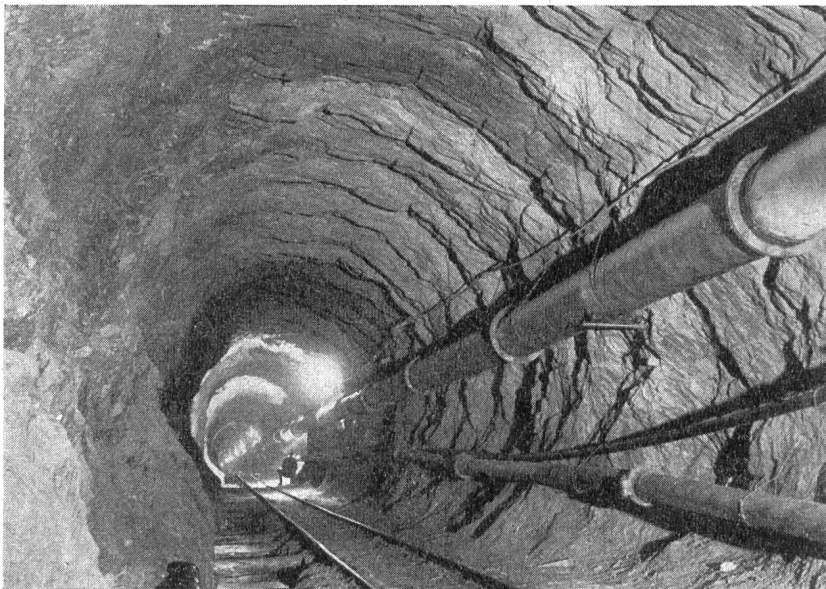
Telephon (051) 27 08 37



Für viele der in den letzten Jahren erstellten Kraftwerke lieferten wir die kompletten Hochspannungsschaltanlagen (mit Ausnahme der Transformatoren und Leistungsschalter).

150 kV-Freiluft-Schaltanlage mit motorgesteuerten Trennschaltern.

Alpha A-G. Nidau (BIEL) Tel. (032) 246 92



Kraftwerksbau
Tunnelbau
Gunitarbeiten
Brückenbau
Straßenbau

PRADER & CIE. AG, ZÜRICH
PRADER & CIE., CHUR

Ingenieure und Bauunternehmer

Rasch sichere Verbindung

Lautsprecher-Kommando-
anlagen, direkt- und ferngesteuert

Gegensprechanlagen
für Kommandoräume

Kommandoanlagen
für Krane und Talsperrenbau

Lautsprecheranlagen
für Kabelzug

Drahtlose Telephonanlagen
für Kraftwerke
und Zementseilbahnen

Drahtlose Kleingeräte für die
Kontrolle der Überlandleitungen

A black and white photograph of a man in profile, facing right. He is wearing a fedora-style hat and a light-colored uniform. On his back is a large, rectangular radio unit with various dials and switches. A long, thin antenna extends upwards from the unit. He is holding a small, round object, possibly a microphone or a part of the equipment, in his right hand.

AUTOPHON

Fabrik in Solothurn



LE TOURNEAU WESTINGHOUSE COMPANY

**Führend in luftbereiften Maschinen
für Erdbewegung und Transport**

TOURNAPULL 2-Rad-Zugmaschinen

Verwendbar mit folgenden
auswechselbaren Anhängen-Einheiten:

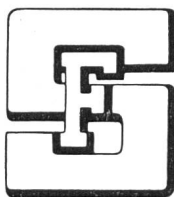
RÜCKWARTSKIPPER Ladefähigkeit
SCRAPER Ladefähigkeit
BODENENTLEERER Ladefähigkeit
TIEFLADER Ladefähigkeit
KRAN Tragkraft

MODELL D	MODELL C	MODELL B
138 PS	208 PS	300 PS
10 t	20 t	32 t
5,7 m ³	13,6 m ³	19 m ³
	12 m ³	
9 t	18 t	
9 t	18 t	27 t

Weitere Letourneau-Westinghouse-Geräte:

Schaffuswalzen — Aufreißer — Traktorseilwinden — Twintractor, 416 PS — Tournatractor, 208 PS — Bulldozer — Motorgraders — Lademaschinen

GENERALVERTRETUNG



FRANZ STIRNIMANN A.G.

BAUMASCHINENFABRIK OLTEN TEL 062/542 85



AMERICAN TRACTOR CORPORATION

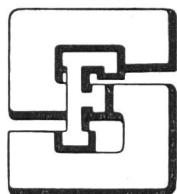
TERRATRAC-Modell 600

mit Drehmomentwandler und Terramatic-Spezial-Getriebe

Lieferbar mit: **Frontlader** — **Bulldozer** (Gradschild oder Schrägschild) — **Aufreißer**
— **Grabentieflöffel** — **Seilwinde** sowie mit **Lader-Bulldozer-Kombination**

Verlangen Sie bitte Offerte und Vorführung

GENERALVERTRETUNG



FRANZ STIRNIMANN A.G.

BAUMASCHINENFABRIK OLTEN TEL. 062/542 85



STAUMAUER ZERVREILA

Ausführung durch die Arbeitsgemeinschaft:

AG Heinr. Hatt-Haller, Zürich

Schafir & Mugglin AG, Zürich

Prader & Cie., Chur

Sigrist & Grüebler AG, St. Gallen

Toneatti & Co., Bilten

Rätus AG, Chur

Traxcavatoren CATERPILLAR

Typ 933

Kübelinhalt 760 l
Motorleistung 50 PS

Typ 955

Kübelinhalt 1150 l
Motorleistung 70 PS

Typ 977

Kübelinhalt 1720 l
Motorleistung 100 PS

mit dem am Boden um 40°
aufklappbaren Kübel.

Alleinvertretung
für die Schweiz:

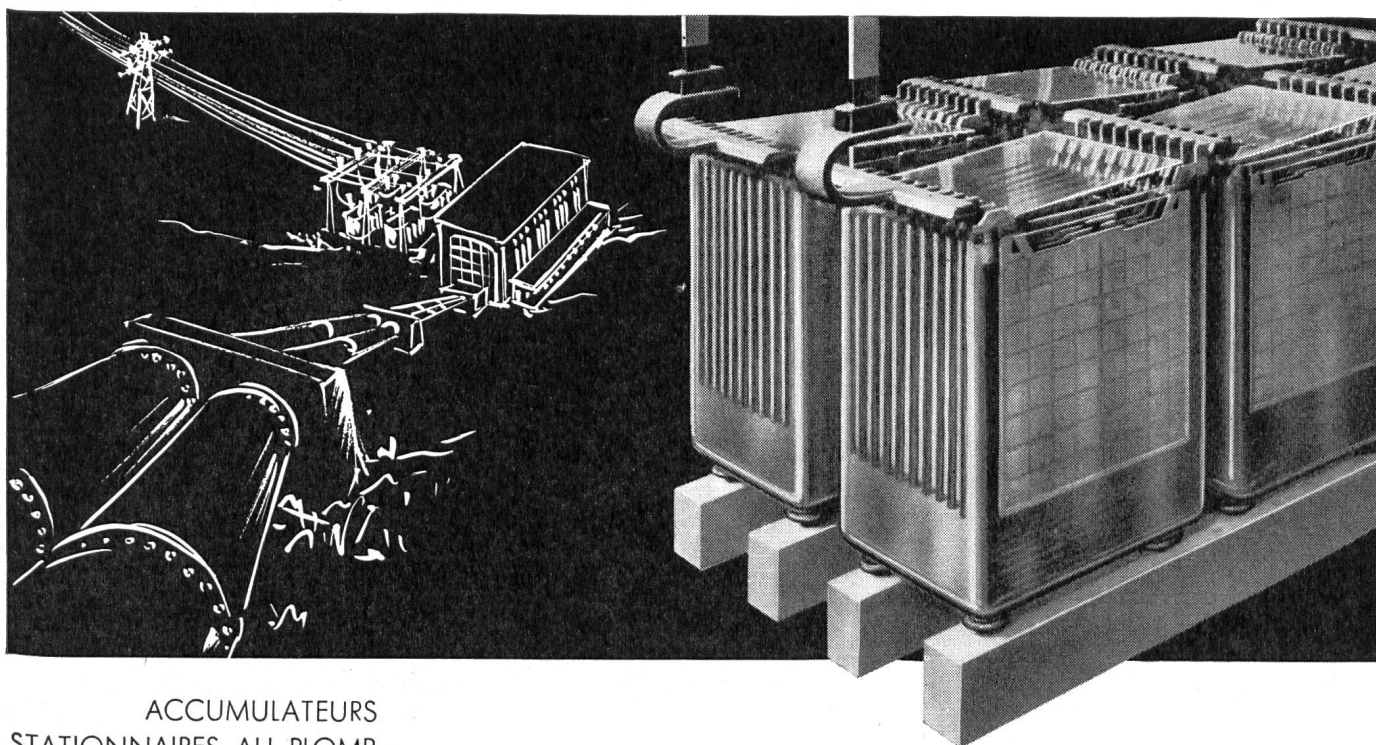


ULRICH AMMANN

BAUMASCHINEN

Tel. 063/2 27 02

LANGENTHAL

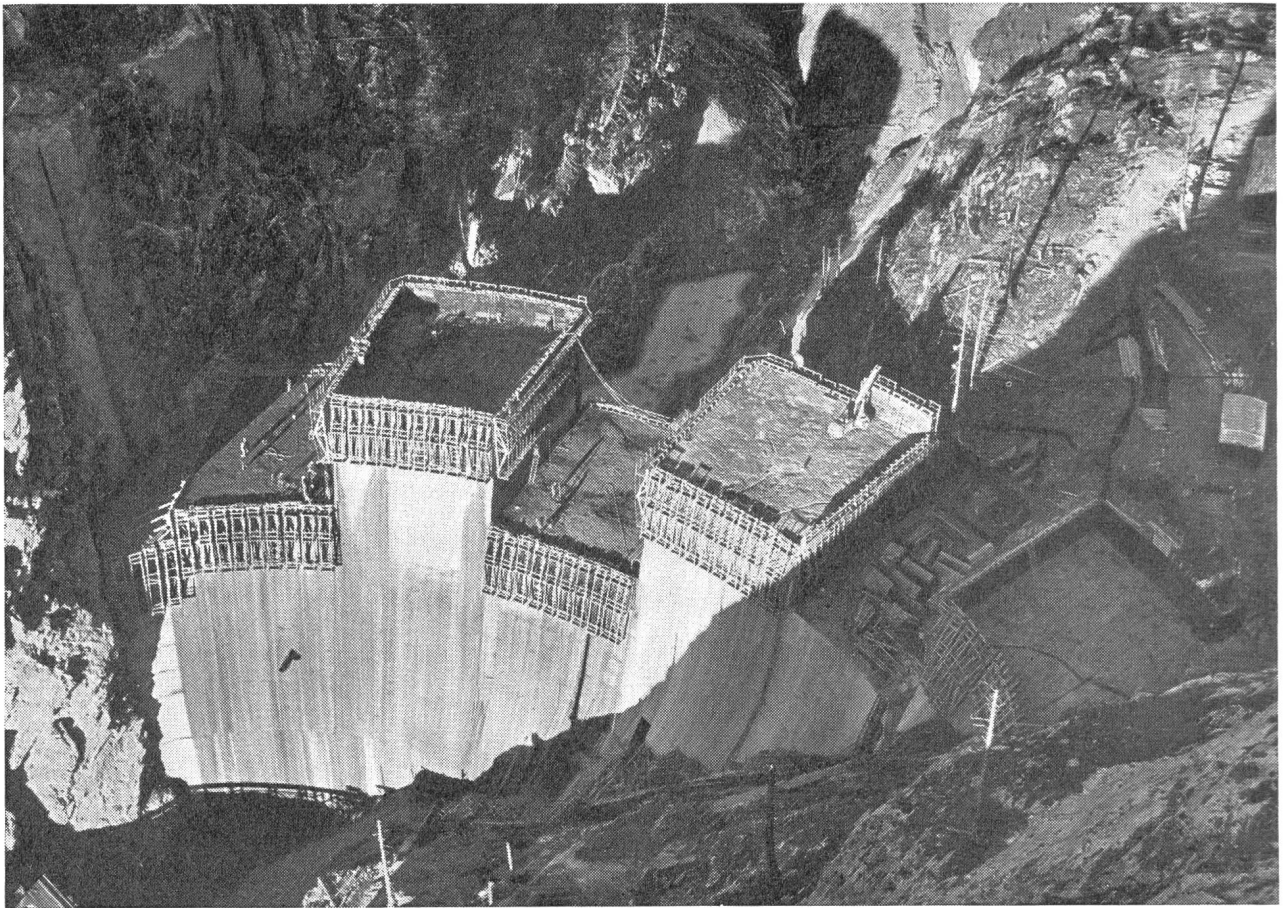


ACCUMULATEURS
STATIONNAIRES AU PLOMB
pour centrales électriques,
centraux téléphoniques, etc.

STATIONÄRE
BLEI-AKKUMULATOREN
für Elektrizitätswerke,
Telefonzentralen, usw.

LECLANCHÉ SA

YVERDON



Bauarbeiten an der Staumauer Zeuzier der Electricité de la Lienne S. A.

(Photo Lehner, Sirmach)

Suiselectra

**SCHWEIZERISCHE ELEKTRIZITÄTS-
UND VERKEHRSGESELLSCHAFT
BASEL**

**Projektierung – Gutachten – Bauleitungen
hydro-elektrische Kraftwerksanlagen**



Aluminium im Kraftwerksbau

Bleche, Bänder, Wellbleche, Wellbänder, Stangen,
Rohre, Profile aus unsern markengeschützten
AIAG-Legierungen

für

STOLLENSCHALUNGEN

SILOBAU

LAWINENVERBAUUNGEN

BEDACHUNGEN

FASSADENVERKLEIDUNGEN

ROLLTORE

INNENAUSBAU

SCHALTТАFELN

STROMSCHIENEN

FREILEITUNGEN

u. a. m.

In unserer Lehrwerkstätte in Neuhausen veranstalten wir periodisch praktische Lehrkurse für die Verarbeitung und Bearbeitung unserer Halbfabrikate. Auf Verlangen senden wir Ihnen gerne das Kursprogramm mit Anmeldeformular. Verlangen Sie unsere technischen Merkblätter und Beratung Ihrer Konstruktionsbüros und Werkstätten durch unsere Fachleute.

Wir bitten Sie, alle Ihre Anfragen zu richten an:

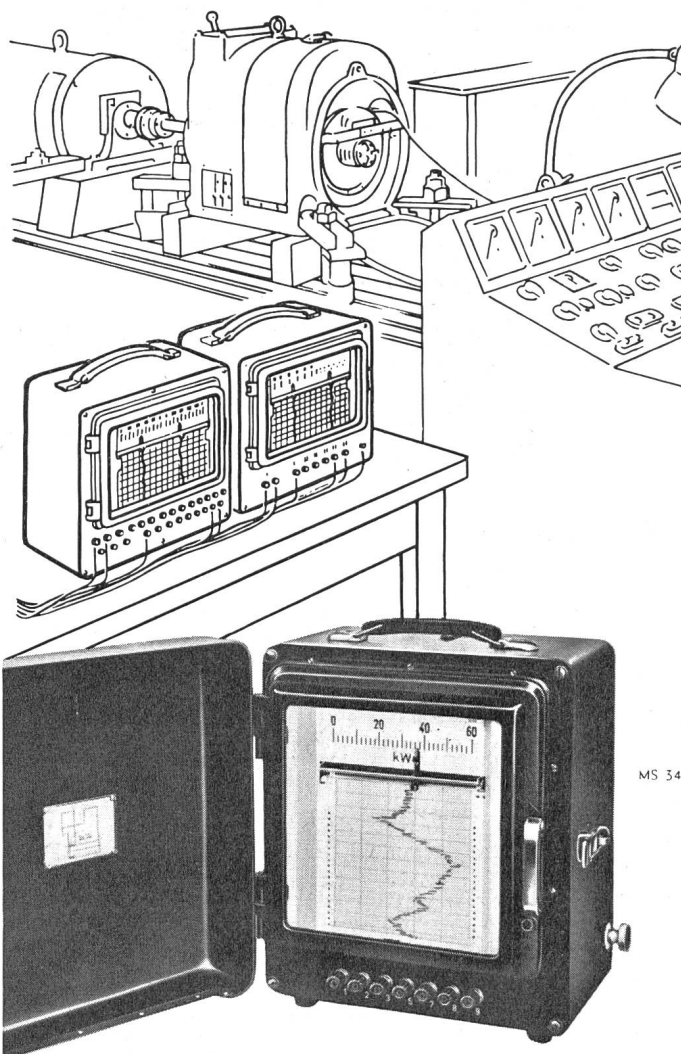
Aluminium-Industrie-Aktien-Gesellschaft

Verkaufsabteilung

Zürich 48

Telephon (051) 54 80 80

SIEMENS
MESSTECHNIK



Klarheit schaffen

über Belastung, Betriebszustand und Verhalten von Anlagen und Maschinen setzt das Aufzeichnen des Verlaufs der kennzeichnenden Meßwerte voraus.

TRAGBARE

SIEMENS-TINTENSCHREIBER

lassen sich überall einsetzen; sie werden geliefert als:

Vielbereich-Strom- und Spannungsschreiber
Vielbereich-Leistungsschreiber
Multizet-Schreiber

SIEMENS & HALSKE AKTIENGESellschaft

GENERALVERTRETUNG FÜR DIE SCHWEIZ:

SIEMENS ELEKTRIZITÄT SERZEUGNISSE AG
ZÜRICH

LOWENSTRASSE 35 · TELEPHON (051) 25 36 00

Schafir & Mugglin

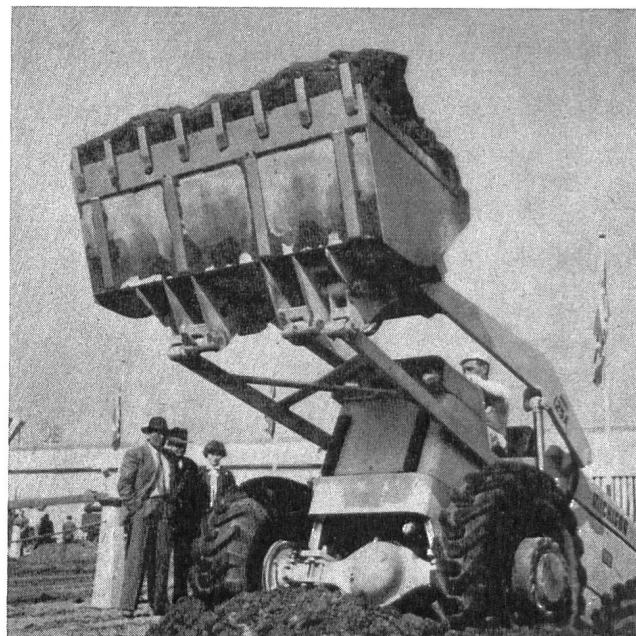
Bauunternehmung AG



Ausführung
von
Kraftwerksbauten

worauf es ankommt...

Qualität —
Leistung —
Fortschritt



1903—1956
53 JAHRE WILD - MURI

Druckleitungen Druckschacht-Panzerungen

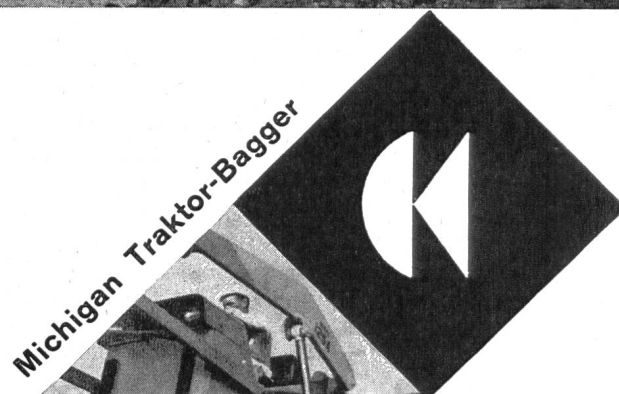
für Wasserkraftwerke

Ventilations- und Druckluftrohre
in laufender Fabrikation für Stollen-
und Tunnelbauten

erstellt als Spezialität

OTTO WILD AG
MURI Aarg.

Röhrenfabrik und Kesselschmiede

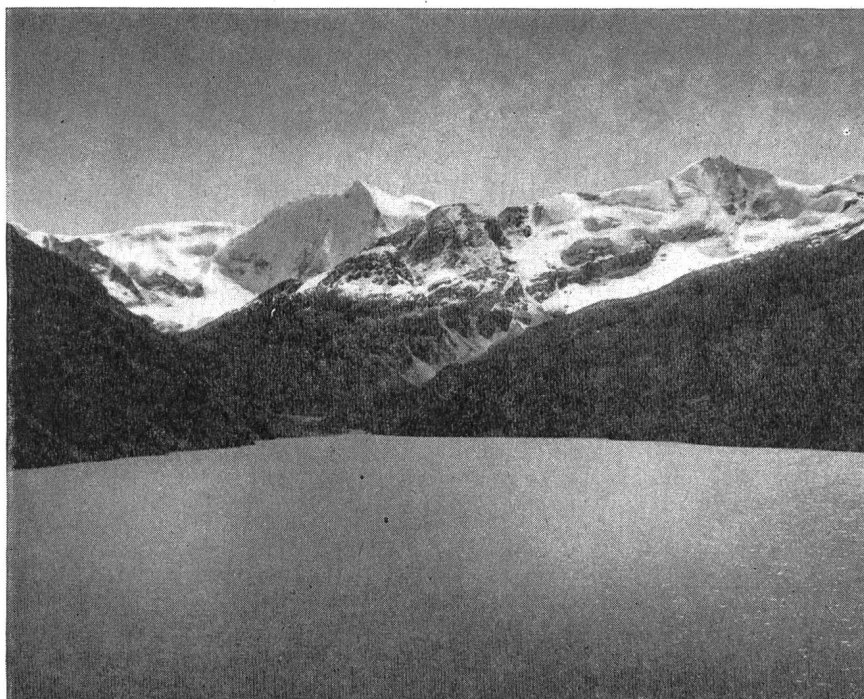


Denken Sie deshalb
bei Ihrem nächsten
Ankauf daran: für
höchste Ansprüche
eine Charles Keller
Baumaschine —
sie leistet mehr!

Charles Keller

Baumaschinen Zürich Telefon 34 37 34

S.A. L'ENERGIE DE L'OUEST-SUISSE



E O S

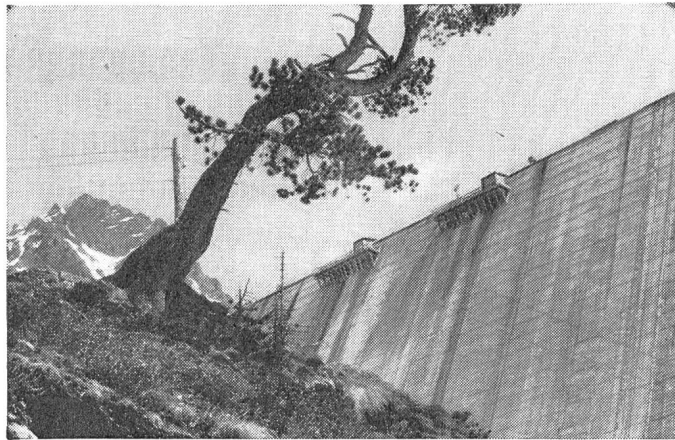
◀ Bassin d'accumulation
de la Dixence
alimentant depuis 1934
la centrale de Chandoline
sous la plus haute chute
du monde.

BARRAGE DE LA GRANDE DIXENCE (EN CONSTRUCTION)



Sera le plus haut du monde et retiendra 400 Mio. de m³ qui permettront de mettre à la disposition du marché suisse 1.6 Mia. de kWh d'énergie de haute qualité.

TALSPERRENBAU



Sondierbohrungen mit Wasser-
verlustmessungen als Vorunter-
suchungen für Staumauerfunda-
mente und Erddämme

Entnahme von ungestörten
Bodenproben

Staudamm-Konsolidierungen durch
Kernbohrungen und Injektionen von
Zement, Chemikalien usw.
Fugeninjektionen



Aktiengesellschaft für

**Grundwasser-
bauten**

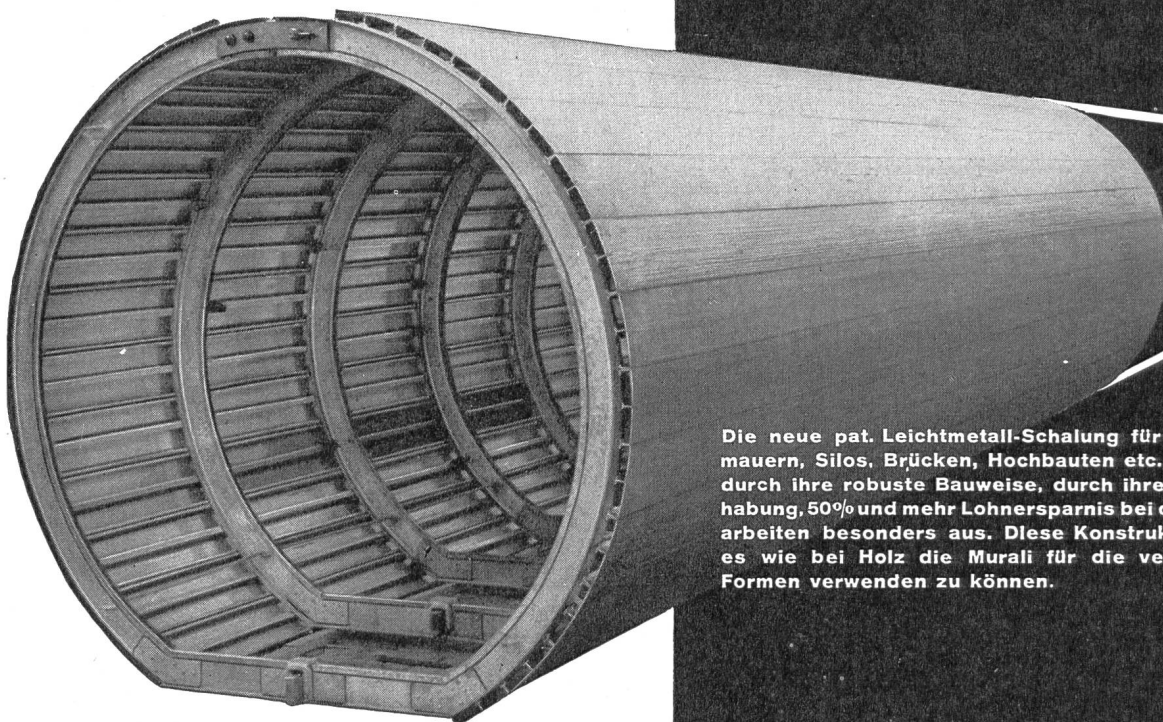
BERN

Zeughausgasse 22 Tel. (031) 2 17 42

ST. NIKLAUS

Wallis Tel. (028) 7 62 76

Aeberli Stollen-Schalung

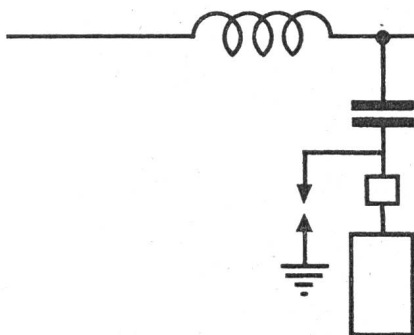


Die neue pat. Leichtmetall-Schalung für Stollen, Stau-
mauern, Silos, Brücken, Hochbauten etc., zeichnet sich
durch ihre robuste Bauweise, durch ihre leichte Hand-
habung, 50% und mehr Lohnersparnis bei den Schalungs-
arbeiten besonders aus. Diese Konstruktion gestattet
es wie bei Holz die Murali für die verschiedensten
Formen verwenden zu können.

Alb. Aeberli

Konstruktionswerkstätte Zürich 38
Albisstraße 62 Tel. 45 13 28

Trägerfrequenz- Telephon- und Fernwirk-Anlagen **HASLER**

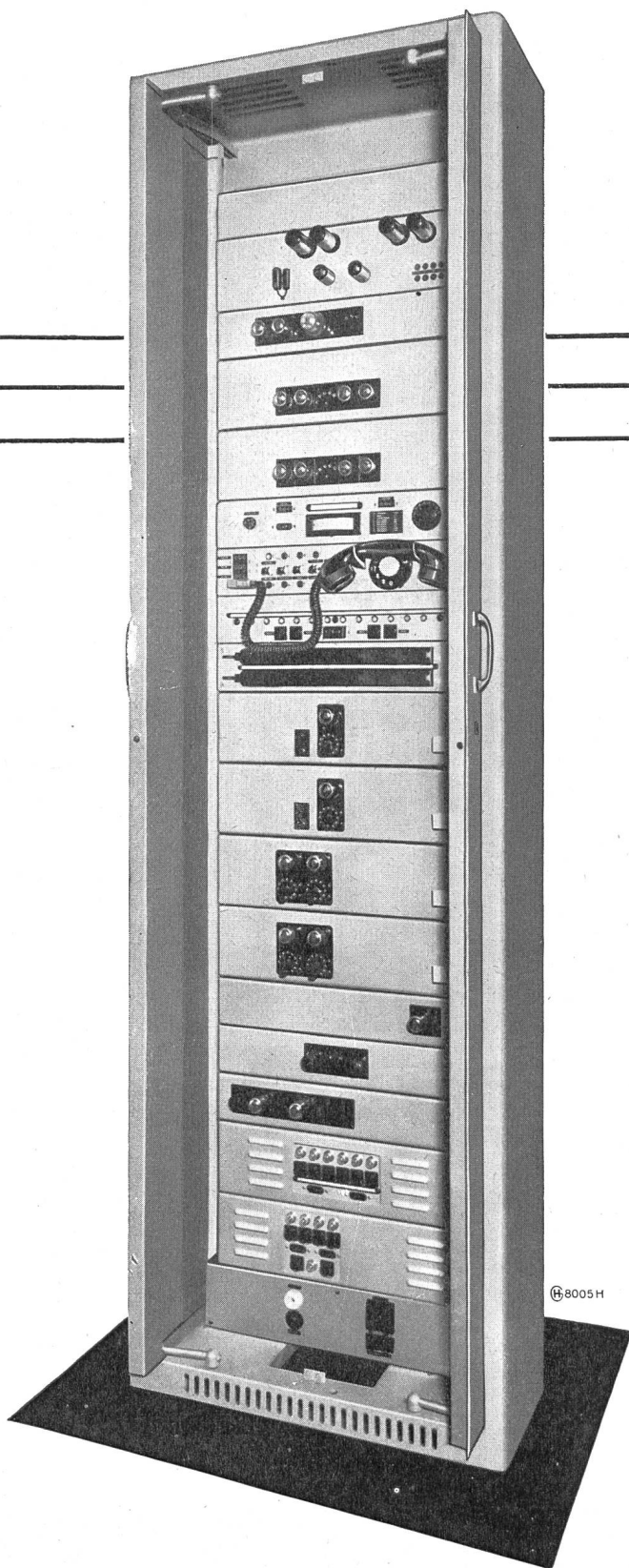


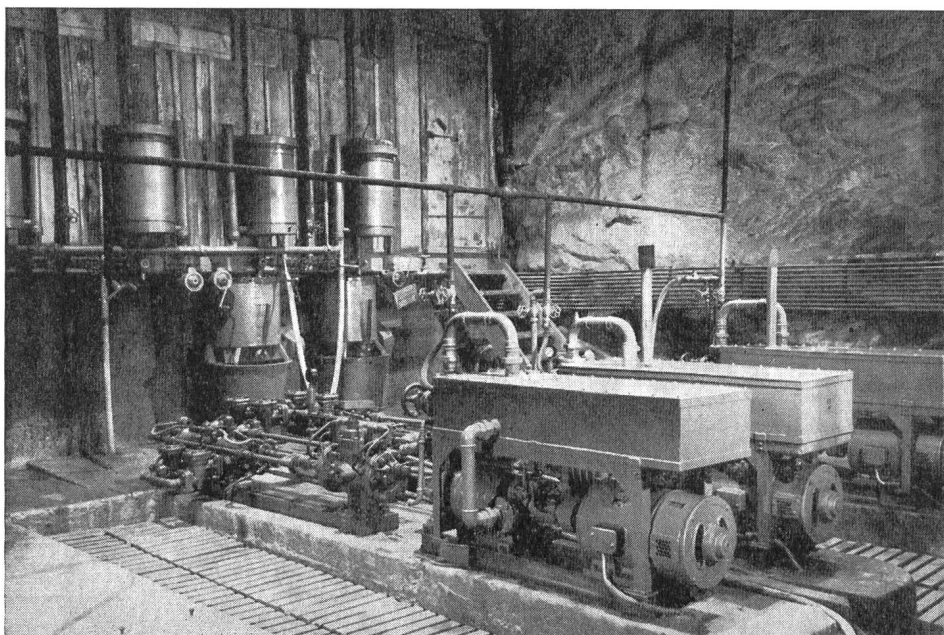
für Fernsprechverbindungen, Übertragung
von Meßwerten und Signalisierung von
Schalterstellungen usw. über Hochspan-
nungsleitungen, ausgeführt nach dem Ein-
seitenband- oder Zweiseitenbandsystem

Einseitenband-Trägerfrequenz-Bucht für zwei
Telephon-Gegensprech- und 8 Fernwirk-Kanäle

Hasler^{AG} Bern
WERKE FÜR TELEPHONIE UND PRÄZISIONSMECHANIK

mit Zweigniederlassung in Zürich





Unterirdische
Injektions-Zentrale
für
Staumauer Mauvoisin

SWISSBORING

SCHWEIZERISCHE TIEFBOHR- UND BODENFORSCHUNGS-AG

ZÜRICH

Limmatquai 18
Ø (051) 32 83 76

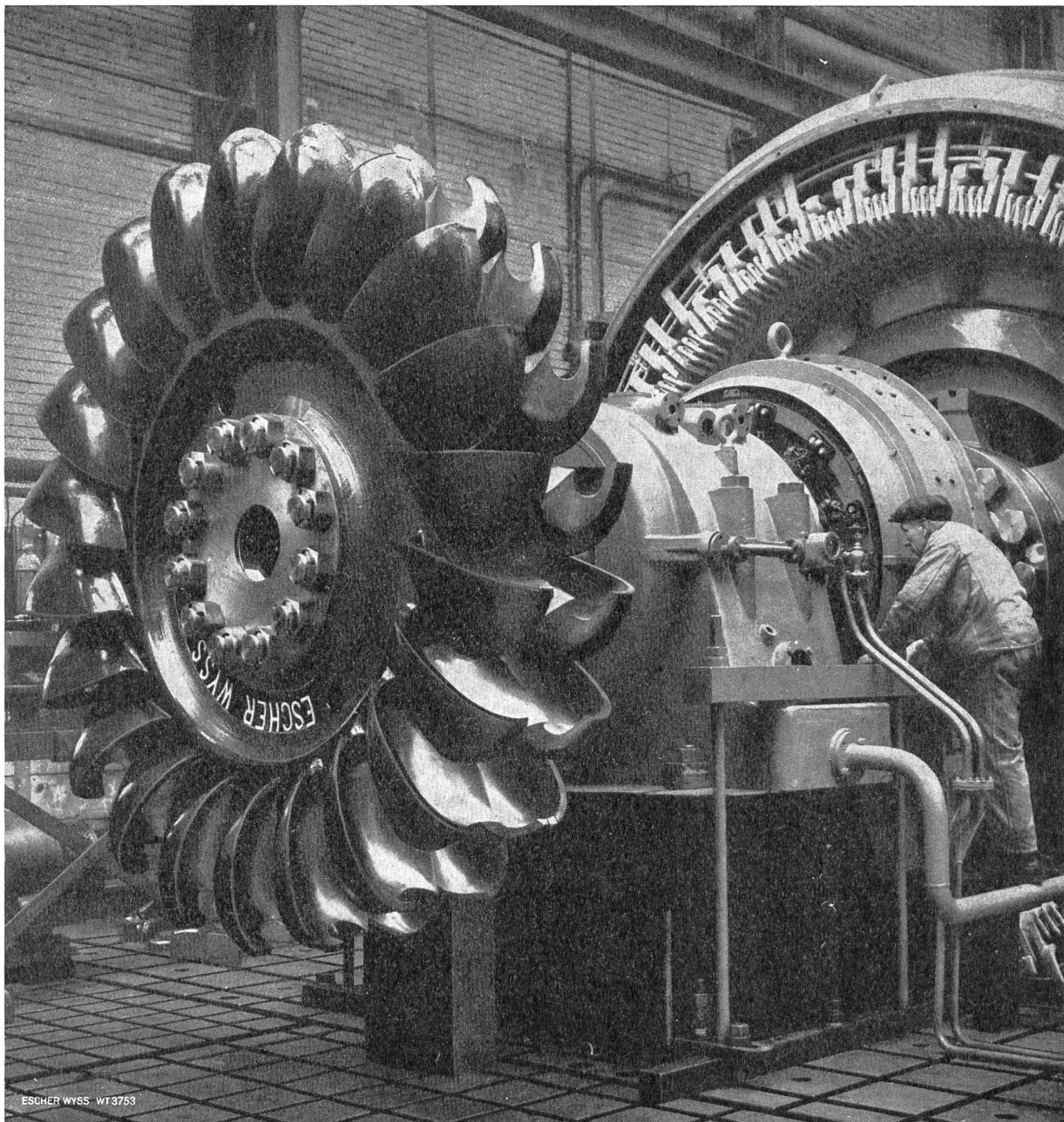
MARTIGNY

Avenue du Simplon
Ø (026) 617 82

Bleikabel für Stark- & Schwachstrom

Oelkabel bis 250 kV

KABELWERKE BRUGG A.G.



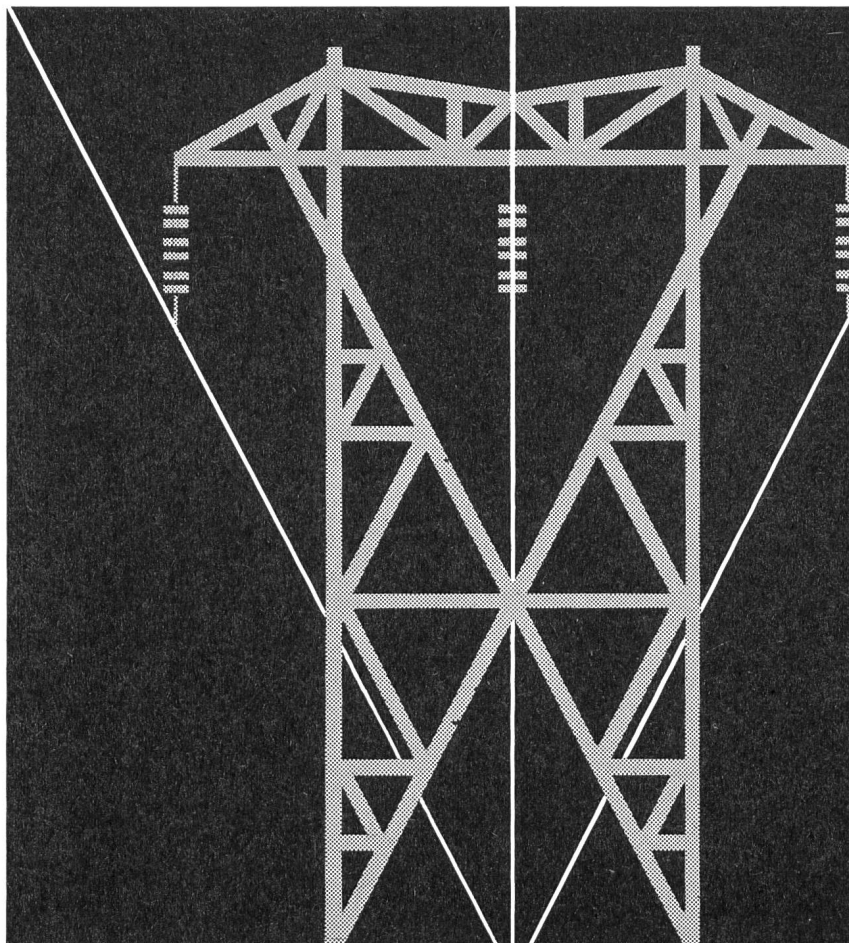
GULF-OELE FÜR TURBINENSCHMIERUNG

GULFCREST **GULF HARMONY**

Diese Oele sind gegen vorzeitige Alterung und Korrosion inhibiert. Sie gewährleisten eine ständige Einsatzbereitschaft und einen ungestörten Betrieb von Turbinen aller Druckstufen, Leistungen und Drehzahlen.

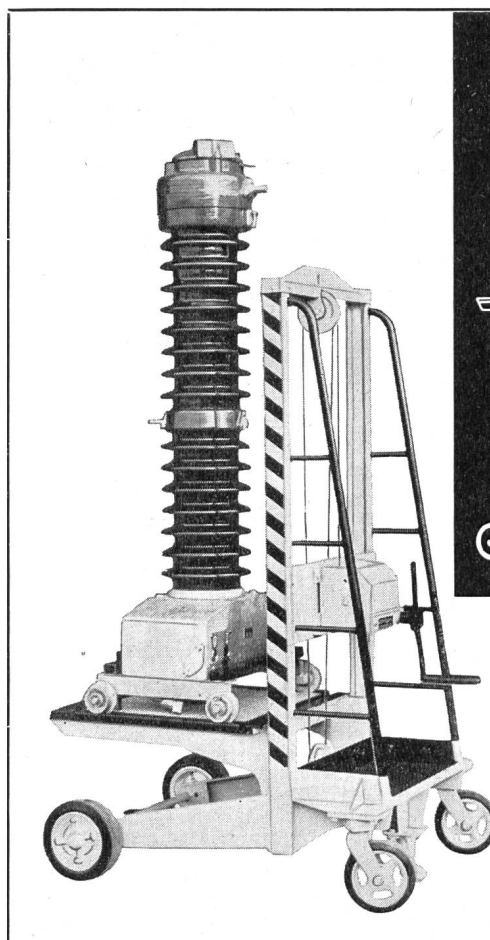
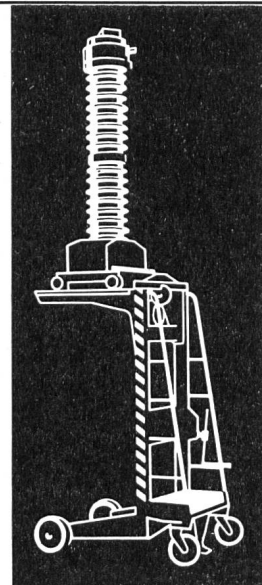
GULF OIL (SWITZERLAND) S. A. ZÜRICH 48






**ERZEUGUNG
ÜBERTRAGUNG
VERTEILUNG
ELEKTRISCHER
ENERGIE**

ATEL
AARE-TESSIN
AKTIENGESELLSCHAFT
FÜR ELEKTRIZITÄT
OLTEN

**HUBSTAPLER FÜR
OELSTRAHLSCHALTER**

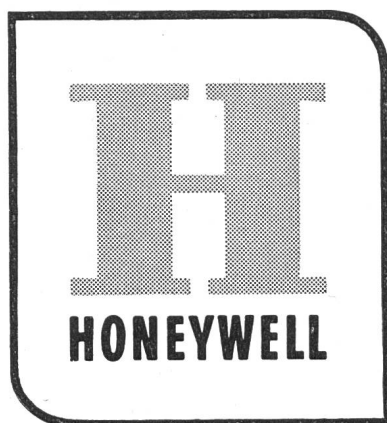
Bei diesem Fahrzeug handelt es sich um ein Gerät, das vorwiegend für die Montage und den Unterhalt von Oelstrahlschaltern der verschiedensten Größen gebaut wurde. Selbstverständlich lassen sich damit auch andere Hubprobleme lösen. Der Hubvorgang kann nach Wunsch von Hand oder elektrisch erfolgen. Für längere Transportwege ist der Einbau eines elektrischen Fahrwerkes möglich.



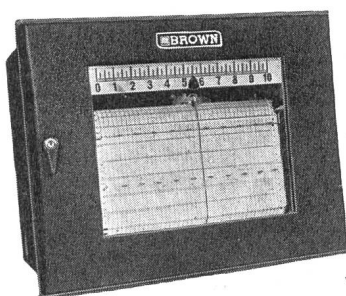
**EISEN- & STAHLWERKE
OEHLER & CO. AG.
AARAU**

Verlangen Sie unseren Prospekt Nr. 161

TEL. 064 2 25 22

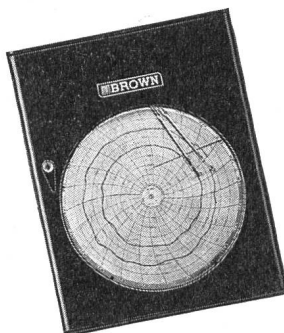


Temperatur



Druck

Menge



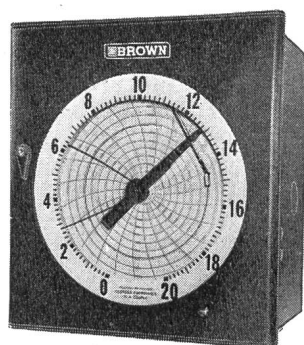
Niveaux

Kraft

Volt

pH

Ampère



Frequenz



Leitfähigkeit

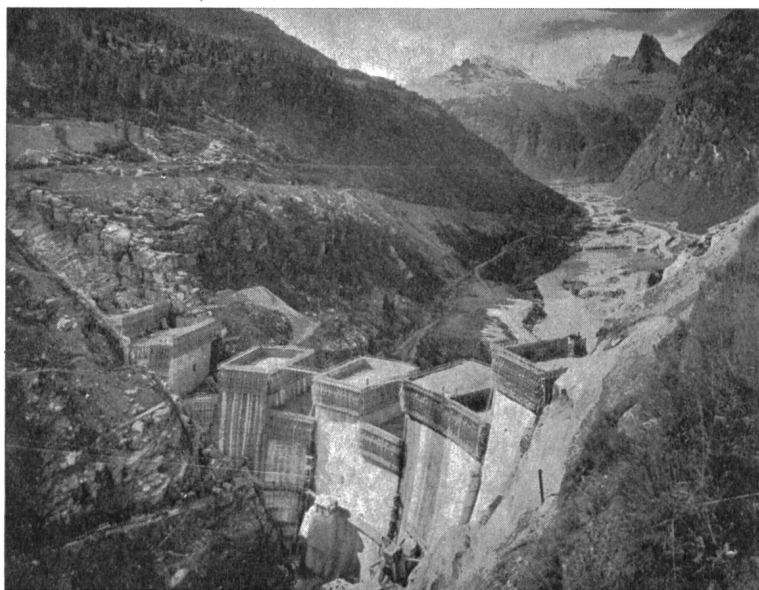
Dürfen wir für Sie eine Offerte ausarbeiten, oder möchten Sie Ihre Probleme mit einem unserer Ingenieure besprechen?

Telephon (051) 34 40 40

**HÖSCHGASSE 45
ZÜRICH 8**

Honeywell

**Automatisiert
in aller Welt**



Projektierung Bauleitung

Kraftwerke
Transformatorstationen
Hochspannungsleitungen

Bau der Bogenstaumauer Zervreila

Stand Oktober 1955

MOTOR-COLUMBUS

Baden/Schweiz

Centralschweizerische Kraftwerke Luzern

Elektrizitätswerk Altdorf Elektrizitätswerk Schwyz

Erzeugung und Verteilung elektrischer Energie in der Zentralschweiz

K r a f t w e r k e :

Lungernsee

Rathausen

Wassen

Wernisberg

Göscheneralp Gemeinschaftswerk SBB/CKW (im Bau)

Arniberg

Bürglen

Gurtellen

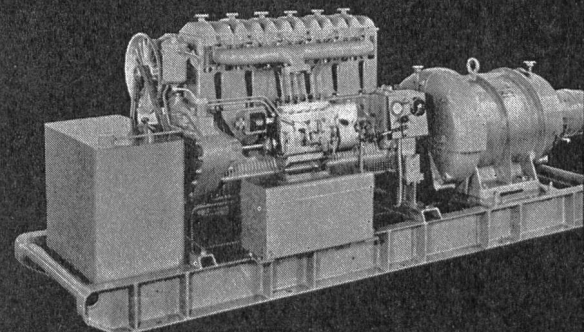
Isenthal

SLM

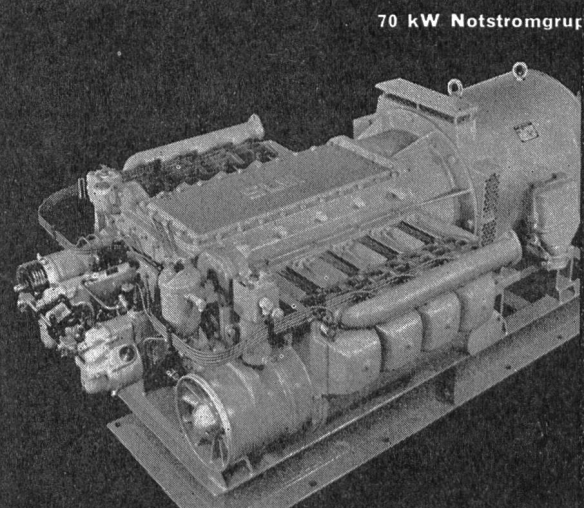
Notstromgruppen

Wir bauen halb- und vollautomatisch arbeitende Notstromgruppen modernster Konzeption in allen Leistungen von 20 bis 800 kW. Die Anlagen bis 120 kW sind mit unsern bewährten, luftgekühlten Dieselmotoren ausgerüstet. Auf Profileisenrahmen montiert, sind sie leicht transportabel und können, da von Kühlwasserzufuhr unabhängig, überall eingesetzt werden.

25 kW Notstromgruppen

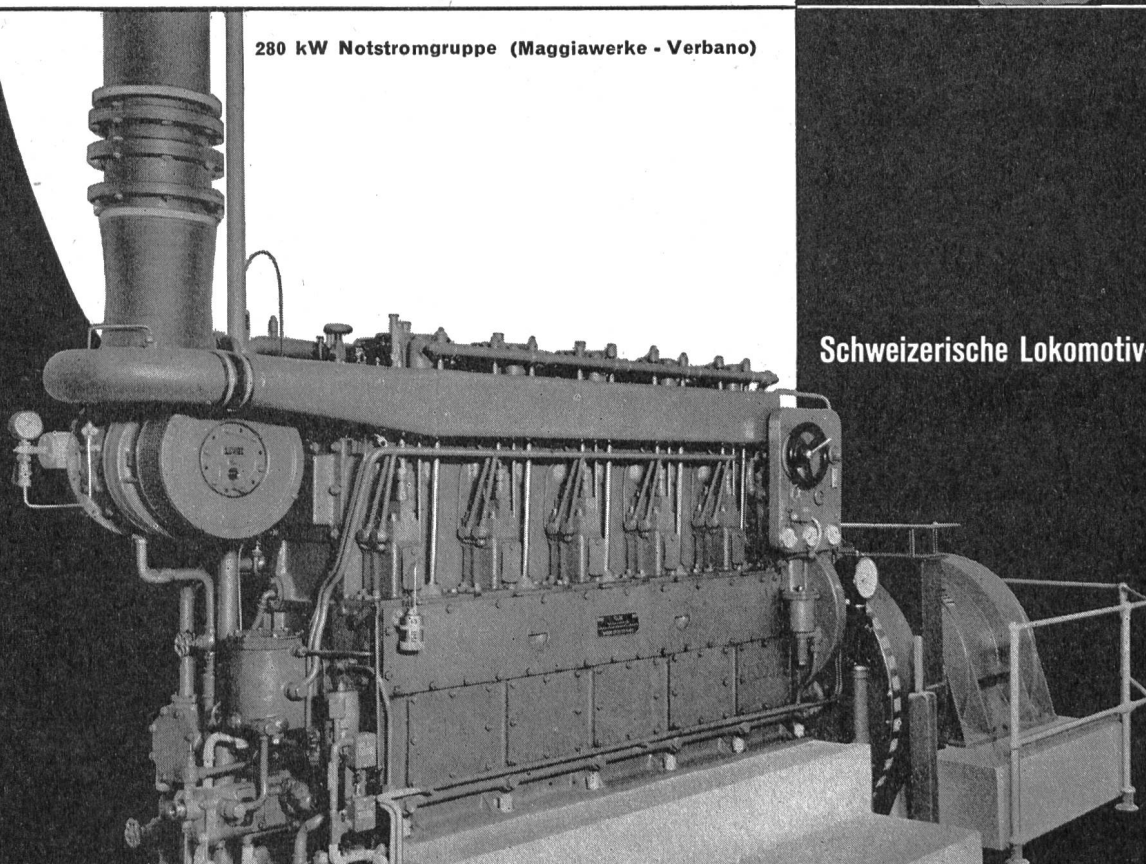


50 kW Notstromgruppe

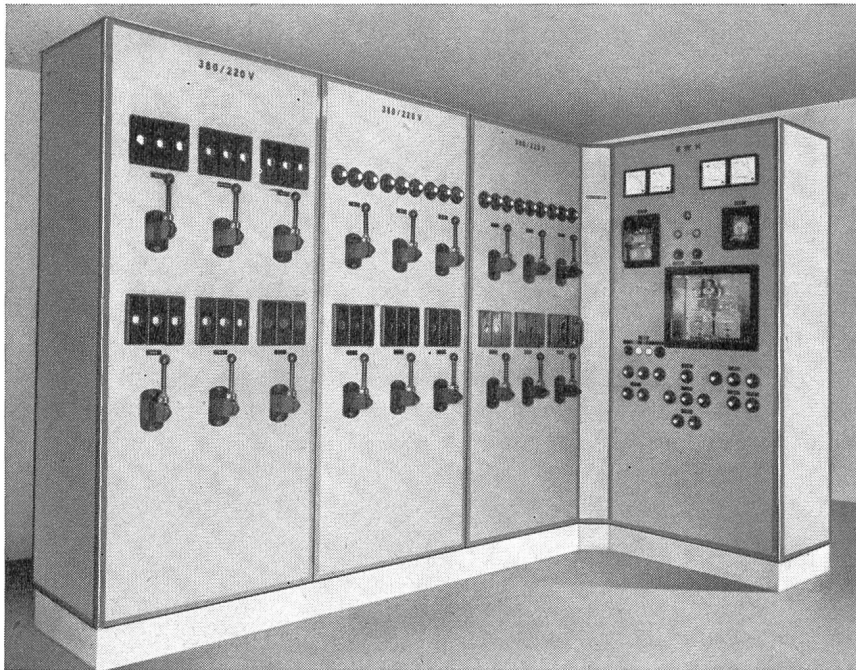


70 kW Notstromgruppe

280 kW Notstromgruppe (Maggiawerke - Verbano)



Schweizerische Lokomotiv- und Maschinenfabrik Winter



**Verteilanlagen
Steuerpulte
Kommandoräume
Trafostationen**

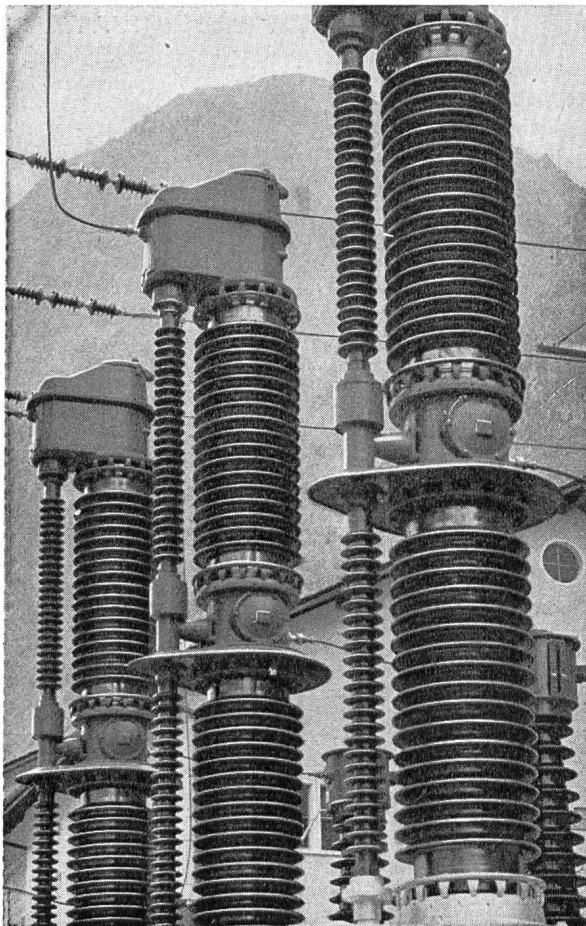
betriebsicher
zweckmäßig
formschön

Unsere langjährigen Erfahrungen und unser vielseitiger, anpassungsfähiger, hervorragend eingerichteter Betrieb stehen zu Ihrer Verfügung

STÖRI & CO WÄDENSWIL

Fabrik elektrischer Apparate und Schaltanlagen

Telephon (051) 95 74 33 / 34



Isolatoren

aus
Porzellan
und
«Embrit»



für Spannungen von
60—380 kV, mit hoher
elektrischer und
mechanischer Festigkeit
für den
Elektroapparatebau

Bewährt für:
Ölstrahlschalter
Strom- und
Spannungswandler
ölarne Schalter
Kopplungskondensatoren
Durchführungen usw.

Steinzeugfabrik Embrach AG.
Abt. Elektro-Isolatoren

Wasser- und Energiewirtschaft Cours d'eau et énergie

Schweizerische Monatsschrift für Wasserrecht, Wasserbau, Wasserkraftnutzung, Energiewirtschaft, Gewässerschutz und Binnenschifffahrt. Offizielles Organ des Schweizerischen Wasserwirtschaftsverbandes und seiner Gruppen: Reußverband, Associazione Ticinese di Economia delle Acque, Verband Aare-Rheinwerke, Linth-Limmatverband, Rheinverband, Aargauischer Wasserwirtschaftsverband, des Rhone-Rheinschiffahrtsverbandes und der Commission Centrale pour la navigation du Rhin. Beilage: Rhone-Rhein.

Revue mensuelle suisse traitant de la législation sur l'utilisation des eaux, des constructions hydrauliques, de la mise en valeur des forces hydrauliques, de l'économie énergétique, de la protection des cours d'eau et de la navigation fluviale. Organe officiel de l'Association suisse pour l'aménagement des eaux et de ses groupes, de l'Association suisse pour la navigation du Rhône au Rhin et de la Commission centrale pour la navigation du Rhin. En supplément régulier: Rhône-Rhin.

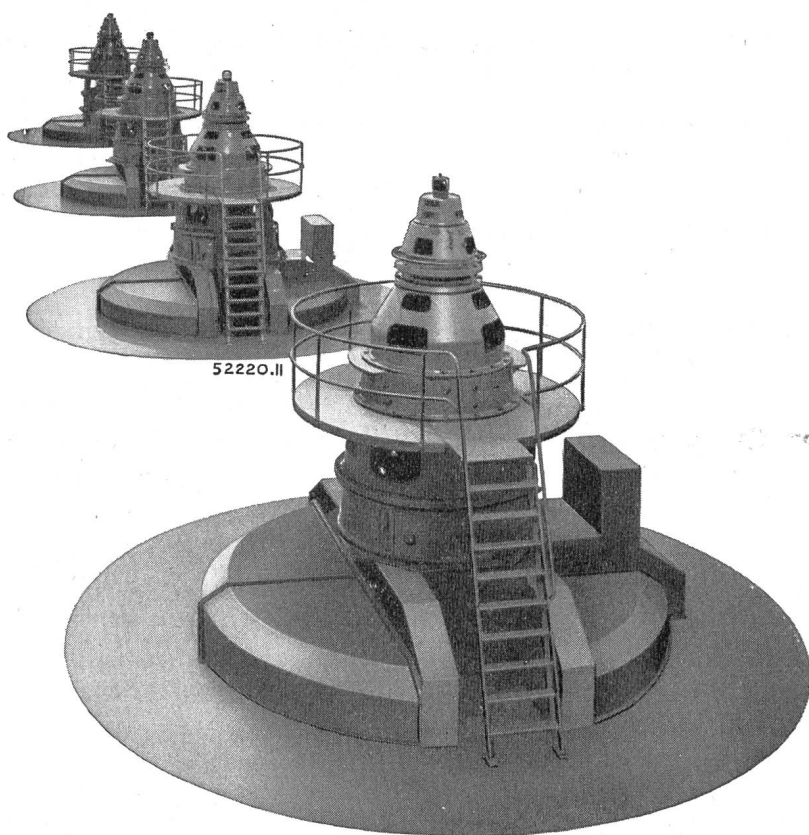
Redaktion: G. A. Töndury, dipl. Bau-Ing. ETH, Direktor des Schweizerischen Wasserwirtschaftsverbandes, St. Peterstraße 10, Zürich 1, Telefon (051) 23 31 11, Telegramm-Adresse: Wasserverband Zürich.

Verlag, Administration und Inseraten-Aannahme: Guggenbühl & Huber Verlag, Hirschengraben 20, Zürich 1, Telefon (051) 32 34 31, Postcheck-Adresse: «Wasser- und Energiewirtschaft» Nr. VIII 8092 Zürich.

Abonnement: 12 Monate Fr. 24.—, 6 Monate Fr. 12.50; für das Ausland Fr. 4.— Portozuschlag pro Jahr. Einzelpreis des Sonderheftes Fr. 9.—, in Kunstdruck mit Spezialumschlag Fr. 12.— (Mitglieder SWV Fr. 10.—) plus Porto.

Druck: City-Druck AG, Zürich 1

Juli/August/September 1956 - 48. Jahrgang / Juillet/Août/Septembre 1956 - 48e année



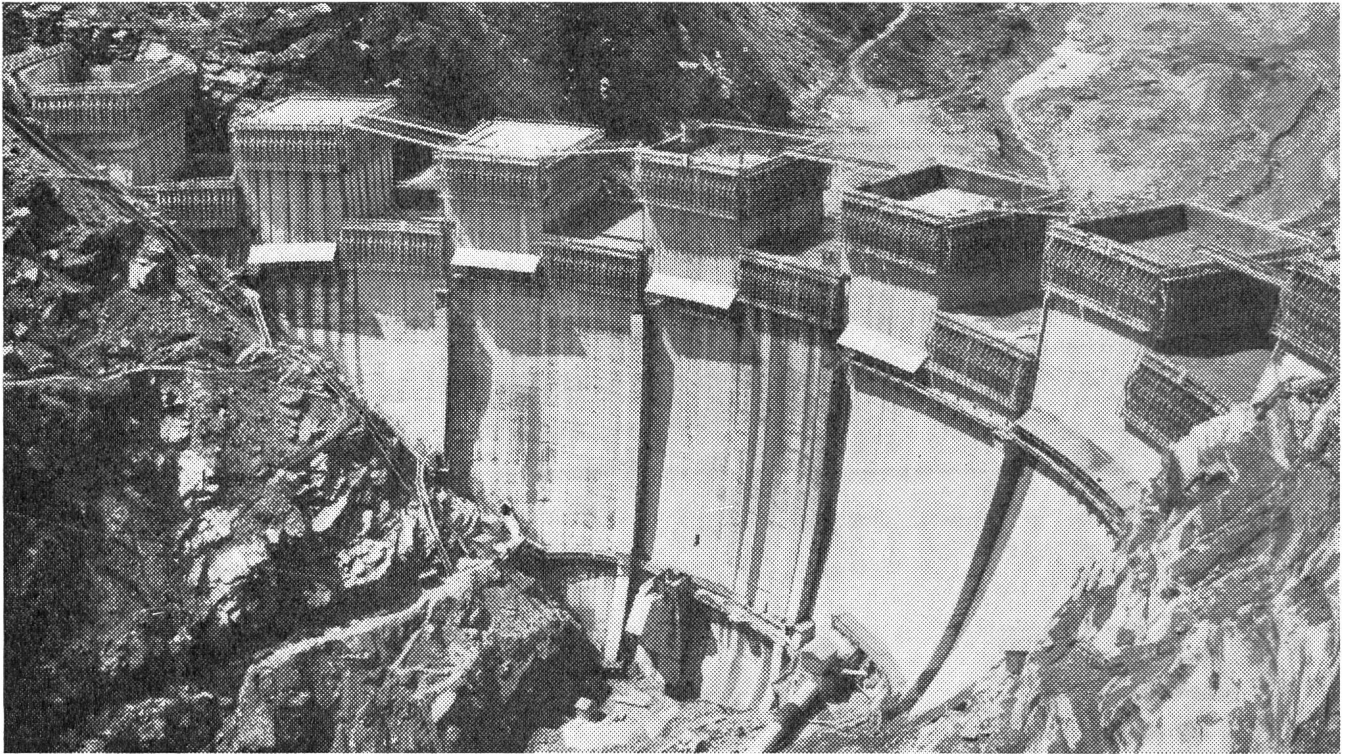
**Für die Zentrale
Safienplatz der
Kraftwerke Zervrella AG
liefern wir zwei
Vertikal-Dreiphasen-
generatoren von je
51000 kVA, 50 Hz,
750 U/min.**

**Mehr als 40% der ge-
samten schweizerischen
Energieförderung
werden durch Oerlikon-
Generatoren erzeugt!**

Maschinenfabrik Oerlikon • Zürich 50

OERLIKON

FRO-Be



STAUMAUER ZERVREILA (Kraftwerke Zervreila AG). Als Betonzusatz wird wie für die Staumauern Moiry und Zeuzier FRO-Be zugegeben, der auch für die Staumauern Totensee und Mattenalp Anwendung fand.

Der Zusatz für leichtverarbeitbaren, frostbeständigen Beton

FRO-Be vermindert im Frischbeton den Anmachwasserbedarf, verbessert die Verarbeitbarkeit, die Transport- und Pumpfähigkeit.

FRO-Be steigert im Fertigbeton die Frost- und Wetterbeständigkeit und erhöht die Widerstandsfähigkeit gegen Aggressivwasser.

Verlangen Sie kostenlose Beratung durch unsere Ingenieure.



Kaspar Winkler+Co.

FABRIK FÜR CHEMISCHE BAUSTOFFE - ZÜRICH 48-ALTSTETTEN
TEL. (051) 52 53 43 - BERN (031) 8 57 57 - LAUSANNE (021) 23 28 13