

Zeitschrift: Wasser- und Energiewirtschaft = Cours d'eau et énergie
Herausgeber: Schweizerischer Wasserwirtschaftsverband
Band: 48 (1956)
Heft: 5-6

Werbung

Nutzungsbedingungen

Die ETH-Bibliothek ist die Anbieterin der digitalisierten Zeitschriften auf E-Periodica. Sie besitzt keine Urheberrechte an den Zeitschriften und ist nicht verantwortlich für deren Inhalte. Die Rechte liegen in der Regel bei den Herausgebern beziehungsweise den externen Rechteinhabern. Das Veröffentlichen von Bildern in Print- und Online-Publikationen sowie auf Social Media-Kanälen oder Webseiten ist nur mit vorheriger Genehmigung der Rechteinhaber erlaubt. [Mehr erfahren](#)

Conditions d'utilisation

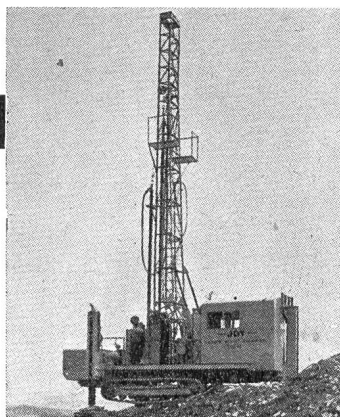
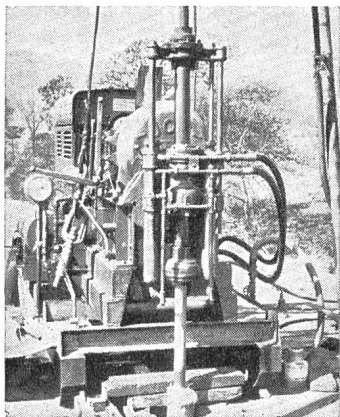
L'ETH Library est le fournisseur des revues numérisées. Elle ne détient aucun droit d'auteur sur les revues et n'est pas responsable de leur contenu. En règle générale, les droits sont détenus par les éditeurs ou les détenteurs de droits externes. La reproduction d'images dans des publications imprimées ou en ligne ainsi que sur des canaux de médias sociaux ou des sites web n'est autorisée qu'avec l'accord préalable des détenteurs des droits. [En savoir plus](#)

Terms of use

The ETH Library is the provider of the digitised journals. It does not own any copyrights to the journals and is not responsible for their content. The rights usually lie with the publishers or the external rights holders. Publishing images in print and online publications, as well as on social media channels or websites, is only permitted with the prior consent of the rights holders. [Find out more](#)

Download PDF: 08.01.2026

ETH-Bibliothek Zürich, E-Periodica, <https://www.e-periodica.ch>



JOY - Generalvertretung

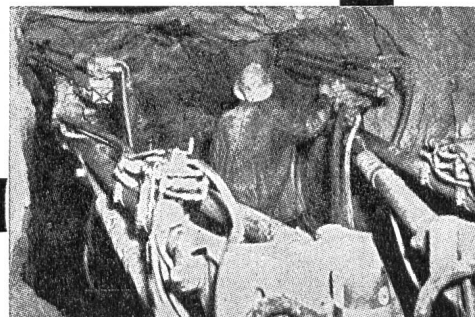
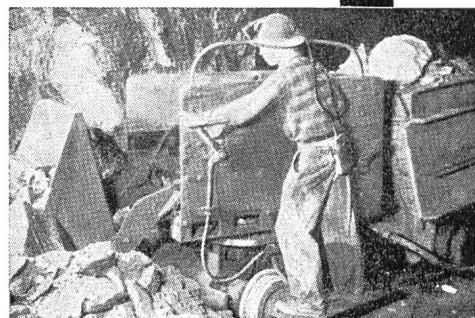
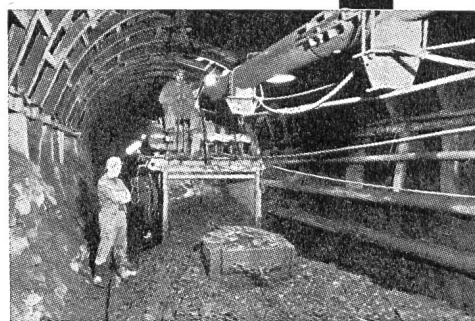
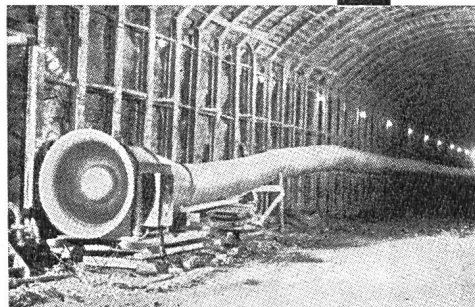
Preßluftwerkzeuge
Schrapperanlagen
Stollenbaumaterial
Sondierbohrmaschinen

Spezialkonstruktionen für Tunnel- und Stollenbau

Stollenschalungen, Einbaubogen, Betonierbühnen, Silos usw.

Baumaschinen

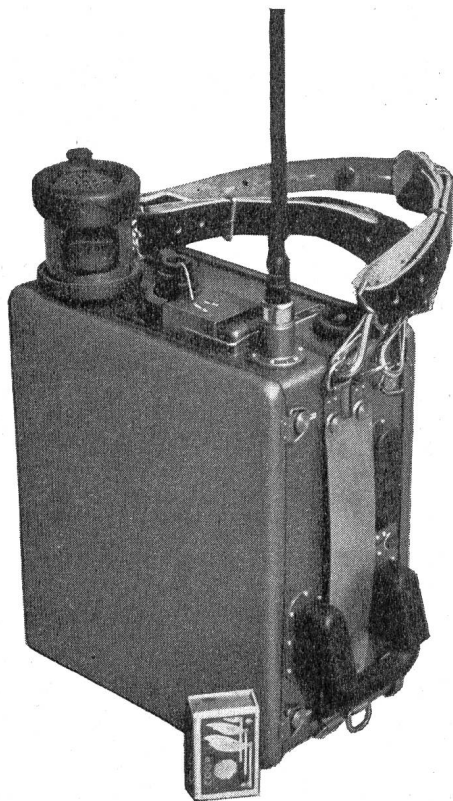
für Straßen-, Hoch- und Tiefbau
Sand- und Kiesaufbereitungsanlagen



**STAHLBAU
LAIS & BASEL**

Gegründet 1890

Telephon (061) 24 39 53



FM-UKW Radiotelefonie

schnell - sicher - störungsfrei
mit dem tragbaren Funksprechgerät

TELEFUNKEN TELEPORT IV

für: Baustellen, Vermessung, Leitungsunterhalt,
Seilbahnen, Lawinendienst, Bahndienst, Rettungs-
dienst, Flugfunk, Schiffsfunk



Technische Merkmale: Frequenzbereich 67 bis
174 MHz, 1-6 Kanäle, Tonfrequenzruf, Betrieb an
Netz oder Akkumulator für 8 Stunden Normalbetrieb,
vielseitige Ausbaumöglichkeiten, spritzwasserdich-
tes, wetterfestes Gehäuse
Masse: 280 x 210 x 60 mm, Gewicht: ca. 6 kg

Generalvertretung für die Schweiz

ELEKTRON AG

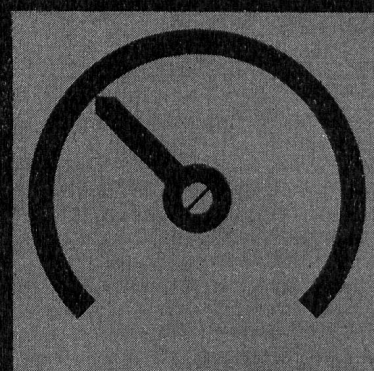
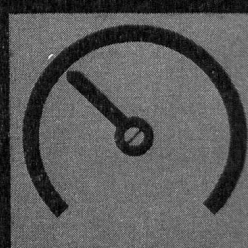
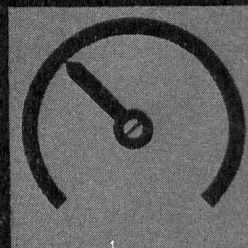
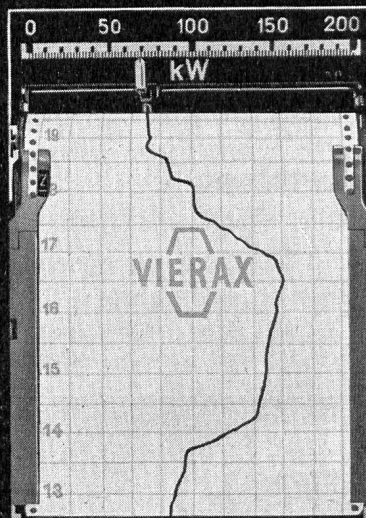
ZÜRICH 27 TELEFON (051) 25 59 10

Der raumsparende Linienschreiber
Abmessungen nur 144 x 192 mm
(nach VSM und DIN). – Ferrodyna-
mische und Drehspul-Meßwerke
zur Registrierung von Strom, Span-
nung, Wirk- oder Blindleistung,
Leistungsfaktor und Frequenz,
Hauptwertmesser für genaue Span-
nungsregistrierung.

Verlangen Sie bitte ausführliche
Unterlagen, wir beraten Sie gerne.



Aktiengesellschaft, Basel



CAMILLE BAUER

60 JAHRE



WALTER J. HELLER AG

Bauunternehmung

BERN

Schloßstraße 131

Stahl- und Maschinenbau AG

Horw (Luzern)

Entwurf, Lieferung und Montage von:

Stahlhochbauten

Brücken

Masten

Silos

Stahlwasserbauten

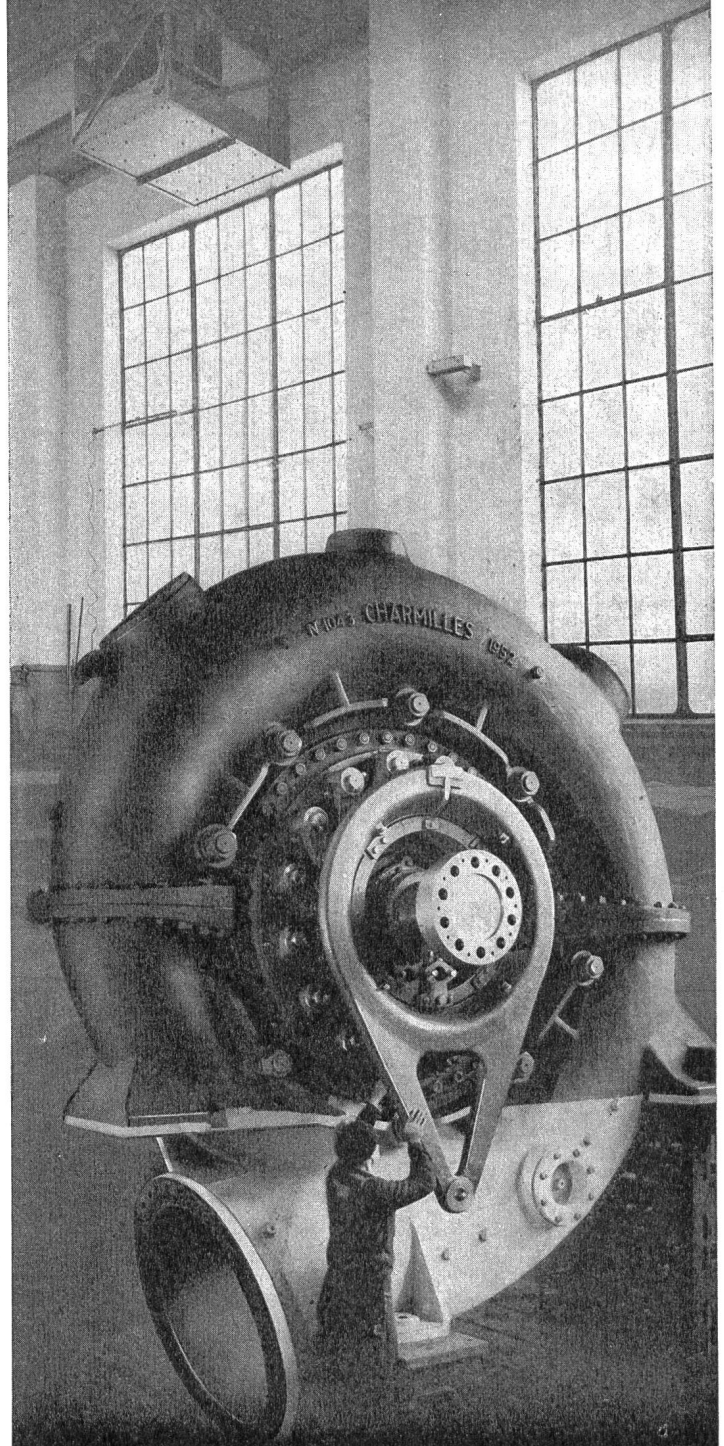
Druckleitungen

Krananlagen

Eigenes Ing.-Büro

Telephon (041) 3 77 67

**TURBINES
HYDRAULIQUES**



CHARMILLES

ATELIERS DES CHARMILLES S.A.
GENÈVE



RECHENREINIGUNGS-MASCHINEN
SANDABZUGVORR. PAT. BIERI
WASSERWIDERSTÄNDE
OELHYDR. ANTRIEBE FÜR SCHÜTZEN
STAHLBAU

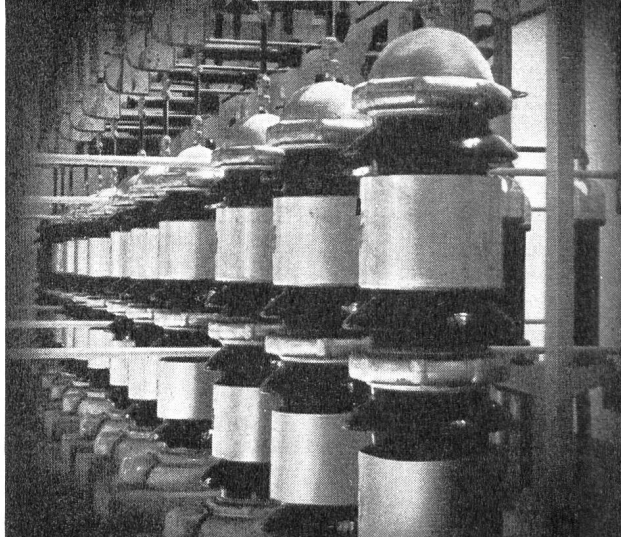
Beste Referenzen!

BIERI + SOHN

MASCHINENFABRIK

LIEBEFELD-BERN

**25 Jahre
Trocken-Messwandler**



A.-G. Emil Pfiffner & Cie.

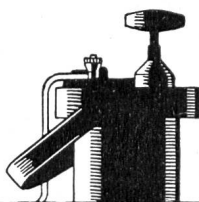
Fabrik elektrischer Spezial-Apparate

Hirschthal · Aarg.

Schaffler^{rs}
Elektr.

**Zünder,
Zündmaschinen,**

Meß- und
Prüfgeräte



ZURIMEX AG

ZUG, ALPENSTRASSE 16
TEL. (042) 4 38 22 - 4 38 23

Stump, BOHR AG

Spezialarbeiten des Tiefbaues

Bern

Kapellenstraße 22
(031) 2 46 22

ZÜRICH

Mühlebachstraße 8
(051) 34 54 66

Chur

Rigastraße 2
(081) 2 10 71

Locarno

Via Municipio 12
(093) 7 26 45

Sion

Porte Neuve 5
(027) 2 20 53



Rammsondierungen

Sondierbohrungen

Kernbohrungen

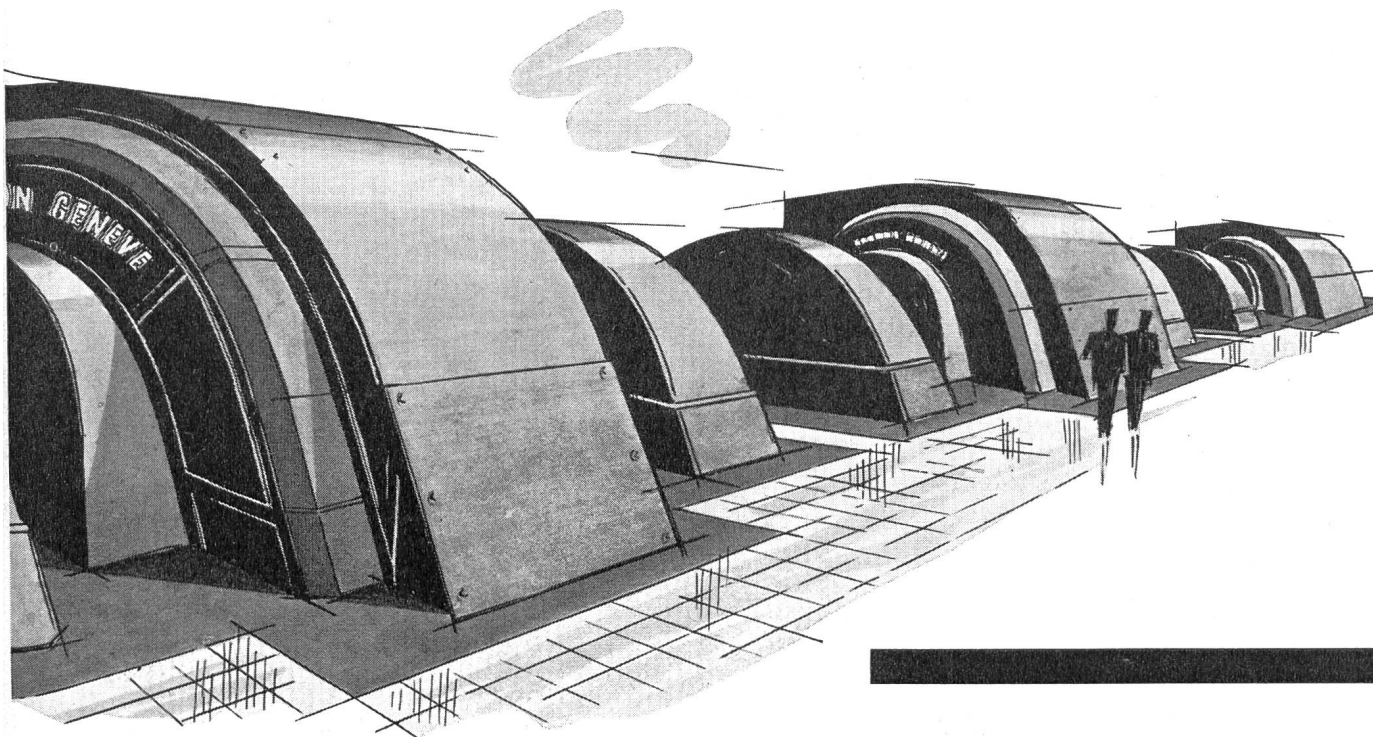
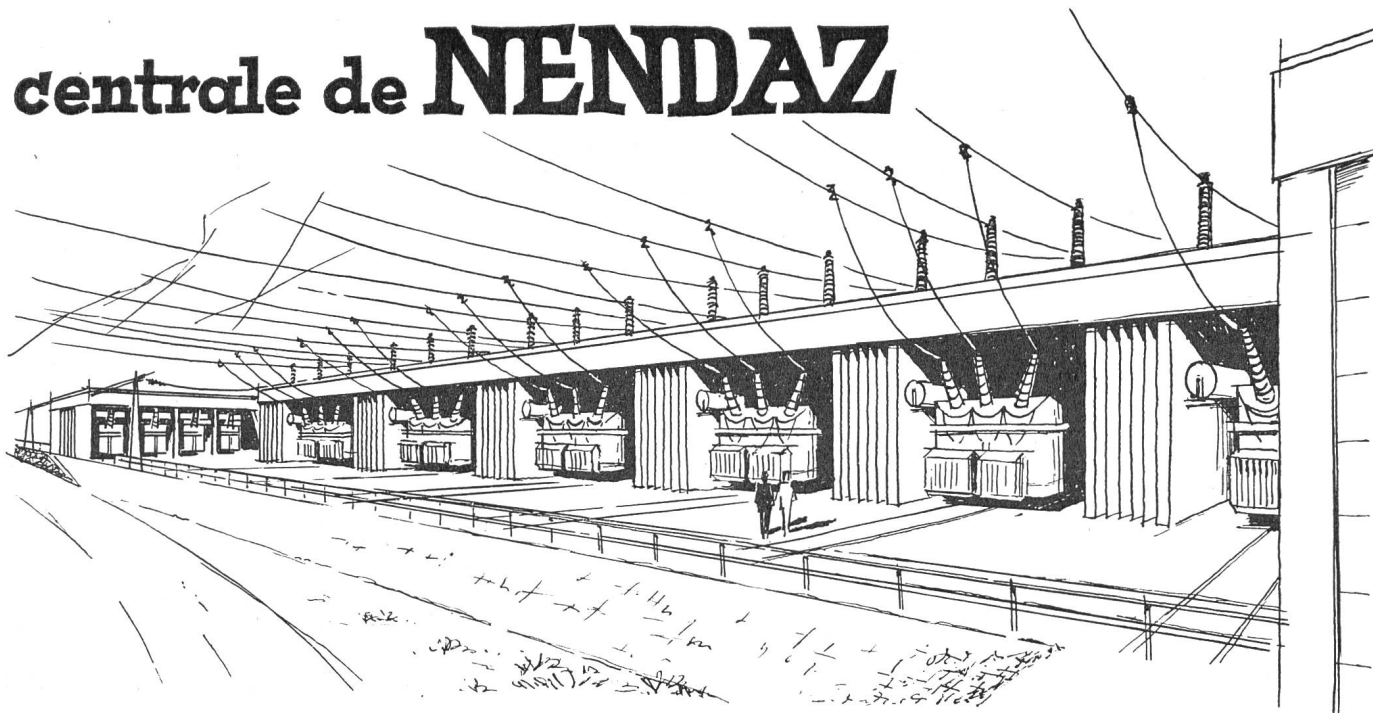
Zementinjektionen

Tongel- und chemische Injektionen

Grundwasserfassungen

Bohrpfähle

centrale de NENDAZ



Pour la centrale de NENDAZ, la plus puissante de Suisse, la S.A. des Ateliers de Sécheron livrera, en première étape:

- 4 autotransformateurs monophasés, dont un de réserve, formant un groupe triphasé, de 125 000 kVA, 260/147/13 kV, 50 Hz
- 3 transformateurs triphasés de 80 000 kVA, 13/260 kV, 50 Hz
- 2 alternateurs à axe horizontal de 80 000 kVA, 500 t/min

Alternateurs, transformateurs, traction électrique, redresseurs à vapeur de mercure sans pompes, régulateurs automatiques, matériel pour la soudure à l'arc

S.A. DES ATELIERS DE SÉCHERON / GENÈVE

Sécheron




Laufstege in Rohrkonstruktion
Eisenkonstruktionen Tanks
Werkzeuge Bauwerkzeuge

Steinemann
FLAWIL

BLESS & CO

Bauunternehmung

ZÜRICH – ST. GALLEN – CHUR



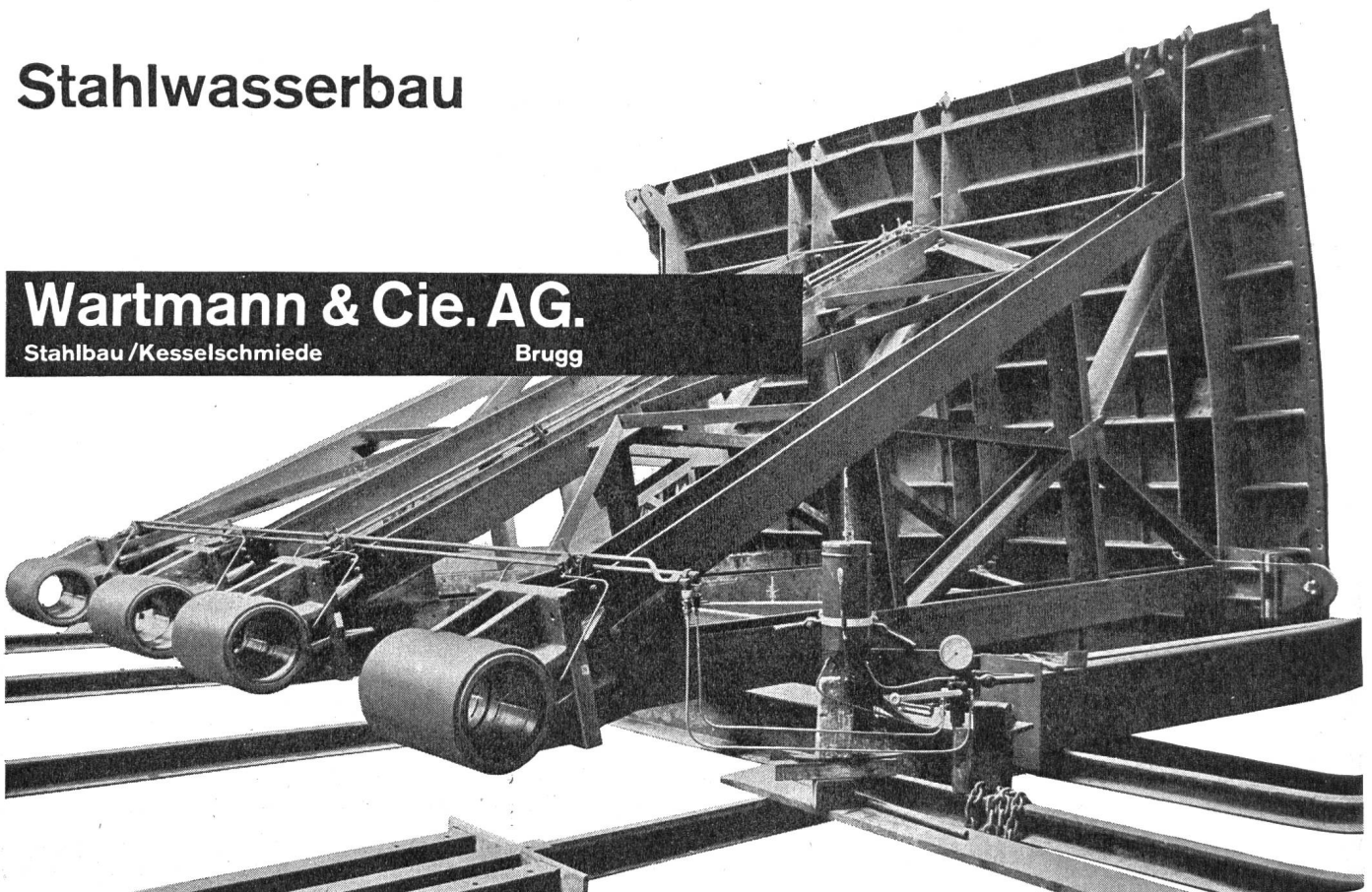
Wasserkraftanlagen
Wasserbau, Stollenbau
Straßenbau, Brückenbau

Stahlwasserbau

Wartmann & Cie. AG.

Stahlbau / Kesselschmiede

Brugg





Unser Beitrag zur Erstellung von Wasserkraftanlagen

Geräte für den Erdaushub
und Felsausbruch

Transportmaschinen

Sand- und Kies-
aufbereitungsanlagen

Betonieranlagen

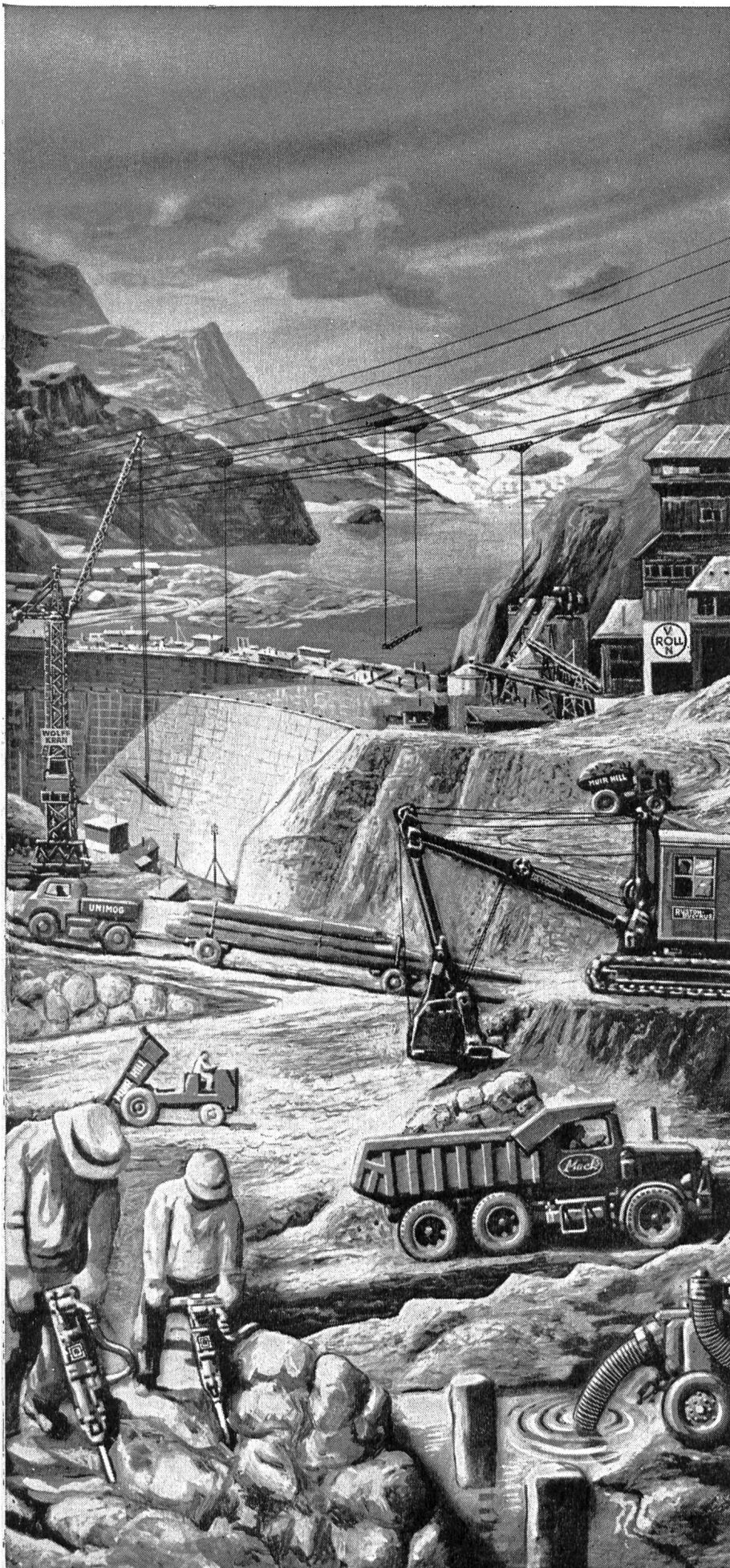
Stollenbaumaschinen

Sprengstoffe u. Zündmittel

Schneeräumungs-
maschinen und -geräte

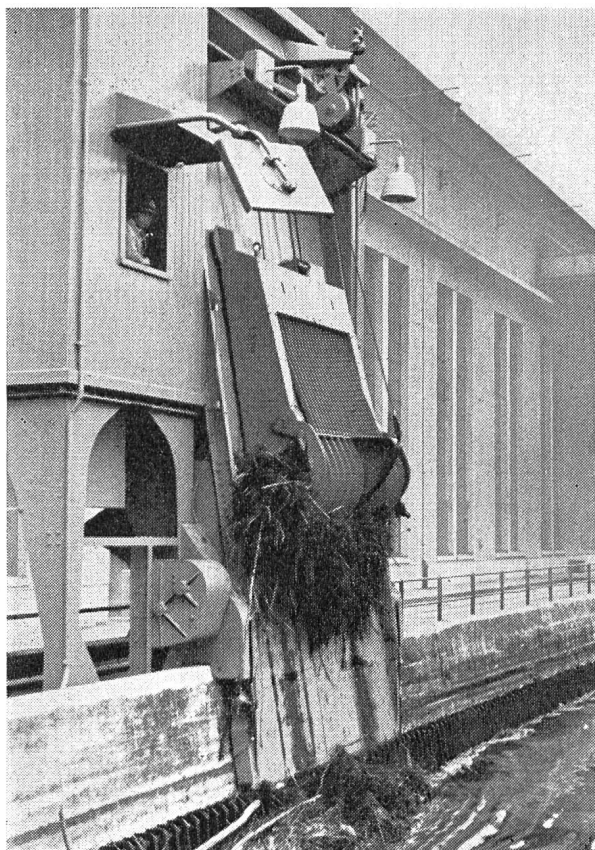
**Für jede Bauarbeit
die geeignete
Qualitätsmaschine**

Tel. (051) 23 17 50 Uraniastrasse 31



Zweigniederlassungen: Genf, Tel. (022) 8 15 45
Zollikofen-Bern Telephon (031) 65 01 06

Robert Aebi & Cie AG Zürich



Rechenreinigungs- Maschinen

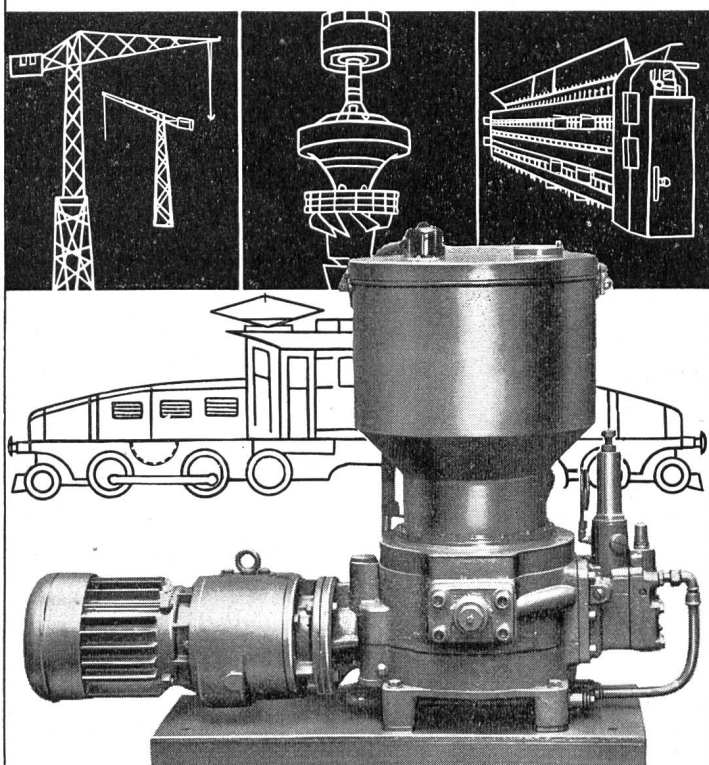
für Hoch- und Niederdruck-
Kraftwerke,
Kühlwasserfassungen
von therm. Zentralen,
Abwasserkläranlagen
usw.

Maschinenfabrik

JONNERET AG
Genf

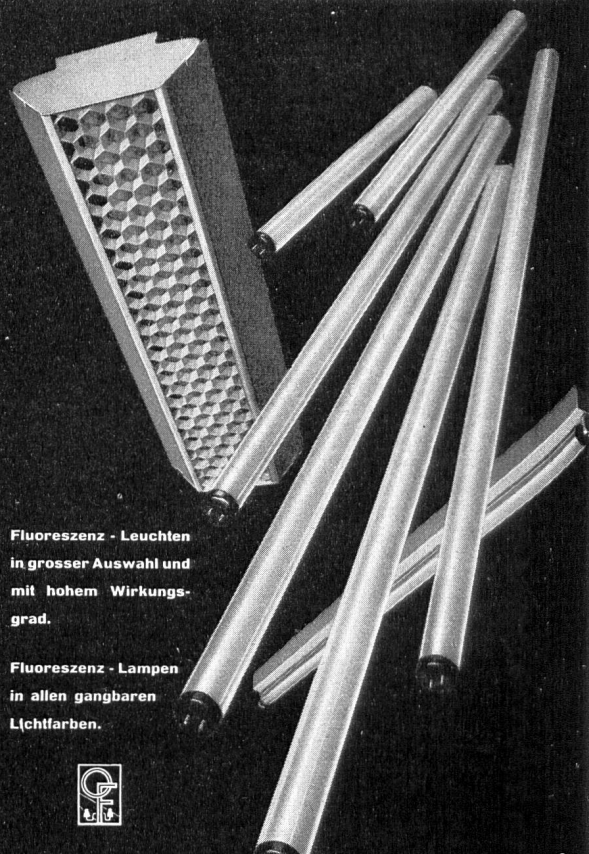
(Postfach: Jonction)

HELIOS-ZENTRALSCHMIERUNG



FRANZ GYSI SUHR-AARAU

AKTIENGESELLSCHAFT · TELEPHON (064) 2 39 66



Fluoreszenz - Leuchten
in grosser Auswahl und
mit hohem Wirkungs-
grad.

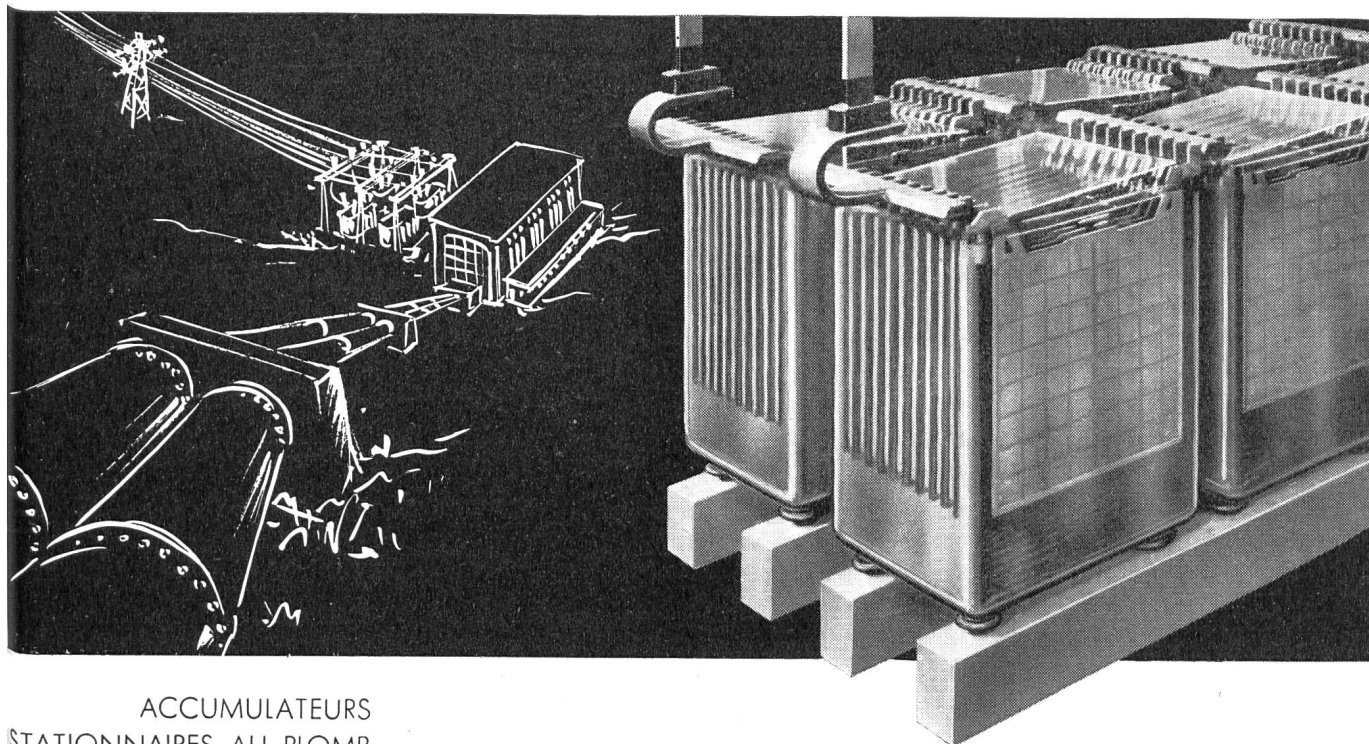
Fluoreszenz - Lampen
in allen gangbaren
Lichtfarben.



ELEKTROTECHNISCHE BEDARFSARTIKEL EN GROS

OTTO FISCHER AG ZÜRICH 5

SIHLQUAI 125 · POSTFACH ZÜRICH 23 · TELEPHON (051) 42 33 11

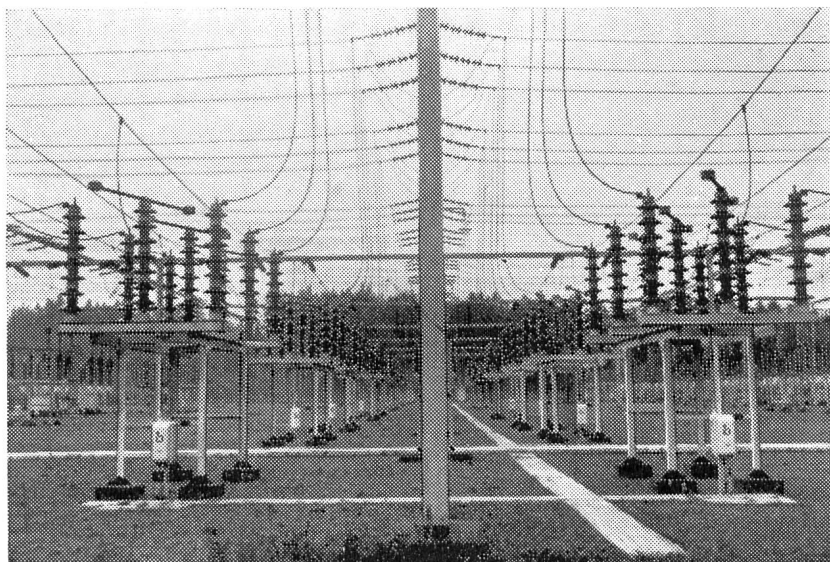


ACCUMULATEURS
STATIONNAIRES AU PLOMB
pour centrales électriques,
centraux téléphoniques, etc.

STATIONÄRE
BLEI-AKKUMULATOREN
für Elektrizitätswerke,
Telefonzentralen, usw.

LECLANCHÉ SA

YVERDON



Für viele der in den letzten Jahren erstellten Kraftwerke lieferten wir die kompletten Hochspannungsschaltanlagen (mit Ausnahme der Transformatoren und Leistungsschalter).

150 kV-Freiluft-Schaltanlage mit motorgesteuerten Trennschaltern.

Alpha A-G. Nidau (BIEL) Tel. (032) 2 46 92



Vevey

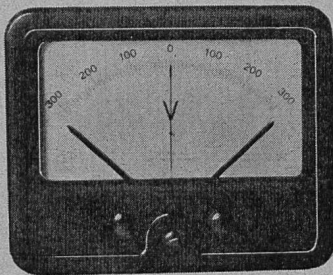
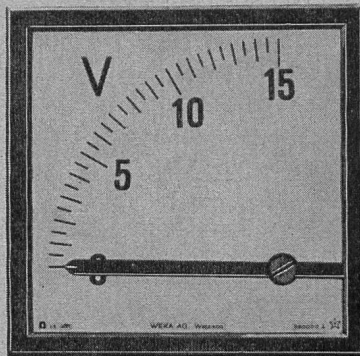
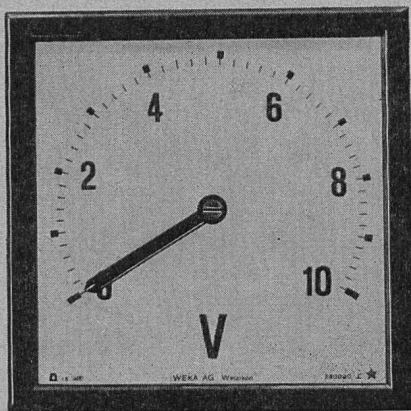
Turbines hydrauliques,
équipements mécaniques et
métalliques pour l'utilisation
des chutes d'eau.

Ateliers de Constructions Mécaniques de Vevey S.A.

Vevey/Suisse

Neue Schalttafel-Instrumente

WEKA



WEKA AG. WETZIKON-ZCH.

Abteilung Messinstrumente Tel..(051) 97 83 02

Quadrant-Instrumente

mit Zeigerachse rechts oder
im Zentrum, Typ Longscale
ab 100 μ A Endausschlag.

Kontakt-Instrumente


mit festen oder von außen
verstellbaren Minimum- und
Maximum-Kontakten

**Schock- und vibrationsfeste
Ausführung**




SULZER

Druckleitungen Speicherpumpen für Wasserkraftanlagen



Abzweigrohr zur Verteilleitung
der Zentrale Fionnay, Grande
Dixence S. A.; Betriebsdruck
96 at, mit Sulzer-Verstär-
kungskragen



Hochdruck-Speicherpumpe
für 4000 l/s und 400 m
Förderhöhe bei 1000 U/min,
Leistung 25100 PS,
in der Zentrale Grimsel
des Kraftwerkes Oberaar

In Ausführung:

Peccia:

410 m/13000 PS

Gougra-Motec:

628 m/30800 PS

GEBRÜDER SULZER
AKTIENGESELLSCHAFT
WINTERTHUR
SCHWEIZ

