

**Zeitschrift:** Wasser- und Energiewirtschaft = Cours d'eau et énergie  
**Herausgeber:** Schweizerischer Wasserwirtschaftsverband  
**Band:** 48 (1956)  
**Heft:** 4

## **Werbung**

### **Nutzungsbedingungen**

Die ETH-Bibliothek ist die Anbieterin der digitalisierten Zeitschriften auf E-Periodica. Sie besitzt keine Urheberrechte an den Zeitschriften und ist nicht verantwortlich für deren Inhalte. Die Rechte liegen in der Regel bei den Herausgebern beziehungsweise den externen Rechteinhabern. Das Veröffentlichen von Bildern in Print- und Online-Publikationen sowie auf Social Media-Kanälen oder Webseiten ist nur mit vorheriger Genehmigung der Rechteinhaber erlaubt. [Mehr erfahren](#)

### **Conditions d'utilisation**

L'ETH Library est le fournisseur des revues numérisées. Elle ne détient aucun droit d'auteur sur les revues et n'est pas responsable de leur contenu. En règle générale, les droits sont détenus par les éditeurs ou les détenteurs de droits externes. La reproduction d'images dans des publications imprimées ou en ligne ainsi que sur des canaux de médias sociaux ou des sites web n'est autorisée qu'avec l'accord préalable des détenteurs des droits. [En savoir plus](#)

### **Terms of use**

The ETH Library is the provider of the digitised journals. It does not own any copyrights to the journals and is not responsible for their content. The rights usually lie with the publishers or the external rights holders. Publishing images in print and online publications, as well as on social media channels or websites, is only permitted with the prior consent of the rights holders. [Find out more](#)

**Download PDF:** 18.02.2026

**ETH-Bibliothek Zürich, E-Periodica, <https://www.e-periodica.ch>**



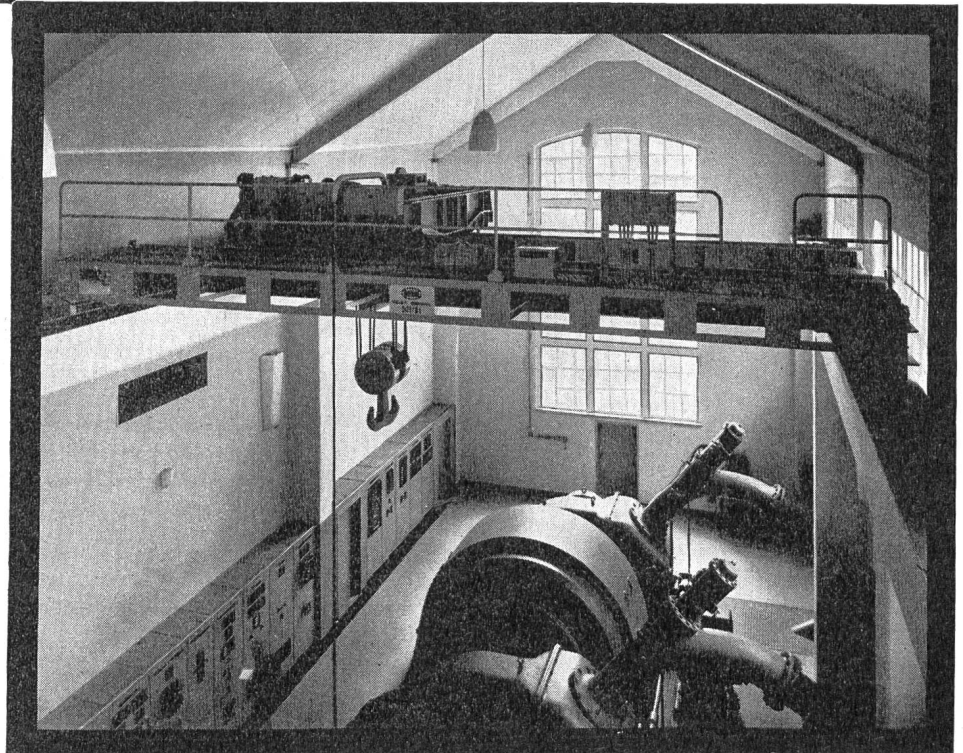
## Laufkrane in Kraftwerkzentralen

Die Anpassung der Krane an alle betrieblichen Anforderungen und die auch für das Auge gefällige Einfügung in die Architektur eines gepflegten Innenraumes ist unsere Spezialität.

Beispiel: Zentrale Bolzach  
Kraftwerk Isenthal  
des EW Altdorf

Verlangen Sie  
auch unsere Beratung

**Brun & Cie. AG Nebikon / LU**  
Telephon (062) 9 51 12



## Talsperren-, Straßen- u. Tunnel-Bau

**KRUPP** kompl. **Großaufbereitungsanlagen** für Betonzuschlagstoffe

**MENCK** Bagger von 0,6 bis 4,0 m<sup>3</sup>

**WESTFALIA** neue **Stollenlademaschinen**

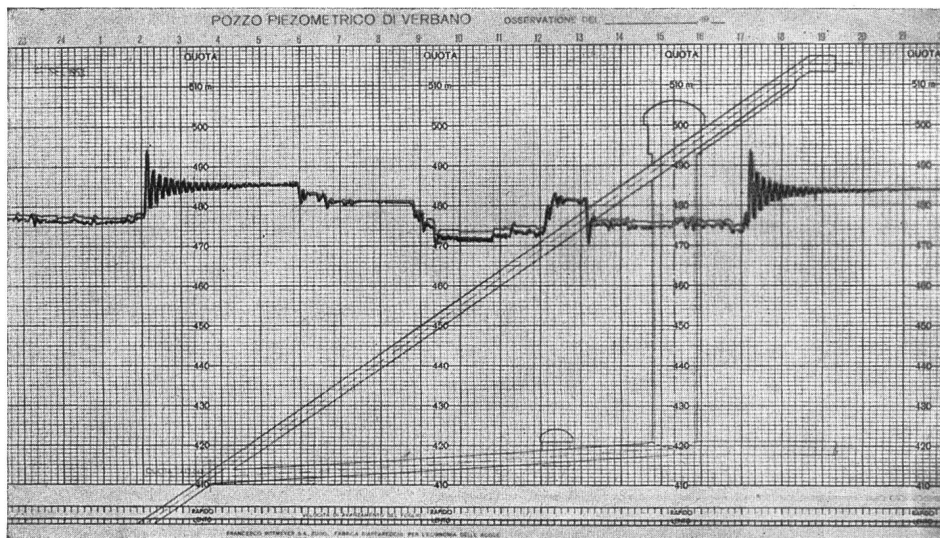
**DOLBERG-GLASER & PFLAUM GmbH** **Stollenwagen** und  
**Stollengleismaterial**

**KRUPP** Lastwagen 4,5 t und 5 t  
**Schwermuldenkipper** bis 20 t Nutzlast mit  
**Motorkompressorbremse**

Generalvertretung für die Schweiz:

**HEINRICH GERTSCH ZÜRICH 46**

Zehntenhausstraße 15 Telephon 051 / 46 64 90



### Officine Idroelettriche della Maggia, Locarno / Centrale di Verbano 128 000 kVA

Abschnitt vom ablaufenden Registrierstreifen des kombinierten Empfängers für das Wasserschloß.

Auf dem durchsichtigen Papier sind auf der Vorderseite die Spiegelschwankungen im Schrägschacht mit roter, auf der Rückseite die Schwankungen im Vertikalschacht mit blauer Tinte registriert. Der Querschnitt des Wasserschlosses ist dem Papierband aufgedruckt.

Normaler Papiervorschub: 20 mm/h, im Schnellgang: 20 mm/Minute. Unten zeigt die registrierte Horizontale durch ihre Höhenlage an, ob der normale oder der schnelle Papiervorschub in Tätigkeit ist.

## FRANZ RITTMAYER AG, ZUG

APPARATEBAU FÜR DIE WASSERWIRTSCHAFT

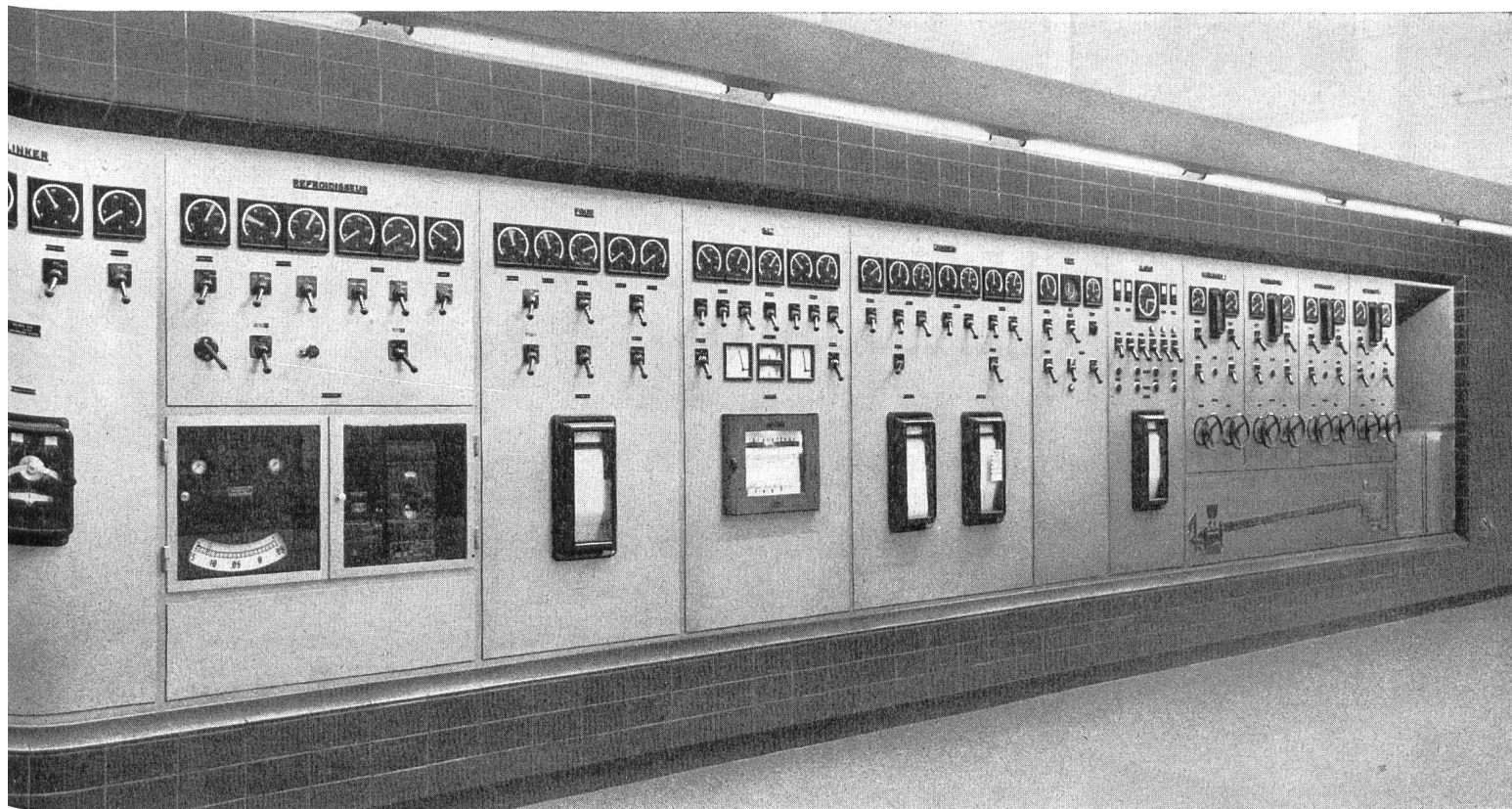
Das moderne Meßgerät mit Kreisskala und 250 Grad Ausschlag. Längere Skala bei geringerem Platzbedarf, parallaxfrei. Aus der Nähe genau ablesbar, aus der Ferne gut erkennbar. Unterbreiten Sie uns Ihr Meßproblem, wir beraten Sie gerne.

Aktiengesellschaft, Basel

# CAMILLE BAUER

Paulietto VSG





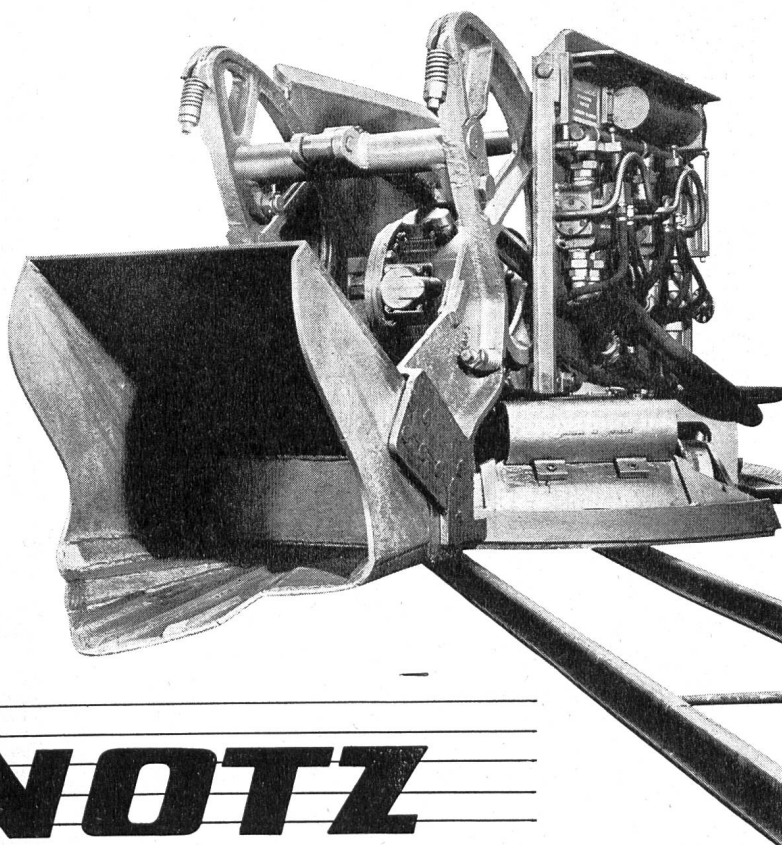
Meß- und Steuertableau mit angebautes Schreibpult

WEBER AG / FABRIK ELEKTROTECHNISCHER ARTIKEL UND APPARATE / EMMENBRÜCKE (LU)

Tel. (041) 5 22 47

Abt. Schalt- und Verteilanlagen

# Die neuen *Atlas Copco* Hochleistung- Stollenbagger



TYP*	Erforderl. Profilhöhe m	Schaufel- Inhalt l	Effekt. Leistung m <sup>3</sup> h	Gewicht kg	Schwenk- bereich m
LM 30	1.95	100 – 140	15	1750	2,2
LM 100	2.40	200 – 300	30	3500	2,8
LM 200	2.95	450 – 600	60	6100	3.8

\* andere Typen auf Anfrage

Kompressoren  
und  
Preßluftwerkzeuge

# NOTZ

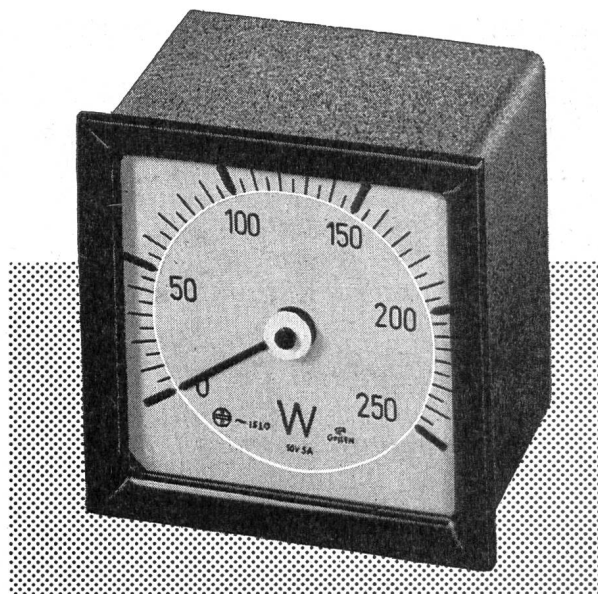
Notz & Cie AG, Biel





## ZU IHREM VORTEIL

werden GOSSEN-Meßgeräte mit Ringskalen gebaut. Der große Skalenbogen liegt mit dem Zeiger in einer Ebene. Das ergibt leichte und parallaxefreie Ablesung - selbst aus größerer Entfernung. Ringskalen-Geräte bestimmen das Aussehen der modernen Schalttafel.



Unsere gängigsten Baumuster: Schalttafelgeräte rund oder quadratisch für Einbau als Dreheisen-Meßgeräte

Drehpul-Meßgeräte für Gleichstrom

Drehpul-Meßgeräte mit Trockengleichrichter

Elektrodynamische Leistungsmesser

Leistungsfaktormesser

Verlangen Sie - unverbindlich - unsere Sonderdruckschriften für Ringskalen-Geräte

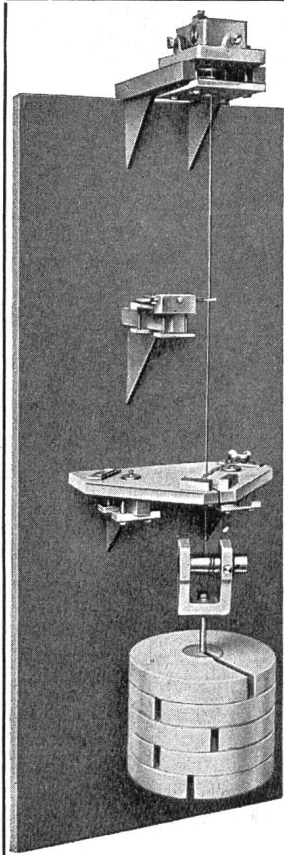


**ULRICH MATTER AG • WOHLER** AARGAU

ELEKTRISCHE MESSINSTRUMENTE

TELEPHON (057) 614 54

## STOPPANI BERN



### PENDEL

Apparate zur Kontrolle der  
Deformation von  
Staumauern  
(System Juillard)

### Wassermeßflügel

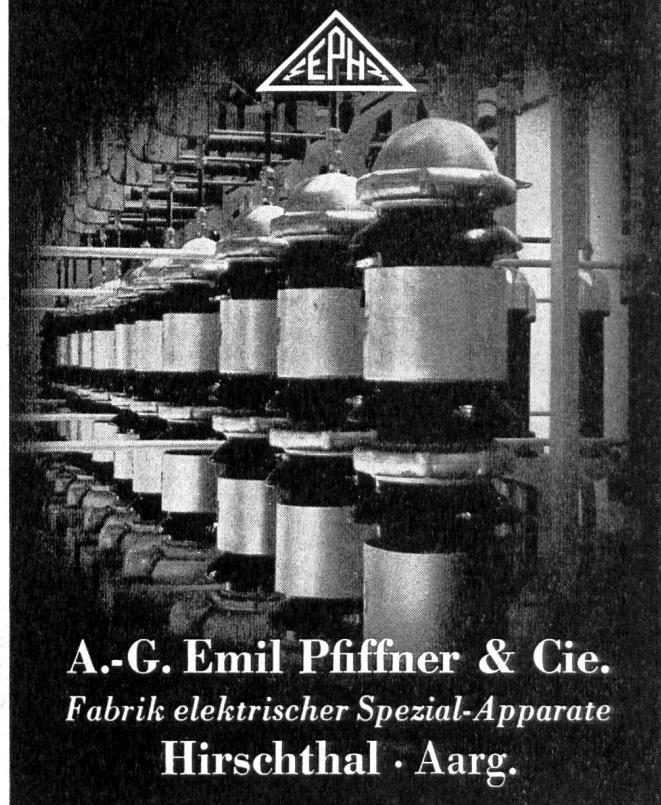
Mit offenem und geschlossenem  
Kontaktsystem

Impulszähler, Läutwerke, Stangen,  
Flügelböcke, Kabelwinden

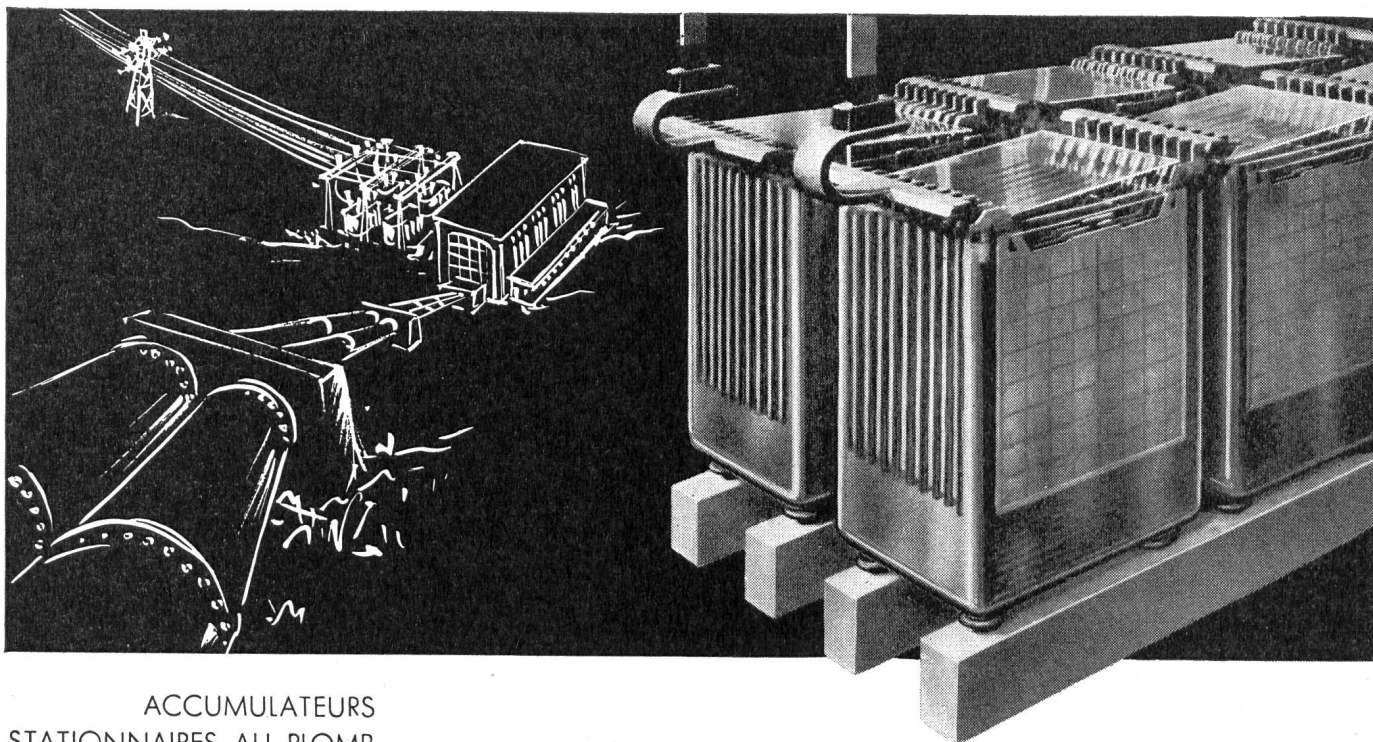
### Limnigraphen

**STOPPANI**

## 25 Jahre Trocken-Messwandler



**A.-G. Emil Pfiffner & Cie.**  
*Fabrik elektrischer Spezial-Apparate*  
**Hirschthal · Aarg.**



ACCUMULATEURS  
STATIONNAIRES AU PLOMB  
pour centrales électriques,  
centraux téléphoniques, etc.

STATIONÄRE  
BLEI-AKKUMULATOREN  
für Elektrizitätswerke,  
Telefonzentralen, usw.

# LECLANCHÉ SA

YVERDON



**ROB. RÜESCH** ING.

**BAUUNTERNEHMUNG**

**SCHWANDEN / GL**

---

**ALLGEM. TIEFBAU**

**STOLLENBAU**

***Stump*, BOHR AG**

Spezialarbeiten des Tiefbaues

**Zürich**  
Mühlebachstraße 8  
(051) 34 54 66

**Chur**  
Rigastraße 2  
(081) 2 10 71

**Bern**  
Kapellenstraße 22  
(031) 2 46 22



**Rammsondierungen**

**Sondierbohrungen**

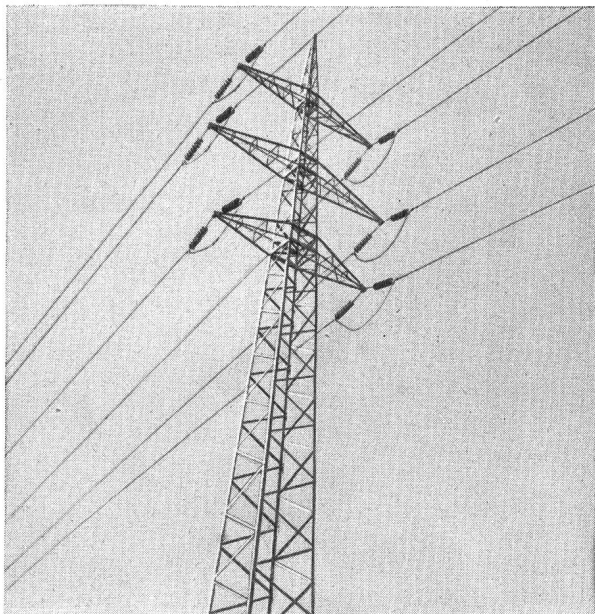
**Kernbohrungen**

**Zementinjektionen**

**Tongel- und chemische Injektionen**

**Grundwasserfassungen**

**Bohrpfähle**



## Verzinkung im Vollbad

nach fachmännischem Urteil

der beste **Rostschutz**

für den gesamten Eisenbau

Unsere Spezialität:

Verzinkung von Großkonstruktionen  
für Kraftwerksbauten und Übertra-  
gungsleitungen

VERZINKEREIWERKE

# AG KUMMLER & MATTER, Däniken / SO

Telefon (062) 61154/55 / Bäder bis zu 20 m Länge Geleiseanschluß Großer Lagerplatz

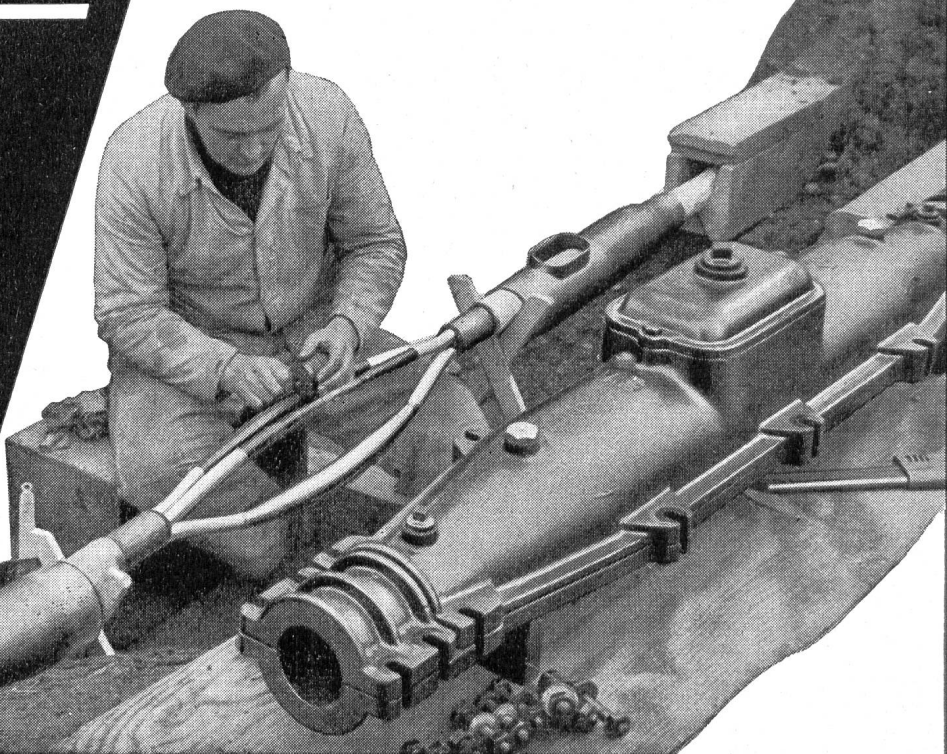
## Cortaillod



**Cortaillod** hat von jeher den beiden wich-  
tigsten, die Betriebssicherheit von Kabelarmaturen  
bestimmenden Faktoren, die größte Aufmerksam-  
keit geschenkt:

Erstklassiges Material  
Einwandfreie Montage

**SOCIÉTÉ D'EXPLOITATION DES CABLES ÉLECTRIQUES**





# UTO KRANE



Tel. 051 / 52 53 10

Schindler-Aufzug- und Uto-Kran-Fabrik AG., Zürich

leistungsfähig - wirtschaftlich

## BAUTENSCHUTZ

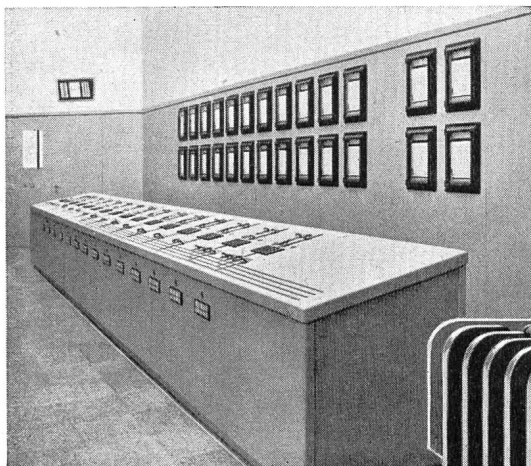


Korrosionsschutz  
von Druckrohren:  
Sandstrahlen,  
Spritzverzinken  
INERTOL - Anstrich

SIEGFRIED

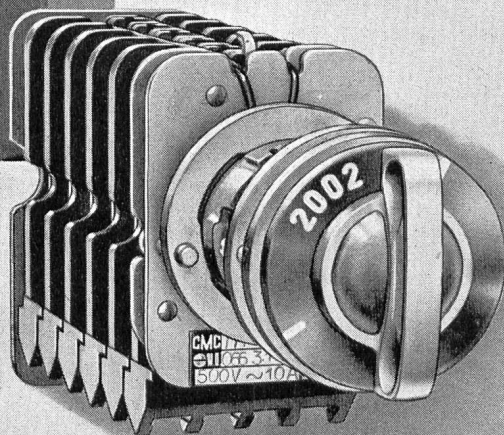
**keller** co

WALLISELLEN-ZH TEL. 051 / 93 32 32



Kommandoraum Mettlen

## KOMMANDORÄUME



## KOMMANDOSCHALTER

**CMC** CARL MAIER & CIE

Fabrik elektrischer Apparate und Schaltanlagen

SCHAFFHAUSEN

TEL. 053 56131



## Drahtseile

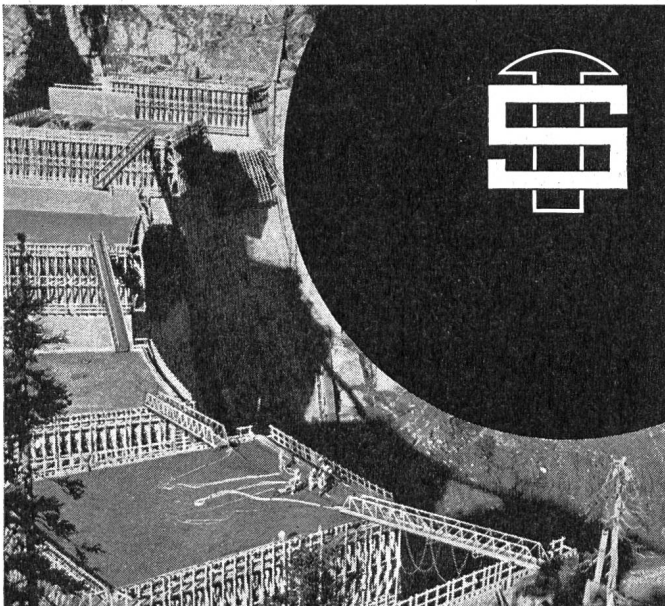
*verschlossener Bauart  
für Personen-Schwebbahnen und Lasten-Bahnen*

### Sechseck-Geflecht

KRATZENDRAHT • FEDERDRAHT

**FELTEN & GUILLEAUME CARLSWERK  
EISEN u. STAHL AG • KÖLN-MÜLHEIM**

**VERTRETER: KÄGI & CO • WINTERTHUR**



**Laufstege in Rohrkonstruktion  
Eisenkonstruktionen Tanks  
Werkzeuge Bauwerkzeuge**

**Steinemann**  
**FLAWIL**

## Behälteranhänger für Zementtransporte

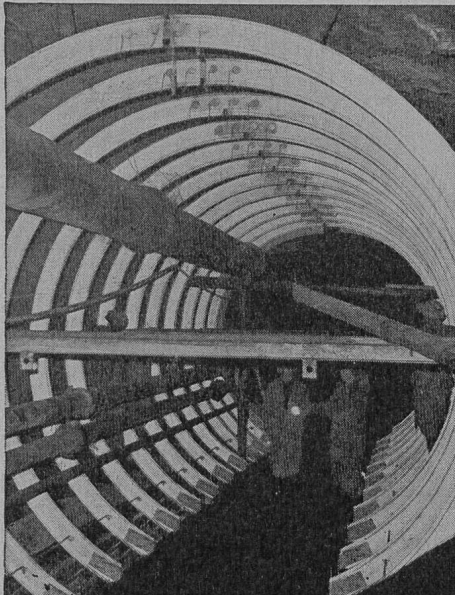


in  
1- und 2achsiger  
Ausführung

**G. SCHELLING AG, BASEL**

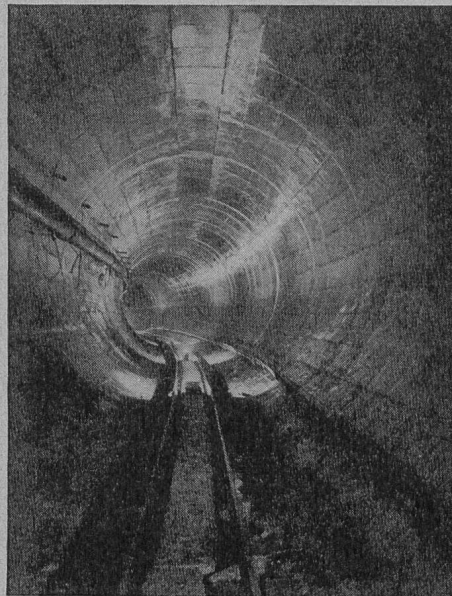
Konstruktionswerkstätte Schönaustraße 80, Telephon (061) 32 41 70





Druckstollen Dixence—Bagnes, 8500 m lang  
Lehrbogen für die Stollenschalung

**Stollenbau  
Wasserbau  
Brückenbau  
Staumauern  
Industriebau  
Silos  
Pfählungen**



Kraftwerk Rossens  
Druckstollen Ø 5 m

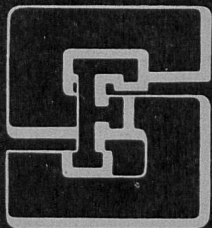
# **Ed. Züblin & Cie. A.-G.**

**Hoch- und Tiefbau**

**Zürich**

Sitten - Lausanne - Lugano - MuttENZ

**Basel**



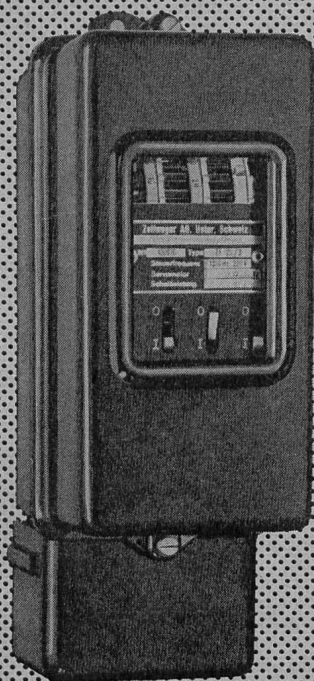
**FRANZ STIRNIMANN A.G.**  
BAUMASCHINENFABRIK OLTEN



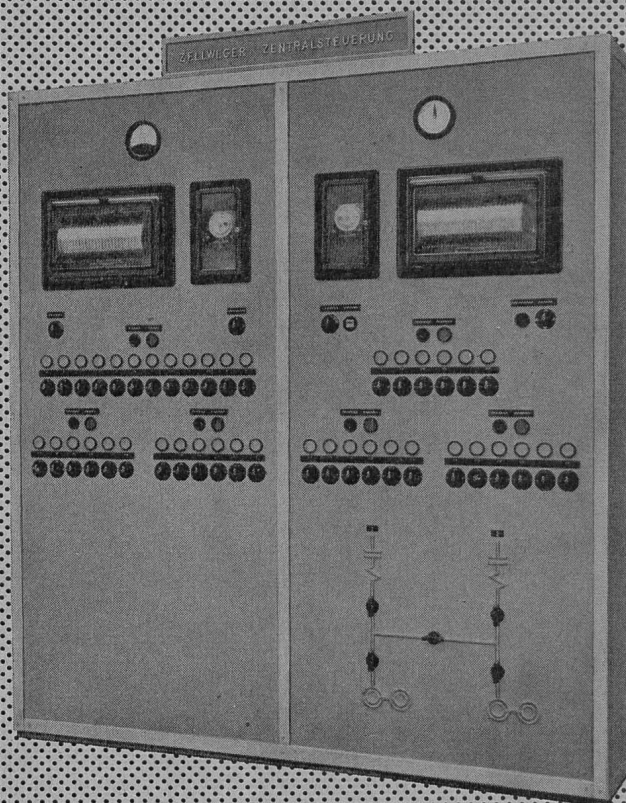
LETOURNEAU-WESTINGHOUSE COMPANY



*Zellweger*  
**USTER**



Empfänger ZE 22/3  
für 3 Doppelbefehle



Kommandogerät für 41 Doppelbefehle in Zürich-Oerlikon

Schweiz	{	Zürich
		Neuenburg
		Chur
Europa und Übersee	{	Berlin
		Köln
		Bremen
		Dortmund
		Salzburg
		Antwerpen
		Den Haag
		Sydney
		Brisbane

sind einige der großen — neben den vielen kleineren — Städten, in welchen sich die

## «ZELLWEGER»- Zentralsteuerungsanlagen

seit vielen Jahren durch ihre unübertroffenen Vorteile bewähren.