

Zeitschrift: Wasser- und Energiewirtschaft = Cours d'eau et énergie
Herausgeber: Schweizerischer Wasserwirtschaftsverband
Band: 48 (1956)
Heft: 4

Werbung

Nutzungsbedingungen

Die ETH-Bibliothek ist die Anbieterin der digitalisierten Zeitschriften auf E-Periodica. Sie besitzt keine Urheberrechte an den Zeitschriften und ist nicht verantwortlich für deren Inhalte. Die Rechte liegen in der Regel bei den Herausgebern beziehungsweise den externen Rechteinhabern. Das Veröffentlichen von Bildern in Print- und Online-Publikationen sowie auf Social Media-Kanälen oder Webseiten ist nur mit vorheriger Genehmigung der Rechteinhaber erlaubt. [Mehr erfahren](#)

Conditions d'utilisation

L'ETH Library est le fournisseur des revues numérisées. Elle ne détient aucun droit d'auteur sur les revues et n'est pas responsable de leur contenu. En règle générale, les droits sont détenus par les éditeurs ou les détenteurs de droits externes. La reproduction d'images dans des publications imprimées ou en ligne ainsi que sur des canaux de médias sociaux ou des sites web n'est autorisée qu'avec l'accord préalable des détenteurs des droits. [En savoir plus](#)

Terms of use

The ETH Library is the provider of the digitised journals. It does not own any copyrights to the journals and is not responsible for their content. The rights usually lie with the publishers or the external rights holders. Publishing images in print and online publications, as well as on social media channels or websites, is only permitted with the prior consent of the rights holders. [Find out more](#)

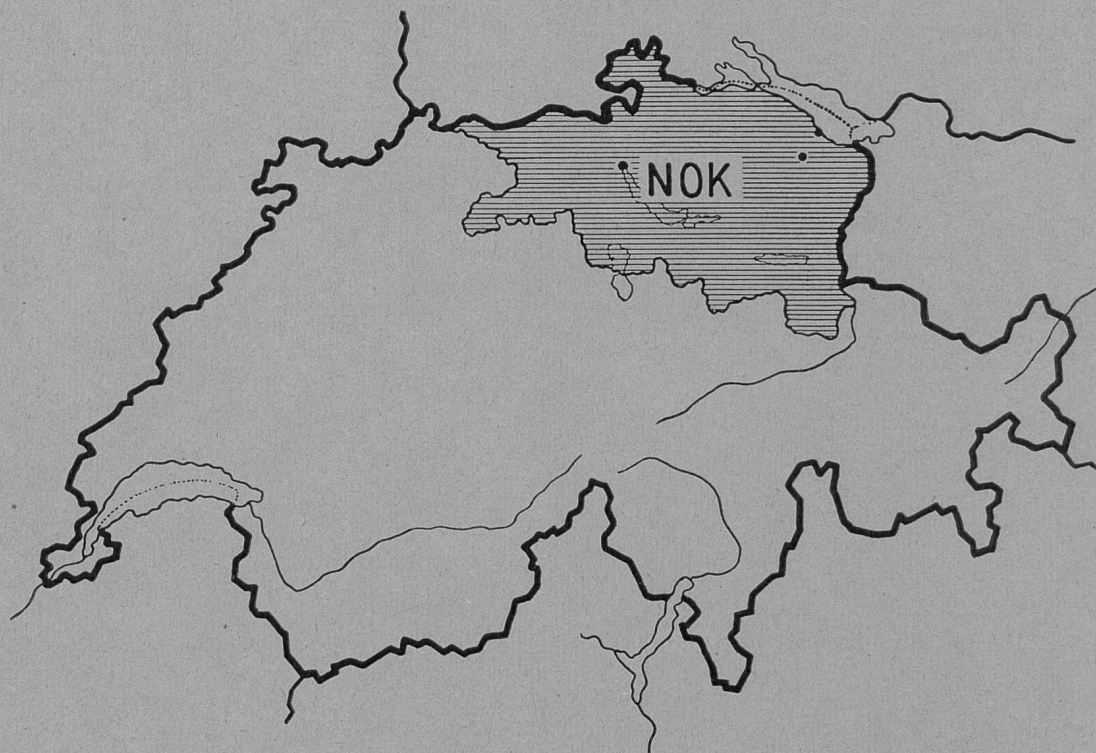
Download PDF: 19.04.2026

ETH-Bibliothek Zürich, E-Periodica, <https://www.e-periodica.ch>



NORDOSTSCHWEIZERISCHE KRAFTWERKE AG BADEN

**Gemeinschaftsunternehmung der Kantone
Zürich Aargau Thurgau Schaffhausen St.Gallen
Appenzell Glarus Zug**



Versorgungsgebiet der NOK im Rahmen der Schweiz

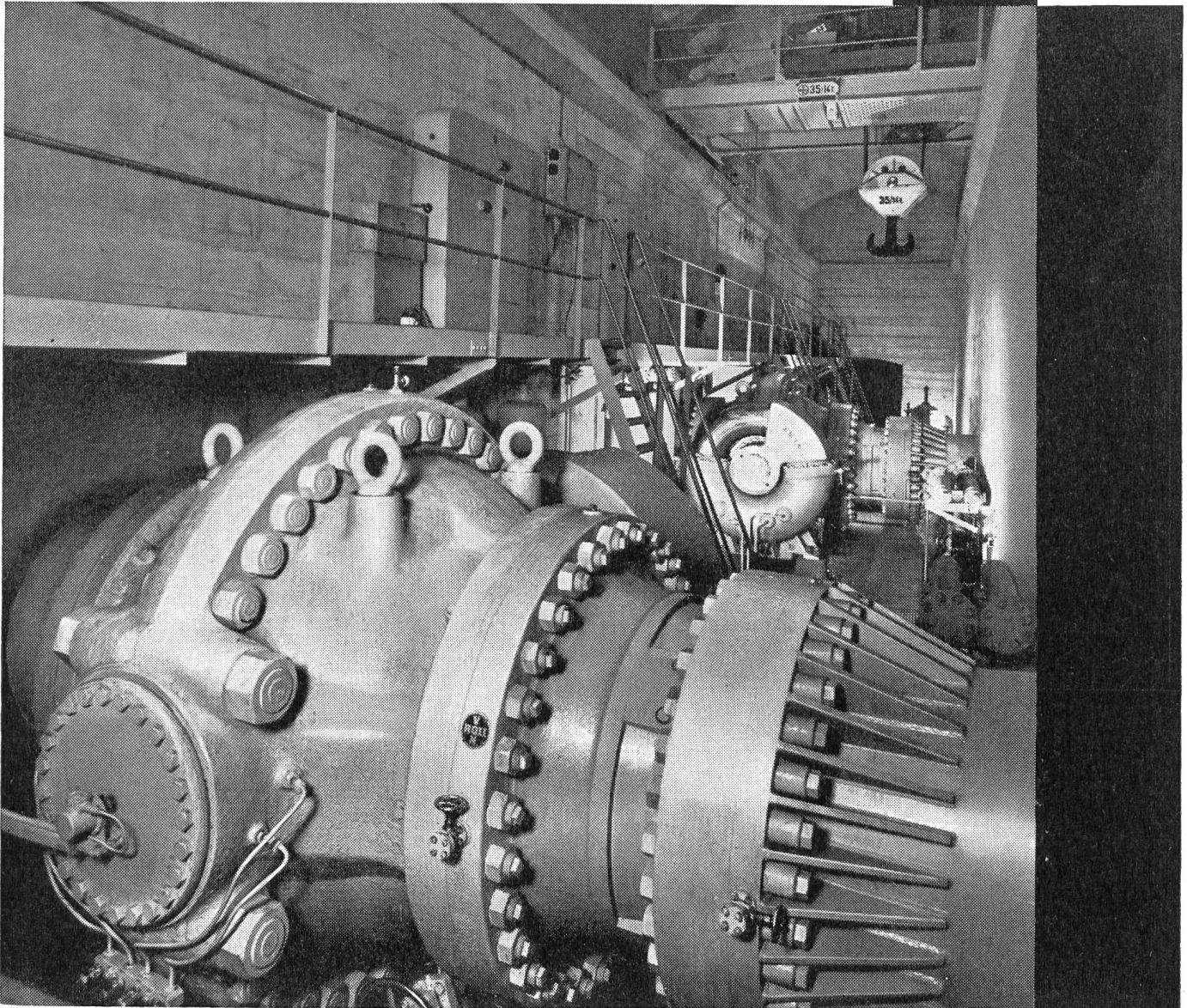
Energieverbrauch der Schweiz 1954/55

14 Milliarden kWh

Energieumsatz der NOK 1954/55

2,6 Milliarden kWh

Erzeugnisse für Kraftwerke

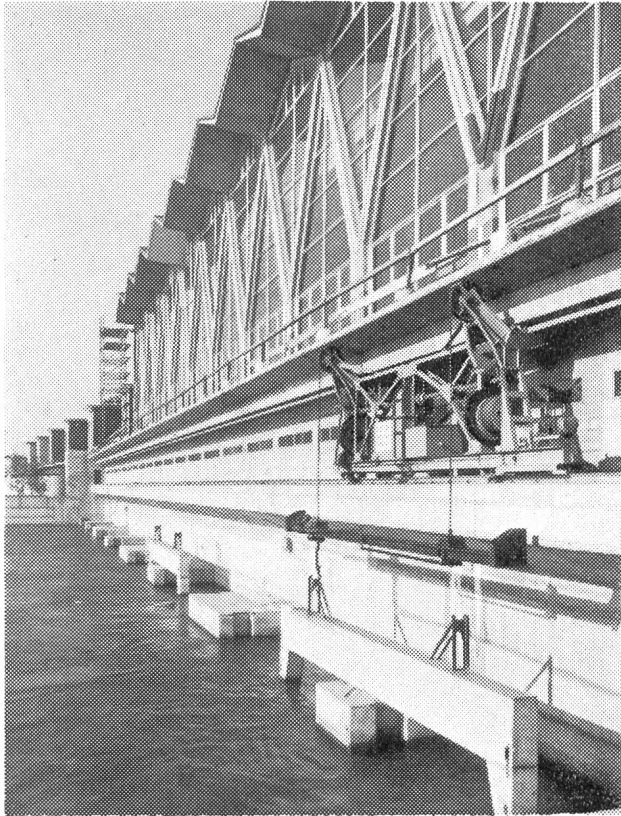


*Schieberkammer mit Drehschiebern
als Turbinenabschluss in
einem schweizerischen Kraftwerk*

VON ROLL

Gesellschaft der
Ludw. von Roll'schen Eisen-
werke AG., Werke in Gerlafingen,
Klus, Choindoz, Rondez, Olten,
Bern (Schweiz)

Komplette Wehranlagen; Schützen und Windwerke, Wehr- und Maschinenhauskrane, Kanalschieber, Rechenreinigungsmaschinen; Abschlußorgane für Hochdruckleitungen, automatisch arbeitende Rohrbruchsicherheitsorgane, Absperrorgane für Grundablässe, Drehschieber mit Drehkolbenantrieb, Ringschieber, Drosselklappen, Hochdruckarmaturen, Leitungsnetze für Öl- und Kühlwasseranlagen; Stand- und Luftseilbahnen für Personen- und Materialtransporte; Baumaschinen für den Stauwehrrbau.



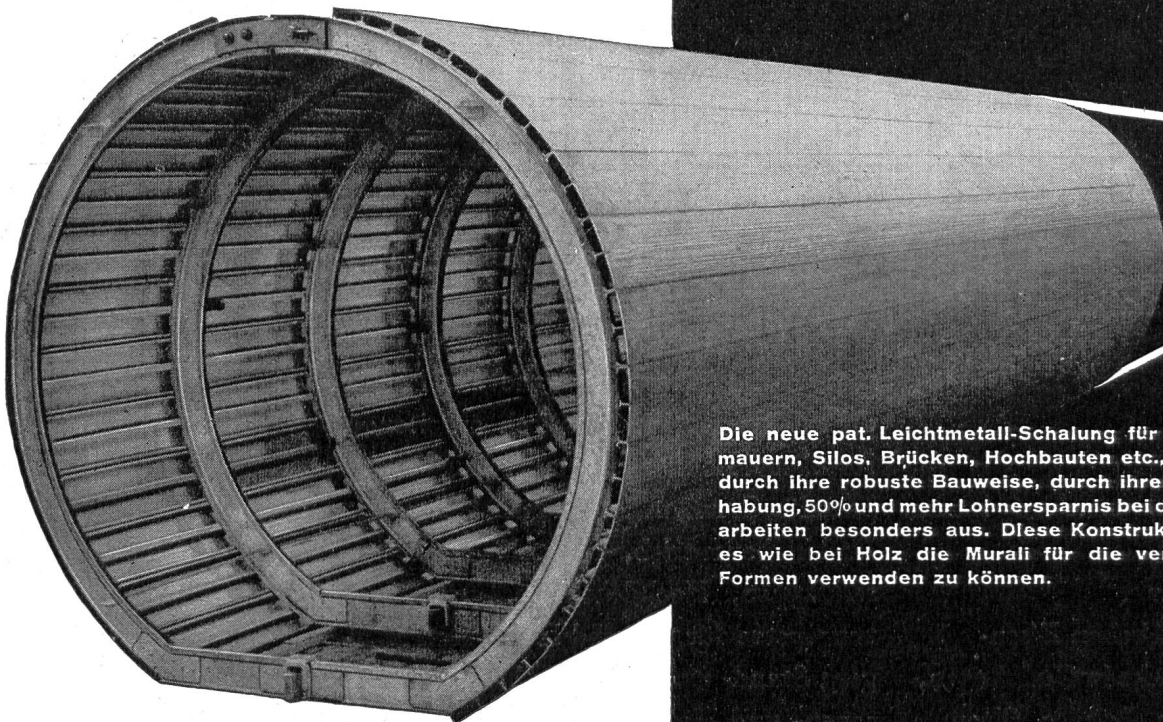
Dammbalkenaufzug Kraftwerk Birsfelden

**60 Jahre Erfahrung
im Hebezeugbau
für Kraftwerke**

**MASCHINENFABRIK
RÜEGGER & CO. AG
BASEL**

Aeberli

Stollen-Schalung



Die neue pat. Leichtmetall-Schalung für Stollen, Stau-
mauern, Silos, Brücken, Hochbauten etc., zeichnet sich
durch ihre robuste Bauweise, durch ihre leichte Hand-
habung, 50% und mehr Lohnersparnis bei den Schalungs-
arbeiten besonders aus. Diese Konstruktion gestattet
es wie bei Holz die Murali für die verschiedensten
Formen verwenden zu können.

Alb. Aeberli

Konstruktionswerkstätte Zürich 38
Albisstraße 62 Tel. 45 13 28

BLESS & CO

Bauunternehmung

ZÜRICH - ST. GALLEN - CHUR



Wasserkraftanlagen
Wasserbau, Stollenbau
Straßenbau, Brückenbau

Stahl- und Maschinenbau AG

Horw (Luzern)

Entwurf, Lieferung und Montage von:

Stahlhochbauten

Brücken

Masten

Silos

Stahlwasserbauten

Druckleitungen

Krananlagen

Eigenes Ing.-Büro

Telephon (041) 3 77 67

Trägerfrequenz-Technik

Systeme über Hochspannungsleitungen, kombiniert mit automatischen Telephonzentralen für Kraftwerke sowie zur Fernmessung, Fernsteuerung und Fernsignalisierung. Trägerfrequenz-Systeme für kurze oder große Distanzen über Telephonkabel und -Freileitungen.

Weitere HASLER-Erzeugnisse

- Telephonzentralen und -Apparate
- Drahtlose Nachrichtengeräte
- Telegraphiesysteme
- Einzelapparate und Bestandteile

Hasler^{AG}Bern
WERKE FÜR TELEPHONIE UND PRÄZISIONSMECHANIK

7811H



LEISTUNGS

UND

FREQUENZ

REGULIERUNG

**IHRE INVESTIERUNG IN EINE
HONEYWELL-LEISTUNGS- UND FREQUENZ-
REGULIERUNG BRINGT IHNEN:**

- Ersparnisse in Franken
- Verbesserte Qualität
- Maximale Leistung
- Größte Wirtschaftlichkeit
- Die Einfachheit des Systems und die viel erprobten Komponenten garantieren für minimalen Unterhalt

Dürfen wir Sie beraten?

Wählen Sie (051) 34 40 40 auf Ihrem Telephon

**HÖSCHGASSE 45
ZÜRICH 8**

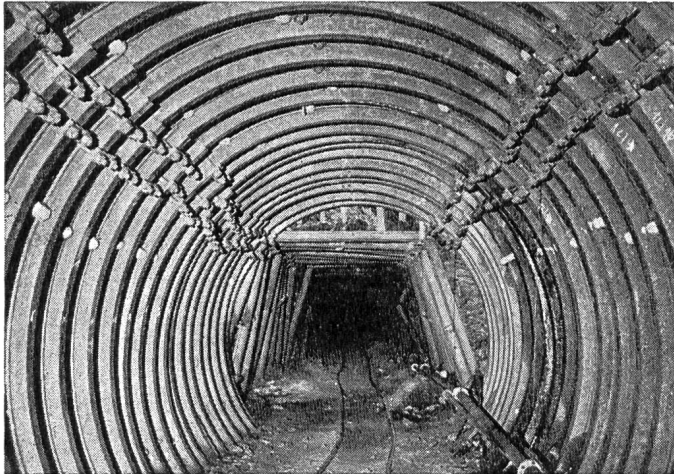
Honeywell

MONTREUX
Av. Kursaal 2 Tél. (021) 6 50 61

S. A.

POUR LA VENTE DE MACHINES D'ENTREPRISES

STOLLENBAU



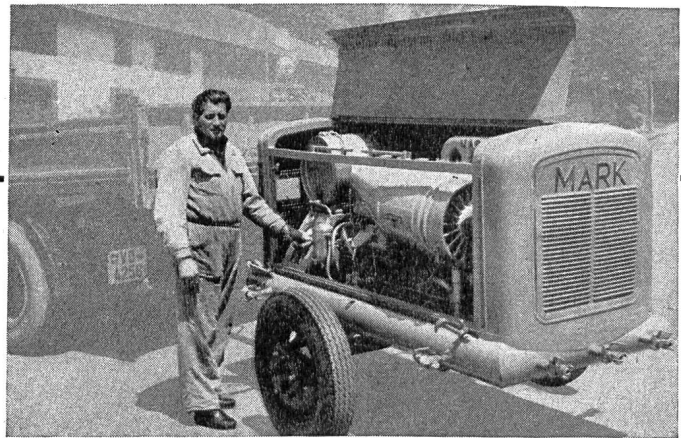
3teiliger TH. Ausbau
Fabrikation Wartmann / Schweiz

Unser Verkaufsprogramm :

Akkumulatoren-Lokomotiven
Stollenwagen
Ventilationsrohre
Ventilatoren
Stollenausbau-Bögen
Stollenweichen
Preßluft-Mengenmesser
Mineurlampen

Dumper
Raupenbagger
Straßenbelagsmaschinen
Dieselwalzen
Kompressoren
Kleindumper
Schrapper
Grader
Mono-Rail Einschienenbahn
Steinbrecher
Betonmaschinen
Fahrbare Aufbereitungsanlage
Preßluftarmaturen

HOCH-, TIEF- UND STRASSENBAU



Unsere bewährte Type DK 3 mit luftgekühltem DEUTZ-Dieselmotor, elektrischem Anlasser und Schwingachse

Filiale **CHUR**

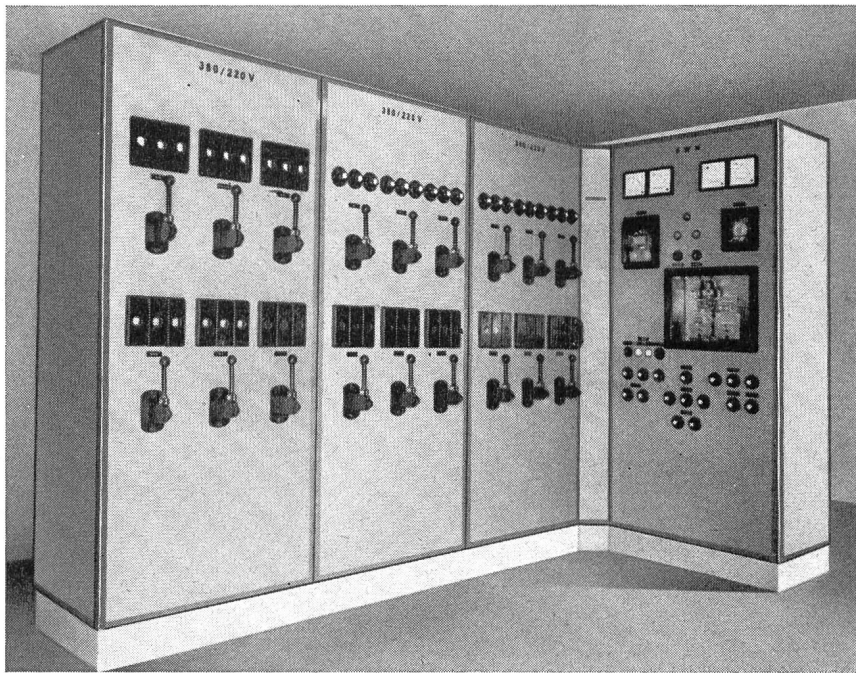
Calvenweg 8, Tel. (081) 2 05 05

Geschäftsführer:

WERNER SCHEIDEGGER

dipl. Tiefbau-Techniker

**UNSER TECHNISCHER DIENST STEHT IHNEN JEDERZEIT GERNE UND UNVERBIND-
LICH ZUR VERFÜGUNG — VERLANGEN SIE UNSERE OFFERTEN UND REFERENZEN —
ERSATZTEILLAGER — GESCHULTE MONTEURE**



**Verteilanlagen
Steuerpulte
Kommandoräume
Trafostationen**

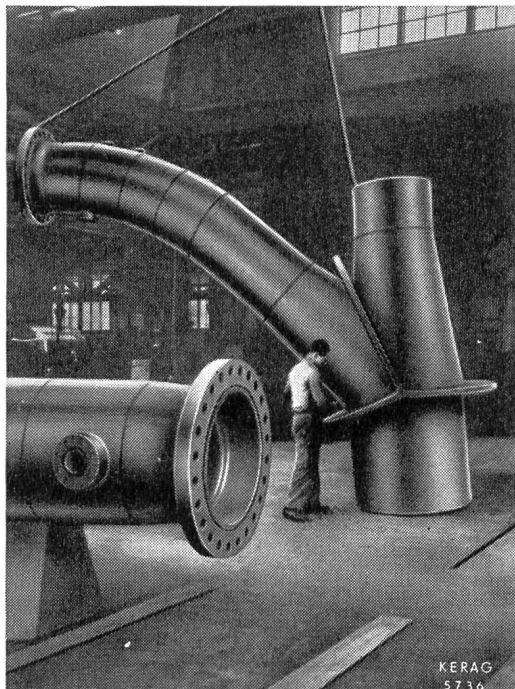
betriebsicher
zweckmäßig
formschön

Unsere langjährigen Erfahrungen und unser vielseitiger, anpassungsfähiger, hervorragend eingerichteter Betrieb stehen zu Ihrer Verfügung

STÖRI & CO WÄDENSWIL

Fabrik elektrischer Apparate und Schaltanlagen

Telephon (051) 95 74 33 / 34



**Entwurf
Lieferung
Montage**

von

Druckleitungen Verteilleitungen

Druckstollenpanzerungen für Wasserkraftwerke

KERAG
RICHTERSWIL

Kesselschmiede, Apparate- und Maschinenbau
Telefon (051) 96 04 51

Gegründet 1855

Wasser- und Energiewirtschaft

Cours d'eau et énergie

Schweizerische Monatsschrift für Wasserrecht, Wasserbau, Wasser-Kraftnutzung, Energiewirtschaft, Gewässerschutz und Binnenschiffahrt. Offizielles Organ des Schweizerischen Wasserwirtschaftsverbandes und seiner Gruppen: Reußverband, Associazione Ticinese di Economia delle Acque, Verband Aare-Rheinwerke, Linth-Limmatverband, Rheinverband, Aargauischer Wasserwirtschaftsverband, des Rhone-Rheinschiffahrtsverbandes und der Commission Centrale pour la navigation du Rhin. Beilage: Rhone-Rhein.

Revue mensuelle suisse traitant de la législation sur l'utilisation des eaux, des constructions hydrauliques, de la mise en valeur des forces hydrauliques, de l'économie énergétique, de la protection des cours d'eau et de la navigation fluviale. Organe officiel de l'Association suisse pour l'aménagement des eaux et de ses groupes, de l'Association suisse pour la navigation du Rhône au Rhin et de la Commission centrale pour la navigation du Rhin. En supplément régulier: Rhône-Rhin.

Redaktion: G. A. Töndury, dipl. Bau-Ing. ETH, Direktor des Schweizerischen Wasserwirtschaftsverbandes, St. Peterstraße 10, Zürich 1, Telephon (051) 23 31 11, Telegramm-Adresse: Wasserverband Zürich

Verlag, Administration und Inseraten-Aannahme: Guggenbühl & Huber Verlag, Hirschengraben 20, Zürich 1, Telephon (051) 32 34 31, Postcheck-Adresse: «Wasser- und Energiewirtschaft» Nr. VIII 8092 Zürich.

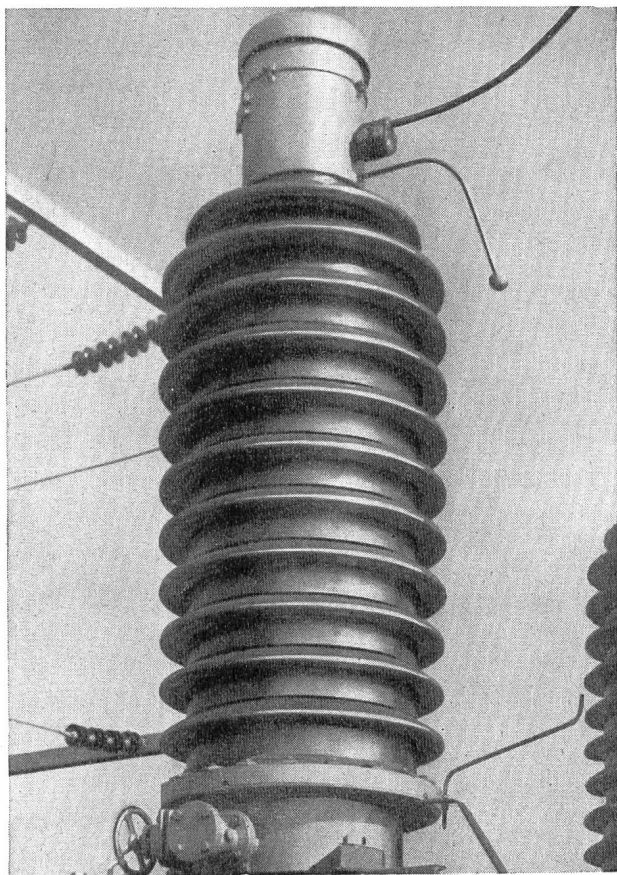
Abonnement: 12 Monate Fr. 24.—, 6 Monate Fr. 12.50; für das Ausland Fr. 4.— Portozuschlag pro Jahr. Einzelpreis des Heftes Fr. 3.— plus Porto

Druck: City-Druck AG, Zürich 1

April 1956 - 48. Jahrgang / Avril 1956 - 48e année

Inhalt - Sommaire: Aufruf zur Verwerfung der Wasserrechtsinitiative — Die Projekte der NOK für die Kraftwerke Vorderrhein — Mitteilungen aus Verbänden — Geschäftliche Mitteilungen, Auszüge aus Geschäftsberichten — Personelles — Niederschlag und Temperatur des Jahres 1955 — Kohlen- und Ölpreise für Industrie auf 1. Februar, 1. März, 1. April 1956.

Das nächste Heft erscheint am 10. Juni 1956 als Doppelheft Mai/Juni, Nr. 5/6



Isolatoren

aus
Porzellan
und
«Embrit»

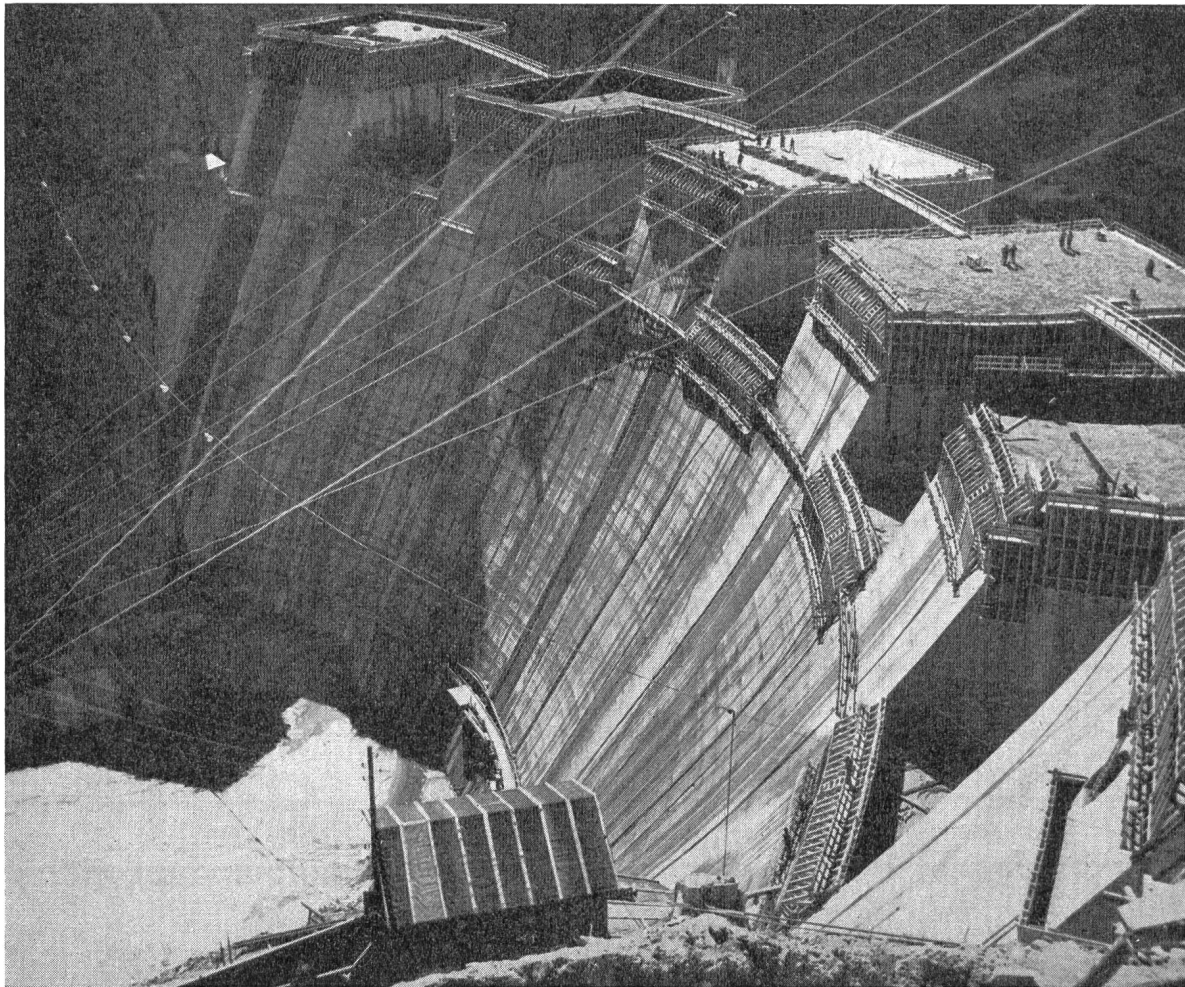


für Spannungen von
60—380 kV, mit hoher
elektrischer und
mechanischer Festigkeit
für den

Elektroapparatebau

Bewährt für:
Strom- und
Spannungswandler
ölarne Schalter
Ölstrahlschalter
Kopplungskondensatoren
Durchführungen usw.

Steinzeugfabrik Embrach AG.
Abt. Elektro-Isolatoren



STAUMAUER SAMBUCO

Über 40 europäische Staumauern in hochwertigem

FRIOPLAST-BETON

SCHWEIZ: Sambuco, Birsfelden, Les Clées, Châtelot

ÖSTERREICH: Margaritzensperre, Möllsperre, Mooserbodensperre, Drossensperre, Weißsee-Süd- und Nordsperrre, Dobra-Krumau, Thurnberg-Wegscheid, Jochenstein, Ybbs-Persenbeug etc.

ITALIEN: Publino, Plezzut, Feltre, Gioveretto, Gramolazzo, Valle Cadore, Forte Buso, Corlo, Senaiga, Valsoera, Barcis, Alborelo, Piantellessio, San Giuliano, Quarazza, Fedaia etc.

FRANKREICH: Zwillingsperre Aussois, Bioge, Goul, Gréziolles, Arly, Pannessièrre, Luzech



Kaspar Winkler & Co.

Fabrik für chemische Baustoffe Telephon 52 53 43 Zürich 48

Techn. Büro Bern Tel. (031) 9 07 73

Bureau techn. Lausanne Tél. (021) 26 08 13