

Zeitschrift: Wasser- und Energiewirtschaft = Cours d'eau et énergie
Herausgeber: Schweizerischer Wasserwirtschaftsverband
Band: 48 (1956)
Heft: 2

Werbung

Nutzungsbedingungen

Die ETH-Bibliothek ist die Anbieterin der digitalisierten Zeitschriften auf E-Periodica. Sie besitzt keine Urheberrechte an den Zeitschriften und ist nicht verantwortlich für deren Inhalte. Die Rechte liegen in der Regel bei den Herausgebern beziehungsweise den externen Rechteinhabern. Das Veröffentlichen von Bildern in Print- und Online-Publikationen sowie auf Social Media-Kanälen oder Webseiten ist nur mit vorheriger Genehmigung der Rechteinhaber erlaubt. [Mehr erfahren](#)

Conditions d'utilisation

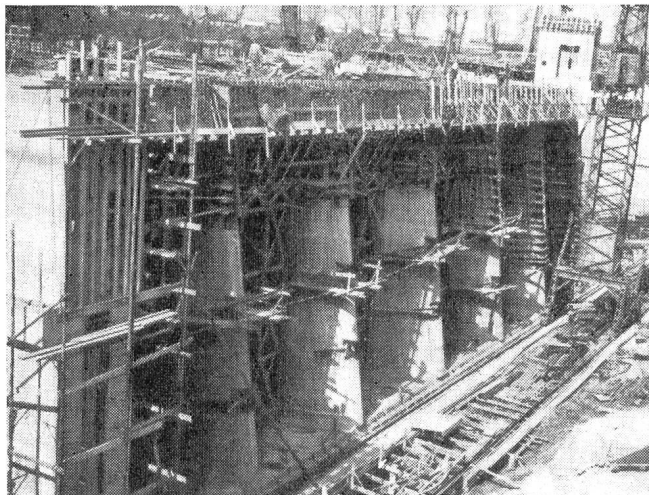
L'ETH Library est le fournisseur des revues numérisées. Elle ne détient aucun droit d'auteur sur les revues et n'est pas responsable de leur contenu. En règle générale, les droits sont détenus par les éditeurs ou les détenteurs de droits externes. La reproduction d'images dans des publications imprimées ou en ligne ainsi que sur des canaux de médias sociaux ou des sites web n'est autorisée qu'avec l'accord préalable des détenteurs des droits. [En savoir plus](#)

Terms of use

The ETH Library is the provider of the digitised journals. It does not own any copyrights to the journals and is not responsible for their content. The rights usually lie with the publishers or the external rights holders. Publishing images in print and online publications, as well as on social media channels or websites, is only permitted with the prior consent of the rights holders. [Find out more](#)

Download PDF: 08.02.2026

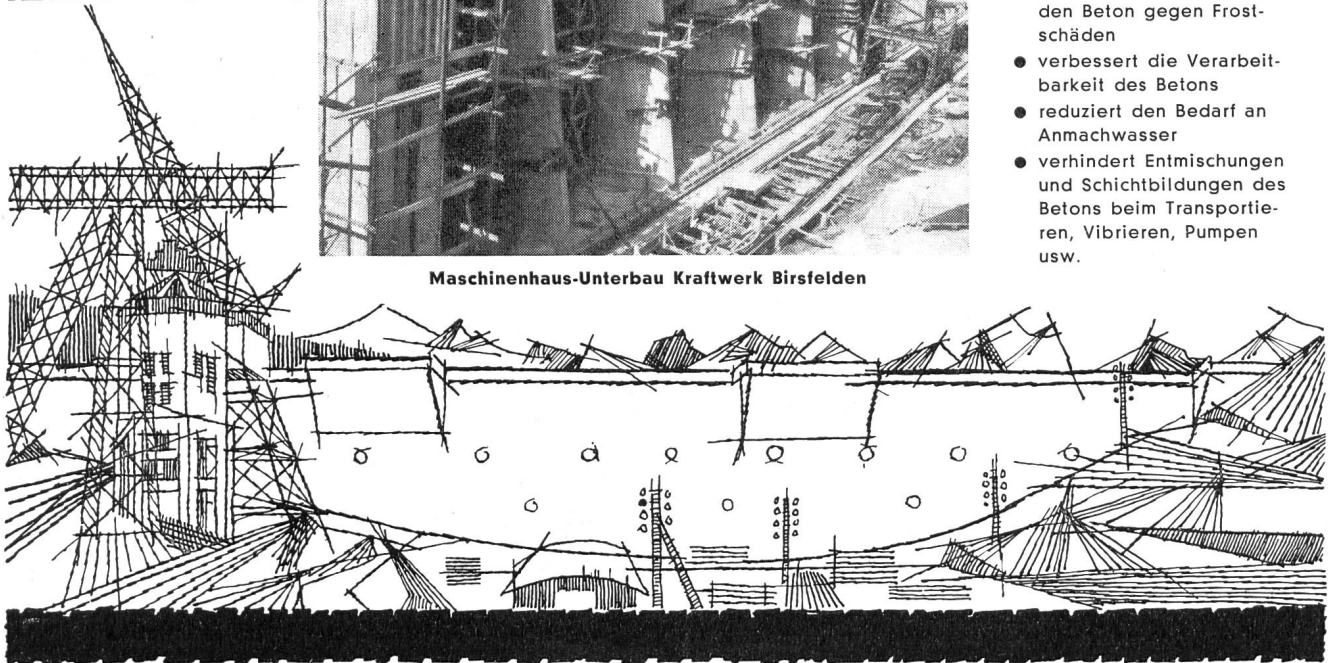
ETH-Bibliothek Zürich, E-Periodica, <https://www.e-periodica.ch>



Maschinenhaus-Unterbau Kraftwerk Birsfelden

PRO-BETON

- erzeugt den gewünschten Luftporengehalt im Beton
- dispergiert den Zement
- plastifiziert und schützt den Beton gegen Frostschäden
- verbessert die Verarbeitbarkeit des Betons
- reduziert den Bedarf an Anmachwasser
- verhindert Entmischungen und Schichtbildungen des Betons beim Transportieren, Vibrieren, Pumpen usw.



Ein Jahrzehnt führend in der Schweiz

HA, HAD, HFC, HFD, HUD, HHD, HOD



**HOUGH-
Pneulade-Schaufeln**

Die stärksten Maschinen dieser Art
 7 verschiedene Modelle
 Vorderrad-Antrieb mit Hinterrad-Steuerung
 Hinterrad-Antrieb mit Vorderrad-Steuerung
 4-Rad-Antrieb mit Hinterrad-Steuerung
 Motoren von 33—126 PS
 Kübelfassungen von 0,5 bis 1,5 m³
 Sämtliche Typen sind mit Drehmomentwandler ausgerüstet
 Verbesserte Kübelform und Kübelstellung
 40° gewähren ein noch rationelleres Laden und Transportieren der Last

Sehr ersatzteilsichere Firma

U. Rohrer-Marti AG • Zollikofen-Bern

BAUMASCHINEN UND BAUWERKZEUGE TELEPHON (031) 65 03 71
 WERKSTÄTTEN - MONTAGEHALLEN - ERSATZTEILDIENTST - QUALIFIZIERTES PERSONAL
LAUSANNE TELEPHON (021) 23 47 26 **ZÜRICH** TELEPHON (051) 26 50 16

Wir stellen aus am Internationalen Automobilsalon in Genf vom 8. bis 18. März 1956

BLESS & CO

Bauunternehmung

ZÜRICH – ST. GALLEN – CHUR



Wasserkraftanlagen
Wasserbau, Stollenbau
Straßenbau, Brückenbau

*Automatische
Pumpensteuerungen*

mit Kabel
ohne Kabel
mit Tonfrequenz

Bevor Sie den Kostenvoranschlag für eine Wasserversorgungsanlage genehmigen, lassen Sie sich unverbindlich durch uns beraten. Es wird zu Ihrem Vorteil sein.

SAUTER

FR. SAUTER AG., FABRIK EL. APP., BASEL

WEKA AG. WETZIKON-ZCH.
Abteilung Messinstrumente Tel. (051) 97 83 02

WEKA „Rondscale“-Instrumente

mit Zeigerdrehpunkt im Zentrum, Skallänge ca. 230 mm, in Gehäuse mit quadratischem Frontrahmen, Größe 144x144 mm, ab 100 μ A Endausschlag lieferbar.

Drehpul-Instrumente
Elektromagnetische Instrumente
Wattmeter, Frequenzmesser

Schockfeste Instrumente (bis 20 g)

Stump, BOHR AG

Spezialarbeiten des Tiefbaues

Zürich	Sion	Bern
Mühlebachstraße 8	Portes Neuves 5	Kapellenstraße 22
(051) 34 54 66	(027) 2 20 53	(031) 2 46 22



Rammsondierungen
Sondierbohrungen
Kernbohrungen
Zementinjektionen
Tongel- und chemische Injektionen
Grundwasserfassungen
Bohrpfähle

Schafir & Mugglin

Bauunternehmung AG

Liestal
Zürich
Baden
Chur



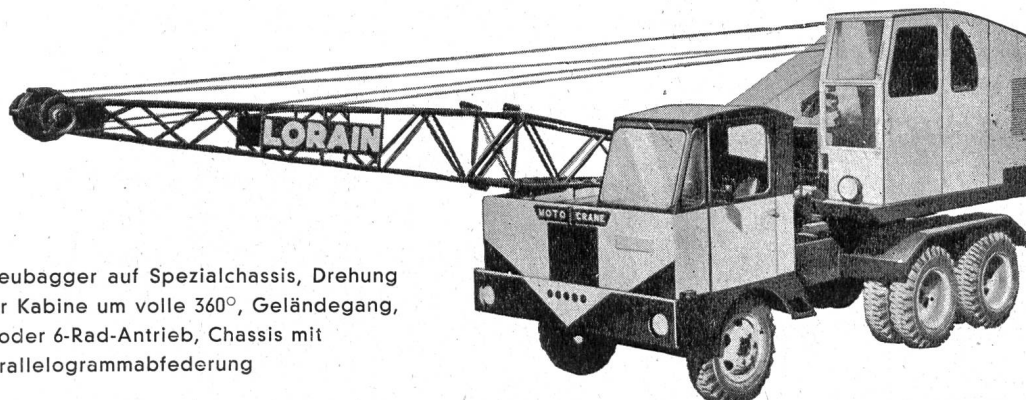
Staudamm Castiletto, Marmorera
(in Arbeitsgemeinschaft)

almacoa

Löwenstraße 11
ZÜRICH 1
Telephon (051) 25 54 38

LORAIN

Bagger auf Raupen oder Pneus mit Hochlöffel,
Tieflöffel, Greifer, Kran, Rammausrüstung, Dragline



Pneubagger auf Spezialchassis, Drehung
der Kabine um volle 360°, Geländegang,
4- oder 6-Rad-Antrieb, Chassis mit
Parallelgrammabfederung

a

almacoa

F&G

Drahtseile

*verschlossener Bauart
für Personen-Schwebbahnen und Lasten-Bahnen*

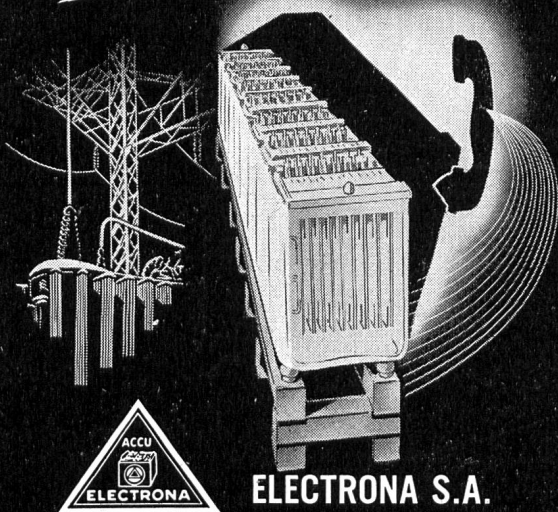
Sechseck-Geflecht

KRATZENDRAHT • FEDERDRAHT

**FELTEN & GUILLEAUME CARLSWERK
EISEN u. STAHL AG • KÖLN-MÜLHEIM**

VERTRETER: KÄGI & CO • WINTERTHUR

Eine unserer Spezialitäten *Stationäre Batterien!*



ELECTRONA S.A.

Accumulatorenfabrik

BOUDRY - NEUCHÂTEL

Telephon (038) 6 42 46

TIEFBAU, HOCHBAU

STAHL-, KESSEL- & MASCHINENBAU

INGENIEURBUREAU



Aktiengesellschaft

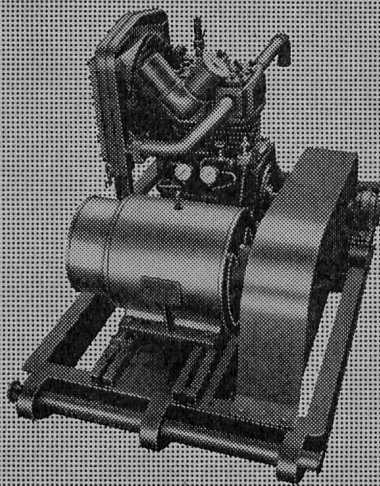
Conrad Zschokke

Genf Zürich

Döttingen Näfels Sion

Bellinzona

BRUN + CIE AG NEBIKON/LU TEL. 062 9 5112



**luftgekühlte
zweistufige
CP-Kompressoren**

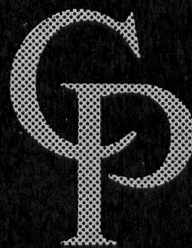
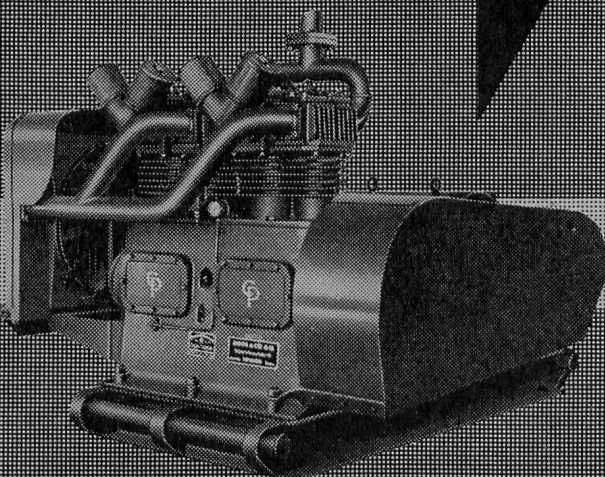
heute mit den praktisch
wartungslosen Dienes-Ventilen

bestens bewährt
und wirtschaftlich bei
Stollenarbeiten

Kein Wasser, keine Installations-
kosten, kein laufender Ölverbrauch

Rahmen als Transportschlitten
gestaltet

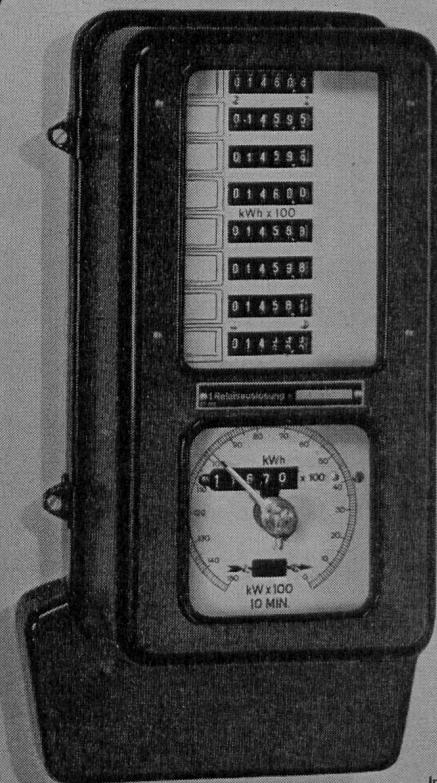
Beste Referenzen!



B. Helfer

KOMPRESSOREN

Wechsel- und Gleichstromzähler
Sondertarifzähler
Prüf- und Kontrolleinrichtungen
Mittelwertschreiber und -Drucker
Maxigraph und Printo-Maxigraph
Netz-Fernsteuerungen
Fernzähl- und -Meßanlagen
Schaltuhren, Zeitschalter
Schaltapparate, Relais
**Wärmetechnische Meß-
und Steuerapparate**
Meßapparate für die Kernphysik



In 2873

LANDIS & GYR AG ZUG