

Zeitschrift: Wasser- und Energiewirtschaft = Cours d'eau et énergie
Herausgeber: Schweizerischer Wasserwirtschaftsverband
Band: 48 (1956)
Heft: 2

Werbung

Nutzungsbedingungen

Die ETH-Bibliothek ist die Anbieterin der digitalisierten Zeitschriften auf E-Periodica. Sie besitzt keine Urheberrechte an den Zeitschriften und ist nicht verantwortlich für deren Inhalte. Die Rechte liegen in der Regel bei den Herausgebern beziehungsweise den externen Rechteinhabern. Das Veröffentlichen von Bildern in Print- und Online-Publikationen sowie auf Social Media-Kanälen oder Webseiten ist nur mit vorheriger Genehmigung der Rechteinhaber erlaubt. [Mehr erfahren](#)

Conditions d'utilisation

L'ETH Library est le fournisseur des revues numérisées. Elle ne détient aucun droit d'auteur sur les revues et n'est pas responsable de leur contenu. En règle générale, les droits sont détenus par les éditeurs ou les détenteurs de droits externes. La reproduction d'images dans des publications imprimées ou en ligne ainsi que sur des canaux de médias sociaux ou des sites web n'est autorisée qu'avec l'accord préalable des détenteurs des droits. [En savoir plus](#)

Terms of use

The ETH Library is the provider of the digitised journals. It does not own any copyrights to the journals and is not responsible for their content. The rights usually lie with the publishers or the external rights holders. Publishing images in print and online publications, as well as on social media channels or websites, is only permitted with the prior consent of the rights holders. [Find out more](#)

Download PDF: 18.02.2026

ETH-Bibliothek Zürich, E-Periodica, <https://www.e-periodica.ch>

M
I
C
H
I
G
A
N



DER TRAKTOR-BAGGER

DER DIE WELT BEGEISTERT

Drehmomentwandler - Planetengetriebe - Allrad-Antrieb

CHARLES KELLER, Baumaschinen, ZÜRICH 1

Telephon (051) 34 37 34/35

Theaterstraße 10

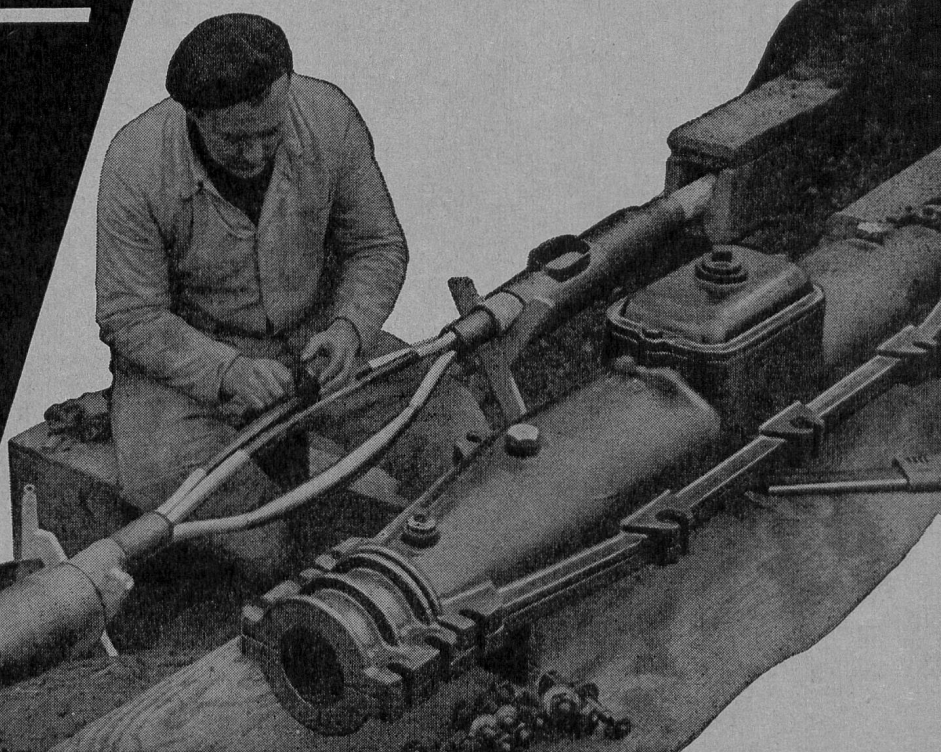
Cortaillod

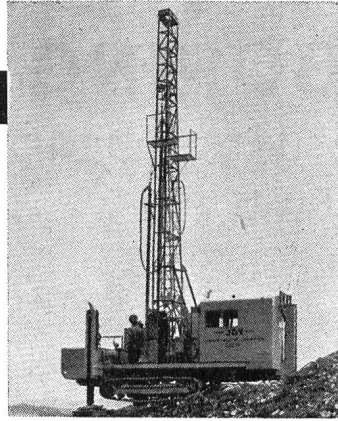
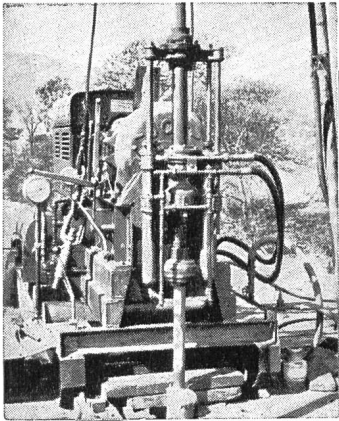


Cortaillod hat von jeher den beiden wichtigsten, die Betriebssicherheit von Kabelarmaturen bestimmenden Faktoren, die größte Aufmerksamkeit geschenkt:

Erstklassiges Material
Einwandfreie Montage

SOCIÉTÉ D'EXPLOITATION DES CABLES ÉLECTRIQUES





JOY - Generalvertretung

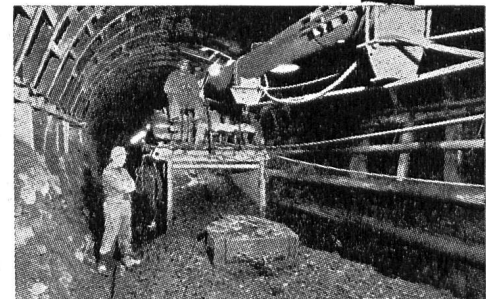
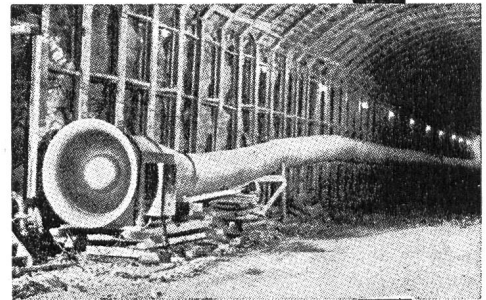
Preßluftwerkzeuge
Schrapperanlagen
Stollenbaumaterial
Sondierbohrmaschinen

Spezialkonstruktionen für Tunnel- und Stollenbau

Stollenschalungen, Einbaubogen, Betonierbühnen, Silos usw.

Baumaschinen

für Straßen-, Hoch- und Tiefbau
Sand- und Kiesaufbereitungsanlagen



**STAHLBAU
LAIS & BASEL**

Gegründet 1890

Telephon (061) 24 39 53

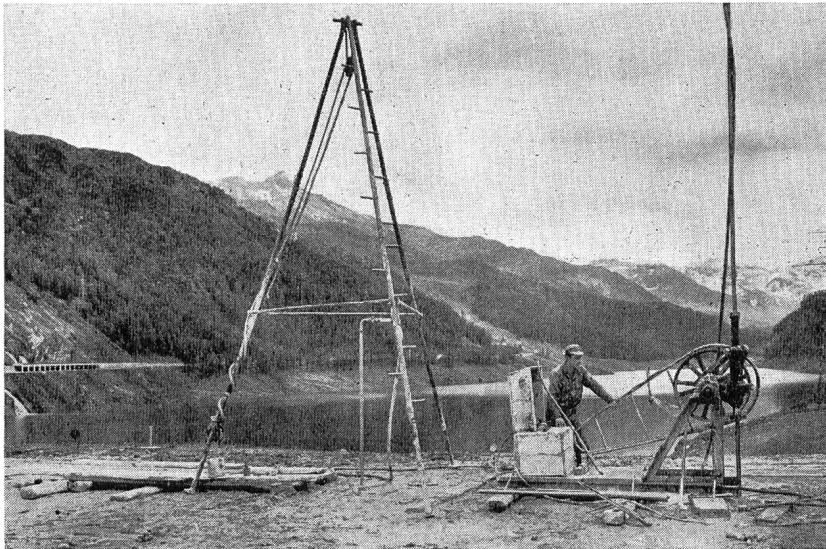
SWISSBORING

SCHWEIZERISCHE TIEFBOHR- UND BODENFORSCHUNGS-AG

Limmatquai 18

ZÜRICH

Tel. (051) 32 83 76



Abdichtung
durch Tongelinjektionen
in der Bergrutschflanke
beim Staudamm

Marmorera

AUSFÜHRUNG VON KRAFTWERKBAUTEN

AG Heinr. Hatt-Haller Zürich

HOCH- UND TIEFBAU



Wasser- und Energiewirtschaft Cours d'eau et énergie

Schweizerische Monatsschrift für Wasserrecht, Wasserbau, Wasserkraftnutzung, Energiewirtschaft, Gewässerschutz und Binnenschifffahrt. Offizielles Organ des Schweizerischen Wasserwirtschaftsverbandes und seiner Gruppen: Reußverband, Associazione Ticinese di Economia delle Acque, Verband Aare-Rheinwerke, Linth-Limmatverband, Rheinverband, Aargauischer Wasserwirtschaftsverband, des Rhone-Rheinschiffahrtsverbandes und der Commission Centrale pour la navigation du Rhin. Beilage: Rhone-Rhein.

Revue mensuelle suisse traitant de la législation sur l'utilisation des eaux, des constructions hydrauliques, de la mise en valeur des forces hydrauliques, de l'économie énergétique, de la protection des cours d'eau et de la navigation fluviale. Organe officiel de l'Association suisse pour l'aménagement des eaux et de ses groupes, de l'Association suisse pour la navigation du Rhône au Rhin et de la Commission centrale pour la navigation du Rhin. En supplément régulier: Rhône-Rhin.

Redaktion: G. A. Töndury, dipl. Bau-Ing. ETH, Direktor des Schweizerischen Wasserwirtschaftsverbandes, St. Peterstraße 10, Zürich 1, Telefon (051) 23 31 11, Telegramm-Adresse: Wasserverband Zürich

Verlag, Administration und Inseraten-Annahme: Guggenbühl & Huber Verlag, Hirschengraben 20, Zürich 1, Telefon (051) 32 34 31,

Postcheck-Adresse: «Wasser- und Energiewirtschaft» Nr. VIII 8092 Zürich.

Abonnement: 12 Monate Fr. 24.—, 6 Monate Fr. 12.50; für das Ausland Fr. 4.— Portozuschlag pro Jahr. Einzelpreis des Heftes Fr. 3.— plus Porto

Druck: City-Druck AG, Zürich 1

Februar 1956 - 48. Jahrgang / Février 1956 - 48e année

Inhalt - Sommaire: Staudämme — Die Vorarlberger Illwerke und der Bau des Lünserseewerkes — Zur Wasserrechtsinitiative — Auszüge aus Geschäftsberichten; Verschiedenes — Niederschlag und Temperatur in den Monaten Oktober, November und Dezember 1955.

RAUPENBAGGER HARNISCHFEGER P & H

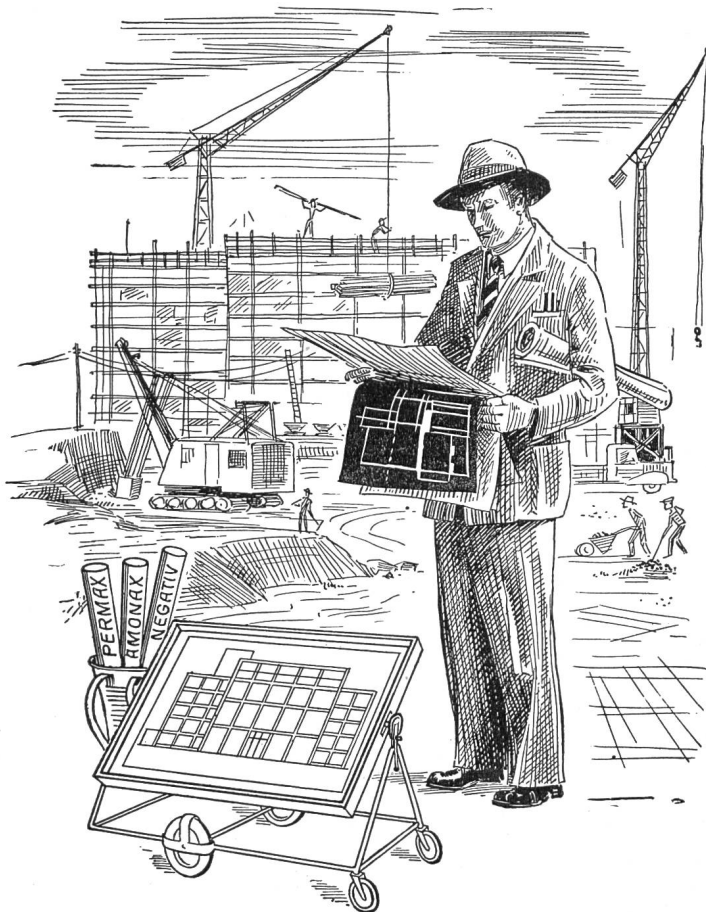


ULRICH AMMANN

Baumaschinen

Tel. (063) 2 27 02

Langenthal

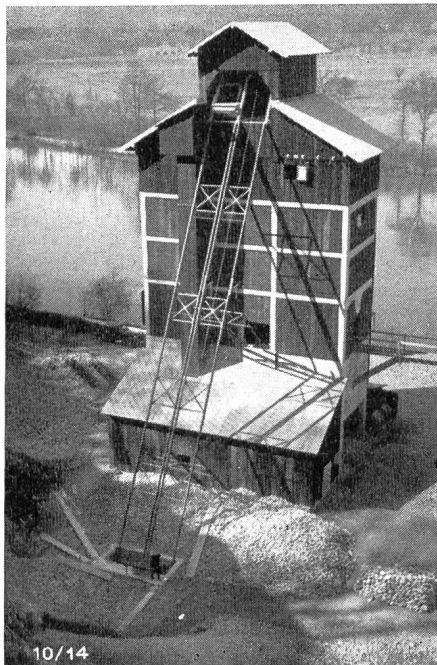


Alle Sorten

LICHTPAUS- und PAUSPAPIERE

ED. AERNI-LEUCH, BERN

Fabrik technischer Papiere



Komplette Sand- und Kies- Aufbereitungs - Anlagen



Backenbrecher	—	Kreiselbrecher
Hammermühlen	—	Sandwalzwerke
Sandrückgewinner	—	Wasch- und
Sortiermaschinen	—	Förderbänder
Aufgabeapparate	—	Siloverschlüsse



Uraniastr. 31 Tel. (051) 23 17 50

Zweigniederlassungen: Genf, Tel. (022) 8 15 45
Zollikofen-Bern Telephon (031) 65 01 06

Robert Aebi & Cie AG Zürich