

Zeitschrift: Wasser- und Energiewirtschaft = Cours d'eau et énergie
Herausgeber: Schweizerischer Wasserwirtschaftsverband
Band: 48 (1956)
Heft: 1

Werbung

Nutzungsbedingungen

Die ETH-Bibliothek ist die Anbieterin der digitalisierten Zeitschriften auf E-Periodica. Sie besitzt keine Urheberrechte an den Zeitschriften und ist nicht verantwortlich für deren Inhalte. Die Rechte liegen in der Regel bei den Herausgebern beziehungsweise den externen Rechteinhabern. Das Veröffentlichen von Bildern in Print- und Online-Publikationen sowie auf Social Media-Kanälen oder Webseiten ist nur mit vorheriger Genehmigung der Rechteinhaber erlaubt. [Mehr erfahren](#)

Conditions d'utilisation

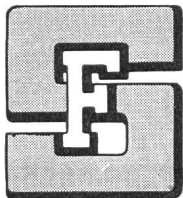
L'ETH Library est le fournisseur des revues numérisées. Elle ne détient aucun droit d'auteur sur les revues et n'est pas responsable de leur contenu. En règle générale, les droits sont détenus par les éditeurs ou les détenteurs de droits externes. La reproduction d'images dans des publications imprimées ou en ligne ainsi que sur des canaux de médias sociaux ou des sites web n'est autorisée qu'avec l'accord préalable des détenteurs des droits. [En savoir plus](#)

Terms of use

The ETH Library is the provider of the digitised journals. It does not own any copyrights to the journals and is not responsible for their content. The rights usually lie with the publishers or the external rights holders. Publishing images in print and online publications, as well as on social media channels or websites, is only permitted with the prior consent of the rights holders. [Find out more](#)

Download PDF: 19.02.2026

ETH-Bibliothek Zürich, E-Periodica, <https://www.e-periodica.ch>



FRANZ STIRNIMANN A.G.

BAUMASCHINENFABRIK OLTEN TEL. 062/542 85



BLESS & CO

Bauunternehmung

ZÜRICH – ST. GALLEN – CHUR



Wasserkraftanlagen
Wasserbau, Stollenbau
Straßenbau, Brückenbau

Stump, BOHR AG

Spezialarbeiten des Tiefbaues

Zürich

Mühlebachstraße 8
(051) 34 54 66

Sion

Portes Neuves 5
(027) 2 20 53

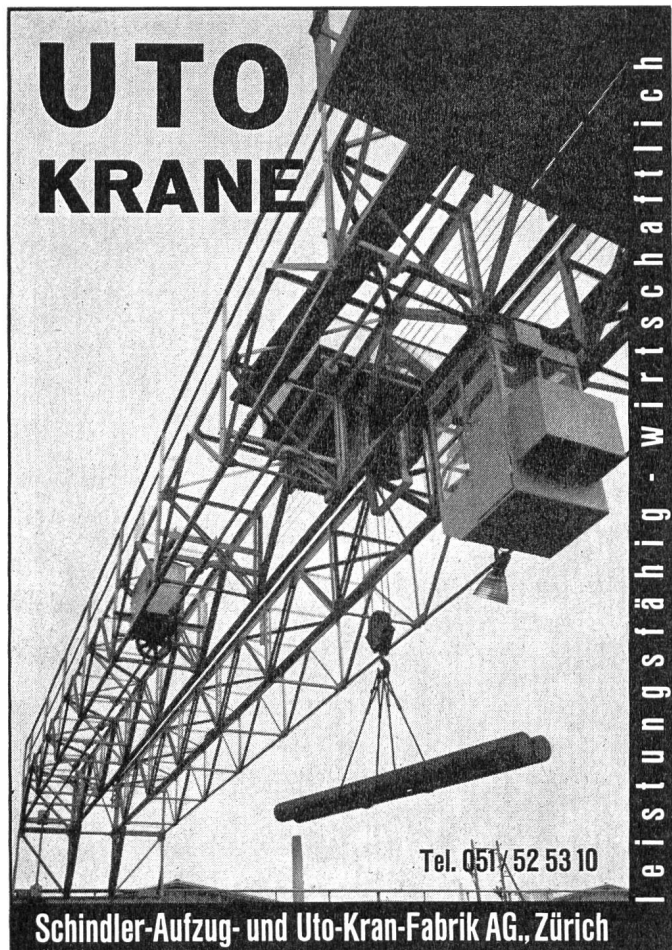
Bern

Kapellenstraße 22
(031) 2 46 22



Rammsondierungen
Sondierbohrungen
Kernbohrungen
Zementinjektionen
Tongel- und chemische Injektionen
Grundwasserfassungen
Bohrpfähle

UTO KRANE



leistungsfähig - wirtschaftlich

Tel. 051 52 53 10

Schindler-Aufzug- und Uto-Kran-Fabrik AG., Zürich

Drahtseile

für jeden Verwendungszweck

Spezialität:
 Vollverschlossene
 Tragseile in eigener
 Fabrikation

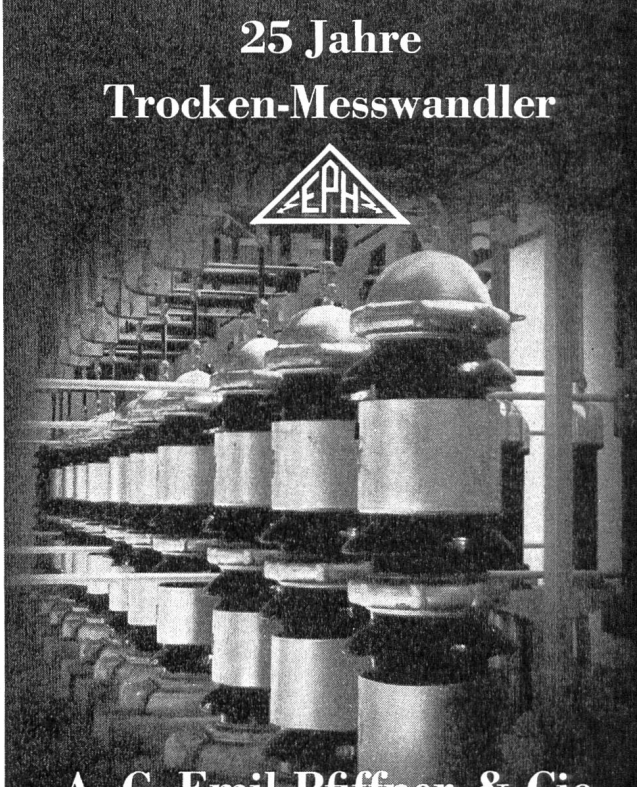
Litzenseile
 in diversen
 Sonder-
 Macharten



DEFAG

E. FATZER AG
 Drahtseilfabrik
ROMANSHORN

25 Jahre Trocken-Messwandler



A.G. Emil Pfiffner & Cie.
 Fabrik elektrischer Spezial-Apparate
Hirschthal · Aarg.


Hochtemperatur-Heizelemente

1500° C
 ohne Wasserkühlung!

- SILICARBON-Heizelement mit kalten, verdickten Enden**
- QUARZILIT-Glühstab mit separaten Anschluss-Enden**
- QUARZILIT-CONTACT-Stab mit kalten Enden und gleichem Durchmesser auf der ganzen Länge**

wirtschaftlich! sicher!

Prospekte und technische Literatur durch die Fabrikanten



ELCALOR
 AARAU

ELCALOR AG AARAU
 Telephon (064) 2 36 91

REIFLER & GUGGISBERG ING. AG, BIEL und BRIG

BAUUNTERNEHMUNG



Hoch- und Tiefbau

Straßenbau Wasserbau

Stollenbau Industriebauten

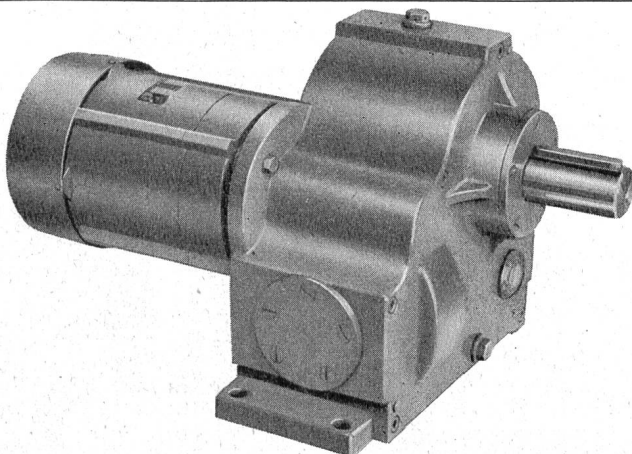
Isolier Probleme löst

unsere Firma in zweckmäßigster Art. Wir sind dazu besonders befähigt, weil uns die Entwicklung verschiedenartiger Isoliermaterialien wie Resocel, Resofil, Lignocel und Vetresit, sowie dauernde Laboratoriumsversuche gewaltige Erfahrungen vermitteln. Wer seine Isolierprobleme beim Bau von Generatoren, Transformatoren, Schaltern, Apparaten usw. mit uns durcharbeitet, ist gut beraten.

M I C A F I L A G Z Ü R I C H



Elektroisolationen Durchführungen Resoformpreßteile Napolinkondensatoren
Hochspannungsprüfgeräte Maschinen für Elektrowicklereien Hochvakuum pumpen



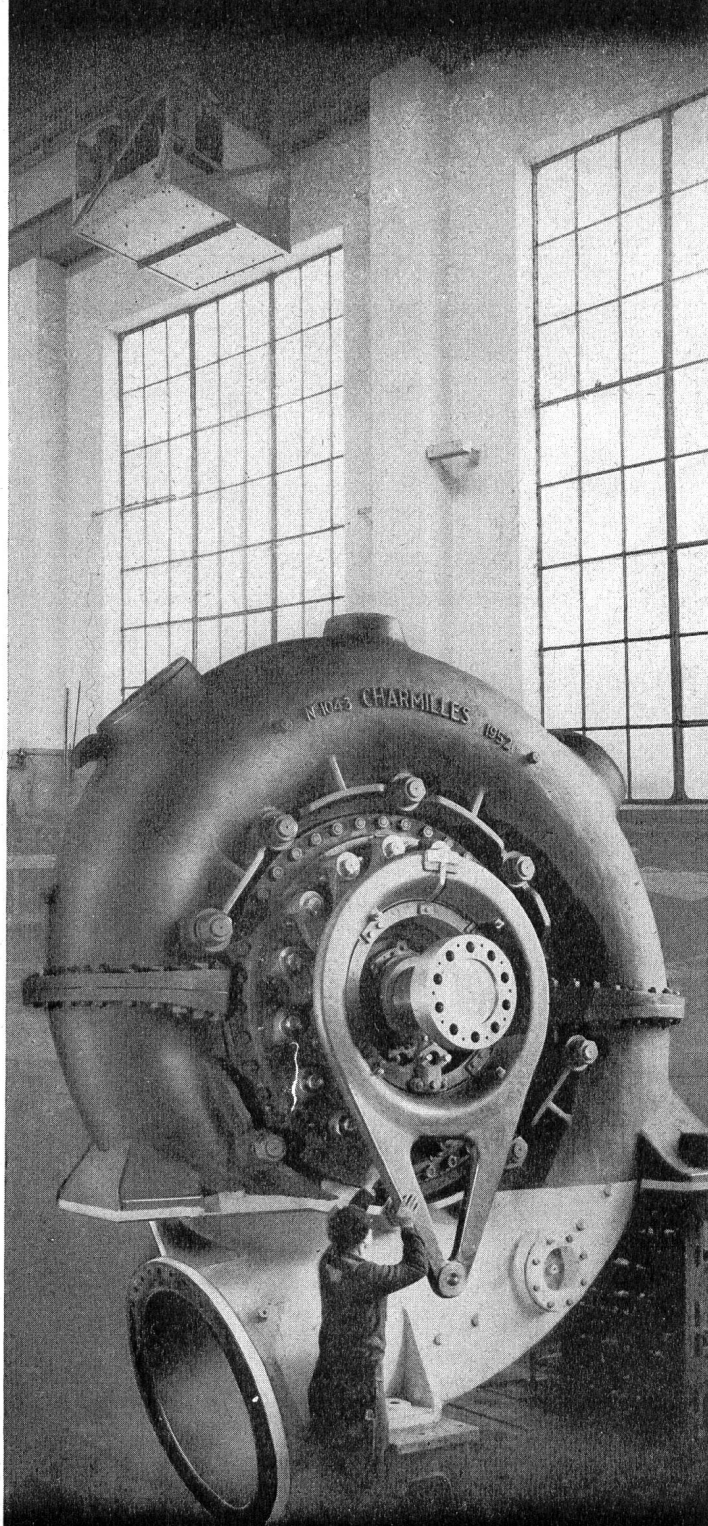
Eine vielseitige Typenauswahl erlaubt uns, jedes Antriebs- und Steuerproblem bis zu einem max. Abgangsdrehmoment von 80 mkg bei 1 Upm zweckdienlich zu lösen.

Verlangen Sie Prospekte und Offerte

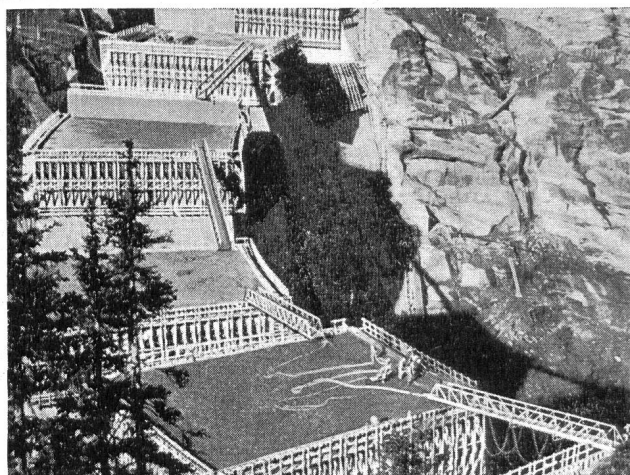
Th. Zürrer & Cie. Zürich 55

Birmensdorferstraße 470 - Telefon (051) 33 25 88 oder (051) 35 25 55

TURBINES HYDRAULIQUES



CHARMILLES
ATELIERS DES CHARMILLES S.A.
GENÈVE

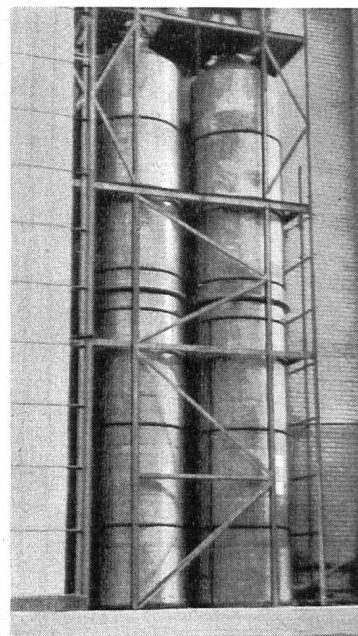


STAUMAUER ZERVREILA

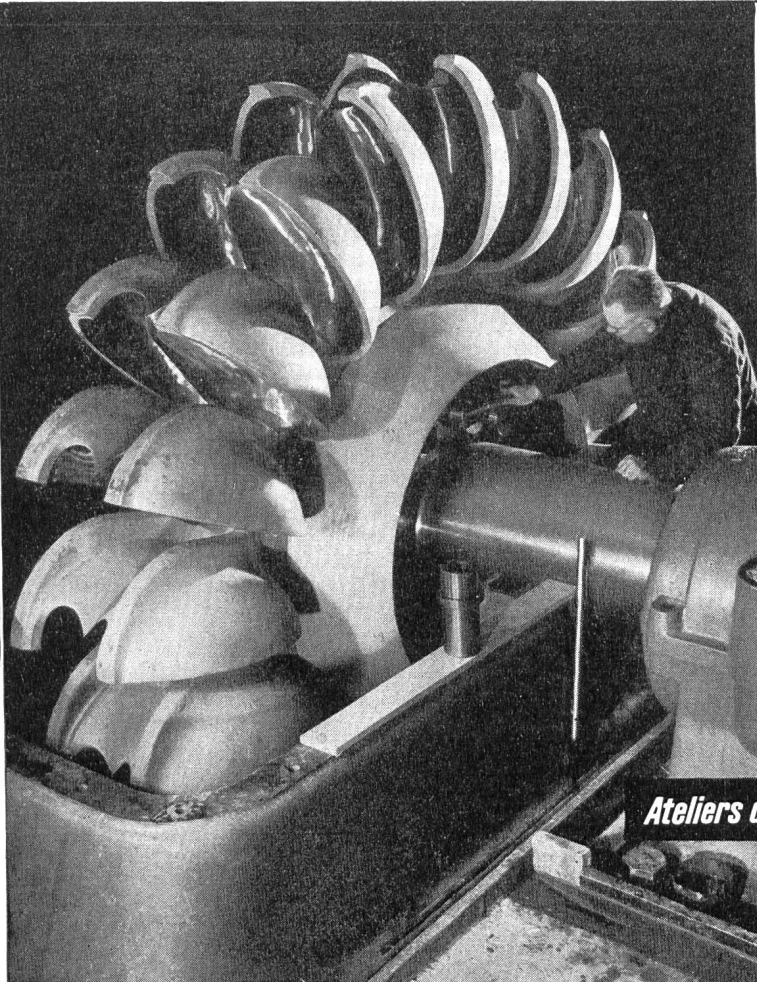
Laufstege
Förderband-Brücken



WERKZEUGE BAUWERKZEUGE



Société
de la Viscose Suisse
Emmenbrücke
Eisenkonstruktionen
Behälter
aus rostfreiem Stahl



vevey

Turbines hydrauliques

de tous systèmes et de toutes puissances. Régulateurs accéléro-tachymétriques brevetés. Conduites forcées. Equipements de barrages : vannes, batardeaux, etc. Ponts roulants.

1439-f

Ateliers de Constructions Mécaniques de Vevey S.A.

Vevey/Suisse

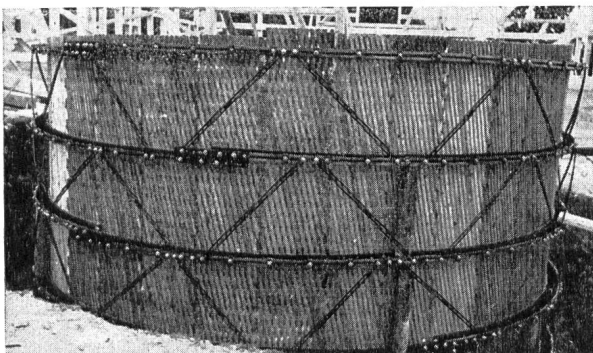
Centrale de Gondo. Roue Pelton de 22 600 ch

Flexibler BK-Schalungsträger

Einschalung eines
Schalensheds
mit flexiblen
BK-Schalungsträgern.
Freie Spannweite: 7,5 m,
Trägerabstand: 1,07 m



Schalung eines
Rundbehälters
mit flexiblen
BK-Schalungsträgern

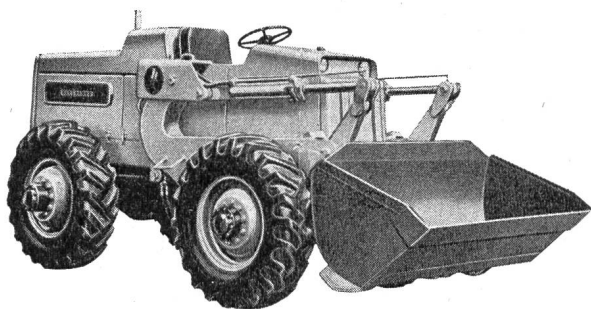


Fabrikation und Vertrieb:

FIXTRÄGER AG ETZGEN (AG)

Telephon (064) 7 42 65

Ein Jahrzehnt führend in der Schweiz



HOUGH- Pneulade-Schaufeln

HA, HAD, HFC, HFD, HUD, HHD, HOD

Die stärksten Maschinen dieser Art
7 verschiedene Modelle
Vorderrad-Antrieb mit Hinterrad-Steuerung
Hinterrad-Antrieb mit Vorderrad-Steuerung

Vierrad-Antrieb mit Hinterrad-Steuerung
Motoren von 33—126 PS
Kübel Fassungen von 0,5—1,5 m³
Sämtliche Typen sind mit Drehmomentwandler ausgerüstet

U. Rohrer-Marti AG • Zollikofen-Bern

BAUMASCHINEN UND BAUWERKZEUGE TELEPHON (031) 65 03 71
WERKSTÄTTEN - MONTAGEHALLEN - ERSATZTEILDIENT - QUALIFIZIERTES PERSONAL
LAUSANNE TELEPHON (021) 23 47 26 **ZÜRICH** TELEPHON (051) 26 50 16

Wir stellen aus am Internationalen Automobilsalon in Genf vom 8. bis 18. März 1956

Größte Wirtschaftlichkeit



im Tunnel- und Stollenbau

durch Einsatz des
Hausherr-Bohrwagens

2 Drehbohrmaschinen
arbeiten gleichzeitig und unabhängig voneinander



Generalvertretung in der Schweiz:

EGLI & ERBES Baumaschinen BASEL

Telephon 061 / 23 33 94

60 JAHRE



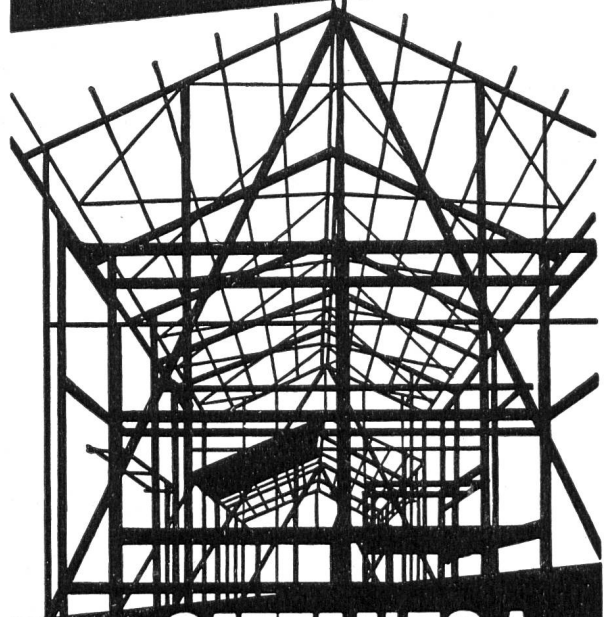
WALTER J. HELLER AG

Bauunternehmung

BERN

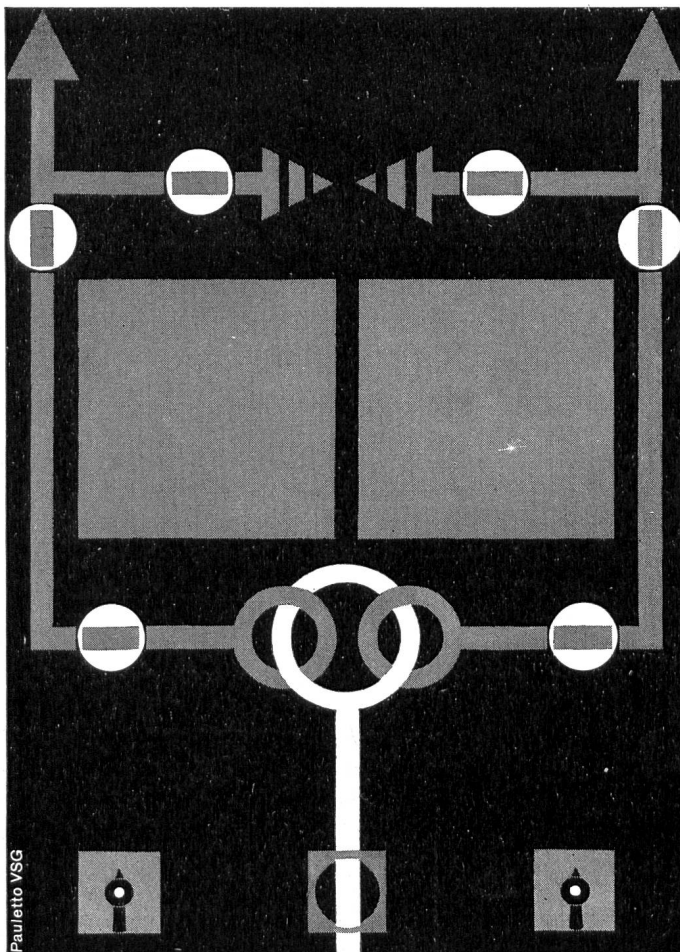
Schloßstraße 131

Stahlbau

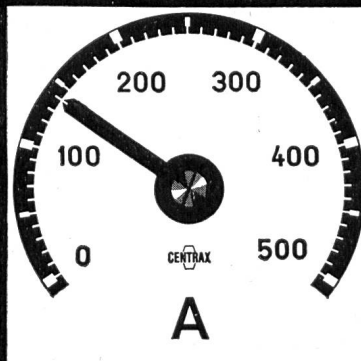


CATTANEO AG
EISENWERKE
GIUBIASCO

Abteilung Eisen- und Stahlbau



Das moderne Meßgerät mit
Kreisskala und 250 Grad
Ausschlag. Längere Skala
bei geringerem Platzbedarf,
parallaxfrei. Aus der Nähe
genau ablesbar, aus der
Ferne gut erkennbar. Unter-
breiten Sie uns Ihr Meßpro-
blem, wir beraten Sie gerne.



CENTRAX

Aktiengesellschaft, Basel

CAMILLE BAUER

Aeberli

Stollen-Schalung

In- und Ausland Pat.



Die neue patentierte Leichtmetall-Schalung für Stollen, Staumauern, Silos, Brücken, Hochbauten usw., zeichnet sich durch ihre robuste Bauweise, durch ihre leichte Handhabung, 50% und mehr Lohnersparnis bei den Schalungsarbeiten besonders aus. Diese Konstruktion gestattet es wie bei Holz, die Murali für die verschiedensten Formen verwenden zu können.

Alb. Aeberli

Konstruktionswerkstätte

ZÜRICH 38

Albisstraße 62 Telefon 45 13 28

Leichtmetallschalung im Stollen

Falls Sie den Jahrgang 1955 der «Wasser- und Energiewirtschaft» einbinden lassen möchten, liefern wir Ihnen eine

Einbanddecke

in Leinwand mit Silber-Prägedruck zum Preise von Fr. 3.75. Auf Wunsch übernehmen wir auch das Einbinden zum Preise von Fr. 6.25 plus Einbanddecke = total Fr.10.— bei Vorauszahlung auf Postcheckkonto VIII 8092 Zürich, Administration «Wasser- und Energiewirtschaft», Zürich, Hirschengraben 20.



**PRESSLUFT
WERKZEUGE**

**FÜR GESTEINS UND
METALL BEARBEITUNG**

WILLY RÖTHLISBERGER / ZÜRICH 1 / ALLEINVERTRIEB FÜR DIE SCHWEIZ

SPENGLER

*Automatische
Pumpensteuerungen*



mit Kabel
ohne Kabel
mit Tonfrequenz


Bevor Sie den Kostenvoranschlag für eine Wasserversorgungsanlage genehmigen, lassen Sie sich unverbindlich durch uns beraten. Es wird zu Ihrem Vorteil sein.

SAUTER

FR. SAUTER AG., FABRIK EL. APP., BASEL

STROM

LIEFERN STETS ZUVERLÄSSIG



für Elektrofahrzeuge aller Art auf Strassen und Schienen, Autos, Lastwagen und Motorräder, Kraftanlagen, Beleuchtung, Telefon-, Signal- und Hilfseinrichtungen







Plus

BLEIAKKUMULATOREN

PLUS AG Mühlegraben 3 **BASEL**
Telefon (061) 23 79 10



**Kabelwerke
Brugg AG**

BLEIKABEL
für Stark- und Schwachstrom

**TRU-LAY-BRUGG-
DRAHTSEILE**
für **alle** Anwendungsgebiete

↓

RECHENREINIGUNGS-MASCHINEN
SANDABZUGVORR. PAT. BIERI
WASSERWIDERSTÄNDE
OELHYDR. ANTRIEBE FÜR SCHÜTZEN
STAHLBAU

Beste Referenzen!

BIERI + SOHN
MASCHINENFABRIK
LIEBEFELD-BERN

Im **Büro für Wasserkraftanlagen** der Industriellen Betriebe der **Stadt Zürich** ist möglichst bald die Stelle eines

Bauingenieurs

für Projektierungsarbeiten, insbesondere für die Bergeller Kraftwerke, zu besetzen. Interessenten mit abgeschlossener Hochschulbildung und mehreren Jahren Praxis im Wasserbau und Tiefbau werden gebeten, ihr Angebot mit Lebenslauf, Referenzen und Gehaltsansprüchen einzureichen an den Vorstand der Industriellen Betriebe der Stadt Zürich, Postfach Zürich 23.

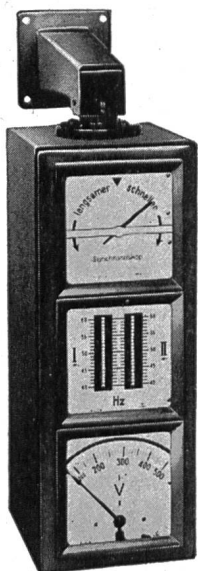
Zürich, den 20. Januar 1956.

Vorstand der Industriellen Betriebe

Eine unserer Spezialitäten *stationäre Batterien!*



ELECTRONA S.A.
Accumulatorenfabrik
BOUDRY - NEUCHÂTEL
Telephon (038) 6 42 46



ELEKTRISCHE MESSINSTRUMENTE

FÜR

KRAFTWERKE UND SCHALTANLAGEN

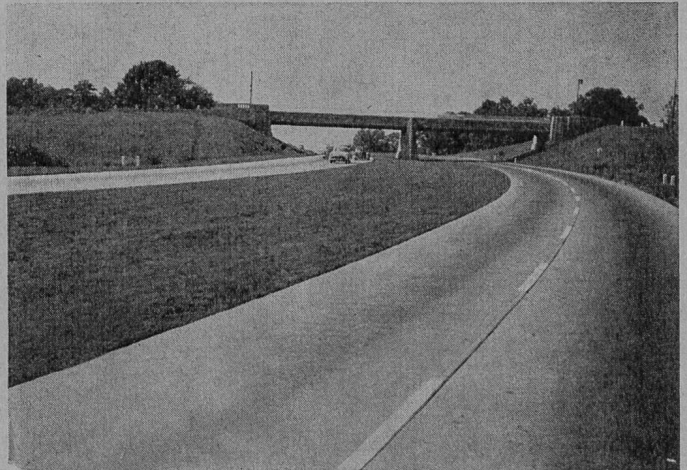
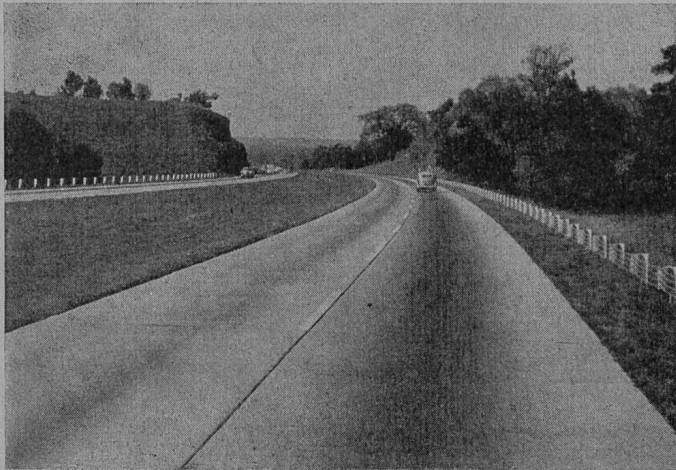
STROM- UND SPANNUNGSMESSER
WIRK- UND BLINDLEISTUNGSMESSER
LEISTUNGSFAKTOR- UND FREQUENZMESSER
SYNCHRONISIERMESSGERÄTE

ULRICH MATTER AG • WOHLLEN AARGAU

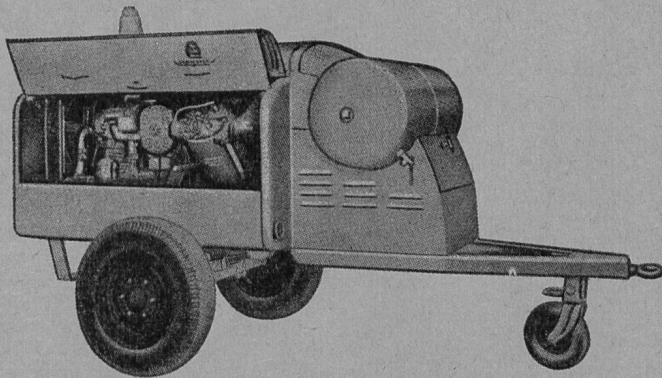
ELEKTRISCHE MESSINSTRUMENTE

TELEPHON (057) 6 14 54

FÜR MAXIMALE STRASSEN



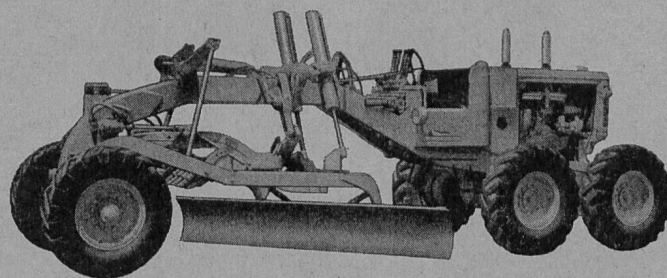
MAXIMALE MASCHINEN



LE ROI KOMPRESSOREN



MICHIGAN TRAKTOR-BAGGER



HUBER-WARCO-GRADER

QUALITÄT • LEISTUNG • FORTSCHRITT

CHARLES KELLER BAUMASCHINEN
ZÜRICH



**Für den
Kraftwerksbau
liefern wir**

**Erdaushubgeräte
Transportmaschinen**

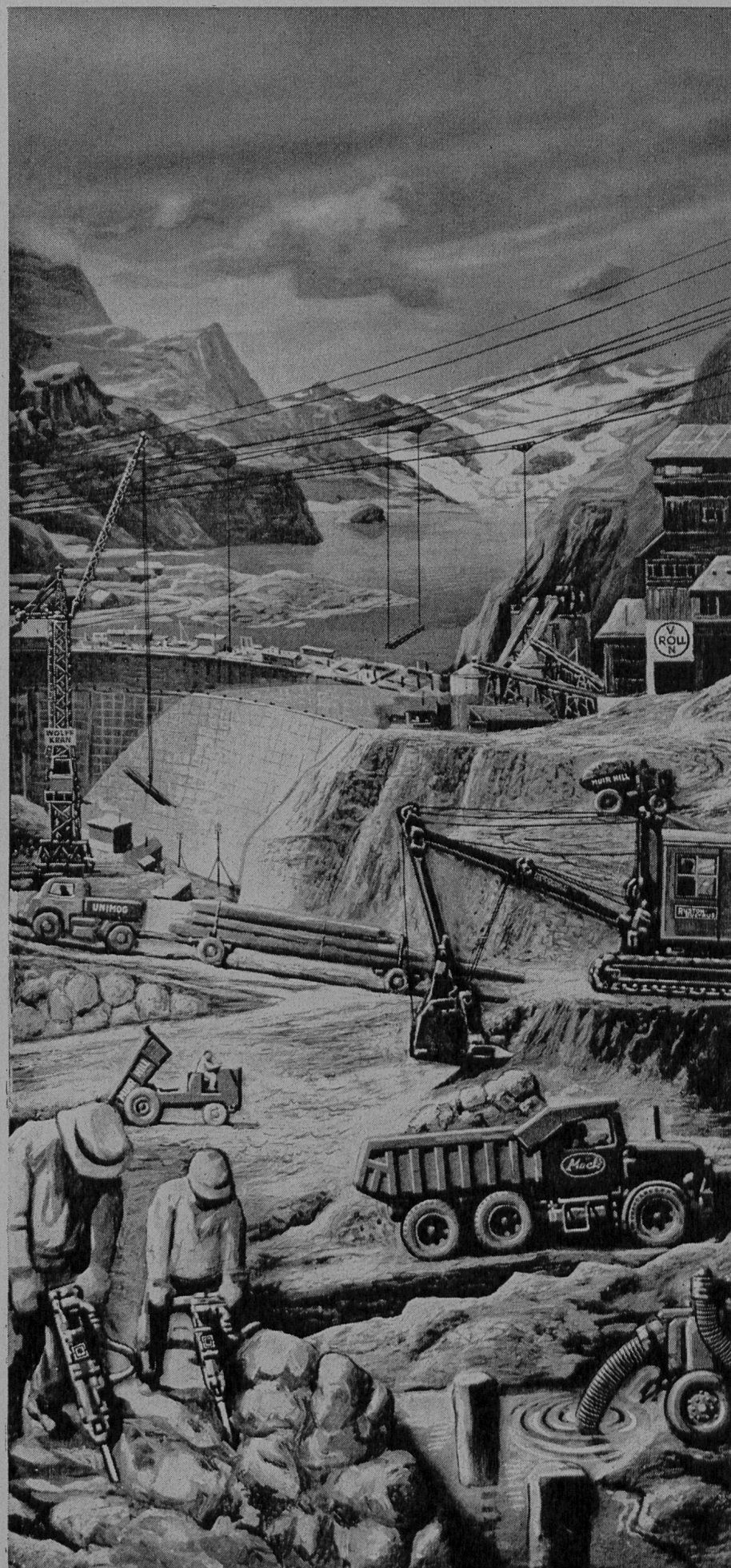
**Sand- und Kies-
aufbereitungsanlagen
Betonieranlagen**

**Stollenbaumaschinen
Sprengstoffe und
Zündmittel**

**Schneeräumungs-
maschinen und -geräte**

**Für jede Arbeit
die geeignete Maschine**

Tel. (051) 23 17 50 Uraniastrasse 31



Zweigniederlassungen: Genf, Tel. (022) 8 15 45
Zollikofen-Bern Telephon (031) 65 01 06

Robert Aebi & Cie AG Zürich