

**Zeitschrift:** Wasser- und Energiewirtschaft = Cours d'eau et énergie  
**Herausgeber:** Schweizerischer Wasserwirtschaftsverband  
**Band:** 48 (1956)  
**Heft:** 1

## Werbung

### Nutzungsbedingungen

Die ETH-Bibliothek ist die Anbieterin der digitalisierten Zeitschriften auf E-Periodica. Sie besitzt keine Urheberrechte an den Zeitschriften und ist nicht verantwortlich für deren Inhalte. Die Rechte liegen in der Regel bei den Herausgebern beziehungsweise den externen Rechteinhabern. Das Veröffentlichen von Bildern in Print- und Online-Publikationen sowie auf Social Media-Kanälen oder Webseiten ist nur mit vorheriger Genehmigung der Rechteinhaber erlaubt. [Mehr erfahren](#)

### Conditions d'utilisation

L'ETH Library est le fournisseur des revues numérisées. Elle ne détient aucun droit d'auteur sur les revues et n'est pas responsable de leur contenu. En règle générale, les droits sont détenus par les éditeurs ou les détenteurs de droits externes. La reproduction d'images dans des publications imprimées ou en ligne ainsi que sur des canaux de médias sociaux ou des sites web n'est autorisée qu'avec l'accord préalable des détenteurs des droits. [En savoir plus](#)

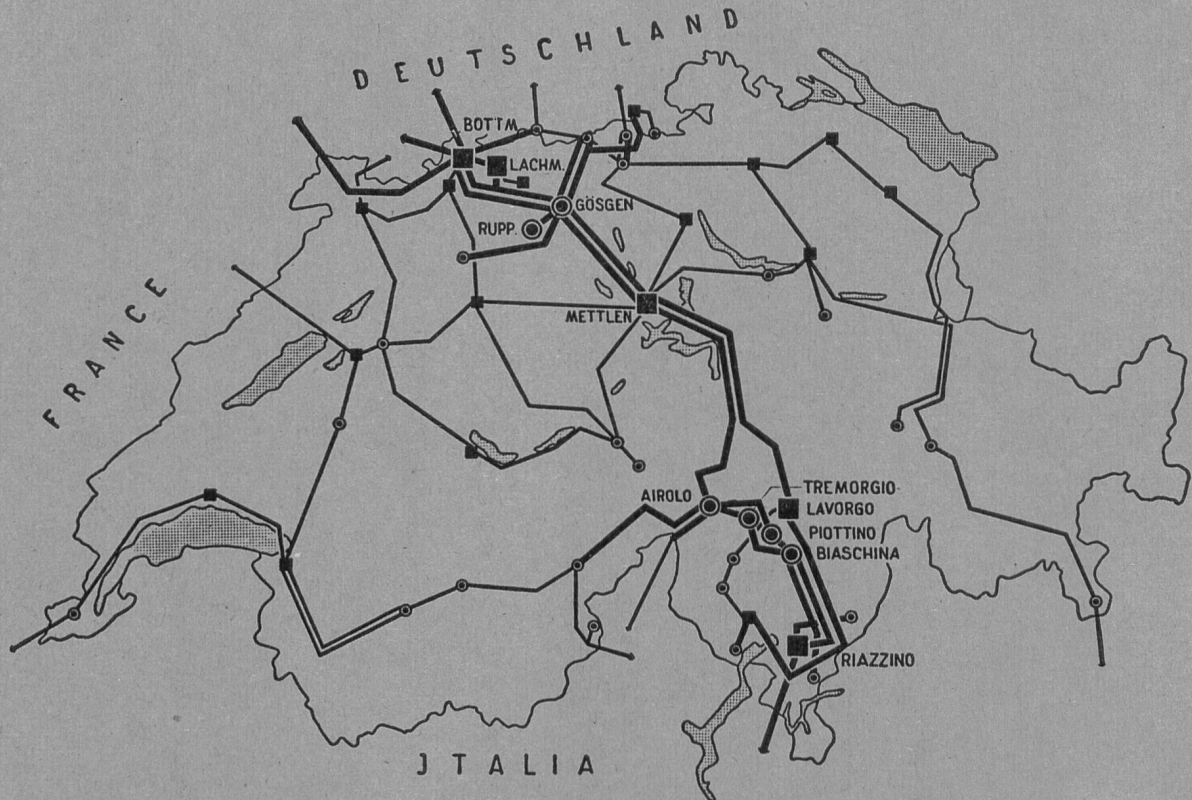
### Terms of use

The ETH Library is the provider of the digitised journals. It does not own any copyrights to the journals and is not responsible for their content. The rights usually lie with the publishers or the external rights holders. Publishing images in print and online publications, as well as on social media channels or websites, is only permitted with the prior consent of the rights holders. [Find out more](#)

**Download PDF:** 19.04.2026

**ETH-Bibliothek Zürich, E-Periodica, <https://www.e-periodica.ch>**

# ATEL



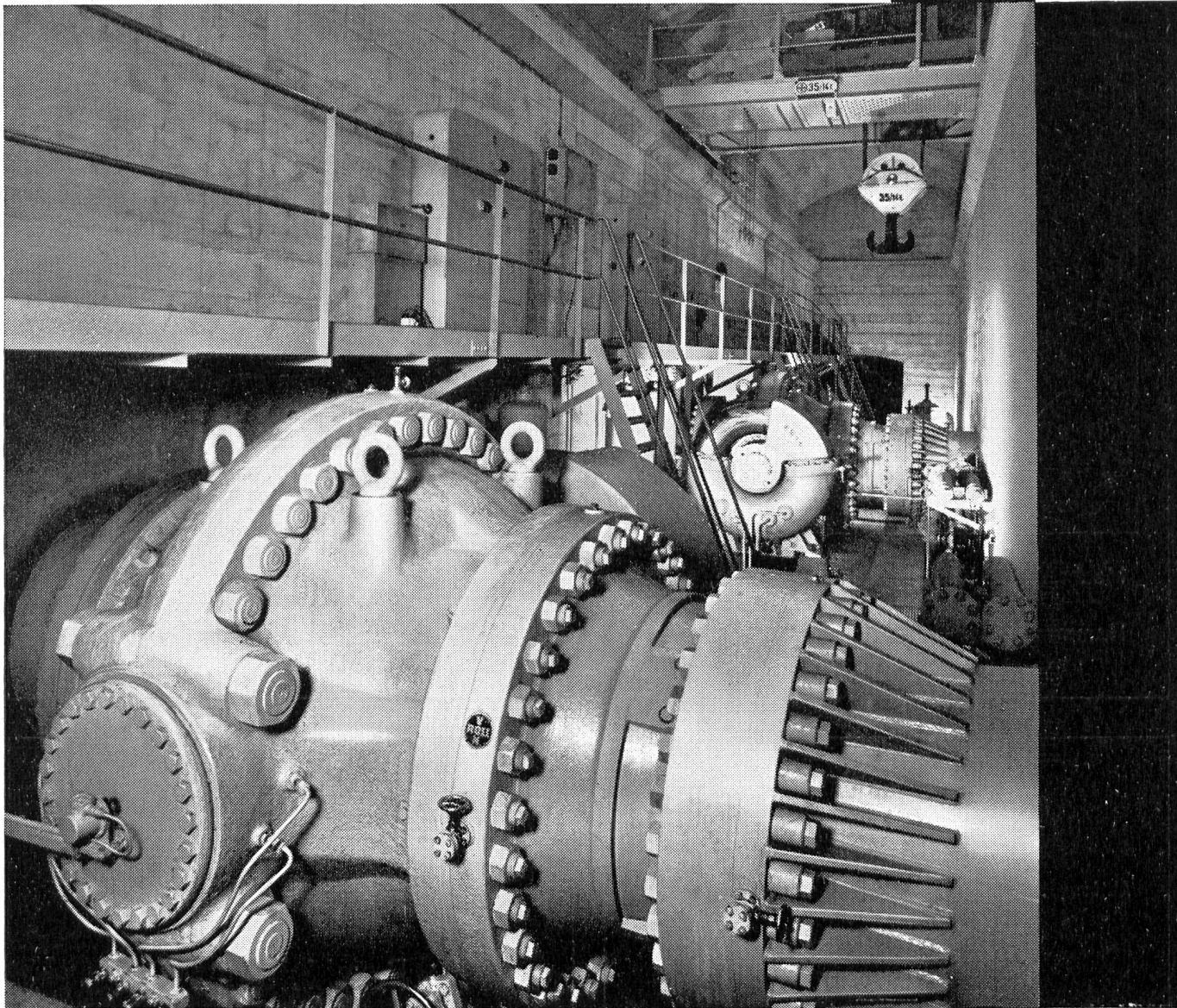
Hochspannungsnetz der ATEL mit Verbindungsleitungen zum übrigen Netz der Schweiz

**Leistungsfähige und zuverlässige Energieproduktion • Umsatz pro 1954/55 über 2 Milliarden Kilowattstunden • Verbindungsleitungen nach Frankreich, Italien und Deutschland • Möglichkeiten zur Abgabe von größeren Energiemengen nach besondern Liefer- und Bezugsprogrammen, z. B. für Großbetriebe der elektrochemischen Industrie • Industriebauland mit Geleiseanschluß in der Nähe von Kraftwerken vorhanden**

# AARE - TESSIN

**AKTIENGESELLSCHAFT FÜR ELEKTRIZITÄT OLTEN**

# Erzeugnisse für Kraftwerke



*Schieberkammer mit Drehschiebern  
als Turbinenabschluss in  
einem schweizerischen Kraftwerk*

## VON ROLL

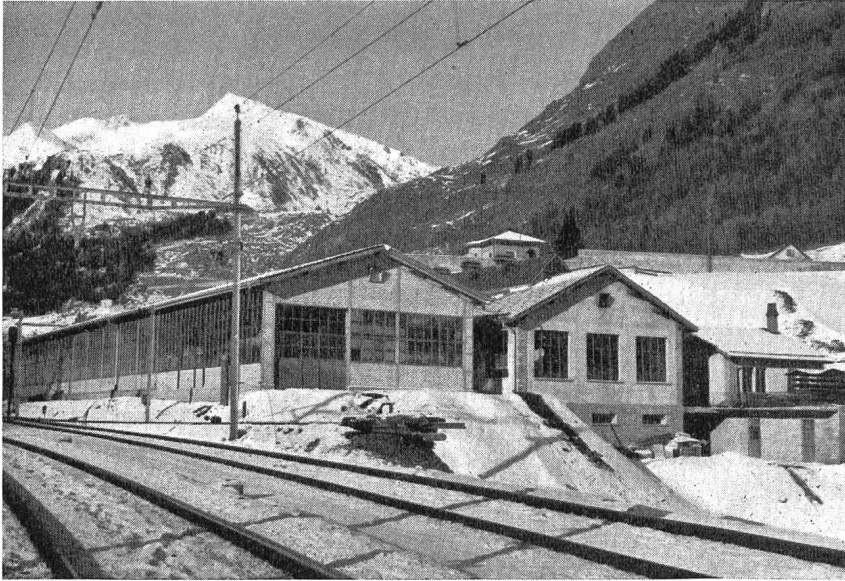
Gesellschaft der  
Ludw. von Roll'schen Eisen-  
werke AG., Werke in Gerlafingen,  
Klus, Choindex, Rondez, Olten,  
Bern (Schweiz)

Komplette Wehranlagen; Schützen und  
Windwerke, Wehr- und Maschinenhaus-  
krane, Kanalschieber, Rechenreinigung-  
maschinen; Abschlußorgane für Hoch-  
druckleitungen, automatisch arbeitende  
Rohrbruchsicherheitsorgane, Absperror-  
gane für Grundablässe, Drehschieber mit  
Drehkolbenantrieb, Ringschieber, Dros-  
selklappen, Hochdruckarmaturen, Lei-  
tungsnetze für Öl- und Kühlwasseran-  
lagen; Stand- und Luftseilbahnen für Per-  
sonen- und Materialtransporte; Bauma-  
schinen für den Stauwehrbau.



# FRATELLI TENCONI AIROLO

Gegründet 1871 — Über 85 Jahre Qualitätsarbeit



Mechanische Konstruktionswerkstätte, Eisen- und Stahlhochbau  
Hammerwerke — Gesenkschmiede, Eigene Werkzeugmacherei

Spezialisten für Rohrmasten-  
bau nach System Motor-  
Columbus Baden, für Über-  
tragungsleitungen.

---

Ausführung größerer Arbei-  
ten bei den in den letzten  
Jahren erstellten Kraft-  
werken.

---

Transportseilbahnen  
für Baugewerbe und  
Waldwirtschaft

## MOTOR-COLUMBUS

Aktiengesellschaft für elektrische Unternehmungen

Baden / Schweiz

---

Projektierung und Bauleitung

von

Kraftwerken

Hochspannungsleitungen

Transformatorstationen

Schaltanlagen

1903—1956

53 JAHRE WILD / MURI

Druckleitungen

Druckschacht-Panzerungen

für Wasserkraftwerke

Ferner:

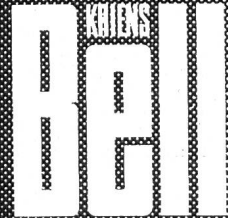
Ventilations- und Druckluftrohre  
in laufender Fabrikation für Stollen-  
und Tunnelbauten

**OTTO WILD AG**  
**MURI** Aarg.

Röhrenfabrik und Kesselschmiede

Horizontalachsige Francis-Turbine von 25 000 PS

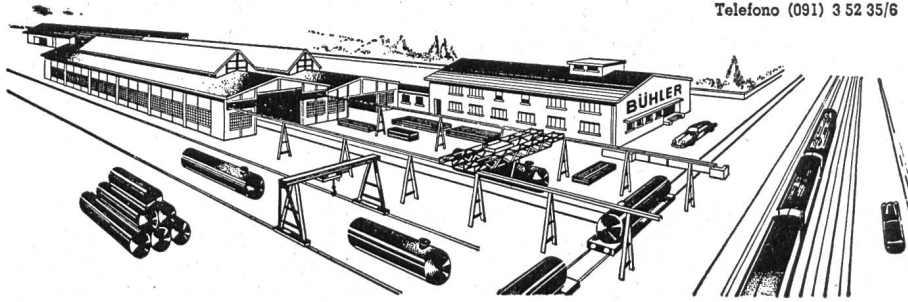
WASSERTURBINEN, REGULATOREN, Absperrorgane



AG THEODOR BELL & CIE, KRIENS-LUZERN

# Officine Bühler - Taverne

Telefono (091) 3 52 35/6



**Mastenbau**

**Stahlwasserbau**

**Stahlhochbau**

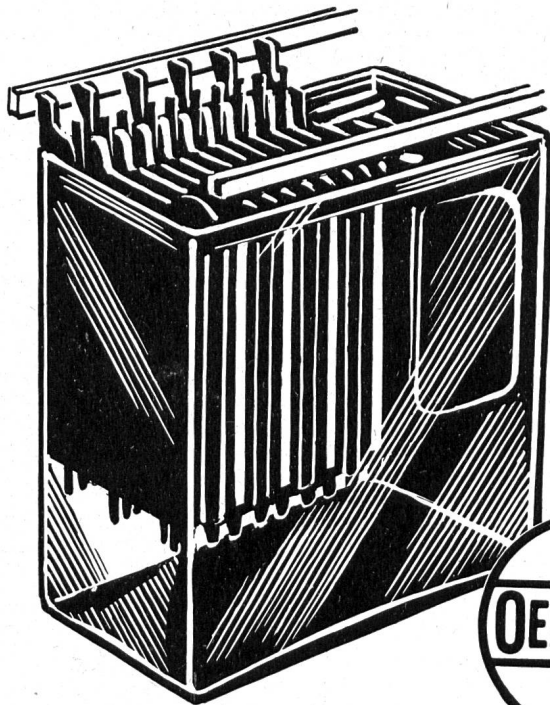
**Kesselbau**

**Ventilationsrohre**

**Druckleitungsbau und**

**Druckschachtpanzerungen**

**Allg. Maschinenbau**

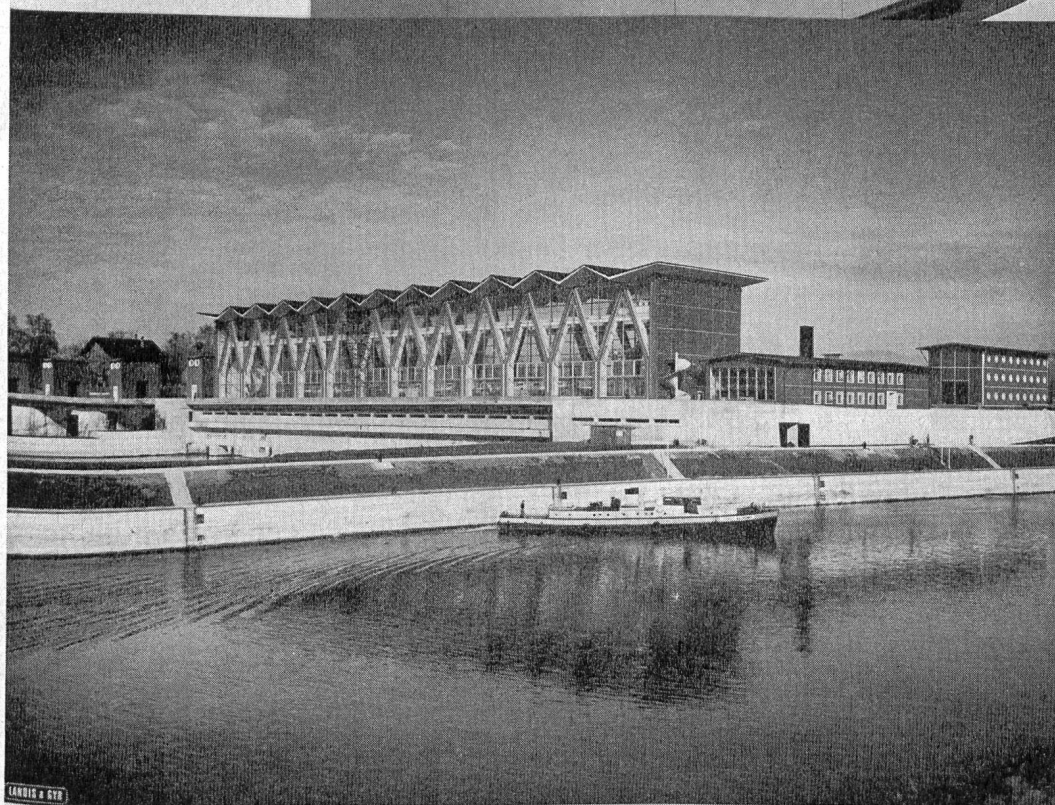
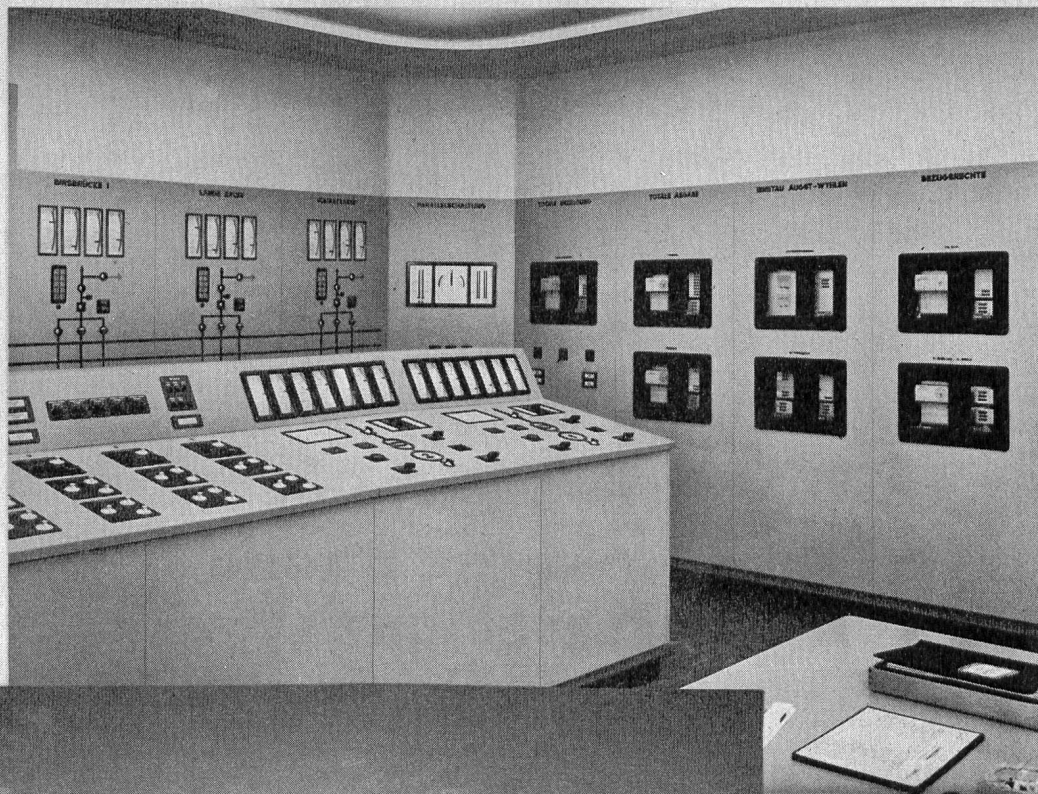


## *Die Kraft- Reserve*

für Stromanlagen in  
Fabriken, Spitälern, Ki-  
nos usw. ist die zuver-  
lässige OERLIKON-Bat-  
terie. Sie bietet größte  
Sicherheit für einen  
störungsfreien Betrieb.



# FERNZÄHLUNG - FERNMESSUNG FERNSTEUERUNG



Kraftwerk Birsfelden mit Fernzählanlage Landis & Gyr

**LANDIS & GYR AG. ZUG**

# BONTADELLI & PERVANGHER

IMPRESA DI COSTRUZIONI  
SOPRA- E SOTTOSTRUTTURA

**BODIO**

092/67225

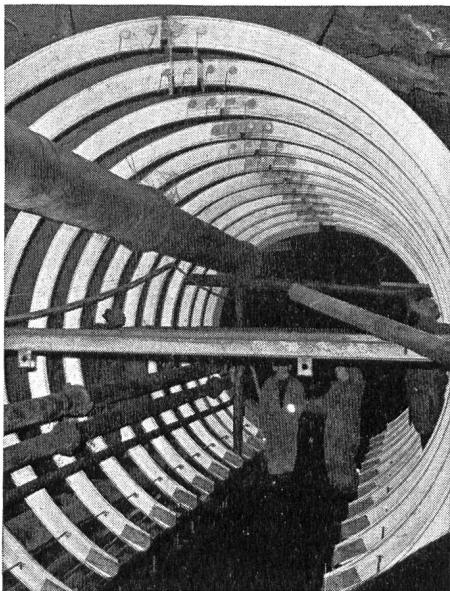
**AIROLO**

094/92240

---

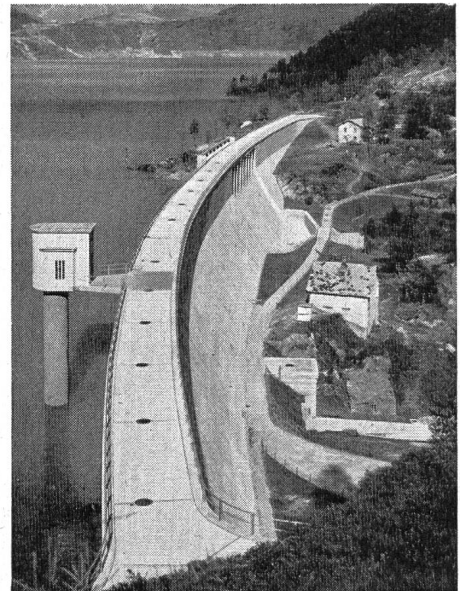
Lunga esperienza nella costruzione di

**GALLERIE**  
**PRESE D'ACQUA**  
**TELEFERICHE LEGGERE**



Druckstollen Dixence—Bagnes, 8500 m lang  
Lehrbogen für die Stollenschalung

**Stollenbau**  
**Wasserbau**  
**Brückenbau**  
**Staumauern**  
**Industriebau**  
**Silos**  
**Pfählungen**



SBB Kraftwerk Ritom  
Staumauer Piora 1950-53

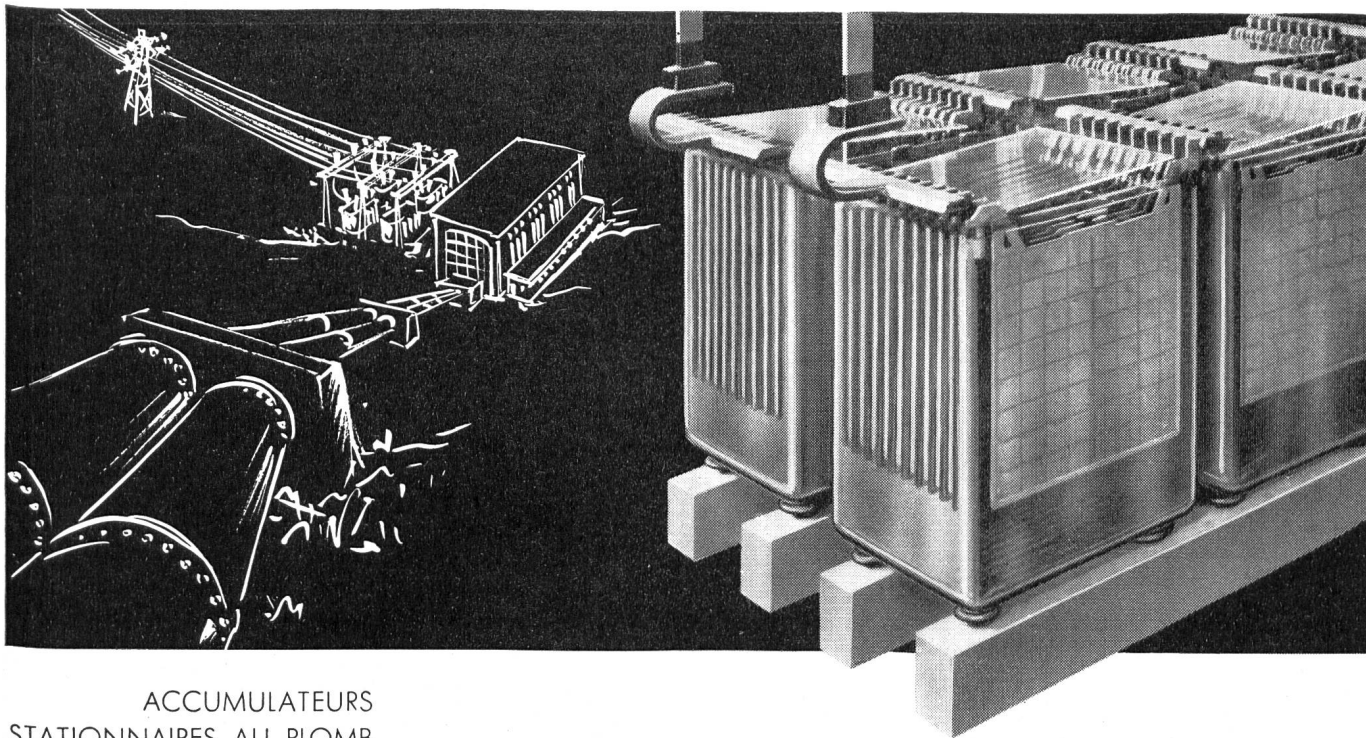
## Ed. Züblin & Cie. A.-G.

Hoch- und Tiefbau

**Zürich**

Sitten - Lausanne - Lugano - Muttenz

**Basel**



ACCUMULATEURS  
STATIONNAIRES AU PLOMB  
pour centrales électriques,  
centraux téléphoniques, etc.

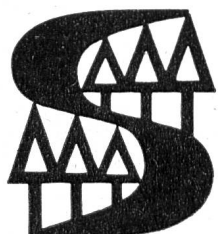
STATIONÄRE  
BLEI-AKKUMULATOREN  
für Elektrizitätswerke,  
Telefonzentralen, usw.

# LECLANCHÉ SA

YVERDON

T I E F B A U - U N T E R N E H M U N G

## F. SOMAINI & SOHN



ROVEREDO  
BONADUZ

### Stollenbau

Eisenbetonarbeiten

Baggerarbeiten

Hartbeläge und Straßenbau

# BONTADELLI & PERVANGHER

IMPRESA DI COSTRUZIONI  
SOPRA- E SOTTOSTRUTTURA

**BODIO**

092/67225

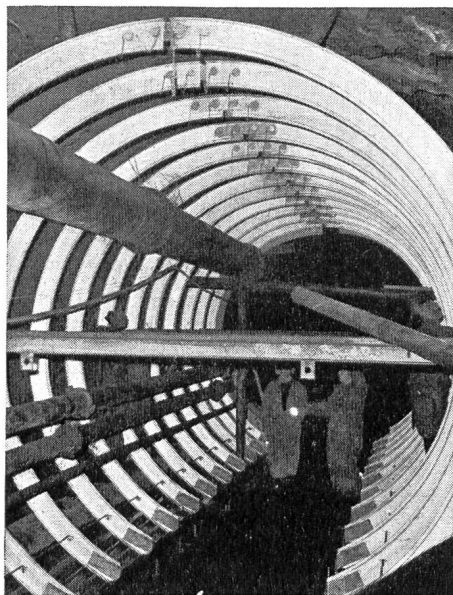
**AIROLO**

094/92240

---

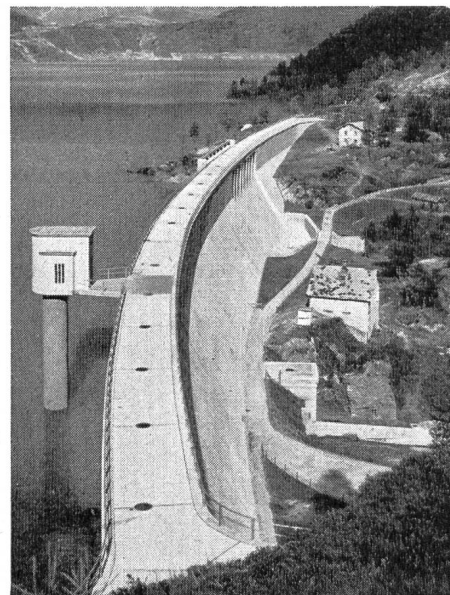
Lunga esperienza nella costruzione di

**GALLERIE**  
**PRESE D'ACQUA**  
**TELEFERICHE LEGGERE**



Druckstollen Dixence—Bagnes, 8500 m lang  
Lehrbogen für die Stollenschalung

**Stollenbau**  
**Wasserbau**  
**Brückenbau**  
**Staumauern**  
**Industriebau**  
**Silos**  
**Pfählungen**



SBB Kraftwerk Ritom  
Staumauer Piora 1950-53

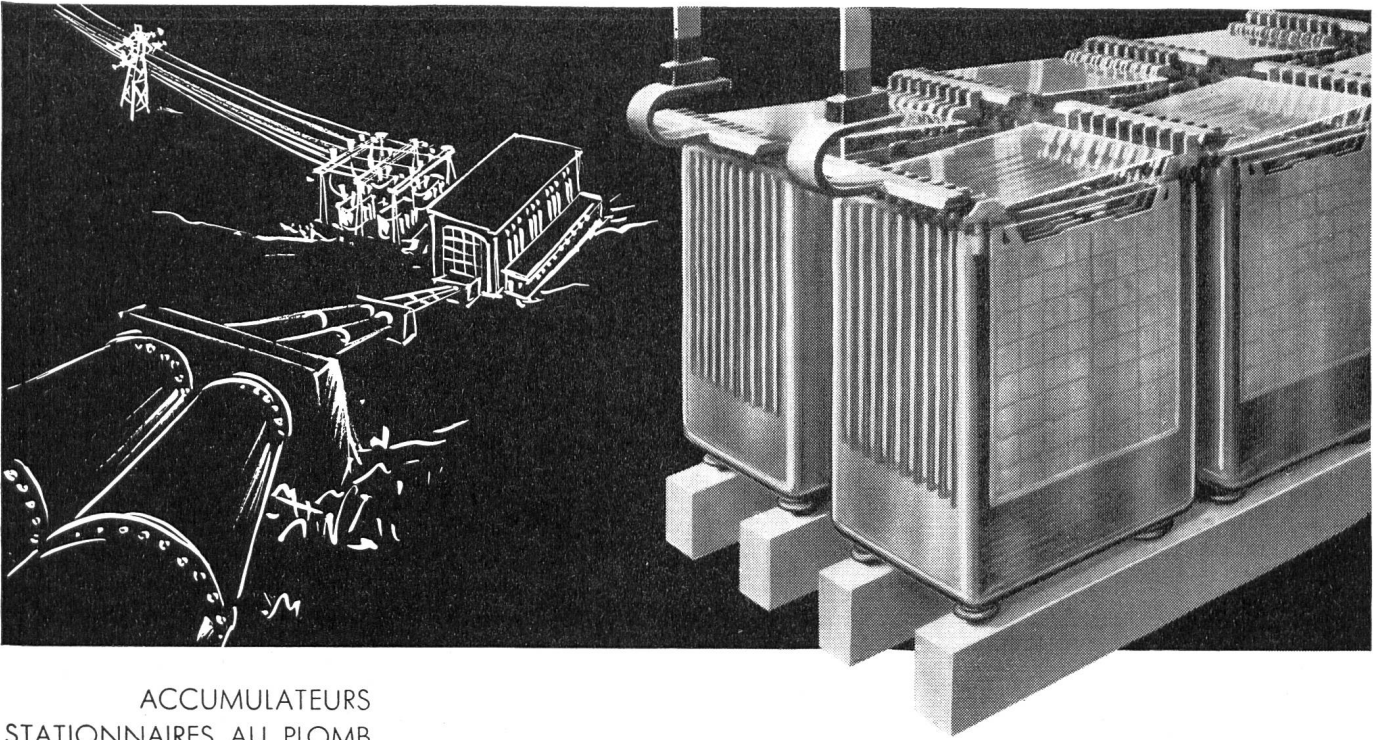
## Ed. Züblin & Cie. A.-G.

Hoch- und Tiefbau

**Zürich**

Sitten - Lausanne - Lugano - Muttenz

**Basel**



ACCUMULATEURS  
STATIONNAIRES AU PLOMB  
pour centrales électriques,  
centraux téléphoniques, etc.

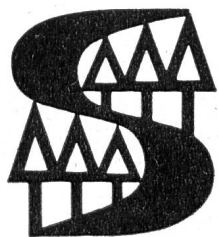
STATIONÄRE  
BLEI-AKKUMULATOREN  
für Elektrizitätswerke,  
Telefonzentralen, usw.

**LECLANCHÉ SA**

YVERDON

T I E F B A U - U N T E R N E H M U N G

**F. SOMAINI & SOHN**



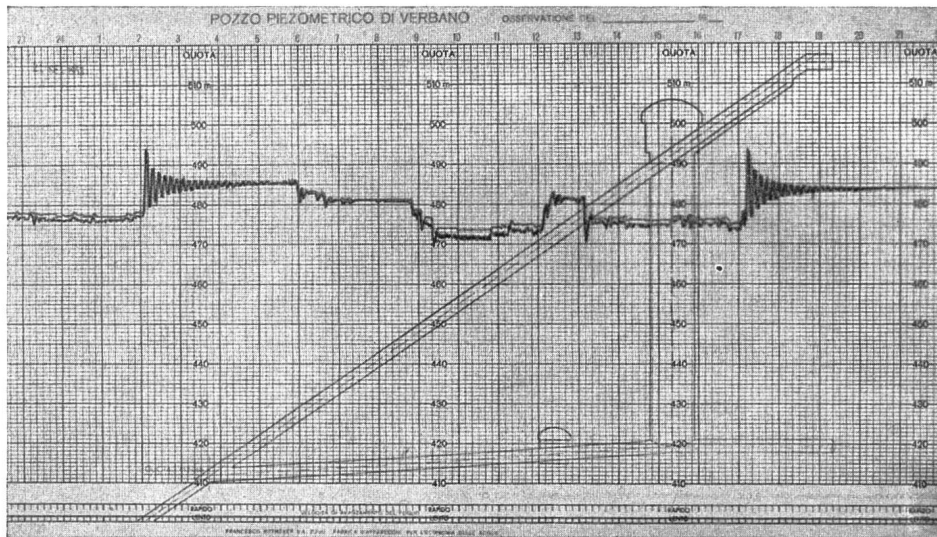
**ROVEREDO  
BONADUZ**

**Stollenbau**

Eisenbetonarbeiten

Baggerarbeiten

Hartbeläge und Straßenbau



**Officine Idroelettriche della Maggia, Locarno / Centrale di Verbano 128 000 kVA**

Abschnitt vom ablaufenden Registrierstreifen des kombinierten Empfängers für das Wasserschloß.

Auf dem durchsichtigen Papier sind auf der Vorderseite die Spiegelschwankungen im Schrägschacht mit roter, auf der Rückseite die Schwankungen im Vertikalschacht mit blauer Tinte registriert. Der Querschnitt des Wasserschlosses ist dem Papierband aufgedruckt.

Normaler Papiervorschub: 20 mm/h, im Schnellgang: 20 mm/Minute. Unten zeigt die registrierte Horizontale durch ihre Höhenlage an, ob der normale oder der schnelle Papiervorschub in Tätigkeit ist.

**FRANZ RITTMAYER AG, ZUG**

APPARATEBAU FÜR DIE WASSERWIRTSCHAFT

**FRUTIGER**  
SÖHNE AG

BAUUNTERNEHMUNG

**THUN**

ALLGEMEINE TIEFBAUARBEITEN

STOLLENBAU

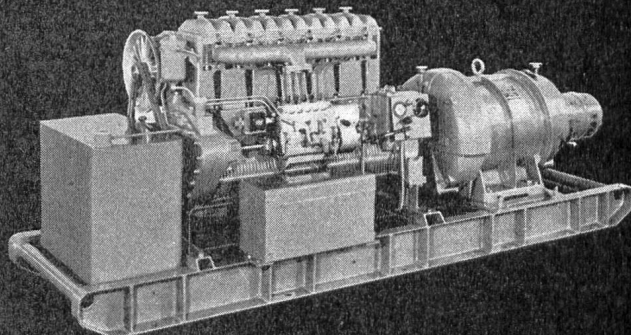
TALSPERREN

# SLM

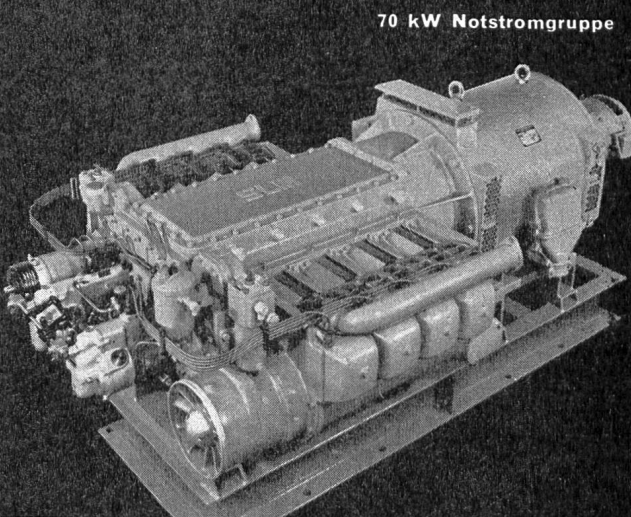
## Rasch lieferbare Notstromgruppen

Wir bauen halb- und vollautomatisch arbeitende Notstromgruppen modernster Konzeption in allen Leistungen von 20 bis 800 kW. Die Anlagen bis 120 kW sind mit unsern bewährten, luftgekühlten Dieselmotoren ausgerüstet. Auf Profileisenrahmen montiert, sind sie leicht transportabel und können, da von Kühlwasserzufuhr unabhängig, überall eingesetzt werden.

25 kW Notstromgruppen

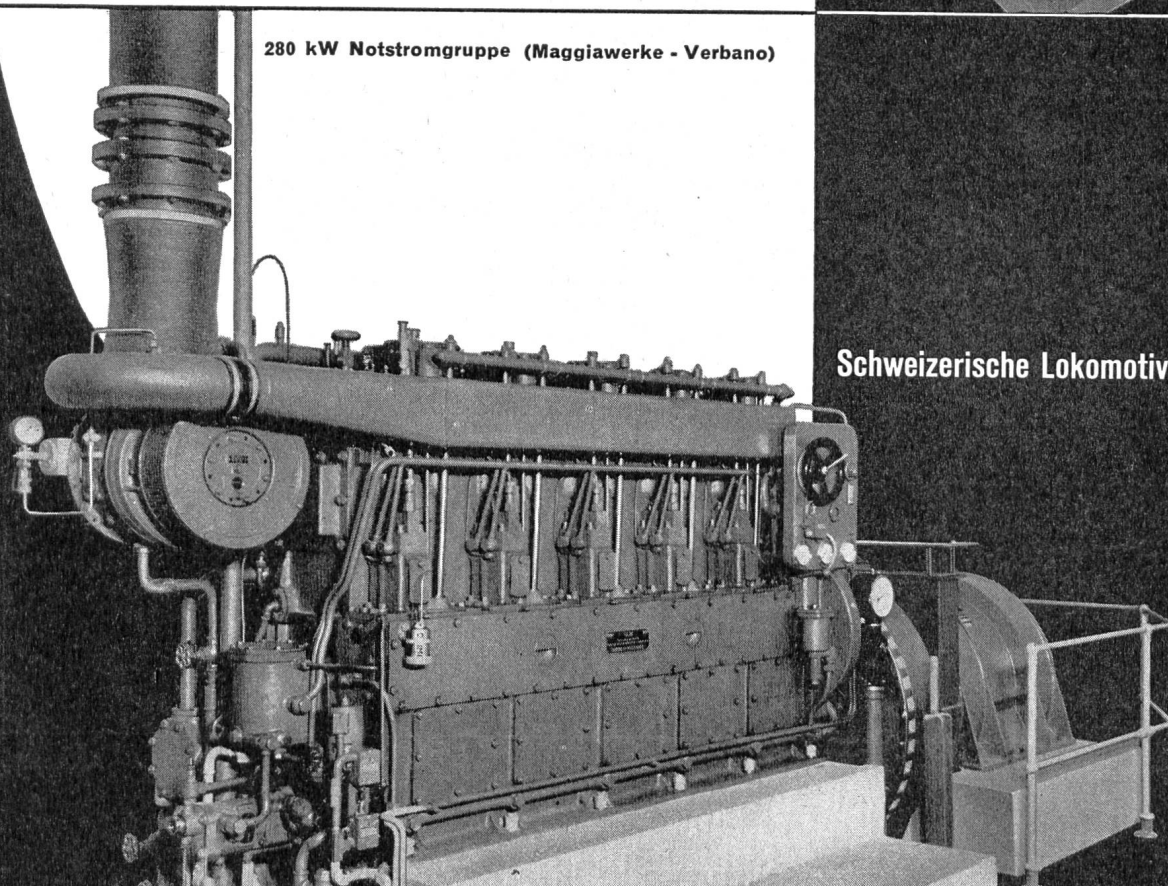


50 kW Notstromgruppe



70 kW Notstromgruppe

280 kW Notstromgruppe (Maggiawerke - Verbano)



Schweizerische Lokomotiv- und Maschinenfabrik  
Winterthur

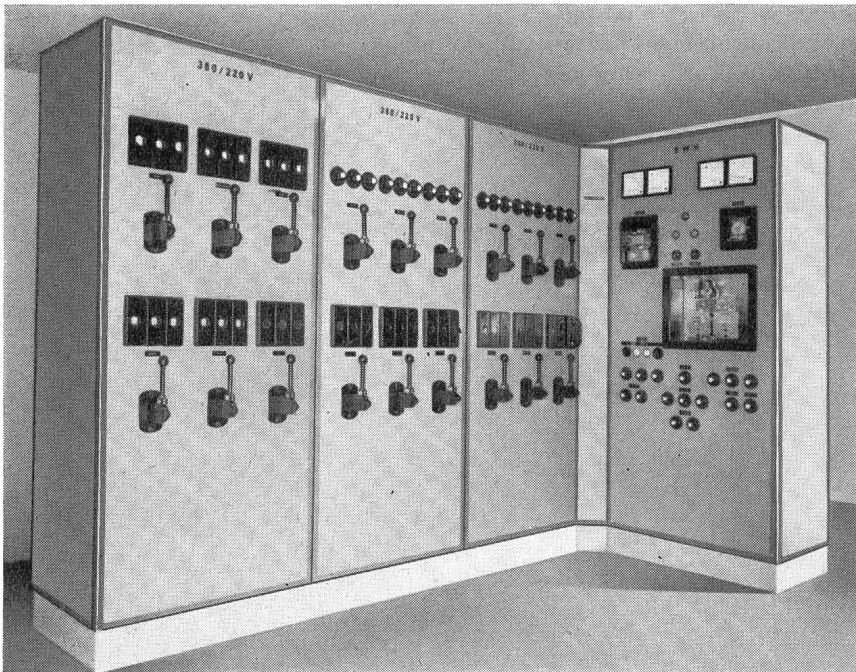


Alle Sorten

# LICHTPAUS- und PAUSPAPIERE

**ED. AERNI-LEUCH, BERN**

Fabrik technischer Papiere



**Verteilanlagen  
Steuerpulte  
Kommandoräume  
Trafostationen**

betriebsicher  
zweckmäßig  
formschön

---

Unsere langjährigen Erfahrungen und unser vielseitiger, anpassungsfähiger, hervorragend eingerichteter Betrieb stehen zu Ihrer Verfügung

# STÖRI & CO WÄDENSWIL

Fabrik elektrischer Apparate und Schaltanlagen

Telephon (051) 95 74 33 / 34

# Wasser- und Energiewirtschaft

## Cours d'eau et énergie

Schweizerische Monatsschrift für Wasserrecht, Wasserbau, Wasserkraftnutzung, Energiewirtschaft, Gewässerschutz und Binnenschifffahrt. Offizielles Organ des Schweizerischen Wasserwirtschaftsverbandes und seiner Gruppen: Reußverband, Associazione Ticinese di Economia delle Acque, Verband Aare-Rheinwerke, Linth-Limmatverband, Rheinverband, Aargauischer Wasserwirtschaftsverband, des Rhone-Rheinschiffahrtsverbandes und der Commission Centrale pour la navigation du Rhin. Beilage: Rhone-Rhein.

Revue mensuelle suisse traitant de la législation sur l'utilisation des eaux, des constructions hydrauliques, de la mise en valeur des forces hydrauliques, de l'économie énergétique, de la protection des cours d'eau et de la navigation fluviale. Organe officiel de l'Association suisse pour l'aménagement des eaux et de ses groupes, de l'Association suisse pour la navigation du Rhône au Rhin et de la Commission centrale pour la navigation du Rhin. En supplément régulier: Rhône-Rhin.

**Redaktion:** G. A. Töndury, dipl. Bau-Ing. ETH, Direktor des Schweizerischen Wasserwirtschaftsverbandes, St. Peterstraße 10, Zürich 1, Telephon (051) 23 31 11, Telegramm-Adresse: Wasserverband Zürich

**Verlag, Administration und Inseraten-Aannahme:** Guggenbühl & Huber Verlag, Hirschengraben 20, Zürich 1, Telephon (051) 32 34 31,

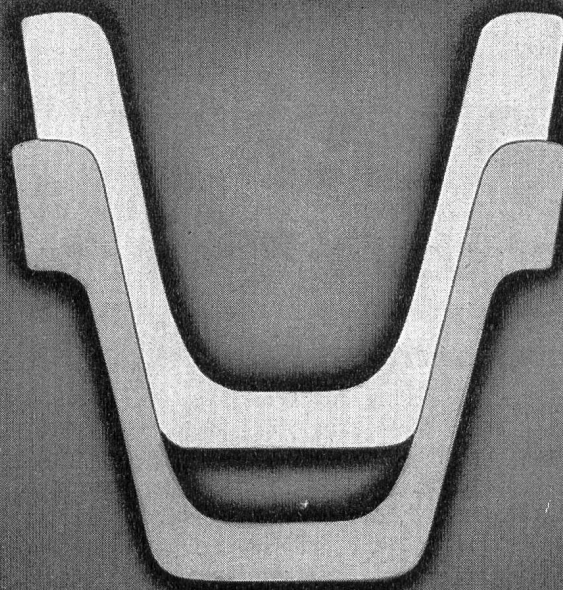
Postcheck-Adresse: «Wasser- und Energiewirtschaft» Nr. VIII 8092 Zürich.

Abonnement: 12 Monate Fr. 24.—, 6 Monate Fr. 12.50; für das Ausland Fr. 4.— Portozuschlag pro Jahr. Einzelpreis des Heftes Fr. 3.— plus Porto

Druck: City-Druck AG, Zürich 1

Januar 1956 - 48. Jahrgang / Janvier 1956 - 48e année

**Inhalt - Sommaire:** Der Ausbau der Wasserkräfte des Blenioales — Die Beteiligung des Kantons Graubünden an den Vorderrhein- und Hinterrhein-Kraftwerken — Volksinitiative zur Erweiterung der Volksrechte bei der Erteilung von Wasserrechtskonzessionen durch den Bund — Wasserrecht; Wasserkraftnutzung und Elektrizitätswirtschaft — Atomenergie — Verschiedene Mitteilungen — Mitteilungen aus Verbänden — Personelles; Auszüge aus Geschäftsberichten — Kohlen- und Ölpreise für Industrie auf 1. Juli, 1. Oktober 1955, 1. Januar 1956

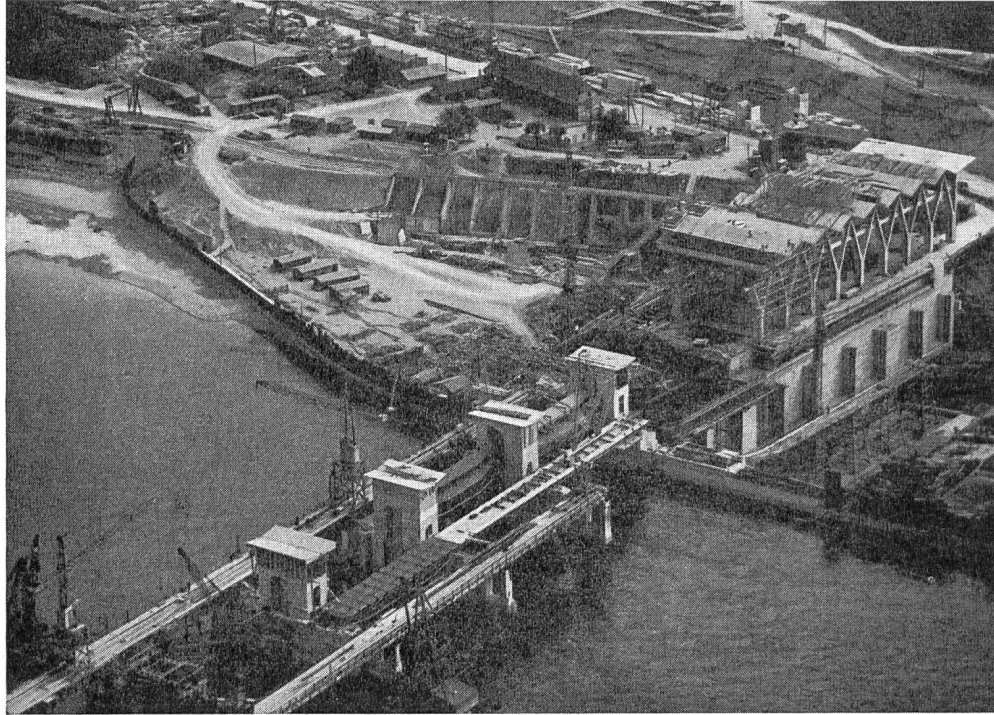


*TH-Profile für alle Ausbauzwecke*



**S. A. POUR LA VENTE DE MACHINES D'ENTREPRISES, MONTREUX**

Tel. 021 / 6 50 61



Kraftwerk Birsfelden, erbaut unter Verwendung von PLASTIMENT und FRIOPLAST

# FRIOPLAST

## für hochwertigen Massenbeton

### **Staumauern mit FRIOPLAST-Beton:**

Frankreich: Zwillingsperre Aussois, Bioge, Goul, Gréziolles, Arly, Pannessière, Luzech, Borts, Kourigba (Nord-Afrika). Österreich: Margaritzensperre, Möllsperre, Mooserbodensperre, Drossensperre, Weißsee-Süd- und Nordsperrre, Weißenseesperre, Dobra-Krumau, Thurnberg-Wegscheid, Jochenstein. Deutschland: Okertalsperre. Italien: Publino, Plezzut, Pezzè di Moëna, Gramolazzo, Valle Cadore, Forte Buso, Corlo, Senaiga, Valsoera, Barcis, Alborelo, Piantellessio, San Giuliano, Quarazza, Fedaia.

etc.



## **Kaspar Winkler & Co.**

Fabrik für chemische Baustoffe Telephon 52 53 43 Zürich 48

Techn. Büro Bern Tel. (031) 9 07 73

Bureau techn. Lausanne Tél. (021) 26 08 13