

Zeitschrift: Wasser- und Energiewirtschaft = Cours d'eau et énergie
Herausgeber: Schweizerischer Wasserwirtschaftsverband
Band: 47 (1955)
Heft: 12

Werbung

Nutzungsbedingungen

Die ETH-Bibliothek ist die Anbieterin der digitalisierten Zeitschriften auf E-Periodica. Sie besitzt keine Urheberrechte an den Zeitschriften und ist nicht verantwortlich für deren Inhalte. Die Rechte liegen in der Regel bei den Herausgebern beziehungsweise den externen Rechteinhabern. Das Veröffentlichen von Bildern in Print- und Online-Publikationen sowie auf Social Media-Kanälen oder Webseiten ist nur mit vorheriger Genehmigung der Rechteinhaber erlaubt. [Mehr erfahren](#)

Conditions d'utilisation

L'ETH Library est le fournisseur des revues numérisées. Elle ne détient aucun droit d'auteur sur les revues et n'est pas responsable de leur contenu. En règle générale, les droits sont détenus par les éditeurs ou les détenteurs de droits externes. La reproduction d'images dans des publications imprimées ou en ligne ainsi que sur des canaux de médias sociaux ou des sites web n'est autorisée qu'avec l'accord préalable des détenteurs des droits. [En savoir plus](#)

Terms of use

The ETH Library is the provider of the digitised journals. It does not own any copyrights to the journals and is not responsible for their content. The rights usually lie with the publishers or the external rights holders. Publishing images in print and online publications, as well as on social media channels or websites, is only permitted with the prior consent of the rights holders. [Find out more](#)

Download PDF: 19.04.2026

ETH-Bibliothek Zürich, E-Periodica, <https://www.e-periodica.ch>

*Automatische
Pumpensteuerungen*



mit Kabel
ohne Kabel
mit Tonfrequenz

Bevor Sie den Kostenvoranschlag für eine Wasserversorgungsanlage genehmigen, lassen Sie sich unverbindlich durch uns beraten. Es wird zu Ihrem Vorteil sein.

SAUTER

FR. SAUTER AG., FABRIK EL. APP., BASEL

Brückenbau

Stahlhochbau



Krananlagen / Gittermaste
in Profil- und Rohrkonstruktion

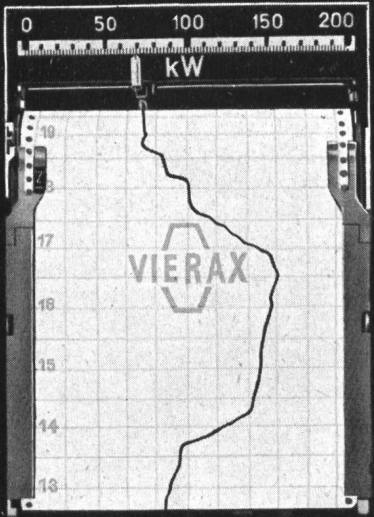
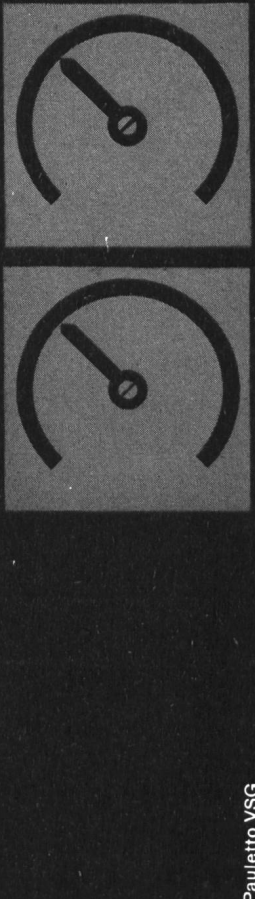
EISENWERKE **CATTANEO** A G
GIUBIASCO

Der raumsparende Linienschreiber
Abmessungen nur 144 × 192 mm
(nach VSM und DIN). – Ferrodynamische und Drehspul-Meßwerke zur Registrierung von Strom, Spannung, Wirk- oder Blindleistung, Leistungsfaktor und Frequenz, Hauptwertmesser für genaue Spannungsregistrierung.

Verlangen Sie bitte ausführliche Unterlagen, wir beraten Sie gerne.

VIERAX

Aktiengesellschaft, Basel

CAMILLE BAUER

Pauletto VSG

F&G

Drahtseile

*verschlossener Bauart
für Personen-Schwebbahnen und Lasten-Bahnen*

Sechseck-Geflecht

KRATZENDRAHT • FEDERDRAHT

**FELTEN & GUILLEAUME CARLSWERK
EISEN u. STAHL AG • KÖLN-MÜLHEIM**

VERTRETER: KÄGI & CO • WINTERTHUR

Die Paillard S.A. mit Werken in Yverdon und Ste-Croix (gegr. 1814), älteste Fabrik Europas für Feinmechanik, baut von der kleinsten Portable im Aktentaschenformat bis zur bestausgerüsteten Büromaschine fünf verschiedene HERMES-Modelle, jedes einzelne eine Spitzenleistung seiner Preisklasse. Auch Sie finden bei dieser Auswahl die Ihnen zusagende Schreibmaschine.

Verlangen Sie Prospekte oder unverbindliche Vorführung.

HERMAG

Hermes-Schreibmaschinen AG, Zürich 1
Haus «Du Pont», Waisenhausstraße 2
Telephon (051) 25 66 98
Generalvertretung für die deutsche Schweiz
Vertreter in allen Kantonen

HERMES



Hermes Ambassador, modernste Büromaschine, mit und ohne automatischem Wagenrücklauf ab Fr. 1070.—

WILLY RÜTHLISBERGER / ZÜRICH / ALLEINVERTRIEB FÜR DIE SCHWEIZ

1903—1955
52 JAHRE WILD / MURI

Druckleitungen Druckschacht-Panzerungen

für Wasserkraftwerke

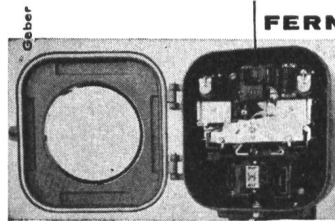
Ferner:

Ventilations- und Druckluftrohre
in laufender Fabrikation für Stollen-
und Tunnelbauten

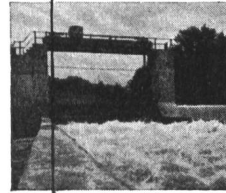
OTTO WILD AG MURI

Aarg.

Röhrenfabrik und Kesselschmiede



**FERNSTEUERUNGEN UND
FERNMELDUNGEN
FÜR KRAFTWERKE**

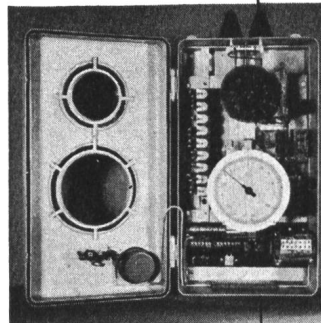


Fernsteuerung von Schaltanlagen

**Automatische Turbinen- und
Niveauregulierung**

**Drosselklappen- und Schleusen-
fernsteuerung**

Empfänger



BERN-BÜMPLIZ UND FLAMATT

Isolier Probleme löst

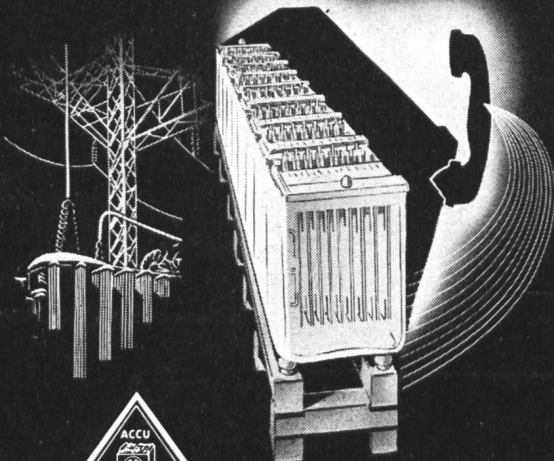
unsere Firma in zweckmäßigster Art. Wir sind dazu besonders befähigt, weil uns die Entwicklung verschiedenartiger Isoliermaterialien wie Resocel, Resofil, Lignocel und Vetresit, sowie dauernde Laboratoriumsversuche gewaltige Erfahrungen vermittelt. Wer seine Isolierprobleme beim Bau von Generatoren, Transformatoren, Schaltern, Apparaten usw. mit uns durcharbeitet, ist gut beraten.

MICAFIL AG ZÜRICH



Elektroisolationen Durchführungen Resoformpreßteile Nopolinkondensatoren
Hochspannungsprüfgeräte Maschinen für Elektrowicklereien Hochvakuum-pumpen

Eine unserer Spezialitäten *Batterien!*
stationäre



ELECTRONA S.A.

Accumulatorenfabrik

BOUDRY - NEUCHÂTEL

Telephon (038) 6 42 46

Im **Büro für Wasserkraftanlagen** der Industriellen Betriebe der **Stadt Zürich** ist möglichst bald die Stelle eines

Bauingenieurs

für Projektierungsarbeiten, insbesondere für die Bergeller Kraftwerke, zu besetzen. Interessenten mit abgeschlossener Hochschulbildung und mehreren Jahren Praxis im Wasserbau und Tiefbau werden gebeten, ihr Angebot mit Lebenslauf, Referenzen und Gehaltsansprüchen einzureichen an den Vorstand der Industriellen Betriebe der Stadt Zürich, Postfach Zürich 23.

Zürich, den 30. November 1955

Vorstand der Industriellen Betriebe

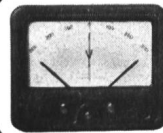
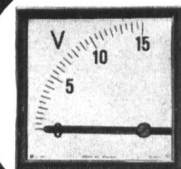
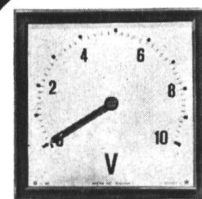
Falls Sie den Jahrgang 1955 der «Wasser- und Energiewirtschaft» einbinden lassen möchten, liefern wir Ihnen eine

Einbanddecke

in Leinwand mit Silber-Prägedruck zum Preise von Fr. 3.75. Auf Wunsch übernehmen wir auch das Einbinden zum Preise von Fr. 6.25 plus Einbanddecke = total Fr. 10.— bei Vorauszahlung auf Postcheckkonto VIII 8092 Zürich, Administration «Wasser- und Energiewirtschaft», Zürich, Hirschengraben 20.

Neue Schalttafel-Instrumente

WEKA



Quadrant - Instrumente

mit Zeigerachse rechts oder im Zentrum Type «RONDSCALE» ab 100 μ A Endausschlag

Kontakt - Instrumente

mit festem oder von außen verstellbarem Minimum- und Maximum-Kontakt

rüttelsichere Ausführung

WEKA AG. WETZIKON-ZCH.

Abteilung Messinstrumente Tel. (051) 97 83 02

Butanox Kabel

Flexible Zuleitung
zu Motoren
im Freien
und Betrieb

wetterfest
unverwüstlich

bewährt auch in
Tropen und Arktis,
Hitze und Kälte

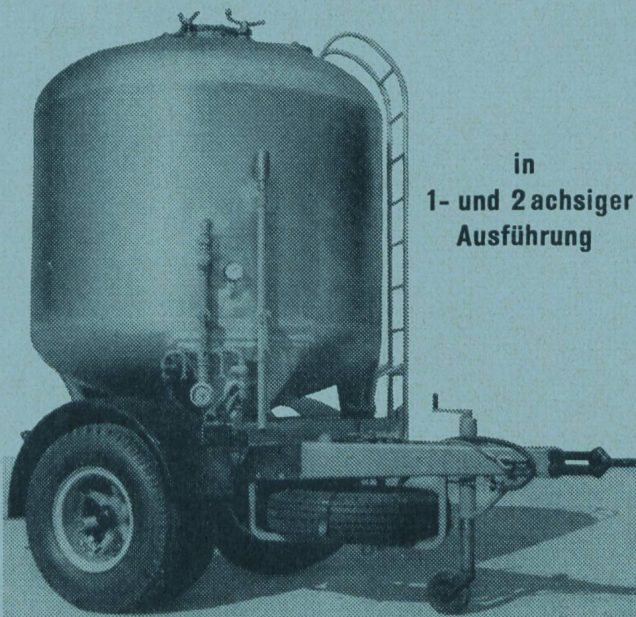


Aktiengesellschaft R. & E. Huber,
Schweizerische Kabel-, Draht- und Gummiwerke
Pfäffikon-Zürich, gegr. 1882

HUBER

PFÄFFIKON ZH

Behälteranhänger für Zementtransporte



in
1- und 2achsiger
Ausführung

G. SCHELLING AG, BASEL

Konstruktionswerkstätte Schönaustraße 80, Telefon (061) 32 41 70

Waggonbau **STAHLBAU** Apparatebau Kesselschmiede

Stahlhochbau Hallen

Masten und Türme

Stahlwasserbau

Brücken

Förderanlagen

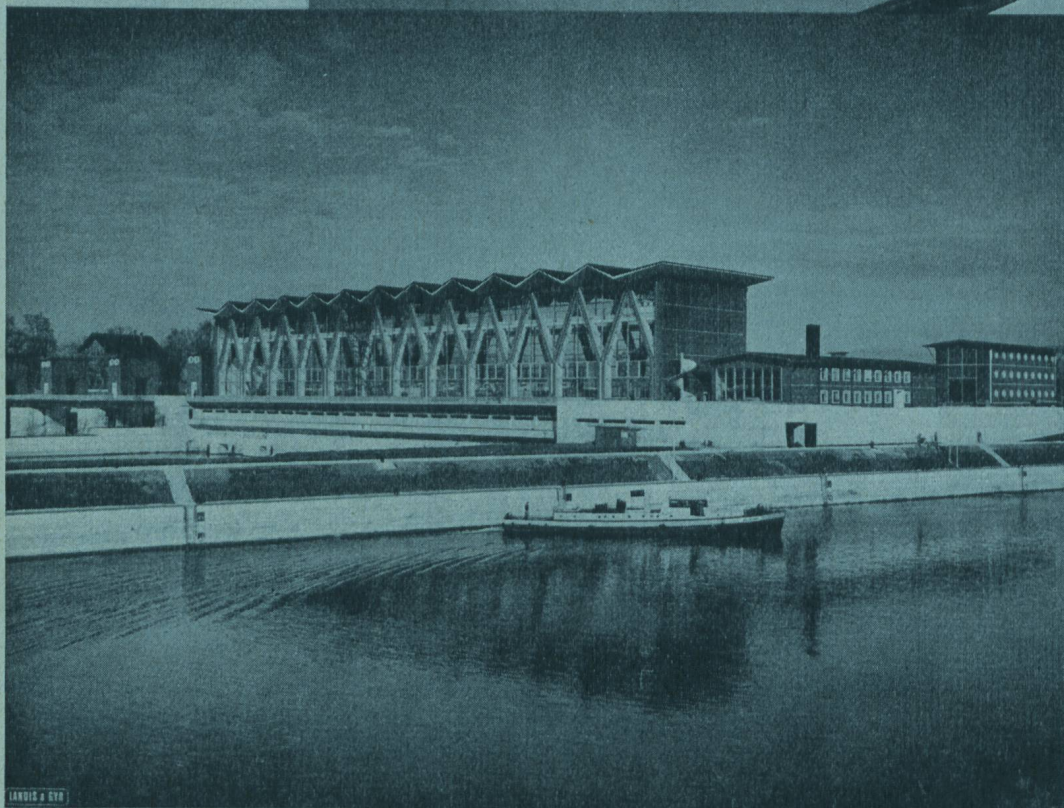
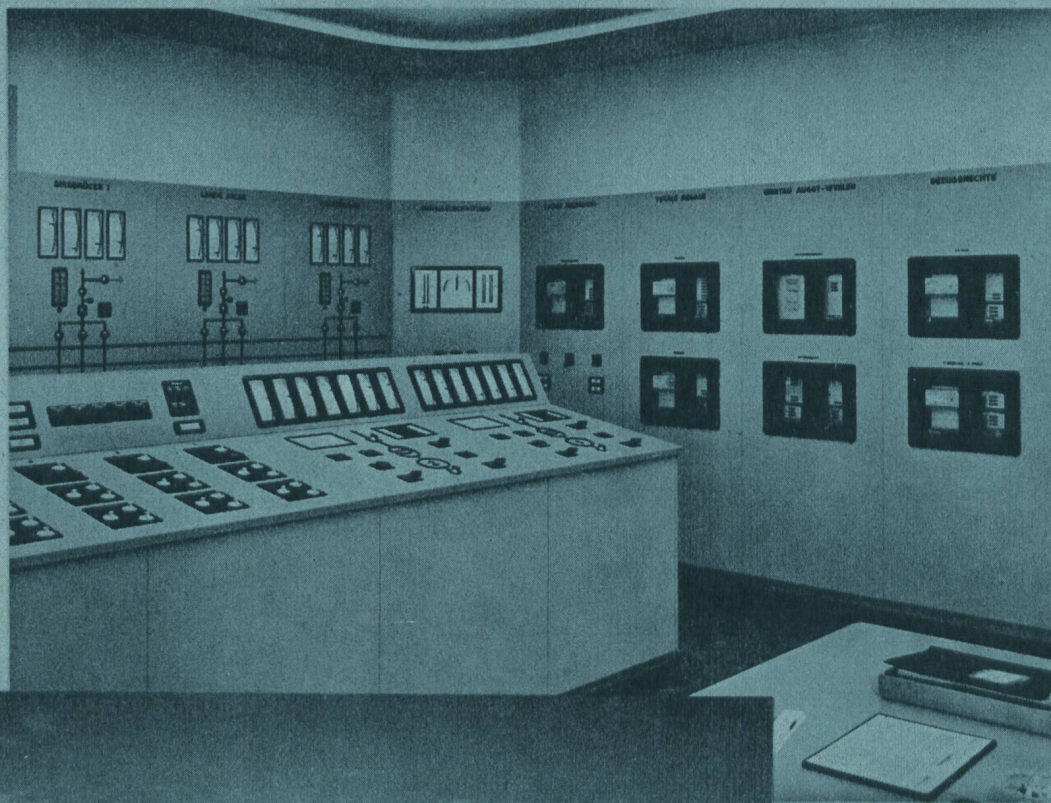
Hebezeuge

Drehscheiben Schiebebühnen

Aktiengesellschaft
JOSEF MEYER
Eisen- und Waggonbau

MÖHLIN Tel. 061 / 88 12 41

FERNZÄHLUNG - FERNMESSUNG FERNSTEUERUNG



Kraftwerk Birsfelden mit Fernzählanlage Landis & Gyr

LANDIS & GYR AG. ZUG