

Zeitschrift: Wasser- und Energiewirtschaft = Cours d'eau et énergie
Herausgeber: Schweizerischer Wasserwirtschaftsverband
Band: 47 (1955)
Heft: 12

Werbung

Nutzungsbedingungen

Die ETH-Bibliothek ist die Anbieterin der digitalisierten Zeitschriften auf E-Periodica. Sie besitzt keine Urheberrechte an den Zeitschriften und ist nicht verantwortlich für deren Inhalte. Die Rechte liegen in der Regel bei den Herausgebern beziehungsweise den externen Rechteinhabern. Das Veröffentlichen von Bildern in Print- und Online-Publikationen sowie auf Social Media-Kanälen oder Webseiten ist nur mit vorheriger Genehmigung der Rechteinhaber erlaubt. [Mehr erfahren](#)

Conditions d'utilisation

L'ETH Library est le fournisseur des revues numérisées. Elle ne détient aucun droit d'auteur sur les revues et n'est pas responsable de leur contenu. En règle générale, les droits sont détenus par les éditeurs ou les détenteurs de droits externes. La reproduction d'images dans des publications imprimées ou en ligne ainsi que sur des canaux de médias sociaux ou des sites web n'est autorisée qu'avec l'accord préalable des détenteurs des droits. [En savoir plus](#)

Terms of use

The ETH Library is the provider of the digitised journals. It does not own any copyrights to the journals and is not responsible for their content. The rights usually lie with the publishers or the external rights holders. Publishing images in print and online publications, as well as on social media channels or websites, is only permitted with the prior consent of the rights holders. [Find out more](#)

Download PDF: 08.02.2026

ETH-Bibliothek Zürich, E-Periodica, <https://www.e-periodica.ch>



BAUMASCHINEN

Betonmaschinen, Baukrane, Kompressoren, Preßluftwerkzeuge, Steinbrecher, Vibrationssiebe, Elevatoren usw.

HEBEZEUGE

Für Hand- und elektrischen Betrieb. Flaschenzüge, Laufkatzen, Laufkrane, Wandwinden, Wellenböcke, Fußwinden.

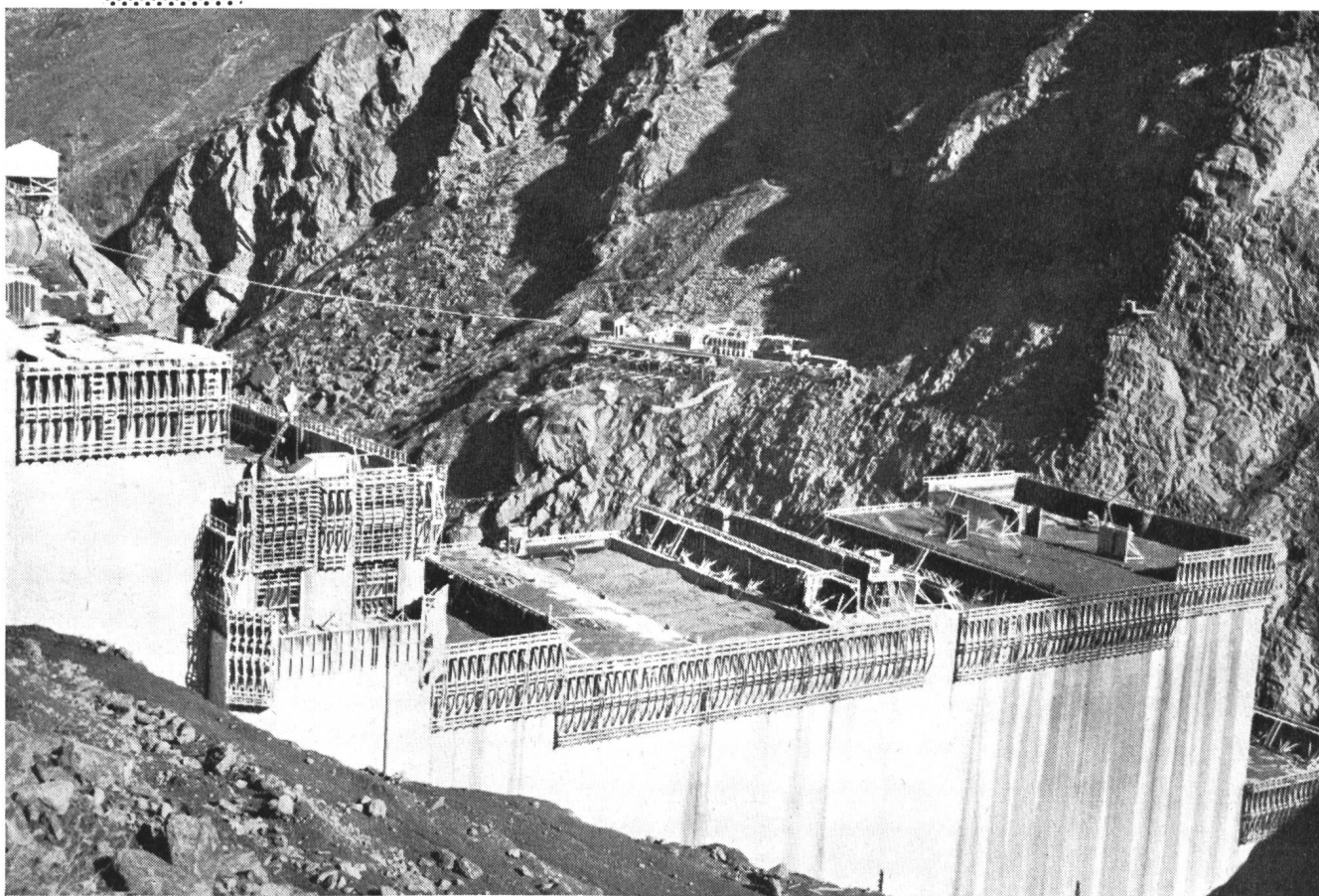
KETTEN

In allen Dimensionen und Tragkräften für Industrie und landwirtschaftliche Zwecke mit passenden Kettenrädern.

BRUN+CO AG NEBIKON



(062) 9 5112



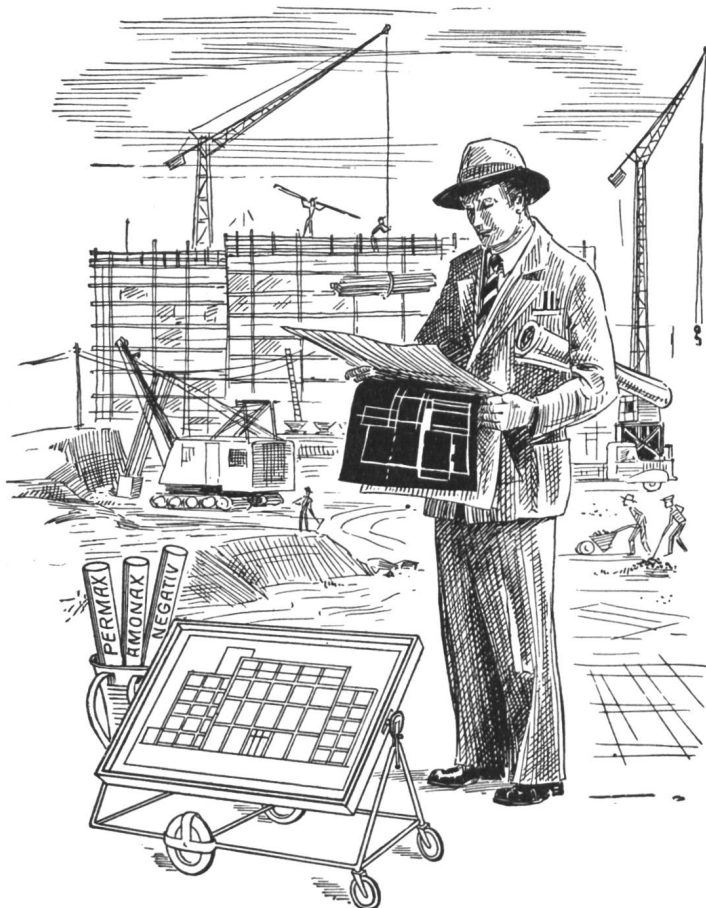
Staumauer Grande Dixence. Betonierung
mit Zusatz von BARRA-55-Vinsol
1. Phase: 1 800 000 m³ Beton

BARRA 55 VINSOL

Dieser auf Vinsol-Basis aufgebaute Luftporenbetonzusatz erhöht die Plastizität und Verarbeitbarkeit des Frischbetons, sowie die Wasserdichtigkeit und Frostbeständigkeit des fertigen Bauwerkes ohne die Druckfestigkeit zu beeinflussen. Bei Pump- und Druckbeton ergeben sich keine Verstopfer und kein Entmischen. BARRA-55-Vinsol wird heute hauptsächlich für Staumauern verwendet, dann aber auch für Stollen- und Kanalverkleidungen, Böschungsplatten sowie im Brücken- und Hochbau.

MEYNADIER

MEYNADIER & CIE. AG, ZÜRICH und BERN

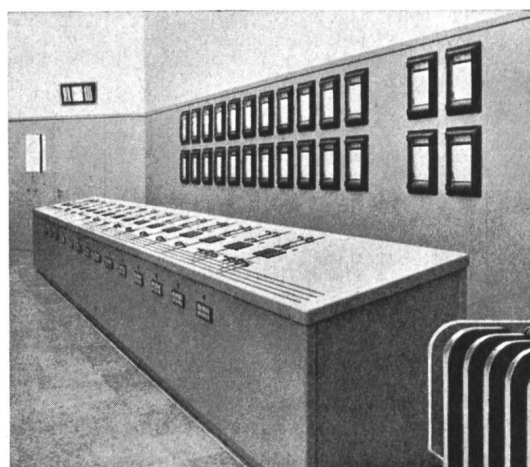


Alle Sorten

LICHTPAUS- und PAUSPAPIERE

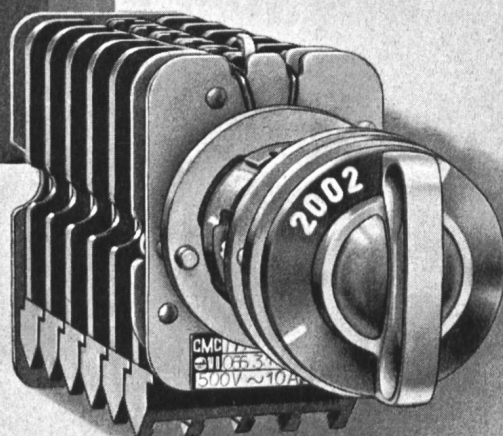
ED. AERNI-LEUCH, BERN

Fabrik technischer Papiere



Kommandoraum Mettlen

KOMMANDORÄUME



KOMMANDOSCHALTER

CMC CARL MAIER & CIE

Fabrik elektrischer Apparate und Schaltanlagen

SCHAFFHAUSEN

TEL. 053 5 6131

Wasser- und Energiewirtschaft

Cours d'eau et énergie

Schweizerische Monatsschrift für Wasserrecht, Wasserbau, Wasserkraftnutzung, Energiewirtschaft, Gewässerschutz und Binnenschifffahrt. Offizielles Organ des Schweizerischen Wasserwirtschaftsverbandes und seiner Gruppen: Reußverband, Associazione Ticinese di Economia delle Acque, Verband Aare-Rheinwerke, Linth-Limmatverband, Rheinverband, Aargauischer Wasserwirtschaftsverband, des Rhone-Rheinschiffahrtsverbandes und der Commission Centrale pour la navigation du Rhin. Beilage: Rhone-Rhein.

Revue mensuelle suisse traitant de la législation sur l'utilisation des eaux, des constructions hydrauliques, de la mise en valeur des forces hydrauliques, de l'économie énergétique, de la protection des cours d'eau et de la navigation fluviale. Organe officiel de l'Association suisse pour l'aménagement des eaux et de ses groupes, de l'Association suisse pour la navigation du Rhône au Rhin et de la Commission centrale pour la navigation du Rhin. En supplément régulier: Rhône-Rhin.

Redaktion: G. A. Töndury, dipl. Bau-Ing. ETH, Direktor des Schweizerischen Wasserwirtschaftsverbandes, St. Peterstraße 10, Zürich 1, Telefon (051) 23 31 11, Telegramm-Adresse: Wasserverband Zürich

Verlag, Administration und Inseraten-Aannahme: Guggenbühl & Huber Verlag, Hirschengraben 20, Zürich 1, Telefon (051) 32 34 31, Postcheck-Adresse: «Wasser- und Energiewirtschaft» Nr. VIII 8092 Zürich.

Abonnement: 12 Monate Fr. 24.—, 6 Monate Fr. 12.50; für das Ausland Fr. 4.— Portozuschlag pro Jahr. Einzelpreis des Heftes Fr. 3.— plus Porto

Druck: City-Druck AG, Zürich 1

Dezember 1955 - 47. Jahrgang / Décembre 1955 - 47e année

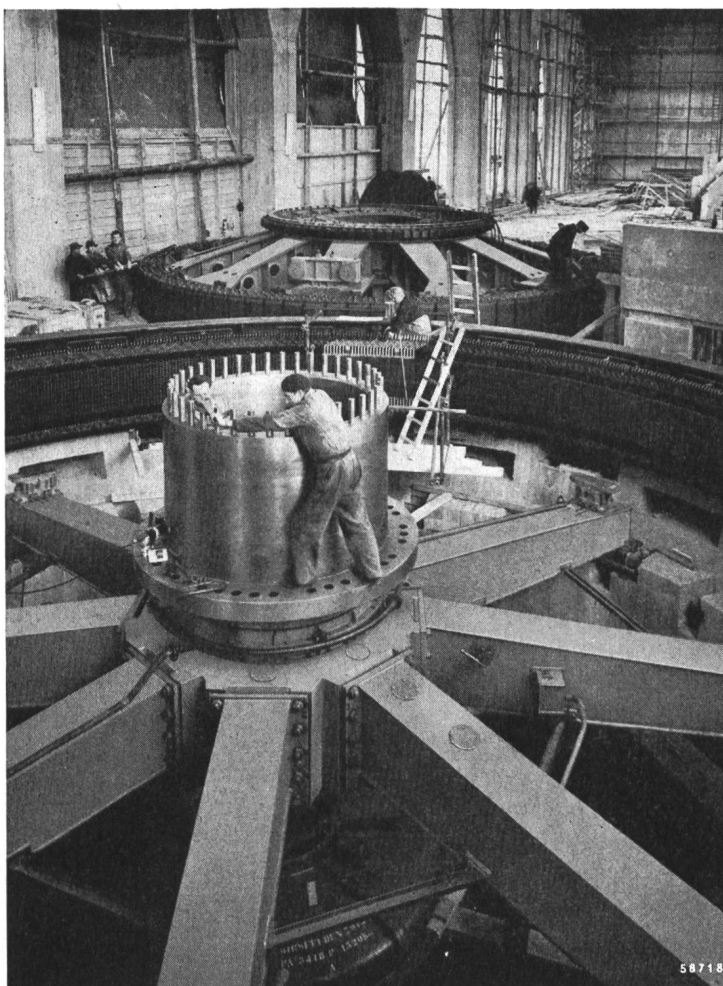
Inhalt - Sommaire: Les variations de longueur du glacier de l'Unteraar avant et après l'ennoyage de son front par le lac d'accumulation de la Grimsel — Einweihung des Juliawerkes Marmorera — Einweihung des Kraftwerkes Birsfelden — Wasserwirtschaftstagung 1955 des Österreichischen Wasserwirtschaftsverbandes — Die Entwicklung der elektrischen Großküche in der Schweiz im Jahre 1954 — Statistik des Verkaufes elektrischer Wärmeapparate für Haushalt und Gewerbe in der Schweiz im Jahre 1954 — Wasserkraftnutzung, Energiewirtschaft — Wasserrecht — Mitteilungen aus den Verbänden — Geschäftliche Mitteilungen, Auszüge aus Geschäftsberichten — Literatur — Niederschlag und Temperatur in den Monaten Juli, August und September 1955.

Die Oerlikon-Dreiphasengeneratoren von je 26000 kVA Leistung für das Kraftwerk Birsfelden gehören infolge ihres Außendurchmessers von 14 m zu den größten je gebauten Einheiten. Das Bild zeigt die beiden Generatoren während des Einbaues.

Oerlikon liefert Generatoren für Hoch-, Mittel- und Niederdruckkraftwerke, Transformatoren, Hochspannungsschalter, Kommandoanlagen, Kontroll- und Regulierapparate.

OERLIKON

Maschinenfabrik Oerlikon • Zürich 50



58718



Kraftwerk Birsfelden, erbaut unter Verwendung von PLASTIMENT und FRIOPLAST

FRIOPLAST

für hochwertigen Massenbeton

Staumauern mit FRIOPLAST-Beton:

Frankreich: Zwillingsperre Aussois, Bioge, Goul, Gréziolles, Arly, Pannessièrre, Luzech, Borts, Kourigba (Nord-Afrika). Österreich: Margaritzensperre, Möllsperre, Mooserbodensperre, Drossensperre, Weißsee-Süd- und Nordsperrre, Weißenseesperre, Dobra-Krumau, Thurnberg-Wegscheid, Jochenstein. Deutschland: Okertalsperre. Italien: Publino, Plezzut, Pezzè di Moëna, Gramolazzo, Valle Cadore, Forte Buso, Corlo, Senaiga, Valsoera, Barcis, Alborelo, Piantellessio, San Giuliano, Quarazza, Fedaia.

etc.



Kaspar Winkler & Co.

Fabrik für chemische Baustoffe Telephon 52 53 43 Zürich 48

Techn. Büro Bern Tel. (031) 9 07 73

Bureau techn. Lausanne Tél. (021) 26 08 13