

Zeitschrift: Wasser- und Energiewirtschaft = Cours d'eau et énergie
Herausgeber: Schweizerischer Wasserwirtschaftsverband
Band: 47 (1955)
Heft: 9-11

Werbung

Nutzungsbedingungen

Die ETH-Bibliothek ist die Anbieterin der digitalisierten Zeitschriften auf E-Periodica. Sie besitzt keine Urheberrechte an den Zeitschriften und ist nicht verantwortlich für deren Inhalte. Die Rechte liegen in der Regel bei den Herausgebern beziehungsweise den externen Rechteinhabern. Das Veröffentlichen von Bildern in Print- und Online-Publikationen sowie auf Social Media-Kanälen oder Webseiten ist nur mit vorheriger Genehmigung der Rechteinhaber erlaubt. [Mehr erfahren](#)

Conditions d'utilisation

L'ETH Library est le fournisseur des revues numérisées. Elle ne détient aucun droit d'auteur sur les revues et n'est pas responsable de leur contenu. En règle générale, les droits sont détenus par les éditeurs ou les détenteurs de droits externes. La reproduction d'images dans des publications imprimées ou en ligne ainsi que sur des canaux de médias sociaux ou des sites web n'est autorisée qu'avec l'accord préalable des détenteurs des droits. [En savoir plus](#)

Terms of use

The ETH Library is the provider of the digitised journals. It does not own any copyrights to the journals and is not responsible for their content. The rights usually lie with the publishers or the external rights holders. Publishing images in print and online publications, as well as on social media channels or websites, is only permitted with the prior consent of the rights holders. [Find out more](#)

Download PDF: 13.01.2026

ETH-Bibliothek Zürich, E-Periodica, <https://www.e-periodica.ch>



Vom Schaffen der Hasler-Werke

Trägerfrequenz- Telephonie- Systeme

Ein Wunder war das erste Telefongespräch Graham Bell's am 10. März 1876. Heute können, dank der Trägerfrequenztechnik 960 Gespräche gleichzeitig über ein koaxiales Kabel übertragen werden und das wird, in unserem technischen Zeitalter als Leistung anerkannt, nicht aber als Wunder empfunden. Sind wir am Ende einer Entwicklung angelangt? Sicher nicht! Wissenschaft, Forschung, Technik und die an der praktischen Verwertung arbeitende Industrie sind in stetiger Spannung gehalten, um immer neue Errungenschaften der Nachrichtenübermittlung in den Dienst der Allgemeinheit zu stellen.

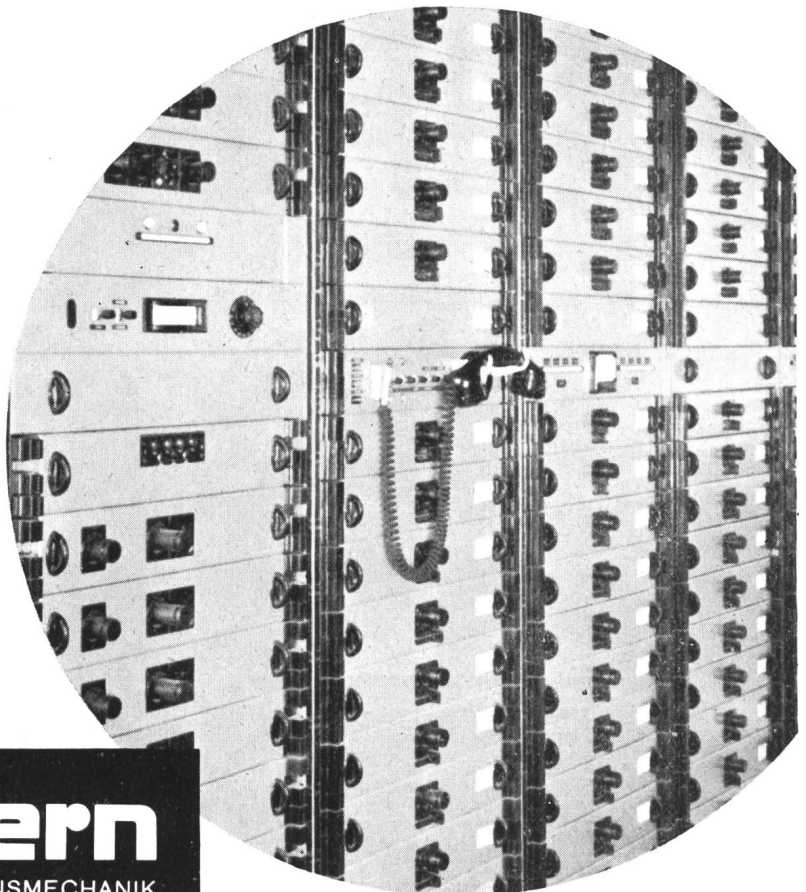
Hasler-Leistungen
der Trägerfrequenz-Telephonie:

5+5 Kanalsysteme für kurze Distanzen
für zivile und militärische Zwecke

12...60 Kanalsysteme
für symmetrische Leiter

Vielkanalsysteme für koaxiale Kabel

Ein- und Mehrkanalsysteme
auf Hochspannungsleitungen



Hasler^{AG}Bern

WERKE FÜR TELEPHONIE UND PRÄZISIONSMECHANIK

HASLER
8459H



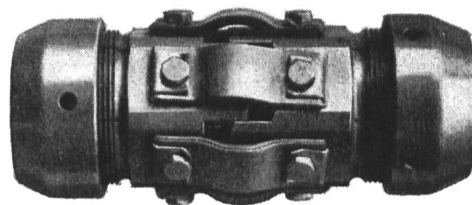
Alle Sorten

LICHTPAUS- und PAUSPAPIERE

ED. AERNI-LEUCH, BERN

Fabrik technischer Papiere

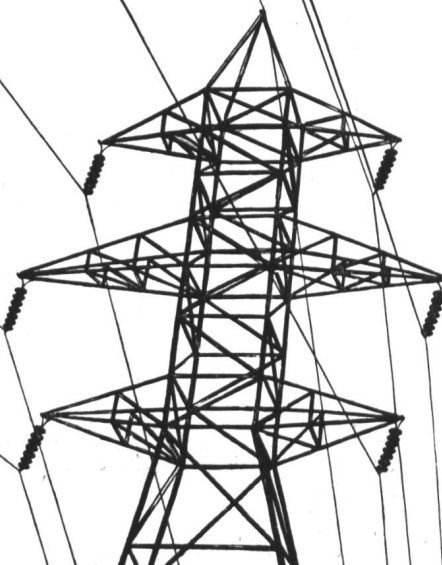
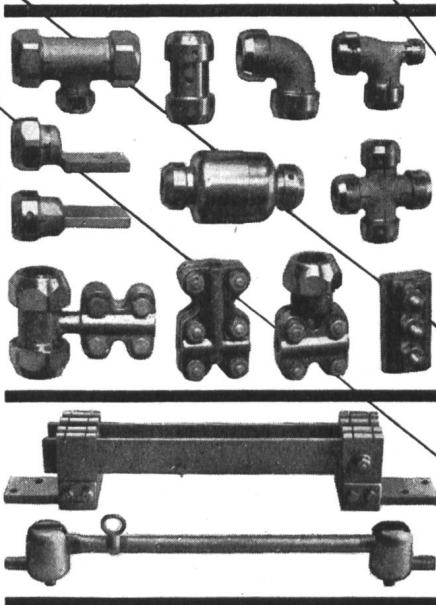
ELEKTRO-VERBINDUNGSMATERIAL

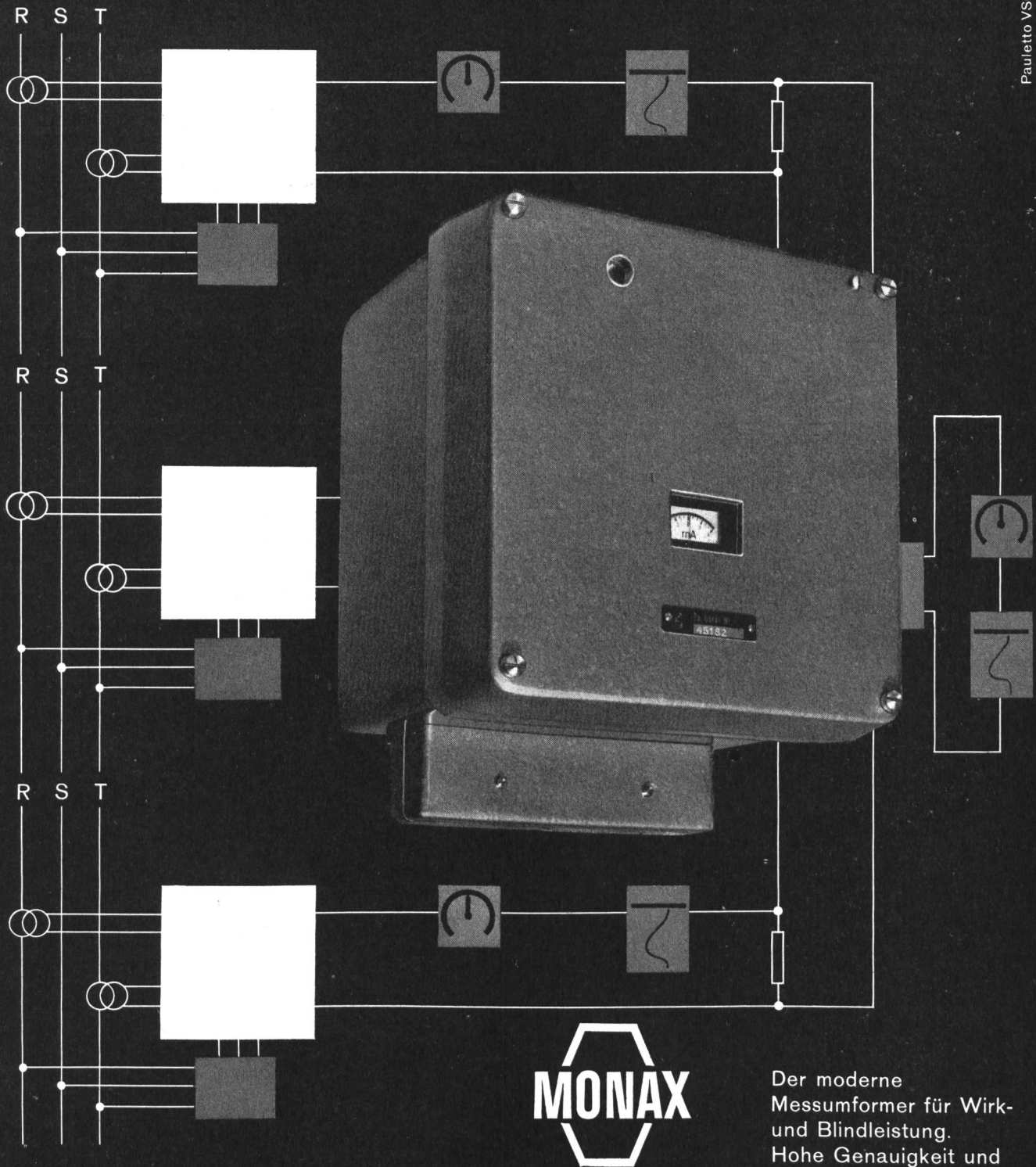


Konzentrische Klemmen,
Seilklemmen,
Klemmen mit Flachanschluss,
Kombinierte Klemmen,
Spezialausführungen.

In zinkfreier Bronze und Messing
(eventuell Leichtmetall) gebürstet
oder vernickelt, mit Rund- oder
6-Kant-Muttern.

AKTIENGESELLSCHAFT
OEDERLIN + CIE. BADEN
ARMATURENFABRIK UND
METALLGIESSEREIEN
GEGR. 1858





MONAX

Der moderne
Messumformer für Wirk-
und Blindleistung.
Hohe Genauigkeit und
sehr schnelle
aperiodische Einstellung.
Einfachste Summen-
und Differenzbildung.
Verlangen Sie bitte
ausführliche Unterlagen.

CAMILLE BAUER

Aktiengesellschaft, Basel
Filialen und Lager:
Zürich, Bern, Genève
Telephon 061 34 24 40

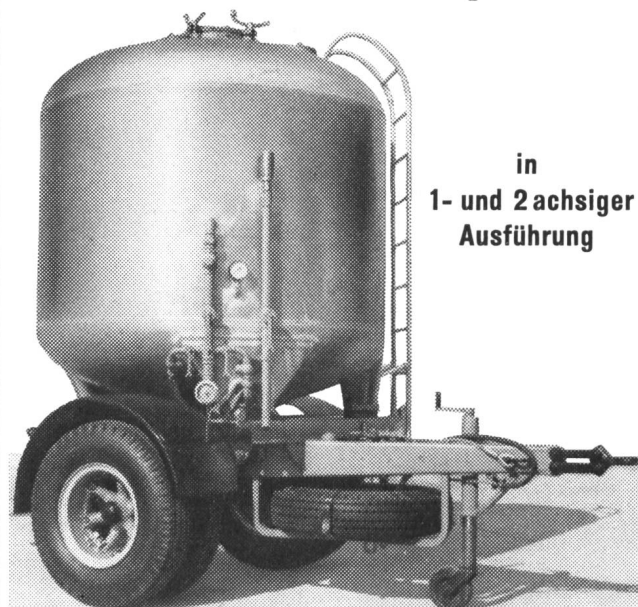


KIBAG

Aktiengesellschaft / Baggerei-Unternehmungen und Kieswerke Zürich 2

**Flussbaggerungen
Kanalbaggerungen
Trockenbaggerungen**

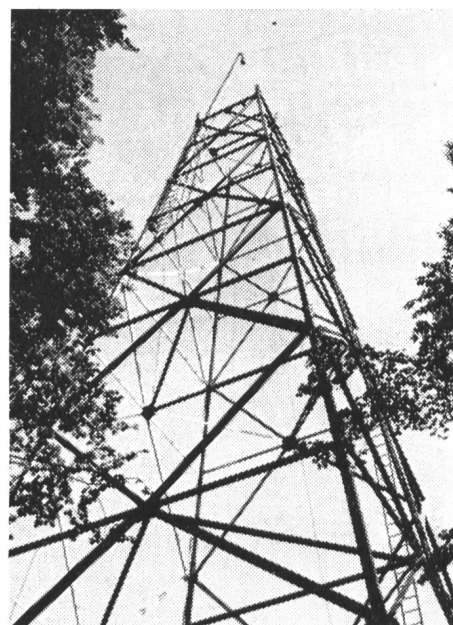
Behälteranhänger für Zementtransporte



in
1- und 2achsiger
Ausführung

G. SCHELLING AG, BASEL

Konstruktionswerkstätte Schönaustraße 80, Telefon (061) 32 41 70



KRANANLAGEN

MASTENBAU

KESSELBAU

**O. ISENSCHMID & SOHN
KÜSSNACHT a. R.**

EISENKONSTRUKTIONEN





**PRESSLUFT
WERKZEUGE**

**FÜR GESTEINS UND
METALL BEARBEITUNG**

WILLY RÜTHLISBERGER / ZÜRICH 1 / ALLEINVERTRIEB FÜR DIE SCHWEIZ

Fabrikationsprogramm

Gleich- und Wechselstromzähler

Tarifzähler - Kassierapparate

Registrierapparate « MAXIGRAPH »

Eichstationen - Eichzähler

Tarifuhren und Zeitschalter

Meßwandler - Schaltapparate

Fernmessung - Fernzählung

Fernsteuerung von elektrischen Netzen

Thermostate und Motorventile

Thermometer und Pyrometer

Anzeigeeinstrumente - Mengenmesser

Mehrfarbenpunktschreiber - Salinometer



LANDIS & GYR AG ZUG (SCHWEIZ)

Aus unserem Fabrikationsprogramm:

MESSTRANSFORMATOREN

SPANNUNGSWANDLER - STROMWANDLER
MESSGRUPPEN FÜR HOCH- UND NIEDER-
SPANNUNG IN VERSCHIEDENEN
BAUARTEN

AUTOMAT. SCHUTZSCHALTER FÜR SPANNUNGSWANDLER

HOCHSPANNUNGS-SICHERUNGEN

SICHERUNGSTRENNSCHALTER
ANTICORONA-SCHMELZEINSÄTZE

ÜBERSPANNUNGSABLEITER BIS REIHE 20

SCHWEISS-TRANSFORMATOREN

VERSCHIEDENE TYPEN BIS 500 AMP.
SCHWEISSSTROM



Aktiengesellschaft Emil Pfiffner & Cie., Hirschthal/Aarg., Tel. (064) 51110

Fabrik elektr. Spezialapparate

Die Paillard S.A. mit Werken in Yverdon und Ste-Croix (gegr. 1814), älteste Fabrik Europas für Feinmechanik, baut von der kleinsten Portable im Aktentaschenformat bis zur bestausgerüsteten Büromaschine fünf verschiedene HERMES-Modelle, jedes einzelne eine Spitzenleistung seiner Preisklasse. Auch Sie finden bei dieser Auswahl die Ihnen zusagende Schreibmaschine.

Verlangen Sie Prospekte oder unverbindliche Vorführung.

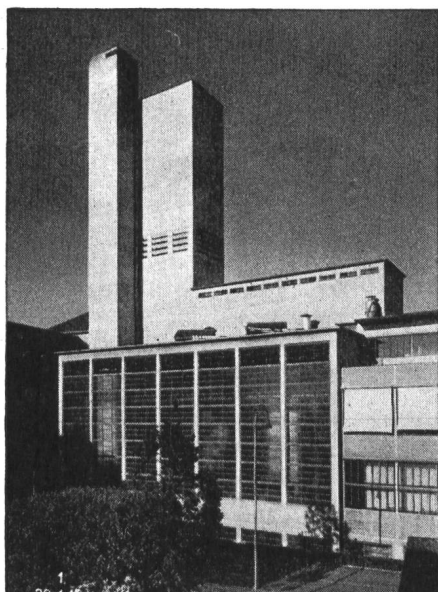
HERMAG

Hermes-Schreibmaschinen AG, Zürich 1
Haus «Du Pont», Waisenhausstraße 2
Telephon (051) 25 66 98
Generalvertretung für die deutsche Schweiz
Vertreter in allen Kantonen

HERMES

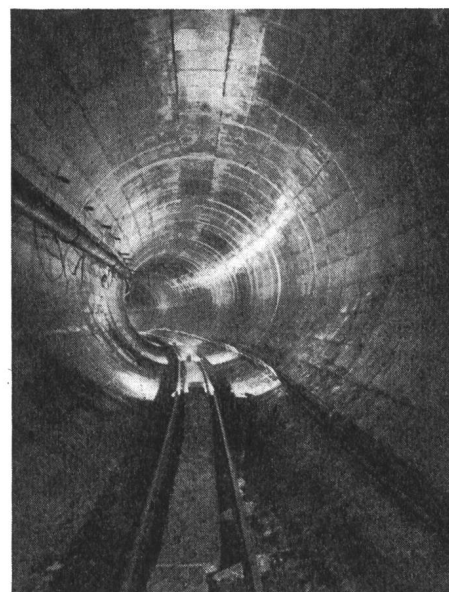


Hermes Ambassador, modernste Büromaschine, mit und ohne automatischem Wagenrücklauf ab Fr. 1070.-



Fernheizkraftwerk E.T.H.
Hochkamin & Kesselhaus

**Stollenbau
Wasserbau
Brückenbau
Staumauern
Industriebau
Silos
Pfählungen**



Kraftwerk Rossens
Druckstollen \varnothing 5 m

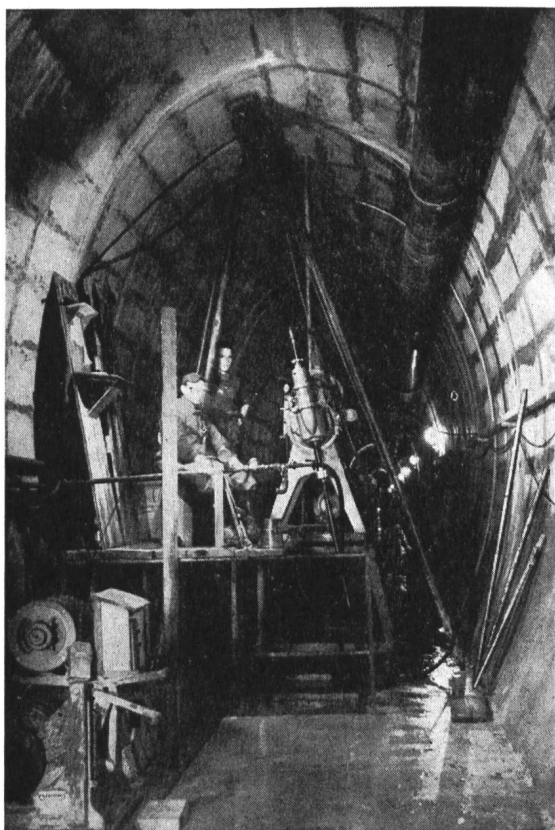
Ed. Züblin & Cie. A.-G.

Hoch- und Tiefbau

Zürich

Sitten - Lausanne - Lugano - MuttENZ

Basel



SWISSBORING

SCHWEIZ. TIEFBOHR- UND BODENFORSCHUNGS-AG
ZÜRICH

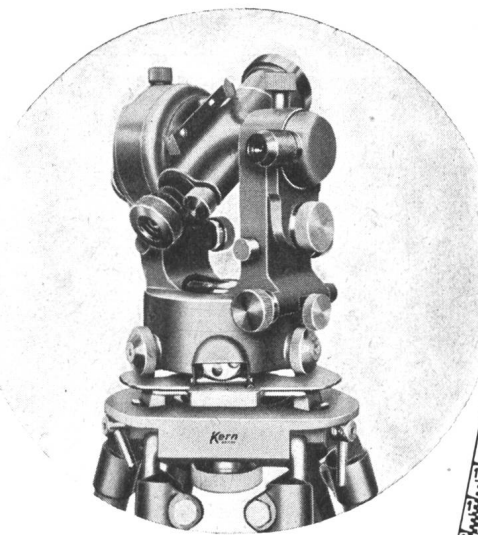


BLEIKABEL

für Stark- und Schwachstrom

**TRU-LAY-BRUGG-
DRAHTSEILE**

für **alle** Anwendungsgebiete



DKM 1
kleiner Doppelkreis-
Theodolit mit
optischem Mikrometer

eignet sich vorzüglich für alle
 Ingenieurarbeiten, Bauplatz, Ab-
 steckung, Kulturtechnik, Klein-
 triangulationen usw. Optik mit
Anti-Reflex-Belag AR.

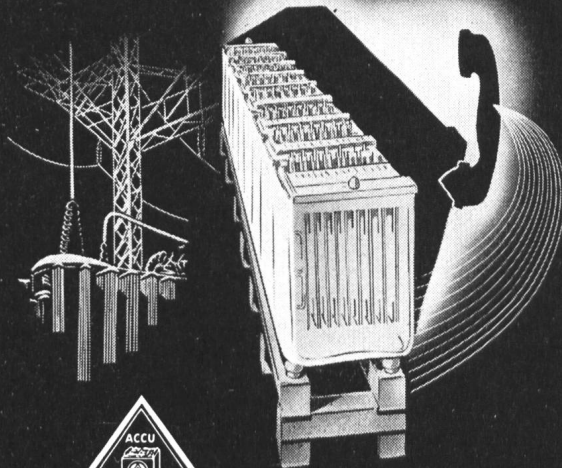
Verlangen Sie Prospekt DK 518.

Kern & Co AG, Aarau
 gegr. 1819

klein - leicht -
 handlich - hohe
 Genauigkeit

Kern
 AARAU

Eine unserer Spezialitäten *stationäre Batterien!*



ELECTRONA S.A.

Accumulatorenfabrik
BOUDRY - NEUCHÂTEL
 Telephone (038) 6 42 46

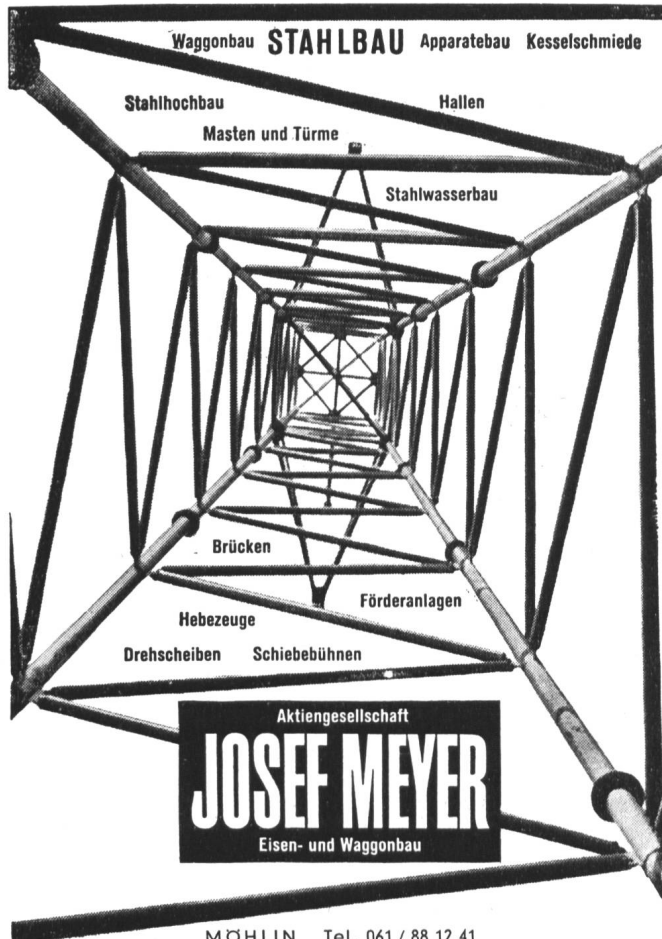


OTTO FISCHER AG ZÜRICH

Sihlquai 125 (051) 42 33 11 Postfach Zürich 23

ELEKTROTECHNISCHE BEDARFSARTIKEL EN GROS

Lieferung nur an konzessionierte Firmen



Waggonbau **STAHLBAU** Apparatebau Kesselschmiede

Stahlhochbau

Hallen

Masten und Türme

Stahlwasserbau

Brücken

Förderanlagen

Hebezeuge

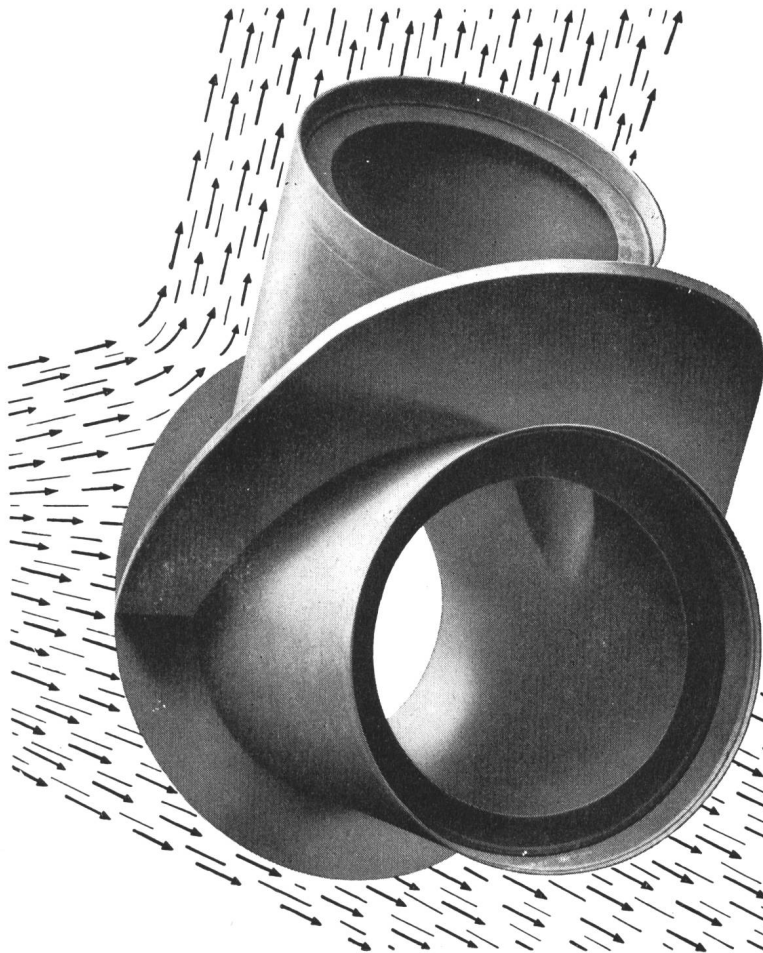
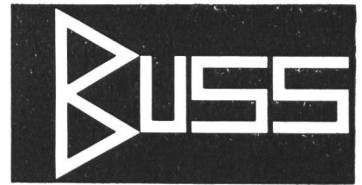
Drehscheiben Schiebebühnen

Aktiengesellschaft

JOSEF MEYER

Eisen- und Waggonbau

MÖHLIN Tel. 061 / 88 12 41



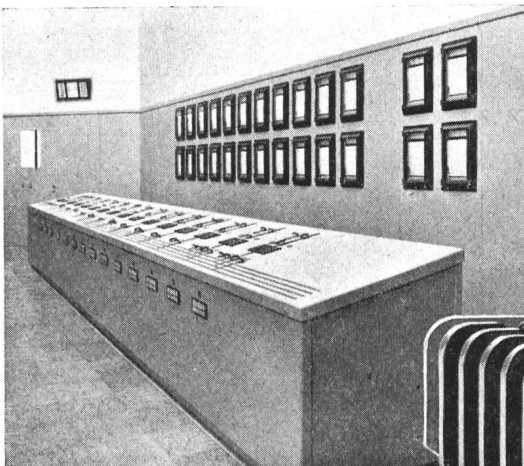
Druckleitungen

Auf dem Gebiet des Druckleitungsbaus verfügen wir über eine 25jährige Erfahrung. Neben der Konstruktion von Druckleitungen im Freien und als Druckschachtpanzerungen sowie von Ausgleichstanks übernehmen wir auch die gesamte Montage an Ort und Stelle mit den damit verbundenen Schweißarbeiten und Abnahmeversuchen.

Stauwehranlagen

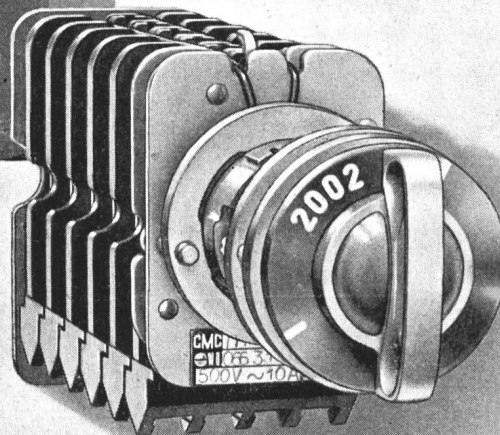
Wir sind seit 50 Jahren spezialisiert im Bau und in der Projektierung von Stauwehranlagen, wie: Schützen mit Windwerken und hydraulisch-automatische Schützen unserer eigenen Systeme, ferner Schiffschleusen, Dammbalken, Rechen sowie Caissons für Fundationen. Für Stauweherschützen sind wir überdies als Berater verschiedener europäischer Großfirmen tätig.

BUSS AG. BASEL / PRATTELN



Kommandoraum Mettlen

KOMMANDORÄUME

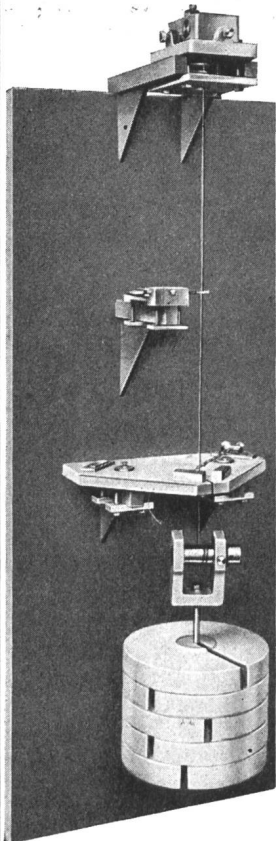


KOMMANDOSCHALTER

CMC CARL MAIER & CIE
Fabrik elektrischer Apparate und Schaltanlagen
SCHAFFHAUSEN
TEL. 053 56131

STOPPANI

BERN



PENDEL

Apparate zur Kontrolle der
Deformation von
Staumauern
(System Juillard)

Wassermeßflügel

Mit offenem und geschlossenem
Kontaktsystem

Impulszähler, Läutwerke, Stangen,
Flügelböcke, Kabelwinden

Limnigraphen

STOPPANI

BLESS & CO

Bauunternehmung

ZÜRICH – ST. GALLEN – CHUR

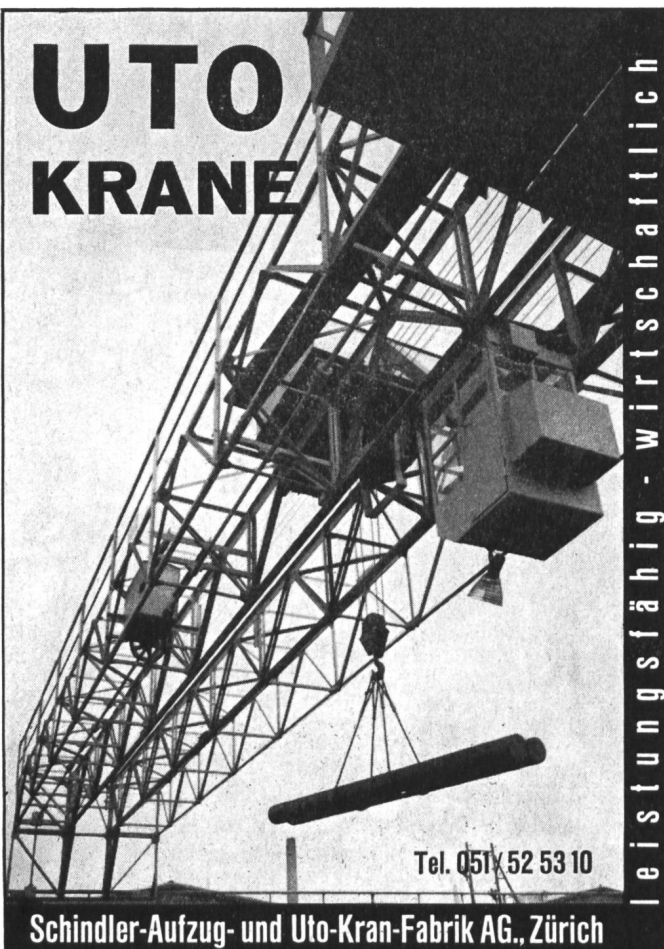


Wasserkraftanlagen

Wasserbau, Stollenbau

Straßenbau, Brückenbau

UTO KRANE



leistungsfähig - wirtschaftlich

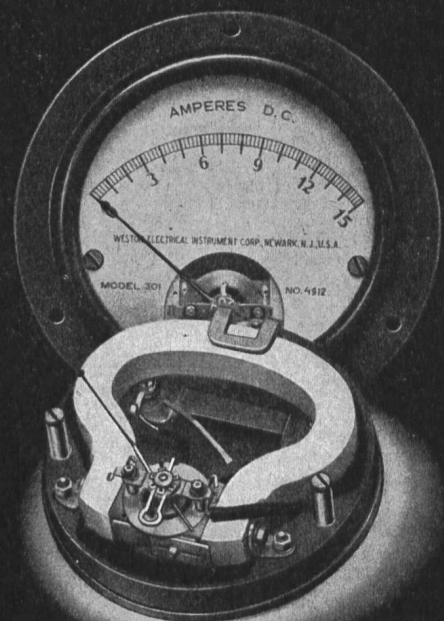
Tel. 051 52 53 10

Schindler-Aufzug- und Uto-Kran-Fabrik AG., Zürich

Der Name

Weston

verpflichtet



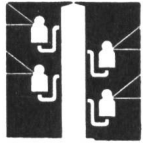
Auch die kleinen und billigen Weston-Modelle
sind bis zur letzten Schraube Schöpfungen
50-jähriger Handwerks-Ueberlieferung; sie
rechtfertigen den Weltruf höchster Präzision
und Dauerhaftigkeit.

ARTHUR UTZ, BERN

Generalvertretung für die Schweiz

ELEKTRISCHER LEITUNGSBAU

O. KULL & CIE. ZÜRICH



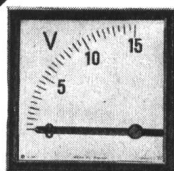
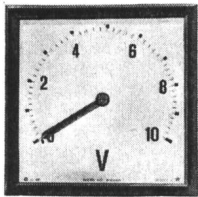
SELNAUSTRASSE 6
TELEPHON (051) 236650

Ausführung von:

HOCHSPANNUNGS-LEITUNGEN
NIEDERSPANNUNGS-VERTEILANLAGEN
KABEL-ANLAGEN
BAHN-KONTAKTLEITUNGEN
TRANSFORMATOREN-STATIONEN

Neue Schalttafel-Instrumente

WEKA



WEKA AG. WETZIKON-ZCH.
Abteilung Messinstrumente Tel. (051) 97 83 02

Quadrant - Instrumente

mit Zeigerachse rechts
oder im Zentrum Type
«RONDSCALE» ab
100 μ A Endausschlag

Kontakt - Instrumente

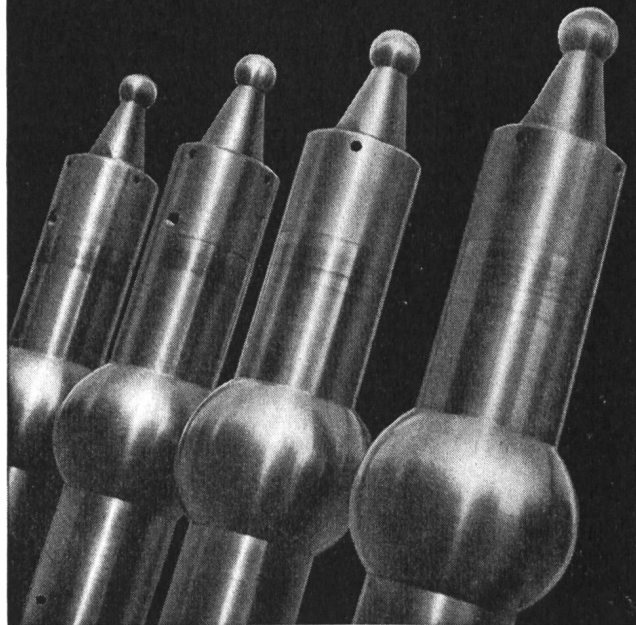
mit festem oder von
außen verstellbarem
Minimum- und Maxi-
mum-Kontakt

rüttelsichere Ausführung



TANKS APPARATE
PRESSLUFT- u. HYDR. ELEMENTE

Steinemann
FLAWIL



Rost verhüten durch Verzinkung ist billiger

als späteres Rostbekämpfen. Die Eisenbauteile unserer Großkraftwerke sowie die Masten der Übertragungsleitungen und Freiluftstationen werden daher seit Jahrzehnten gegen Rostangriff im Vollbad verzinkt. Ferner sind wir gut eingerichtet für das

Isolieren von Röhren, die in besonders aggressiven Boden verlegt werden, durch Bitumieren mit Asbestband, Glasschleier oder Jute.

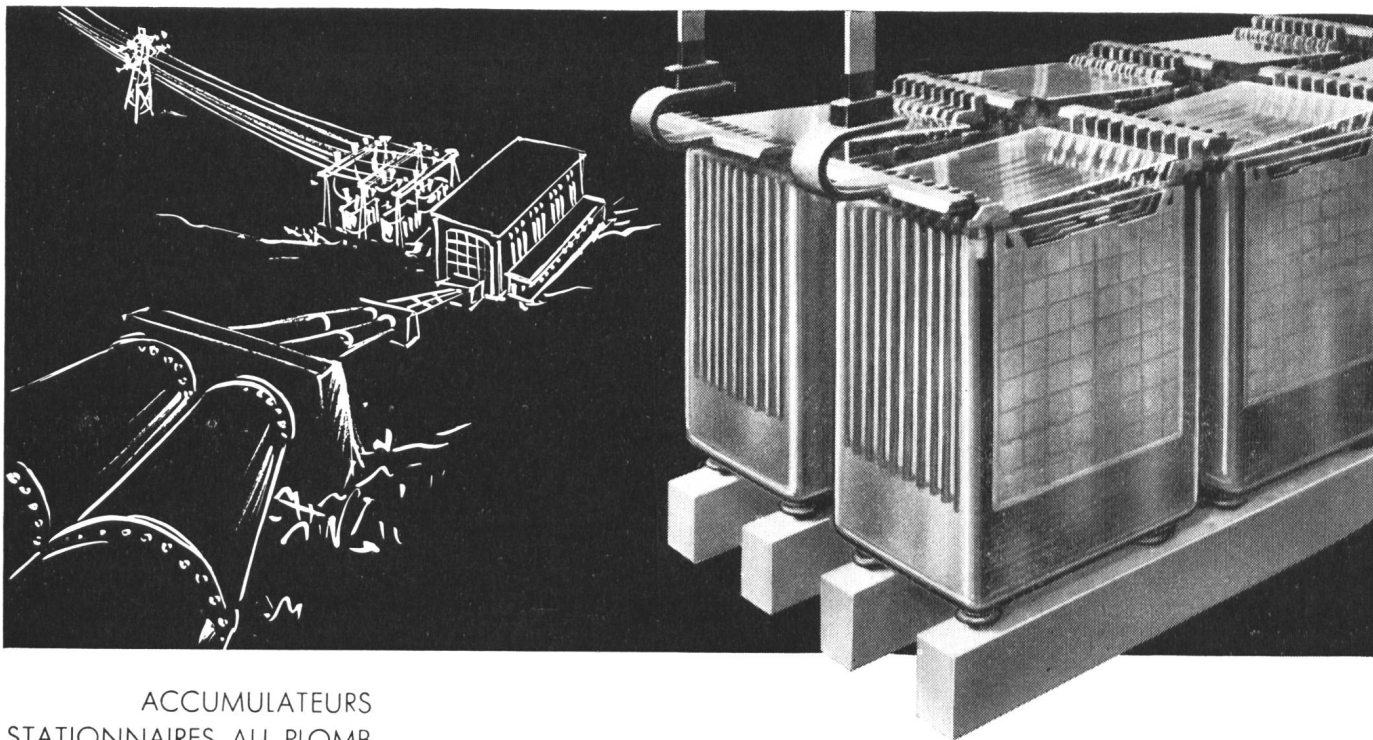
Promatisieren

die galvanische Glanzverzinkung für Kleinteile aller Art.

VERZINKEREI PRATTELN AG, PRATTELN

GEGRÜNDET 1897

TELEPHON (061) 81 50 22



ACCUMULATEURS
STATIONNAIRES AU PLOMB
pour centrales électriques,
centraux téléphoniques, etc.
STATIONÄRE
BLEI-AKKUMULATOREN
für Elektrizitätswerke,
Telefonzentralen, usw.

LECLANCHÉ SA

YVERDON

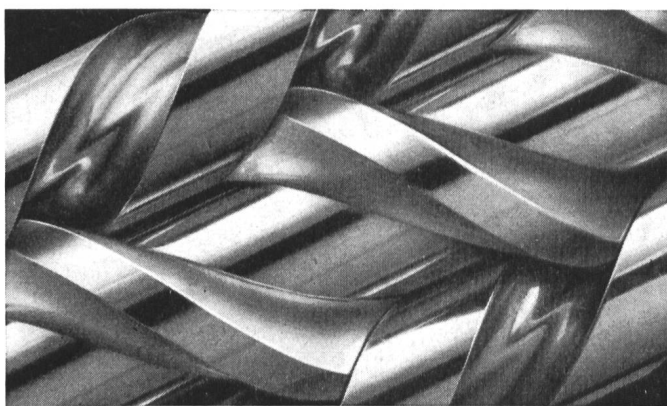
*Automatische
Pumpensteuerungen*

mit Kabel
ohne Kabel
mit Tonfrequenz

Bevor Sie den Kostenvoranschlag für eine Wasserversorgungsanlage genehmigen, lassen Sie sich unverbindlich durch uns beraten. Es wird zu Ihrem Vorteil sein.

SAUTER

FR. SAUTER AG., FABRIK EL. APP., BASEL



IMO-PUMPEN

und

REX HYDRO-NORMA

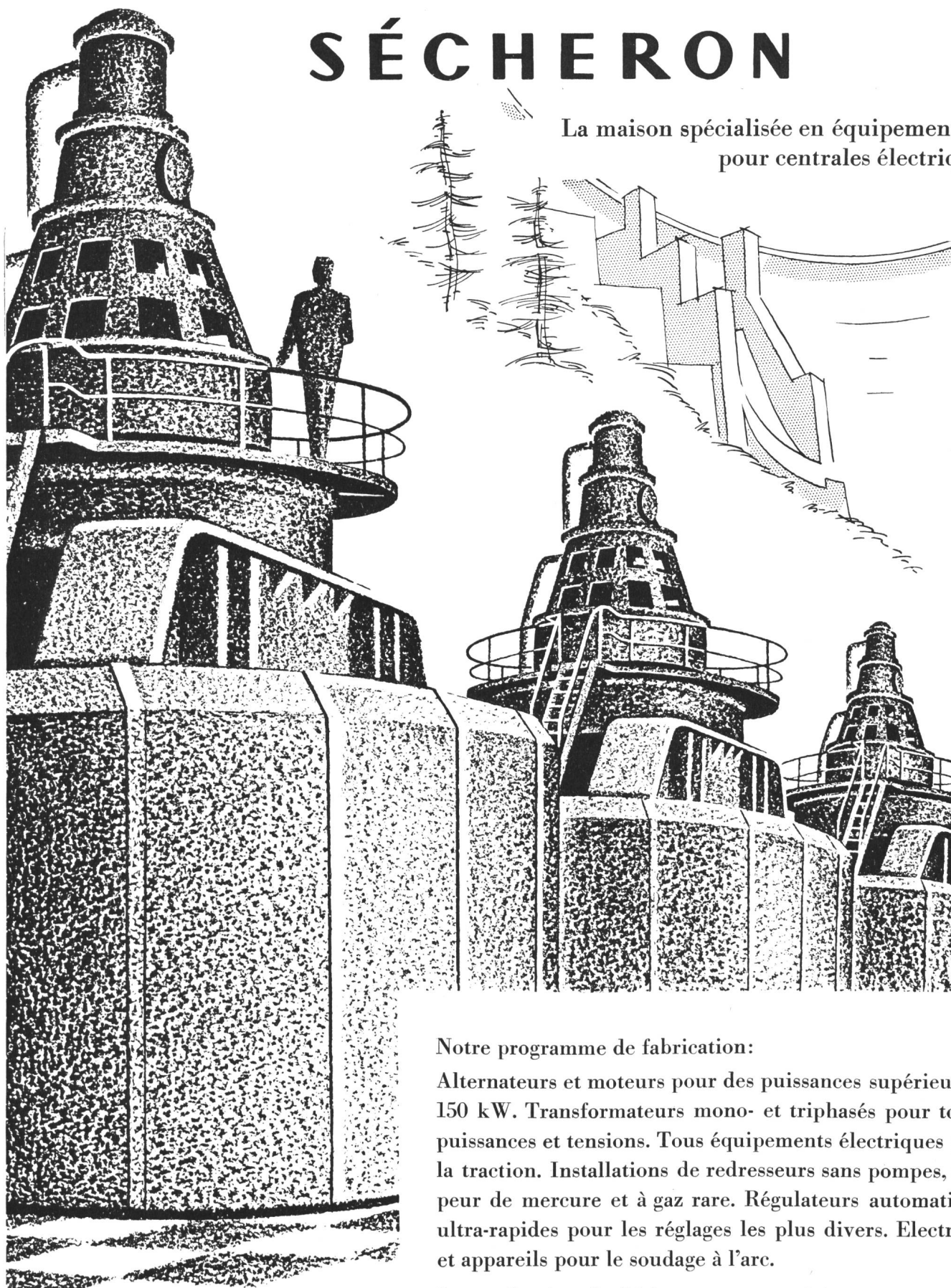
Arbeitszylinder und
Steuerorgane für Öl-Hydraulik
Lieferung kurzfristig

H. Hürlimann Dipl. Ing. ETH.

Zürich, Sihlquai 75, Tel. (051) 42 54 42

SÉCHERON

La maison spécialisée en équipements
pour centrales électriques



Notre programme de fabrication:

Alternateurs et moteurs pour des puissances supérieures à 150 kW. Transformateurs mono- et triphasés pour toutes puissances et tensions. Tous équipements électriques pour la traction. Installations de redresseurs sans pompes, à vapeur de mercure et à gaz rare. Régulateurs automatiques ultra-rapides pour les réglages les plus divers. Electrodes et appareils pour le soudage à l'arc.

La production de Sécheron se caractérise par sa qualité.

S. A. des Ateliers de Sécheron, Genève



Drahtseile

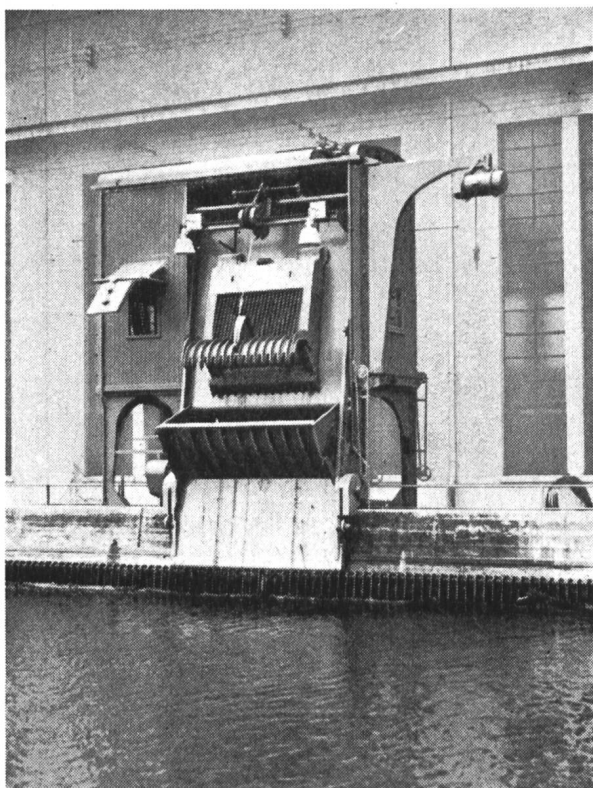
*verschlossener Bauart
für Personen-Schwebbahnen und Lasten-Bahnen*

Sechseck-Geflecht

KRATZENDRAHT • FEDERDRAHT

**FELTEN & GUILLEAUME CARLSWERK
EISEN u. STAHL AG • KÖLN-MÜLHEIM**

VERTRETER: KÄGI & CO • WINTERTHUR.



Rechenreinigungs- Maschinen

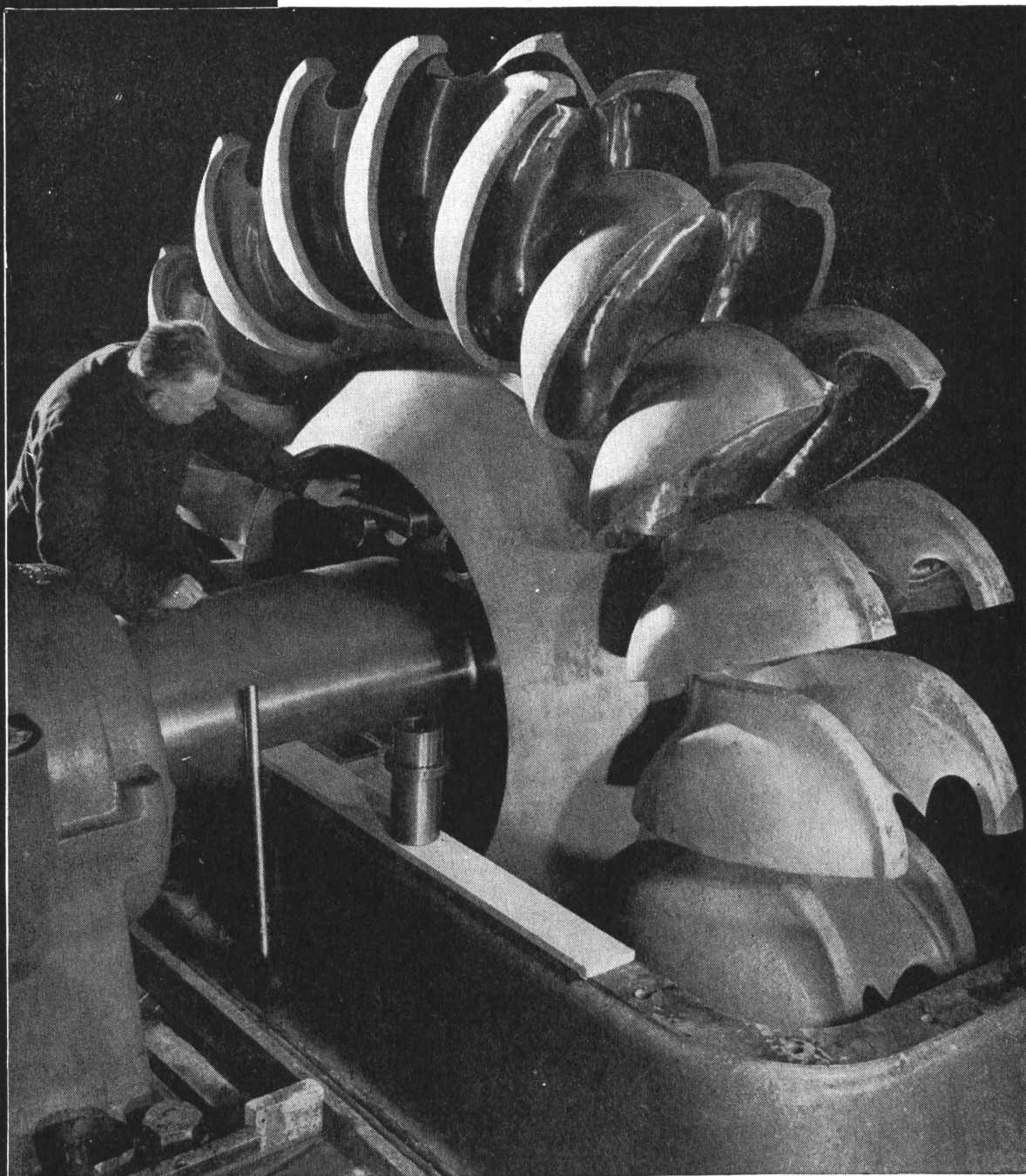
für Hoch- und Niederdruck-
Kraftwerke,
Kühlwasserfassungen
von therm. Zentralen,
Abwasserkläranlagen
usw.

Maschinenfabrik

JONNERET AG, GENÈVE

**TURBINES
HYDRAULIQUES**

Vevey



Centrale de Gondo, Roue Pelton de 22 600 ch

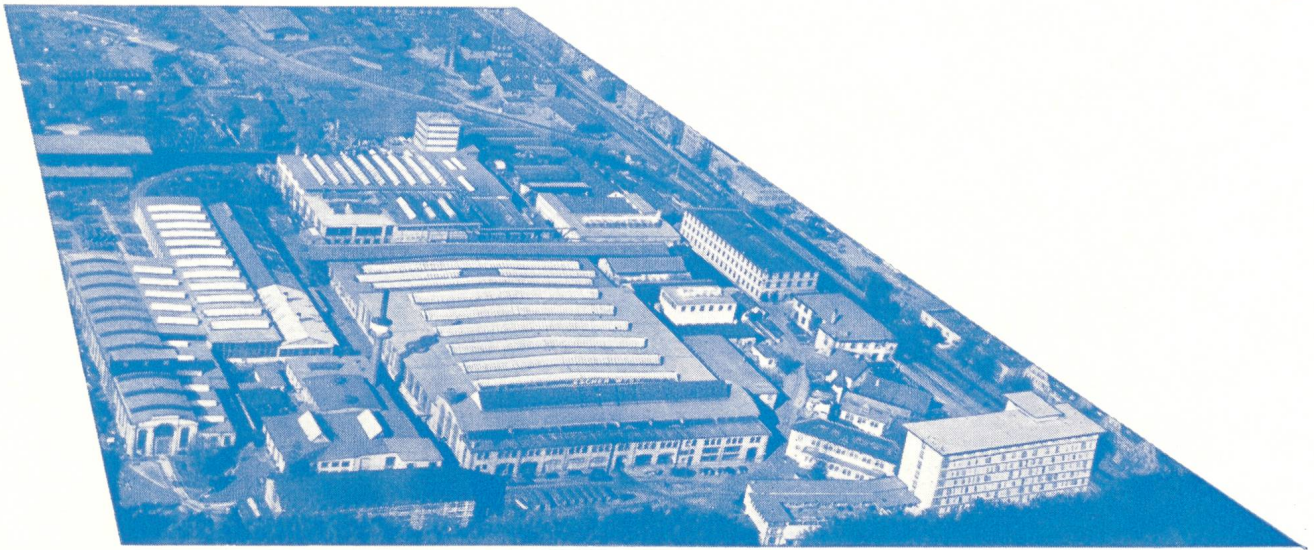
Ateliers de Constructions Mécaniques de Vevey S.A.
Vevey / Suisse

Equipements complets pour l'utilisation des chutes d'eau.

Neuere Separatdrucke aus «Wasser- und Energiewirtschaft»

- Amerikanischer Talsperrenbau.** Eindrücke von einer Studienreise in den Vereinigten Staaten von Amerika. Ing. A. Spaeni. Nr. 2 und 3, 1953. Fr. 2.50
- Das Kraftwerk Wildegg-Brugg** der Nordostschweizerischen Kraftwerke AG. Nr. 2, 1953. Fr. 1.—
- Die Wasserkraftnutzung im Kanton Tessin.** Ing. C. A. Giudici. Nr. 4—6, 1953. Fr. 2.50
- Die Bedeutung der österreichischen Wasserkraft für Mitteleuropa.** Oberbaurat Dipl.-Ing. Dr. O. Vas, Wien. Nr. 7, 1953. Fr. 2.—
- Baugrunduntersuchungen für den Erddamm Castiletto des Juliawerkes Marmorera und weitere Bauvorhaben der Stadt Zürich im Oberhalbstein.** Ing. Charles E. Blatter. Nr. 8—9, 1953. Fr. 1.50
- Geologische Eigentümlichkeiten der Geschiebeherde des bündnerischen Rheingebietes.** Dr. Heinrich Jäckli, Geologe. Nr. 8—9, 1953. Fr. 1.50
- Das Projekt für den Neubau des Wasserkraftwerkes Rheinfelden.** Elektro-Watt AG, Zürich. Nr. 10, 1953. Fr. 2.—
- Das Hochwasser von Ende Juni 1953 in der Zentral- und Nordostschweiz.** Eidg. Amt für Wasserwirtschaft, Ing. E. Walser. Nr. 10, 1953. Fr. 1.50
- Berichte des Komitees für Energiefragen im Schweizerischen Nationalkomitee der Weltkraftkonferenz:** Übersicht und quantitative Schätzung der schweizerischen Wasserkraft — Die energiewirtschaftliche Bedeutung von Brennstoffimport und Brennstoffproduktion der Schweiz — Übersicht über den gesamten Energieverbrauch der Schweiz im heutigen Zeitpunkt und Schätzung des künftig zu erwartenden gesamten Energiebedarfes — Die Wärmepumpe im Energiehaushalt unseres Landes. Nr. 11 und 12, 1953, 1 und 2, 1954. Fr. 10.—
- Ingenieur Fritz Ringwald zum 80. Geburtstag.** Würdigung des Schweizerischen Wasserwirtschaftsverbandes von Dr. E. Zihlmann (Entwicklung der Centralschweizerischen Kraftwerke). Nr. 2, 1954. Fr. 1.50
- Die Kraftwerkgruppe Zervreila.** Ingenieurgesellschaft Motor-Columbus AG, Baden, und Ing.-Büro F. O. Kälin, Meilen. Nr. 3, 1954. Fr. 2.—
- Studien-Reise im bayerisch-österreichischen Grenzgebiet und durch Österreich.** Ing. G. A. Töndury. Nr. 4, 1954. Fr. 1.20
- Die Niederschlags- und Abflußverhältnisse im Einzugsgebiet des Rheins oberhalb Basel.** Ing. E. Walser. Nr. 5—7, 1954. Fr. 1.20
- Das Kraftwerk Rheinau.** Elektrizitätswerk Rheinau AG. Nr. 5—7, 1954. Fr. 1.20
- Das Kraftwerk Birsfelden.** A. Aegerter & Dr. O. Boßhardt AG. Nr. 5—7, 1954. Fr. 2.—
- Gewässerschutzprobleme des Rheins unter Berücksichtigung der Trink- und Brauchwasserversorgung von den Quellen bis zur Mündung.** Prof. Dr. O. Jaag. Nr. 5—7, 1954. Fr. 2.—
- Das Projekt des Staudammes auf der Göschenenalp.** Dr. Ing. W. Eggenberger. Nr. 10, 1954. Fr. 1.50
- Ursachen und Bekämpfungsmöglichkeiten der zunehmenden Hochwassergefahr im Engadin.** Ing. G. A. Töndury. Nr. 12, 1954. Fr. 2.50
- Beitrag zur Theorie der Hochwasser.** Eidg. Amt für Wasserwirtschaft, Ing. E. Walser. Nr. 12, 1954. Fr. 1.80
- Die Bergeller Kraftwerke der Stadt Zürich.** Obering. W. Zingg. Nr. 1, 1955. Fr. 2.—
- Ein Vierteljahrhundert Gewässerschutz im Kanton Zürich.** Ing. H. Bachofner. Nr. 2, 1955. Fr. 1.50
- Transhelvetischer Kanal und allgemeine Fragen zur Einführung einer schweizerischen Binnenschifffahrt.** Ing. H. Blattner (Separatdruck unter dem Titel «Die schweizerische Flußschifffahrt»). Nr. 3, 1955. Fr. —.50
- Winterhochwasser im Draugebiet.** Dr. Hans Steinhäusser. Nr. 3, 1955. Fr. —.50
- Vollausbau der Kraftwerke im Oberhasli.** a. Dir. Ing. E. Stiefel. Nr. 4, 1955. Fr. 2.50
- Voraussage der globalen Sommerabflußmenge der Rhone bei Porte du Scex auf Grund von Winter-niederschlag und Winterabfluß.** P. Kasser und W. Schweizer. Nr. 5—7, 1955. Fr. —.50
- Modellversuche für Kraftwerksbauten im Wallis, ausgeführt an der Hydraulischen Abteilung der Versuchsanstalt für Wasserbau und Erdbau an der ETH, Zürich.** Einleitung: Prof. G. Schnitter, Referenten: Prof. Dr. R. Müller, Ing. V. Caprez und Ing. E. Bisaz. Nr. 5—7, 1955. Fr. 1.—
- Wasserkraftnutzung und Verwendung der elektrischen Energie im Kanton Wallis.** Ing. F. Kuntschen. Nr. 5—7, 1955. Fr. 2.—
- Aménagement hydro-électrique de la Grande Dixence.** Grande Dixence S. A., Lausanne. Nr. 5—7, 1955. Fr. 1.50
- L'aménagement de Mauvoisin.** O. Rambert und A. Verey. Nr. 5—7, 1955. Fr. 1.50
- Le nouvel aménagement hydro-électrique de la Lienne.** M. Philippin. Nr. 5—7, 1955. Fr. 1.20
- Besuch italienischer Wasserkraftanlagen.** Ing. G. A. Töndury. Nr. 8, 1955. Fr. 3.50
- Kunststätten in Oberitalien.** Prof. Dr. Richard Zürcher, Erläuterungen zur SWV-Reise 1955 nach Oberitalien. Zürich 1955. Fr. 5.—
- Sonderhefte **Graubünden**, Nr. 5—7, 1952, und **Ticino**, Nr. 4—6, 1953, vergriffen
- Sonderheft **Der Rhein**, 92 Seiten, reich illustriert, Kunstdruckausgabe von Nr. 5—7, 1954. (Preis für Mitglieder Fr. 7.—) Fr. 8.—
- Sonderheft **Rheinau**, Kunstdruckausgabe von Nr. 11, 1954. Fr. 4.—
- Sonderheft **Wallis - Valais**, 88 Seiten, reich illustriert, Kunstdruckausgabe von Nr. 5—7, 1955 (Preis für Mitglieder Fr. 7.—) Fr. 8.—
- Sonderheft **Hundertjahrfeier der ETH**, 68 Seiten, reich illustriert, Kunstdruckausgabe von Nr. 9—11, 1955 (Preis für Mitglieder Fr. 6.—) Fr. 7.—

ESCHER WYSS



ALLE TURBOMASCHINEN

Wasserturbinen
Dampfturbinen
Gasturbinen
Turbopumpen
Turbokompressoren
Eindampfanlagen
Industriezentrifugen

Wärmepumpen
Kältemaschinen
Dampfkessel
Zementmaschinen
Gießereierzeugnisse
Kesselschmiede- und
Rohrschlossereiarbeiten

ESCHER WYSS AG ZÜRICH TEL. (051) 4201 20

Isolier Probleme löst

unsere Firma in zweckmäßigster Art. Wir sind dazu besonders befähigt, weil uns die Entwicklung verschiedenartiger Isoliermaterialien wie Resocel, Resofil, Lignocel und Vetresit, sowie dauernde Laboratoriumsversuche gewaltige Erfahrungen vermitteln. Wer seine Isolierprobleme beim Bau von Generatoren, Transformatoren, Schaltern, Apparaten usw. mit uns durcharbeitet, ist gut beraten.

M I C A F I L A G Z Ü R I C H



Elektroisolationen Durchführungen Resoformpreßteile Nopolinkondensatoren
Hochspannungsprüfgeräte Maschinen für Elektrowicklereien Hochvakuum-pumpen



100 JAHRE LEHRE UND FORSCHUNG
im Dienste des technischen Fortschritts

1855-1955

Eidg. Polytechnische Schule / Eidg. Polytechnikum
EIDG. TECHN. HOCHSCHULE

Das grösste Industrieunternehmen der Schweiz dankt der Eidgenössischen Technischen Hochschule für ihre hingebungsvolle Arbeit zur Heranbildung des Nachwuchses an Ingenieuren, deren Können und Schaffen die Leistungsfähigkeit der schweizerischen Industrie und ihre Weltgeltung verbürgt.



AG. BROWN, BOVERI & CIE., BADEN