

Zeitschrift: Wasser- und Energiewirtschaft = Cours d'eau et énergie
Herausgeber: Schweizerischer Wasserwirtschaftsverband
Band: 47 (1955)
Heft: 8

Werbung

Nutzungsbedingungen

Die ETH-Bibliothek ist die Anbieterin der digitalisierten Zeitschriften auf E-Periodica. Sie besitzt keine Urheberrechte an den Zeitschriften und ist nicht verantwortlich für deren Inhalte. Die Rechte liegen in der Regel bei den Herausgebern beziehungsweise den externen Rechteinhabern. Das Veröffentlichen von Bildern in Print- und Online-Publikationen sowie auf Social Media-Kanälen oder Webseiten ist nur mit vorheriger Genehmigung der Rechteinhaber erlaubt. [Mehr erfahren](#)

Conditions d'utilisation

L'ETH Library est le fournisseur des revues numérisées. Elle ne détient aucun droit d'auteur sur les revues et n'est pas responsable de leur contenu. En règle générale, les droits sont détenus par les éditeurs ou les détenteurs de droits externes. La reproduction d'images dans des publications imprimées ou en ligne ainsi que sur des canaux de médias sociaux ou des sites web n'est autorisée qu'avec l'accord préalable des détenteurs des droits. [En savoir plus](#)

Terms of use

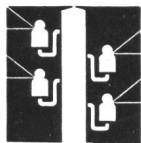
The ETH Library is the provider of the digitised journals. It does not own any copyrights to the journals and is not responsible for their content. The rights usually lie with the publishers or the external rights holders. Publishing images in print and online publications, as well as on social media channels or websites, is only permitted with the prior consent of the rights holders. [Find out more](#)

Download PDF: 13.01.2026

ETH-Bibliothek Zürich, E-Periodica, <https://www.e-periodica.ch>

ELEKTRISCHER LEITUNGSBAU

O. KULL & CIE. ZÜRICH

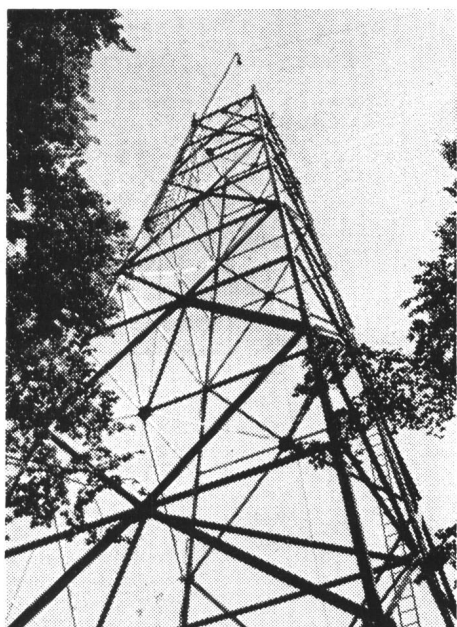


SELNAUSTRASSE 6
TELEPHON (051) 23 66 50

Ausführung von:

HOCHSPANNUNGS-LEITUNGEN
NIEDERSPANNUNGS-VERTEILANLAGEN
KABEL-ANLAGEN
BAHN-KONTAKTLEITUNGEN
TRANSFORMATOREN-STATIONEN

KRANANLAGEN



MASTENBAU

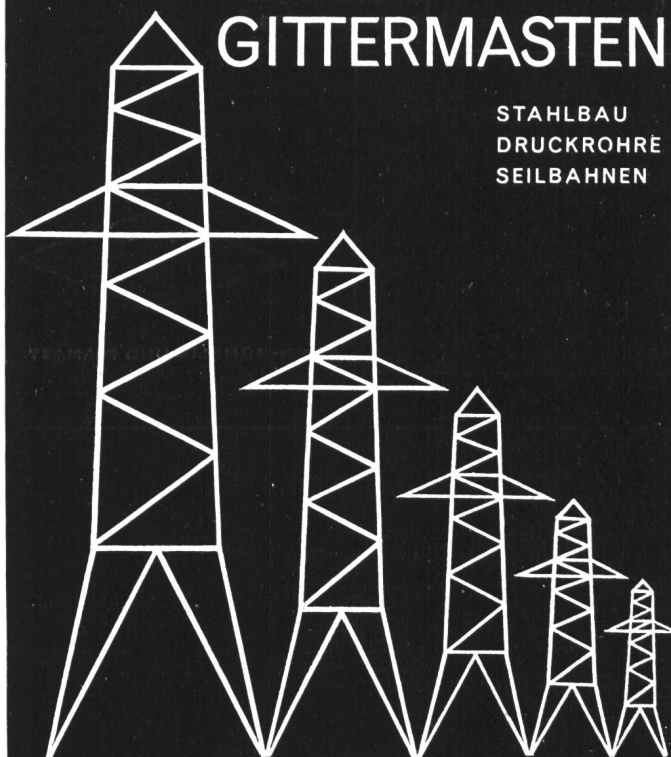
KESSELBAU

O. ISENSCHMID & SOHN
KÜSSNACHT a. R.

EISENKONSTRUKTIONEN

GITTERMASTEN

STAHLBAU
DRUCKROHRE
SEILBAHNEN



CATTANEO A G

EISENWERKE

GIUBIASCO



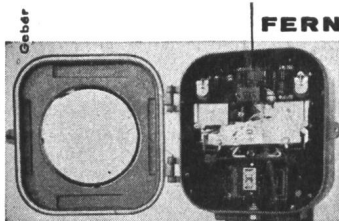


**PRESSLUFT
WERKZEUGE**

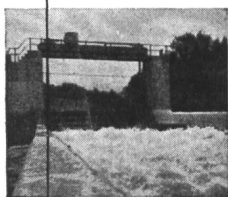
**FÜR GESTEINS UND
METALL BEARBEITUNG**

STERN

WILLY RÜTHLISBERGER / ZÜRICH / ALLEINVERTRIEB FÜR DIE SCHWEIZ



**FERNSTEUERUNGEN UND
FERNMELDUNGEN
FÜR KRAFTWERKE**

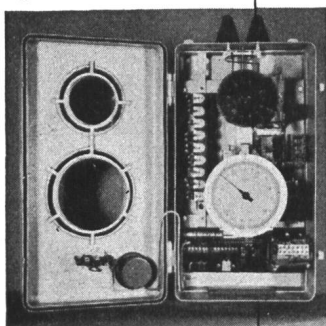


Fernsteuerung von Schaltanlagen

**Automatische Turbinen- und
Niveauregulierung**

**Drosselklappen- und Schleusen-
fernsteuerung**

Empfänger



BERN-BÜMLIZ UND FLAMATZ



**Kabelwerke
Brugg AG**

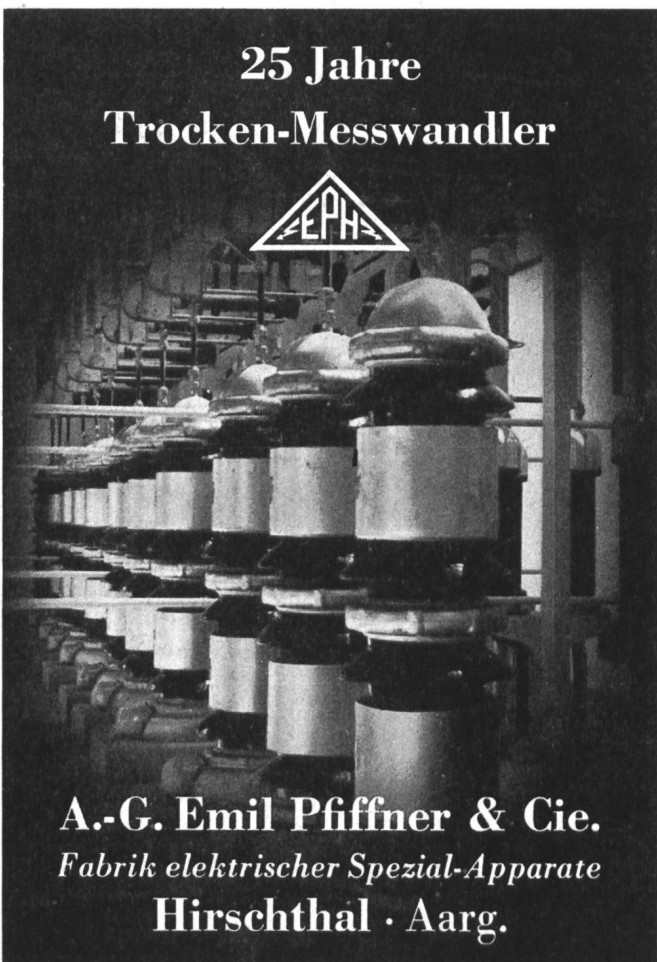
BLEIKABEL

für Stark- und Schwachstrom

**TRU-LAY-BRUGG-
DRAHTSEILE**

für **alle** Anwendungsgebiete

**25 Jahre
Trocken-Messwandler**



A.-G. Emil Pfiffner & Cie.
Fabrik elektrischer Spezial-Apparate
Hirschthal · Aarg.

*Automatische
Pumpensteuerungen*

mit Kabel
ohne Kabel
mit Tonfrequenz

Bevor Sie den Kostenvoranschlag für eine Wasserversorgungsanlage genehmigen, lassen Sie sich unverbindlich durch uns beraten. Es wird zu Ihrem Vorteil sein.

SAUTER

FR. SAUTER AG., FABRIK EL. APP., BASEL



RAUPENBAGGER HARNISCHFEGER P & H



ULRICH AMMANN

Baumaschinen

Tel. (063) 2 27 02

Langenthal

OPALIT

das schweizerische
pulverisierte
Dichtungsmaterial
aus hochwertigem

Verwendbarkeit:

**Dichtungsmaterial
für**

Kanalbauten

Erddamm-Kerne

OPALINUSTON

Injektionen

TONWARENFABRIK HOLDERBANK AG HOLDERBANK/Aargau

Teil. (062) 5 20 40

Waggonbau **STAHLBAU** Apparatebau Kesselschmiede

Stahlhochbau Hallen
Masten und Türme
Stahlwasserbau
Brücken
Förderanlagen
Hebezeuge
Drehscheiben Schiebebühnen

Aktiengesellschaft
JOSEF MEYER
Eisen- und Waggonbau

MÖHLIN Tel. 061 / 88 12 41

Eine unserer Spezialitäten *Stationäre Batterien!*



ELECTRONA S.A.
Accumulatorenfabrik
BOUDRY - NEUCHÂTEL
Telephon (038) 6 42 46

Die **aargauische Baudirektion** sucht für das gut aus-
gebaute

Gewässerschutzamt

einen **technischen Beamten I** oder eventuell einen
technischen Beamten für besondere Aufgaben. In Frage
kommt ein Diplom-Ingenieur oder eventuell ein dipl.
Tiefbautechniker.

Für Bewerber mit Praxis auf dem Gebiete

der Wasserversorgung,
oder der Abwasserreinigung,
oder der Kehrlichtverwertung

handelt es sich um eine interessante und vielseitige
Tätigkeit. Für verheiratete Bewerber beträgt die Besol-
dung (exkl. Kinderzulagen) Fr. 13 363.— bis Fr. 16 704.—
bzw. Fr. 15 010.— bis Fr. 18 351.—.

Handschriftliche und ausführliche Bewerbungen sind
bis zum 10. September 1955 an die unterzeichnete
Stelle zu richten.

Aarau, 10. August 1955

Aarg. Baudirektion

PETER MEYER

EUROPAISCHE KUNST- GESCHICHTE

In zwei einzeln käuflichen in sich abgeschlossenen Bänden

Unveränderte Neuauflage

I. Band:

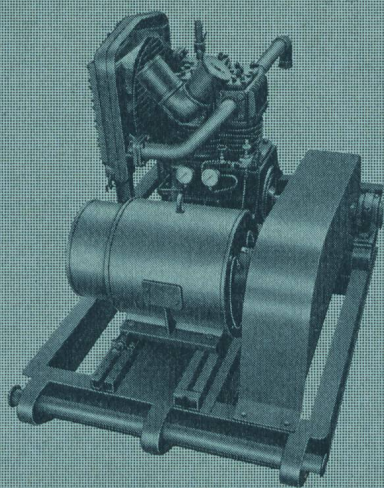
Vom Altertum bis zum Ausgang des Mittelalters
567 Abbildungen, 420 Seiten, Ganzleinen Fr. 43.70

II. Band:

Von der Renaissance bis zur Gegenwart
395 Abbildungen auf Kunstdrucktafeln und 116 Zeich-
nungen im Text, 436 Seiten, Ganzleinen Fr. 45.75

Schweizer Spiegel Verlag Zürich

BRUN+CIE AG NEBIKON/LU TEL. 062 9 5112



Hoher Leistungsgrad
Zuverlässiger Betrieb
Niedrige Unterhaltskosten
sind Merkmale der

CP KOMPRESSOREN

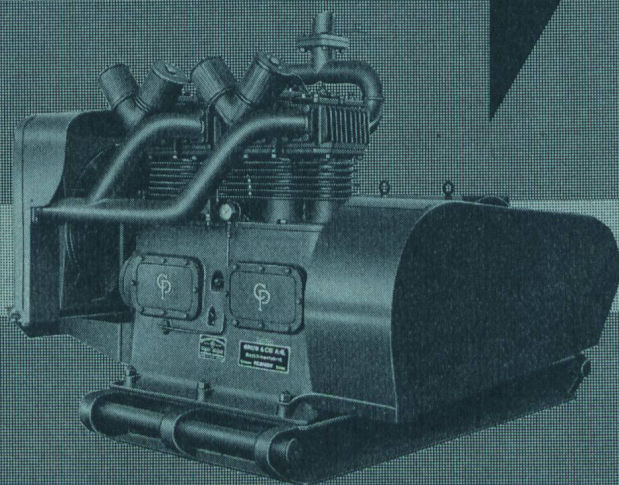
Alle Maschinen zweistufig mit äußerst wirksamer Luftkühlung, mit Druckumlaufschmierung mit eingebautem Filter, Ansaugstutzen mit Luftfiltern, Ventile Original CP-Simplate oder Dienes, zusammengebaut mit Schweizer Elektromotoren auf schlittenförmigem Chassis für leichten Transport. Leistungen von 1,8 bis 9 m³/min effektiv bei 7 atü, max. Betriebsdruck 8¼ atü.

Je nach Größe mit Keilriemenantrieb oder direkt gekuppelt, ab Lager lieferbar. Größere Typen auf Anfrage.

CP — eine bewährte Weltmarke — auch in der Schweiz beste Referenzen!



B. Helfer



K O M P R E S S O R E N

Druckleitungen

Auf dem Gebiet des Druckleitungsbaus verfügen wir über eine 25-jährige Erfahrung. Neben der Konstruktion von Druckleitungen im Freien und als Druckschachtpanzerungen, sowie von Ausgleichstanks, übernehmen wir die gesamte Montage an Ort und Stelle mit den damit verbundenen Schweissarbeiten, unter Anwendung der modernsten Kontrollmethoden.

BUSS AG. BASEL / PRATTELN · ABT. KESSELBAU

