

Zeitschrift: Wasser- und Energiewirtschaft = Cours d'eau et énergie
Herausgeber: Schweizerischer Wasserwirtschaftsverband
Band: 47 (1955)
Heft: 8

Werbung

Nutzungsbedingungen

Die ETH-Bibliothek ist die Anbieterin der digitalisierten Zeitschriften auf E-Periodica. Sie besitzt keine Urheberrechte an den Zeitschriften und ist nicht verantwortlich für deren Inhalte. Die Rechte liegen in der Regel bei den Herausgebern beziehungsweise den externen Rechteinhabern. Das Veröffentlichen von Bildern in Print- und Online-Publikationen sowie auf Social Media-Kanälen oder Webseiten ist nur mit vorheriger Genehmigung der Rechteinhaber erlaubt. [Mehr erfahren](#)

Conditions d'utilisation

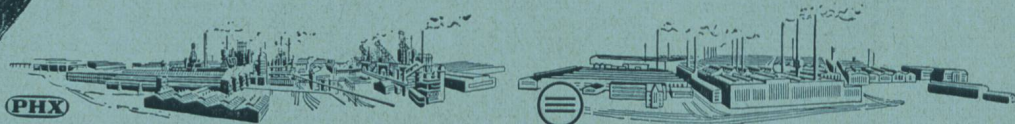
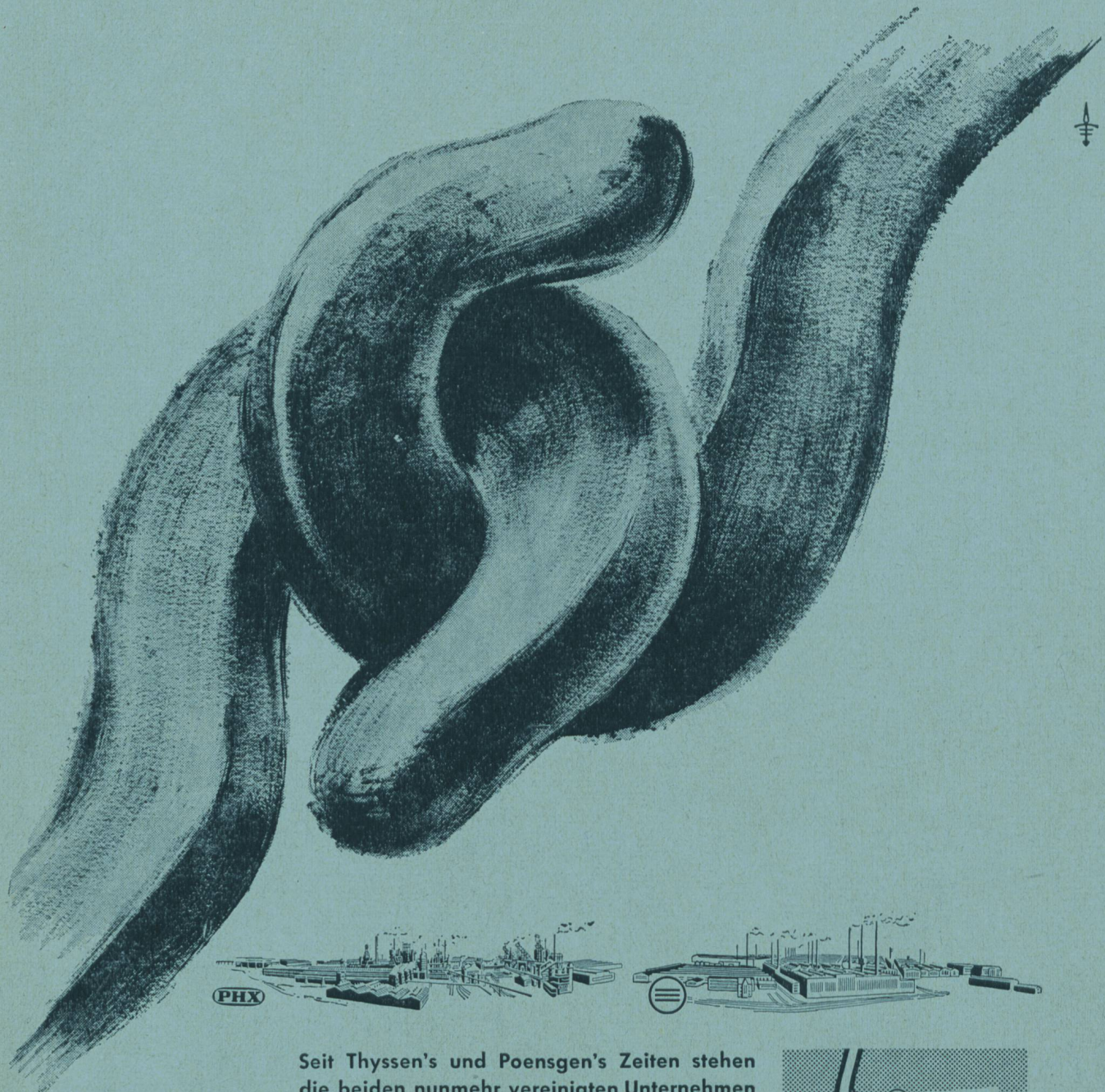
L'ETH Library est le fournisseur des revues numérisées. Elle ne détient aucun droit d'auteur sur les revues et n'est pas responsable de leur contenu. En règle générale, les droits sont détenus par les éditeurs ou les détenteurs de droits externes. La reproduction d'images dans des publications imprimées ou en ligne ainsi que sur des canaux de médias sociaux ou des sites web n'est autorisée qu'avec l'accord préalable des détenteurs des droits. [En savoir plus](#)

Terms of use

The ETH Library is the provider of the digitised journals. It does not own any copyrights to the journals and is not responsible for their content. The rights usually lie with the publishers or the external rights holders. Publishing images in print and online publications, as well as on social media channels or websites, is only permitted with the prior consent of the rights holders. [Find out more](#)

Download PDF: 18.04.2026

ETH-Bibliothek Zürich, E-Periodica, <https://www.e-periodica.ch>



Seit Thyssen's und Poensgen's Zeiten stehen die beiden nunmehr vereinigten Unternehmen

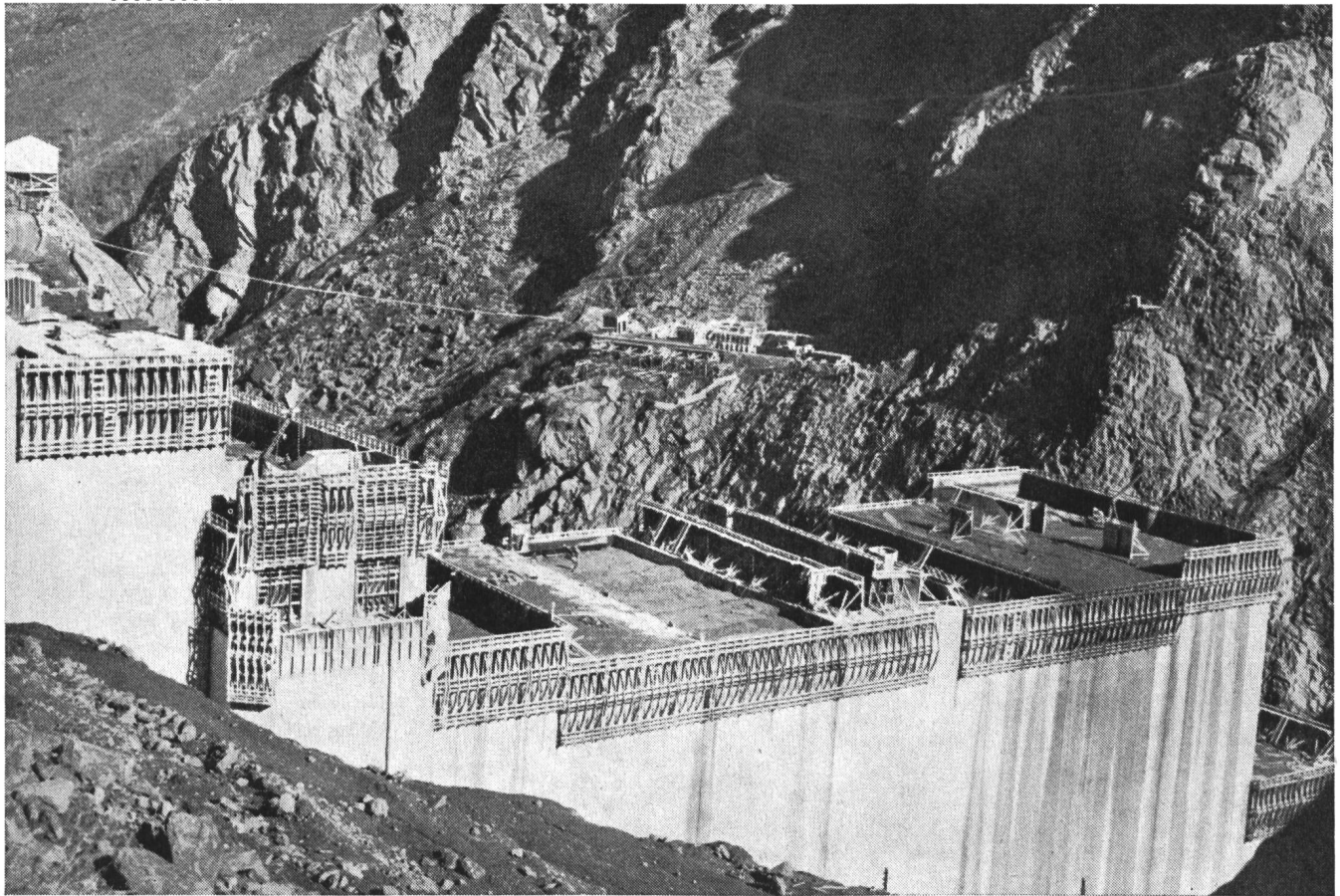
PHOENIX und RHEINROHR

im Dienste des technischen Fortschritts.
25 000 Mann arbeiten in unseren Werken
an RHEIN und RUHR

und erzeugen: Roheisen, Halbzeug, Grobbleche, Grobblecherzeugnisse, Stabstahl, Formstahl, Bandstahl, Breitflachstahl, Oberbaumaterial, Stahlrohre, Stahlrohrerzeugnisse, Sicromal- und andere Sonderstähle, Plattierte Werkstoffe.
Nebenerzeugnisse: Thomasphosphatmehl, Schlackenerzeugnisse, insbes. Hüttenbims und Hüttenkalk



PHOENIX-RHEINROHR AG
VEREINIGTE HÜTTEN- UND RÖHRENWERKE DÜSSELDORF



Staumauer Grande Dixence. Betonierung
mit Zusatz von BARRA-55-Vinsol
1. Phase: 1,8 Millionen m³ Beton

BARRA 55 VINSOL

Dieser auf Vinsol-Basis aufgebaute Luftporenbetonzusatz erhöht die Plastizität und Verarbeitbarkeit des Frischbetons, sowie die Wasserdichtigkeit und Frostbeständigkeit des fertigen Bauwerkes ohne die Druckfestigkeit zu beeinflussen. Bei Pump- und Druckbeton ergeben sich keine Verstopfer und kein Entmischen. BARRA-55-Vinsol wird heute hauptsächlich für Staumauern verwendet, dann aber auch für Stollen- und Kanalverkleidungen, Böschungsplatten sowie im Brücken- und Hochbau.

MEYNADIER

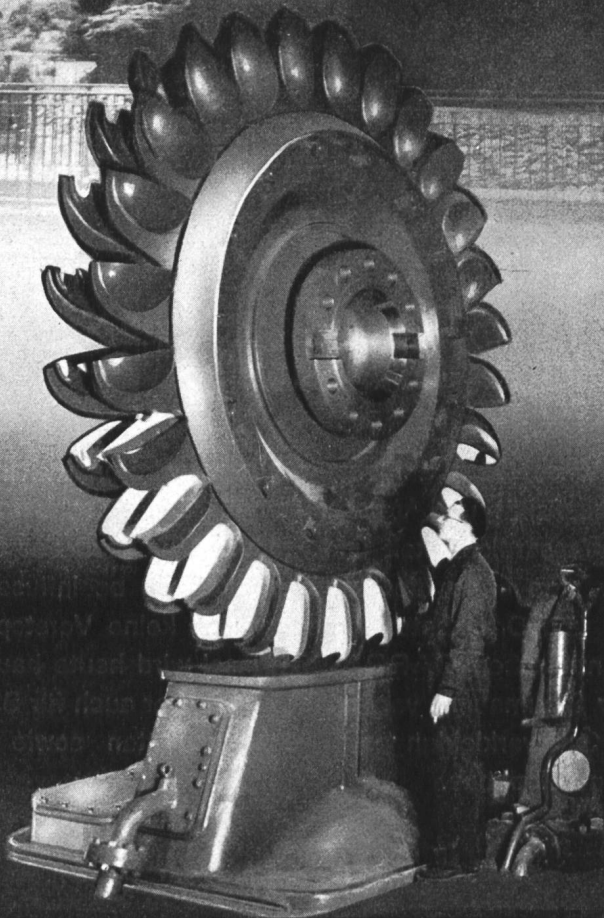
MEYNADIER & CIE. AG, ZÜRICH und BERN

TURBINES HYDRAULIQUES

Centrale de
Salanfe-Miéville

3 turbines Pelton

de 47 800 ch chacune
chute 1 447,4 m



CHARMILLES

ATELIERS DES CHARMILLES S.A. GENÈVE



Equipements à courants porteurs sur lignes à haute tension

pour entreprises électriques

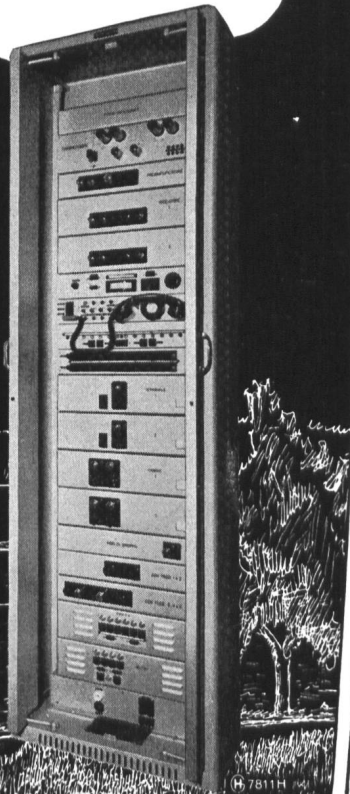
Systemes à 1 ou 2 bandes latérales pour

- téléphonie
- télémesure
- télécommande
- télésignalisation

Les systèmes de téléphonie peuvent être combinés avec des centraux téléphoniques automatiques

Hasler SA Berne

MANUFACTURE D'APPAREILS TÉLÉPHONIQUES ET DE PRÉCISION



Wasser- und Energiewirtschaft

Cours d'eau et énergie

Schweizerische Monatsschrift für Wasserrecht, Wasserbau, Wasserkraftnutzung, Energiewirtschaft, Gewässerschutz und Binnenschifffahrt. Offizielles Organ des Schweizerischen Wasserwirtschaftsverbandes und seiner Gruppen: Reußverband, Associazione Ticinese di Economia delle Acque, Verband Aare-Rheinwerke, Linth-Limmatverband, Rheinverband, Aargauischer Wasserwirtschaftsverband, des Rhone-Rheinschiffahrtsverbandes und der Commission Centrale pour la navigation du Rhin. Beilage: Rhone-Rhein.

Revue mensuelle suisse traitant de la législation sur l'utilisation des eaux, des constructions hydrauliques, de la mise en valeur des forces hydrauliques, de l'économie énergétique, de la protection des cours d'eau et de la navigation fluviale. Organe officiel de l'Association suisse pour l'aménagement des eaux et de ses groupes, de l'Association suisse pour la navigation du Rhône au Rhin et de la Commission centrale pour la navigation du Rhin. En supplément régulier: Rhône-Rhin.

Redaktion: G. A. Töndury, dipl. Bau-Ing. ETH, Generalsekretär des Schweizerischen Wasserwirtschaftsverbandes, St. Peterstraße 10, Zürich 1, Telephon (051) 23 31 11, Telegramm-Adresse: Wasserverband Zürich

Verlag, Administration und Inseraten-Aannahme: Guggenbühl & Huber Verlag, Hirschengraben 20, Zürich 1, Telephon (051) 32 34 31, Postcheck-Adresse: «Wasser- und Energiewirtschaft» Nr. VIII 8092 Zürich.

Abonnement: 12 Monate Fr. 24.—, 6 Monate Fr. 12.50; für das Ausland Fr. 4.— Portozuschlag pro Jahr. Einzelpreis des Heftes Fr. 3.— plus Porto

Druck: City-Druck AG, Zürich 1

August 1955 - 47. Jahrgang / Août 1955 - 47e année

Inhalt - Sommaire: Besuch italienischer Wasserkraftanlagen — Wasserwirtschaft, Wasserkraftnutzung — Auszüge aus Geschäftsberichten — Personelles; Literatur — Rhone-Rhin / Rhone-Rhein: Das Problem der europäischen Wasserstraßen — Le problème des voies navigables européennes — Communications diverses

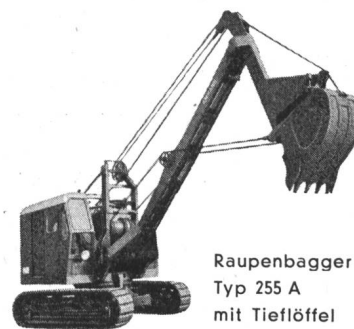
Das nächste Heft erscheint Mitte Oktober 1955 als Doppelheft 9/10 anlässlich der Jubiläumsfeiern 100 Jahre ETH.

Raupen- und Pneubagger P & H

Die wachsende Nachfrage nach P&H-Maschinen in Europa hat vor 2 Jahren die Harnischfeger Corporation von Milwaukee, Wisconsin, veranlaßt, mit einer europäischen Gesellschaft ein Abkommen abzuschließen über die Fabrikation von P&H-Baumaschinen für den europäischen Markt. Die beauftragte Firma, die Dortmunder Union Brückenbau AG in Dortmund hat nun bereits eine größere Anzahl von Maschinen gebaut, und die gemachten Erfahrungen zeigen, daß das Abkommen seine guten Früchte trägt, indem eine rasche Lieferung von neuen Maschinen und ein prompter Ersatzteilservice garantiert ist. Die in Europa gebauten Maschinen sind in jeder Beziehung mit den in Amerika hergestellten Modellen identisch, außer daß sie durch einen in Europa konstruierten Dieselmotor angetrieben werden. Alle Teile der Baggermaschine sind auswechselbar mit solchen, die in Amerika hergestellt wurden, und der Service für europäische Kunden hat sich dadurch stark verbessert. Der Verkauf der Maschinen wird weiterhin von der Harnischfeger Overseas Corporation durch ihre Vertreter besorgt.

Bis heute werden in Europa folgende P&H-Modelle gebaut: 1. Raupenbagger 255 A mit Kübel von $\frac{3}{4}$ cu yard = 600 Liter; in Anbetracht des dringenden Bedarfs an robusten, leicht zu handhabenden Schaufelbaggern und Kranen für schnelle und billige Ausführung der mannigfaltigsten Arbeiten. 2. Modell 105 TC, ein Kranaufbau zum Montieren auf beliebigen geeigneten Lastwagenchassis. 3. Der große Bruder des erstgenannten Raupenbaggers, das Modell 655 mit Kübel von $1\frac{1}{2}$ cu yard = 1200 Liter. Eine der bemerkenswertesten Eigenschaften

der P&H-Bagger ist die Leichtigkeit, mit welcher die Maschinen für verschiedene Arten von Schaufel- und Hebearbeiten umgestellt werden können. Es ist in der Tat möglich, sie in kürzester Zeit auf dem Arbeitsplatz selbst auf Schaufelbagger, Schleppschaufelbagger, Kran, Greiferkran, Löffelbagger für Gräben, Pfahlramme und Magnetkran umzustellen. Das Modell P&H auf Rau-



Raupenbagger P & H
Typ 255 A
mit Tieflöffel

penketten verringert die Unterhaltskosten und verlängert die Lebensdauer der Maschinen. Die vereinfachte Ausführung und die vollkommen geschweißte Konstruktion sind wichtige Faktoren, welche zu einer erhöhten Produktion der Maschine, einem beschleunigten Arbeitsgang und großer Arbeitsleistung beitragen. Leichter Zugang und Standsicherheit sind die Hauptmerkmale der Baggermaschine P&H. Die Alleinvertretung der Harnischfeger-Maschinen für die Schweiz liegt in den Händen der Firma ULRICH AMMANN, Baumaschinen, Langenthal.

Impianto idroelettrico
Cordevole Diga del FEDAIA
SADE (Venezia)



FRIOPLAST

für hochwertigen Massenbeton

Staumauern mit FRIOPLAST-Beton:

Frankreich: Zwillingsperre Aussois, Bioge, Couesque, Goul, Gréziolles, Séchilienne, Arly, Pannessière, Luzech, Borts, Kourigba (Nord-Afrika). Österreich: Margaritzensperre, Möllsperre, Mooserbodensperre, Drossensperre, Weißsee-Süd- und Nordsperrre, Weißenseesperre, Dobra-Krumau, Thurnberg-Wegscheid, Jochenstein, Ottenstein, Ybbs-Persenbeug. Deutschland: Okertalsperre. Italien: Publino, Plezzut, Pezzè di Moëna, Gramolazzo, Valle Cadore, Forte Buso, Corlo, Senaiga, Valsoera, Barcis, Alborelo, Piantellessio, San Giuliano, Quarazza, Fedaia. Schweiz: Birsfelden, Les Clées, Sambuco etc.



Kaspar Winkler & Co.

Fabrik für chemische Baustoffe Telephon 525343 Zürich 48
Techn. Büro Bern Tel. (031) 9 07 73 Bureau techn. Lausanne Tél. (021) 26 08 13