

**Zeitschrift:** Wasser- und Energiewirtschaft = Cours d'eau et énergie  
**Herausgeber:** Schweizerischer Wasserwirtschaftsverband  
**Band:** 47 (1955)  
**Heft:** 5-7

## **Werbung**

### **Nutzungsbedingungen**

Die ETH-Bibliothek ist die Anbieterin der digitalisierten Zeitschriften auf E-Periodica. Sie besitzt keine Urheberrechte an den Zeitschriften und ist nicht verantwortlich für deren Inhalte. Die Rechte liegen in der Regel bei den Herausgebern beziehungsweise den externen Rechteinhabern. Das Veröffentlichen von Bildern in Print- und Online-Publikationen sowie auf Social Media-Kanälen oder Webseiten ist nur mit vorheriger Genehmigung der Rechteinhaber erlaubt. [Mehr erfahren](#)

### **Conditions d'utilisation**

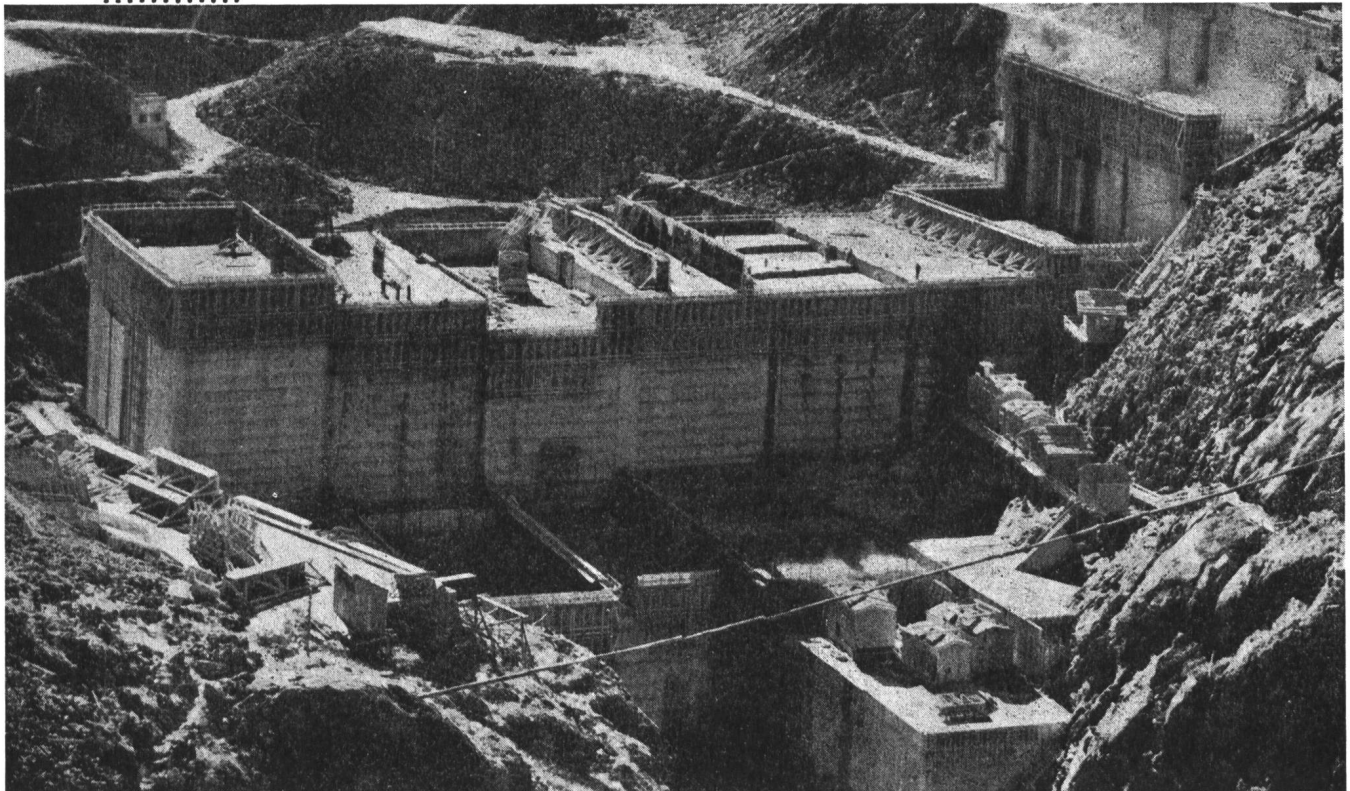
L'ETH Library est le fournisseur des revues numérisées. Elle ne détient aucun droit d'auteur sur les revues et n'est pas responsable de leur contenu. En règle générale, les droits sont détenus par les éditeurs ou les détenteurs de droits externes. La reproduction d'images dans des publications imprimées ou en ligne ainsi que sur des canaux de médias sociaux ou des sites web n'est autorisée qu'avec l'accord préalable des détenteurs des droits. [En savoir plus](#)

### **Terms of use**

The ETH Library is the provider of the digitised journals. It does not own any copyrights to the journals and is not responsible for their content. The rights usually lie with the publishers or the external rights holders. Publishing images in print and online publications, as well as on social media channels or websites, is only permitted with the prior consent of the rights holders. [Find out more](#)

**Download PDF:** 22.01.2026

**ETH-Bibliothek Zürich, E-Periodica, <https://www.e-periodica.ch>**



Staumauer Grande Dixence. Betonierung  
mit Zusatz von BARRA-55-Vinsol  
1. Phase: 1,8 Millionen m<sup>3</sup> Beton

# BARRA 55 VINSOL

Dieser auf Vinsol-Basis aufgebaute Luftporenbetonzusatz erhöht die Plastizität und Verarbeitbarkeit des Frischbetons, sowie die Wasserdichtigkeit und Frostbeständigkeit des fertigen Bauwerkes ohne die Druckfestigkeit zu beeinflussen. Bei Pump- und Druckbeton ergeben sich keine Verstopfer und kein Entmischen. BARRA-55-Vinsol wird heute hauptsächlich für Staumauern verwendet, dann aber auch für Stollen- und Kanalverkleidungen, Böschungsplatten sowie im Brücken- und Hochbau.

**MEYNADIER**

MEYNADIER & CIE. AG, ZÜRICH und BERN



# Schmieröle

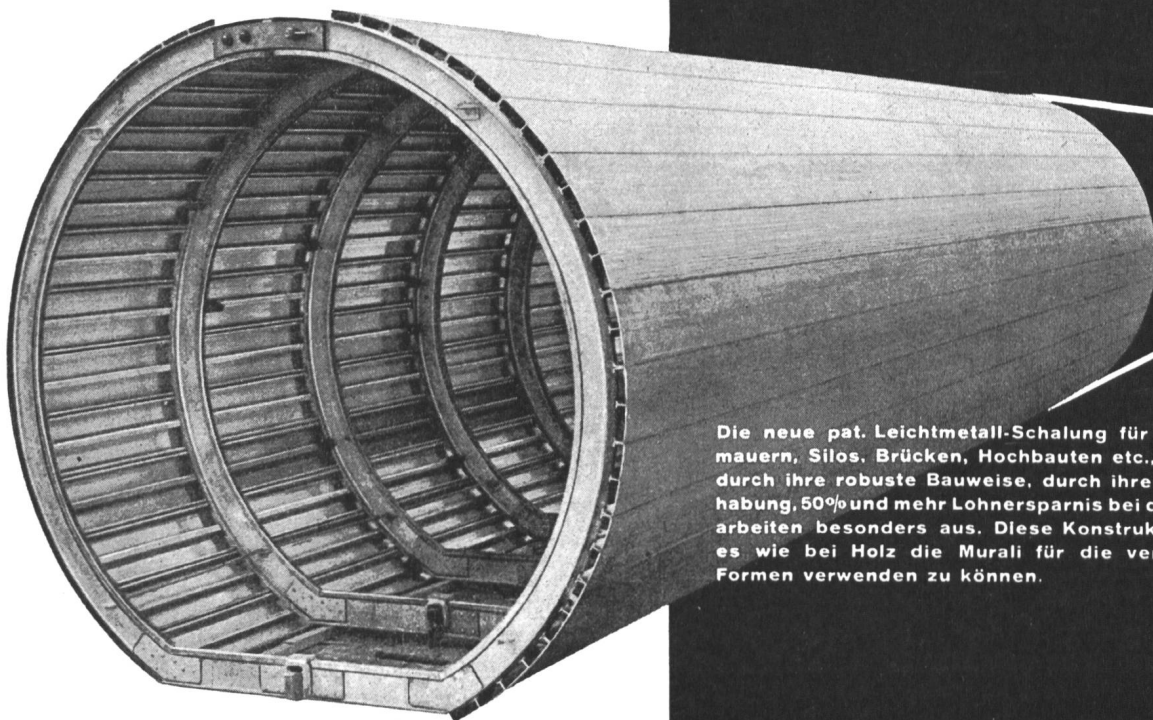
für jeden Zweck

Transformatoren- und Turbinenöle  
Motoren- und Industrieöle

**GULF OIL (SWITZERLAND) S.A. Zürich**

Bern-Ostermündigen — Sempach — Chur — Lausanne — Lugano — Genève-Vernier  
Basel-Auhafen — Goßau SG

## Aeberli Stollen-Schalung



Die neue pat. Leichtmetall-Schalung für Stollen, Stau-mauern, Silos, Brücken, Hochbauten etc., zeichnet sich durch ihre robuste Bauweise, durch ihre leichte Handhabung, 50% und mehr Lohnersparnis bei den Schalungsarbeiten besonders aus. Diese Konstruktion gestattet es wie bei Holz die Murali für die verschiedensten Formen verwenden zu können.

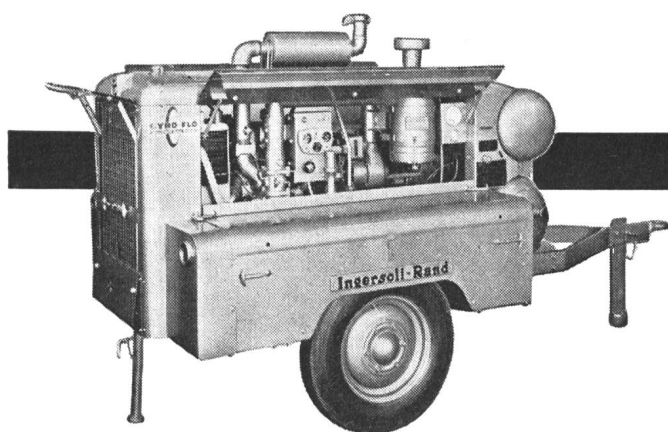
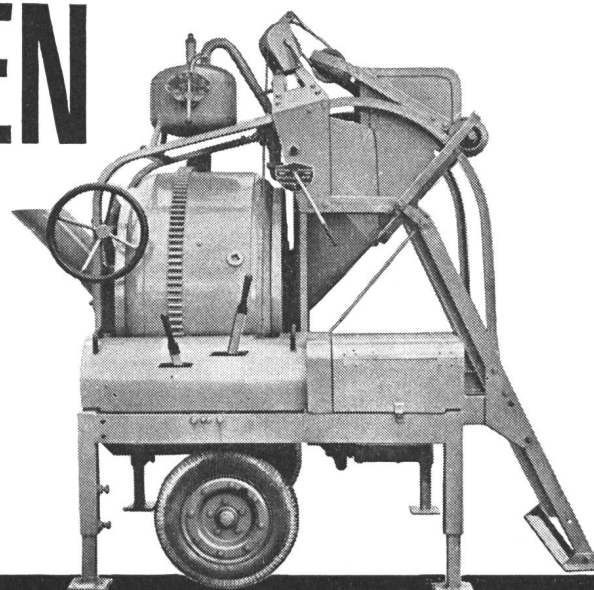
**Alb. Aeberli**

Konstruktionswerkstätte Zürich 38  
Albisstraße 62 Tel. 45 13 28

# BAUMASCHINEN

## Material- und Betonaufbereitung:

Sand- und Kiesaufbereitungsanlagen  
 Betonmischer RACO- von ROLL / Zwangs-  
 mischer ZYKLO / Betontürme und Groß-  
 siloanlagen / Gewichtsdozierwagen PFISTER  
 Zementsilowaagen PFISTER



## Stollenbau:

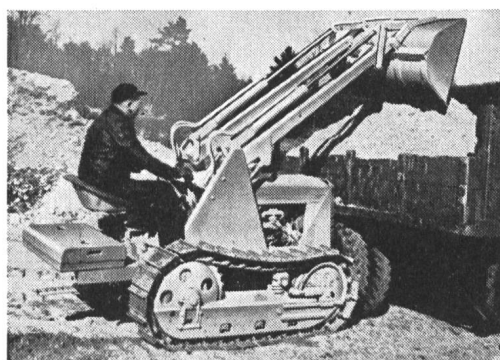
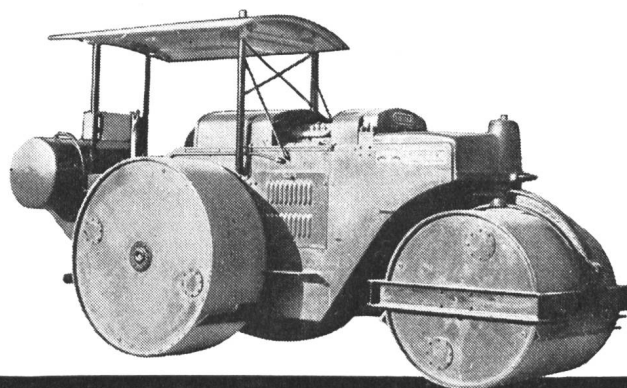
Kompressoren INGERSOLL-RAND / Stollenbagger  
 EIMCO / Bohr- und Abbauhämmer INGERSOLL-  
 RAND / Stollenlokomotiven und -wagen / Stollen-  
 helme und -lampen / Zentrifugalpumpen MARLOW  
 Sprengstoffe und Zündmittel

## Straßenbau und -Unterhalt:

Dieselmotor-Straßenwalzen KAEUBLE / Ein-  
 radmotorwalzen RACO / Straßenfertiger  
 BARBER-GREENE / Benzin-Bohr- und Ab-  
 bauhämmer PIONJÄR / Bauwerkzeuge jeder  
 Art

## Erd- und Kiesaushub / Hebegeräte:

Raupenbagger RUSTON-BUCYRUS / Gra-  
 benbagger BARBER-GREENE / Turmdreh-  
 krane WOLFF / Kleinkrane RACO / Hub-  
 transportwagen TOWMOTOR / Bauwinden  
 KLUS / Hebezeuge GEDI



## Transport- und Lademaschinen:

Lastwagenkipper MACK / Motorkipper MUIR-HILL  
 Mehrzweckfahrzeuge UNIMOG / Raupen- und Rad-  
 traktoren / Lademaschinen MUIR-HILL / Pneulade-  
 schaufeln TROJAN / Becherwerkaufłademaschinen

Tel. (051) 23 17 50 Uraniastraße 31

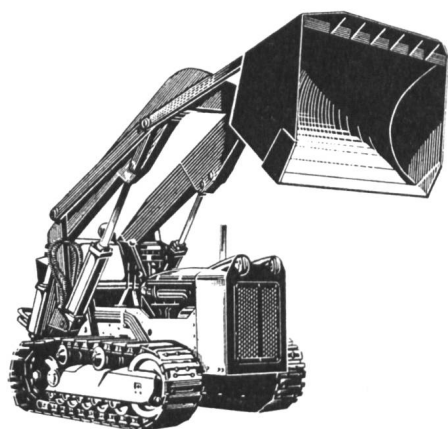
Zweigniederlassungen: Genf, Tel. (022) 8 15 45  
 Zollikofen - Bern Telephon (031) 65 01 06

# Robert Aebi & Cie AG Zürich



# CONTINENTAL

LA CHENILLE  
FRANÇAISE

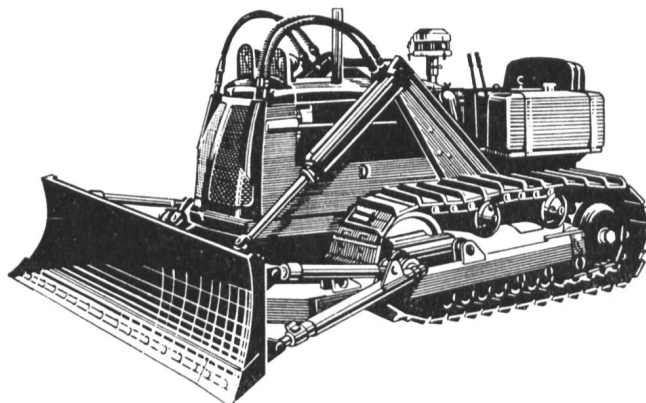


Oui, mais «les autres» ne font pas un pareil boulot!

Le Trax pour carrières et travaux très dur

ECONOMIE - QUALITÉ - ROBUSTESSE  
DANS UN SEUL MOT

«CONTINENTAL»



- Commande par système hydraulique
- Puissance en charge de 2 tonnes à une hauteur de 3 mètres (moteur 80 CV)
- Prévu à recevoir en accessoire une lame angledozer de 3 mètres de largeur, orientable de 25° dans le plan horizontal

Distributeur exclusif pour la Suisse

**Carl Heusser**

Machines pour entrepreneurs

**Zürich**

Zurlindenstraße 213, Tél. 051/23 35 20



Alle Sorten

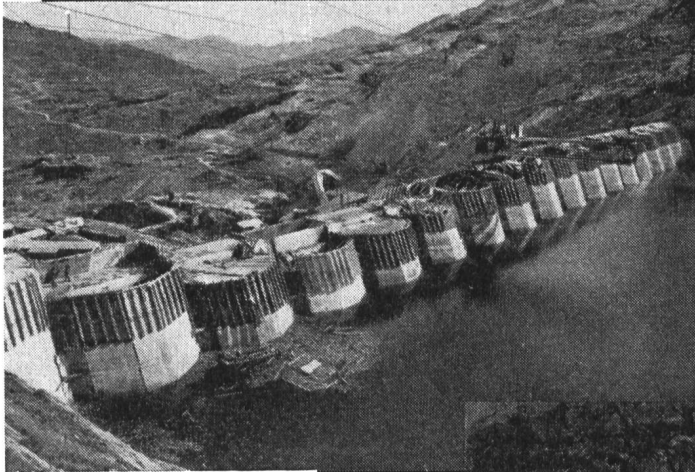
# LICHTPAUS- und PAUSPAPIERE

**ED. AERNI-LEUCH, BERN**

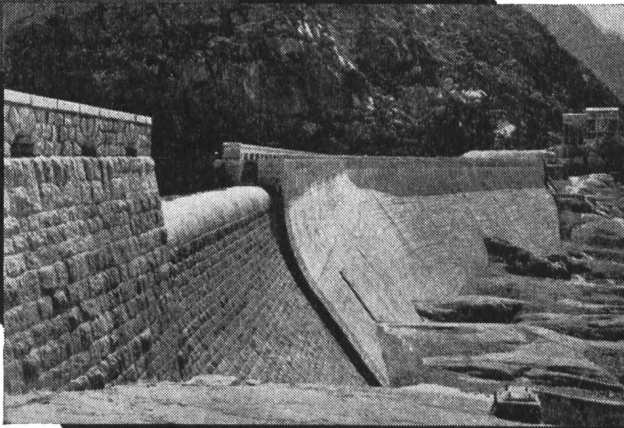
Fabrik technischer Papiere

# E. G. PORTLAND

Wasserkraftwerke haben den Vorteil, daß es im Gegensatz zur Ausbeute von mineralischen Rohstoffen Kraftreserven sind, die sich immer wieder selbst erneuern. Es ist somit keine Abtragung und Verminderung der Bodenschätze, sondern nur die sinnvolle Auswertung der von der Natur stets erneuerten Kraftquellen.



Staumauer Lucendo im Bau



Staumauer Gelmer der KWO



Stausee Grimsel der KWO

# DER ERFOLG BEWEIST ES !

Unsere Klimaanlage für unterirdische Werke sind Spitzenklasse

Die Zentralen von LAVEY, FIONNAY, DES CLÉES beweisen es. Sie bedienen sich auch unseres Brandschutzes.

Unsere CO<sup>2</sup>-Brandschutz-Anlagen haben sich als unentbehrlich erwiesen

Die Zentralen von OBERHASLI, RIDDES, VERBANO, CAVERNIO, PECCIA und sämtliche größeren Zentralen der Schweiz verwenden sie.

## SIE SIND UNSERE ZEUGEN

Wir arbeiten auf allen Kontinenten als Spezialisten,

deren langjährige Erfahrungen sich der Kenner zunutze macht.

WIRKSAM • ZUVERLÄSSIG • PREISWERT

### BERN

Bahnhöhenweg 70, Tel. (031) 66 25 25

### BASEL

Blumenrain 1, Tel. (061) 23 11 42



### ZÜRICH

Kasernenstr. 19, Tel. (051) 25 15 51

### LAUSANNE

12, Pl. de la Gare, Tel. (021) 23 74 09

**Spezialapparatebau und Ingenieurbüro Frei AG**

# DEUTZ



## FRONTLADE- SCHAUFEL DEUTZ/FRISCH

Kübelinhalt 900 l  
(gestrichenes Maß)

- Dieselmotor luftgekühlt  
60 PS bei 1650 U/min.
- 5 Vorwärts-, 3 Rückwärtsgänge
- «Voith»-Turbo-Kupplung
- Geräumiger Führersitz
- Keine empfindlichen  
Druckschläuche
- Längere Raupen und damit  
größere Auflagefläche

Obwohl schwerer und robuster,  
konkurrenzfähig in Preis und  
Leistung

Seit der Baumaschinen-Messe nun  
auch erste Referenzen in der  
Schweiz

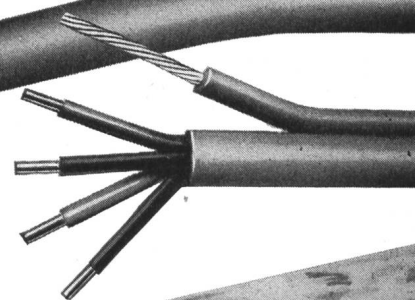
GENERALVERTRETUNG FÜR DIE SCHWEIZ / AGENCE GÉNÉRALE POUR LA SUISSE

**BRUN & CIE. AG., NEBIKON (LU), TEL. (062) 9 5112**

Das selbsttragende Mehrleiterkabel

für  
Licht, Kraft  
und Telephon

# Isoport



Verwendung auf Baustellen in  
Tunnels und Stollenbauten, für  
Mastverlegung im Freien.

Aus korrosionsfesten, wetterbe-  
ständigen Thermoplasten oder  
synthetischen Kautschuken.

Aktiengesellschaft R. & E. Huber  
Schweizerische Kabel-, Draht- und Gummiwerke  
Pfäffikon-Zürich

# HUBER

PFÄFFIKON ZH

## BONTADELLI & PERVANGHER

HOCH- UND TIEFBAUUNTERNEHMUNG

**BODIO - AIROLO**

Ausgeführte Arbeiten für die Maggia-Werke:

*Umleitungstollen und Wasserfassung ROVANA*

*Zuleitungstollen und Wasserfassung PIANASCIO*

*Zuleitungstollen und Wasserfassung ALPE RODI*

In Gemeinschaftsunternehmung:

*Freilauftollen BOSCHETTO, Länge 8 km*

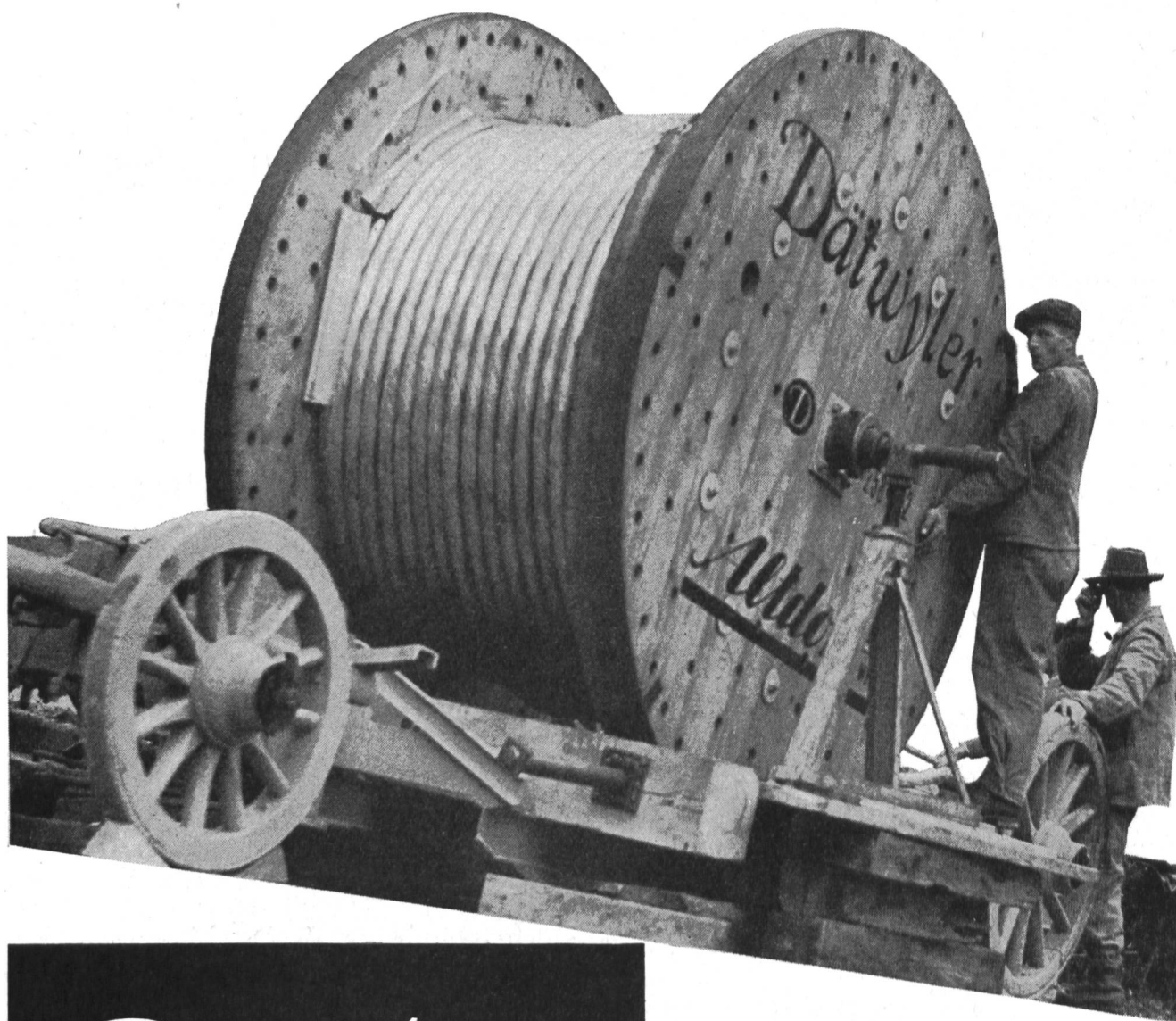
*Freilauftollen BAVONA*

*Zuleitung- und Zufahrtstollen BAVONA, Länge 2 x 6 km*



*Altdorf*

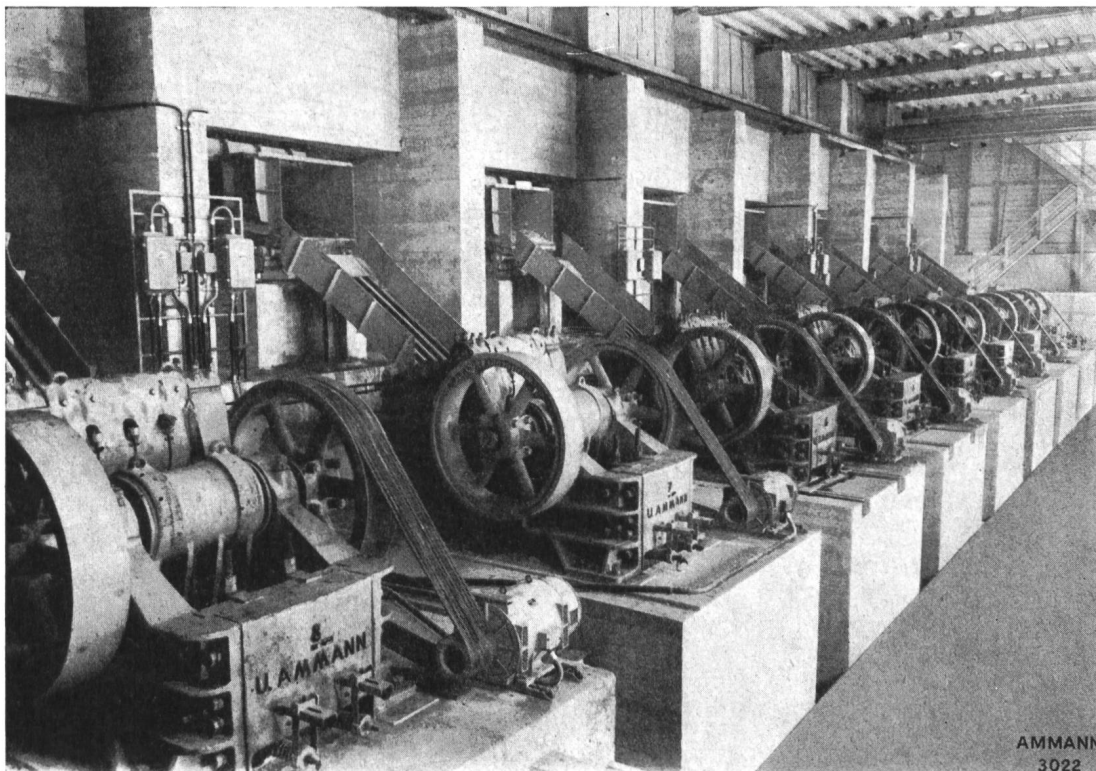
**Polyäthylen-  
Hochspannungskabel**



*Dätwyler* A.G.

**Schweizerische Draht-, Kabel-  
und Gummiwerke, Altdorf-Uri**





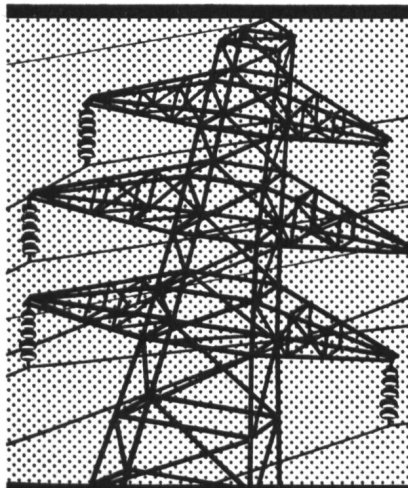
Grobbrecherel  
ausgerüstet mit  
8 Doppelknie-  
hebelbrechern  
Ammann Typ 10 CT.  
Leist'g. eines Brechers  
bis 100 t/h

AMMANN  
3022

## U. AMMANN Maschinenfabrik AG Tel. 063 / 2 27 02 LANGENTHAL

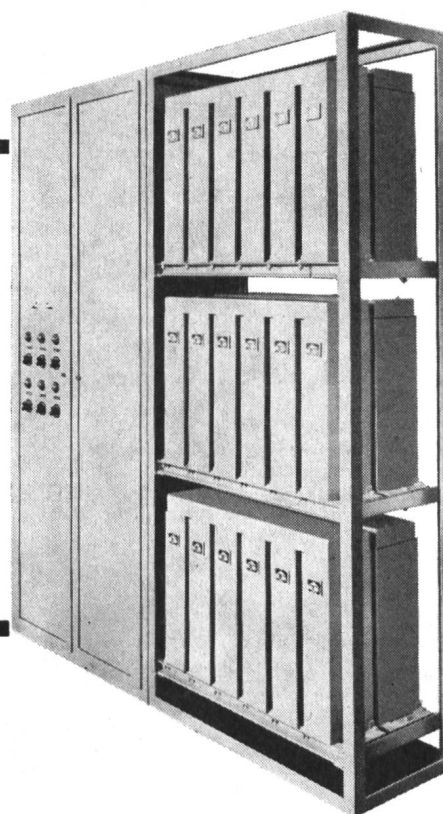
Sämtliche Maschinen für Kiesaufbereitung, Straßenbau, Erdbewegung und Transport  
Kompressoren und Preßluftwerkzeuge  
Mühlen und Zerkleinerungsmaschinen für alle Zwecke

### Kondensatoren zur Verbesserung des Leistungsfaktors Ihrer elektrischen Anlage



Wir bauen automatische  
Anlagen, deren Leistung  
sich dem Blindstrombezug  
Ihres Netzes anpasst oder  
Anlagen für manuelle Be-  
dienung. Unsere Erfahrung  
gewährleistet Ihnen Qualität  
und Betriebssicherheit.

**CONDENSATEURS  
FRIBOURG SA**



*Automatische Blindstromkompensationsanlage,  
Blindleistung 240 kVar, Spannung 380 V~*



# Spritzverzinkung

## Unsere Referenzen aus Kraftwerken:

Ritom, Amsteg, Navizance, Illsee-Turtmann, Handeck II, Oberaar, Kandergrund, Marmorera, Wildeggbriegg, Rapperswil-Auenstein, Birsfelden, Riburg-Schwörstadt, Augst, Laufenburg, Forces Motrices d'Orsières, La Dernier, Maggia, Lienne, Mauvoisin usw.

Spritzverzinkung verlangt erfahrene Spezialisten. Wir führen in der ganzen Schweiz Korrosionsschutzarbeiten aus. Objektive Beratung in allen Korrosionsschutz-Fragen.

Sandstrahlen / Metallspritzen / Schutzanstriche

**G. BLATTI AG ZÜRICH** Spritzwerk

Giesshübelstrasse 48

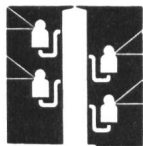
Postfach Zürich 27

Tel. 33 02 80



ELEKTRISCHER LEITUNGSBAU

# O. KULL & CIE. ZÜRICH

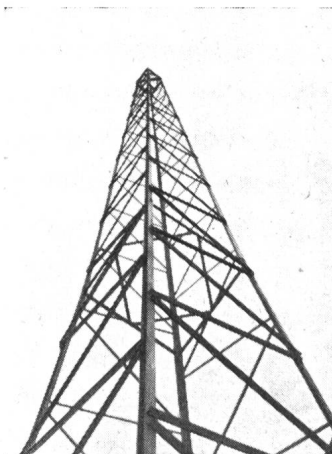


SELNAUSTRASSE 6  
TELEPHON (051) 236650

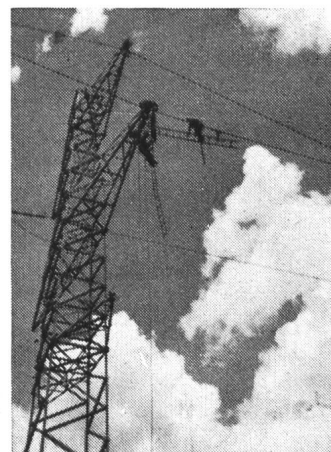
Ausführung von: HOCHSPANNUNGS-LEITUNGEN  
NIEDERSPANNUNGS-VERTEILANLAGEN  
KABEL-ANLAGEN  
BAHN-KONTAKTLEITUNGEN  
TRANSFORMATOREN-STATIONEN



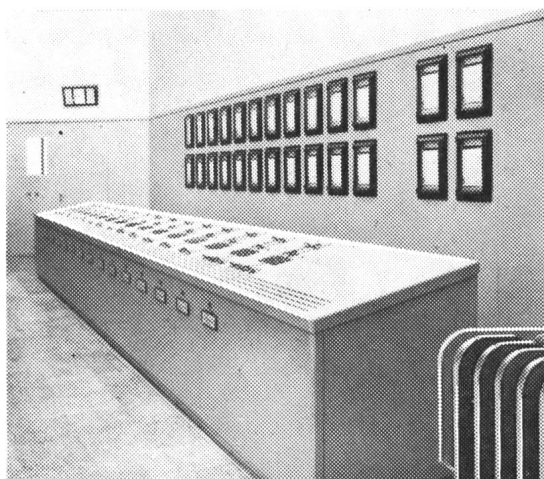
Montage eines Hochspannungsmastes



Antennenmast

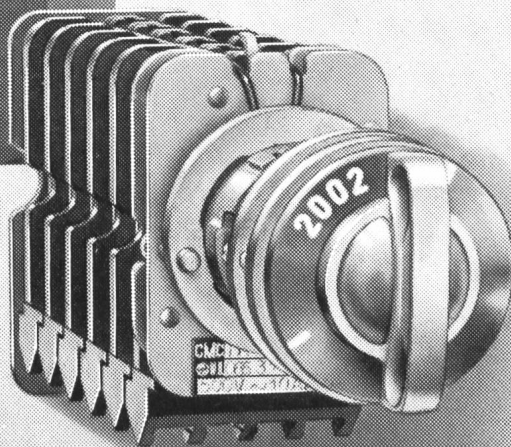


Seilzug einer Hochspannungsleitung



Kommandoraum Mettlen

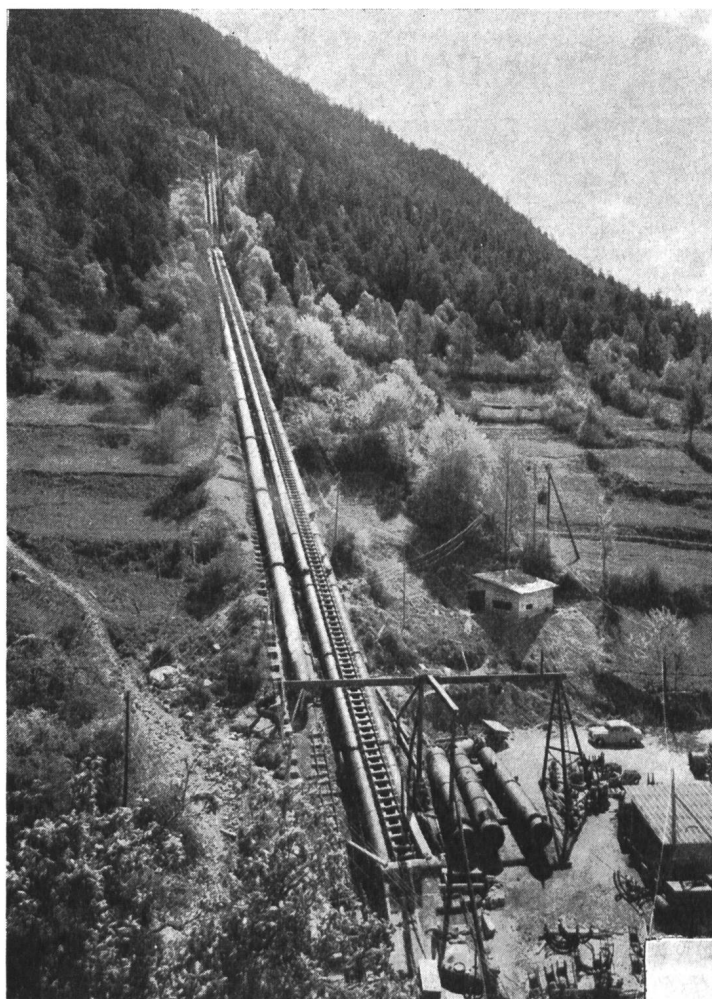
## KOMMANDORÄUME



## KOMMANDOSCHALTER

**CMC** CARL MAIER & CIE  
Fabrik elektrischer Apparate und Schaltanlagen  
SCHAFFHAUSEN  
TEL. 053 56131





**ZWAHLEN**

**ET**

**MAYR**

**S.A.**

**LAUSANNE**

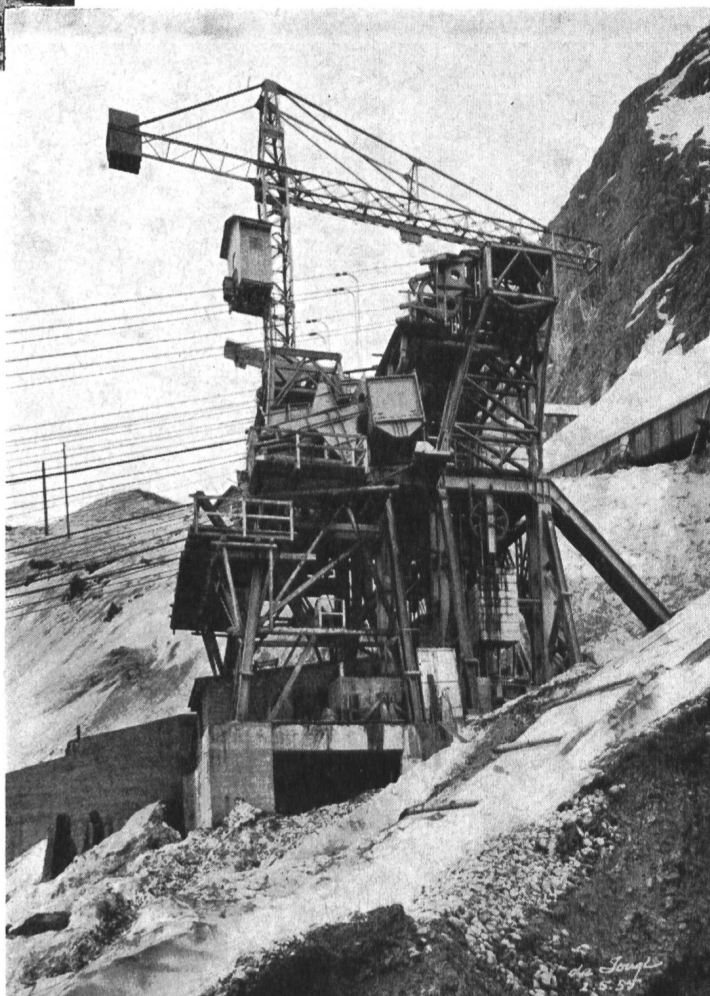
**Installations de  
chantier**

**Conduites forcées**

**Blindages en galerie**

**Vannes**

**Grilles rotatives**



# BLESS & CO

Bauunternehmung

ZÜRICH – ST. GALLEN – CHUR



Wasserkraftanlagen  
Wasserbau, Stollenbau  
Straßenbau, Brückenbau

## *Stump*, SONDAGES S. A.

Travaux du sous-sol

**Zurich**

(051) 34 54 66

**Sion**

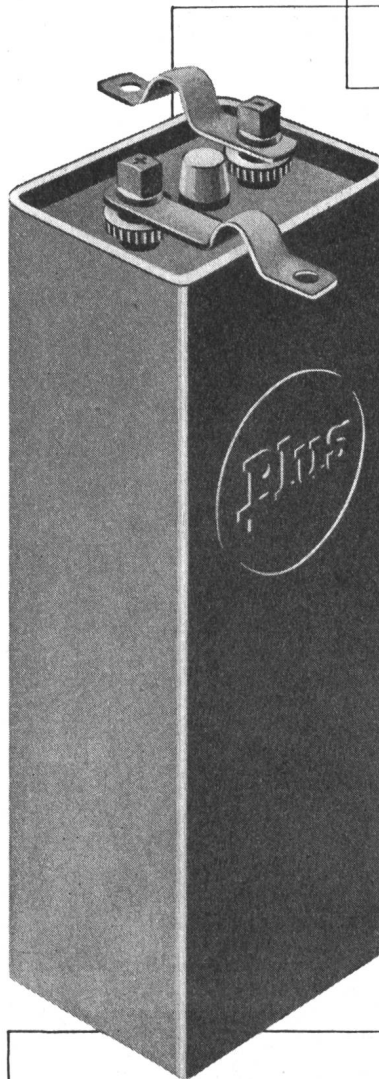
(027) 2 20 53

**Berne**

(031) 2 46 22



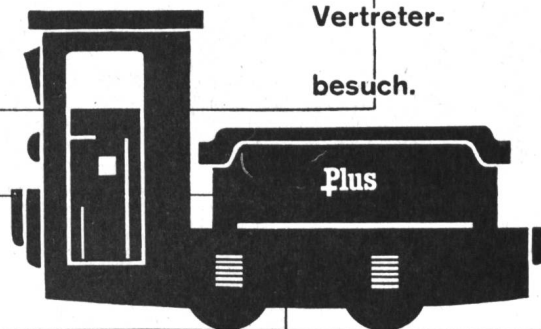
Sondages de pénétration  
Sondages à percussion  
Sondages à rotation  
Forages à diamants  
Injections de ciment et de  
produits chimiques  
Captations d'eau souterraine



In Elektro-  
fahrzeugen  
aller Art  
haben sich  
unsere

Plus-  
Traktions-  
Batterien  
aufs beste  
bewährt.

Unser Service  
bürgt für  
einwandfreien  
Betrieb.  
Verlangen Sie  
Referenzen und  
Vertreter-  
besuch.



Frid. Müller

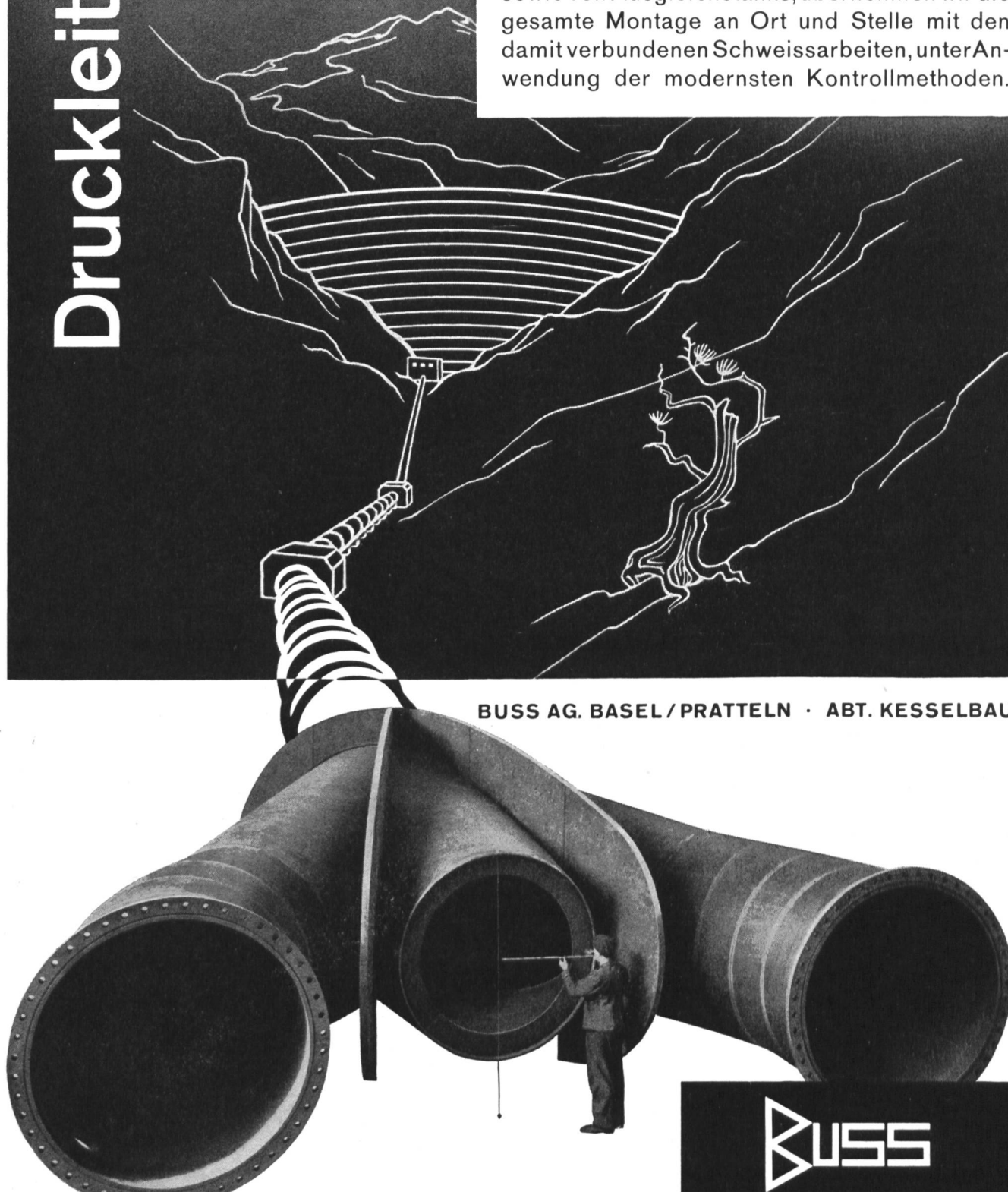
**Plus**

Plus AG  
Accumulatoren &  
elektr. Apparate  
Basel 6  
Mühlegraben 3  
Telephon  
061/23 79 18



# Druckleitungen

Auf dem Gebiet des Druckleitungsbaus verfügen wir über eine 25-jährige Erfahrung. Neben der Konstruktion von Druckleitungen im Freien und als Druckschachtpanzerungen, sowie von Ausgleichstanks, übernehmen wir die gesamte Montage an Ort und Stelle mit den damit verbundenen Schweissarbeiten, unter Anwendung der modernsten Kontrollmethoden.



BUSS AG. BASEL / PRATTELN · ABT. KESSELBAU

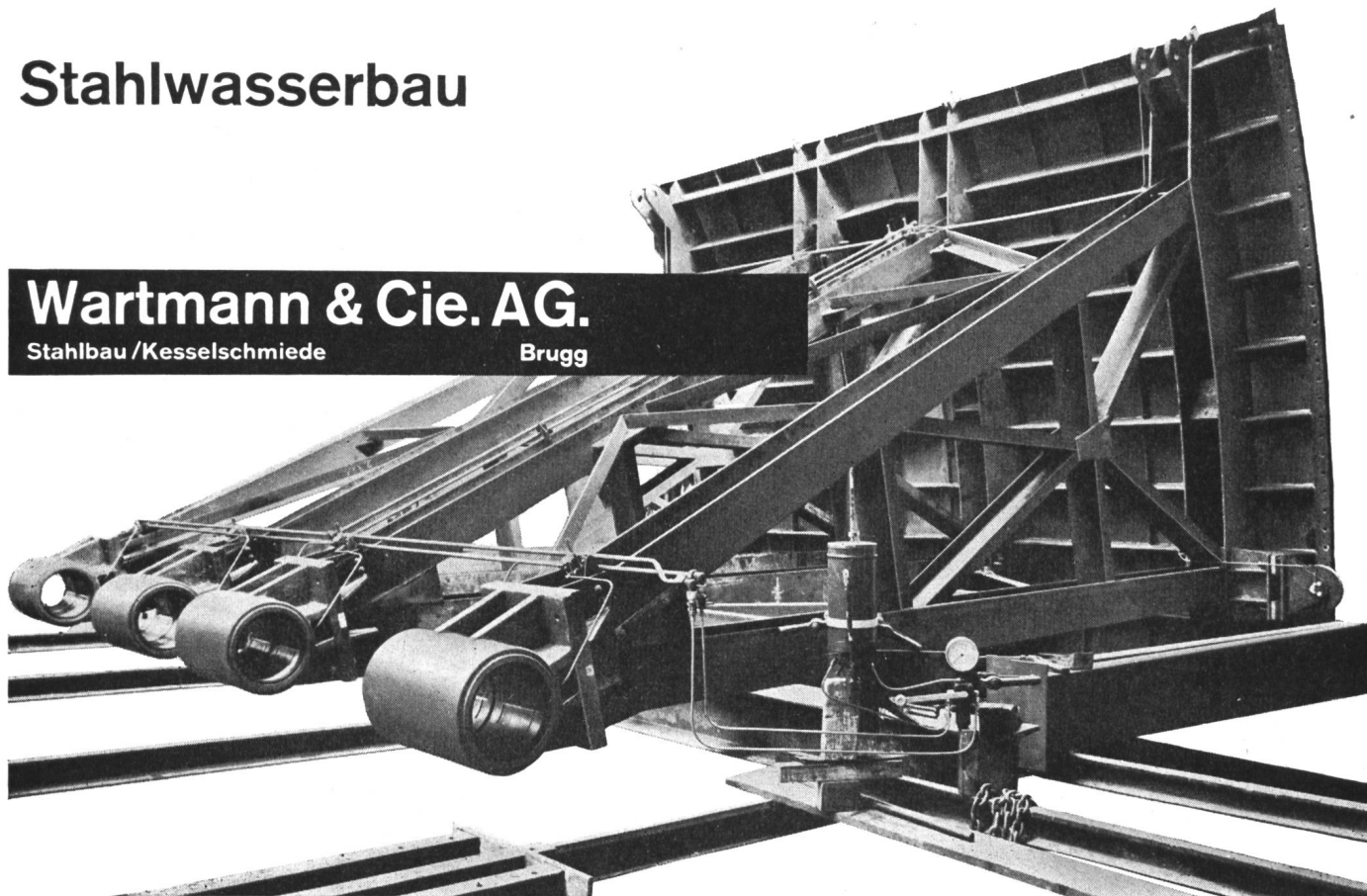
**BUSS**

# Stahlwasserbau

**Wartmann & Cie. AG.**

Stahlbau / Kesselschmiede

Brugg



## AUS UNSEREM FABRIKATIONSPROGRAMM

### ELEKTRISCHE MESSINSTRUMENTE

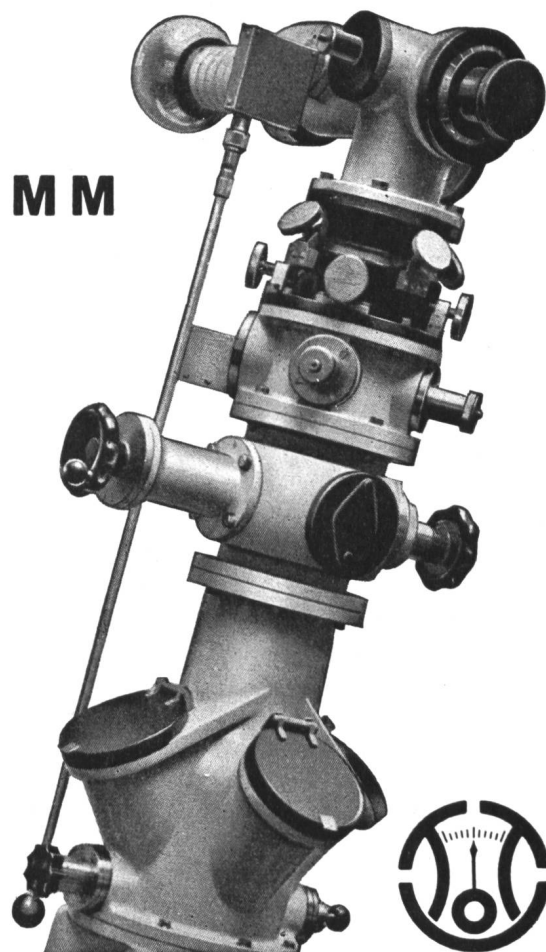
Schalttafelinstrumente · Betriebsmessinstrumente  
Registrierinstrumente · Laboratoriumsinstrumente  
Messbrücken · Fernmesseinrichtungen · Messwandler

### WÄRMETECHNISCHE MESSINSTRUMENTE

Widerstandsthermometer · Thermoelektrische Pyrometer  
Durchflussmengenmesser · Wärmemengenzähler

### WISSENSCHAFTLICHE APPARATE

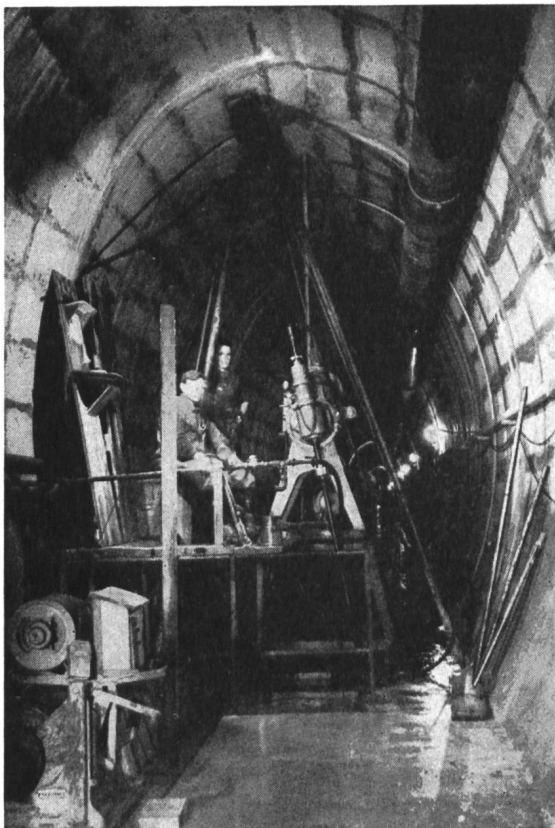
Hochspannungszillographen · Elektronendiffraktographen  
Elektronenmikroskope · Mikrotome · Molekularpumpen



**TRÜB, TÄUBER · ZÜRICH**

FABRIK ELEKTRISCHER MESSINSTRUMENTE UND WISSENSCHAFTLICHER APPARATE





Injektionsbohrungen vom Stollen aus

# SWISSBORING

Schweiz. Tiefbohr- und Bodenforschungs-AG

**ZÜRICH**

Limmatquai 18

Filiale:

**Martigny-Ville**

Avenue du Simplon

Ausführung sämtlicher Injektionsarbeiten  
bei der Staumauer

**Mauvoisin**



# SCOOPMOBILE

## 4-Rad-Antrieb- Auflademaschinen

Kübel: 760, 1250, 1550 Liter

Ladehöhe: 274 / 300 cm

Motorstärke: 83, 95, 133 PS

Gewicht: 5600, 9500, 10 400 kg

Dieselmotor

Alleinvertretung:

**Zürich 11/57**  
Berninastraße 18  
Tel. (051) 48 79 69

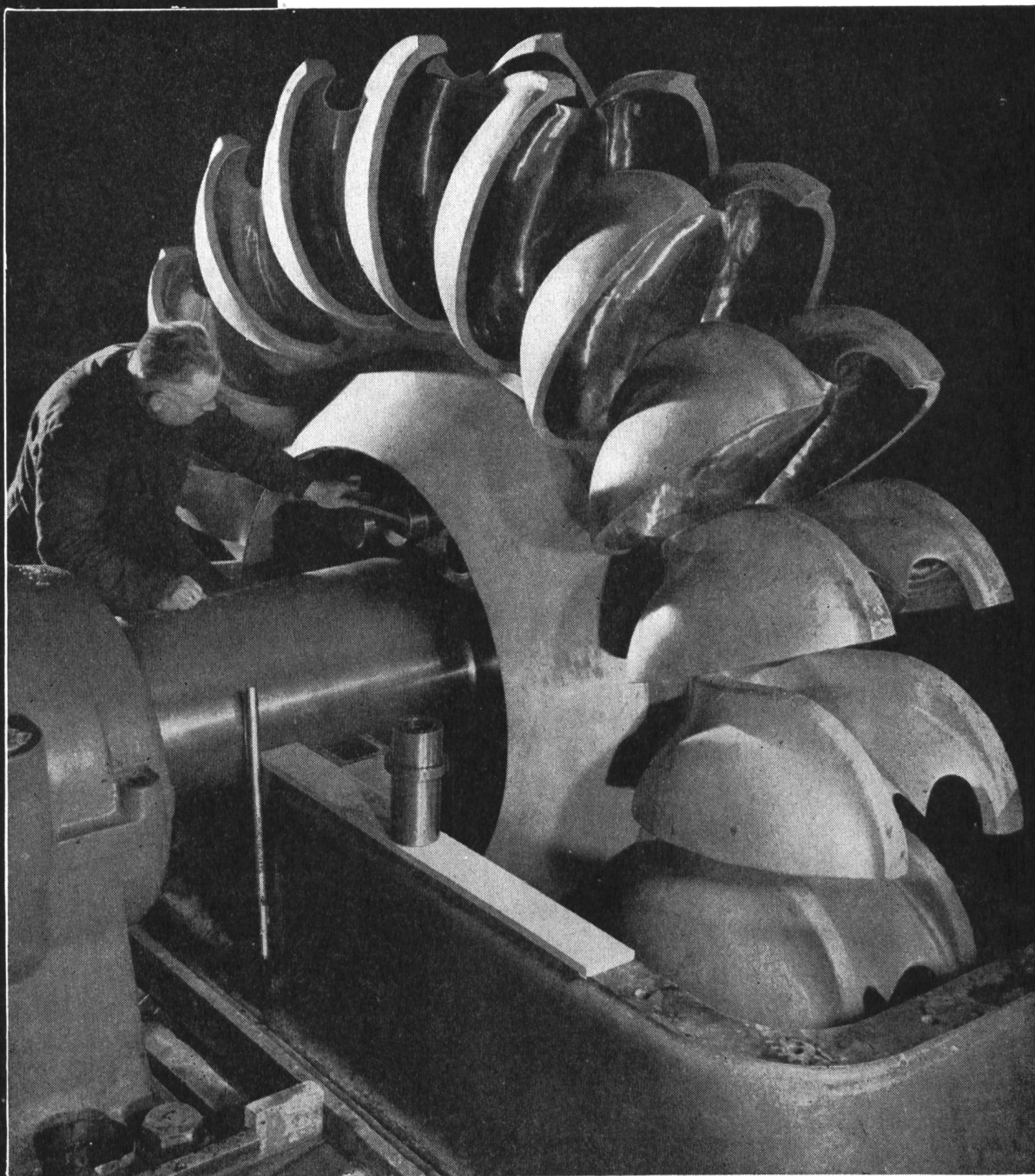
*Jean-pierre Marti & co*

**Neuchâtel 6**  
R. Bourgogne 4  
Tél. (038) 8 24 14



**TURBINES  
HYDRAULIQUES**

***Vevey***

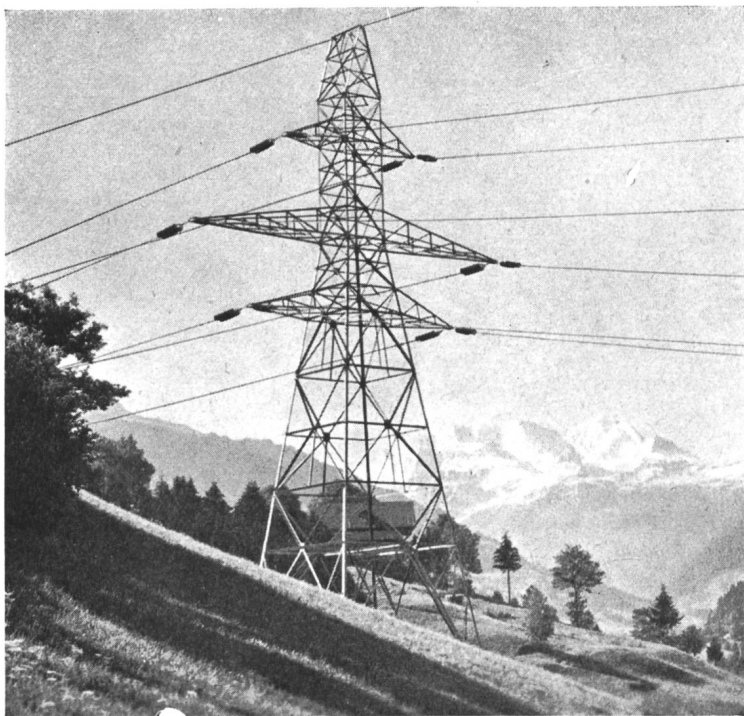


Centrale de Gondo, Roue Pelton de 22 600 ch

***Ateliers de Constructions Mécaniques de Vevey S.A.***  
Vevey / Suisse

**Equipements complets pour l'utilisation des chutes d'eau.**

1424



**Freileitungen**

**Bau-Seilbahnen**

**Trolleybus- und Bahnfahrleitungen**

**Inneninstallationen  
für Kraftwerke und Industrie-  
Neubauten usw.**

Aktiengesellschaft

**KUMMLER & MATTER**

Elektrische Unternehmungen

**ZÜRICH · MARTIGNY · BIEL · AARAU**

# Größte Wirtschaftlichkeit



**im Tunnel- und Stollenbau**

durch Einsatz des  
**Hausherr-Borwagens**

**2 Drehbohrmaschinen  
arbeiten gleichzeitig und unabhängig voneinander**



Generalvertretung in der Schweiz:

**EGLI & ERBES Baumaschinen BASEL**

Telephon 061 / 23 33 94



# HAEFELY

Strom- und Spannungswandler für  
Nennspannungen bis 380 kV  
Meßgruppen (kombinierte Strom-  
und Spannungswandler)

Leistungstransformatoren

Reguliertransformatoren

Wicklungen für elektrische  
Maschinen und Transformatoren

Kondensatoren

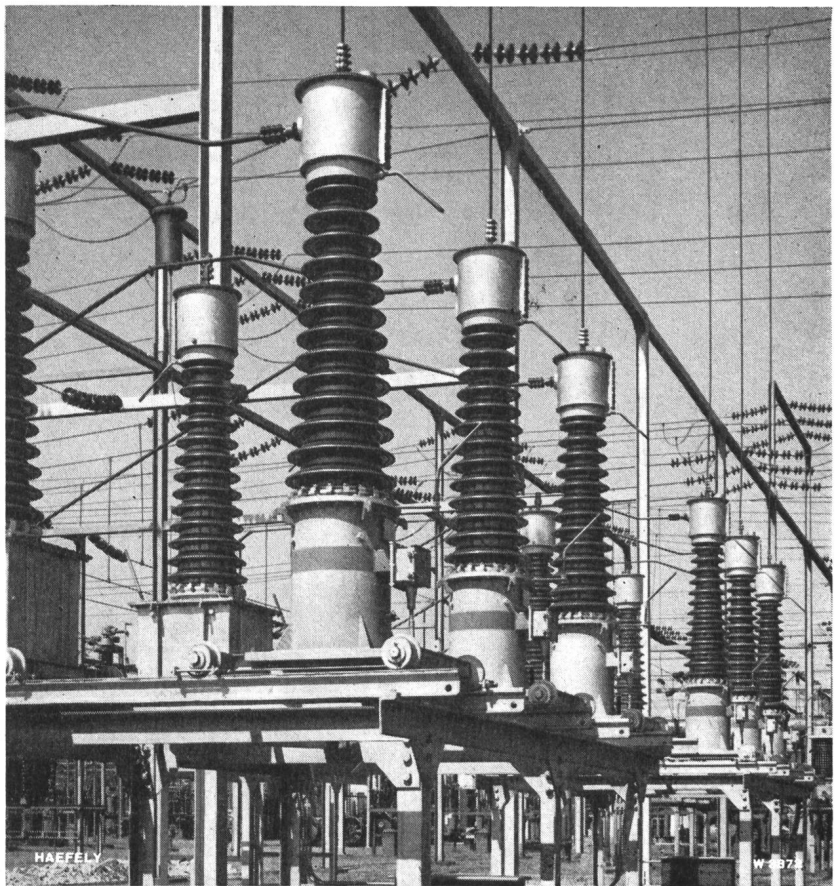
Kopplungselemente

Durchführungen

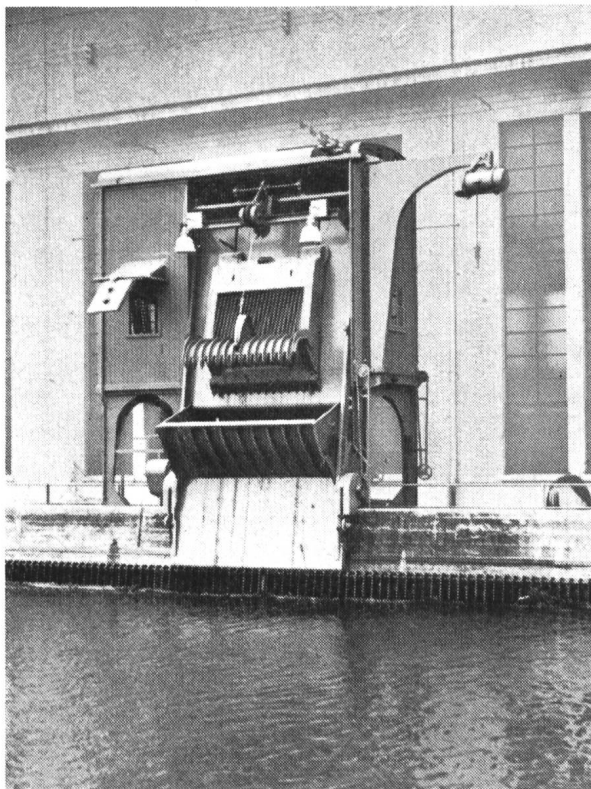
Isoliermaterial « Haefelyt »

Vollständige Ausrüstungen von  
Hochspannungs-Prüffeldern  
und -Laboratorien

136 Ag



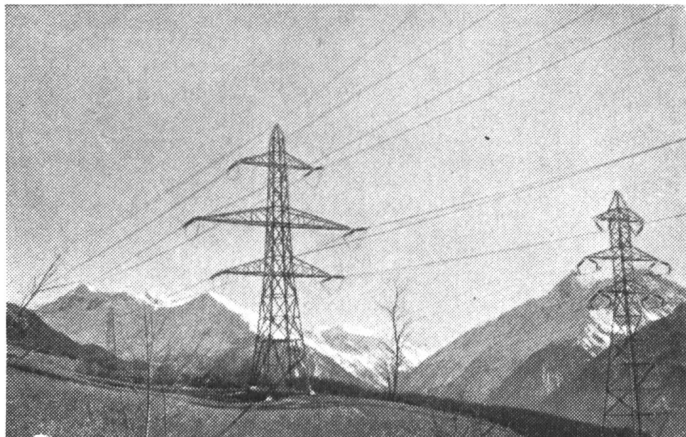
**EMIL HAEFELY & CIE AG BASEL**



## **Rechenreinigungs- Maschinen**

für Hoch- und Niederdruck-  
Kraftwerke,  
Kühlwasserfassungen  
von therm. Zentralen,  
Abwasserkläranlagen  
usw.

**Maschinenfabrik JONNERET AG, GENÈVE**



## WALTER HÄSLER

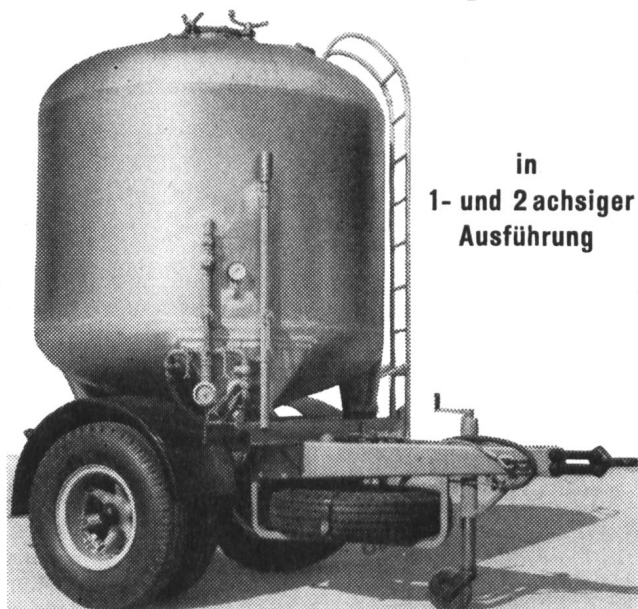
ELEKTRISCHE UNTERNEHMUNGEN

**SPIEZ** Tel. 75181 / **ZÜRICH** Tel. 331490

Erstellen von

- Hoch- und Niederspannungsleitungen
- Spannungsumbauten / Kabelanlagen

## Behälteranhänger für Zementtransporte



in  
1- und 2-achsiger  
Ausführung

**G. SCHELLING AG, BASEL**

Konstruktionswerkstätte Schönaustraße 80, Telefon (061) 32 41 70

*Automatische  
Pumpensteuerungen*

mit Kabel  
ohne Kabel  
mit Tonfrequenz

Bevor Sie den Kostenvoranschlag für eine Wasserversorgungsanlage genehmigen, lassen Sie sich unverbindlich durch uns beraten. Es wird zu Ihrem Vorteil sein.

**SAUTER**

FR. SAUTER AG., FABRIK EL. APP., BASEL



## PHOTOGRAMMETRIE

Rasche, naturgetreue und wirtschaftliche Kartierungen in allen Maßstäben

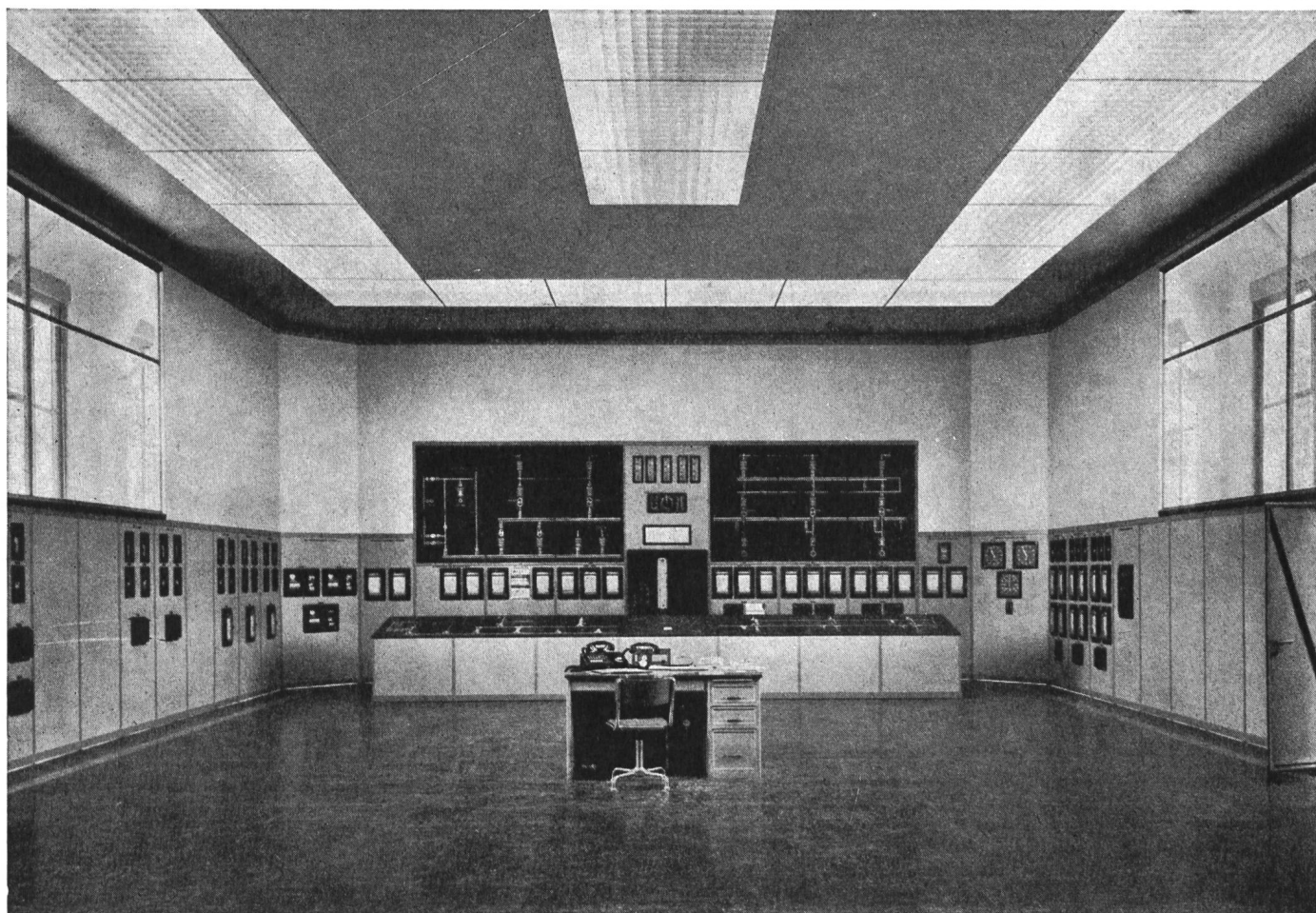
J. u. P. Vetterli, Dipl.-Ing. ETH, **Genf**, 10, Pl. de la Navigation,  
Telephon (022) 32 50 26

**PRESSLUFT  
WERKZEUGE**

**FÜR GESTEINS UND  
METALL BEARBEITUNG**

WILLY RÜTHLISBERGER / ZÜRICH / ALLEINVERTRIEB FÜR DIE SCHWEIZ

SPRINGER



Salle de commande LAVEY

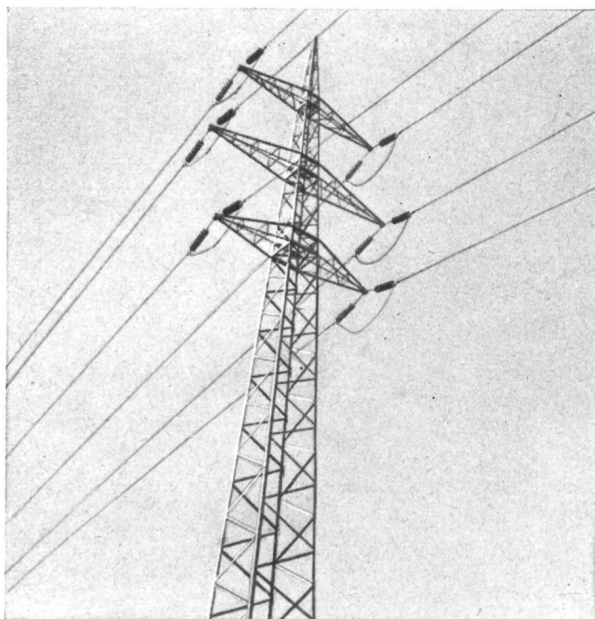
Nous projetons et exécutons comme maison spécialisée:

- Installations à haute et basse tension pour usines électriques, sous-stations, l'industrie, etc.
- Salles et pupitres de commande
- Tableaux et coffrets de distribution
- Tableaux lumineux
- Commandes électriques

Consultez-nous pour vos problèmes  
en nous chargeant comme entrepreneur général de l'étude complète

# **ELECTRO-TABLEAUX S. A. BIENNE**





**Korrosionsschutz**

durch

## **Vollbadverzinkung**

von Kraftübertragungs-Masten

in Profileisen- und Rohrkonstruktion

Wir bedienen Sie

fachgerecht und kurzfristig

**Verzinkereiwerke**

# **AG KUMMLER & MATTER, Däniken/SO**

Bäder bis 20 m Länge

Telephon (062) 6 11 54/55

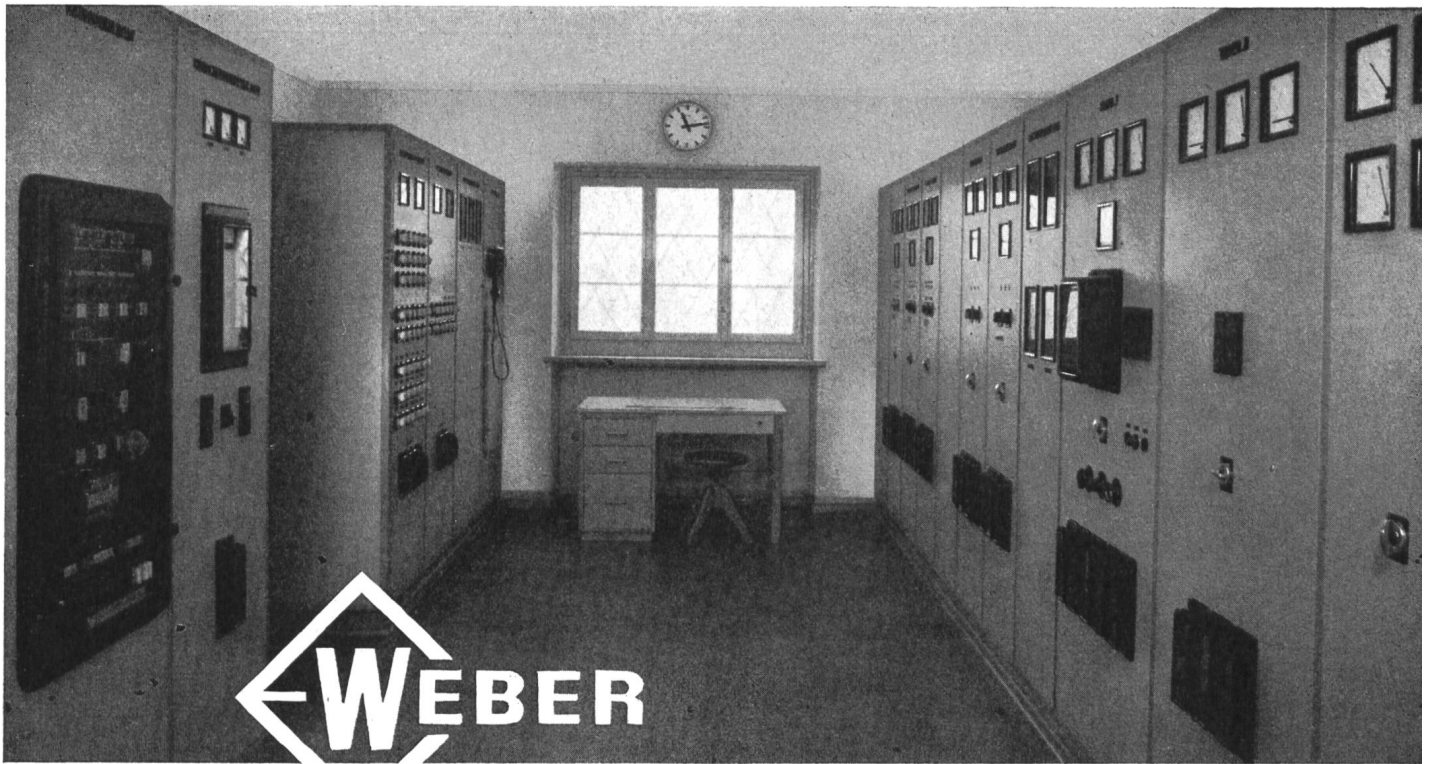


## **Câbles sous plomb**

avec manteau anticorrosif  
«COSSOPLAST»



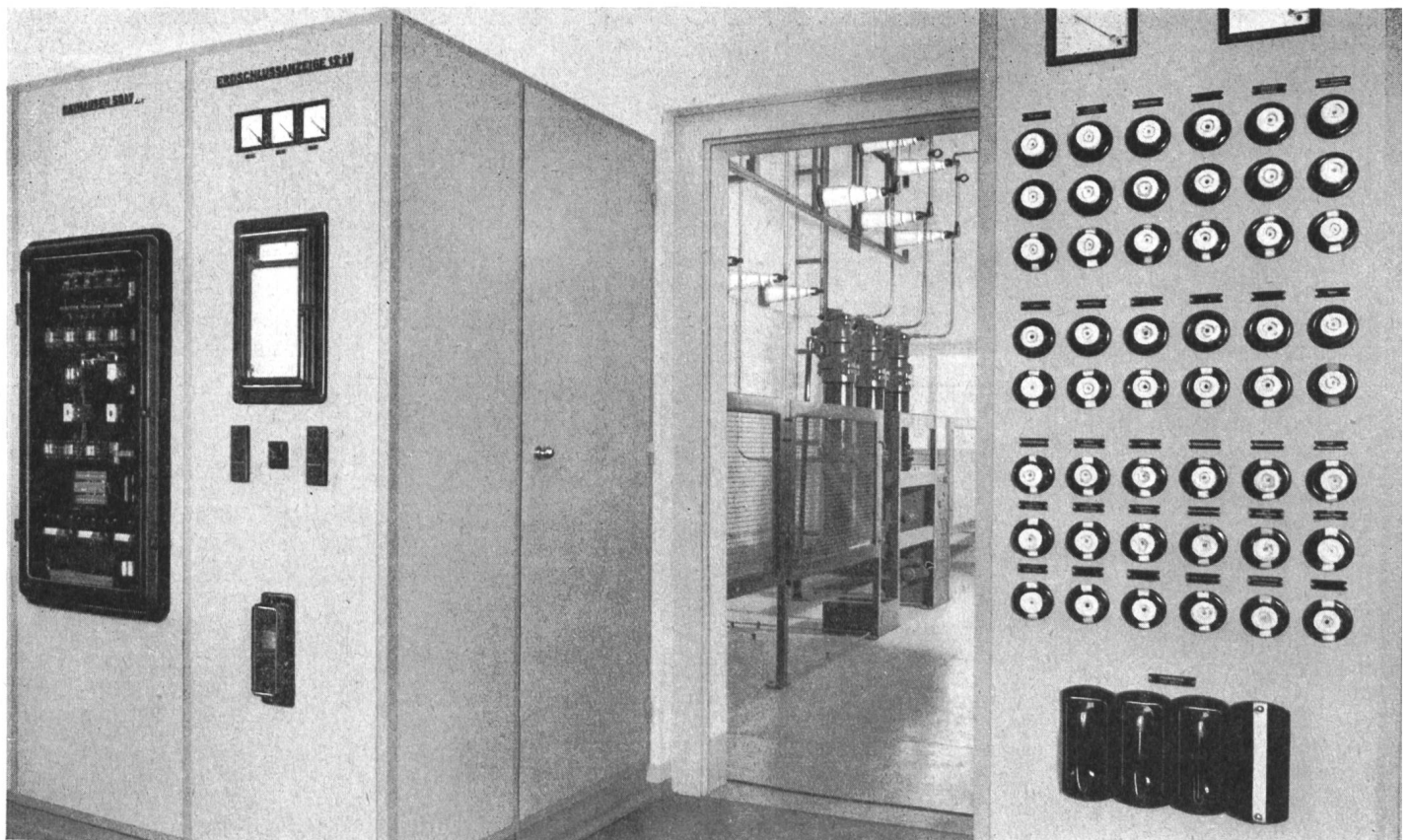
# **S. A. des Câbleries et Tréfileries Cossonay**



**WEBER**

Überwachungs- und Steuertableau im Kommandoraum einer Unterstation 50/12 kV, mit automatischer Stufen-  
schalter-Regulierung, Schnelldistanz- und Erdschluß-Schutzeinrichtung, Fernmeldeanlage und Hilfsbetriebs-  
380/220 V, 50 Per. und 60 V Gleichstrom.

Tableau de contrôle et de commande dans la salle de commande d'une sous-station de transformation 50/12 kV  
avec réglage automatique de l'insérateur de prises, à dispositif de protection contre les mises à la terre et par  
relais de protection à distance rapide, à installation de télésignalisation et à service auxiliaire 380/220 V, 50 pé  
et courant continu 60 V.

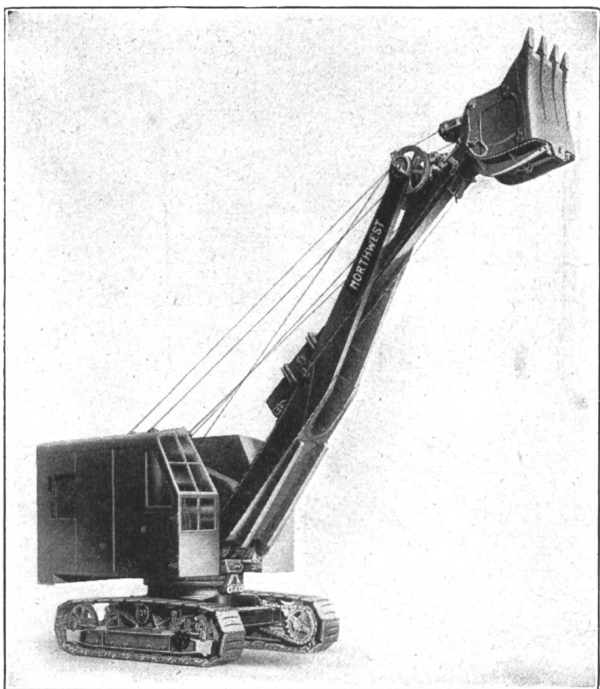


**WEBER AG. / FABRIK ELEKTROTECHNISCHER ARTIKEL UND APPARATE / EMMENBRÜCKE (LU)**

**Tel. (041) 5 22 47**

**Abt. Schalt- und Verteilanlagen**





Für Höchstleistungen

# NORTHWEST

der führende Amerikaner

Zur Zeit alle Modelle kurzfristig lieferbar

Alleinvertretung für die Schweiz:

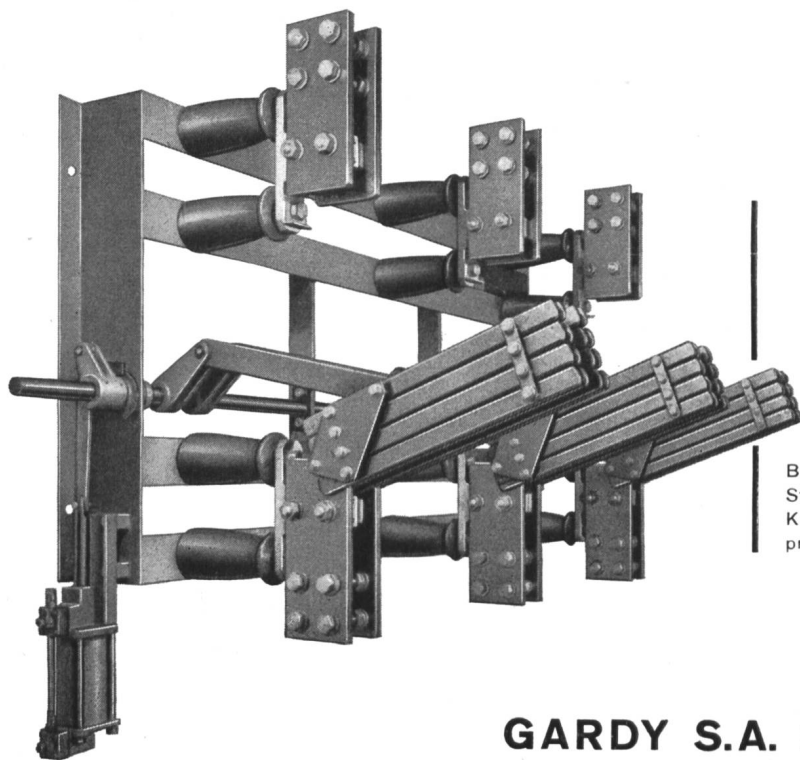
**WETTLER & FREY · ZÜRICH 6**

Ottikerstraße 37    Telephon (051) 2812 60

Die Marke für Qualitäts-Trennschalter:



Ausführungen:



Polzahl:	Spannungen:	Stromstärken:
1	1	250
2	10	400
3	20	600
4	30	1000
	45	1500
	60	2000
	kv	2500
		4000
		6000
		10000
		A

Betätigung durch  
Stange,  
Kniehebel-Gestänge,  
pneumatischen Antrieb

**GARDY S.A. Fabrik elektrischer Apparate GENÈVE**

# A. & K. Schneider Jona-Rapperswil

Eisen- und Kesselbau

Telephon (055) 2 17 12



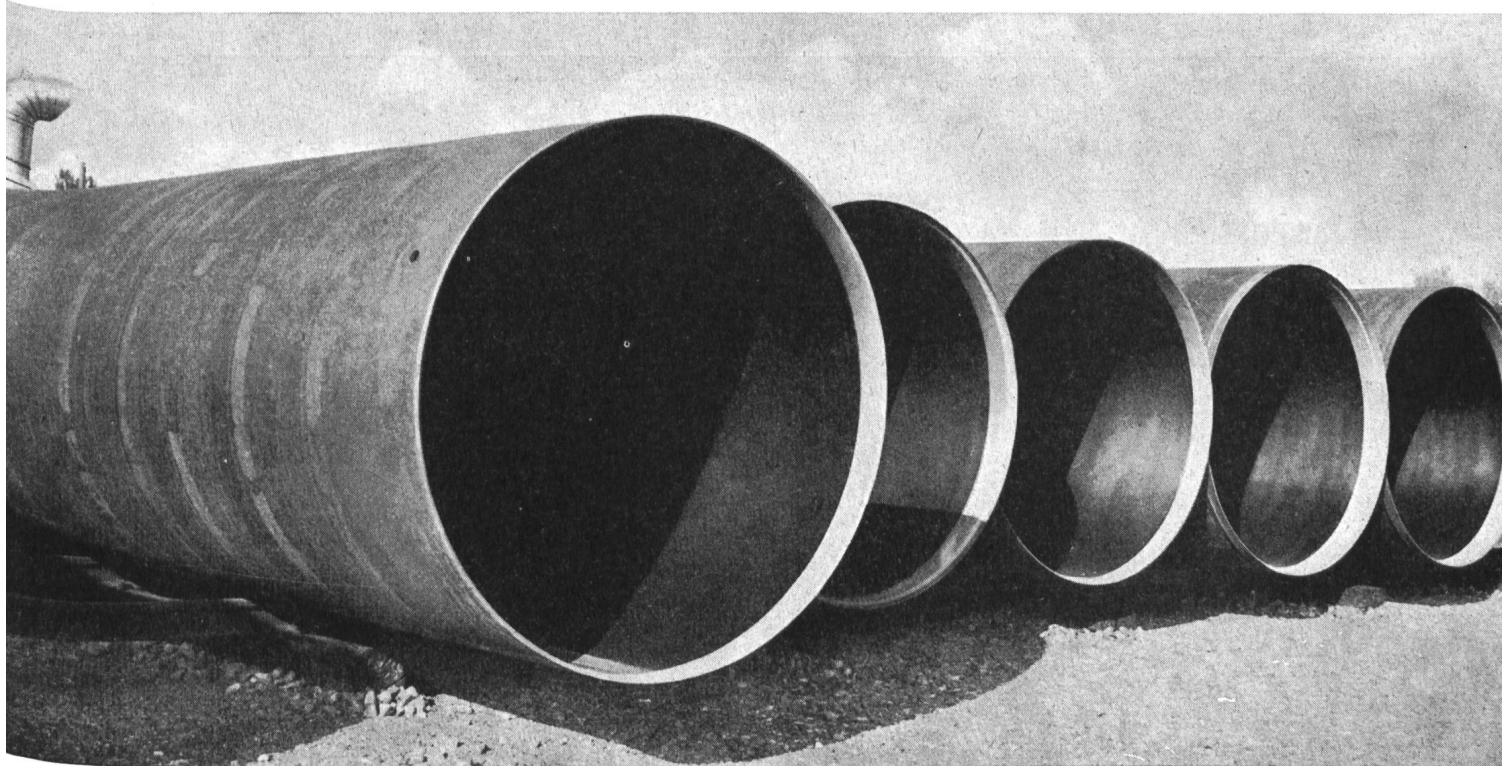
Siloanlage Staumauer Zervreila. Inhalt = 13 000 m<sup>3</sup>

## Stahlbau

Hallen- und Fabrikbauten, Brücken, Masten, Kranen, Siloanlagen, Stauwehre, Konstruktionen für den Fahrleitungsbau usw.

## Kesselbau

Lagertanks für Heizöl, Benzin usw., in allen Größen und Bauarten. Rohrleitungen, Filterrohre für Grundwasserwerke, Pontons usw.



### ● Sandstrahlen

### ● Spritzmetallisieren

### ● Schutzanstriche

Einige Referenzen aus dem Kraftwerksbau:

- Kraftwerk Eglisau (1945/49): sämtliche Wehrschützen
- Kraftwerk Wildegg/Brugg (1951/52): Hilfswehr Schinzn
- Kraftwerk Verbano (1951/52): Druckschacht-Panzerung
- Druckleitung Mauvoisin: in Arbeit
- Druckleitungen etc. Peccia-Caveragno (1954/55)

Bautenschutz **SIEGFRIED KELLER & CO.** Wallisellen-Zch. Tel. 933



**SUPERPRESS**

PreBluftschräuche

AP  
Z

## «Superpress»

wird jener PreBluftschräuch bezeichnet, der auf fast allen bedeutenden Baustellen zu finden ist. Äußerlich fällt er durch eine außerordentlich dicke, abriebfeste Deckschicht mit dem roten Kennstreifen auf. Im Querschnitt betrachtet, treten die besonders stark ausgebildeten Hochdruck-Einlagen in Erscheinung. Bauunternehmer und Mineure bestätigen einhellig, daß der «Superpress» nicht zum Umbringen sei. Tatsächlich ist der «Superpress» den schwersten Beanspruchungen, wie sie in Stollen und Steinbrüchen an der Tagesordnung sind, vollauf gewachsen. Seine hohe Lebensdauer und Betriebssicherheit machen ihn zum wirtschaftlichsten Kompressoranschlauch, weshalb er durch die meisten Bauunternehmer bevorzugt wird. — Verlangen Sie Prospektblatt mit Preisofferte oder noch besser: Veranlassen Sie direkt einen praktischen Versuch.

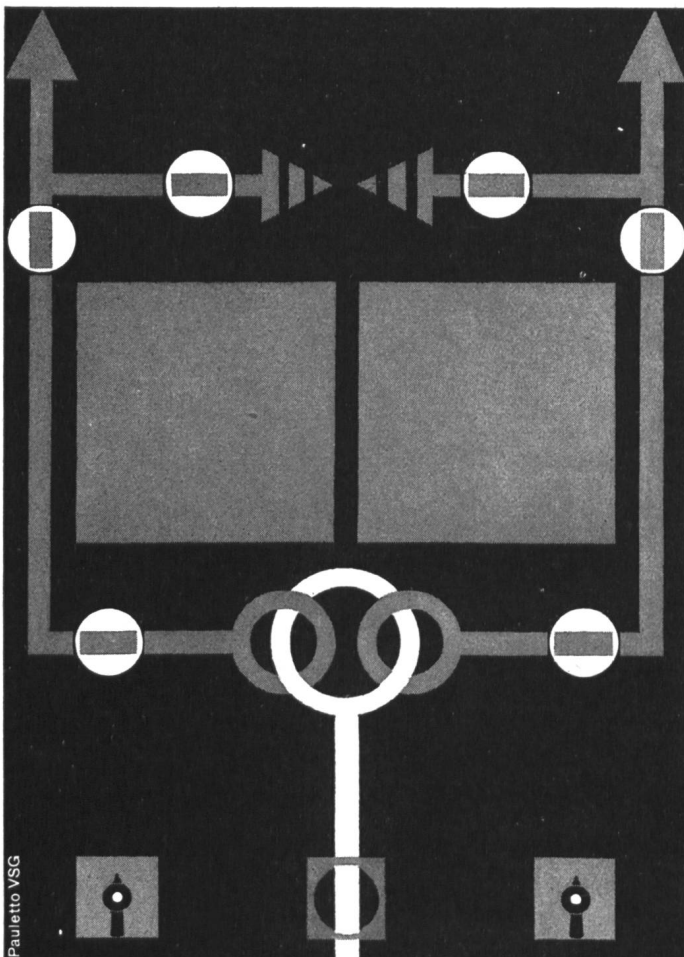
**Angst & Pfister A/G.**

GENÈVE 5, Rue Petitot Tél. (022) 2473 62

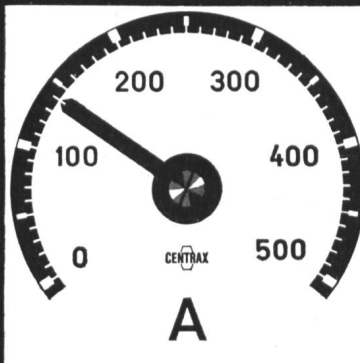
**ZÜRICH 6/35**

Stampfenbach-  
straße 144

Telephon  
(051) 26 97 01



Das moderne Meßgerät mit  
Kreisringskala und 250 Grad  
Ausschlag. Längere Skala  
bei geringerem Platzbedarf,  
parallaxfrei. Aus der Nähe  
genau ablesbar, aus der  
Ferne gut erkennbar. Unter-  
breiten Sie uns Ihr Meßpro-  
blem, wir beraten Sie gerne.



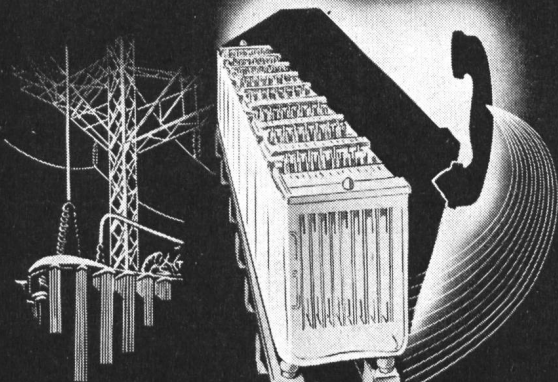
**CENTRAX**

Aktiengesellschaft, Basel

**CAMILLE BAUER**



Eine unserer Spezialitäten *stationäre Batterien!*

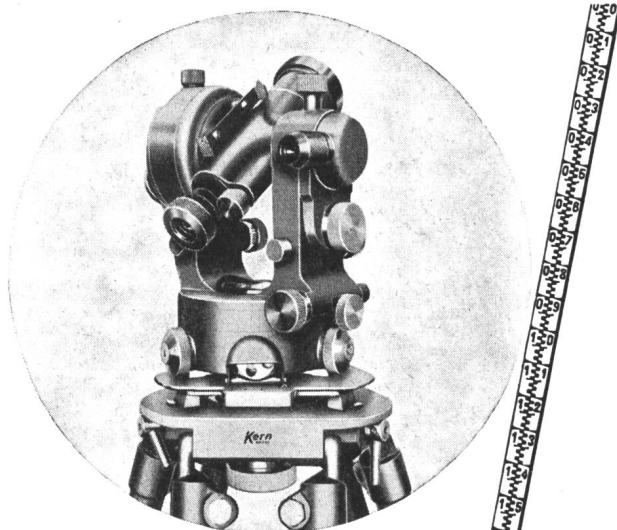


**ELECTRONA S.A.**

Accumulatorenfabrik

**BOUDRY - NEUCHÂTEL**

Telephon (038) 6 42 46



**DKM 1**  
**kleiner Doppelkreis-**  
**Theodolit mit**  
**optischem Mikrometer**

eignet sich vorzüglich für alle  
Ingenieurarbeiten, Bauplatz, Ab-  
steckung, Kulturtechnik, Klein-  
triangulationen usw. Optik mit  
**Anti-Reflex-Belag AR.**

Verlangen Sie Prospekt DK 518.

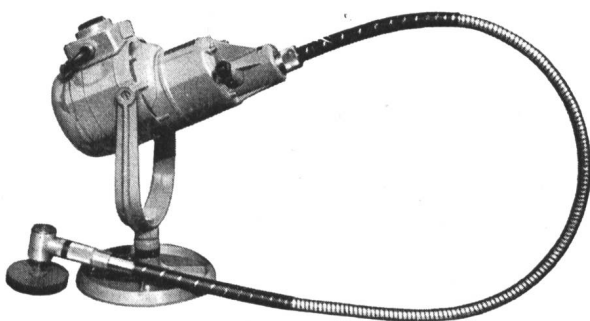
**Kern & Co AG, Aarau**  
gegr. 1819

klein - leicht -  
handlich - hohe  
Genauigkeit

**Kern**  
AARAU



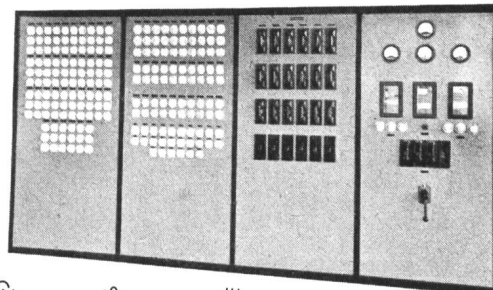
**Mehrweckmaschinen**  
**Rotofera und Rotar**



für Turbinenrevisionen  
und allgemeine Werkstattarbeiten

**Otto Suhner AG, Brugg**

Telefon (056) 414 22



GUTOR-NORMKASTEN

STEUERUNGEN

SCHALTPULTE

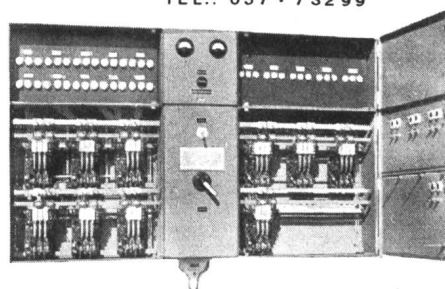
SCHALTAFELN

VERTEILBATTERIEN

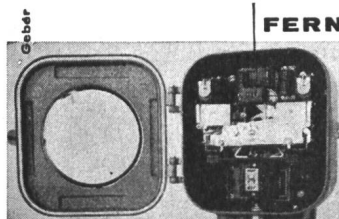


**VERTEILANLAGEN A.-G.**  
**DOTTIKON**

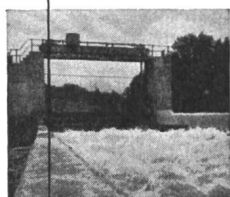
TEL.: 057 - 7 32 99







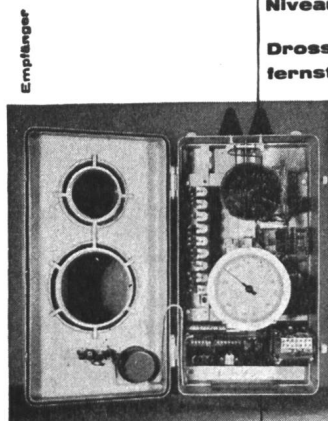
**FERNSTEUERUNGEN UND  
FERNMELDUNGEN  
FÜR KRAFTWERKE**



**Fernsteuerung von Schaltanlagen**

**Automatische Turbinen- und  
Niveauregulierung**

**Drosselklappen- und Schleusen-  
fernsteuerung**

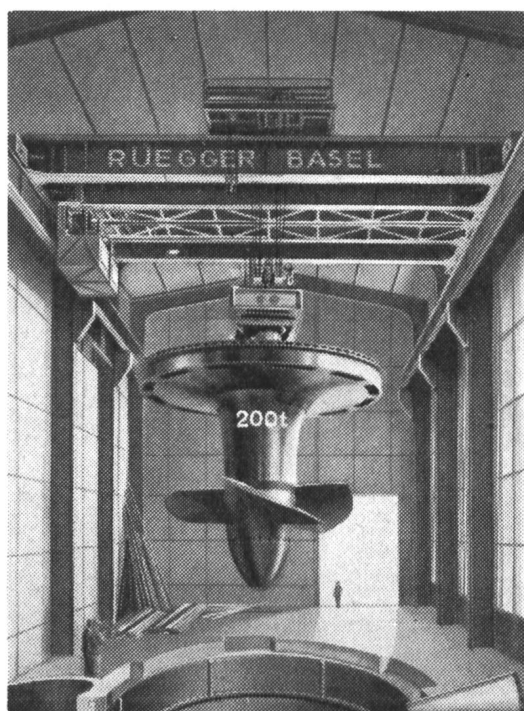


BERN-BÜMLIZ UND FLAMATZ

**Fluoreszenz - Leuchten**  
in grosser Auswahl und  
mit hohem Wirkungs-  
grad.

**Fluoreszenz - Lampen**  
in allen gangbaren  
Lichtfarben.

ELEKTROTECHNISCHE BEDARFSARTIKEL EN GROS  
**OTTO FISCHER AG ZÜRICH 5**  
SIHLQUAI 125 · POSTFACH ZÜRICH 23 · TELEPHON (051) 42 33 11



**60 Jahre  
Erfahrung  
im  
Kranbau**

**Krane von  
1 t bis 250 t**

**Maschinenfabrik Rüeegg & Co. AG - Basel**

Au cœur de la région des grands  
chantiers valaisans

**F. HARTMANN S.A.**  
**Zurich**

**DÉPÔT DE MARTIGNY**

Tél. 026 / 6 14 15

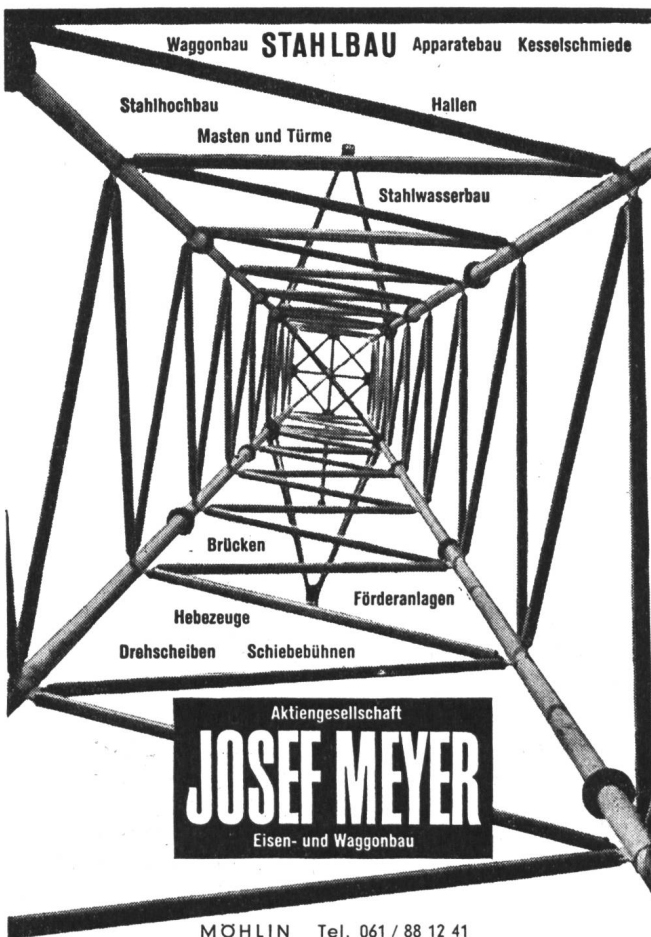
vous livre sans délai:

**Matériel de lignes aériennes**

**Matériel d'installations intérieures**

**Matériel pour courant faible**

**Matériel T+T**



Waggonbau **STAHLBAU** Apparatebau Kesselschmiede

Stahlhochbau Hallen

Masten und Türme

Stahlwasserbau

Brücken

Förderanlagen

Hebezeuge

Drehscheiben Schiebebühnen

Aktiengesellschaft  
**JOSEF MEYER**  
Eisen- und Waggonbau

MÖHLIN Tel. 061 / 88 12 41

# BENTONITE

**für die verschiedensten  
Anwendungsgebiete:**

Terrain- Abdichtungen  
Erddamm- Kerne  
Tiefbohrungen  
Giessereien  
etc.

**EMIL SCHELLER & CIE**  
Aktiengesellschaft  
**ESC**  
Zürich




**Drahtseile**  
für jeden Verwendungszweck

**Spezialität:**  
Vollverschlossene Tragseile  
eigener Fabrikation

**DRAHTSEILFABRIK  
E. FATZER A.G.**  
ROMANSHORN  
Tel. (071) 6 32 32

# STOPPANI

## BERN



### PENDEL

Apparate zur Kontrolle der  
Deformation von  
Staumauern  
(System Juillard)

### Wassermessflügel

Mit offenem und geschlossenem  
Kontaktsystem

Impulszähler, Läutwerke, Stangen,  
Flügelböcke, Kabelwinden

### Limnigraphen

# STOPPANI



Krane

Elektrozüge

Aufzüge

Tel. (051) 52 53 10

Schindler-Aufzug- und Uto-Kran-Fabrik AG., Zürich

## Jeep-Schneeraupen



Durch Anbringen unserer Schneeraupenaggregate (anstelle der Räder) wird der Jeep zu einem leistungsfähigen Schneefahrzeug, das befähigt ist, sich in jedem Schnee und unter schwierigsten Geländebedingungen fortzubewegen.

**W. KELLER** Zeitglockenlaube 6 **BERN**



#### **WEKA-COMBI-METER**

Tragbares Volt-, Ampère- und Ohm-meter, zugleich Isolationsmesser.

Mit eingebauter Spannungsquelle 500 V = Total 34 Meßbereiche.

Das ideale Prüfinstrument für jeden Monteur.

Ab Lager lieferbar.

#### **VORTEILHAFT:**

#### **COMBI-METER**

laut Abbildung

#### **VOLTO-METER**

Taschen-Ohm- und Volt-meter mit 6 Meßbereichen

#### **OHMI**

Kleinstes Taschen-Ohm-meter

#### **STAVOLT-METER**

Elektrostatisches Volt-meter

#### **LABOLUX**

Laborluxmeter mit mehreren Meßbereichen  
(0—10 bis 0—100 000 Lux)



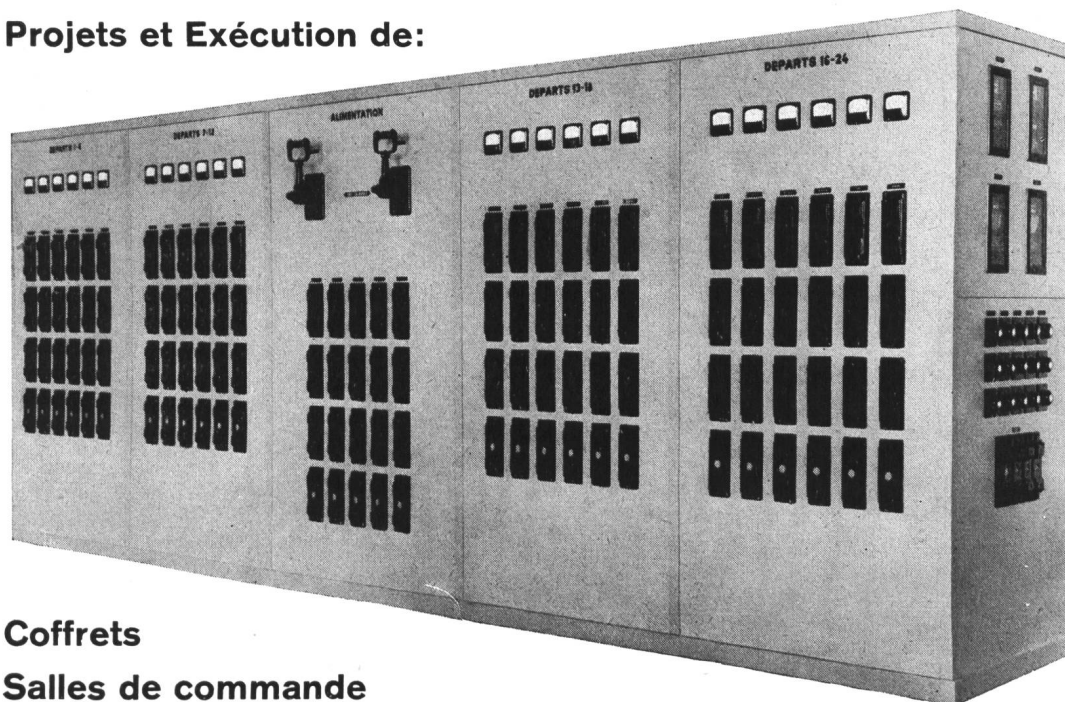
**WEKA AG./SA. WETZIKON ZCH.**

Telefon (051) 97 83 02

## **PANEL S.A. MORGES**

Tél. (021) 7 20 81

**Projets et Exécution de:**



**Coffrets**

**Salles de commande**

**Tableaux de distribution à haute et basse tension**



## Neuere Separatdrucke aus «Wasser- und Energiewirtschaft»

- Neuere hydrobiologische Forschungsergebnisse aus dem Gewässersystem Walensee-Linth-Zürichsee.** Dr. E. A. Thomas, Hydrobiologe am kant. Laboratorium, Zürich. Nr. 10, 1951. Fr. 1.50
- Die außergewöhnlichen Schneefälle vom Januar und Februar 1951 in den Schweizer Alpen und ihre Folgen.** Dr. M. de Quervain und Dr. Th. Zingg, Davos-Weißfluhjoch. Nr. 12, 1951. Fr. 2.—
- Die bündnerische Wasserkraftnutzung.** Ing. G. A. Töndury. Nr. 5—7, 1952. Fr. 2.50
- Gletscherbewegungen der letzten 50 Jahre im Kanton Graubünden.** Dr. Th. Zingg. Nr. 5—7, 1952. Fr. —.50
- Areguard il lej da Segl — Um den Silsersee.** Dr. R. Ganzoni. Nr. 5—7, 1952. Fr. —.50
- Die Wasserkraftnutzung Inn—Spöl und der schweizerische Nationalpark.** Arch. I. U. Könz. — **Rechtsfragen an Spöl und Inn.** Dr. iur. Richard Liver. Nr. 5—7, 1952. Fr. 1.20
- Die Hochwasser vom August und November 1951 am Alpensüdfuß der Schweiz.** J. C. Thams. Nr. 9, 1952. Fr. 1.50
- La crue de la Borgne le 4 août 1952.** Service fédéral des eaux, M. E. Walser, Ing. Nr. 9, 1952. Fr. 1.—
- Die Zürichseeregulierung.** Obering. H. Bertschi. Nr. 10—11, 1952. Fr. 2.50
- Grundlagen der Elektrizitätsversorgung im deutschen Bundesgebiet mit besonderer Berücksichtigung der Erzeugungsanlagen in Baden.** Prof. Dr. Ing. C. Th. Kromer. Nr. 12, 1952. Fr. 1.50
- Amerikanischer Talsperrenbau.** Eindrücke von einer Studienreise in den Vereinigten Staaten von Amerika. Ing. A. Spaeni. Nr. 2 und 3, 1953. Fr. 2.50
- Das Kraftwerk Wildegg-Brugg** der Nordostschweizerischen Kraftwerke AG. Nr. 2, 1953. Fr. 1.—
- Die Wasserkraftnutzung im Kanton Tessin.** Ing. C. A. Giudici. Nr. 4—6, 1953. Fr. 2.50
- Die Bedeutung der österreichischen Wasserkraft für Mitteleuropa.** Oberbaurat Dipl.-Ing. Dr. O. Vas, Wien. Nr. 7, 1953. Fr. 2.—
- Baugrunduntersuchungen für den Erddamm Castiletto des Jullawerkes Marmorera und weitere Bauvorhaben der Stadt Zürich im Oberhalbstein.** Ing. Charles E. Blatter. Nr. 8—9, 1953. Fr. 1.50
- Geologische Eigentümlichkeiten der Geschiebeherde des bündnerischen Rheingebietes.** Dr. Heinrich Jäckli, Geologe. Nr. 8—9, 1953. Fr. 1.50
- Das Projekt für den Neubau des Kraftwerkes Rheinfelden.** Elektro-Watt AG, Zürich. Nr. 10, 1953. Fr. 2.—
- Das Hochwasser von Ende Juni 1953 in der Zentral- und Nordostschweiz.** Eidg. Amt für Wasserwirtschaft, Ing. E. Walser. Nr. 10, 1953. Fr. 1.50
- Berichte des Komitees für Energiefragen im Schweizerischen Nationalkomitee der Weltkraftkonferenz:** Übersicht und quantitative Schätzung der schweizerischen Wasserkraft — Die energiewirtschaftliche Bedeutung von Brennstoffimport und Brennstoffproduktion der Schweiz — Übersicht über den gesamten Energieverbrauch der Schweiz im heutigen Zeitpunkt und Schätzung des künftig zu erwartenden gesamten Energiebedarfes — Die Wärmepumpe im Energiehaushalt unseres Landes. Nr. 11 und 12, 1953, 1 und 2, 1954. Fr. 10.—
- Ingenieur Fritz Ringwald zum 80. Geburtstag.** Würdigung des Schweizerischen Wasserwirtschaftsverbandes von Dr. E. Zihlmann (Entwicklung der Centralschweizerischen Kraftwerke). Nr. 2, 1954. Fr. 1.50
- Die Kraftwerkgruppe Zervreila.** Ingenieurgesellschaft Motor-Columbus AG, Baden, und Ing.-Büro F. O. Kälin, Meilen. Nr. 3, 1954. Fr. 2.—
- Die Verunreinigung der Aare zwischen Bielersee und Rhein.** Bericht Nr. 2 der Regionalplanungsguppe Nordwestschweiz. Nr. 4, 1954. Fr. 2.—
- Studien-Reise im bayerisch-österreichischen Grenzgebiet und durch Österreich.** Ing. G. A. Töndury. Nr. 4, 1954. Fr. 1.20
- Die Niederschlags- und Abflußverhältnisse im Einzugsgebiet des Rheins oberhalb Basel.** Ing. E. Walser. Nr. 5—7, 1954. Fr. 1.20
- Das Kraftwerk Rheinau.** Elektrizitätswerk Rheinau AG. Nr. 5—7, 1954. Fr. 1.20
- Das Kraftwerk Birsfelden.** A. Aegerter & Dr. O. Boßhardt AG. Nr. 5—7, 1954. Fr. 2.—
- Gewässerschutzprobleme des Rheins unter Berücksichtigung der Trink- und Brauchwasserversorgung von den Quellen bis zur Mündung.** Prof. Dr. O. Jaag. Nr. 5—7, 1954. Fr. 2.—
- Das Projekt des Staudammes auf der Göschenenalp.** Dr. Ing. W. Eggenberger. Nr. 10, 1954. Fr. 1.50
- Ursachen und Bekämpfungsmöglichkeiten der zunehmenden Hochwassergefahr im Engadin.** Ing. G. A. Töndury. Nr. 12, 1954. Fr. 2.50
- Beitrag zur Theorie der Hochwasser.** Eidg. Amt für Wasserwirtschaft, Ing. E. Walser. Nr. 12, 1954. Fr. 1.80
- Die Bergeller Kraftwerke der Stadt Zürich.** Obering. W. Zingg. Nr. 1, 1955. Fr. 2.—
- Ein Vierteljahrhundert Gewässerschutz im Kanton Zürich.** Ing. H. Bachofner. Nr. 2, 1955. Fr. 1.50
- Transhelvetischer Kanal und allgemeine Fragen zur Einführung einer schweizerischen Binnenschifffahrt.** Ing. H. Blattner (Separatdruck unter dem Titel «Die schweizerische Flußschifffahrt»). Nr. 3, 1955. Fr. —.50
- Winterhochwasser im Draugebiet.** Dr. Hans Steinhäusser. Nr. 3, 1955. Fr. —.50
- Vollausbau der Kraftwerke im Oberhasli.** a. Dir. Ing. E. Stiefel. Nr. 4, 1955. Fr. 2.50
- Sonderhefte Graubünden,** Nr. 5—7, 1952, und **Ticino,** Nr. 4—6, 1953, vergriffen
- Sonderheft Der Rhein,** 92 Seiten, reich illustriert, Kunstdruckausgabe von Nr. 5—7, 1954. (Preis für Mitglieder Fr. 7.—.) Fr. 8.—
- Sonderheft Rheinau,** Kunstdruckausgabe von Nr. 11, 1954. Fr. 4.—
- Sonderheft Wallis - Valais,** 88 Seiten, reich illustriert, Kunstdruckausgabe von Nr. 5—7, 1955 (Preis für Mitglieder Fr. 7.—) Fr. 8.—

## Aus unserem Fabrikationsprogramm:

### MESSTRANSFORMATOREN

SPANNUNGSWANDLER - STROMWANDLER  
MESSGRUPPEN FÜR HOCH- UND NIEDER-  
SPANNUNG IN VERSCHIEDENEN  
BAUARTEN

AUTOMAT. SCHUTZSCHALTER  
FÜR SPANNUNGSWANDLER

HOCHSPANNUNGS-SICHERUNGEN  
SICHERUNGSTRENNSCHALTER  
ANTICORONA-SCHMELZEINSÄTZE

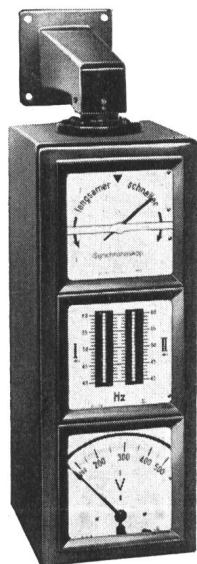
ÜBERSPANNUNGSABLEITER  
BIS REIHE 20

SCHWEISS-TRANSFORMATOREN  
VERSCHIEDENE TYPEN BIS 500 AMP.  
SCHWEISSSTROM



Aktiengesellschaft Emil Pfiffner & Cie., Hirschthal/Aarg., Tel. (064) 51110

Fabrik elektr. Spezialapparate



## ELEKTRISCHE MESSINSTRUMENTE

FÜR

### KRAFTWERKE UND SCHALTANLAGEN

STROM- UND SPANNUNGSMESSER  
WIRK- UND BLINDLEISTUNGSMESSER  
LEISTUNGSFAKTOR- UND FREQUENZMESSER  
SYNCHRONISIERMESSGERÄTE

**ULRICH MATTER • WOHLER** AARGAU

ELEKTRISCHE MESSINSTRUMENTE

TELEPHON (057) 61454



# Isolier Probleme löst

unsere Firma in zweckmäßigster Art. Wir sind dazu besonders befähigt, weil uns die Entwicklung verschiedenartiger Isoliermaterialien wie Resocel, Resofil, Lignocel und Vetresit, sowie dauernde Laboratoriumsversuche gewaltige Erfahrungen vermittelt. Wer seine Isolierprobleme beim Bau von Generatoren, Transformatoren, Schaltern, Apparaten usw. mit uns durcharbeitet, ist gut beraten.

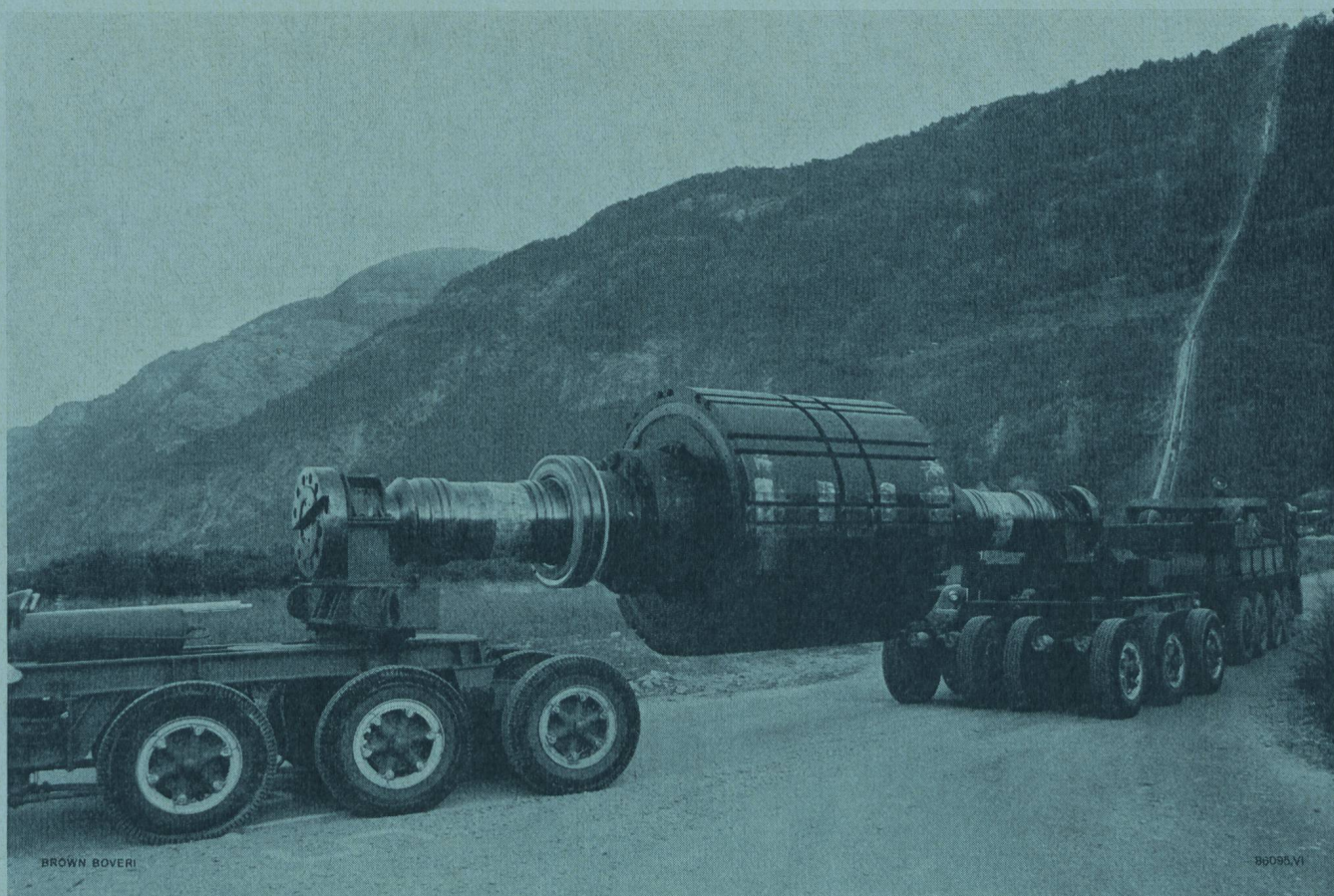
M I C A F I L   A G   Z Ü R I C H



MD

Elektroisolationen   Durchführungen   Resoformpreßteile   Napolinkondensatoren  
Hochspannungsprüfgeräte   Maschinen für Elektrowicklereien   Hochvakuum pumpen





**Rotor** eines der 5 **Drehstromgeneratoren** von je 67 000 kVA, 500 U/min, 10,5 kV, 50 Hz, die Brown Boveri für die Zentrale Riddes der **Kraftwerke Mauvoisin AG, Sion**, liefert, auf dem Transport vom Bahnhof zur Zentrale. Er wiegt (ohne Pole) etwa 85 t.

## Brown Boveri Erzeugnisse für Kraftwerke

Brown Boveri beteiligte sich stets führend an der technischen Entwicklung von Generatoren, Transformatoren, Dampf- und Gasturbinen zu immer größeren Leistungen.

Kürzlich wurde im Kraftwerk Weisweiler (Deutschland) Europas größte Turbogruppe mit 187 000 kVA, 3000 U/min in Betrieb genommen.

Für Wasserkraftwerke können wir Drehstromgeneratoren für Leistungen bis 200 000 kVA (bei 167 U/min) bauen.

Die Gesamtleistung der für die Schweiz gelieferten und in Arbeit befindlichen Groß-Transformatoren für 220 kV beträgt über 1700 MVA.

Verlangen Sie für Ihre Projekte Offerten; unsere fachmännische Beratung steht Ihnen jederzeit zur Verfügung.



Aus unserem Fabrikationsprogramm:

Generatoren

Transformatoren

Druckluftschalter und Hochspannungsapparate  
bis 400 kV

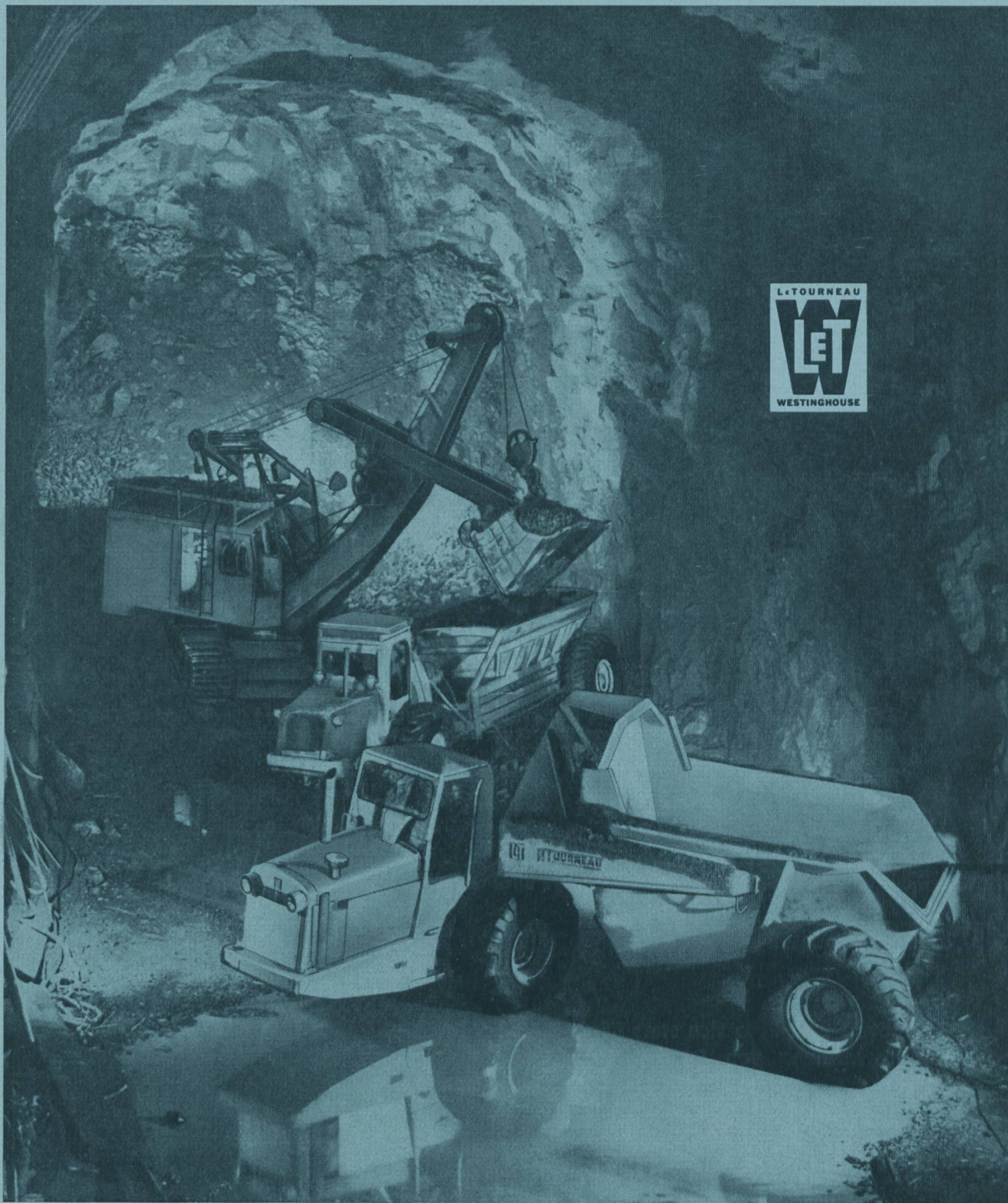
Schutz- und Reguliereinrichtungen für Zentralen und Netze

HF-Anlagen für Telephonie, Fernmessung und Fernbedienung

Kommandorräume

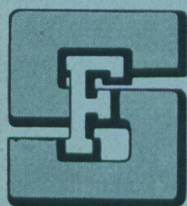
**AG. BROWN, BOVERI & CIE., BADEN**





**LETOURNEAU-WESTINGHOUSE COMPANY**

GENERALVERTRETUNG:



**FRANZ STIRNIMANN A.G.**

BAUMASCHINENFABRIK OLTEN TEL. 062/54285