

Zeitschrift: Wasser- und Energiewirtschaft = Cours d'eau et énergie
Herausgeber: Schweizerischer Wasserwirtschaftsverband
Band: 47 (1955)
Heft: 4

Werbung

Nutzungsbedingungen

Die ETH-Bibliothek ist die Anbieterin der digitalisierten Zeitschriften auf E-Periodica. Sie besitzt keine Urheberrechte an den Zeitschriften und ist nicht verantwortlich für deren Inhalte. Die Rechte liegen in der Regel bei den Herausgebern beziehungsweise den externen Rechteinhabern. Das Veröffentlichen von Bildern in Print- und Online-Publikationen sowie auf Social Media-Kanälen oder Webseiten ist nur mit vorheriger Genehmigung der Rechteinhaber erlaubt. [Mehr erfahren](#)

Conditions d'utilisation

L'ETH Library est le fournisseur des revues numérisées. Elle ne détient aucun droit d'auteur sur les revues et n'est pas responsable de leur contenu. En règle générale, les droits sont détenus par les éditeurs ou les détenteurs de droits externes. La reproduction d'images dans des publications imprimées ou en ligne ainsi que sur des canaux de médias sociaux ou des sites web n'est autorisée qu'avec l'accord préalable des détenteurs des droits. [En savoir plus](#)

Terms of use

The ETH Library is the provider of the digitised journals. It does not own any copyrights to the journals and is not responsible for their content. The rights usually lie with the publishers or the external rights holders. Publishing images in print and online publications, as well as on social media channels or websites, is only permitted with the prior consent of the rights holders. [Find out more](#)

Download PDF: 13.01.2026

ETH-Bibliothek Zürich, E-Periodica, <https://www.e-periodica.ch>

STAHLBAU LAIS & BASEL

GEGRÜNDET 1890

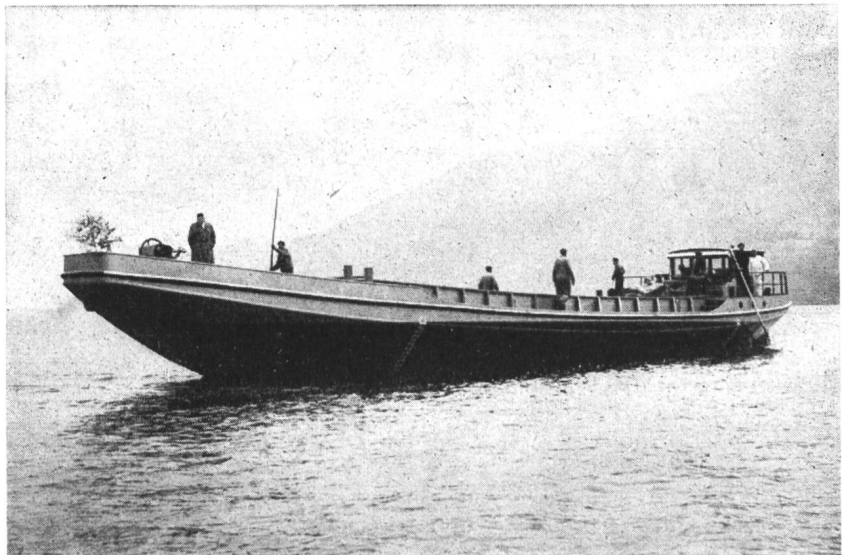
Stahlhochbau und Brückenbau

SPEZIALKONSTRUKTIONEN
FÜR TUNNEL- und STOLLENBAU

SCHIFFBAU
APPARATEBAU und KESSELBAU

SCHWEISSKONSTRUKTIONEN
BLECHKONSTRUKTIONEN
SCHLOSSERARBEITEN

GENERALVERTRETUNG
DER



Lastmotorschiff «Büren a/A», Baujahr 1954, Tragkraft 120 t



-MANUFACTURING COMPANY

(europäische Fabrikationsstellen in Frankreich, England, Italien und Deutschland)

Kompressoren

Schrappieranlagen

Winden

Stollenlader

Stollenbagger

Sondierbohrmaschinen

Bohrwagen

Bohrhämmer

Abbauhämmer

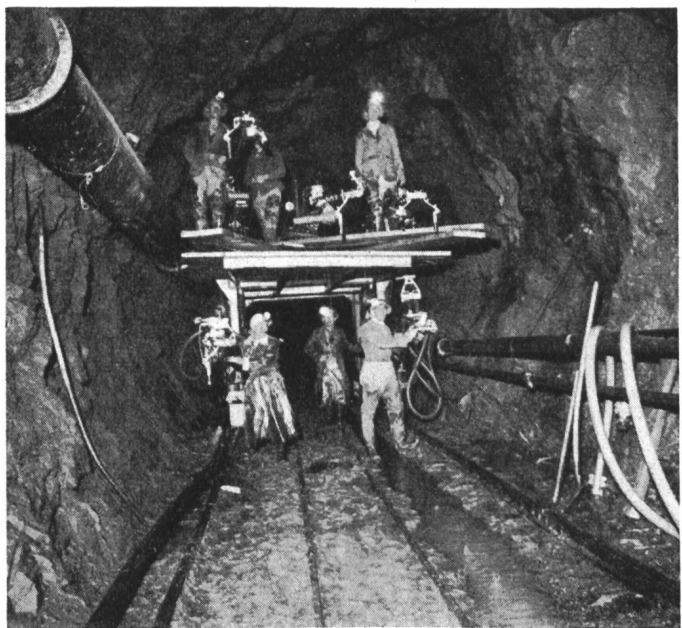
Bohrstützen

Luftmotoren

Rollenhaken



Ersatzteildienst, Beratung, Verkauf und Service



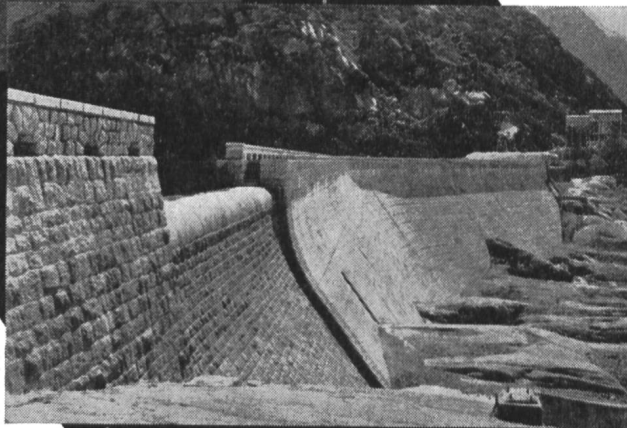
JOY-Bohrwagen mit 5 Bohrhammern auf Lafetten im Druckstollen
Gd. Dixence-Flonney

E. G. PORTLAND

Wasserkraftwerke haben den Vorteil, daß es im Gegensatz zur Ausbeute von mineralischen Rohstoffen Kraftreserven sind, die sich immer wieder selbst erneuern. Es ist somit keine Abtragung und Verminderung der Bodenschätze, sondern nur die sinnvolle Auswertung der von der Natur stets erneuerten Kraftquellen.



Staumauer Lucendro im Bau



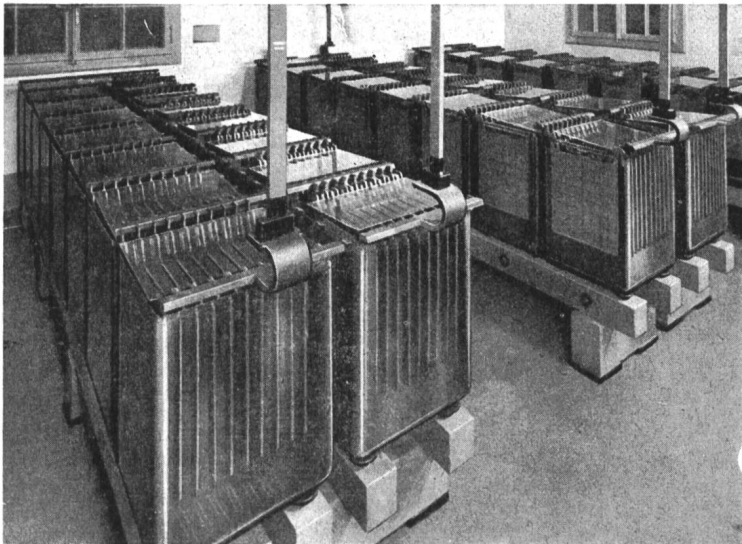
Staumauer Gelmer der KWO



Stausee Grimsel der KWO

LECLANCHÉ S.A. YVERDON

Abteilung Akkumulatoren



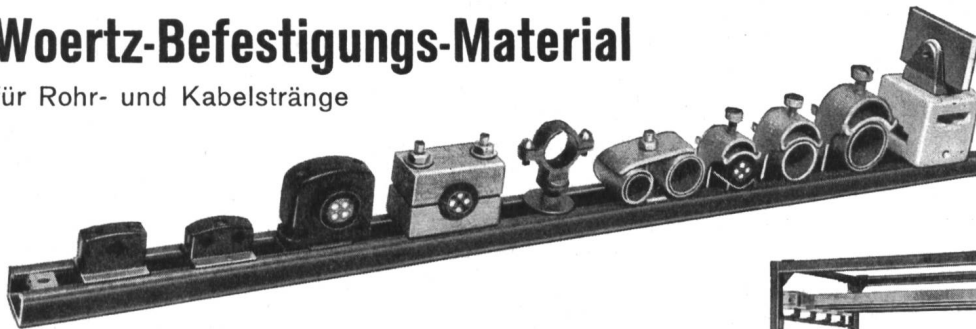
BLEI- UND STAHL- AKKUMULATOREN

für:

**KRAFTWERKE
FREILUFTSTATIONEN
NOTSTROMGRUPPEN
FERNSCHALTER-ANTRIEBE
USW.**

Woertz-Befestigungs-Material

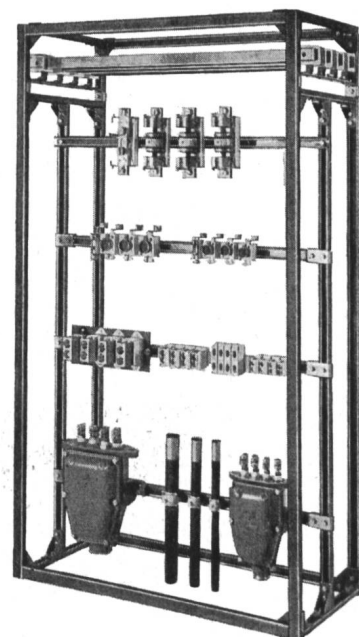
für Rohr- und Kabelstränge



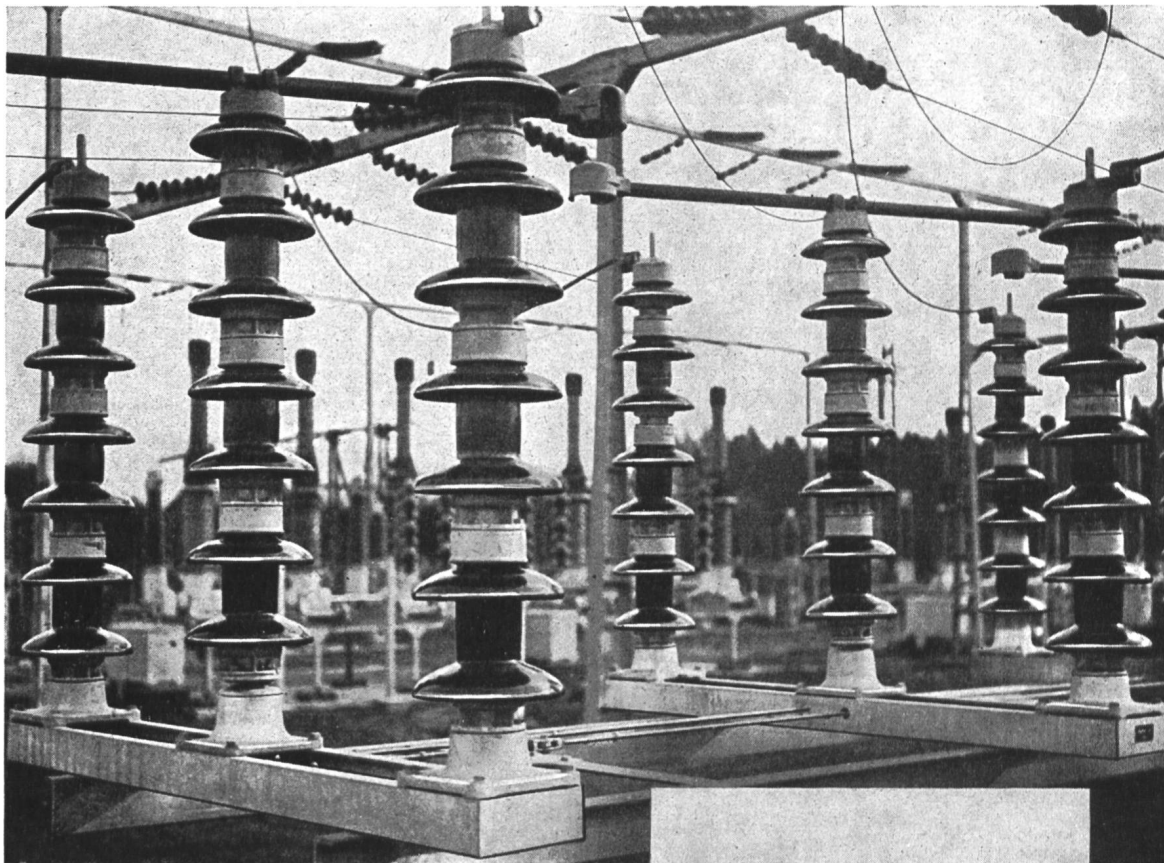
Mit den gleichen Profilschienen und wenigen Verbindungsstücken bauen Sie spielend leicht ohne Schweissung

Verteiltableaux und Verteilgestelle

 **OSKAR WOERTZ** *Basel*
TEL. (061) 34 55 50



Schaltanlagen für Hoch- und Niederspannung



für Innenraum und Freiluft, inkl. Lieferung der Eisengerüste und der Leitungsarmaturen, sowie vollständige Montage dieser Anlagen.

SCHALTТАFELN UND SCHALTPULTE

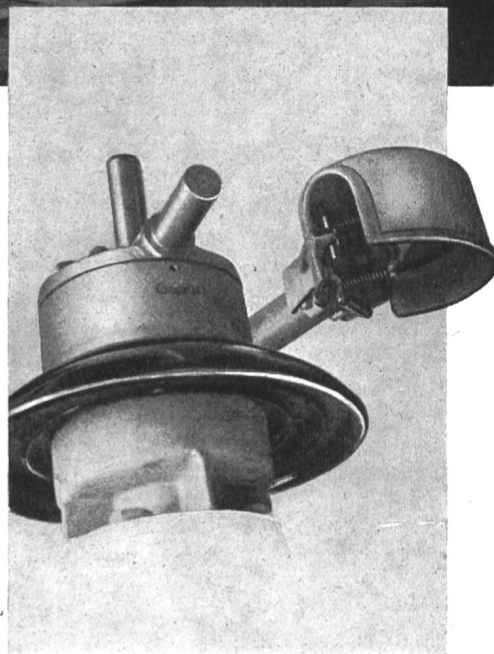
für Kraftwerke und Transformatorenstationen.

Stromverteilanlagen für industrielle Betriebe, Spitäler und Grossverbraucher.

Wir liefern als Spezialität:

TRENNSCHALTER für alle Stromstärken und Spannungen bis 380 kV, mit Hand-, Motor- oder Druckluftantrieb.

WASSERBELASTUNGSWIDERSTÄNDE für alle Leistungen. ERDUNGSMATERIAL



Alpha A.G.

NIDAU / BIEL

Tél. (032) 2 46 92 - 2 46 93
WERKSTÄTTE FÜR ELEKTR.
U. MECH. KONSTRUKTIONEN