

Zeitschrift: Wasser- und Energiewirtschaft = Cours d'eau et énergie
Herausgeber: Schweizerischer Wasserwirtschaftsverband
Band: 47 (1955)
Heft: 2

Werbung

Nutzungsbedingungen

Die ETH-Bibliothek ist die Anbieterin der digitalisierten Zeitschriften auf E-Periodica. Sie besitzt keine Urheberrechte an den Zeitschriften und ist nicht verantwortlich für deren Inhalte. Die Rechte liegen in der Regel bei den Herausgebern beziehungsweise den externen Rechteinhabern. Das Veröffentlichen von Bildern in Print- und Online-Publikationen sowie auf Social Media-Kanälen oder Webseiten ist nur mit vorheriger Genehmigung der Rechteinhaber erlaubt. [Mehr erfahren](#)

Conditions d'utilisation

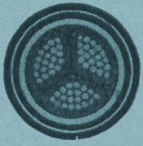
L'ETH Library est le fournisseur des revues numérisées. Elle ne détient aucun droit d'auteur sur les revues et n'est pas responsable de leur contenu. En règle générale, les droits sont détenus par les éditeurs ou les détenteurs de droits externes. La reproduction d'images dans des publications imprimées ou en ligne ainsi que sur des canaux de médias sociaux ou des sites web n'est autorisée qu'avec l'accord préalable des détenteurs des droits. [En savoir plus](#)

Terms of use

The ETH Library is the provider of the digitised journals. It does not own any copyrights to the journals and is not responsible for their content. The rights usually lie with the publishers or the external rights holders. Publishing images in print and online publications, as well as on social media channels or websites, is only permitted with the prior consent of the rights holders. [Find out more](#)

Download PDF: 18.04.2026

ETH-Bibliothek Zürich, E-Periodica, <https://www.e-periodica.ch>



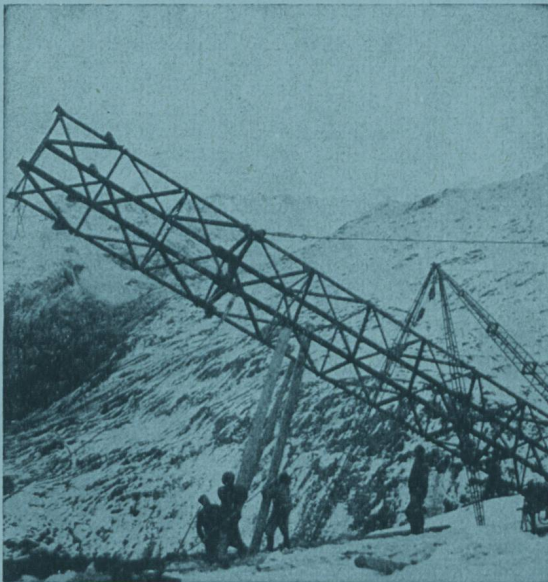
**Kabelwerke
Brugg AG**

BLEIKABEL

für Stark- und Schwachstrom

TRU-LAY-BRUGG- DRAHTSEILE

für alle Anwendungsgebiete



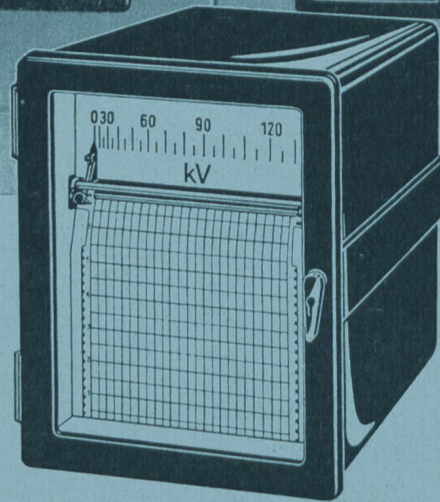
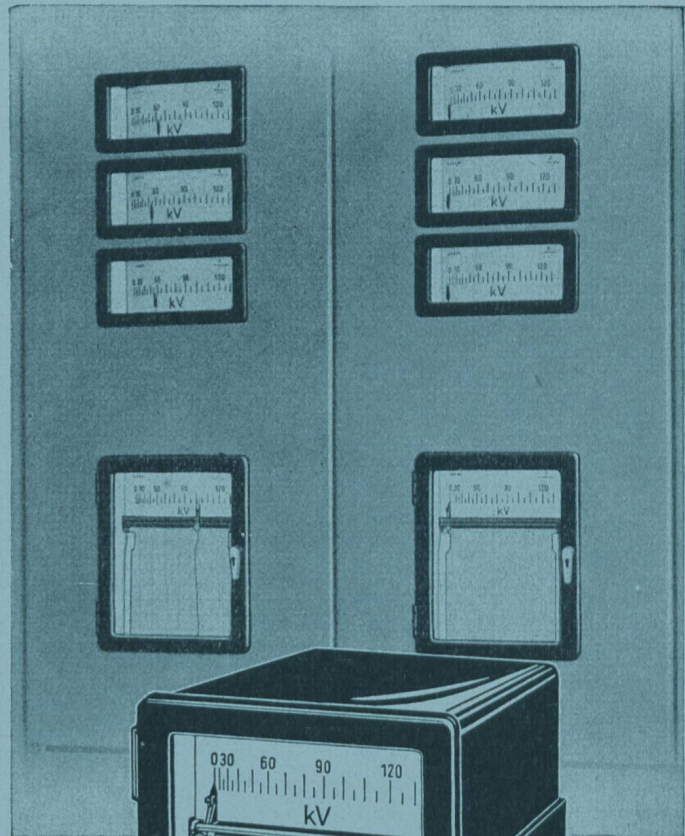
**Eisenkonstruktionen und Blecharbeiten aller
Art, Brücken, Masten, Dachkonstruktionen,
Eisen-Fenster usw.**

PAUL WEBER, EISENBAU

Seewen-Schwyz
Telefon (043) 3 10 70



SIEMENS
MESSTECHNIK



MS 31

Übersichtliche Gliederung

der Tafeln ist eine Hauptforderung beim Bau von Schaltwarten.

SIEMENS-TINTENSCHREIBER

lassen sich gut in Tafeln anordnen, weil sie raumsparend und formschön zugleich sind.

In verschiedenen Bauformen stehen sie als Ein- und Mehrbereichsschreiber zur Verfügung.

Prospekte und ausführliche Angaben durch die Generalvertretung

**SIEMENS ELEKTRIZITÄT SERZEUGNISSE AG
ZÜRICH LAUSANNE**

Wasser- und Energiewirtschaft Cours d'eau et énergie

Schweizerische Monatsschrift für Wasserrecht, Wasserbau, Wasserkraftnutzung, Energiewirtschaft, Gewässerschutz und Binnenschifffahrt. Offizielles Organ des Schweizerischen Wasserwirtschaftsverbandes und seiner Gruppen: Reußverband, Associazione Ticinese di Economia delle Acque, Verband Aare-Rheinwerke, Linth-Limmatverband, Rheinverband, Aargauischer Wasserwirtschaftsverband, des Rhone-Rheinschiffahrtsverbandes und der Commission Centrale pour la navigation du Rhin. Beilage: Rhone-Rhein.

Revue mensuelle suisse traitant de la législation sur l'utilisation des eaux, des constructions hydrauliques, de la mise en valeur des forces hydrauliques, de l'économie énergétique, de la protection des cours d'eau et de la navigation fluviale. Organe officiel de l'Association suisse pour l'aménagement des eaux et de ses groupes, de l'Association suisse pour la navigation du Rhône au Rhin et de la Commission centrale pour la navigation du Rhin. En supplément régulier: Rhône-Rhin.

Redaktion: G. A. Töndury, dipl. Bau-Ing. ETH, Generalsekretär des Schweizerischen Wasserwirtschaftsverbandes, St. Peterstraße 10, Zürich 1, Telephon (051) 23 31 11, Telegramm-Adresse: Wasserverband Zürich

Verlag, Administration und Inseraten-Aannahme: Guggenbühl & Huber Verlag, Hirschengraben 20, Zürich 1, Telephon (051) 32 34 31, Postcheck-Adresse: «Wasser- und Energiewirtschaft» Nr. VIII 8092 Zürich.

Abonnement: 12 Monate Fr. 24.—, 6 Monate Fr. 12.50; für das Ausland Fr. 4.— Portozuschlag pro Jahr. Einzelpreis des Heftes Fr. 3.— plus Porto

Druck: City-Druck AG, Zürich 1

Februar 1955 - 47. Jahrgang / Février 1955 - 47e année

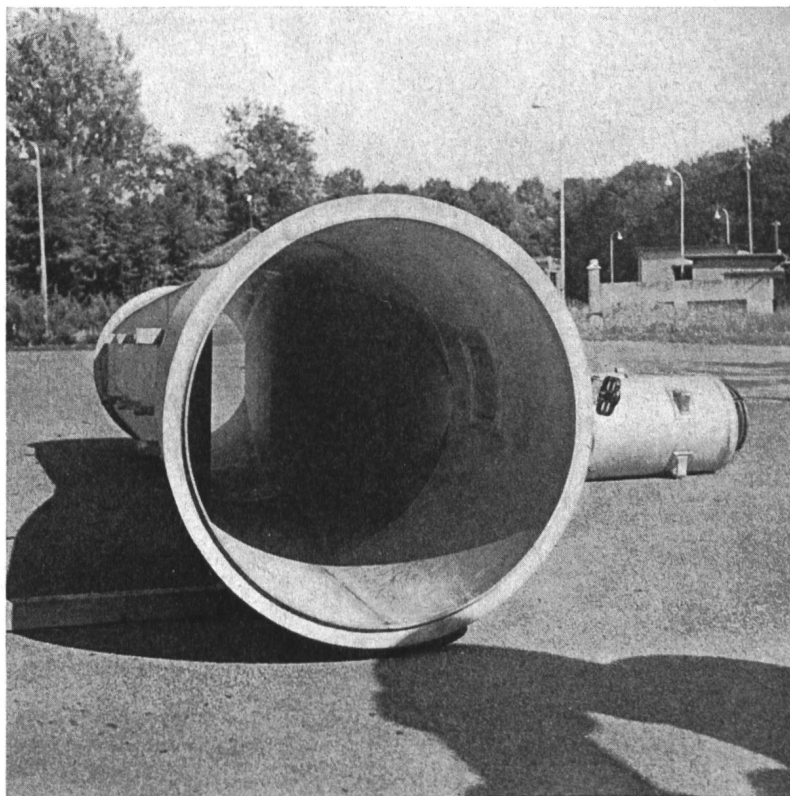
Inhalt - Sommaire: Ein Vierteljahrhundert Gewässerschutz im Kanton Zürich — Der Einfluß der Meliorierung der Linthebene auf die Überdüngung des Zürichsees — Wasserkraftnutzung; Energiewirtschaft — Mitteilungen aus den Verbänden — Auszüge aus Geschäftsberichten — Literatur — Niederschlag und Temperatur in den Monaten Oktober, November und Dezember 1954.

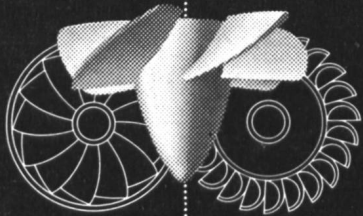
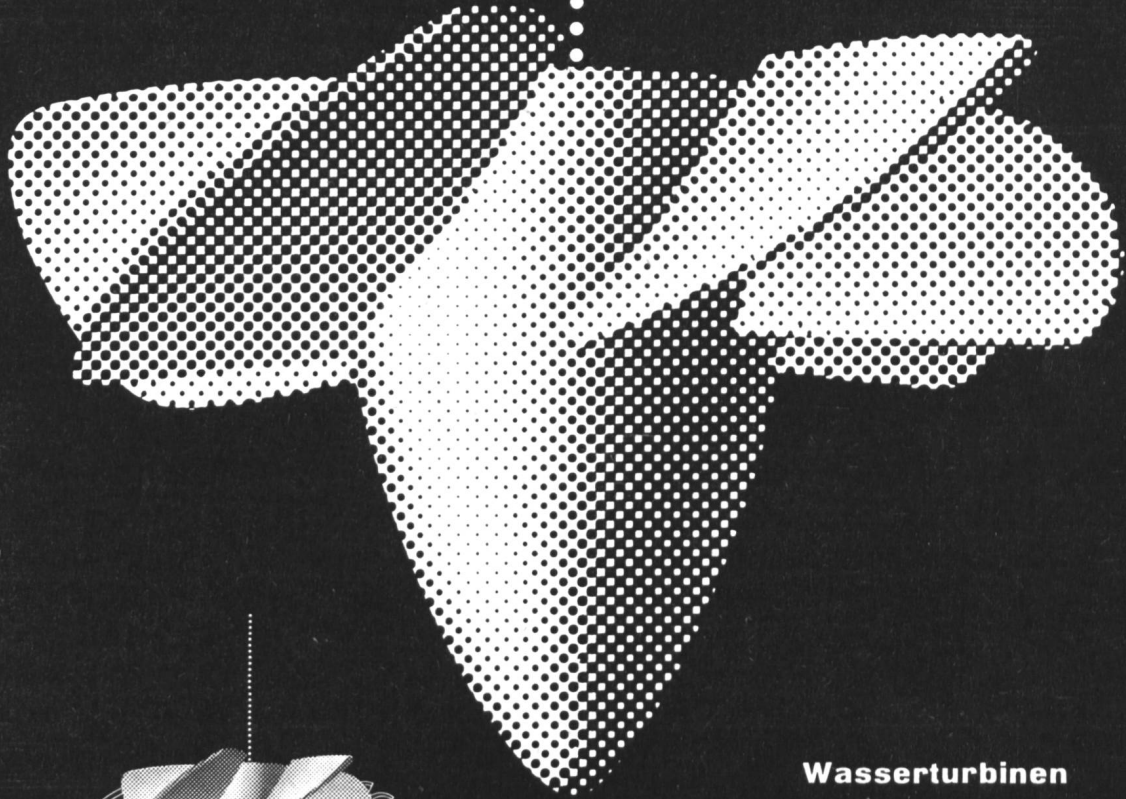
Franz Rittmeyer AG Zug

Apparatebau für die
Wasserwirtschaft

**Kläranlage der Stadt Zürich —
Schmutzwasser-Pumpwerk Altstetten**

Venturirohr vor dem Einbau in die Druckleitung von 800 mm Durchmesser. Rohr aus rostfreiem Stahl, mit seitlicher Einschnürung, engster Querschnitt 260 × 800 mm. Größter Durchfluß 1000 l/s.





Wasserturbinen

Regulatoren

Absperrorgane

Druckleitungen

**Aktiengesellschaft
der Maschinenfabrik
von Theodor Bell & Cie.
Kriens-Luzern**

**KRIENS
Bell**