

**Zeitschrift:** Wasser- und Energiewirtschaft = Cours d'eau et énergie  
**Herausgeber:** Schweizerischer Wasserwirtschaftsverband  
**Band:** 46 (1954)  
**Heft:** 12

## **Werbung**

### **Nutzungsbedingungen**

Die ETH-Bibliothek ist die Anbieterin der digitalisierten Zeitschriften auf E-Periodica. Sie besitzt keine Urheberrechte an den Zeitschriften und ist nicht verantwortlich für deren Inhalte. Die Rechte liegen in der Regel bei den Herausgebern beziehungsweise den externen Rechteinhabern. Das Veröffentlichen von Bildern in Print- und Online-Publikationen sowie auf Social Media-Kanälen oder Webseiten ist nur mit vorheriger Genehmigung der Rechteinhaber erlaubt. [Mehr erfahren](#)

### **Conditions d'utilisation**

L'ETH Library est le fournisseur des revues numérisées. Elle ne détient aucun droit d'auteur sur les revues et n'est pas responsable de leur contenu. En règle générale, les droits sont détenus par les éditeurs ou les détenteurs de droits externes. La reproduction d'images dans des publications imprimées ou en ligne ainsi que sur des canaux de médias sociaux ou des sites web n'est autorisée qu'avec l'accord préalable des détenteurs des droits. [En savoir plus](#)

### **Terms of use**

The ETH Library is the provider of the digitised journals. It does not own any copyrights to the journals and is not responsible for their content. The rights usually lie with the publishers or the external rights holders. Publishing images in print and online publications, as well as on social media channels or websites, is only permitted with the prior consent of the rights holders. [Find out more](#)

**Download PDF:** 04.02.2026

**ETH-Bibliothek Zürich, E-Periodica, <https://www.e-periodica.ch>**

# *Sicherer Betrieb*

**mit Brown Boveri Maschinen und Apparaten!**

Für Hoch- und Niederdruckkraftwerke liefern wir Generatoren, Transformatoren, komplette Schaltanlagen und Kommandoräume, alle Regulier- und Schutzeinrichtungen, Fernmelde- und Fernregulieranlagen, Hochfrequenztelefonie-Verbindungen, Veloxkessel, Dampf- und Gasturbinen.

Einer der drei 49 500-kVA-Brown-Boveri-Dreiphasen-Vertikalgeneratoren, 100 U/min, 11 kV, 50 Hz, für das ägyptische Wasserkraftwerk Assuan am Nil. Rechts: Rotor einer der beiden 30 000-kVA-Horizontalgeneratoren, 514 U/min, 60 Hz, für die Zentrale Moyopampa, der Hidrandina S. A., Lima (Peru).



81069·VIII



**AG. BROWN, BOVERI & CIE., BADEN**

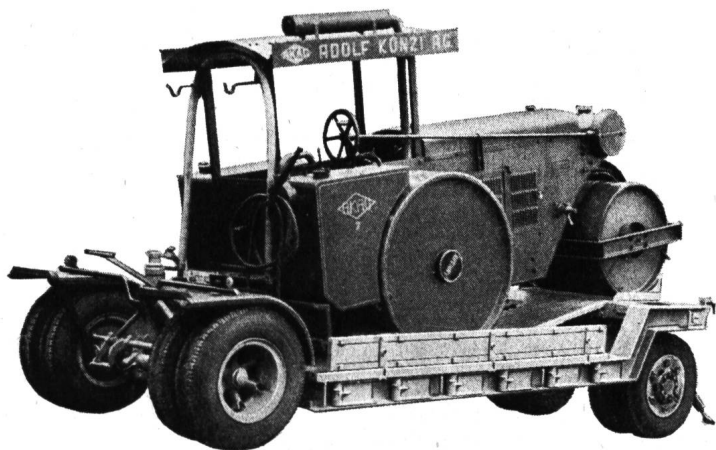


# TIEFGANG-SCHWERTRANSPORT- ANHÄNGER

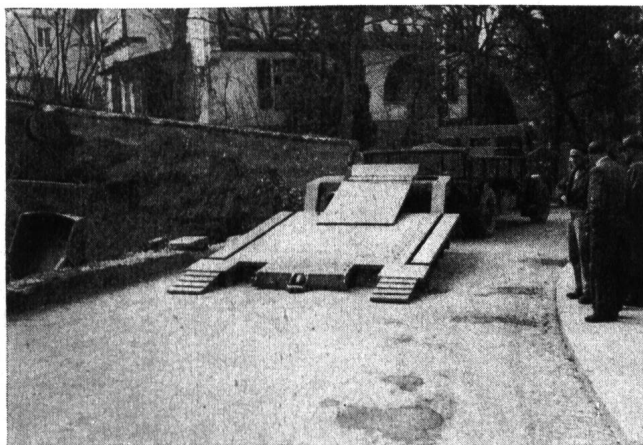
✚ Pat. ✚



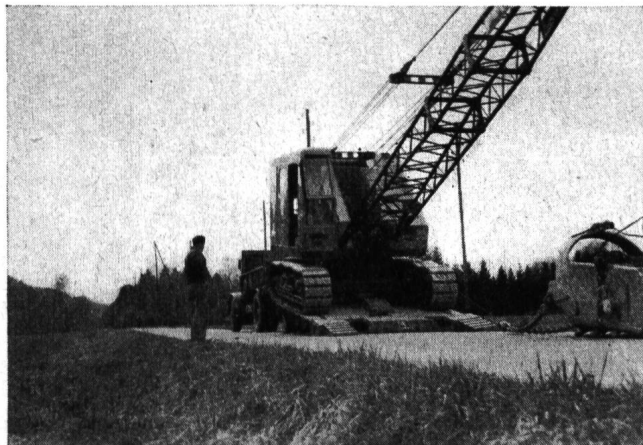
bis ca. 22 t Nutzlast



für Walzen-, Bagger-, Trax-, Schneefräsentransporte und für alle anderen Schwertransporte im Bau- und Transportgewerbe



Hinterachse wegnehmbar, Brücke absenkbar und hydraulisch hebbar. Anhänger in Bereitschaft zum Beladen mit Bagger



Abladen des Baggers auf der Baustelle, Brücke abgesenkt, Hinterachse ausgefahren

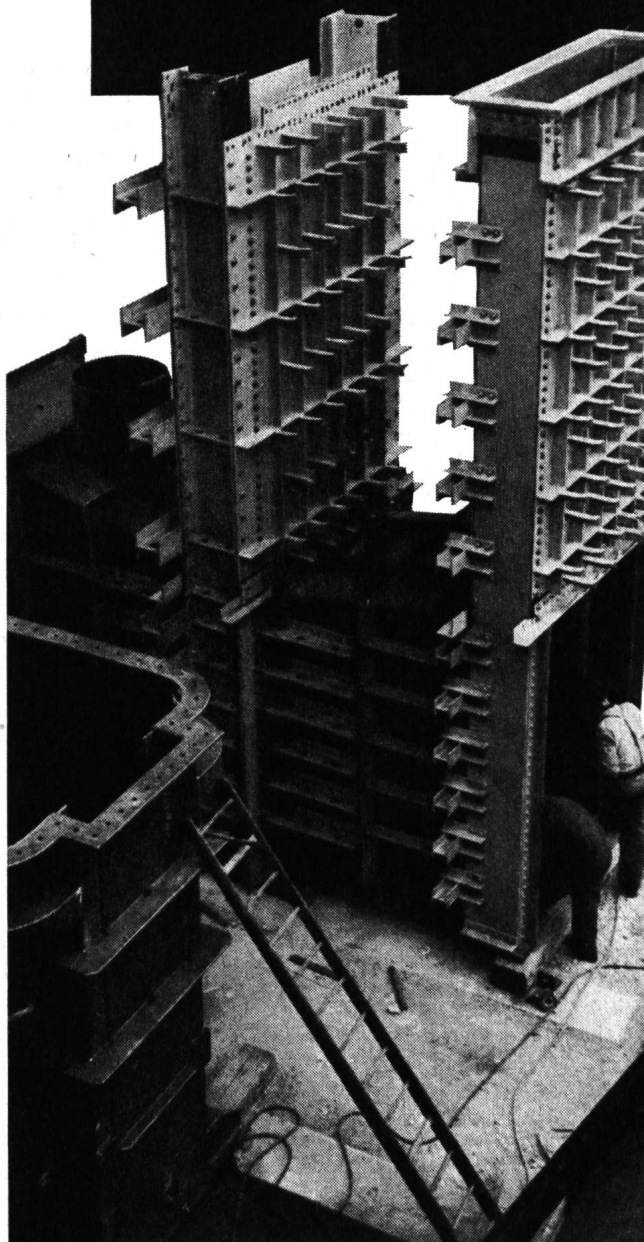
Verlangen Sie Prospekt!

## BURKHARDT & CIE., BURGDORF

Kipper-, Anhänger- und Maschinenbau

Telephon (034) 2 23 67

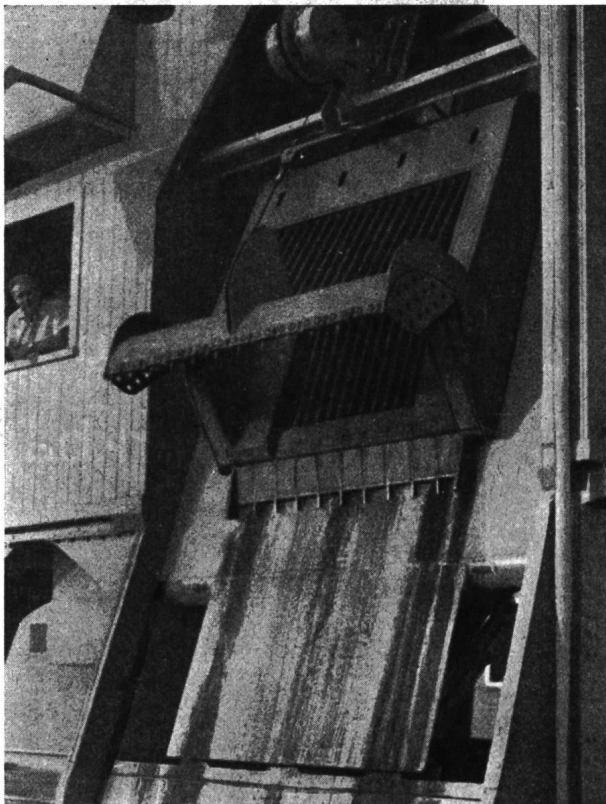
## Blechpanzerungen für Kraftwerkbauteile



## Wartmann & Cie. AG

Stahlbau / Kesselschmiede

Br



Rechenreinigungsmaschine mit neuer patentierter Greiferharke ausgerüstet

Maschinenfabrik **JONNERET AG, GENÈVE**

# RINGWAAGEN

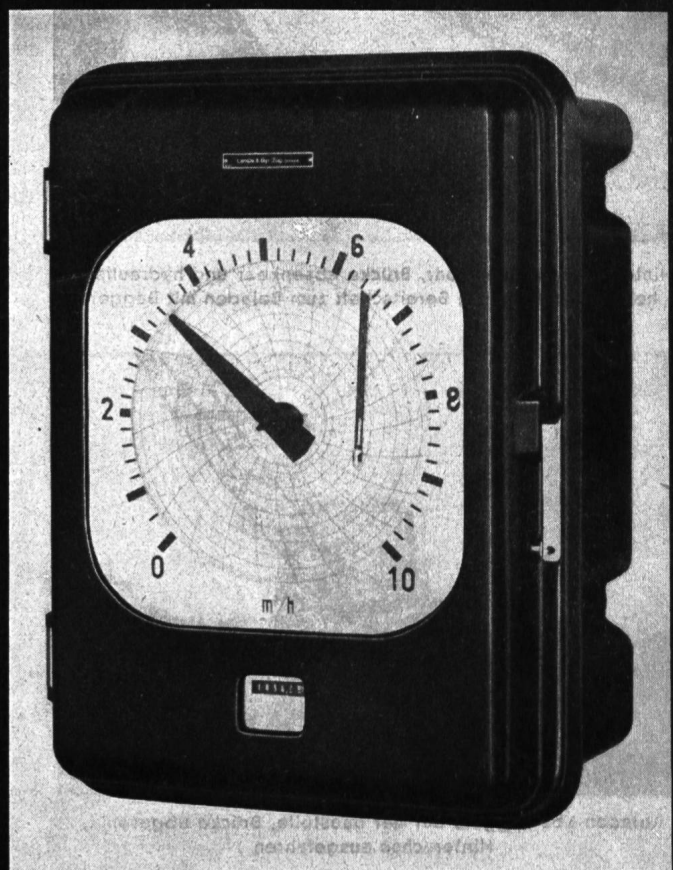
für Mengenmessung,  
Druckdifferenz- und  
Niveau-Messung,  
Mengen-zählung und -registrierung,

## Sonderausführungen für

Dampf-mengenmessung mit Druck-  
und Temperaturkorrektur,  
Fern- und Summenmessung,  
Fern-zählung und Fernregistrierung

**LANDIS & GYR AG. ZUG**

In 2626





## Wasser- und Energiewirtschaft Cours d'eau et énergie

Schweizerische Monatsschrift für Wasserrecht, Wasserbau, Wasserkraftnutzung, Energiewirtschaft, Gewässerschutz und Binnenschifffahrt. Offizielles Organ des Schweizerischen Wasserwirtschaftsverbandes und seiner Gruppen: Reußverband, Associazione Ticinese di Economia delle Acque, Verband Aare-Rheinwerke, Linth-Limmatverband, Rheinverband, Aargauischer Wasserwirtschaftsverband, des Rhone-Rheinschiffahrtsverbandes und der Commission Centrale pour la navigation du Rhin. Beilage: Rhone-Rhein.

Revue mensuelle suisse traitant de la législation sur l'utilisation des eaux, des constructions hydrauliques, de la mise en valeur des forces hydrauliques, de l'économie énergétique, de la protection des cours d'eau et de la navigation fluviale. Organe officiel de l'Association suisse pour l'aménagement des eaux et de ses groupes, de l'Association suisse pour la navigation du Rhône au Rhin et de la Commission centrale pour la navigation du Rhin. En supplément régulier: Rhône-Rhin.

**Redaktion:** G. A. Töndury, dipl. Bau-Ing. ETH, Generalsekretär des Schweizerischen Wasserwirtschaftsverbandes, St. Peterstraße 10, Zürich 1, Telefon (051) 23 31 11, Telegramm-Adresse: Wasserverband Zürich

**Verlag, Administration und Inseraten-Annahme:** Guggenbühl & Huber Verlag, Hirschengraben 20, Zürich 1, Telefon (051) 32 34 31, Postcheck-Adresse: «Wasser- und Energiewirtschaft» Nr. VIII 8092 Zürich.

**Abonnement:** 12 Monate Fr. 24.—, 6 Monate Fr. 12.50; für das Ausland Fr. 4.— Portozuschlag pro Jahr. Einzelpreis des Heftes Fr. 3.— plus Porto.

**Druck:** City-Druck AG, Zürich 1.

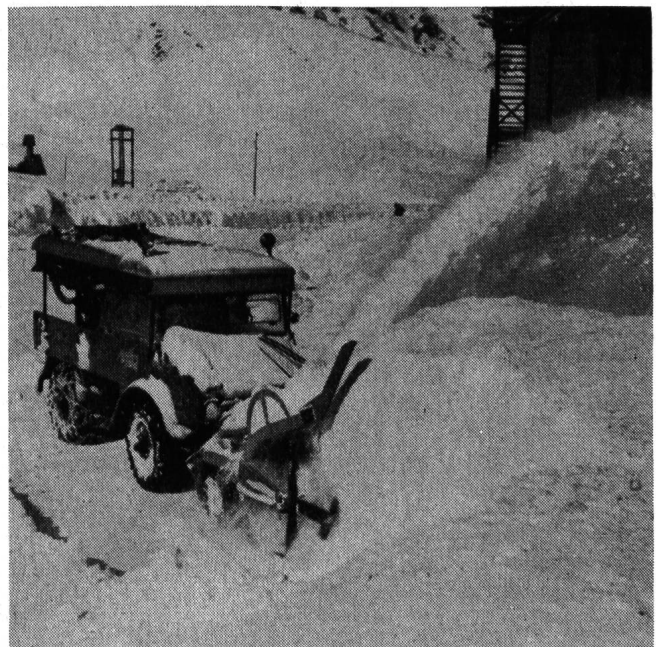
Dezember 1954 - 46. Jahrgang / Décembre 1954 - 46e année

**Inhalt - Sommaire:** Titelbild: Raureif im Oberengadin, Photo A. Steiner, St. Moritz — Ursachen und Bekämpfungsmöglichkeiten der zunehmenden Hochwassergefahr im Engadin — Die Hochwasser im st. gallischen Rheintal — Beitrag zur Theorie der Hochwasser — Nasser Sommer — Die Einweihung der Schiffschleuse Birsfelden — Compagnie vaudoise des forces motrices des lacs de Joux et de l'Orbe, Compagnie vaudoise d'électricité — Statistik des Verkaufes elektrischer Wärmeapparate für Haushalt und Gewerbe in der Schweiz im Jahre 1953 — Die Entwicklung der elektrischen Großküche in der Schweiz im Jahre 1953 — Auszüge aus Geschäftsberichten — Literatur.



**KLEINSCHNEESCHLEUDER SNOW-BOY**

Verlangen Sie eine Demonstration der neuen Kleinschneesleuder Snow-Boy 2005 mit einer Räumleistung von 120 t/h



**ROLBA-UNIMOG SCHNEESCHLEUDER**

die bewährte Maschine mittlerer Größe zur Offenhaltung von Zufahrtsstraßen, Öffnung von Wegen sowie zur Beseitigung von Randwällen



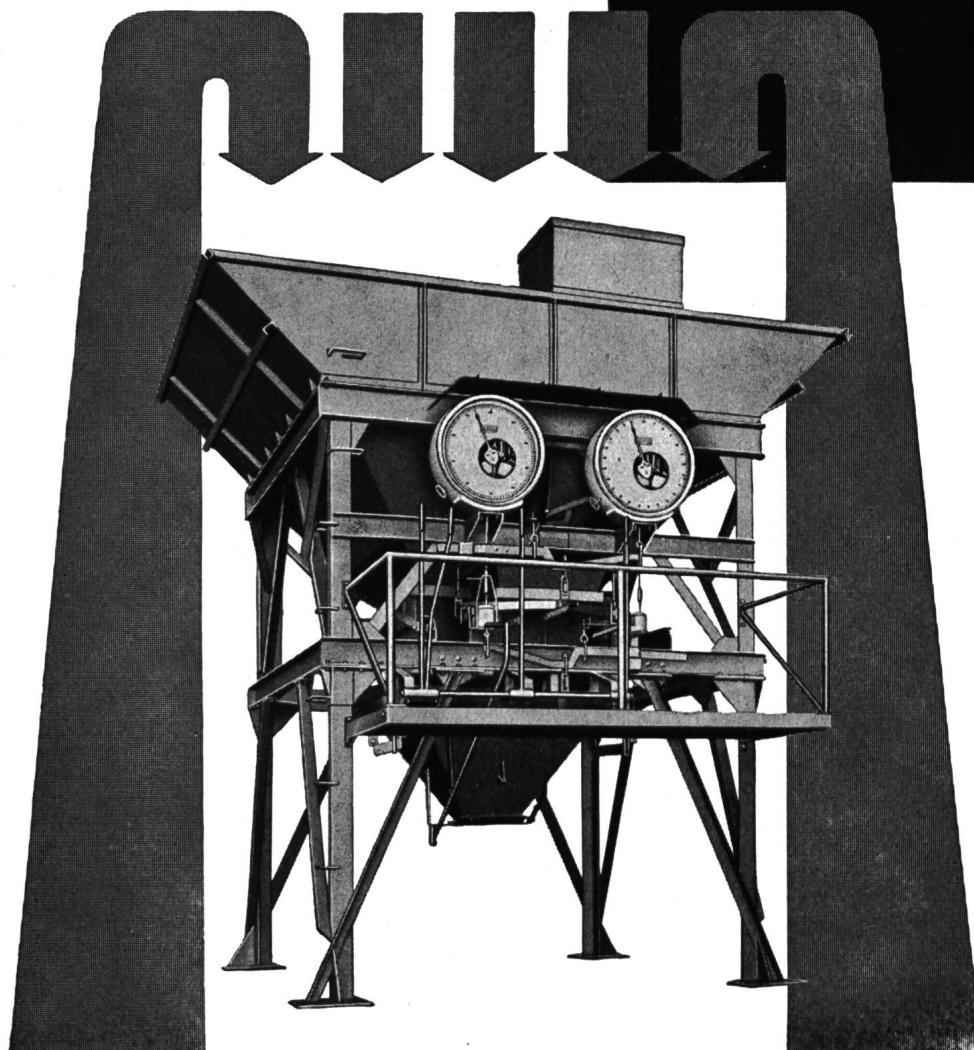
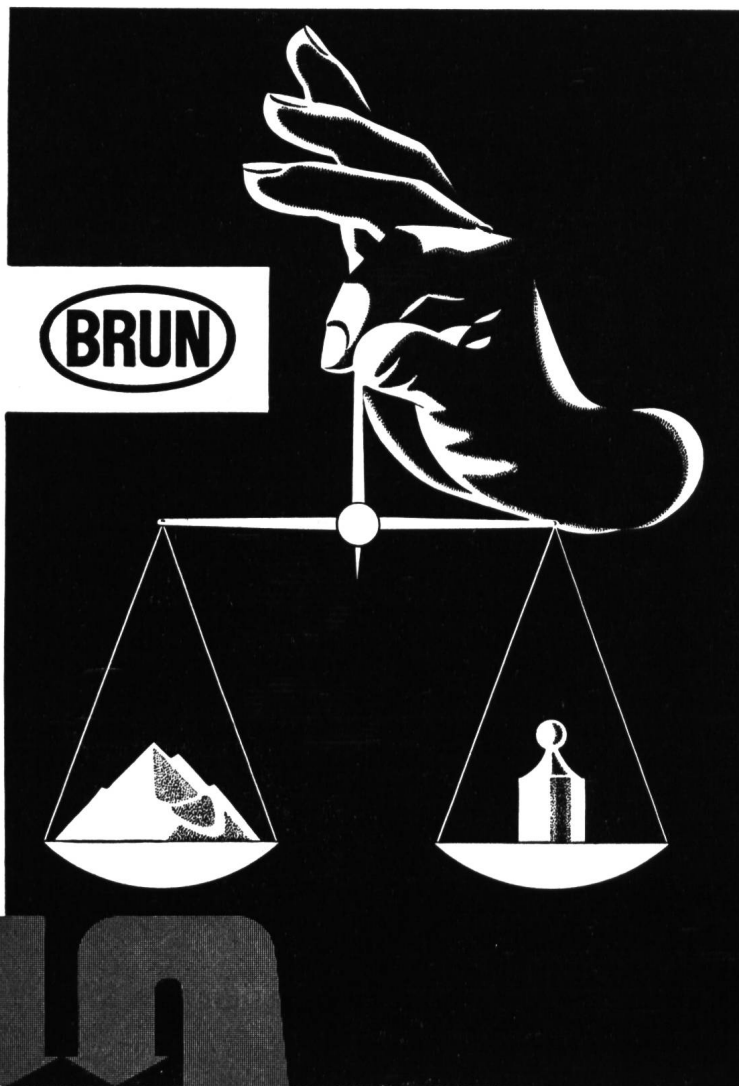
**AKTIENGESELLSCHAFT ROLBA ZÜRICH MERKURSTR. 34 TEL. 34 39 14**

Den Anforderungen von Heute und erst recht denjenigen von Morgen wird nicht allein die zweckmäßige Vorratshaltung großer Mengen von Kies, Sand und Zement auf der Baustelle genügen. Die Kombination von Vorratshaltung mit gewichtsmäßiger Dosierung und Bedienung der gesamten Anlage durch einen einzigen Mann wird den Problemen gerecht.

## Gewichtsdosierung

ist die Forderung der Zeit und bringt enorme Vorteile, die eine Anlage auf einer einzigen Großbaustelle schon bezahlt machen:

- ▶ Beträchtliche Einsparung an Arbeitszeit — es fallen bis zu sechs Mann weg.
- ▶ Größere Betonproduktion innerhalb eines gleichen Zeitraumes und damit auch bessere Ausnützung der Bauplatzinstallation, da Leistungen bis zu 30 m<sup>3</sup> h, gesteuert durch einen einzigen Mann.
- ▶ Silo aufteilbar bis zu vier Komponenten, rasche Montage, Transport auch auf Rädern als Anhänger.
- ▶ Einsparung an Zement.



Lizenz Ing. C. Domenighetti  
Milano

**Fabrikation Métalléger Sierre /  
Brun Nebikon**

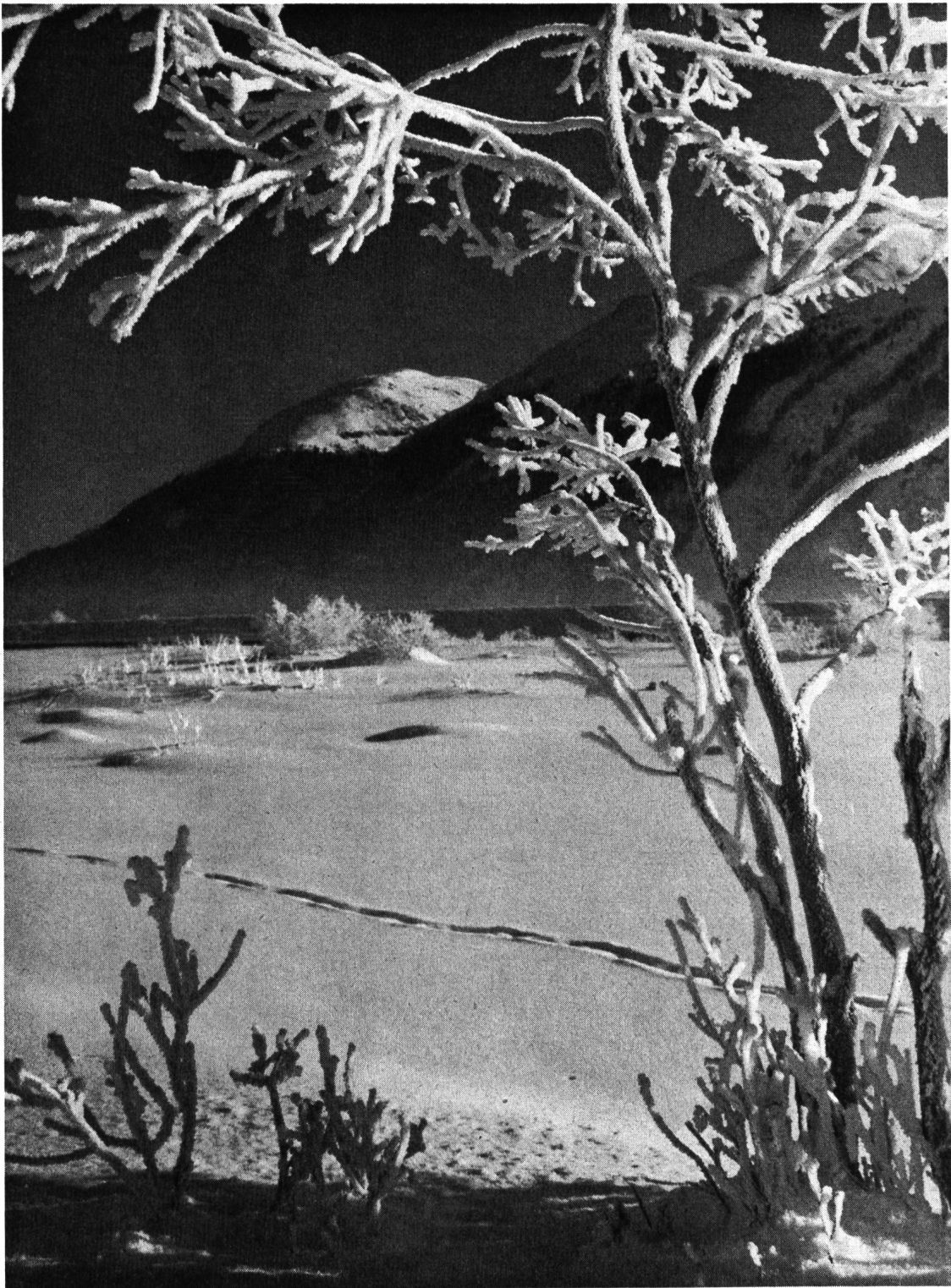
In Italien schon seit Jahren  
auf Hunderten von Baustellen,  
allein schon in Mailand,  
bestens bewährt.

Auch in der Schweiz seit  
mehreren Monaten im Betrieb  
auf Baustellen in  
Neuenburg, Fribourg, Genf  
und im Wallis.

Alleinverkauf durch:

**BRUN & CIE. AG**

NEBIKON LU, Tel. (062) 9 51 12



*Frohe Weihnachten*  
*Gesegnetes 1955*