

Zeitschrift: Wasser- und Energiewirtschaft = Cours d'eau et énergie
Herausgeber: Schweizerischer Wasserwirtschaftsverband
Band: 46 (1954)
Heft: 11

Werbung

Nutzungsbedingungen

Die ETH-Bibliothek ist die Anbieterin der digitalisierten Zeitschriften auf E-Periodica. Sie besitzt keine Urheberrechte an den Zeitschriften und ist nicht verantwortlich für deren Inhalte. Die Rechte liegen in der Regel bei den Herausgebern beziehungsweise den externen Rechteinhabern. Das Veröffentlichen von Bildern in Print- und Online-Publikationen sowie auf Social Media-Kanälen oder Webseiten ist nur mit vorheriger Genehmigung der Rechteinhaber erlaubt. [Mehr erfahren](#)

Conditions d'utilisation

L'ETH Library est le fournisseur des revues numérisées. Elle ne détient aucun droit d'auteur sur les revues et n'est pas responsable de leur contenu. En règle générale, les droits sont détenus par les éditeurs ou les détenteurs de droits externes. La reproduction d'images dans des publications imprimées ou en ligne ainsi que sur des canaux de médias sociaux ou des sites web n'est autorisée qu'avec l'accord préalable des détenteurs des droits. [En savoir plus](#)

Terms of use

The ETH Library is the provider of the digitised journals. It does not own any copyrights to the journals and is not responsible for their content. The rights usually lie with the publishers or the external rights holders. Publishing images in print and online publications, as well as on social media channels or websites, is only permitted with the prior consent of the rights holders. [Find out more](#)

Download PDF: 19.04.2026

ETH-Bibliothek Zürich, E-Periodica, <https://www.e-periodica.ch>

Brückenbau

Stahlhochbau



Krananlagen / Gittermaste
in Profil- und Rohrkonstruktion

EISENWERKE

CATTANEO A G
GIUBIASCO

TURBINENOELE

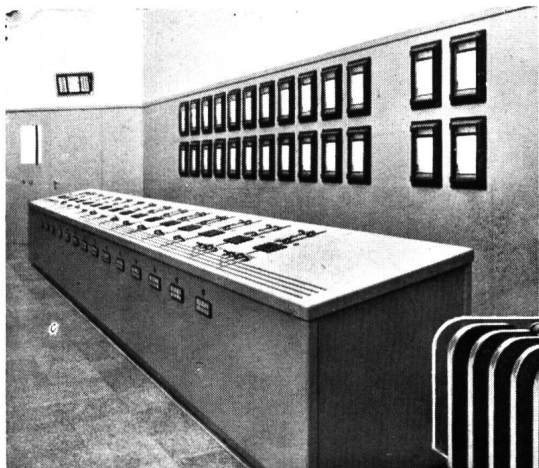
ASEOL-Oele für Regulatoren
und Spurlager finden Sie
in vielen namhaften schwei-
zerischen Kraftwerken

Geschätzt werden vor allem
ihre besondere Alterungs-
festigkeit, ihre Stabilität ge-
gen Emulgierung mit Wasser
und ihre korrosions- und oxy-
dationsscützenden Eigen-
schaften.



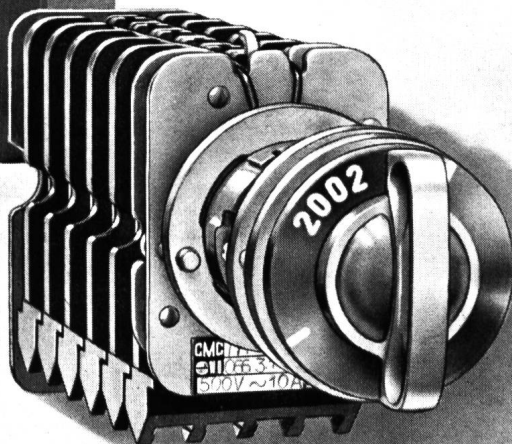
Verlangen Sie Angebot
und Referenzen

ADOLF SCHMIDS ERBEN AG. BERN Telephon 031 278 44



Kommandoraum Mettlen

KOMMANDORÄUME



KOMMANDOSCHALTER

CMC CARL MAIER & CIE

Fabrik elektrischer Apparate und Schaltanlagen

SCHAFFHAUSEN

TEL. 053 5 6131

Un des 2 alternateurs triphasés de
28 060 kVA, 300 t/min, 12 000 V,
50 Hz, destinés à la Centrale
hydro-électrique
de PECCIA (Tessin)



Sécheron

S.A. DES ATELIERS DE SÉCHERON - GENÈVE

RINGWAAGEN

für Mengenummessung,
Druckdifferenz- und
Niveau-Messung,
Mengenzählung und -registrierung,

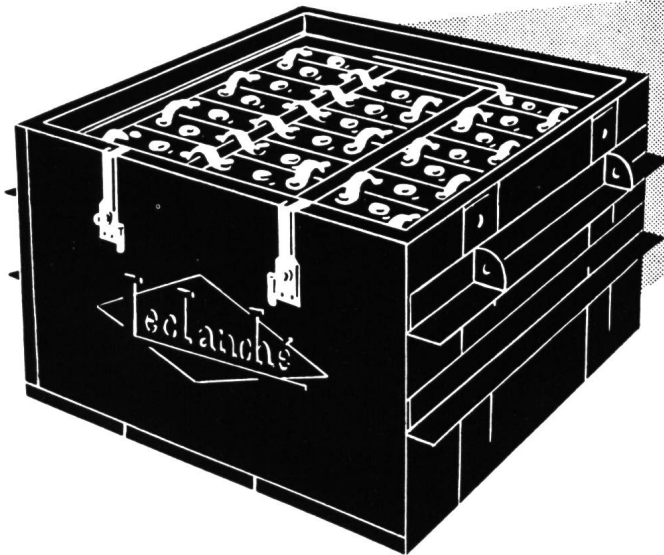
Sonderausführungen für

Dampfmengenummessung mit Druck-
und Temperaturkorrektur,
Fern- und Summenmessung,
Fernzählung und Fernregistrierung

LANDIS & GYR AG. ZUG

In 2626





Leistungsfähig + dauerhaft

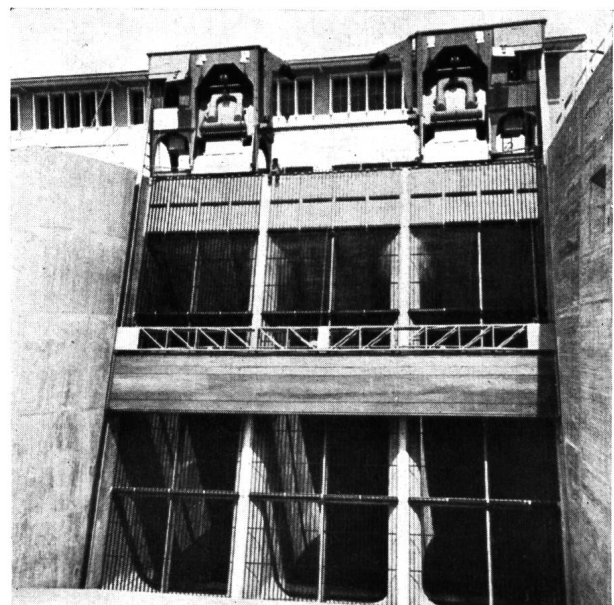
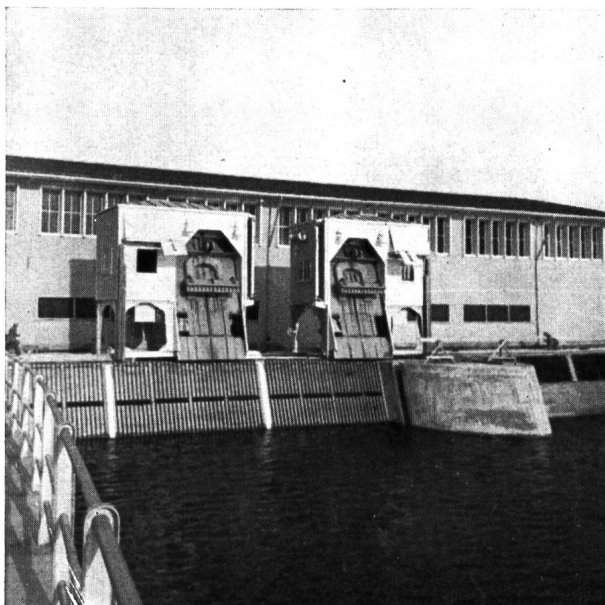
LECLANCHÉ S.A.

ABTEILUNG AKKUMULATOREN

YVERDON



BLEI - TRAKTIONSBATTERIEN FÜR JEDEN ZWECK.
 UNSERE NORMALEN ODER VERSTÄRKTEN AUSFÜHRUNGEN GEWÄHREN
 MAXIMALE LEISTUNGEN UND SIND AUSSERST SPARSAM IM BETRIEB.



Rechenreinigungsmaschinen mit Spezialhuborganen zum Versetzen
 der Dammbalken vor den Einlaufrechen

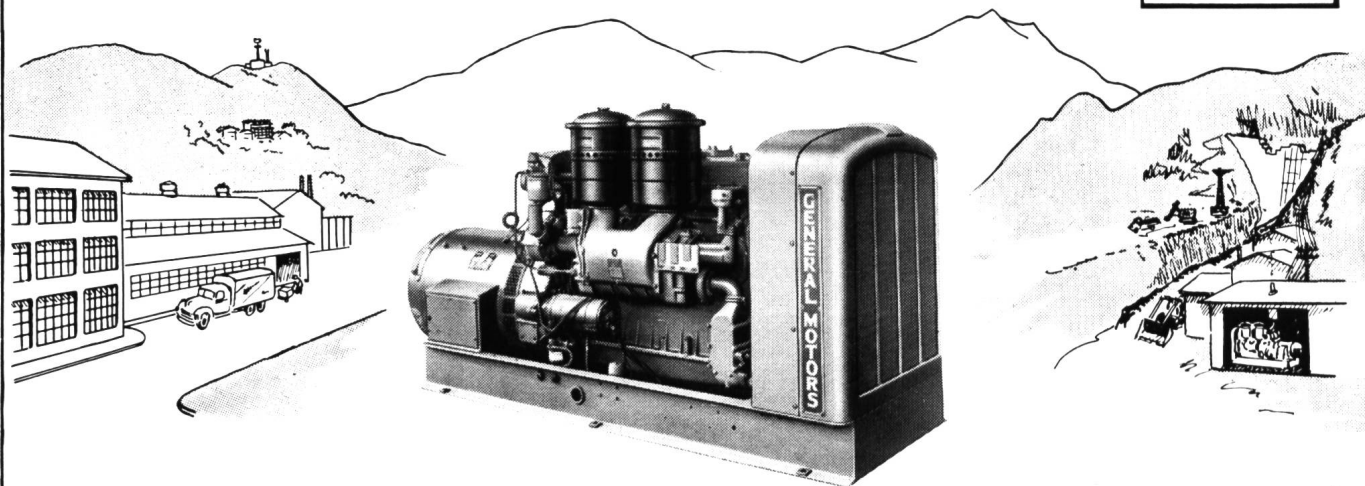
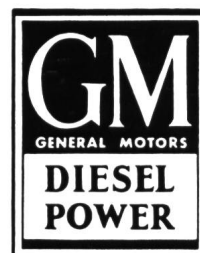
Maschinenfabrik JONNERET AG, Genf



Generator-Aggregate

25 - 35 - 50 - 75 - 125 und 175 kW Wechselstrom oder Gleichstrom

Mit Kühler oder Wärmeaustauscher, separater oder aufgebauter Schalttafel, auf Wunsch mit automatischer Anlaßvorrichtung. Geringer Raumbedarf und große Zuverlässigkeit.



3/54

Für Auskunft, Offerten, Revisionen und Ersatzteile steht immer zur Verfügung:

DIESEL-ABTEILUNG **GENERAL MOTORS SUISSE S. A. BIEL** TEL. (032) 2 61 61

Seit mehreren Jahrzehnten stellen wir Drähte und Kabel für elektrotechnische Zwecke her, vom haardünnen Leiter für die feinsten Apparate bis zum dicken Flachprofil zur Verwendung im Großmaschinenbau. Durch die Lieferung hochwertiger Qualitätsprodukte haben wir so unsern Teil beigetragen zur heutigen Entwicklung der Elektrizitätsanwendung. Die dabei gesammelte reiche Erfahrung in der Herstellung und Verwendung der verschiedenen Leitertypen steht unserer Kundschaft jederzeit zur Verfügung. Tel. (064) 8 42 36.



WILDEGG

KUPFERDRAHT-JSOLIERWERK
AKT.-GES. WILDEGG



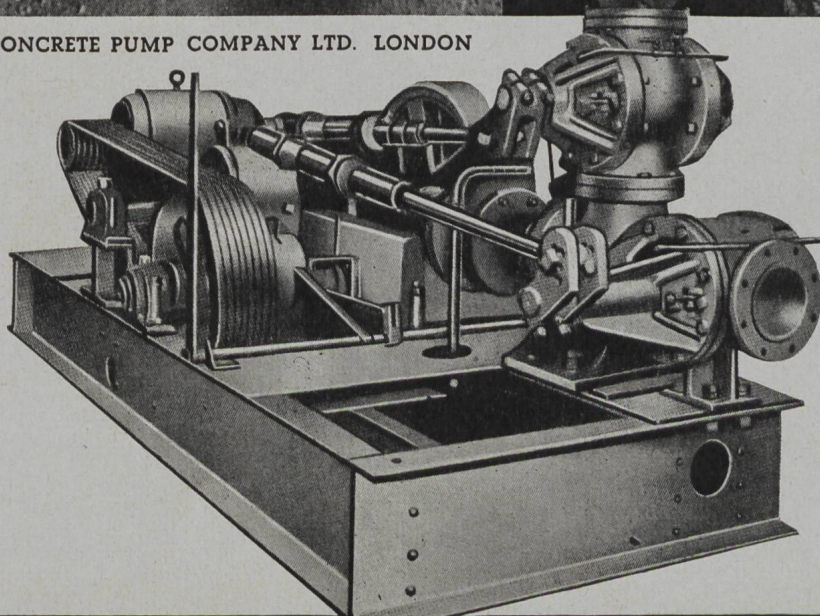
BRUN & CO. AG.
NEBIKON/LU
TEL. 062 95112



PUMPCRET BETONPUMPE

EIN FABRIKAT DER CONCRETE PUMP COMPANY LTD. LONDON

BEI
HOCHBAUTEN
MIT
ERFOLG
EINGESETZT.
FÜR
STOLLENBAU
SEIT
JAHREN
BEWÄHRT.



PUMPCRET. DIE LEISTUNGSFÄHIGSTE, BETRIEBSSICHERE UND TROTZDEM PREISWERTESTE BETONPUMPE.



Isolier Probleme löst

unsere Firma in zweckmäßigster Art. Wir sind dazu besonders befähigt, weil uns die Entwicklung verschiedenartiger Isoliermaterialien wie Resocel, Resofil, Lignocel und Vetresit, sowie dauernde Laboratoriumsversuche gewaltige Erfahrungen vermittelt. Wer seine Isolierprobleme beim Bau von Generatoren, Transformatoren, Schaltern, Apparaten usw. mit uns durcharbeitet, ist gut beraten.

M I C A F I L A G Z Ü R I C H

MICAFIL

MD

Elektroisolationen Durchführungen Resoformpreßteile Nepolinkondensatoren
Hochspannungsprüfgeräte Maschinen für Elektrowicklereien Hochvakuum-pumpen