

Zeitschrift: Wasser- und Energiewirtschaft = Cours d'eau et énergie
Herausgeber: Schweizerischer Wasserwirtschaftsverband
Band: 46 (1954)
Heft: 11

Werbung

Nutzungsbedingungen

Die ETH-Bibliothek ist die Anbieterin der digitalisierten Zeitschriften auf E-Periodica. Sie besitzt keine Urheberrechte an den Zeitschriften und ist nicht verantwortlich für deren Inhalte. Die Rechte liegen in der Regel bei den Herausgebern beziehungsweise den externen Rechteinhabern. Das Veröffentlichen von Bildern in Print- und Online-Publikationen sowie auf Social Media-Kanälen oder Webseiten ist nur mit vorheriger Genehmigung der Rechteinhaber erlaubt. [Mehr erfahren](#)

Conditions d'utilisation

L'ETH Library est le fournisseur des revues numérisées. Elle ne détient aucun droit d'auteur sur les revues et n'est pas responsable de leur contenu. En règle générale, les droits sont détenus par les éditeurs ou les détenteurs de droits externes. La reproduction d'images dans des publications imprimées ou en ligne ainsi que sur des canaux de médias sociaux ou des sites web n'est autorisée qu'avec l'accord préalable des détenteurs des droits. [En savoir plus](#)

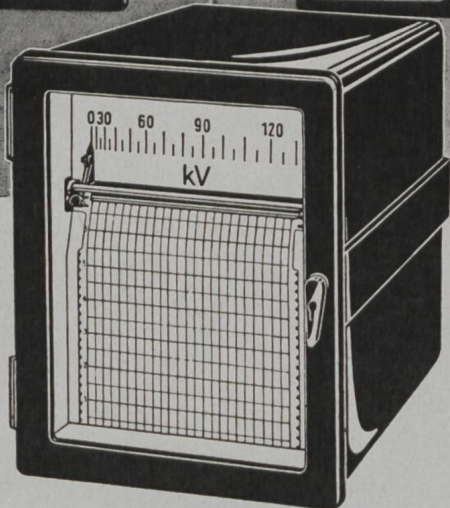
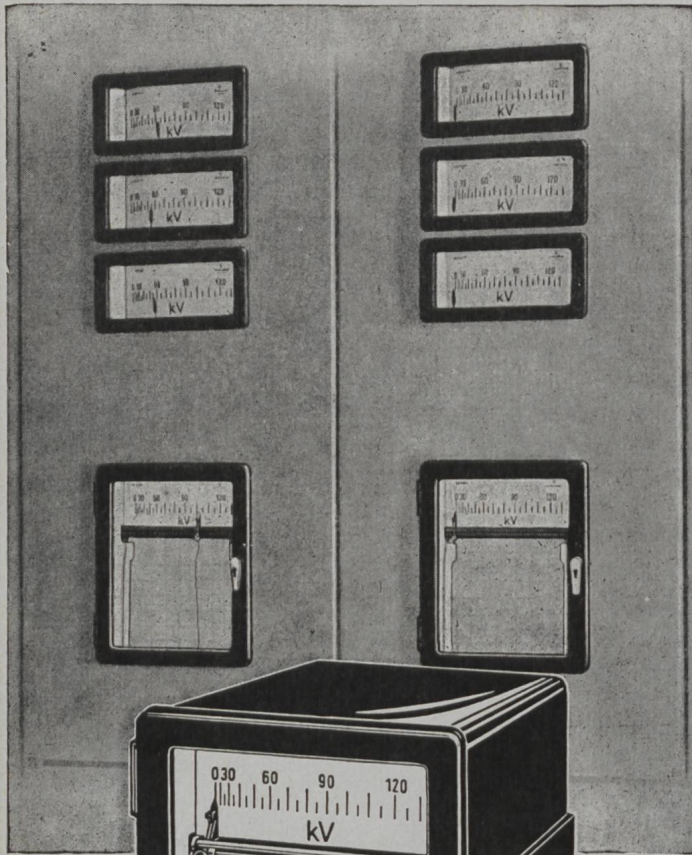
Terms of use

The ETH Library is the provider of the digitised journals. It does not own any copyrights to the journals and is not responsible for their content. The rights usually lie with the publishers or the external rights holders. Publishing images in print and online publications, as well as on social media channels or websites, is only permitted with the prior consent of the rights holders. [Find out more](#)

Download PDF: 18.04.2026

ETH-Bibliothek Zürich, E-Periodica, <https://www.e-periodica.ch>

SIEMENS
MESSTECHNIK



MS 31

Übersichtliche Gliederung

der Tafeln ist eine Hauptforderung beim Bau von Schaltwarten.

SIEMENS-TINTENSCHREIBER

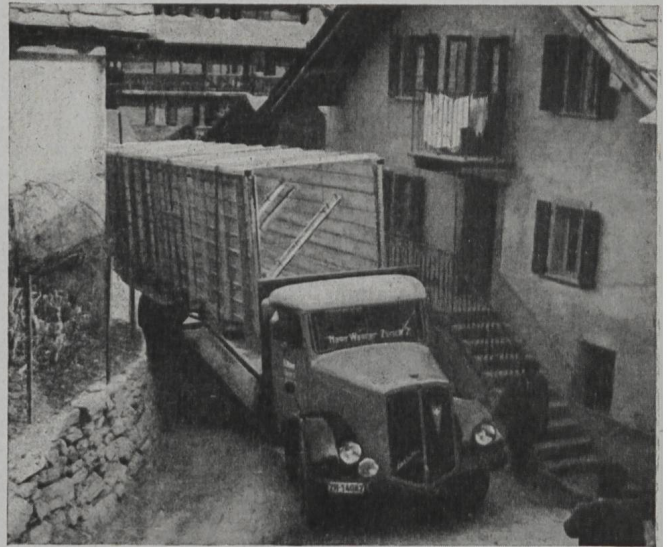
lassen sich gut in Tafeln anordnen, weil sie raumsparend und formschön zugleich sind.

In verschiedenen Bauformen stehen sie als Ein- und Mehrbereichsschreiber zur Verfügung.

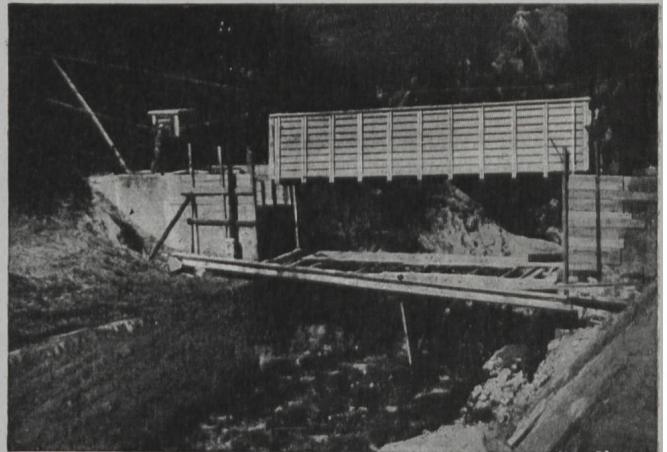
Prospekte und ausführliche Angaben durch die Generalvertretung

SIEMENS ELEKTRIZITÄT SERZEUGNISSE AG
ZÜRICH LAUSANNE

ANTICORODAL-



KONSTRUKTIONEN



IM WASSERBAU

Aquädukt Zentrale Sauterôt des Borgne-Werkes aus Anticorodalprofilen. Auflagerdistanz 10,6 m, Breite 1,7 m, Höhe 2,0 m, Tragfähigkeit 35 Tonnen. Vorfabriziert durch Firma Alb. Aeberli, Metallbau, Zürich. Transportdauer 15 Stunden, betriebsfertig montiert in 5 Stunden.

Materiallieferung und Beratung durch

ALUMINIUM-INDUSTRIE AG. **CHIPPIS**

Zentralverwaltung Lausanne, Telefon (021) 26 43 21

NORDOSTSCHWEIZERISCHE KRAFTWERKE AG BADEN

Die NOK sind eine Gemeinschaftsunternehmung der Kantone

Zürich Aargau Thurgau Schaffhausen St. Gallen/Appenzell Glarus Zug

Sie versorgen über eine Million Einwohner der Nordostschweiz mit der notwendigen elektrischen Energie

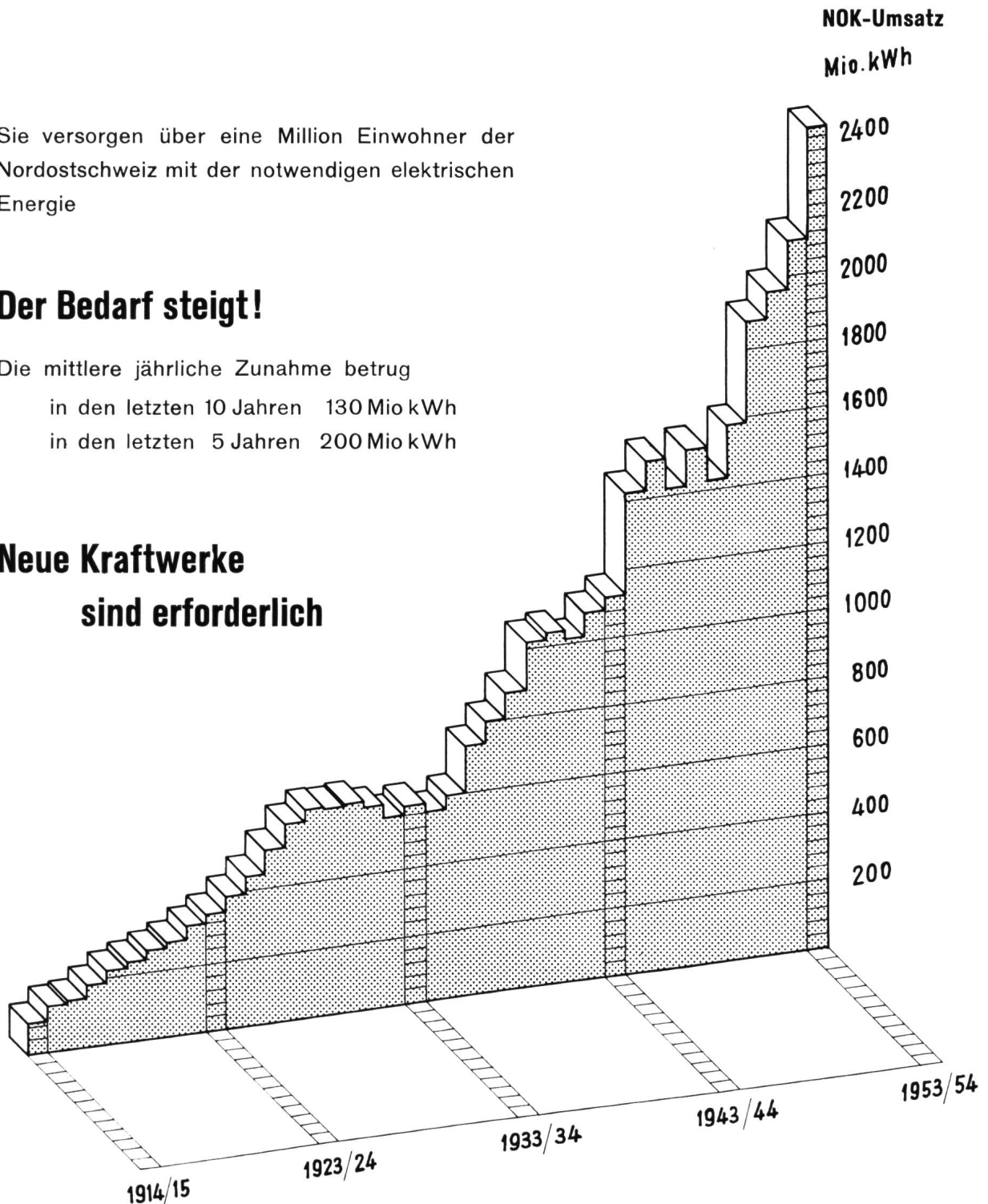
Der Bedarf steigt!

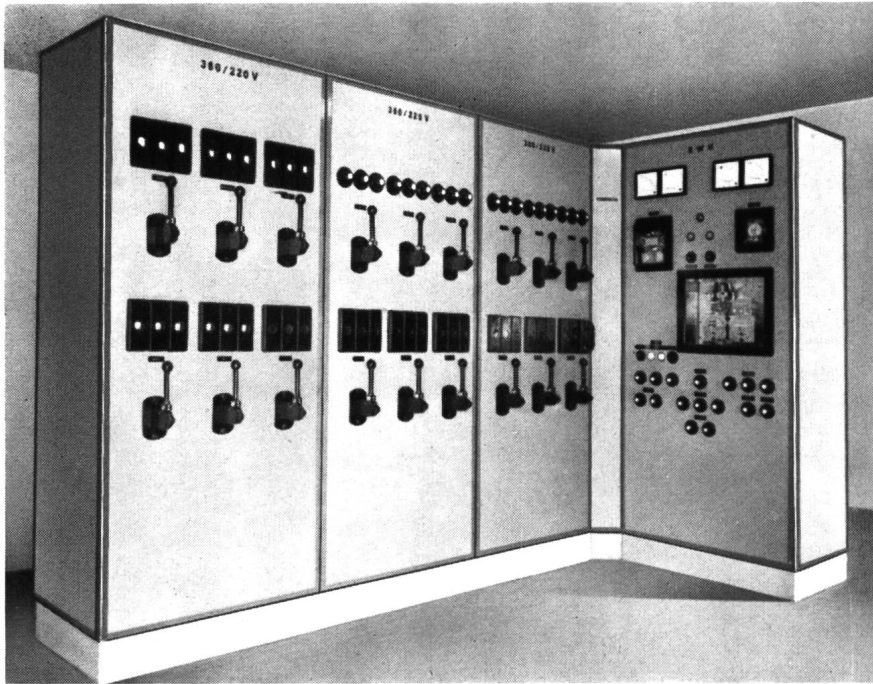
Die mittlere jährliche Zunahme betrug

in den letzten 10 Jahren 130 Mio kWh

in den letzten 5 Jahren 200 Mio kWh

Neue Kraftwerke sind erforderlich





**Verteilanlagen
Steuerpulte
Kommandoräume
Trafostationen**

betriebsicher
zweckmäßig
formschön

Unsere langjährigen Erfahrungen und unser vielseitiger, anpassungsfähiger, hervorragend eingerichteter Betrieb stehen zu Ihrer Verfügung

STÖRI & CO WÄDENSWIL

Fabrik elektrischer Apparate und Schaltanlagen

Telephon (051) 95 74 33 / 34

WASSERSCHADENVERSICHERUNG

für

ELEKTRIZITÄTSWERKE

als notwendige Ergänzung der
Elementarschadenhaftung der Feuerversicherer



Generalagentur Jean Hedinger

ZÜRICH Bahnhofstraße 81 Telephon (051) 25 12 24

Wasser- und Energiewirtschaft

Cours d'eau et énergie

Schweizerische Monatsschrift für Wasserrecht, Wasserbau, Wasserkraftnutzung, Energiewirtschaft, Gewässerschutz und Binnenschifffahrt. Offizielles Organ des Schweizerischen Wasserwirtschaftsverbandes und seiner Gruppen: Reußerband, Associazione Ticinese di Economia delle Acque, Verband Aare-Rheinwerke, Linth-Limmatverband, Rheinverband, Aargauischer Wasserwirtschaftsverband, des Rhone-Rheinschiffahrtsverbandes und der Commission Centrale pour la navigation du Rhin. Beilage: Rhone-Rhein.

Revue mensuelle suisse traitant de la législation sur l'utilisation des eaux, des constructions hydrauliques, de la mise en valeur des forces hydrauliques, de l'économie énergétique, de la protection des cours d'eau et de la navigation fluviale. Organe officiel de l'Association suisse pour l'aménagement des eaux et de ses groupes, de l'Association suisse pour la navigation du Rhône au Rhin et de la Commission centrale pour la navigation du Rhin. En supplément régulier: Rhône-Rhin.

Redaktion: G. A. Töndury, dipl. Bau-Ing. ETH, Generalsekretär des Schweizerischen Wasserwirtschaftsverbandes, St. Peterstraße 10, Zürich 1, Telefon (051) 23 31 11, Telegramm-Adresse: Wasserverband Zürich

Verlag, Administration und Inseraten-Aannahme: Guggenbühl & Huber Verlag, Hirschengraben 20, Zürich 1, Telefon (051) 32 34 31,

Postcheck-Adresse: «Wasser- und Energiewirtschaft» Nr. VIII 8092 Zürich.

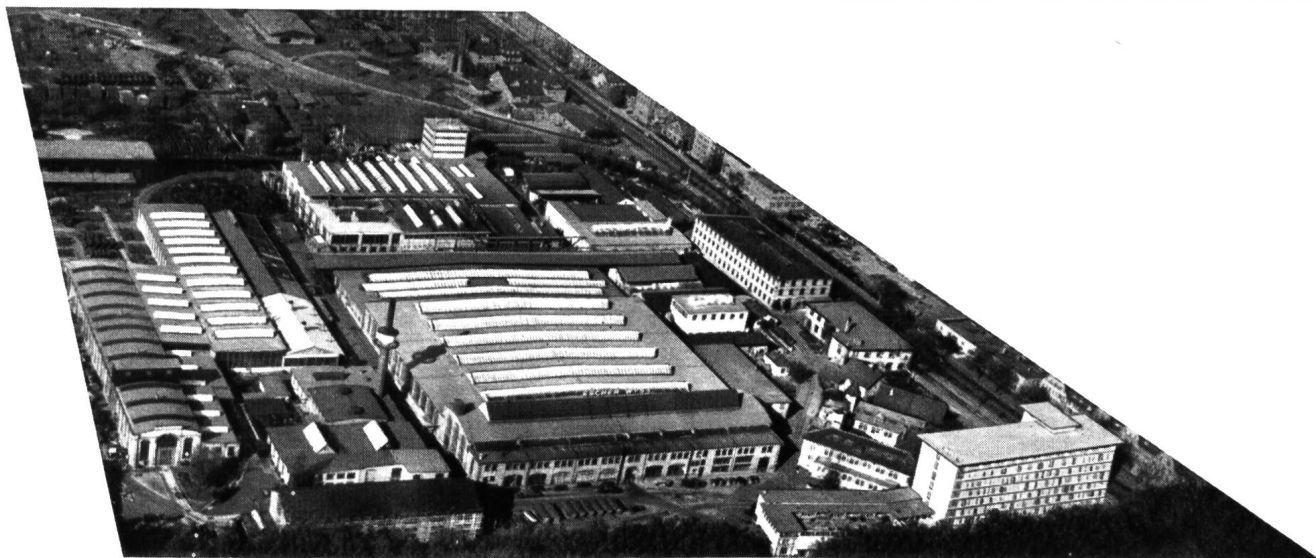
Abonnement: 12 Monate Fr. 24.—, 6 Monate Fr. 12.50; für das Ausland Fr. 4.— Portozuschlag pro Jahr. Einzelpreis des Heftes Fr. 3.— plus Porto

Druck: City-Druck AG, Zürich 1.

November 1954 - 46. Jahrgang / Novembre 1954 - 46e année

Inhalt - Sommaire: Zur Initiative um Rheinau — Kraftwerk Rheinau — Bundesrat, Kraftwerk Rheinau und Rheinau-Initiative — Die eidgenössischen Räte zur Rheinau-Initiative — Schweizerischer Wasserwirtschaftsverband — Niederschlag und Temperatur im Juli, August und September 1954 — Rhône-Rhin/Rhone-Rhein: Zum Kraftwerkbau Rheinau — Position de notre Association à l'égard de l'initiative de Rheinau — Generalversammlung SRRS — Assemblée générale ASRR.

ESCHER WYSS



ALLE TURBOMASCHINEN

Wasserturbinen
Dampfturbinen
Gasturbinen
Turbopumpen
Turbokompressoren
Eindampfanlagen
Industriezentrifugen

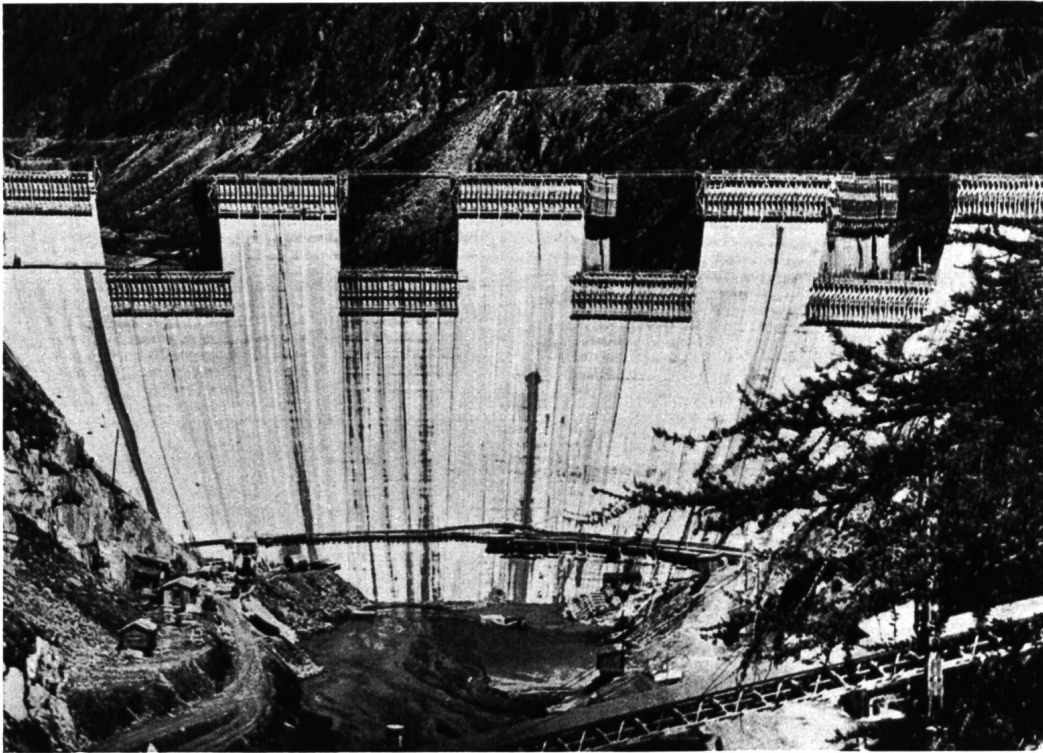
Wärmepumpen
Kältemaschinen
Dampfkessel
Zementmaschinen
Gießereierzeugnisse
Kesselschmiede- und
Rohrschlossereiarbeiten

ESCHER WYSS AG ZÜRICH TEL. (051) 4201 20

FRIOPLAST

auch

für Sambuco



Beim Bau der Staumauer Sambuco der Maggia-Kraftwerke AG wird für den Vorsatzbeton FRIOPLAST als Betonzusatz verwendet.

Ueber 40 Staumauern mit FRIOPLAST-Beton

FRIOPLAST erhöht die Frostbeständigkeit, die Wasserdichtigkeit und die Festigkeit des Betons.



Kaspar Winkler & Co.

Fabrik für chemische Baustoffe Telephone 525343 Zürich 48