

Zeitschrift: Wasser- und Energiewirtschaft = Cours d'eau et énergie
Herausgeber: Schweizerischer Wasserwirtschaftsverband
Band: 46 (1954)
Heft: 10

Werbung

Nutzungsbedingungen

Die ETH-Bibliothek ist die Anbieterin der digitalisierten Zeitschriften auf E-Periodica. Sie besitzt keine Urheberrechte an den Zeitschriften und ist nicht verantwortlich für deren Inhalte. Die Rechte liegen in der Regel bei den Herausgebern beziehungsweise den externen Rechteinhabern. Das Veröffentlichen von Bildern in Print- und Online-Publikationen sowie auf Social Media-Kanälen oder Webseiten ist nur mit vorheriger Genehmigung der Rechteinhaber erlaubt. [Mehr erfahren](#)

Conditions d'utilisation

L'ETH Library est le fournisseur des revues numérisées. Elle ne détient aucun droit d'auteur sur les revues et n'est pas responsable de leur contenu. En règle générale, les droits sont détenus par les éditeurs ou les détenteurs de droits externes. La reproduction d'images dans des publications imprimées ou en ligne ainsi que sur des canaux de médias sociaux ou des sites web n'est autorisée qu'avec l'accord préalable des détenteurs des droits. [En savoir plus](#)

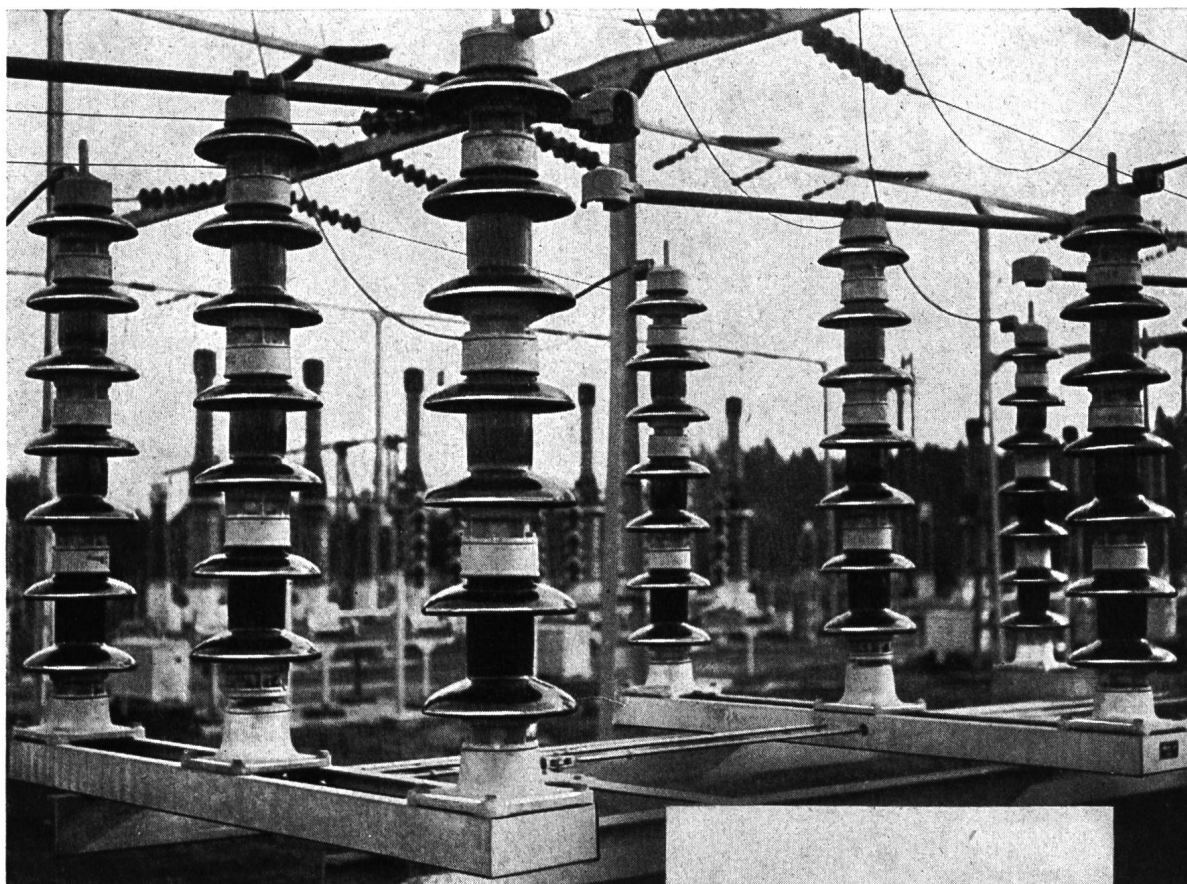
Terms of use

The ETH Library is the provider of the digitised journals. It does not own any copyrights to the journals and is not responsible for their content. The rights usually lie with the publishers or the external rights holders. Publishing images in print and online publications, as well as on social media channels or websites, is only permitted with the prior consent of the rights holders. [Find out more](#)

Download PDF: 08.01.2026

ETH-Bibliothek Zürich, E-Periodica, <https://www.e-periodica.ch>

Schaltanlagen für Hoch- und Niederspannung



für Innenraum und Freiluft, inkl. Lieferung der Eisengerüste und der Leitungsarmaturen, sowie vollständige Montage dieser Anlagen.

SCHALTAFELN UND SCHALTPULTE

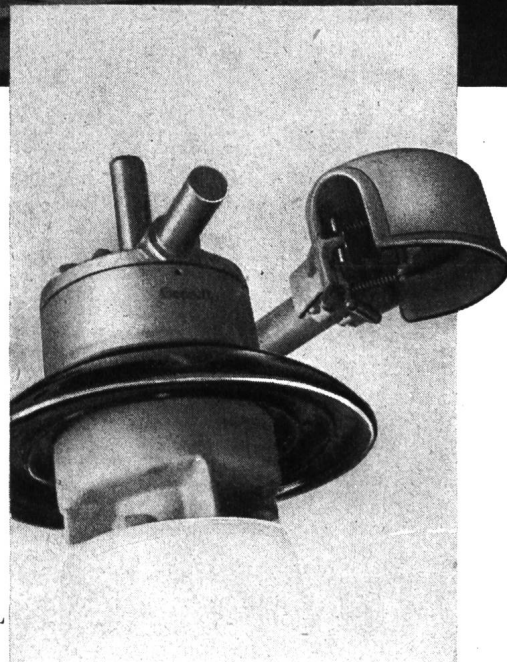
für Kraftwerke und Transformatorenstationen.

Stromverteilanlagen für industrielle Betriebe, Spitäler und Grossverbraucher.

Wir liefern als Spezialität:

TRENNSCHALTER für alle Stromstärken und Spannungen bis 380 kV, mit Hand-, Motor- oder Druckluftantrieb.

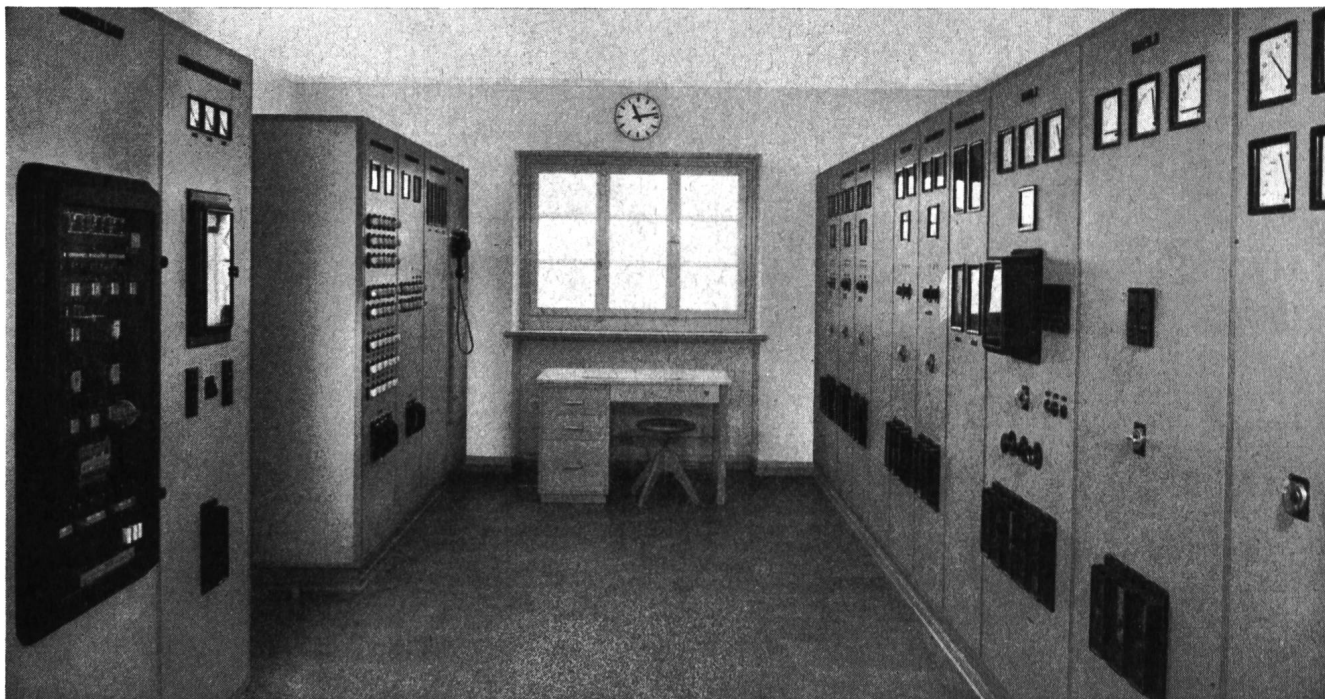
WASSERBELASTUNGSWIDERSTÄNDE für alle Leistungen. ERDUNGSMATERIAL



Alpha A-G.

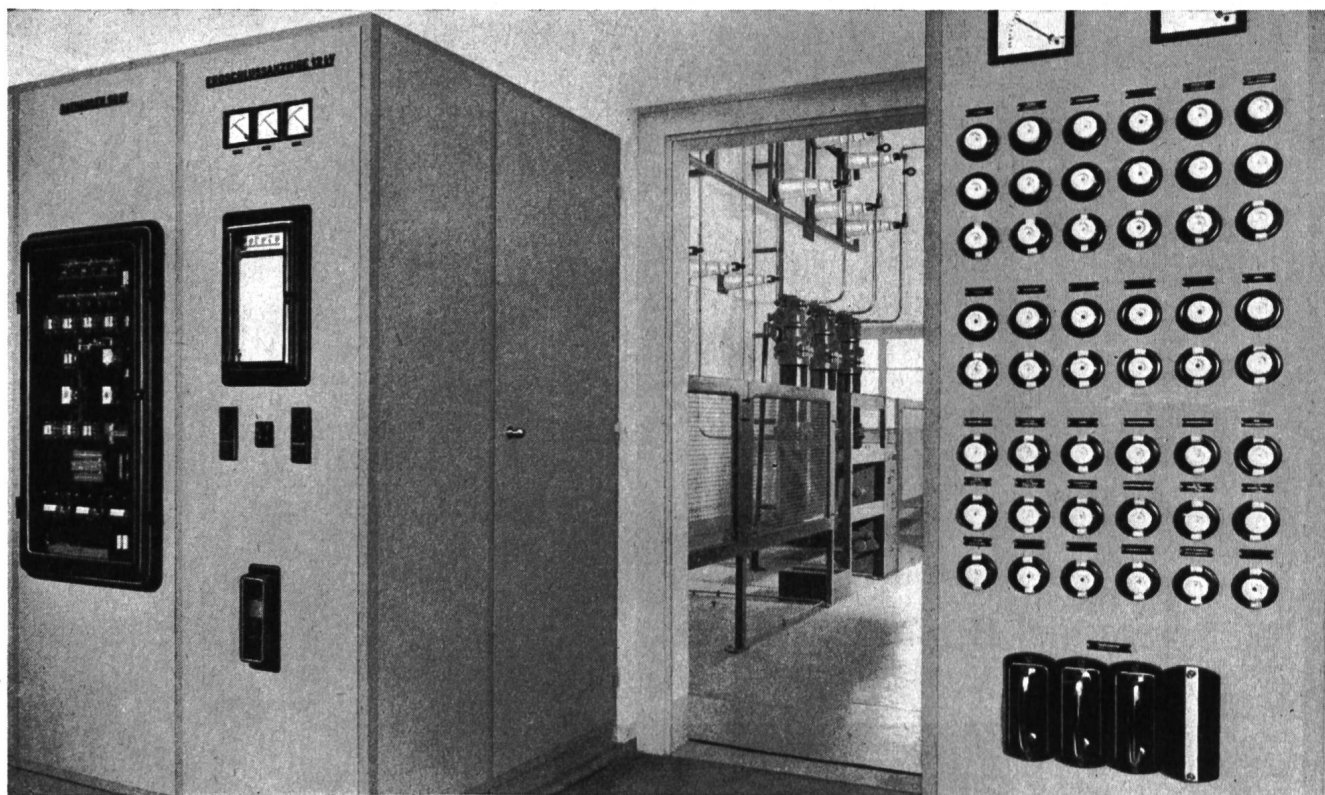
NIDAU / BIEL

Tél. (032) 2 46 92 - 2 46 93
WERKSTÄTTE FÜR ELEKTR.
U. MECH. KONSTRUKTIONEN



**Kommandoräume,
komplette Schalt-, Verteil- und Steueranlagen**

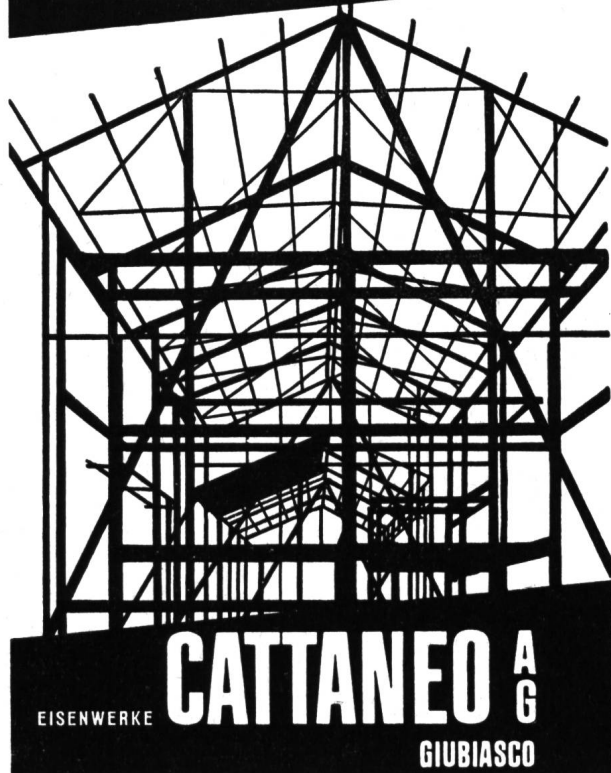
**Anlagen für die Wasserwirtschaft:
Regulier-, Registrier- und Meßanlagen. Pumpensteuerungen.
Betriebswarten. Misch-, Dosierungs- und Kläranlagen.**



WEBER AG, EMMENBRÜCKE (LU)

Abt. Wasserversorgungs- und Schaltanlagen
Telephon (041) 5 22 47 - 49

Stahlbau



EISENWERKE

CATTANEO AG

GIUBIASCO

Abteilung Eisen- und Stahlbau

Für den Stollenbau



Die bewährten Original MSA-

SCHUTZHELME 380 g schwer, aus zähstem Kunstharz, verstärkt, mit und ohne Lampenhalter

HEMLAMPEN mit Original-«Edison»-Eisen-Nickel-Batterien, Gürtel und sämtlichem Zubehör

BATTERIE-AUFLADESTATIONEN

Zahlreiche Referenzen auch in der Schweiz

Ab Lager lieferbar

Generalvertretung • Technische Beratung • Ersatzteillager

MAVEG AG Mattenstraße 135
Tel. (032) 2 15 51 **BIEL**



J. VALLASTER & Co

LUZERN Maihofstraße 1

Hoch- und Tiefbau

Industriebau

Stollenbau

Brückenbau

Straßenbau

*Automatische
Pumpensteuerungen*



mit Kabel
ohne Kabel
mit Tonfrequenz

Bevor Sie den Kostenvoranschlag für eine Wasserversorgungsanlage genehmigen, lassen Sie sich unverbindlich durch uns beraten. Es wird zu Ihrem Vorteil sein.

SAUTER

FR. SAUTER AG., FABRIK EL. APP., BASEL

STOPPANI

B E R N

PENDEL

Apparate zur Kontrolle der
Deformation von
Staumauern
(System Juillard)

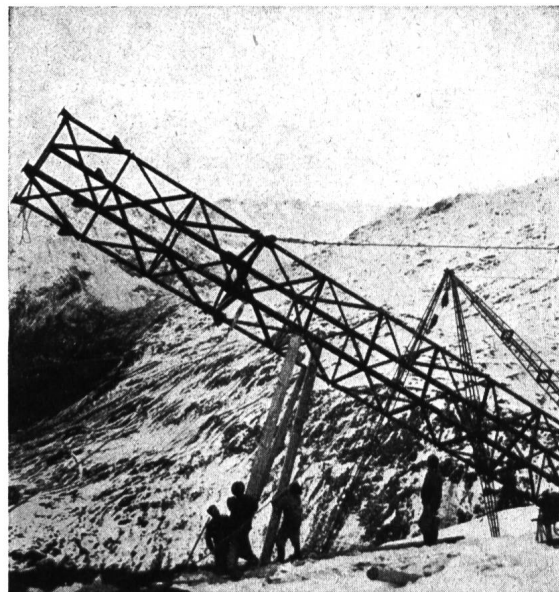
Wassermeßflügel

Mit offenem und geschlossenem
Kontaktsystem

Impulszähler, Läutwerke, Stangen,
Flügelböcke, Kabelwinden

Limnigraphen

STOPPANI



Eisenkonstruktionen und Blecharbeiten aller
Art, Brücken, Masten, Dachkonstruktionen,
Eisen-Fenster usw.

PAUL WEBER, EISENBAU

Seewen-Schwyz

Telefon (043) 3 10 70



SWISSBORING

SCHWEIZ. TIEFBOHR- UND BODENFORSCHUNGS-AG

Limmatquai 18 **ZÜRICH** Tel. (051) 32 83 76

Stump, BOHR AG

Spezialarbeiten des Tiefbaues

Zürich

Mühlebachstraße 8

Tel. (051) 34 54 66

Bern

Kapellenstraße 22

Tel. (031) 2 46 22



Rammsondierungen

Sondierbohrungen

Kernbohrungen

Zementinjektionen

Tongel- und chemische Injektionen

Grundwasserfassungen