

**Zeitschrift:** Wasser- und Energiewirtschaft = Cours d'eau et énergie  
**Herausgeber:** Schweizerischer Wasserwirtschaftsverband  
**Band:** 46 (1954)  
**Heft:** 9

## **Werbung**

### **Nutzungsbedingungen**

Die ETH-Bibliothek ist die Anbieterin der digitalisierten Zeitschriften auf E-Periodica. Sie besitzt keine Urheberrechte an den Zeitschriften und ist nicht verantwortlich für deren Inhalte. Die Rechte liegen in der Regel bei den Herausgebern beziehungsweise den externen Rechteinhabern. Das Veröffentlichen von Bildern in Print- und Online-Publikationen sowie auf Social Media-Kanälen oder Webseiten ist nur mit vorheriger Genehmigung der Rechteinhaber erlaubt. [Mehr erfahren](#)

### **Conditions d'utilisation**

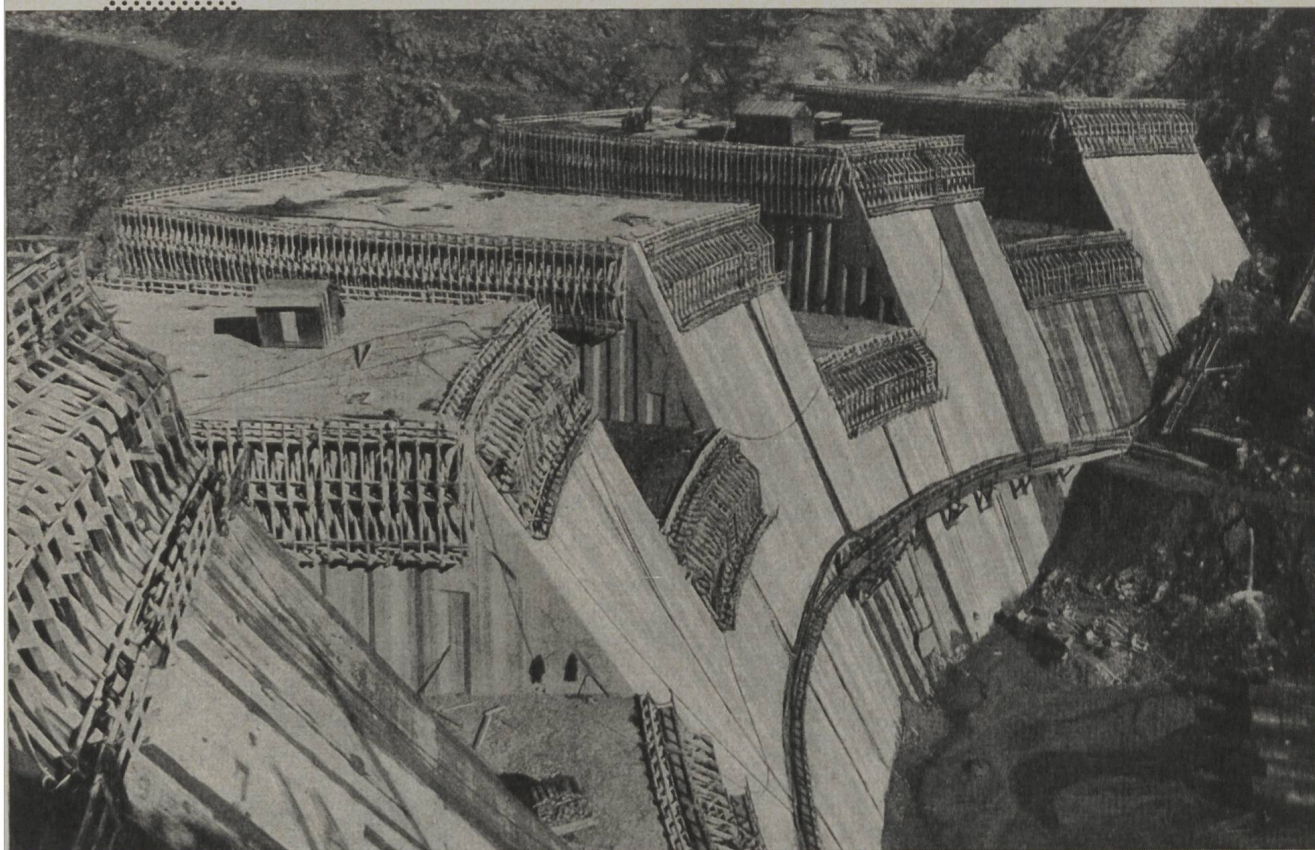
L'ETH Library est le fournisseur des revues numérisées. Elle ne détient aucun droit d'auteur sur les revues et n'est pas responsable de leur contenu. En règle générale, les droits sont détenus par les éditeurs ou les détenteurs de droits externes. La reproduction d'images dans des publications imprimées ou en ligne ainsi que sur des canaux de médias sociaux ou des sites web n'est autorisée qu'avec l'accord préalable des détenteurs des droits. [En savoir plus](#)

### **Terms of use**

The ETH Library is the provider of the digitised journals. It does not own any copyrights to the journals and is not responsible for their content. The rights usually lie with the publishers or the external rights holders. Publishing images in print and online publications, as well as on social media channels or websites, is only permitted with the prior consent of the rights holders. [Find out more](#)

**Download PDF:** 23.02.2026

**ETH-Bibliothek Zürich, E-Periodica, <https://www.e-periodica.ch>**



Staumauer Sambuco der Maggia-Kraftwerke AG, Locarno. Betonierung mit Zusatz von BARRA-55-Vinsol.

# BARRA 55 VINSOL

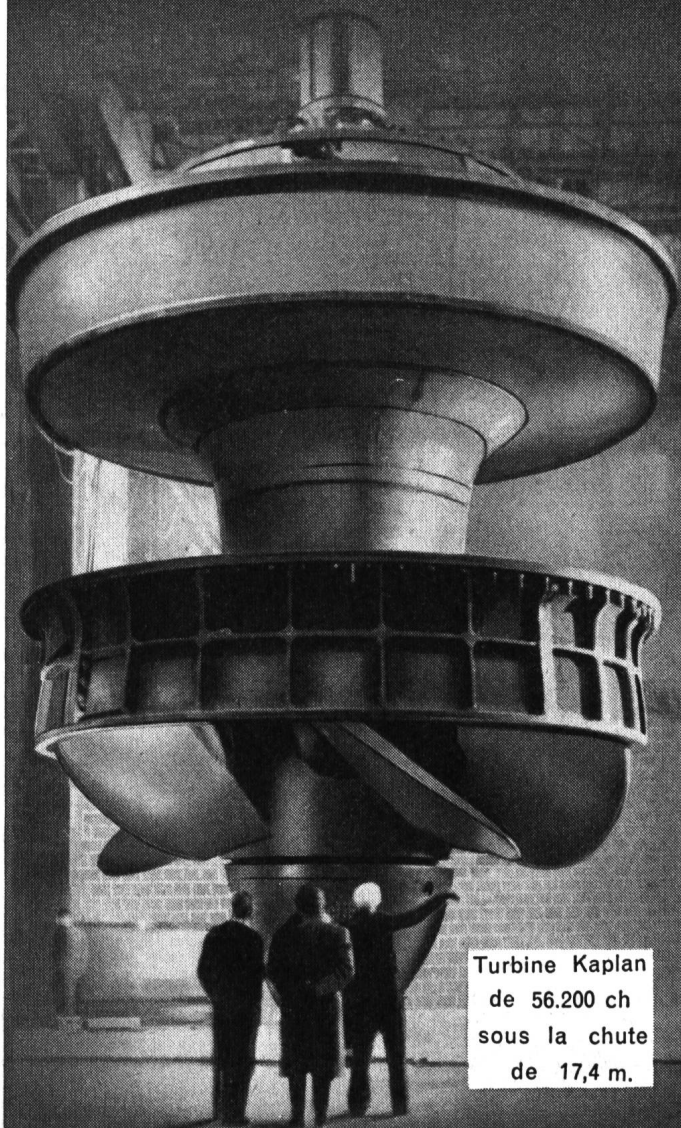
Dieser auf Vinsol-Basis aufgebaute Luftporenbetonzusatz erhöht die Plastizität und Verarbeitbarkeit des Frischbetons, sowie die Wasserdichtigkeit und Frostbeständigkeit des fertigen Bauwerkes ohne die Druckfestigkeit zu beeinflussen. Bei Pump- und Druckbeton ergeben sich keine Verstopfer und kein Entmischen. BARRA-55-Vinsol wird heute hauptsächlich für Staumauern verwendet, dann aber auch für Stollen- und Kanalverkleidungen, Böschungsplatten sowie im Brücken- und Hochbau.

## MEYNADIER

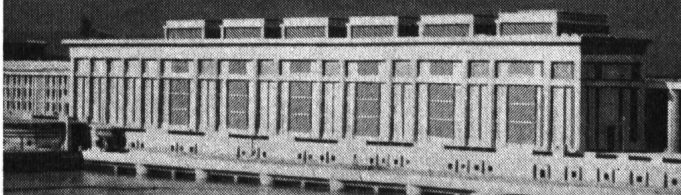
MEYNADIER & CIE. AG, ZÜRICH und BERN



# TURBINES HYDRAULIQUES



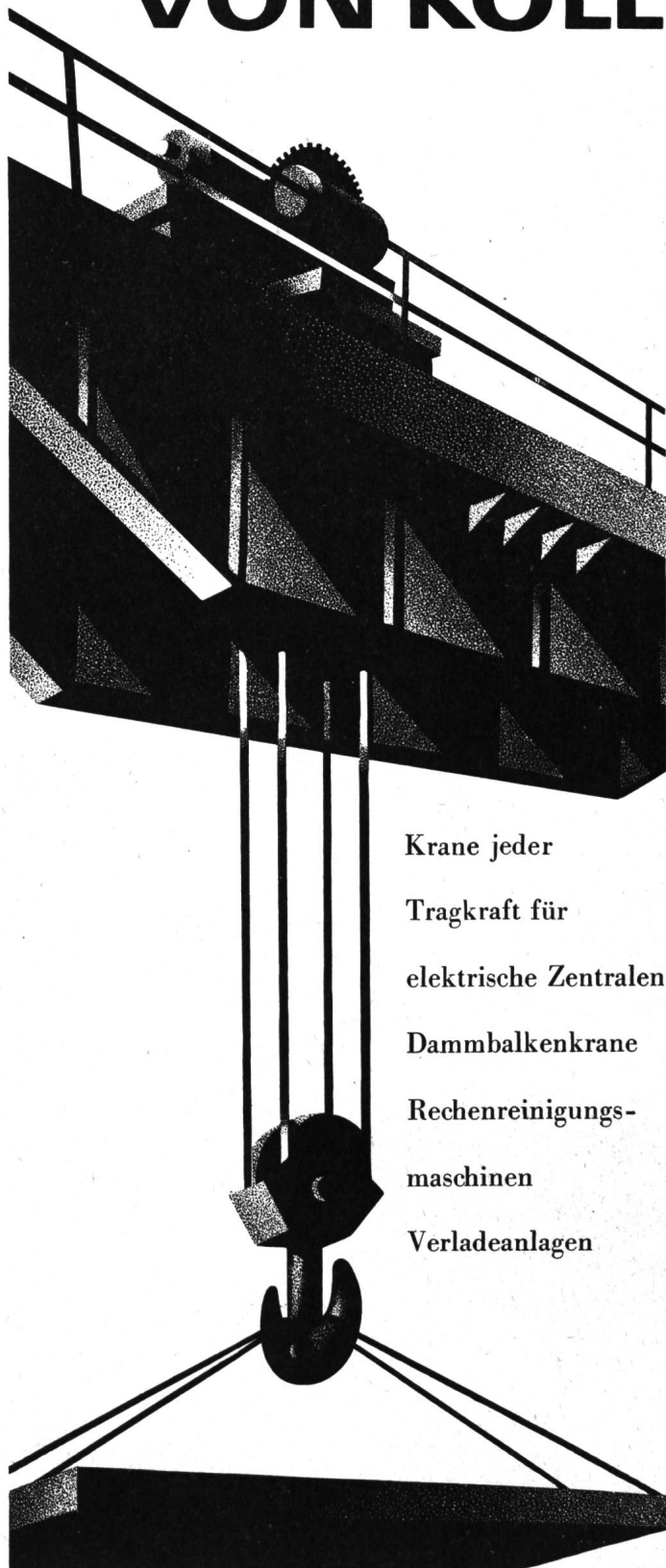
Turbine Kaplan  
de 56.200 ch  
sous la chute  
de 17,4 m.



## CHARMILLES

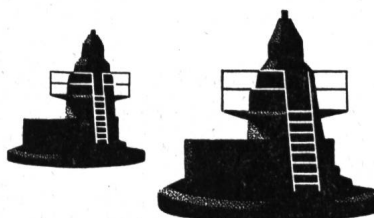
ATELIERS DES CHARMILLES S.A.  
GENÈVE

# VON ROLL

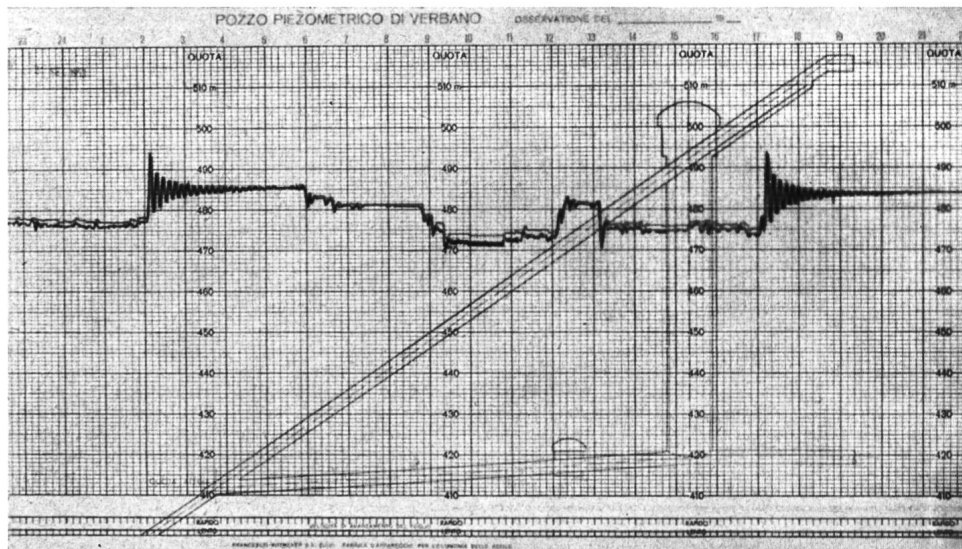


Krane jeder  
Tragkraft für  
elektrische Zentralen.  
Dammbalkenkrane  
Rechenreinigungs-  
maschinen  
Verladeanlagen

959



Gesellschaft  
der Ludw. von Roll'schen  
Eisenwerke AG.  
Werk Bern



## Officine Idroelettriche della Maggia, Locarno / Centrale di Verbano 128 000 kVA

Abschnitt vom ablaufenden Registrierstreifen des kombinierten Empfängers für das Wasserschloß.

Auf dem durchsichtigen Papier sind auf der Vorderseite die Spiegelschwankungen im Schrägschacht mit roter, auf der Rückseite die Schwankungen im Vertikalschacht mit blauer Tinte registriert. Der Querschnitt des Wasserschlosses ist dem Papierband aufgedruckt.

Normaler Papiervorschub: 20 mm/h, im Schnellgang: 20 mm/Minute. Unten zeigt die registrierte Horizontale durch ihre Höhenlage an, ob der normale oder der schnelle Papiervorschub in Tätigkeit ist.

# FRANZ RITTMAYER AG, ZUG



«... Diese Maschine hat uns bei den Arbeiten an der 150-KV-Leitung Mörel—Airolo sehr gute Dienste geleistet. Sie half uns bei der Öffnung der Straße von All-Acqua bis Alp Cruina (1904 m ü. M.) nach 1,2 m Neuschnee und ermöglichte uns später während 3 Wochen die Offenhaltung der Straße All-Acqua—Manicorio (1741 m ü. M.) für die Transporte von Kabeln und Gittermasten, trotz weiteren Schneefällen von 80 cm bzw. 100 cm und starken Verwehungen.»

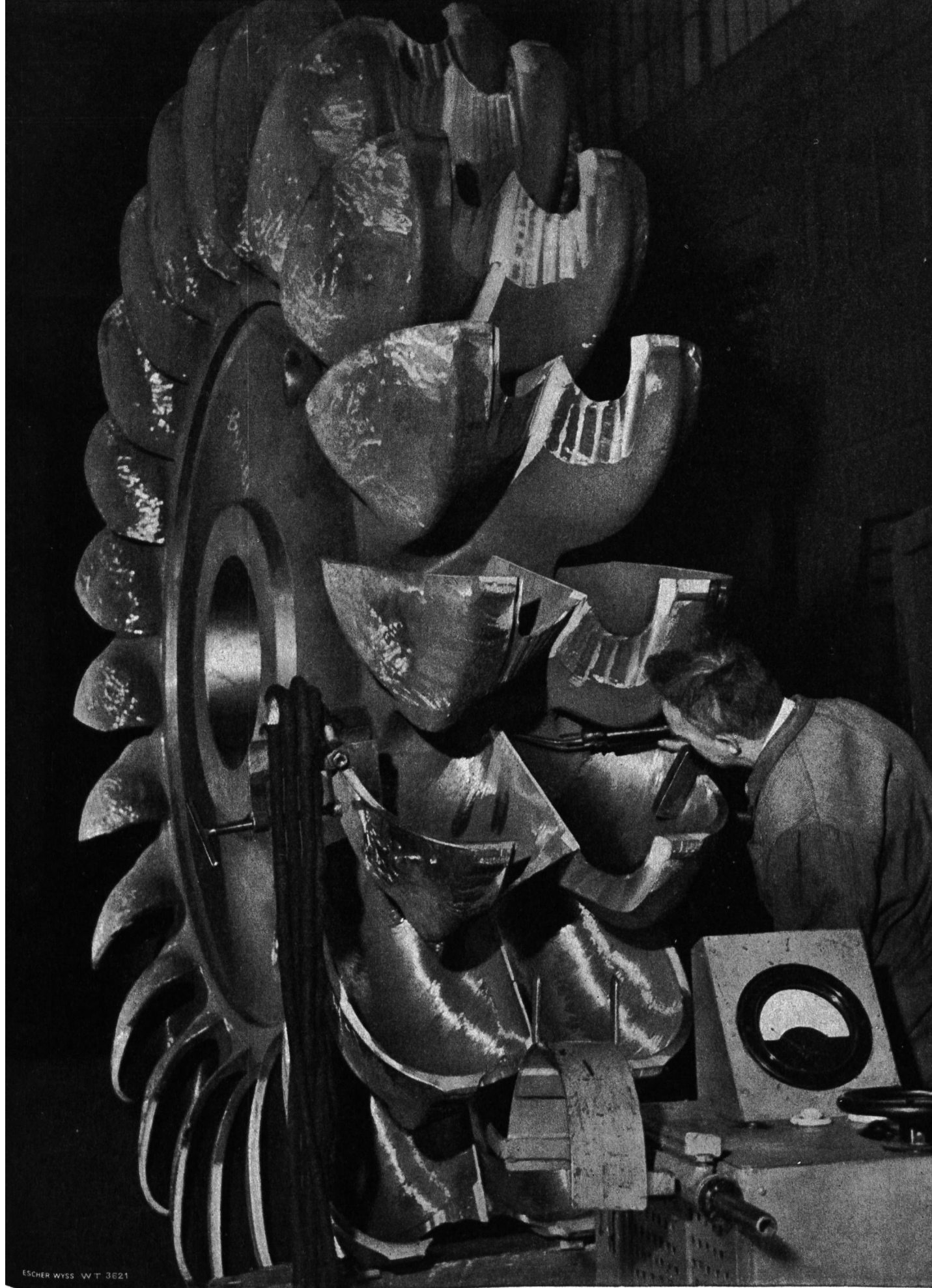
**Auch die KW Brusio setzen zum Schneeräumen die Rolba-Geräte — Kleinschneesleuder Snow-Boy und Rolba-Unimog-Sleuder — ein.**

AKTIENGESELLSCHAFT



ROLBA ZÜRICH 32 MERKURSTRASSE 34 TELEFON 051 34 3914





ESCHER WYSS WT 3621

Prüfung eines Pelton-Laufrades nach  
dem Magnetpulver-Verfahren durch di-  
rekte Durchflutung mit Wechselstrom

**ESCHER WYSS**

ZÜRICH TELEFON 420120

# WASSERSCHADENVERSICHERUNG

für

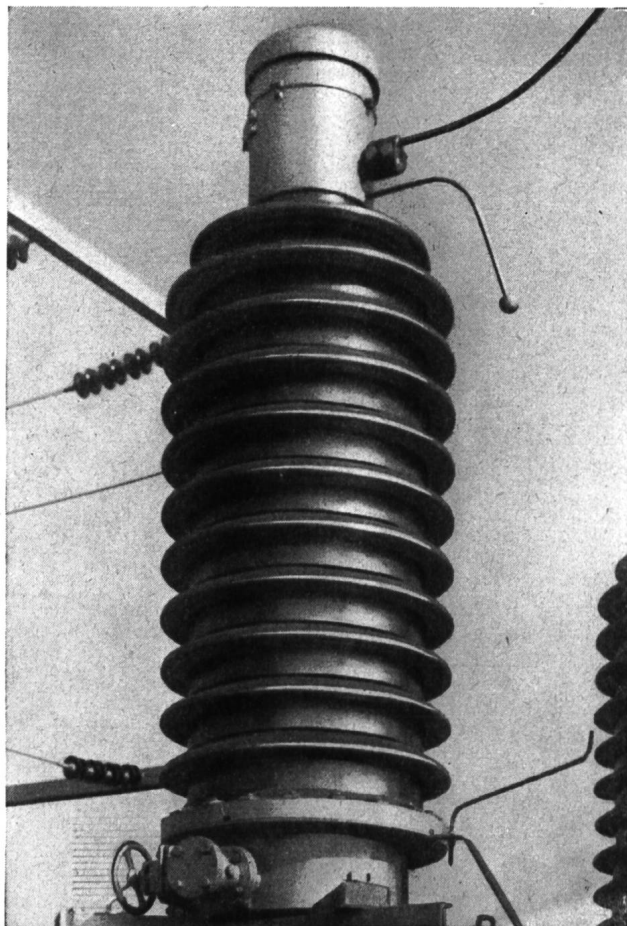
## ELEKTRIZITÄTSWERKE

als notwendige Ergänzung der  
Elementarschadenhaftung der Feuerversicherer



**Generalagentur Jean Hedinger**

**ZÜRICH** Bahnhofstraße 81 Telephon (051) 25 12 24



### Isolatoren

aus

**Embrit**

und

**Porzellan**



für Spannungen  
von 60—380 kV, mit hoher  
elektrischer und mecha-  
nischer Festigkeit für den  
**Elektroapparatebau**

Bewährt für  
ölarne Schalter, Strom-  
und Spannungswandler  
Kopplungskondensatoren,  
Durchführungen usw.

**Steinzeugfabrik Embrach AG.**  
Abt. Elektro-Isolatoren

## Wasser- und Energiewirtschaft Cours d'eau et énergie

Schweizerische Monatsschrift für Wasserrecht, Wasserbau, Wasserkraftnutzung, Energiewirtschaft, Gewässerschutz und Binnenschifffahrt. Offizielles Organ des Schweizerischen Wasserwirtschaftsverbandes und seiner Gruppen: Reußverband, Associazione Ticinese di Economia delle Acque, Verband Aare-Rheinwerke, Linth-Limmatverband, Rheinverband, Aargauischer Wasserwirtschaftsverband, des Rhone-Rheinschiffahrtsverbandes und der Commission Centrale pour la navigation du Rhin. Beilage: Rhone-Rhein.

Revue mensuelle suisse traitant de la législation sur l'utilisation des eaux, des constructions hydrauliques, de la mise en valeur des forces hydrauliques, de l'économie énergétique, de la protection des cours d'eau et de la navigation fluviale. Organe officiel de l'Association suisse pour l'aménagement des eaux et de ses groupes, de l'Association suisse pour la navigation du Rhône au Rhin et de la Commission centrale pour la navigation du Rhin. En supplément régulier: Rhône-Rhin.

**Redaktion:** G. A. Töndury, dipl. Bau-Ing. ETH, Generalsekretär des Schweizerischen Wasserwirtschaftsverbandes, St. Peterstraße 10, Zürich 1, Telephon (051) 23 31 11, Telegramm-Adresse: Wasserverband Zürich

**Verlag, Administration und Inseraten-Annahme:** Guggenbühl & Huber Verlag, Hirschengraben 20, Zürich 1, Telephon (051) 32 34 31, Postcheck-Adresse: «Wasser- und Energiewirtschaft» Nr. VIII 8092 Zürich.

**Abonnement:** 12 Monate Fr. 24.—, 6 Monate Fr. 12.50; für das Ausland Fr. 4.— Portozuschlag pro Jahr. Einzelpreis des Heftes Fr. 3.— plus Porto.

**Druck:** City-Druck AG, Zürich 1.

September 1954 - 46. Jahrgang / Septembre 1954 - 46e année

**Inhalt - Sommaire:** Die ersten fünfzig Jahre Kraftwerke Brusio 1904 bis 1954 — Neue Lagebeurteilung über Rheinau — Besuch bei den Maggia-Kraftwerken — Ausbau der Muotakraftwerke — Wasserkraftnutzung, Wasserbau — Mitteilungen aus den Verbänden; Kongresse — Auszüge aus Geschäftsberichten — Literatur — Rhône-Rhin / Rhone-Rhein: Remise au Conseil fédéral des 3 volumes des études Léman-Rhin — Die Ergebnisse der wirtschaftlichen Untersuchungen der Studienkommission des Schweiz. Rhone-Rhein-Schiffahrtsverbandes (Schluß) — Les études Léman-Rhin et la presse — Reprise des négociations franco-suisse! — Generalversammlung der Sektion Ostschweiz am 21. Mai 1954 in Zürich

### WINKELEISEN für Hochspannungsmasten



### ZORESEISEN für Kabelschutz



# COLUMETA

## COLUMETA A.G., BASEL

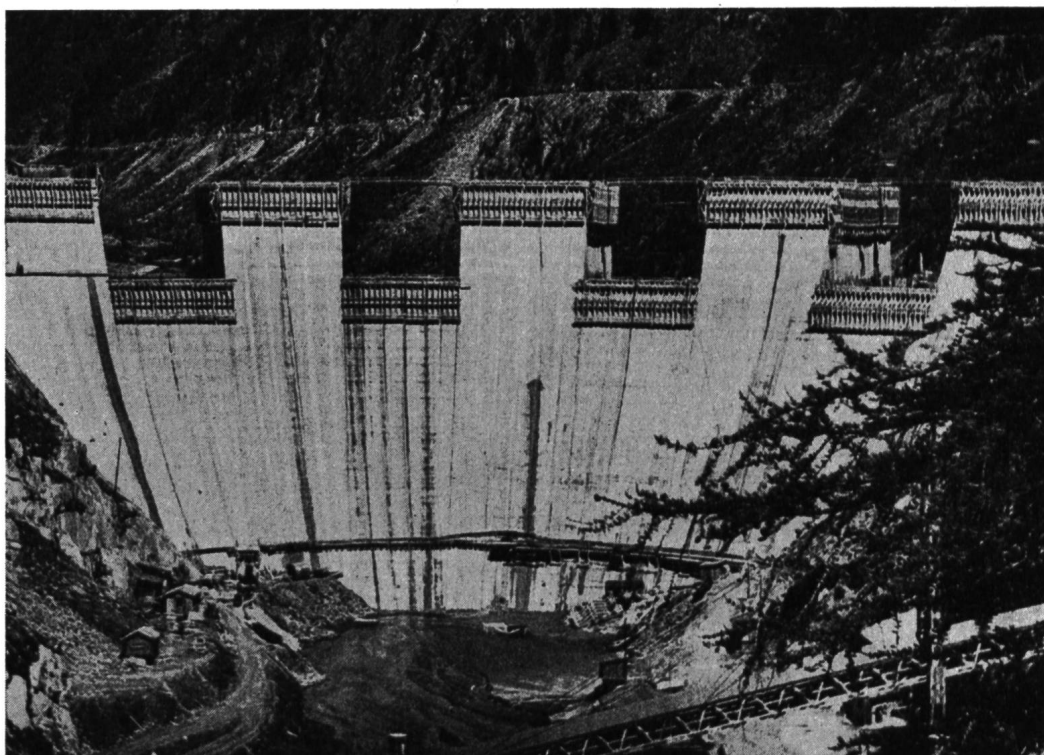
Steinenring 51 Telephon (061) 22 38 58

Verkaufsstelle der ARBED LUXEMBURG  
für die Schweiz

# **FRIOPLAST**

auch

## **für Sambuco**



Beim Bau der Staumauer Sambuco der Maggia-Kraftwerke AG wird für den Vorsatzbeton FRIOPLAST als Betonzusatz verwendet.

**Ueber 40 Staumauern mit FRIOPLAST-Beton**

FRIOPLAST erhöht die Frostbeständigkeit, die Wasserdichtigkeit und die Festigkeit des Betons.



**Kaspar Winkler & Co.**

Fabrik für chemische Baustoffe    Telephon 525343    Zürich 48