

**Zeitschrift:** Wasser- und Energiewirtschaft = Cours d'eau et énergie  
**Herausgeber:** Schweizerischer Wasserwirtschaftsverband  
**Band:** 46 (1954)  
**Heft:** 8

## **Werbung**

### **Nutzungsbedingungen**

Die ETH-Bibliothek ist die Anbieterin der digitalisierten Zeitschriften auf E-Periodica. Sie besitzt keine Urheberrechte an den Zeitschriften und ist nicht verantwortlich für deren Inhalte. Die Rechte liegen in der Regel bei den Herausgebern beziehungsweise den externen Rechteinhabern. Das Veröffentlichen von Bildern in Print- und Online-Publikationen sowie auf Social Media-Kanälen oder Webseiten ist nur mit vorheriger Genehmigung der Rechteinhaber erlaubt. [Mehr erfahren](#)

### **Conditions d'utilisation**

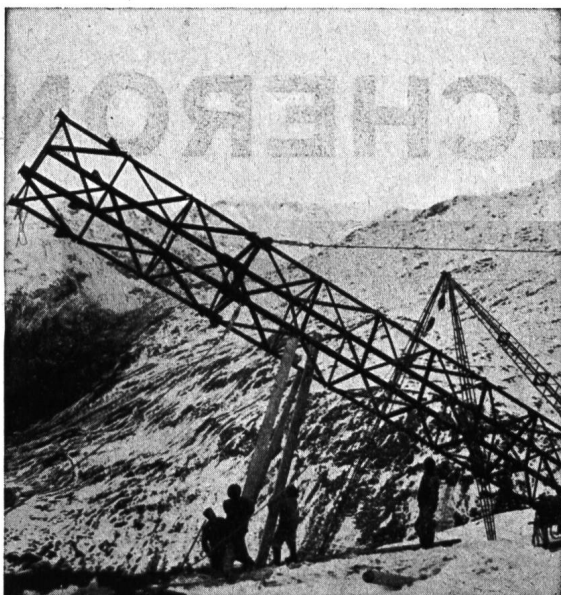
L'ETH Library est le fournisseur des revues numérisées. Elle ne détient aucun droit d'auteur sur les revues et n'est pas responsable de leur contenu. En règle générale, les droits sont détenus par les éditeurs ou les détenteurs de droits externes. La reproduction d'images dans des publications imprimées ou en ligne ainsi que sur des canaux de médias sociaux ou des sites web n'est autorisée qu'avec l'accord préalable des détenteurs des droits. [En savoir plus](#)

### **Terms of use**

The ETH Library is the provider of the digitised journals. It does not own any copyrights to the journals and is not responsible for their content. The rights usually lie with the publishers or the external rights holders. Publishing images in print and online publications, as well as on social media channels or websites, is only permitted with the prior consent of the rights holders. [Find out more](#)

**Download PDF:** 15.01.2026

**ETH-Bibliothek Zürich, E-Periodica, <https://www.e-periodica.ch>**



**Eisenkonstruktionen und Blecharbeiten aller Art, Brücken, Masten, Dachkonstruktionen, Eisen-Fenster usw.**

**PAUL WEBER, EISENBAU**

**Seewen-Schwyz**  
Telefon (043) 3 10 70

# SCHMIERFETTE

Ihre Maschinen und Einrichtungen leisten mehr, wenn sie wissenschaftlich richtig geschmiert sind.

Dazu verhelfen Ihnen die ASEOL-Schmierfette. Rufen Sie den ASEOL-Fachmann. Er wird Ihnen sagen, wo bessere Lösungen als bisher möglich sind. Das kostet Sie nichts, kann Ihnen aber viel einbringen.

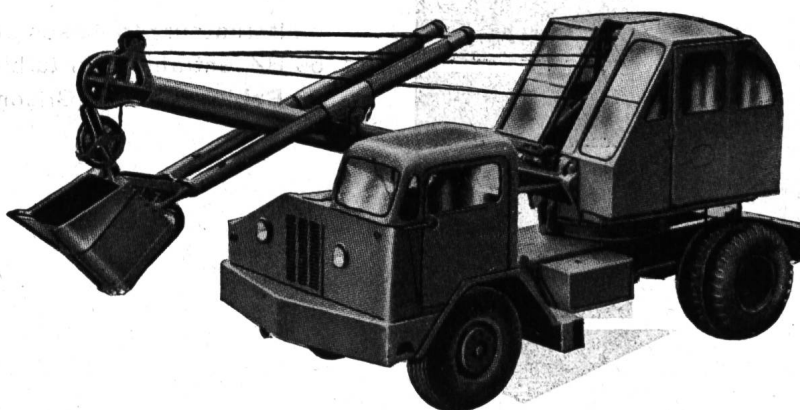


**ADOLF SCHMIDS ERBEN AG. S.A. BERN** Telefon 031 278 44

# 75 MICHIGAN

arbeiten in der Schweiz auf Raupen und auf Pneu als Kranen, Bagger oder Rammen

**Ein fabelhafter Beweis für Qualität und Vertrauen**



**CHARLES KELLER, BAUMASCHINEN, ZÜRICH 1**



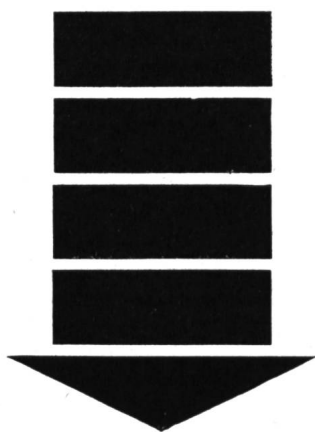
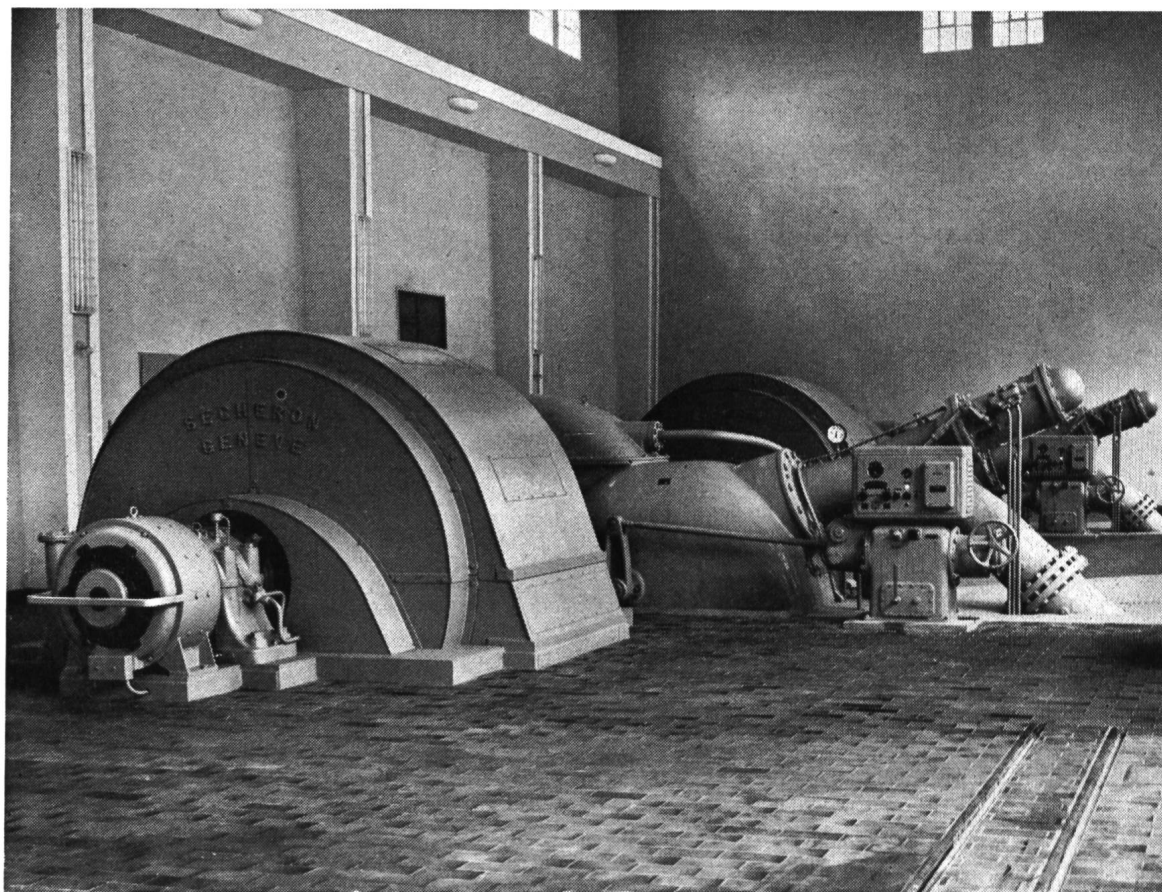
Theaterstraße 10, Tel. (051) 34 37 34 / 35

Bureau Lausanne: 7, Av. du Théâtre, tél. (021) 23 40 91

**Bagger Kompressoren Betonmischer Vibratoren usw.**



# SÉCHERON



2 alternateurs triphasés de 16 700 kVA à 600 t/min, 10 000 V, 50 HZ, entraînés par turbines Pelton, livrés pour la **Centrale de Rabiusa-Realta** (Grisons)

Transformateurs — Alternateurs — Traction Electrique  
Redresseurs à vapeur de mercure — Régulateurs automatiques  
Electrodes et appareils pour la soudure à l'arc électrique

**S.A. DES ATELIERS DE SÉCHERON — GENÈVE**

# Stahlbau



FERRIERE **CATTANEO** AG  
GIUBIASCO



**Kabelwerke  
Brugg AG**

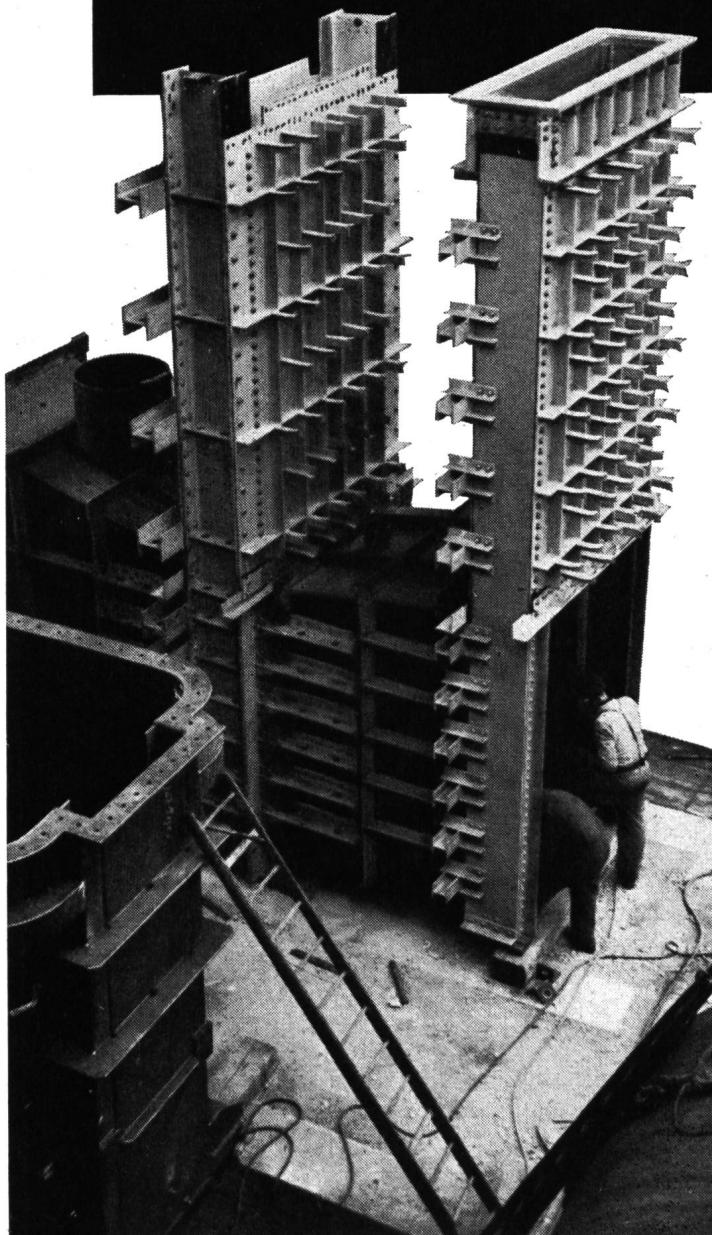
## BLEIKABEL

für Stark- und Schwachstrom

## TRU-LAY-BRUGG- DRAHTSEILE

für alle Anwendungsgebiete

## Blechpanzerungen für Kraftwerksbauten



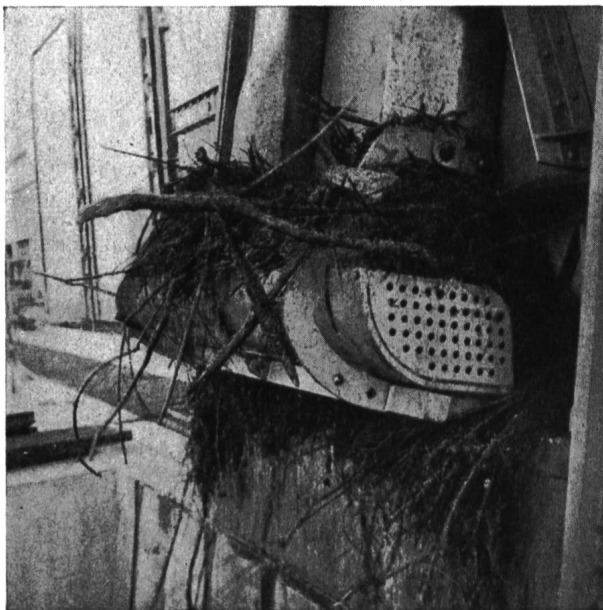
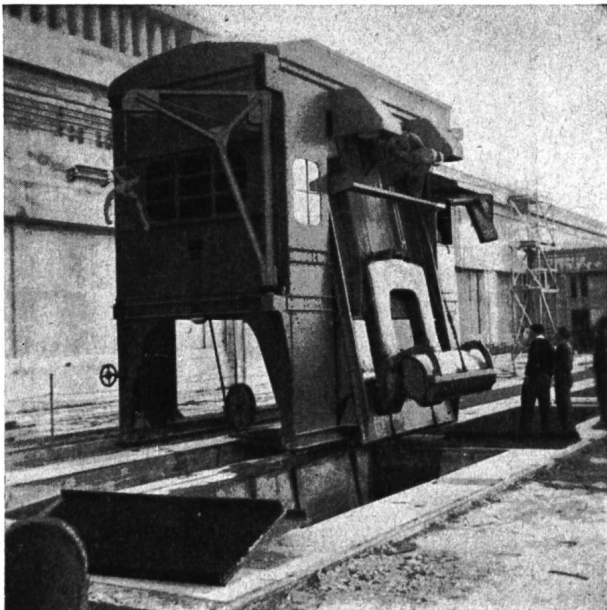
**Wartmann & Cie. AG.**

Stahlbau / Kesselschmiede

Brugg

# Rechenreinigungsmaschinen

für Kraftwerke, Pumpstationen, Abwasserkläranlagen usw.



**MASCHINENFABRIK JONNERET AG GENÈVE**

## Elektrische Messinstrumente



Ein- und Aufbau-Instrumente  
für Schalttafeln

mit Drehpul-, Dreheisen-, ferrodyna-  
mischem Messwerk. Frequenzmesser

Runde Gehäuse Flansch  $\varnothing$  zwischen  
65 und 217 mm

Rechteck- und Profil-Gehäuse

Tragbare Betriebs- und  
Taschen-Instrumente

Photo-elektrische Instrumente

**WEKA**

**WEKA AG. WETZIKON-ZCH.**

Abteilung Messinstrumente - Telephon (051) 97 83 02

## *Automatische Pumpensteuerungen*

mit Kabel  
ohne Kabel  
mit Tonfrequenz

Bevor Sie den Kostenvor-  
schlag für eine Wasserversor-  
gungsanlage genehmigen, lassen  
Sie sich unverbindlich durch uns  
beraten. Es wird zu Ihrem Vor-  
teil sein.

**SAUTER**

FR. SAUTER AG., FABRIK EL. APP., BASEL

# Stauwehrlanlagen



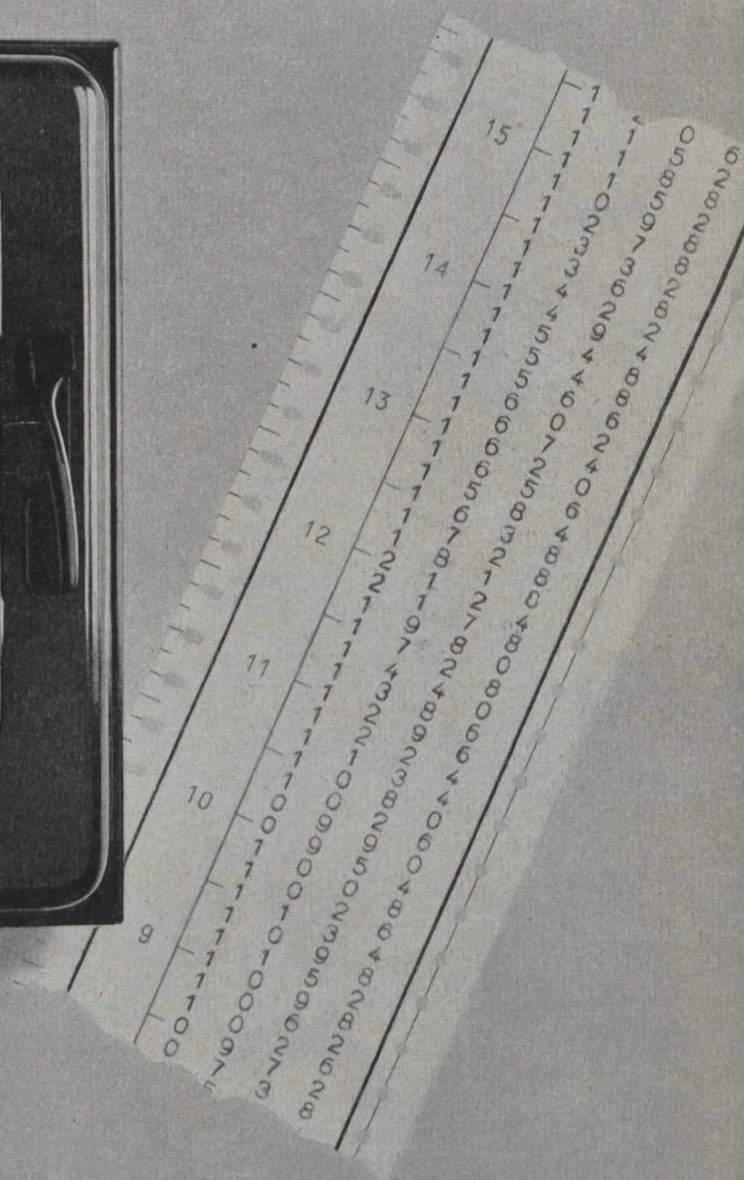
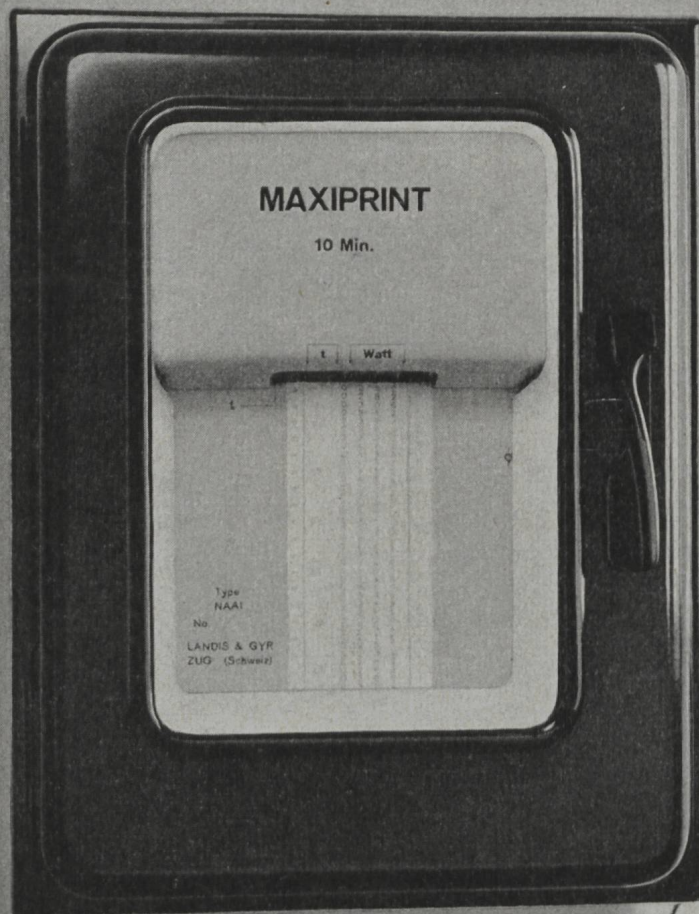
Wir sind seit 50 Jahren spezialisiert im Bau und in der Projektierung von Stauwehrlanlagen, wie: Schützen mit Windwerken und hydraulisch-automatische Schützen unserer eigenen Systeme, ferner Schiffsschleusen, Dammbalken, Rechen und Caissons. Für Stauwehrschützen sind wir überdies als Berater verschiedener europäischer Grossfirmen tätig.

BUSS AG BASEL / PRATTELN · ABT. STAHLWASSERBAU

# „MAXIPRINT“

Marke gesetzlich geschützt

## MITTELWERTDRUCKER



**Impulsgesteuerter Mittelwertdrucker  
für die Elektrizitäts-, Gas- und Wasserwirtschaft**

- Verarbeitet hohe Impulszahlen
- 4stelliges Druckwerk
- Druckvorgang und Papiervorschub gesteuert durch separate Uhr
- Minimale Dauer einer Registrierperiode = 1 Minute
- Auf Wunsch mit 6 stelligem Integrierzählwerk

In 2785

# LANDIS & GYR AG. ZUG