

**Zeitschrift:** Wasser- und Energiewirtschaft = Cours d'eau et énergie  
**Herausgeber:** Schweizerischer Wasserwirtschaftsverband  
**Band:** 46 (1954)  
**Heft:** 8

## **Werbung**

### **Nutzungsbedingungen**

Die ETH-Bibliothek ist die Anbieterin der digitalisierten Zeitschriften auf E-Periodica. Sie besitzt keine Urheberrechte an den Zeitschriften und ist nicht verantwortlich für deren Inhalte. Die Rechte liegen in der Regel bei den Herausgebern beziehungsweise den externen Rechteinhabern. Das Veröffentlichen von Bildern in Print- und Online-Publikationen sowie auf Social Media-Kanälen oder Webseiten ist nur mit vorheriger Genehmigung der Rechteinhaber erlaubt. [Mehr erfahren](#)

### **Conditions d'utilisation**

L'ETH Library est le fournisseur des revues numérisées. Elle ne détient aucun droit d'auteur sur les revues et n'est pas responsable de leur contenu. En règle générale, les droits sont détenus par les éditeurs ou les détenteurs de droits externes. La reproduction d'images dans des publications imprimées ou en ligne ainsi que sur des canaux de médias sociaux ou des sites web n'est autorisée qu'avec l'accord préalable des détenteurs des droits. [En savoir plus](#)

### **Terms of use**

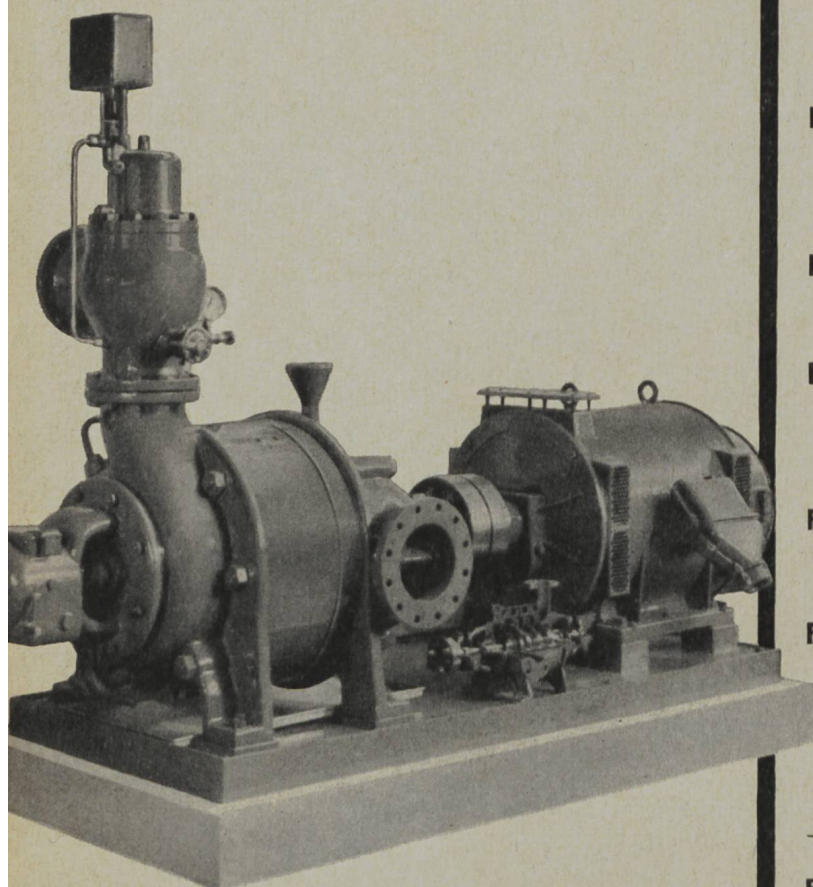
The ETH Library is the provider of the digitised journals. It does not own any copyrights to the journals and is not responsible for their content. The rights usually lie with the publishers or the external rights holders. Publishing images in print and online publications, as well as on social media channels or websites, is only permitted with the prior consent of the rights holders. [Find out more](#)

**Download PDF:** 09.01.2026

**ETH-Bibliothek Zürich, E-Periodica, <https://www.e-periodica.ch>**

**WO WASSER IST**

**H  
SIND Ä PUMPEN  
N  
Y**



## **AUS EIGENER FABRIKATION**

### **Für Grundwasserversorgung**

Nieder-, Mittel- und Hochdruckpumpen  
Vertikale Bohrlochpumpen  
Unterwassermotor-Pumpen  
Automatische Wasserversorgungs-Anlagen  
Bewässerungs-Pumpen

### **Für Abwasser-Förderung**

Horizontale, selbstansaugende Pumpen  
Vertikale, selbstansaugende Pumpen  
Vertikale Propeller-Pumpen  
Trockenschacht-Vertikal-Pumpen

### **Für Kanalisationen und Kläranlagen**

Automatische Schmutzwasser- und Fäkalien-Pumpenanlagen

### **Für Heizung**

Umwälzpumpen für geräuschlosen Betrieb  
Heisswasserpumpen / Dowtherm-Pumpen  
Rohr-Einbaupumpen

### **Für Bauunternehmen**

Selbstansaugende, ventillose Baupumpen  
Zement-Injektionspumpen

### **Für Garagen**

Auto-Waschpumpen

### **Für Werkzeugmaschinen**

Klein-Zentrifugal-Pumpen  
Eintauch-Pumpen

### **Für Dampferzeuger**

Kesselspeise-Hochdruckpumpen

### **Für die chemische Industrie**

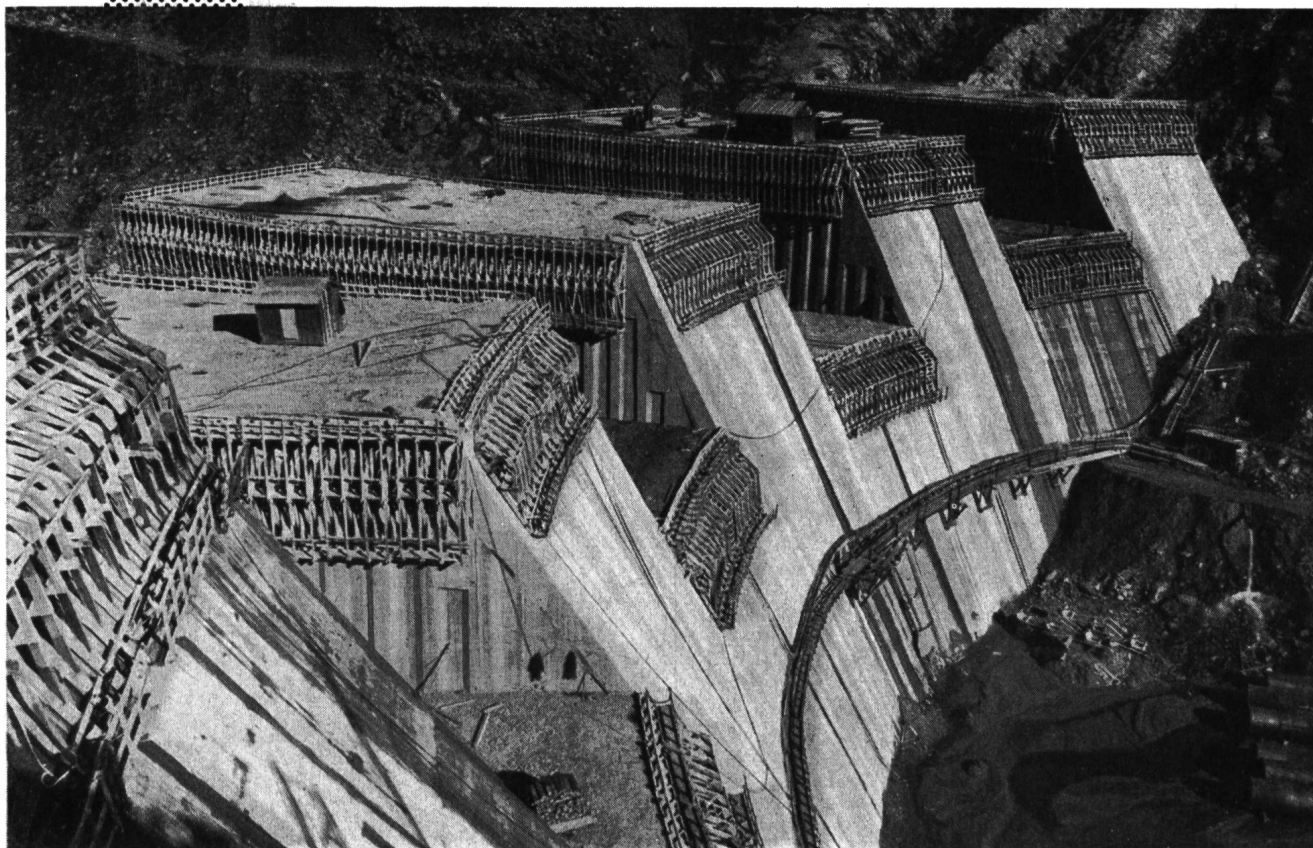
Säurepumpen in Bronze, Blei, Chromnickel-  
stahl, Ebon  
Pumpen für viskose Flüssigkeiten  
Dickstoff-Pumpen

### **FILTERABTEILUNG**

Trinkwasser-Filteranlagen  
Gebrauchswasser-Filteranlagen  
Schwimmbad-Filteranlagen

**HÄNY & CIE. PUMPENFABRIK MEILEN** TELEFON 051 92 75 55





Staumauer Sambuco der Maggia-Kraftwerke AG, Locarno. Betonierung mit Zusatz von BARRA-55-Vinsol.

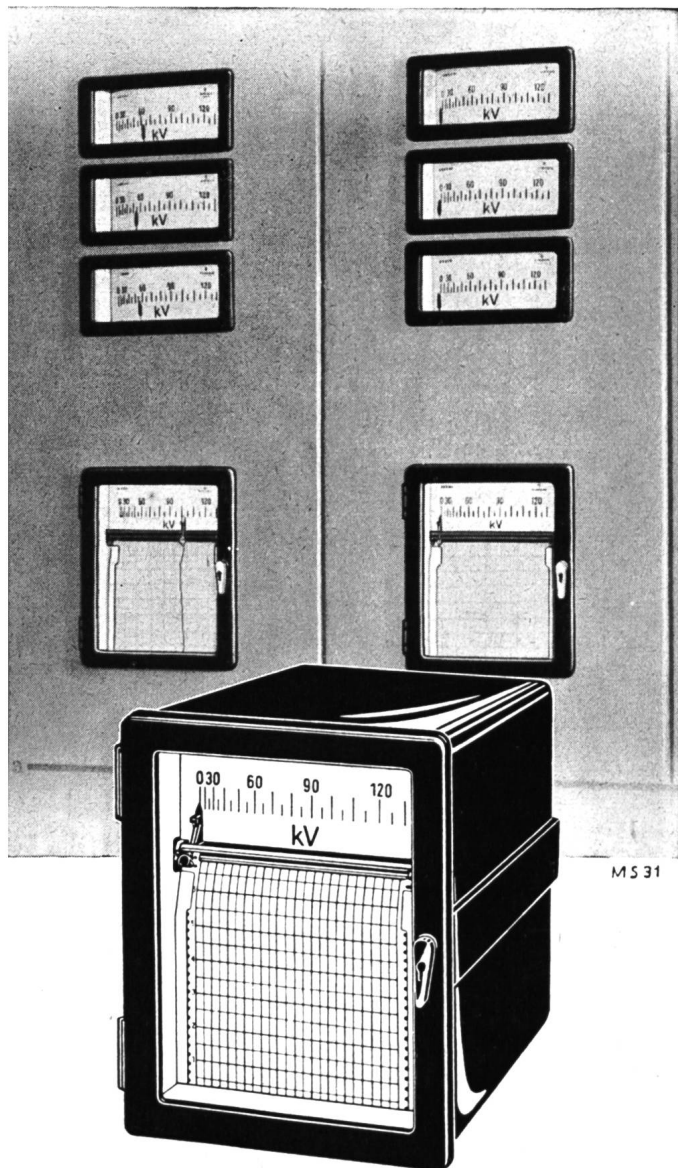
# BARRA 55 VINSOL

Dieser auf Vinsol-Basis aufgebaute Luftporenbetonzusatz erhöht die Plastizität und Verarbeitbarkeit des Frischbetons, sowie die Wasserdichtigkeit und Frostbeständigkeit des fertigen Bauwerkes ohne die Druckfestigkeit zu beeinflussen. Bei Pump- und Druckbeton ergeben sich keine Verstopfer und kein Entmischen. BARRA-55-Vinsol wird heute hauptsächlich für Staumauern verwendet, dann aber auch für Stollen- und Kanalverkleidungen, Böschungsplatten sowie im Brücken- und Hochbau.

## MEYNADIER

MEYNADIER & CIE. AG, ZÜRICH und BERN

  
**SIEMENS**  
MESSTECHNIK



## *Übersichtliche Gliederung*

der Tafeln ist eine Hauptforderung beim Bau von Schaltwarten.

## **SIEMENS-TINTENSCHREIBER**

lassen sich gut in Tafeln anordnen, weil sie raumsparend und formschön zugleich sind.

In verschiedenen Bauformen stehen sie als Ein- und Mehrbereichsschreiber zur Verfügung.

Prospekte und ausführliche Angaben durch die Generalvertretung

**SIEMENS ELEKTRIZITÄT SERZEUGNISSE AG**  
**MÜNCHEN LAUSANNE**

**Stahlpundbohlen**

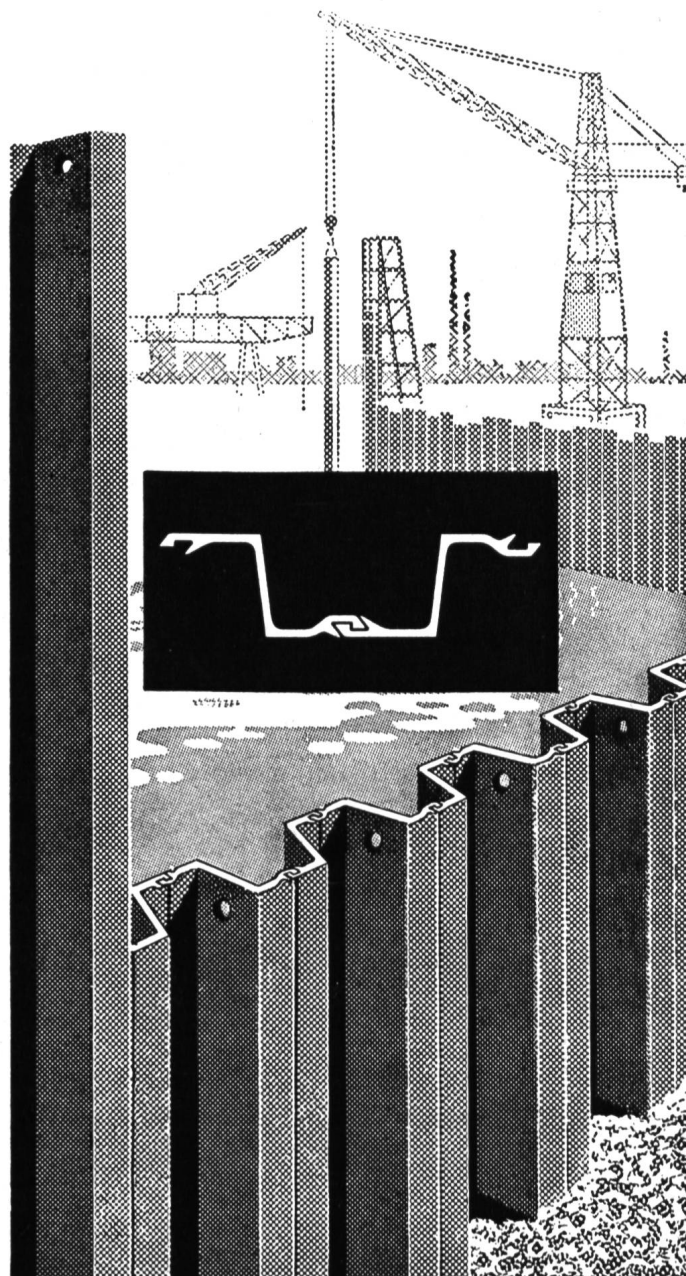
# **BELVAL**

**Arbed Belval Luxemburg**



**Columeta A. G. Basel**

Steinenring 51



# Wasser- und Energiewirtschaft

## Cours d'eau et énergie

Schweizerische Monatsschrift für Wasserrecht, Wasserbau, Wasserkraftnutzung, Energiewirtschaft, Gewässerschutz und Binnenschifffahrt. Offizielles Organ des Schweizerischen Wasserwirtschaftsverbandes und seiner Gruppen: Reußverband, Associazione Ticinese di Economia delle Acque, Verband Aare-Rheinwerke, Linth-Limmatverband, Rheinverband, Aargauischer Wasserwirtschaftsverband, des Rhone-Rheinschiffahrtsverbandes und der Commission Centrale pour la navigation du Rhin. Beilage: Rhone-Rhein.

Revue mensuelle suisse traitant de la législation sur l'utilisation des eaux, des constructions hydrauliques, de la mise en valeur des forces hydrauliques, de l'économie énergétique, de la protection des cours d'eau et de la navigation fluviale. Organe officiel de l'Association suisse pour l'aménagement des eaux et de ses groupes, de l'Association suisse pour la navigation du Rhône au Rhin et de la Commission centrale pour la navigation du Rhin. En supplément régulier: Rhône-Rhein.

**Redaktion:** G. A. Töndury, dipl. Bau-Ing. ETH, Generalsekretär des Schweizerischen Wasserwirtschaftsverbandes, St. Peterstraße 10, Zürich 1, Telefon (051) 23 31 11, Telegramm-Adresse: Wasserverband Zürich

**Verlag, Administration und Inseraten-Aannahme:** Guggenbühl & Huber Verlag, Hirschengraben 20, Zürich 1, Telefon (051) 32 34 31,

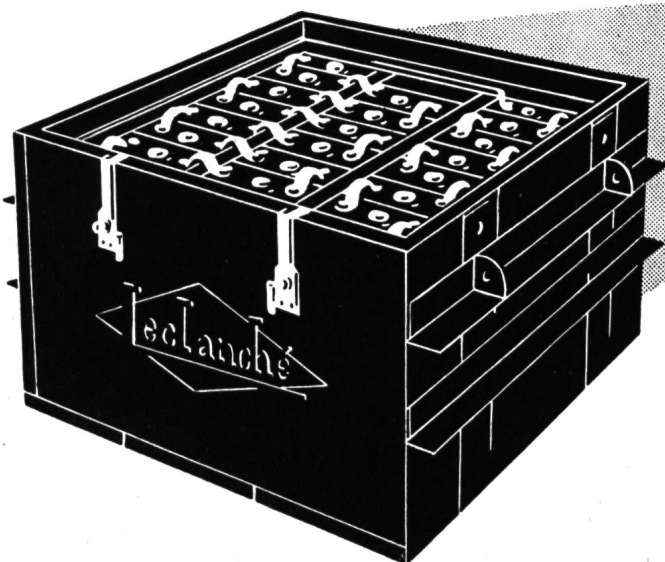
Postcheck-Adresse: «Wasser- und Energiewirtschaft» Nr. VIII 8092 Zürich.

Abonnement: 12 Monate Fr. 24.—, 6 Monate Fr. 12.50; für das Ausland Fr. 4.— Portozuschlag pro Jahr. Einzelpreis des Heftes Fr. 3.— plus Porto.

Druck: City-Druck AG, Zürich 1.

August 1954 - 46. Jahrgang / Août 1954 - 46e année

**Inhalt - Sommaire:** Zum Wechsel im Präsidium des Schweizerischen Wasserwirtschaftsverbandes — Das Strömungsbild des Pfeilerkraftwerkes — Internationale Tagung zur Reinhaltung des Bodensees — Internationaler Aufruf zur Reinhaltung des Bodensees — Schweizer Heimatschutz und Rheinau-Initiative — Mitteilungen aus den Verbänden — Weitere Mitteilungen — Auszüge aus Geschäftsberichten — Literatur — Niederschlag und Temperatur im April, Mai und Juni 1954 — Unverbindliche Kohlen- und Ölpreise für Industrie auf 1. Mai, 1. Juni, 1. Juli 1954 — Rhône-Rhein/Rhone-Rhein: Les aspects économiques de la voie navigable Léman-Rhin — Die Ergebnisse der wirtschaftlichen Untersuchungen der Studienkommission des Schweiz. Rhone-Rhein-Schiffahrtsverbandes — Un exemple à suivre — Association genevoise pour la navigation fluviale — «Le Transhelvétique», publication officielle de la section vaudoise A. S. R. R.



**LECLANCHÉ S.A.**

ABTEILUNG AKKUMULATOREN

**YVERDON**

Leistungsfähig + dauerhaft



BLEI-TRAKTIONSBATTERIEN FÜR JEDEN ZWECK.  
UNSERE NORMALEN ODER VERSTÄRKTEN AUSFÜHRUNGEN GEWÄHREN  
MAXIMALE LEISTUNGEN UND SIND AUSSERST SPARSAM IM BETRIEB.





Kraftwerk Birsfelden, erbaut unter Verwendung von PLASTIMENT und FRIOPLAST

# FRIOPLAST

**für hochwertigen Massenbeton**

## **Staumauern mit FRIOPLAST-Beton:**

Frankreich: Zwillingsperre Aussois, Bioge, Couesque, Goul, Gréziolles, Séchillienne, Arly, Pannesièrre, Luzech, Borts, Kourigba (Nord-Afrika). Österreich: Margaritzensperre, Möllsperre, Mooserbodensperre, Drossensperre, Weißsee-Süd- und Nordsperrre, Weibenseesperre, Dobra-Krumau, Thurnberg-Wegscheid, Jochenstein. Deutschland: Okertalsperre. Italien: Publino, Plezzut, Pezzè di Moëna, Gramolazzo, Valle Cadore, Forte Buso, Corlo, Senaiga, Valsoëra, Barcis, Alborelo, Piantellessio, San Giuliano, Quarazza, Fedaila

etc.

LECLANCHÉ S.A.

ABTEILUNG AKKUMULATOREN



**Kaspar Winkler & Co.**

Fabrik für chemische Baustoffe Telefon 525343 Zürich 48

UNSERE NORMALEN ODER VERSTÄRKTEN WERKSTÜCKEN WERDEN IN GEMÄSSHEIT MIT DEN ANFORDERUNGEN DER SIKAPRAXIS HERGESTELLT UND SIND HINZUK ÜBERSTREICHEND MIT SIKADUR BEHANDELT.