

Zeitschrift: Wasser- und Energiewirtschaft = Cours d'eau et énergie
Herausgeber: Schweizerischer Wasserwirtschaftsverband
Band: 46 (1954)
Heft: 2

Werbung

Nutzungsbedingungen

Die ETH-Bibliothek ist die Anbieterin der digitalisierten Zeitschriften auf E-Periodica. Sie besitzt keine Urheberrechte an den Zeitschriften und ist nicht verantwortlich für deren Inhalte. Die Rechte liegen in der Regel bei den Herausgebern beziehungsweise den externen Rechteinhabern. Das Veröffentlichen von Bildern in Print- und Online-Publikationen sowie auf Social Media-Kanälen oder Webseiten ist nur mit vorheriger Genehmigung der Rechteinhaber erlaubt. [Mehr erfahren](#)

Conditions d'utilisation

L'ETH Library est le fournisseur des revues numérisées. Elle ne détient aucun droit d'auteur sur les revues et n'est pas responsable de leur contenu. En règle générale, les droits sont détenus par les éditeurs ou les détenteurs de droits externes. La reproduction d'images dans des publications imprimées ou en ligne ainsi que sur des canaux de médias sociaux ou des sites web n'est autorisée qu'avec l'accord préalable des détenteurs des droits. [En savoir plus](#)

Terms of use

The ETH Library is the provider of the digitised journals. It does not own any copyrights to the journals and is not responsible for their content. The rights usually lie with the publishers or the external rights holders. Publishing images in print and online publications, as well as on social media channels or websites, is only permitted with the prior consent of the rights holders. [Find out more](#)

Download PDF: 19.02.2026

ETH-Bibliothek Zürich, E-Periodica, <https://www.e-periodica.ch>

SULZER



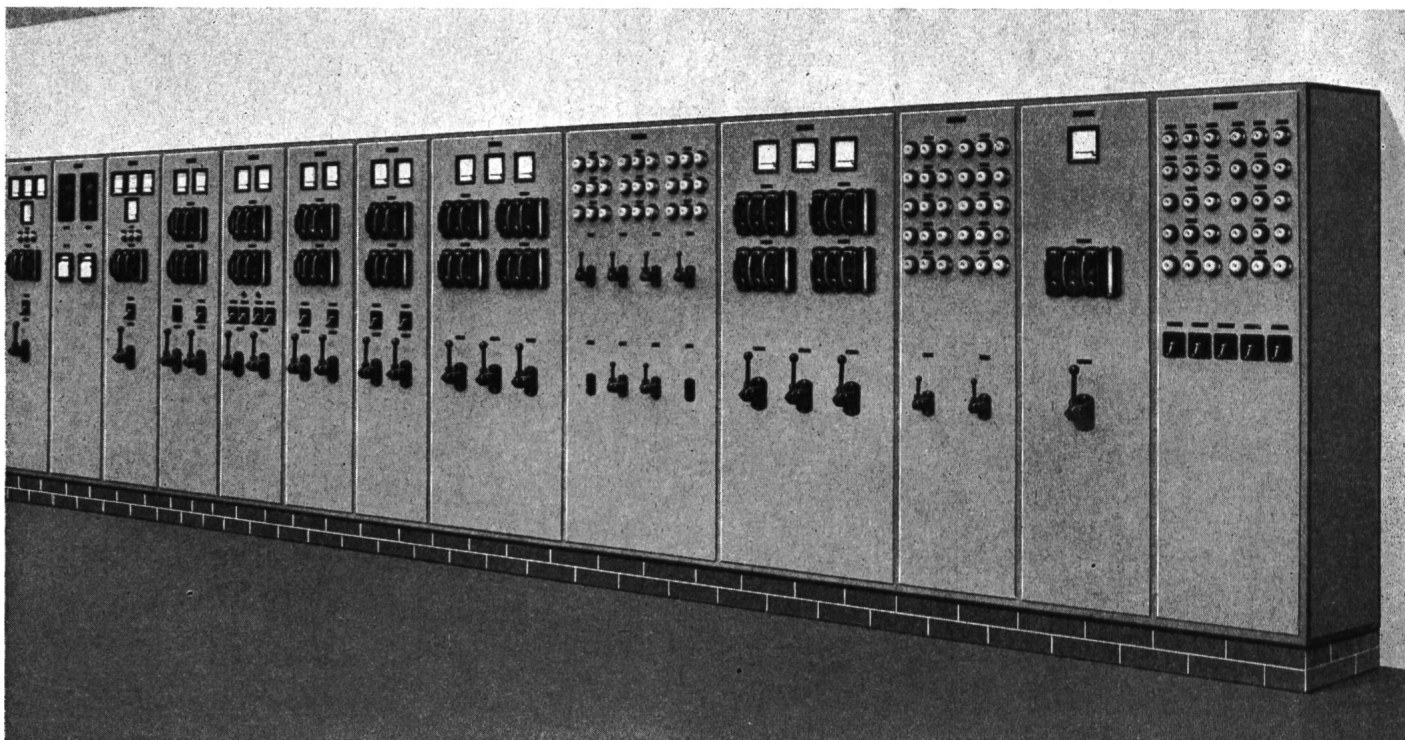
Teilpartie einer Verteilleitung,
ausgerüstet mit Sulzer-Kragen-
verstärkung, für die Zentrale
Verbano der Maggia-Kraftwerke.

Druckleitungen Speicherpumpen



für
Wasserkraft-
anlagen

Hochdruck-Speicherpumpe für 4000 l/s und
400 m Förderhöhe bei 1000 U/min Leistung



Unsere Spezialabteilung fabriziert für Sie: **SCHALTТАFELN** in jeder Art und GröÖe,
KOMMANDOPULTE, **SCHÜTZENSTEUERUNGEN**, gekapselte **VERTEILANLAGEN** etc.
 Unterbreiten Sie uns Ihre Probleme, wir beraten Sie gerne in allen Fragen.
 Verlangen Sie den unverbindlichen Besuch unserer Techniker.

WEBER AG. EMMENBRÜCKE (SCHWEIZ) TEL. (041) 5 22 47

LANGJÄHRIGE ERFAHRUNG — HUNDERTE REFERENZEN VON ALLEN KONTINENTEN



SIFRAG

SPEZIALAPPARATEBAU UND INGENIEURBÜRO FREI AG, BERN 18, BAHNHÖHEWEG 70

STOPPANI

BERN

PENDEL

Apparate zur Kontrolle der
Deformation von
Staumauern
(System Juillard)

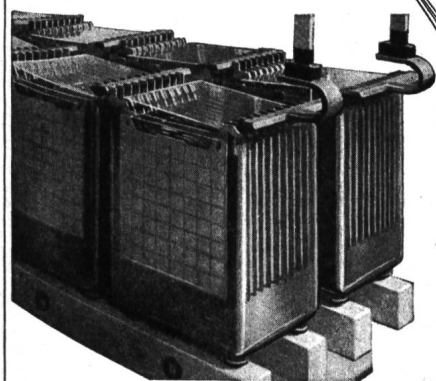
Wassermessflügel

Mit offenem und geschlossenem
Kontaktsystem

Impulszähler, Läutwerke, Stangen,
Flügelböcke, Kabelwinden

Limnigraphen

STOPPANI



Blei- und Stahl-Akku- mulatoren

für

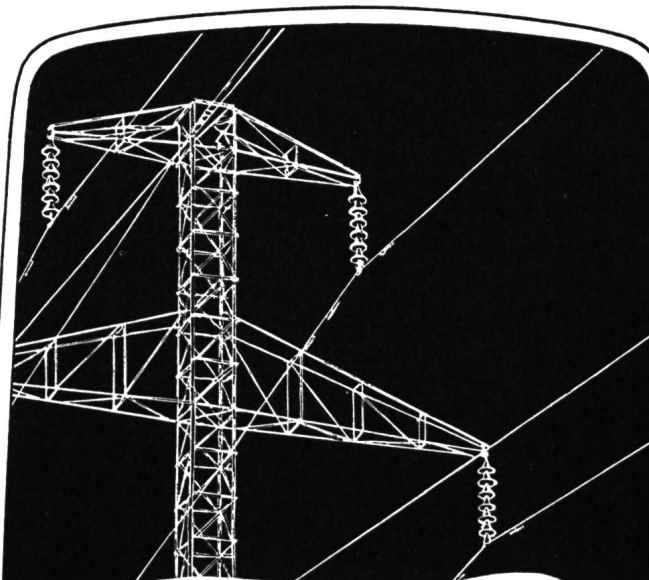
**KRAFTWERKE
FERNSCHALTER-ANTRIEBE
SIGNAL-ANLAGEN
NOTSTROM-GRUPPEN**

Elektrische Schienen- und
Straßenfahrzeuge
Bahnwagenbeleuchtung

Telephonzentralen
Anlaßzwecke
Diesel- oder Benzinmotoren

LECLANCHE S.A. YVERDON

Akkumulatorenfabrik



Trägerfrequenz-Telephonie

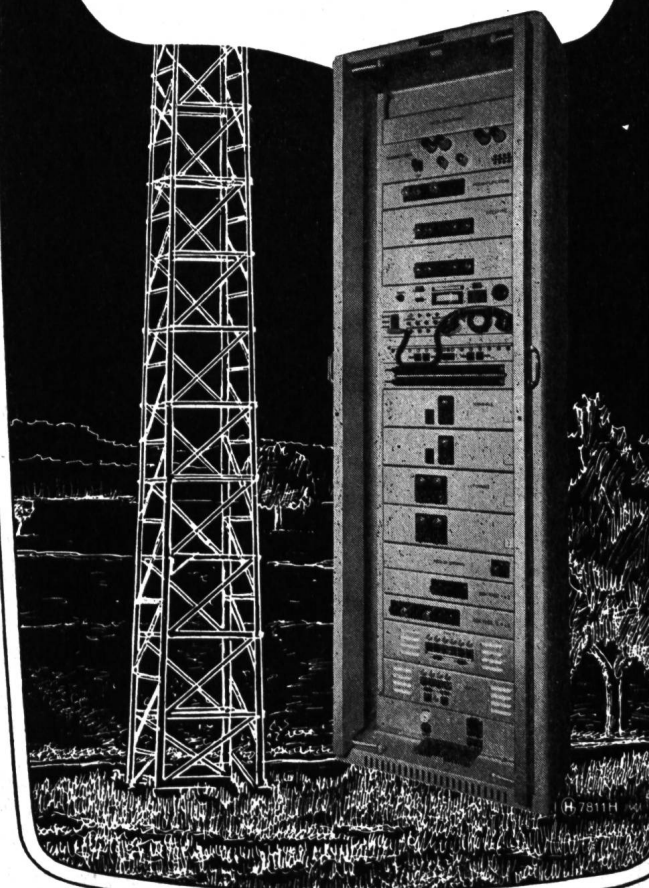
Systeme über Hochspannungs- und Freilei-
tungen, Kabel und koaxiale Leiter.

Weitere HASLER-Erzeugnisse:

- Telephonzentralen und Telephonapparate
- Drahtlose Nachrichtengeräte
- AM- und FM-Sender für Telephonie, Tele-
graphie, Rundspruch und Fernsehen
- TOM- und TOR-Apparaturen
- Einzelapparate und Bestandteile

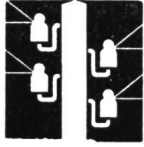
Hasler AG Bern

WERKE FÜR TELEPHONIE UND PRÄZISIONSMECHANIK



ELEKTRISCHER LEITUNGSBAU

O. KULL & CIE. ZÜRICH



FREIGUTSTRASSE 1
TELEPHON (051) 23 66 50

Ausführung von:

HOCHSPANNUNGS-LEITUNGEN
NIEDERSPANNUNGS-VERTEILANLAGEN
KABEL-ANLAGEN
BAHN-KONTAKTLEITUNGEN

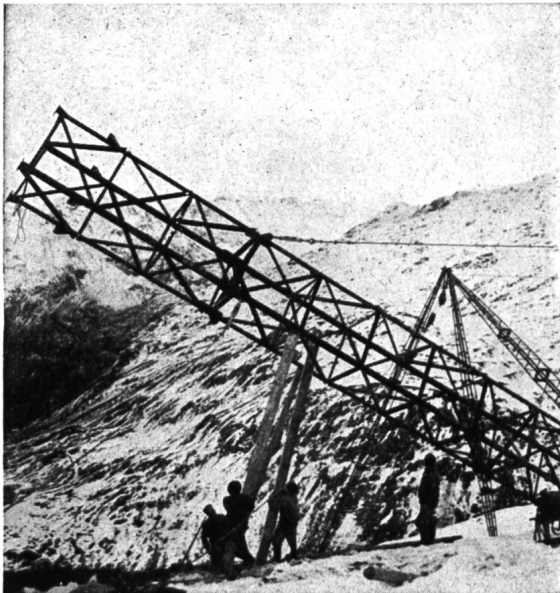


Schloßstraße 131
Telephon 5 11 12

HELLER BAUT

WALTER J. HELLER & CO. BERN

**HOCH-
UND
TIEFBAU**



Eisenkonstruktionen und Blecharbeiten aller
Art, Brücken, Masten, Dachkonstruktionen,
Eisen-Fenster usw.

PAUL WEBER, EISENBAU

Seewen-Schwyz
Telefon (043) 3 10 70



J. VALLASTER & C^o

LUZERN Maihofstraße 1

Hoch- und Tiefbau

Industriebau

Stollenbau

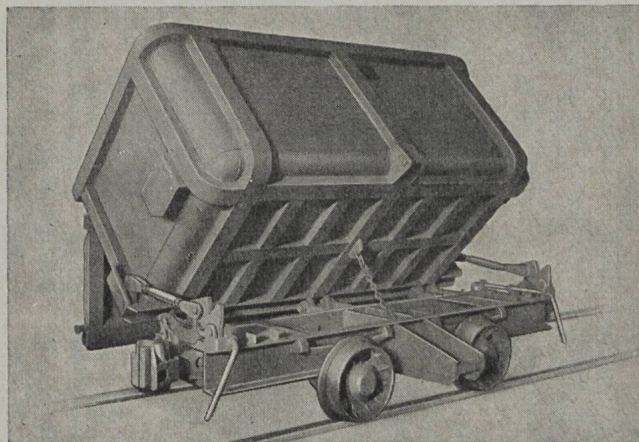
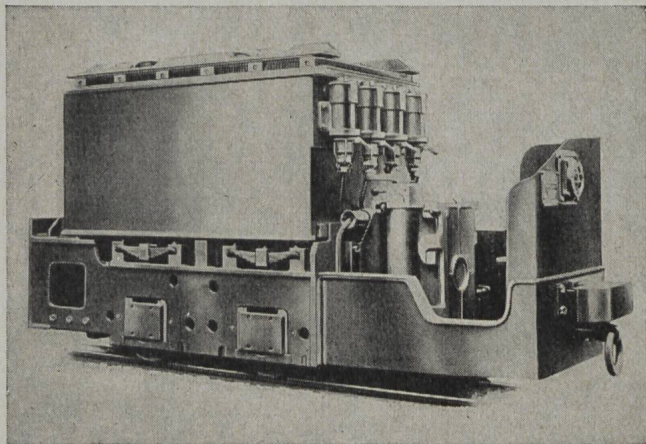
Brückenbau

Straßenbau

Aus unserem Verkaufsprogramm:

Akkumulatorenlokomotiven „Troll“

Fabrikation JUNG, mit 13,5, 24, 26 PS



Stollenwagen „Biwe“

Fabrikation Stahlschweißwerk Wartmann AG. Oberbipp

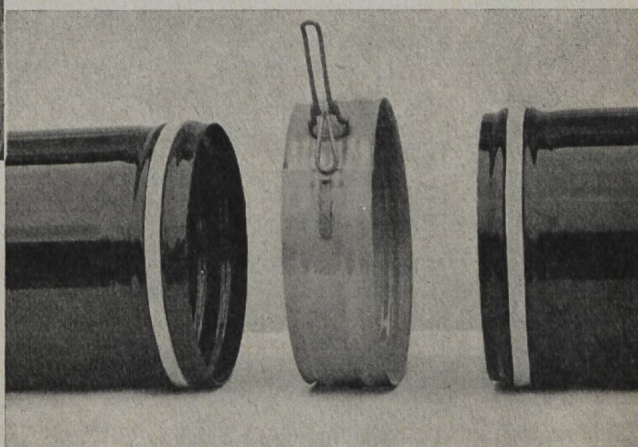


Toussaint-Heintzmann

Stollenausbaubögen
kurzfristig lieferbar

Ventilationsrohre

mit Bandhebelverschluß



BAUMASCHINEN-VERKAUFS AG.
Montreux-Territet



SCHWEIZERISCHE KREDITANSTALT ZÜRICH

Basel, Bern, Biel, Chur, Davos, Frauenfeld, Genf, Glarus, Kreuzlingen
Lausanne, Lugano, Luzern, Neuenburg, St. Gallen, Zug
Arosa, Interlaken, St. Moritz, Schwyz, Weinfelden
NEW YORK: 25 Pine Street

Aktienkapital und Reserven Fr. 216 000 000

Im Jahre 1856 zur Förderung von Industrie und Verkehr, Handel und Gewerbe gegründet, wandte die Schweizerische Kreditanstalt schon frühzeitig ihre Aufmerksamkeit der sich rasch entwickelnden Elektrizitätswirtschaft zu. Sie hat bei den Vorarbeiten, bei der Gründung und Finanzierung von Kraftwerken tatkräftig mitgewirkt und dadurch ihre enge Verbundenheit mit diesem Zweig der schweizerischen Wirtschaft bekundet.

Tochtergesellschaften

Swiss American Corporation, 25 Pine Street, New York
Credit Suisse (Canada) Ltd., 360 St. James Street West, Montreal