

**Zeitschrift:** Wasser- und Energiewirtschaft = Cours d'eau et énergie  
**Herausgeber:** Schweizerischer Wasserwirtschaftsverband  
**Band:** 46 (1954)  
**Heft:** 2

## **Werbung**

### **Nutzungsbedingungen**

Die ETH-Bibliothek ist die Anbieterin der digitalisierten Zeitschriften auf E-Periodica. Sie besitzt keine Urheberrechte an den Zeitschriften und ist nicht verantwortlich für deren Inhalte. Die Rechte liegen in der Regel bei den Herausgebern beziehungsweise den externen Rechteinhabern. Das Veröffentlichen von Bildern in Print- und Online-Publikationen sowie auf Social Media-Kanälen oder Webseiten ist nur mit vorheriger Genehmigung der Rechteinhaber erlaubt. [Mehr erfahren](#)

### **Conditions d'utilisation**

L'ETH Library est le fournisseur des revues numérisées. Elle ne détient aucun droit d'auteur sur les revues et n'est pas responsable de leur contenu. En règle générale, les droits sont détenus par les éditeurs ou les détenteurs de droits externes. La reproduction d'images dans des publications imprimées ou en ligne ainsi que sur des canaux de médias sociaux ou des sites web n'est autorisée qu'avec l'accord préalable des détenteurs des droits. [En savoir plus](#)

### **Terms of use**

The ETH Library is the provider of the digitised journals. It does not own any copyrights to the journals and is not responsible for their content. The rights usually lie with the publishers or the external rights holders. Publishing images in print and online publications, as well as on social media channels or websites, is only permitted with the prior consent of the rights holders. [Find out more](#)

**Download PDF:** 14.01.2026

**ETH-Bibliothek Zürich, E-Periodica, <https://www.e-periodica.ch>**

## ationsprogramm

- und Wechselstromzähler

hler - Kassierapparate

rierapparate « MAXIGRAPH »

ationen - Eichzähler

ren und Zeitschalter

ndler - Schaltapparate

Fernmessung - Fernzählung

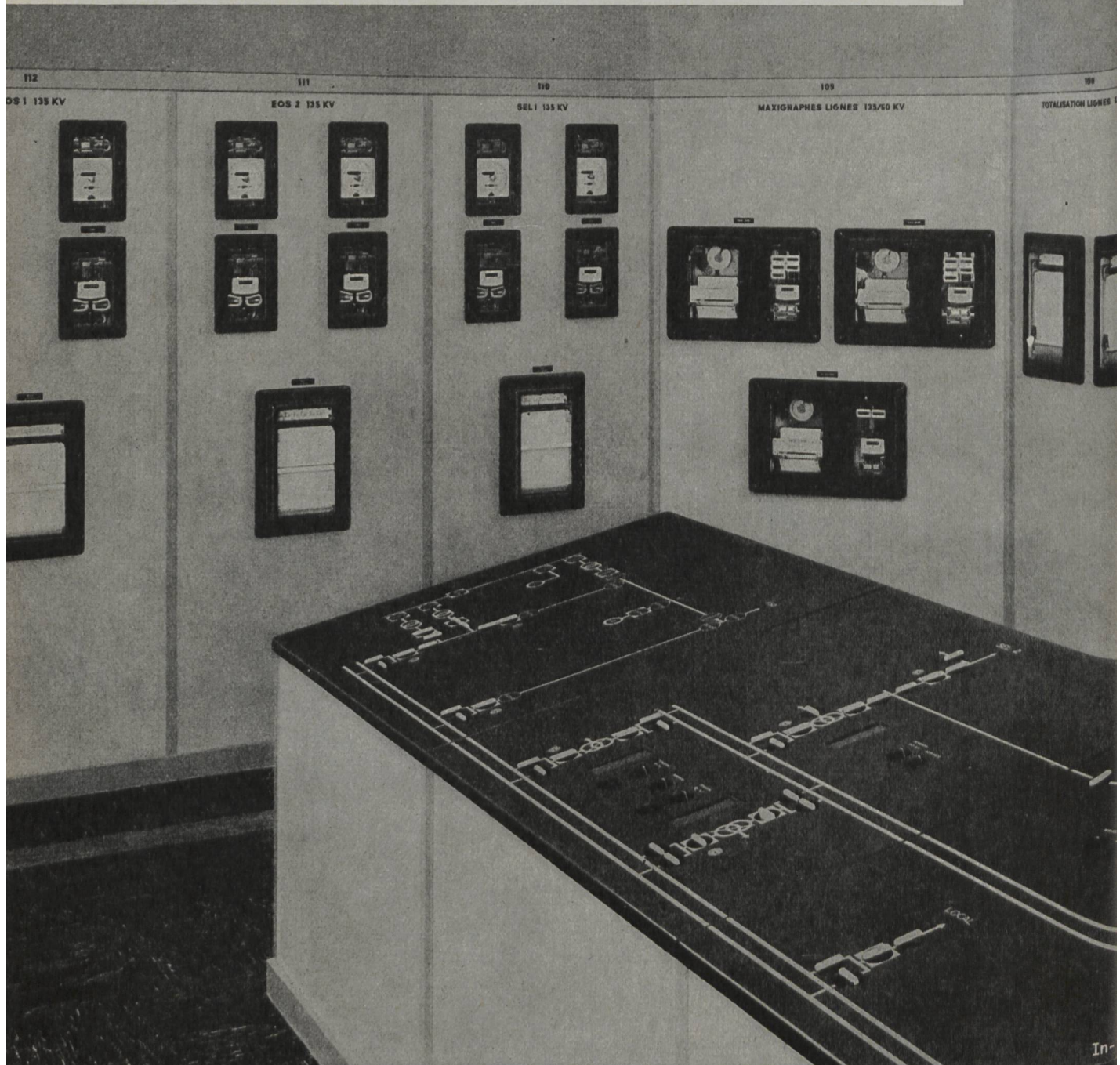
Fernsteuerung von elektrischen Netzen

Thermostate und Motorventile

Thermometer und Pyrometer

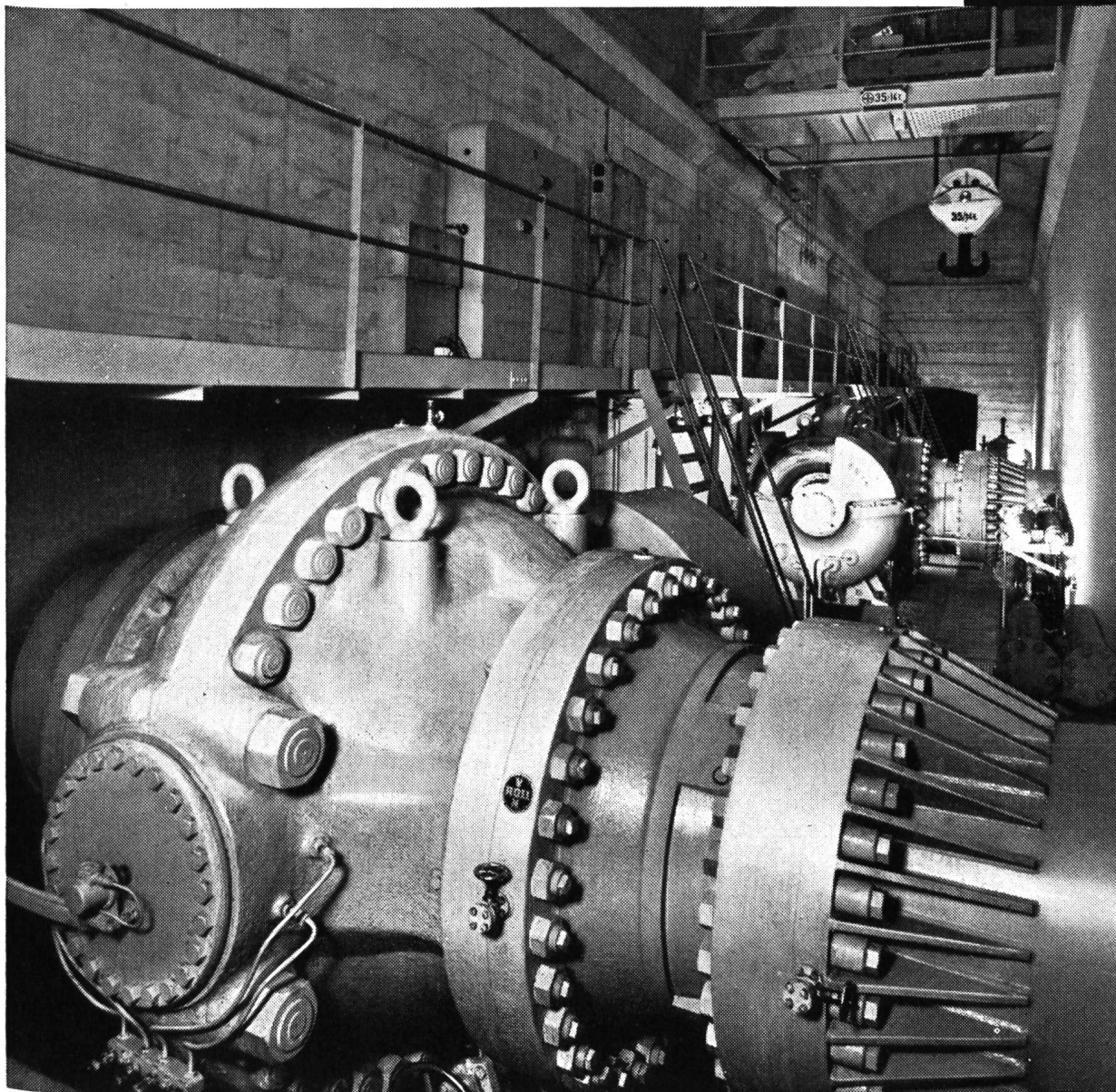
Anzeigeeinstrumente - Mengemesser

Mehrfarbenpunktschreiber - Salinometer



LANDIS & GYR AG. ZUG





*Schieberkammer mit Drehschiebern  
als Turbinenabschluss in  
einem schweizerischen Kraftwerk*

## VON ROLL

Gesellschaft der  
Ludw. von Roll'schen Eisen-  
werke AG., Werke in Gerlafingen,  
Klus, Choindoz, Rondez, Olten,  
Bern (Schweiz)

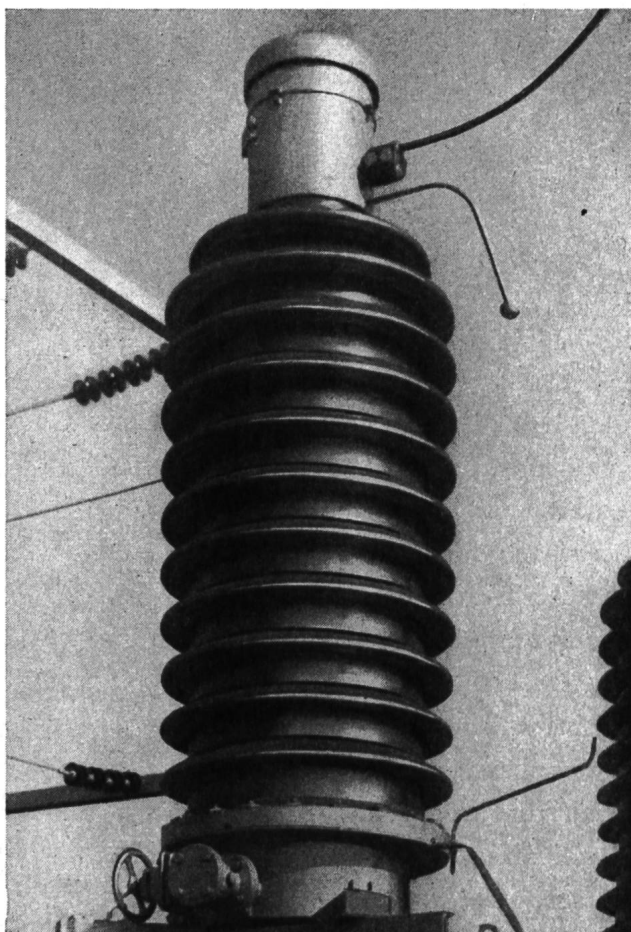
**K**omplette Wehranlagen; Schützen und Windwerke, Wehr- und Maschinenhauskrane, Kanalschieber, Rechenreinigungsmaschinen; Abschlußorgane für Hochdruckleitungen, automatisch arbeitende Rohrbruchsicherheitsorgane, Absperrorgane für Grundablässe, Drehschieber mit Drehkolbenantrieb, Ringschieber, Drosselklappen, Hochdruckarmaturen, Leitungsnetze für Öl- und Kühlwasseranlagen; Stand- und Luftseilbahnen für Personen- und Materialtransporte; Baumaschinen für den Stauwehrrbau.

**WASSER-TURBINEN**  
**ABSPERR-ORGANE**  
**DRUCKLEITUNGEN**  
**MASCHINENHAUSKRANE**  
**BETONIERBÜHNEN**  
**WINDEN**  
**STAHL-WASSERBAU**  
**STAHLBAUTEN**

**KRIENS**  
**Bell**

AG. DER MASCHINENFABRIK VON THEODOR BELL + CIE. KRIENS-LUZERN

TELEFON (041) 20316



*Embrach*  
*Suisse*

## Isolatoren

aus porzellanähnlichem Material  
mit hoher elektrischer und me-  
chanischer Festigkeit für den

**Elektro-Apparatebau**

**Steinzeugfabrik Embrach AG.**  
 Abt. Elektro-Isolatoren

# Wasser- und Energiewirtschaft

## Cours d'eau et énergie

Schweizerische Monatsschrift für Wasserrecht, Wasserbau, Wasserkraftnutzung, Energiewirtschaft, Gewässerschutz und Binnenschifffahrt. Offizielles Organ des Schweizerischen Wasserwirtschaftsverbandes und seiner Gruppen: Reußverband, Associazione Ticinese di Economia delle Acque, Verband Aare-Rheinwerke, Linth-Limmatverband, Rheinverband, Aargauischer Wasserwirtschaftsverband; des Rhone-Rheinschiffahrtsverbandes und der Commission Centrale pour la navigation du Rhin. Beilage: Rhone-Rhein.

Revue mensuelle suisse traitant de la législation sur l'utilisation des eaux, des constructions hydrauliques, de la mise en valeur des forces hydrauliques, de l'économie énergétique, de la protection des cours d'eau et de la navigation fluviale. Organe officiel de l'Association suisse pour l'aménagement des eaux et de ses groupes, de l'Association suisse pour la navigation du Rhône au Rhin et de la Commission centrale pour la navigation du Rhin. En supplément régulier: Rhône-Rhin.

**Redaktion:** G. A. Töndury, dipl. Bau-Ing. ETH, Generalsekretär des Schweizerischen Wasserwirtschaftsverbandes, St. Peterstraße 10, Zürich 1, Telefon (051) 23 31 11, Telegramm-Adresse: Wasserverband Zürich.

**Verlag, Administration und Inseraten-Aannahme:** Guggenbühl & Huber Verlag, Hirschengraben 20, Zürich 1, Telefon (051) 32 34 31, Postcheck-Adresse: «Wasser- und Energiewirtschaft» Nr. VIII 8092 Zürich.

**Abonnement:** 12 Monate Fr. 24.—, 6 Monate Fr. 12.50; für das Ausland Fr. 4.— Portozuschlag pro Jahr. Einzelpreis des Heftes Fr. 3.— plus Porto.

**Druck:** City-Druck AG, Zürich 1.

Februar 1954 - 46. Jahrgang / Février 1954 - 46e année

**Inhalt - Sommaire:** Ingenieur Fritz Ringwald zum 80. Geburtstag — Die Wärmepumpe im Energiehaushalt unseres Landes — Mitteilungen aus den Verbänden, Eidg. Kommissionen — Geschäftliche Mitteilungen, Personelles — Niederschlag und Temperatur im Oktober, November und Dezember 1953.



### STREUER

für SAND KIES SALZ SPLITT

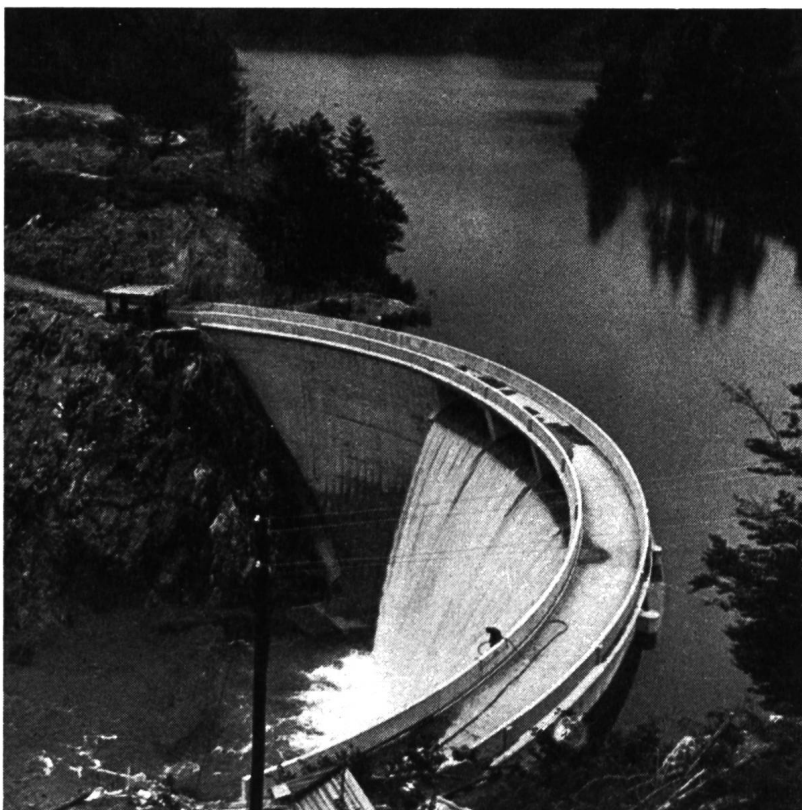
Der Bertsche Einbau- oder Anhänger-Sandstreuer läßt sich an jeden Lastwagen schnell und einfach montieren. — Die einstellbare Streubreite und -Dichte sichert einen einwandfreien Zubringerdienst zur Baustelle.

AKTIENGESELLSCHAFT

**rolba**

ROLBA ZÜRICH 32 MERKURSTRASSE 34 TELEFON 051 34 391





#### **Weißenseesperre**

Kraftwerk Kamering,  
Kärnten (Oesterreich)  
erbaut unter Verwen-  
dung von

**FRIOPLAST**

# FRIOPLAST

**für hochwertigen Massenbeton**

**REFERENZEN:** Staumauer Publino, Pezzé di Moena, Gramolazzo, Valle Cadore, Forte Buso, Corlo, Senaiga, Valsoera, Barcis, Alborelo, Piantellessio, San Giuliano, Quarazzo, Fedaia (Italien). Margaritzensperre, Möllsperre, Mooserbodensperre, Weißsee-Südsperre, Weißsee-Nordsperre, Dobra-Krumau, Thurnberg-Wegscheid, Weißenseesperre, Jochenstein (Oesterreich). Okertalsperre (Deutschland). Zwillingsperre Aussois, Bioge, Couesque, Goul, Gréziolles, Séchillienne. Arly, Luzech, Pannesière, Bort (Frankreich) usw.



## **Kaspar Winkler & Co.**

Fabrik für chemische Baustoffe · Telephon 525343 · Zürich 48