

**Zeitschrift:** Wasser- und Energiewirtschaft = Cours d'eau et énergie  
**Herausgeber:** Schweizerischer Wasserwirtschaftsverband  
**Band:** 46 (1954)  
**Heft:** 1

## **Werbung**

### **Nutzungsbedingungen**

Die ETH-Bibliothek ist die Anbieterin der digitalisierten Zeitschriften auf E-Periodica. Sie besitzt keine Urheberrechte an den Zeitschriften und ist nicht verantwortlich für deren Inhalte. Die Rechte liegen in der Regel bei den Herausgebern beziehungsweise den externen Rechteinhabern. Das Veröffentlichen von Bildern in Print- und Online-Publikationen sowie auf Social Media-Kanälen oder Webseiten ist nur mit vorheriger Genehmigung der Rechteinhaber erlaubt. [Mehr erfahren](#)

### **Conditions d'utilisation**

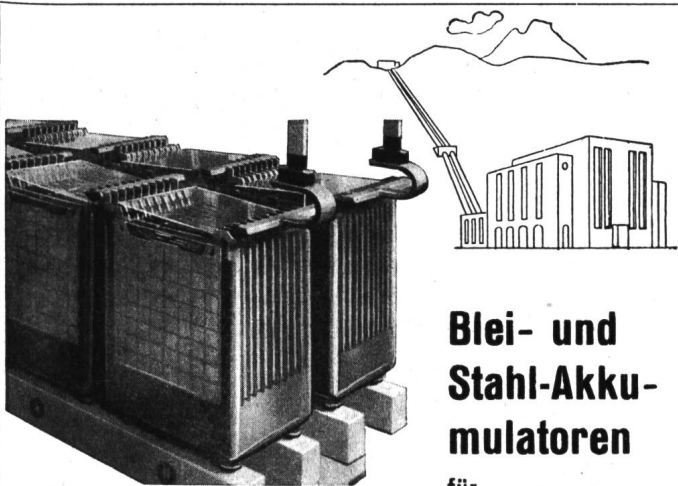
L'ETH Library est le fournisseur des revues numérisées. Elle ne détient aucun droit d'auteur sur les revues et n'est pas responsable de leur contenu. En règle générale, les droits sont détenus par les éditeurs ou les détenteurs de droits externes. La reproduction d'images dans des publications imprimées ou en ligne ainsi que sur des canaux de médias sociaux ou des sites web n'est autorisée qu'avec l'accord préalable des détenteurs des droits. [En savoir plus](#)

### **Terms of use**

The ETH Library is the provider of the digitised journals. It does not own any copyrights to the journals and is not responsible for their content. The rights usually lie with the publishers or the external rights holders. Publishing images in print and online publications, as well as on social media channels or websites, is only permitted with the prior consent of the rights holders. [Find out more](#)

**Download PDF:** 14.01.2026

**ETH-Bibliothek Zürich, E-Periodica, <https://www.e-periodica.ch>**



## Blei- und Stahl-Akku- mulatoren

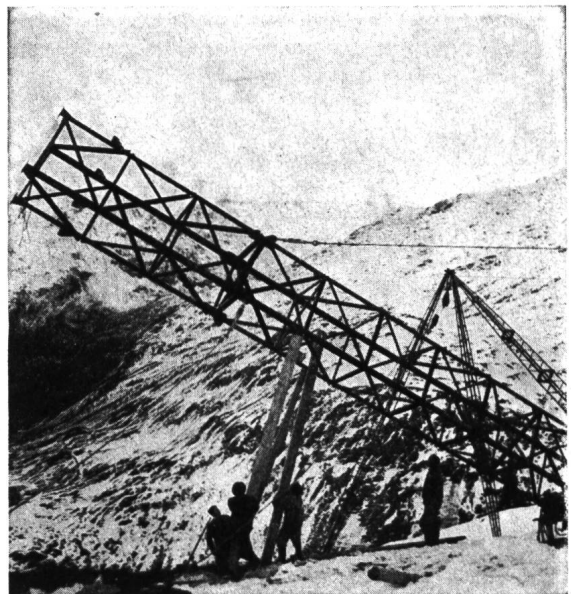
für

**KRAFTWERKE  
FERNSCHALTER-ANTRIEBE  
SIGNAL-ANLAGEN  
NOTSTROM-GRUPPEN**

Elektrische Schienen- und  
Straßenfahrzeuge  
Bahnwagenbeleuchtung

Telephonzentralen  
Anlaßzwecke  
Diesel- oder Benzinmotoren

**LECLANCHE S.A. YVERDON**  
Akkumulatorenfabrik



**Eisenkonstruktionen und Blecharbeiten aller  
Art, Brücken, Masten, Dachkonstruktionen,  
Eisen-Fenster usw.**

**PAUL WEBER, EISENBAU**

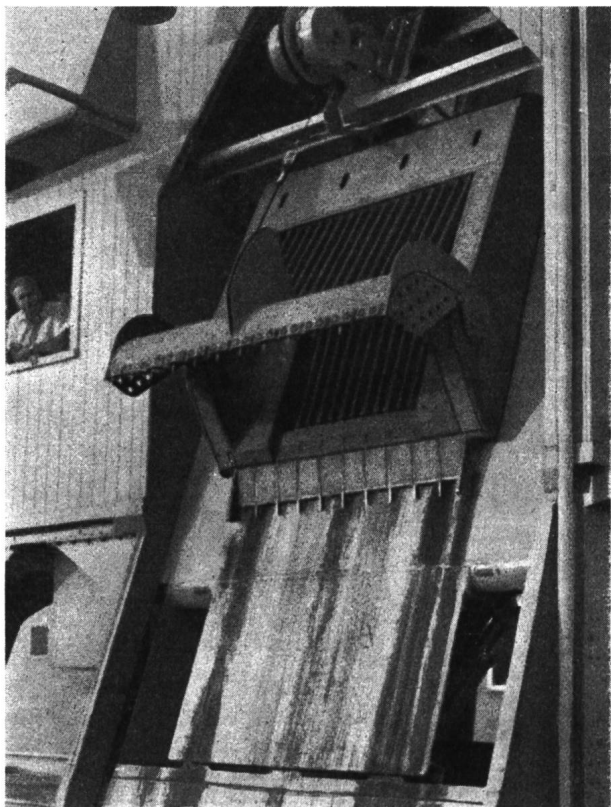
Seewen-Schwyz  
Telefon (043) 3 10 70



gegründet 1890

**Schiffbau**

Lastmotorschiff «Rhône 2» auf dem Straßentransport von Basel nach Lausanne-Ouchy  
Das Schiff wurde für doppelten Verwendungszweck gebaut:  
1. als **Bodenklappschiff** und 2. als **Transportschiff** für Greiferauslad



Rechenreinigungsmaschine mit neuer patentierter Greiferharke ausgerüstet

Maschinenfabrik **JONNERET AG, GENÈVE**



**BRUN**



062 95112



**BRUN**

BRUN & CIE. A.G. NEBIKON

LUZERN

MASCHINENFABRIK

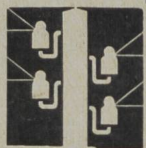


**HEBEZEUGE**



ELEKTRISCHER LEITUNGSBAU

# O. KULL & CIE. ZÜRICH



FREIGUTSTRASSE 1  
TELEPHON (051) 236650

Ausführung von:

HOCHSPANNUNGS-LEITUNGEN  
NIEDERSPANNUNGS-VERTEILANLAGEN  
KABEL-ANLAGEN  
BAHN-KONTAKTLEITUNGEN



## BLEIKABEL

für Stark- und Schwachstrom

## TRU-LAY-BRUGG-DRAHTSEILE

für alle Anwendungsgebiete

# RINGWAAGEN

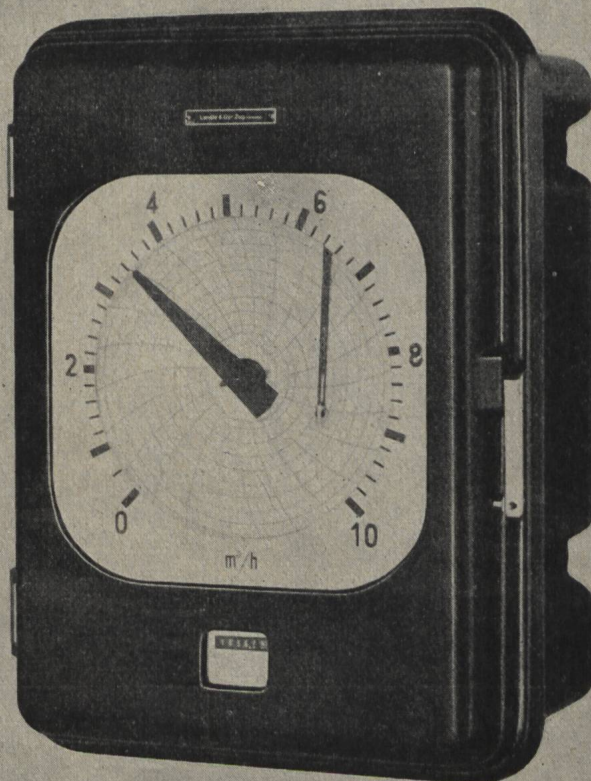
für Mengenmessung,  
Druckdifferenz- und  
Niveau-Messung,  
Mengenählung und -registrierung,

### Sonderausführungen für

Dampfmengenmessung mit Druck-  
und Temperaturkorrektur,  
Fern- und Summenmessung,  
Fernzählung und Fernregistrierung

## LANDIS & GYR AG. ZUG

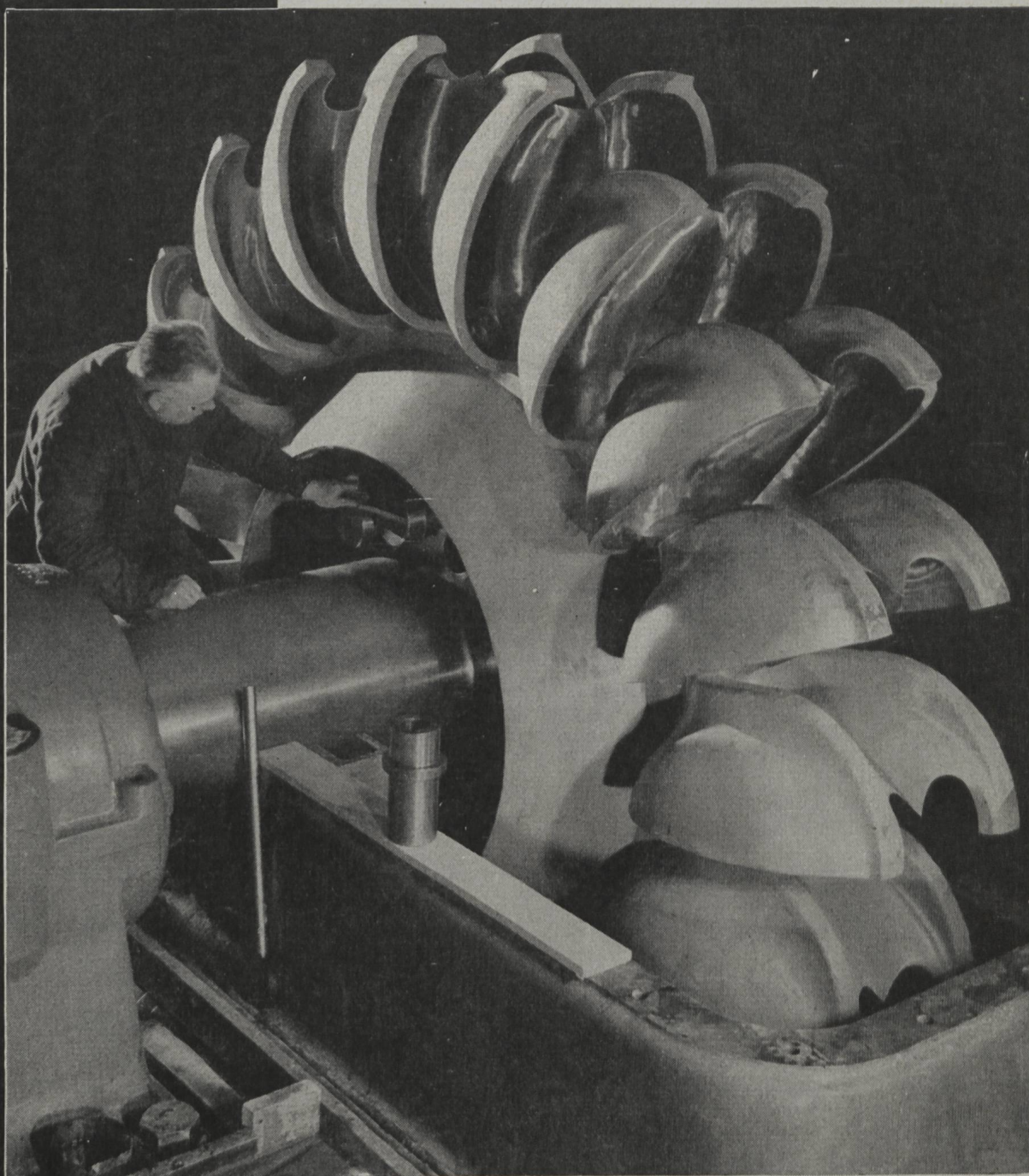
In 2626





**TURBINES  
HYDRAULIQUES**

***Vevey***



Centrale de Gondo, Roue Pelton de 22 600 ch

***Ateliers de Constructions Mécaniques de Vevey S.A.***  
Vevey / Suisse

Equipements complets pour l'utilisation des chutes d'eau.