

Zeitschrift: Wasser- und Energiewirtschaft = Cours d'eau et énergie
Herausgeber: Schweizerischer Wasserwirtschaftsverband
Band: 45 (1953)
Heft: 12

Werbung

Nutzungsbedingungen

Die ETH-Bibliothek ist die Anbieterin der digitalisierten Zeitschriften auf E-Periodica. Sie besitzt keine Urheberrechte an den Zeitschriften und ist nicht verantwortlich für deren Inhalte. Die Rechte liegen in der Regel bei den Herausgebern beziehungsweise den externen Rechteinhabern. Das Veröffentlichen von Bildern in Print- und Online-Publikationen sowie auf Social Media-Kanälen oder Webseiten ist nur mit vorheriger Genehmigung der Rechteinhaber erlaubt. [Mehr erfahren](#)

Conditions d'utilisation

L'ETH Library est le fournisseur des revues numérisées. Elle ne détient aucun droit d'auteur sur les revues et n'est pas responsable de leur contenu. En règle générale, les droits sont détenus par les éditeurs ou les détenteurs de droits externes. La reproduction d'images dans des publications imprimées ou en ligne ainsi que sur des canaux de médias sociaux ou des sites web n'est autorisée qu'avec l'accord préalable des détenteurs des droits. [En savoir plus](#)

Terms of use

The ETH Library is the provider of the digitised journals. It does not own any copyrights to the journals and is not responsible for their content. The rights usually lie with the publishers or the external rights holders. Publishing images in print and online publications, as well as on social media channels or websites, is only permitted with the prior consent of the rights holders. [Find out more](#)

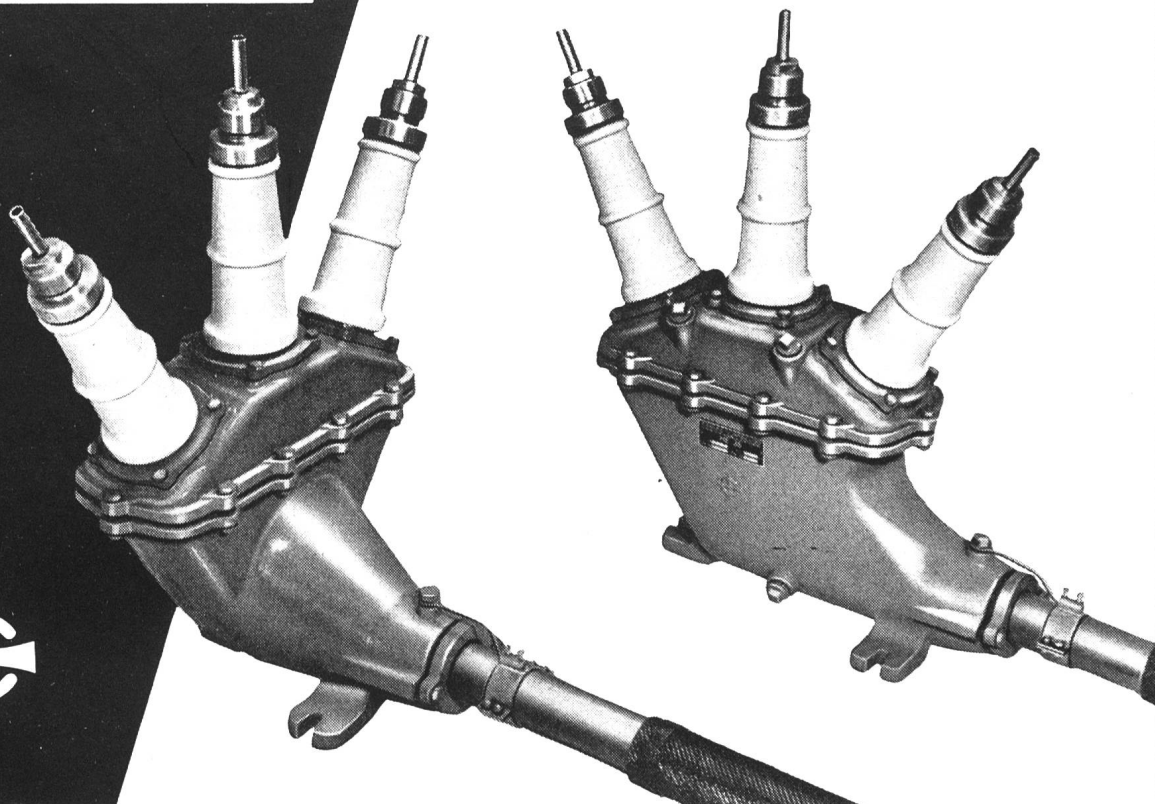
Download PDF: 18.02.2026

ETH-Bibliothek Zürich, E-Periodica, <https://www.e-periodica.ch>

Cortaillod

Die Horizontal-Endverschlüsse **Cortaillod** gestatten raumsparende Anschlüsse in Verteilanlagen

SOCIÉTÉ D'EXPLOITATION DES CABLES ÉLECTRIQUES

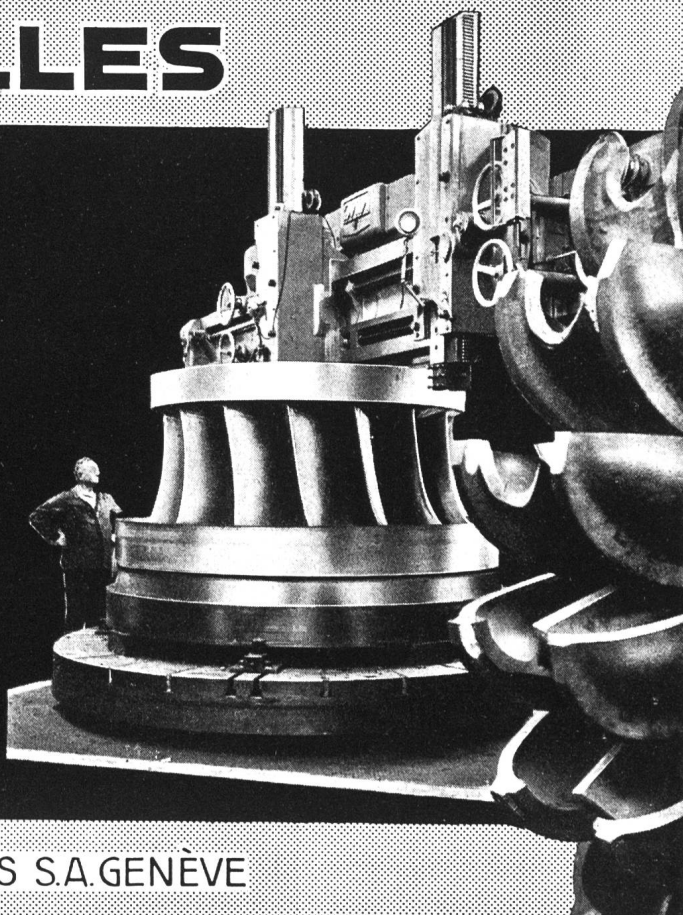


CHARMILLES

**TURBINES
HYDRAULIQUES**
POUR TOUTES CHUTES
ET TOUS DÉBITS

UN EXEMPLE:
2 TURBINES FRANCIS
PUISSANCE UNITAIRE

153 000 ch



ATELIERS DES CHARMILLES S.A. GENÈVE



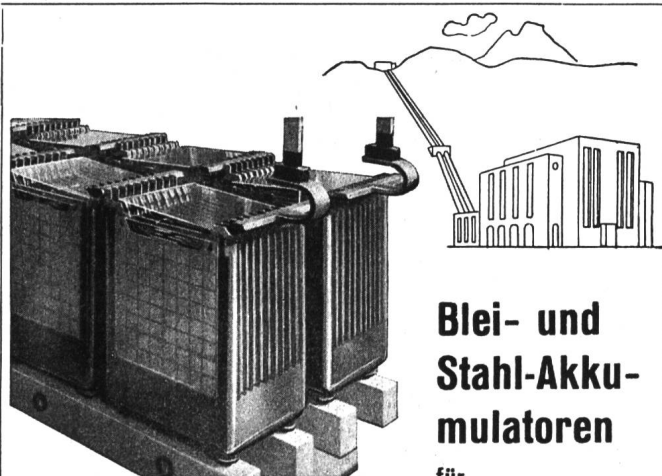
**Kabelwerke
Brugg AG**

BLEIKABEL

für Stark- und Schwachstrom

TRU-LAY-BRUGG- DRAHTSEILE

für alle Anwendungsgebiete



Blei- und Stahl-Akku- mulatoren

für

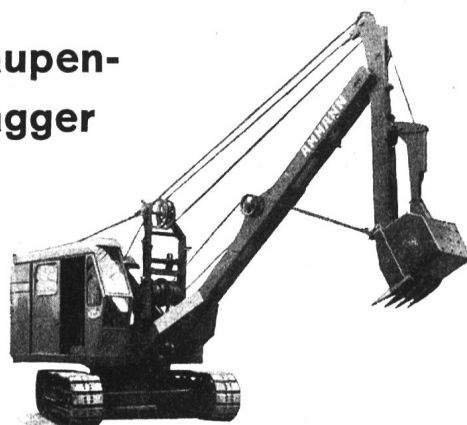
**KRAFTWERKE
FERNSCHALTER-ANTRIEBE
SIGNAL-ANLAGEN
NOTSTROM-GRUPPEN**

Elektrische Schienen- und
Straßenfahrzeuge
Bahnwagenbeleuchtung

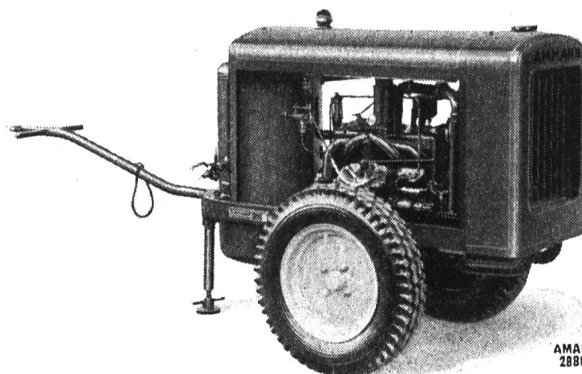
Telephonzentralen
Anlaßzwecke
Diesel- oder Benzinmotoren

LECLANCHÉ S.A. YVERDON
Akkumulatorenfabrik

Raupen- Bagger



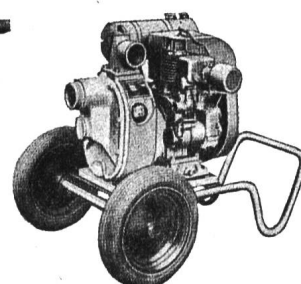
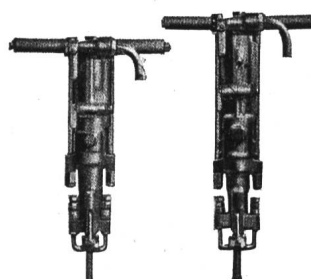
Kompressoren



AMANN
2886

Preßluft- Werkzeuge

Bau- Pumpen

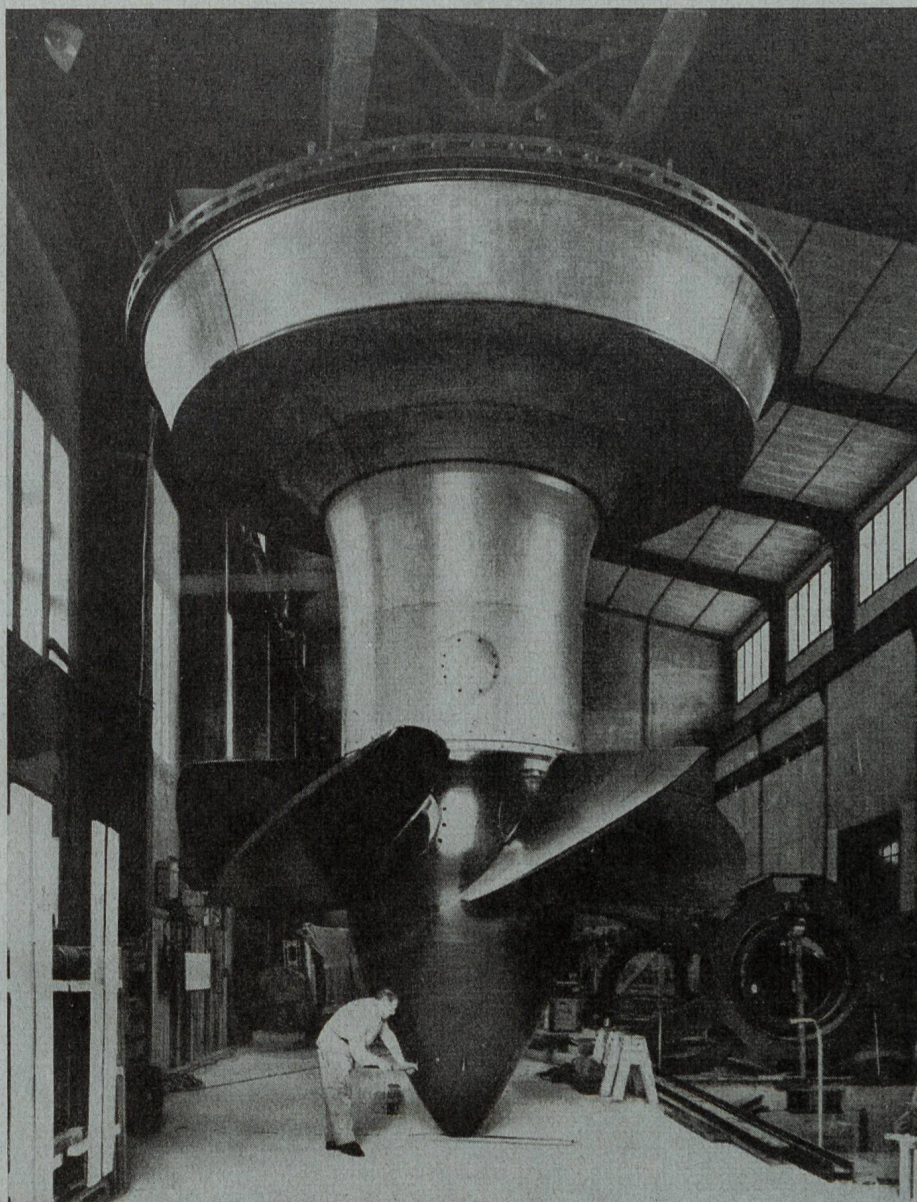


U. AMMANN

Maschinenfabrik AG

Langenthal

Tel. (063) 2 27 02



Montage einer 34000 PS Kaplan-Turbine in der Zentrale Wildegg-Brugg

**WASSERTURBINEN — ABSPERRORGANE
DRUCKLEITUNGEN — WEHRANLAGEN**

**KRIENS
Bell**

AG DER MASCHINENFABRIK VON THEODOR BELL & CIE, KRIENS-LUZERN (Schweiz)

Produktionsprogramm

Eich- und Wechselstromzähler

Prüfzähler - Kassierapparate

Registrierapparate « MAXIGRAPH »

Wachstationen - Eichzähler

Prüfuhren und Zeitschalter

Leistungswandler - Schaltapparate

Fernmessung - Fernzählung

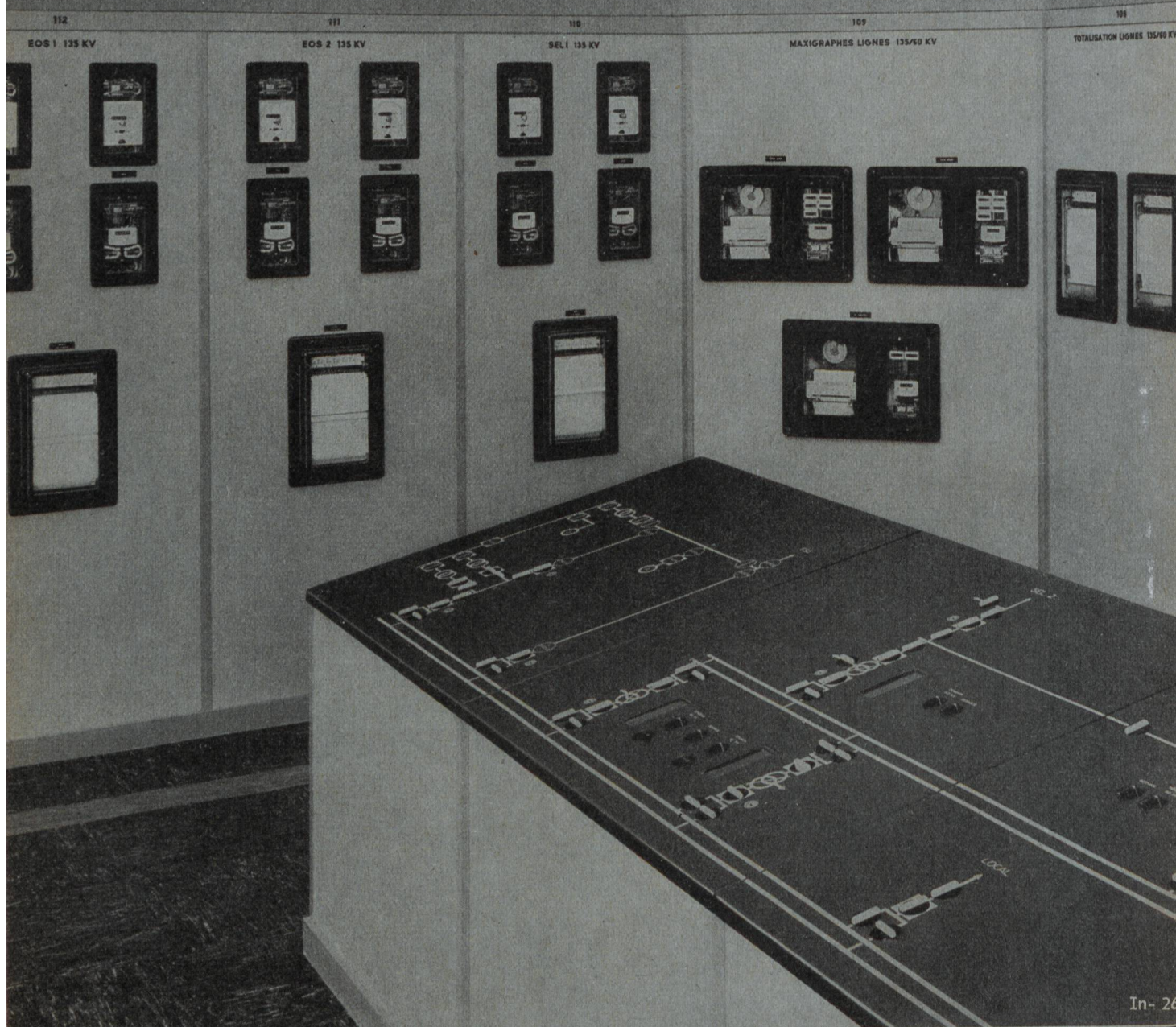
Fernsteuerung von elektrischen Netzen

Thermostate und Motorventile

Thermometer und Pyrometer

Anzeigeeinstrumente - Mengennmesser

Mehrfarbenpunktschreiber - Salinometer



In- 26

LANDIS & GYR AG ZUG (SCHWEIZ)