

Zeitschrift: Wasser- und Energiewirtschaft = Cours d'eau et énergie
Herausgeber: Schweizerischer Wasserwirtschaftsverband
Band: 45 (1953)
Heft: 12

Werbung

Nutzungsbedingungen

Die ETH-Bibliothek ist die Anbieterin der digitalisierten Zeitschriften auf E-Periodica. Sie besitzt keine Urheberrechte an den Zeitschriften und ist nicht verantwortlich für deren Inhalte. Die Rechte liegen in der Regel bei den Herausgebern beziehungsweise den externen Rechteinhabern. Das Veröffentlichen von Bildern in Print- und Online-Publikationen sowie auf Social Media-Kanälen oder Webseiten ist nur mit vorheriger Genehmigung der Rechteinhaber erlaubt. [Mehr erfahren](#)

Conditions d'utilisation

L'ETH Library est le fournisseur des revues numérisées. Elle ne détient aucun droit d'auteur sur les revues et n'est pas responsable de leur contenu. En règle générale, les droits sont détenus par les éditeurs ou les détenteurs de droits externes. La reproduction d'images dans des publications imprimées ou en ligne ainsi que sur des canaux de médias sociaux ou des sites web n'est autorisée qu'avec l'accord préalable des détenteurs des droits. [En savoir plus](#)

Terms of use

The ETH Library is the provider of the digitised journals. It does not own any copyrights to the journals and is not responsible for their content. The rights usually lie with the publishers or the external rights holders. Publishing images in print and online publications, as well as on social media channels or websites, is only permitted with the prior consent of the rights holders. [Find out more](#)

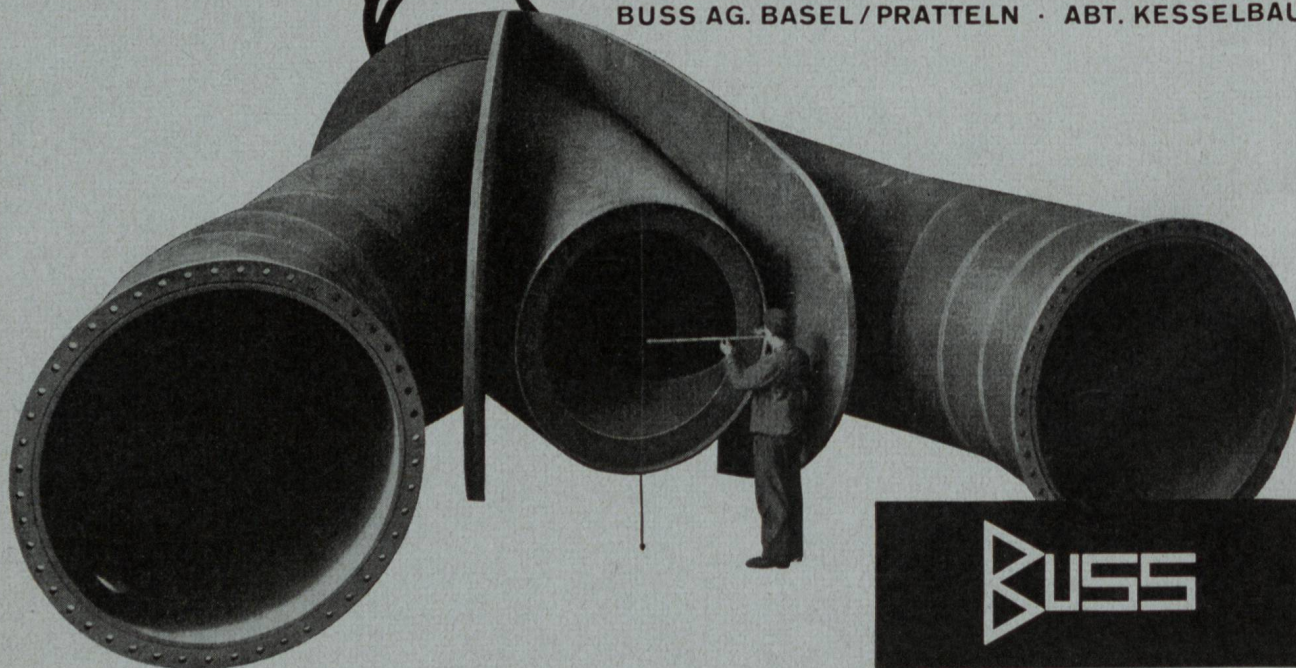
Download PDF: 21.02.2026

ETH-Bibliothek Zürich, E-Periodica, <https://www.e-periodica.ch>

Druckleitungen

Auf dem Gebiet des Druckleitungsbaus verfügen wir über eine 25-jährige Erfahrung. Neben der Konstruktion von Druckleitungen im Freien und als Druckschachtpanzerungen, sowie von Ausgleichstanks, übernehmen wir die gesamte Montage an Ort und Stelle mit den damit verbundenen Schweißarbeiten, unter Anwendung der modernsten Kontrollmethoden.

BUSS AG. BASEL / PRATTELN · ABT. KESSELBAU



BUSS

Wasser- und Energiewirtschaft Cours d'eau et énergie

Schweizerische Monatsschrift für Wasserrecht, Wasserbau, Wasserkraftnutzung, Energiewirtschaft, Gewässerschutz und Binnenschifffahrt. Offizielles Organ des Schweizerischen Wasserwirtschaftsverbandes und seiner Gruppen: Reußverband, Associazione Ticinese di Economia delle Acque, Verband Aare-Rheinwerke, Linth-Limmatverband, Rheinverband, Aargauischer Wasserwirtschaftsverband; des Rhone-Rheinschiffahrtsverbandes und der Commission Centrale pour la navigation du Rhin. Beilage: Rhone-Rhein.

Revue mensuelle suisse traitant de la législation sur l'utilisation des eaux, des constructions hydrauliques, de la mise en valeur des forces hydrauliques, de l'économie énergétique, de la protection des cours d'eau et de la navigation fluviale. Organe officiel de l'Association suisse pour l'aménagement des eaux et de ses groupes, de l'Association suisse pour la navigation du Rhône au Rhin et de la Commission centrale pour la navigation du Rhin. En supplément régulier: Rhône-Rhin.

Redaktion: G. A. Töndury, dipl. Bau-Ing. ETH, Generalsekretär des Schweizerischen Wasserwirtschaftsverbandes, St. Peterstraße 10, Zürich 1, Telefon (051) 23 31 11, Telegramm-Adresse: Wasserverband Zürich.

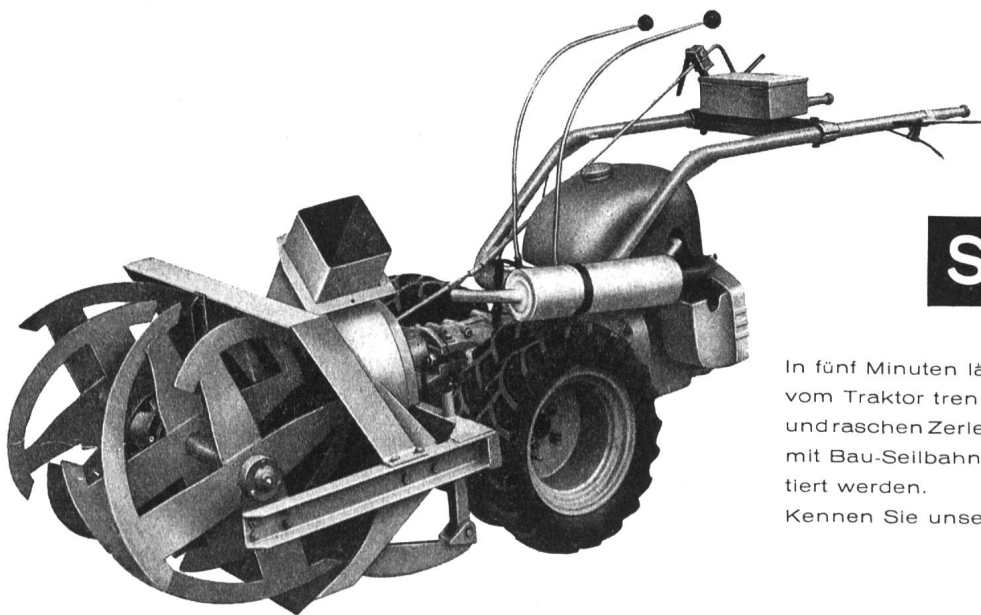
Verlag, Administration und Inseraten-Annahme: Guggenbühl & Huber Verlag, Hirschengraben 20, Zürich 1, Telefon (051) 32 34 31, Postcheck-Adresse: «Wasser- und Energiewirtschaft» Nr. VIII 8092 Zürich.

Abonnement: 12 Monate Fr. 24.—, 6 Monate Fr. 12.50; für das Ausland Fr. 4.— Portozuschlag pro Jahr. Einzelpreis des Heftes Fr. 3.— plus Porto.

Druck: City-Druck AG, Zürich 1.

Dezember 1953 - 45. Jahrgang / Décembre 1953 - 45e année

Inhalt - Sommaire: Die energiewirtschaftliche Bedeutung von Brennstoffimport und Brennstoffproduktion der Schweiz — Die Entwicklung der elektrischen Großküche in der Schweiz im Jahre 1952 — Statistik des Verkaufes elektrischer Wärmeapparate für Haushalt und Gewerbe in der Schweiz im Jahre 1952 — Wasserrecht, Wasserkraftnutzung — Mitteilungen aus den Verbänden — Personelles — Geschäftliche Mitteilungen — Literatur.



SNOW-BOY

In fünf Minuten läßt sich das Schleuder-Aggregat vom Traktor trennen. — Zufolge dieser einfachen und raschen Zerlegbarkeit kann der Snowboy auch mit Bau-Seilbahnen und Sesselbahnen transportiert werden.

Kennen Sie unsere Miet-Kaufbedingungen?

AKTIENGESELLSCHAFT

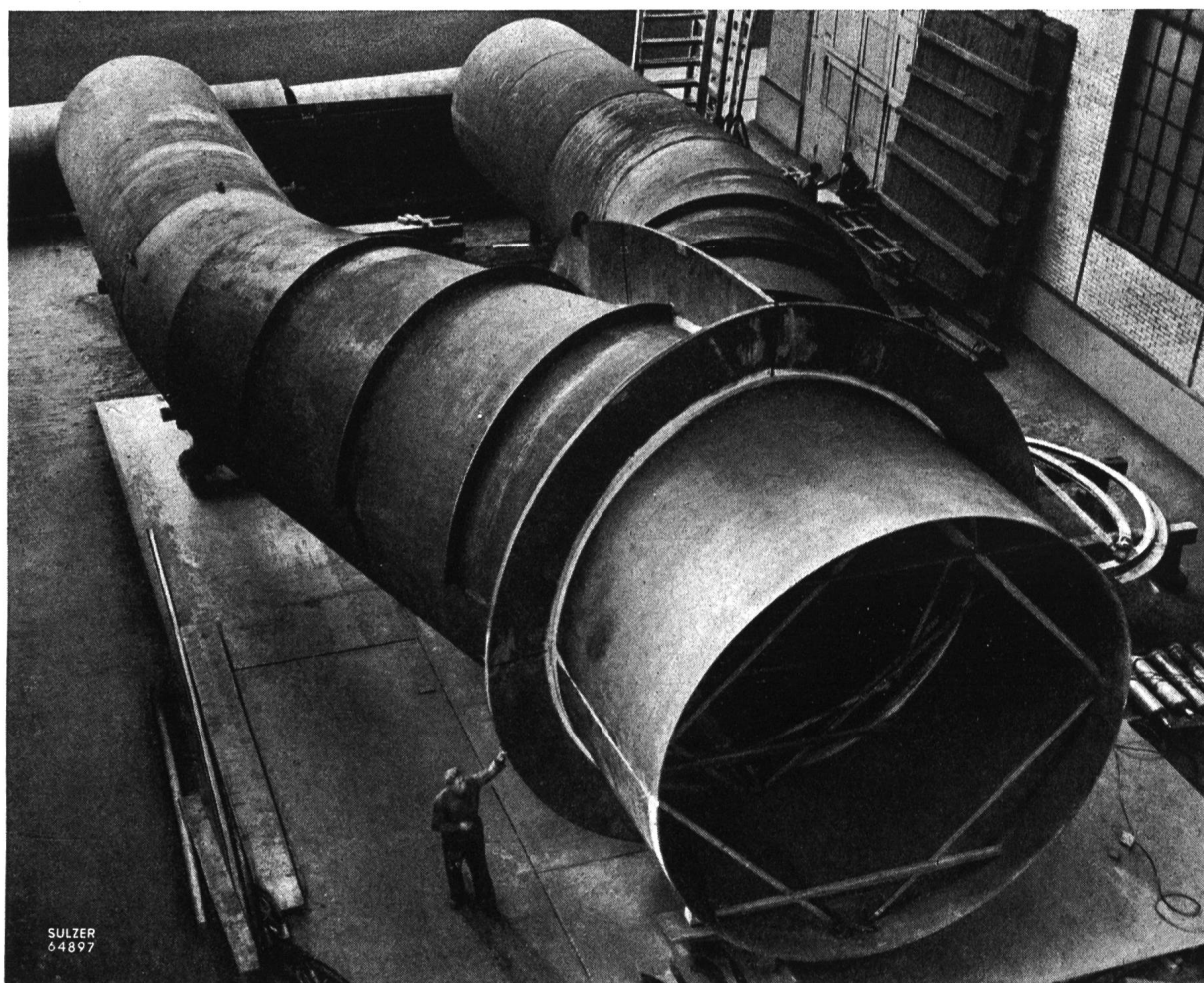
rolba

ROLBA ZÜRICH 32 MERKURSTRASSE 34 TELEFON 051 34 39 14

SULZER

DRUCKLEITUNGEN

für Wasserkraftanlagen



**Panzerungs-Hosenrohr mit Verstärkungskragen System Sulzer für ein hydraulisches Kraftwerk.
Rohrdurchmesser 4500 / 2 x 2950 mm i. W. Betriebsdruck 6.0 at.**

Herstellung und Montage von Druckleitungsanlagen für hydraulische Kraftwerke einschließlich:

Verteilleitungen nach besonderen Herstellungsmethoden und erprobten eigenen Konstruktionen · Abzweigrohre mit Verstärkungskragen · Stollen- und Ringleitungen · Druckschacht-Panzerungen · Wasserschloß-Auskleidungen

GEBRÜDER SULZER, AKTIENGESELLSCHAFT, WINTERTHUR (SCHWEIZ)