

**Zeitschrift:** Wasser- und Energiewirtschaft = Cours d'eau et énergie  
**Herausgeber:** Schweizerischer Wasserwirtschaftsverband  
**Band:** 45 (1953)  
**Heft:** 11

## **Werbung**

### **Nutzungsbedingungen**

Die ETH-Bibliothek ist die Anbieterin der digitalisierten Zeitschriften auf E-Periodica. Sie besitzt keine Urheberrechte an den Zeitschriften und ist nicht verantwortlich für deren Inhalte. Die Rechte liegen in der Regel bei den Herausgebern beziehungsweise den externen Rechteinhabern. Das Veröffentlichen von Bildern in Print- und Online-Publikationen sowie auf Social Media-Kanälen oder Webseiten ist nur mit vorheriger Genehmigung der Rechteinhaber erlaubt. [Mehr erfahren](#)

### **Conditions d'utilisation**

L'ETH Library est le fournisseur des revues numérisées. Elle ne détient aucun droit d'auteur sur les revues et n'est pas responsable de leur contenu. En règle générale, les droits sont détenus par les éditeurs ou les détenteurs de droits externes. La reproduction d'images dans des publications imprimées ou en ligne ainsi que sur des canaux de médias sociaux ou des sites web n'est autorisée qu'avec l'accord préalable des détenteurs des droits. [En savoir plus](#)

### **Terms of use**

The ETH Library is the provider of the digitised journals. It does not own any copyrights to the journals and is not responsible for their content. The rights usually lie with the publishers or the external rights holders. Publishing images in print and online publications, as well as on social media channels or websites, is only permitted with the prior consent of the rights holders. [Find out more](#)

**Download PDF:** 21.01.2026

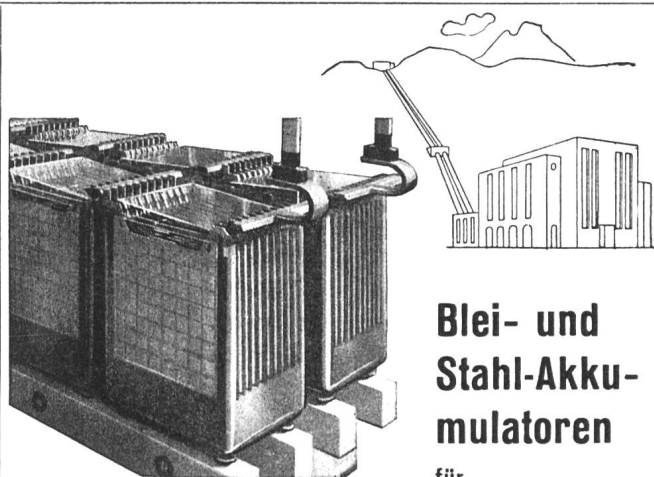
**ETH-Bibliothek Zürich, E-Periodica, <https://www.e-periodica.ch>**

# BLESS & CO.

Bauunternehmung Zürich

---

Wasserkraftanlagen  
Wasserbau, Stollenbau  
Straßenbau, Brückenbau



**Blei- und  
Stahl-Akku-  
mulatoren**

für

**KRAFTWERKE  
FERNSCHALTER-ANTRIEBE  
SIGNAL-ANLAGEN  
NOTSTROM-GRUPPEN**

Elektrische Schienen- und  
Straßenfahrzeuge  
Bahnwagenbeleuchtung

Telephonzentralen  
Anlaßzwecke,  
Diesel- oder Benzinmotoren

**LECLANCHÉ S.A. YVERDON**  
Akkumulatorenfabrik



## Walter J. Heller & Co.

Hoch- und Tiefbau

Schloßstraße 131, Telefon 5 11 12

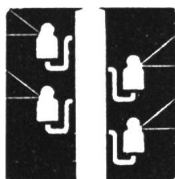
**Bern**



Installationen  
Staumauer Vieux-Emosson der SBB

ELEKTRISCHER LEITUNGSBAU

**O. KULL & CIE. ZÜRICH**



FREIGUTSTRASSE 1  
TELEPHON (051) 236650

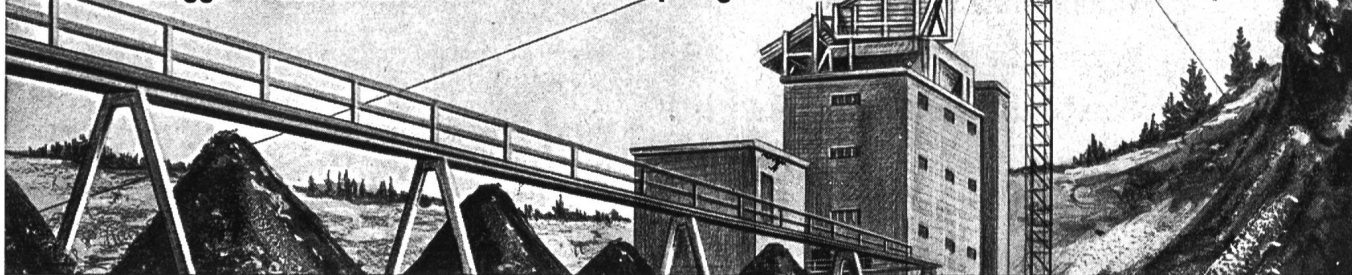
Ausführung von:

HOCHSPANNUNGS-LEITUNGEN  
NIEDERSPANNUNGS-VERTEILANLAGEN  
KABEL-ANLAGEN  
BAHN-KONTAKTLEITUNGEN

**Robert Aebi & Cie AG Zürich**

Ingenieurbüro Maschinenfabrik Tel. (051) 231750 Gegr. 1881 Zweigniederlassung in Zollikofen/Bern

**liefern komplette Sand- und Kies-Aufbereitungsanlagen  
mit Kabelbagger. - Sämtl. Baumaschinen - Zivilsprengstoffe**



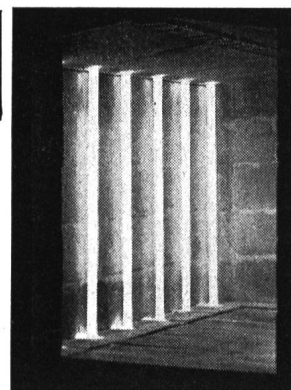
**Mehr als 2 Milliarden Franken**

beträgt die Bausumme der in der Schweiz im Werden begriffenen Wasserkraftwerke. Durch Inserate in der **«Wasser- und Energiewirtschaft»** dem offiziellen Organ des Schweiz. Wasserwirtschaftsverbandes, erreichen Sie die Kreise, welche die Bauaufträge zu vergeben haben.

Inseraten-Regie: **Guggenbühl & Huber Verlag**  
Hirschengraben 20, Zürich

**+ QUARZILIT**

**SILICARBON**



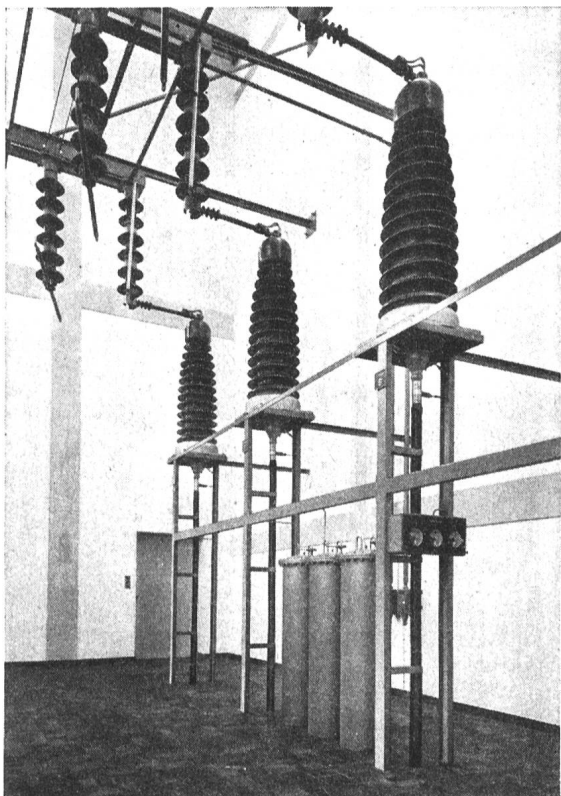
**1500  
°C**

Wirtschaftlich  
und  
zuverlässig!

ohne  
Wasserkühlung!

Nichtmetallische Glühstäbe für hohe Betriebstemperaturen bis 1500 °C

**ELCALOR AG AARAU · TEL. (064) 2 36 91**



150 kV-Ölkabelendverschlüsse im Unterwerk Schoßhalde  
des Elektrizitätswerkes Bern

# KABELWERKE BRUGG AG

## BLEIKABEL

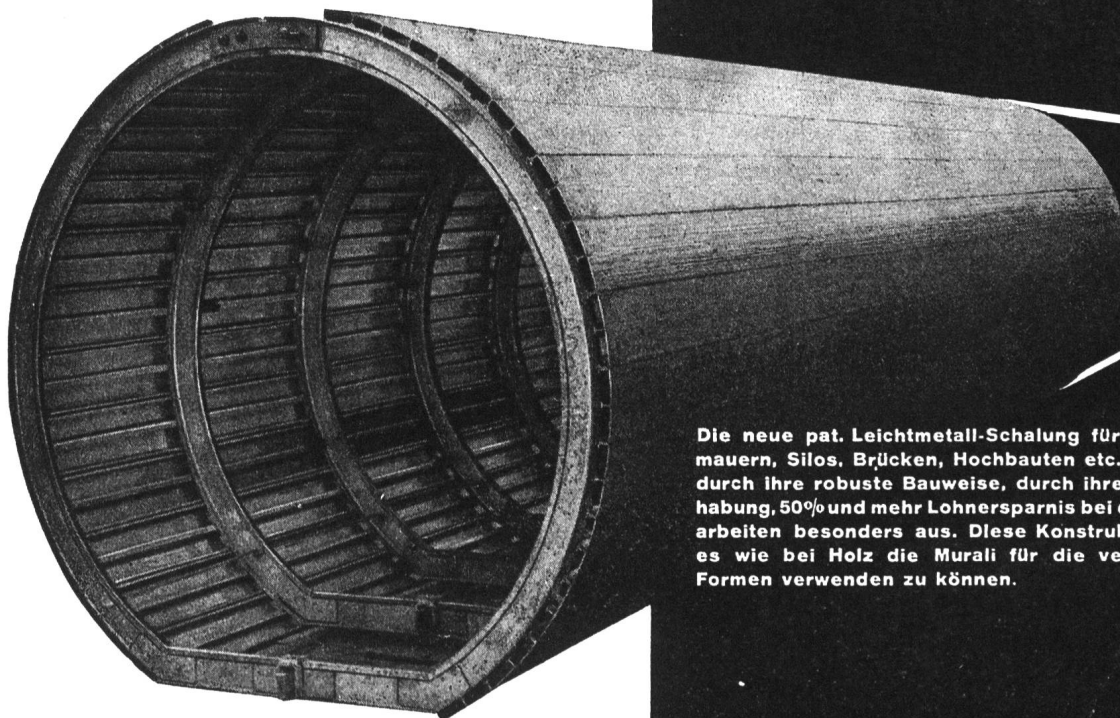
für Stark- und Schwachstrom

## DRAHTSEILE

Tru-Lay-Brugg

für alle Anwendungsgebiete

# Aeberli Stollen-Schalung



Die neue pat. Leichtmetall-Schalung für Stollen, Stau-  
mauern, Silos, Brücken, Hochbauten etc., zeichnet sich  
durch ihre robuste Bauweise, durch ihre leichte Hand-  
habung, 50% und mehr Lohnersparnis bei den Schalungs-  
arbeiten besonders aus. Diese Konstruktion gestattet  
es wie bei Holz die Murali für die verschiedensten  
Formen verwenden zu können.

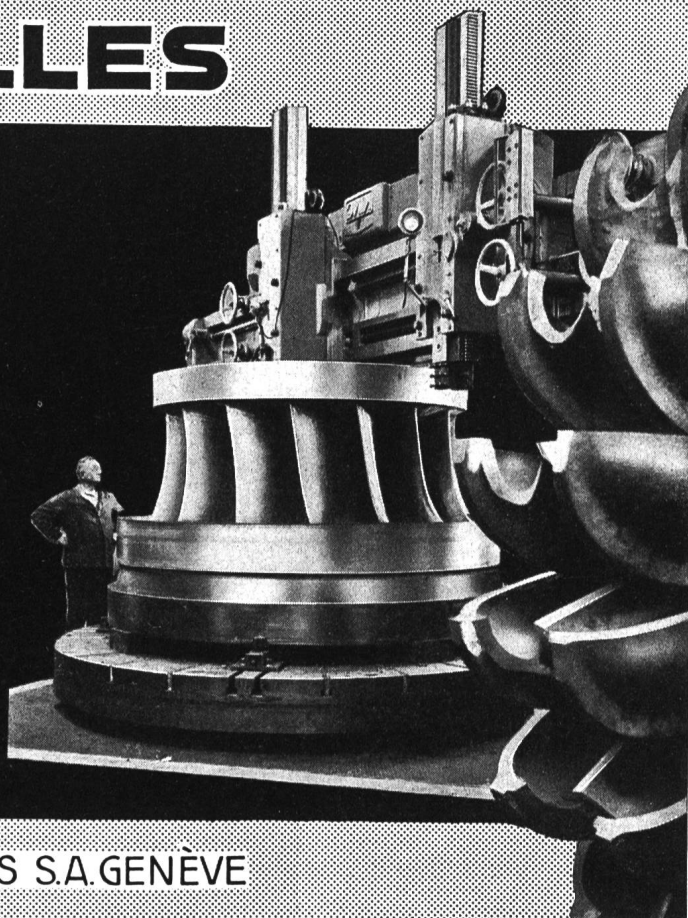
**Alb. Aeberli**

Konstruktionswerkstätte Zürich 38  
Albisstraße 62  
Tel. 45 13 28

# CHARMILLES

**TURBINES  
HYDRAULIQUES  
POUR TOUTES CHUTES  
ET TOUS DÉBITS**

UN EXEMPLE:  
2 TURBINES FRANCIS  
PUISSANCE UNITAIRE  
**153 000 ch**



ATELIERS DES CHARMILLES S.A. GENÈVE

## Als Geschenk geeignet:

### Die Speicherseen der Alpen

Von Obering. H. Link  
Verbandschrift Nr. 31  
August 1953

Die mit gefälligem Umschlag versehene Publikation auf Kunstdruckpapier umfaßt 60 Textseiten mit 60 Abbildungen, 10 ganzseitige aufschlußreiche Tabellen und zwei große Übersichtskarten. Sie stellt die erste Gesamtübersicht aller Speicherseen der Alpen dar und wird damit zu einem wertvollen Nachschlagewerk. Die Schrift behandelt in gedrängter Form rund 200 bestehende und 130 geplante Speicherseen der sechs verschiedenen Staaten der Alpen; alle diese Speicherseen sind in den Übersichtskarten eingetragen.

Preis Fr. 10.—.

### TICINO

Sonderheft der schweizerischen Monatsschrift «Wasser- und Energiewirtschaft», Nr. 4/5/6, April—Juni 1953. Kunstdruckausgabe mit Bildumschlag, 76 Seiten, reich illustriert mit vielen Photographien sowie Plänen und Diagrammen. Preis Fr. 7.— (für Mitglieder SWV Fr. 6.—)

### Karte der Schweizerischen Elektrizitätswerke und ihrer Hoch- spannungsleitungen

Ausgabe Januar 1953  
(Ersetzt Ausgabe Juli 1943)

Herausgegeben vom Schweizerischen Wasserwirtschaftsverband unter Mitwirkung des Schweizerischen Elektrotechnischen Vereins (Starkstrominspektorat). Ausgeführt in sechs Farben auf topographischer Unterlage; alle Angaben in deutscher, französischer und italienischer Sprache. — Maßstab: 1:200 000, Format 1,8 m × 1,2 m. Preis der Karte: mit Relief, auf starkem Papier Fr. 80.— (Mitglieder SWV Fr. 70.—) ohne Relief, auf starkem Papier (nur für Käufer der Reliefkarte) Fr. 20.—, Aufziehen auf Leinwand Fr. 20.—, mit Stäben Fr. 30.—.





# Spritzverzinkung

## Unsere Referenzen:

Ritom, Amsteg, Navizance, Illsee-Turtmann, Handeck II, Oberaar, Kandergrund, Verbano, Marmorera, Wildeg-Brugg, Rapperswil-Auenstein, Birsfelden, Riburg-Schwörstadt, Augst, Laufenburg, Forces Motrices d'Orsières, La Dernier usw.

Spritzverzinkung verlangt erfahrene Spezialisten. Wir führen in der ganzen Schweiz Korrosionsschutzarbeiten aus. Objektive Beratung in allen Korrosionsschutz-Fragen.

Sandstrahlen / Metallspritzen / Schutzanstriche

# G. BLATTI AG ZÜRICH

Spritzwerk

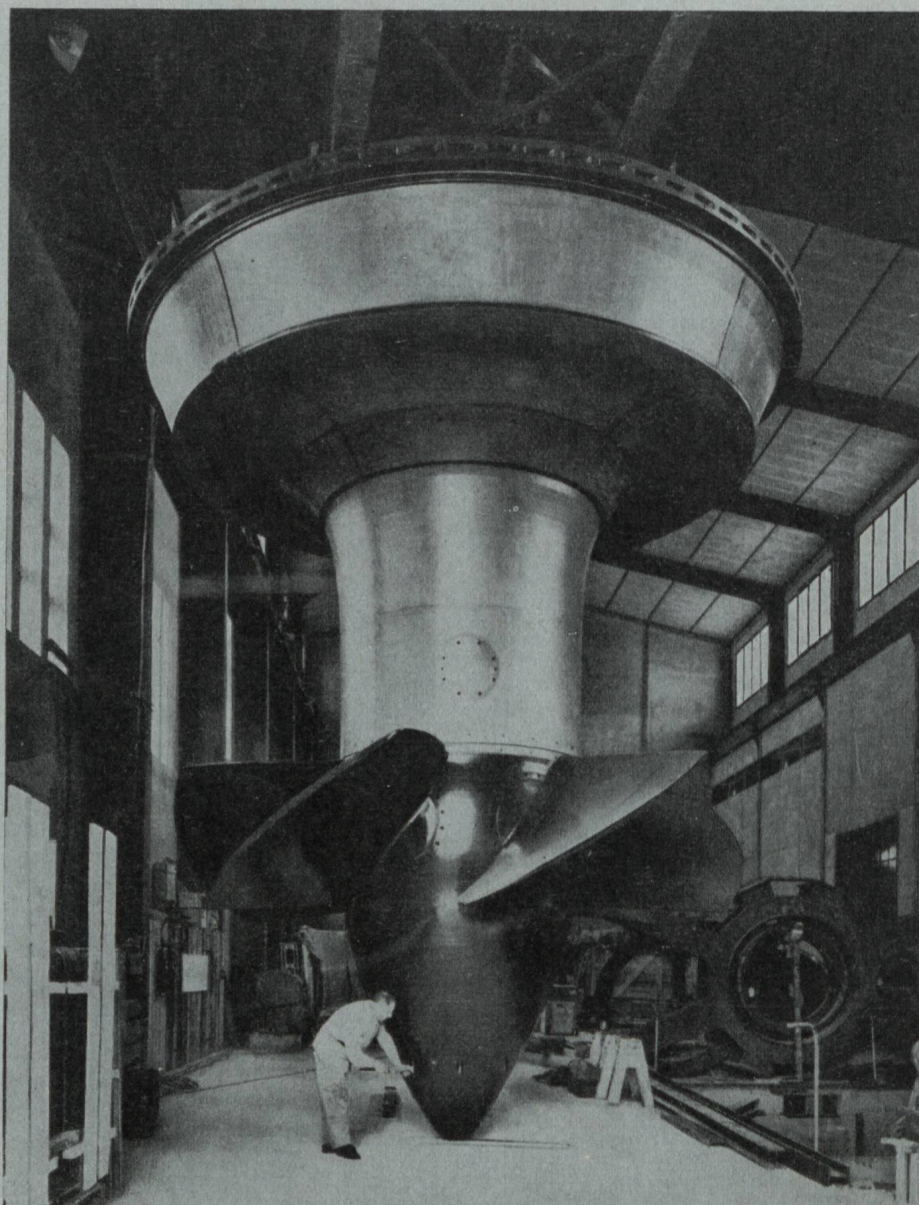
Giesshübelstrasse 48

Postfach Zürich 27

Tel. 33 02 80







Montage einer 34000 PS Kaplan-Turbine in der Zentrale Wildegg-Brugg

**WASSERTURBINEN — ABSPERRORGANE  
DRUCKLEITUNGEN — WEHRANLAGEN**

**KRIENS  
Bell**

**AG DER MASCHINENFABRIK VON THEODOR BELL & CIE, KRIENS-LUZERN (Schweiz)**