

Zeitschrift: Wasser- und Energiewirtschaft = Cours d'eau et énergie
Herausgeber: Schweizerischer Wasserwirtschaftsverband
Band: 45 (1953)
Heft: 11

Werbung

Nutzungsbedingungen

Die ETH-Bibliothek ist die Anbieterin der digitalisierten Zeitschriften auf E-Periodica. Sie besitzt keine Urheberrechte an den Zeitschriften und ist nicht verantwortlich für deren Inhalte. Die Rechte liegen in der Regel bei den Herausgebern beziehungsweise den externen Rechteinhabern. Das Veröffentlichen von Bildern in Print- und Online-Publikationen sowie auf Social Media-Kanälen oder Webseiten ist nur mit vorheriger Genehmigung der Rechteinhaber erlaubt. [Mehr erfahren](#)

Conditions d'utilisation

L'ETH Library est le fournisseur des revues numérisées. Elle ne détient aucun droit d'auteur sur les revues et n'est pas responsable de leur contenu. En règle générale, les droits sont détenus par les éditeurs ou les détenteurs de droits externes. La reproduction d'images dans des publications imprimées ou en ligne ainsi que sur des canaux de médias sociaux ou des sites web n'est autorisée qu'avec l'accord préalable des détenteurs des droits. [En savoir plus](#)

Terms of use

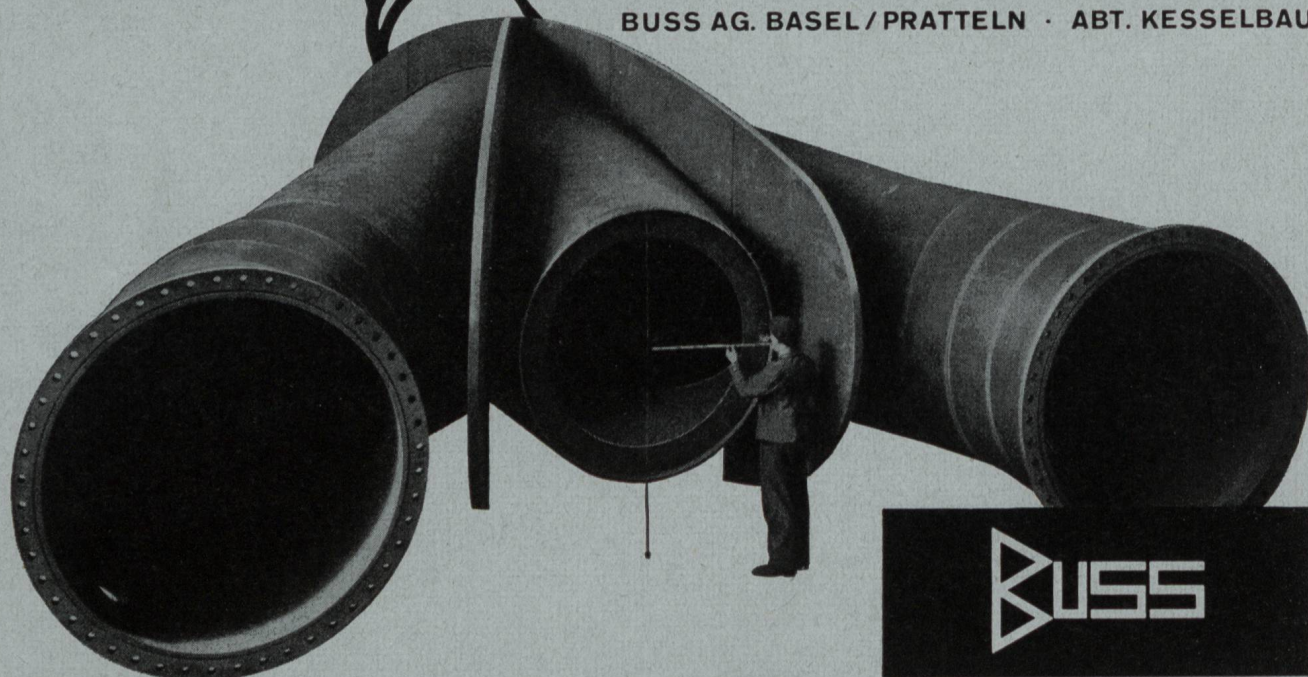
The ETH Library is the provider of the digitised journals. It does not own any copyrights to the journals and is not responsible for their content. The rights usually lie with the publishers or the external rights holders. Publishing images in print and online publications, as well as on social media channels or websites, is only permitted with the prior consent of the rights holders. [Find out more](#)

Download PDF: 23.02.2026

ETH-Bibliothek Zürich, E-Periodica, <https://www.e-periodica.ch>

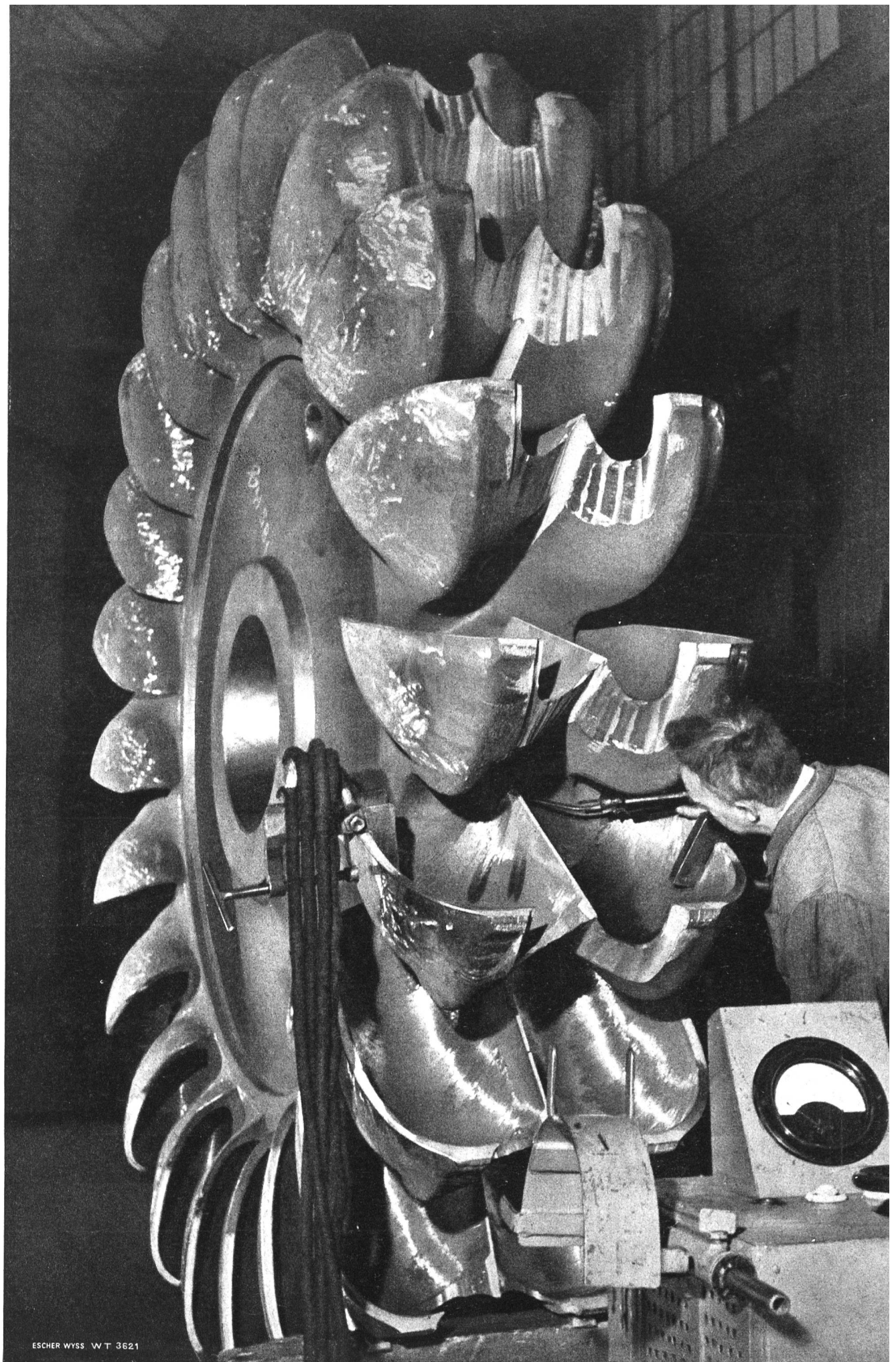
Druckleitungen

Auf dem Gebiet des Druckleitungsbaus verfügen wir über eine 25-jährige Erfahrung. Neben der Konstruktion von Druckleitungen im Freien und als Druckschachtpanzerungen, sowie von Ausgleichstanks, übernehmen wir die gesamte Montage an Ort und Stelle mit den damit verbundenen Schweissarbeiten, unter Anwendung der modernsten Kontrollmethoden.



BUSS AG. BASEL / PRATTELN · ABT. KESSELBAU

BUSS



Prüfung eines Pelton-Laufrades nach
dem Magnetpulver-Verfahren durch di-

ESCHER WYSS

NOK

Nordostschweizerische Kraftwerke AG.

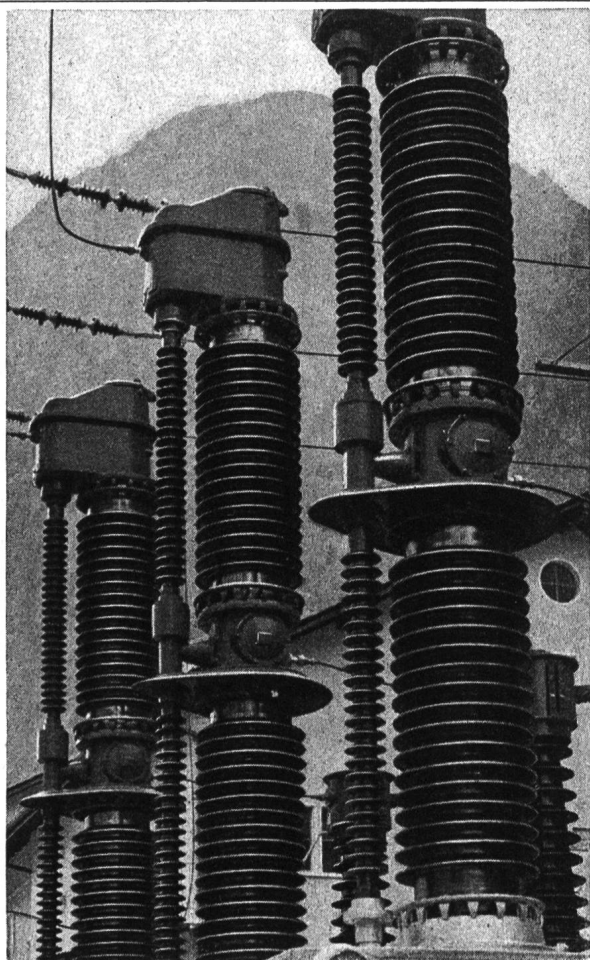
Baden

Eigene Werke: **Wasserkraftanlagen:** Beznau, Löntsch, Eglisau, Fätschbach, Wildegg-Brugg
Thermische Anlagen: Beznau, Weinfelden

Beteiligungen: AG. Kraftwerk Wäggital
AG. Bündner Kraftwerke
Kraftwerk Ryburg-Schwörstadt AG.
Aarewerke AG.
Ettelwerk AG.
Kraftwerk Rapperswil-Auenstein AG.
Maggia Kraftwerke AG.
Elektrizitätswerk Rheinau AG.
Kraftwerke Mauvoisin AG.
Kraftwerke Zervreila AG.

Aktionäre der NOK sind folgende Kantone und kantonalen Elektrizitätswerke:

Kanton Zürich	Elektrizitätswerk des Kantons Thurgau
Elektrizitätswerke des Kantons Zürich	Kanton Schaffhausen
Kanton Aargau	Kanton Glarus
Aargauisches Elektrizitätswerk	Kanton Zug
St. Gallisch-Appenzellische Kraftwerke AG.	



Isolatoren

aus porzellanähnlichem Material
mit hoher elektrischer und me-
chanischer Festigkeit für den

Elektro-Apparatebau

Steinzeugfabrik Embrach AG.
Abt. Elektro-Isolatoren

Wasser- und Energiewirtschaft Cours d'eau et énergie

Schweizerische Monatsschrift für Wasserrecht, Wasserbau, Wasserkraftnutzung, Energiewirtschaft, Gewässerschutz und Binnenschifffahrt. Offizielles Organ des Schweizerischen Wasserwirtschaftsverbandes und seiner Gruppen: Reußverband, Associazione Ticinese di Economia delle Acque, Verband Aare-Rheinwerke, Linth-Limmatverband, Rheinverband, Aargauischer Wasserwirtschaftsverband; des Rhone-Rheinschiffahrtsverbandes und der Commission Centrale pour la navigation du Rhin. Beilage: Rhone-Rhein.

Revue mensuelle suisse traitant de la législation sur l'utilisation des eaux, des constructions hydrauliques, de la mise en valeur des forces hydrauliques, de l'économie énergétique, de la protection des cours d'eau et de la navigation fluviale. Organe officiel de l'Association suisse pour l'aménagement des eaux et de ses groupes, de l'Association suisse pour la navigation du Rhône au Rhin et de la Commission centrale pour la navigation du Rhin. En supplément régulier: Rhône-Rhin.

Redaktion: G. A. Töndury, dipl. Bau-Ing. ETH, Generalsekretär des Schweizerischen Wasserwirtschaftsverbandes, St. Peterstraße 10, Zürich 1, Telephon (051) 23 31 11, Telegramm-Adresse: Wasserverband Zürich.

Verlag, Administration und Inseraten-Akzeptanz: Guggenbühl & Huber Verlag, Hirschengraben 20, Zürich 1, Telephon (051) 32 34 31, Postcheck-Adresse: «Wasser- und Energiewirtschaft» Nr. VIII 8092 Zürich.

Abonnement: 12 Monate Fr. 24.—, 6 Monate Fr. 12.50; für das Ausland Fr. 4.— Portozuschlag pro Jahr. Einzelpreis des Heftes Fr. 3.— plus Porto.

Druck: City-Druck AG, Zürich 1.

November 1953 - 45. Jahrgang / Novembre 1953 - 45e année

Inhalt - Sommaire: Berichte des Komitees für Energiefragen im Schweizerischen Nationalkomitee der Weltkraftkonferenz: Übersicht und quantitative Schätzung der schweizerischen Wasserkraft — Schutz der Gewässer gegen Verunreinigung — Einweihung des Kraftwerkes Wildegg-Brugg — Einweihung des Grenzkraftwerkes Châtelot am Doubs — Inbetriebnahme der Zentrale Tinzen des Kraftwerkes Marmorera — Wasserkraftnutzung, Energiewirtschaft — Personelles, Geschäftliche Mitteilungen — Niederschlag und Temperatur im Juli, August und September 1953.



Maggia-Kraftwerke, Galleria Verbano
Vordichtung mit BARRA Rapid U

BARRA Zement-Dichtungsmittel

für wasserdichten Beton und Verputz bieten Ihnen die höchste Wirkung und absolute Gewähr

Einige neuere Referenzobjekte, bei denen BARRA-Produkte angewandt wurden:

Maggia-Kraftwerke / Kraftwerk Oberaar / Kraftwerk Zervreila / Kraftwerk Mauvoisin / Kraftwerk Grande Dixence / Kraftwerk Marmorera / Semmering-Tunnel der Österreichischen Bundesbahnen

erforscht - erprobt - bewährt!

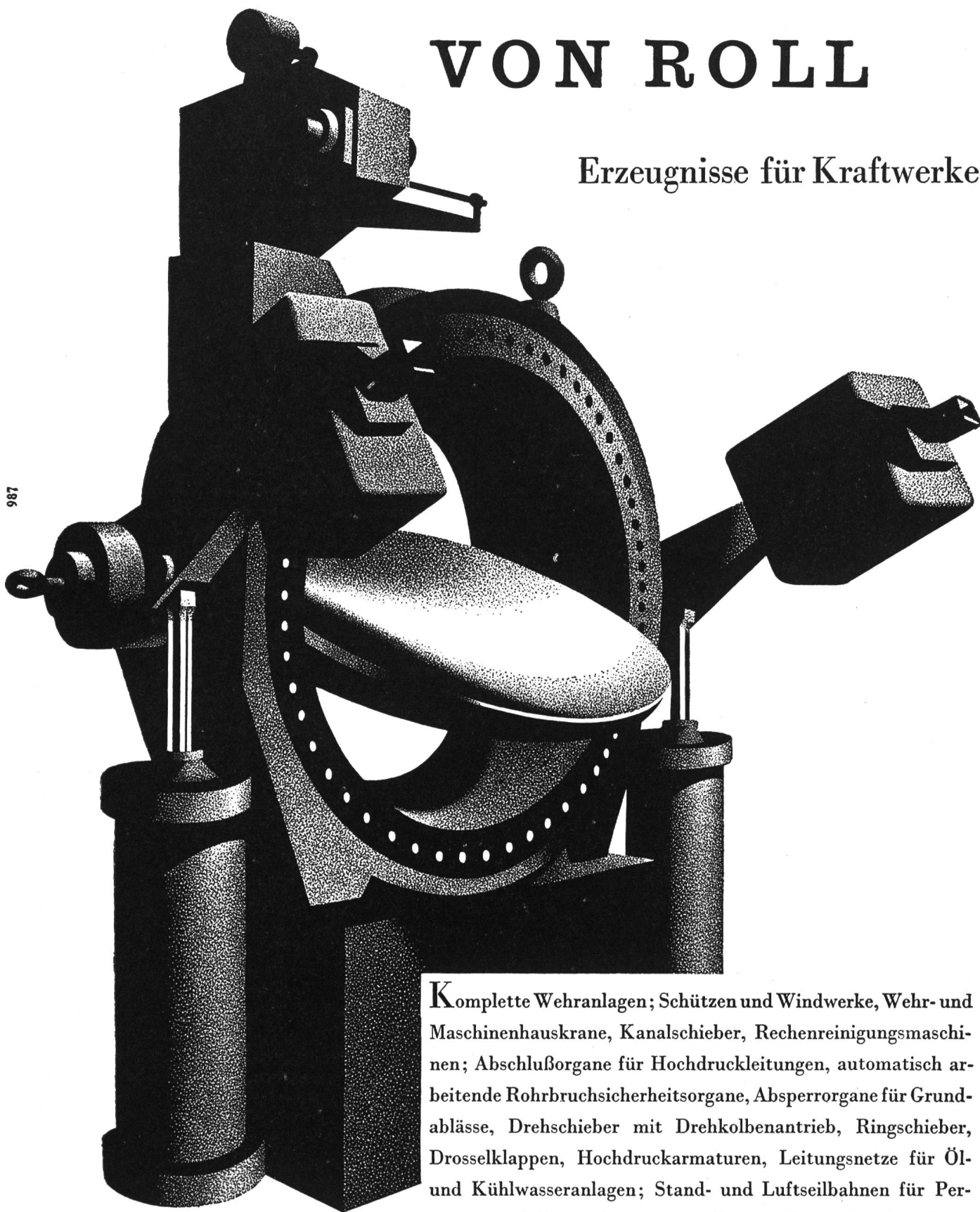
Unsere Ingenieure stehen Ihnen für alle Abdichtungsfragen unverbindlich zur Verfügung. Verlangen Sie unsere Prospekte und Referenzlisten

MEYNADIER

MEYNADIER & CIE. AG ZÜRICH UND BERN

VON ROLL

Erzeugnisse für Kraftwerke



Komplette Wehranlagen; Schützen und Windwerke, Wehr- und Maschinenhauskrane, Kanalschieber, Rechenreinigungsmaschinen; Abschlußorgane für Hochdruckleitungen, automatisch arbeitende Rohrbruchsicherheitsorgane, Absperrorgane für Grundablässe, Drehschieber mit Drehkolbenantrieb, Ringschieber, Drosselklappen, Hochdruckarmaturen, Leitungsnetze für Öl- und Kühlwasseranlagen; Stand- und Luftseilbahnen für Personen- und Materialtransporte; Baumaschinen für den Stauwehrrbau.

*Drosselklappen für Druckleitungen,
bei Rohrbruch automatisch schließend*

Gesellschaft der Ludw. von Roll'schen Eisenwerke A.G., Werke
in Gerlafingen, Klus, Choindez, Rondez, Olten, Bern (Schweiz)