

**Zeitschrift:** Wasser- und Energiewirtschaft = Cours d'eau et énergie  
**Herausgeber:** Schweizerischer Wasserwirtschaftsverband  
**Band:** 45 (1953)  
**Heft:** 10

## **Werbung**

### **Nutzungsbedingungen**

Die ETH-Bibliothek ist die Anbieterin der digitalisierten Zeitschriften auf E-Periodica. Sie besitzt keine Urheberrechte an den Zeitschriften und ist nicht verantwortlich für deren Inhalte. Die Rechte liegen in der Regel bei den Herausgebern beziehungsweise den externen Rechteinhabern. Das Veröffentlichen von Bildern in Print- und Online-Publikationen sowie auf Social Media-Kanälen oder Webseiten ist nur mit vorheriger Genehmigung der Rechteinhaber erlaubt. [Mehr erfahren](#)

### **Conditions d'utilisation**

L'ETH Library est le fournisseur des revues numérisées. Elle ne détient aucun droit d'auteur sur les revues et n'est pas responsable de leur contenu. En règle générale, les droits sont détenus par les éditeurs ou les détenteurs de droits externes. La reproduction d'images dans des publications imprimées ou en ligne ainsi que sur des canaux de médias sociaux ou des sites web n'est autorisée qu'avec l'accord préalable des détenteurs des droits. [En savoir plus](#)

### **Terms of use**

The ETH Library is the provider of the digitised journals. It does not own any copyrights to the journals and is not responsible for their content. The rights usually lie with the publishers or the external rights holders. Publishing images in print and online publications, as well as on social media channels or websites, is only permitted with the prior consent of the rights holders. [Find out more](#)

**Download PDF:** 22.02.2026

**ETH-Bibliothek Zürich, E-Periodica, <https://www.e-periodica.ch>**

# Stauwehrlanlagen

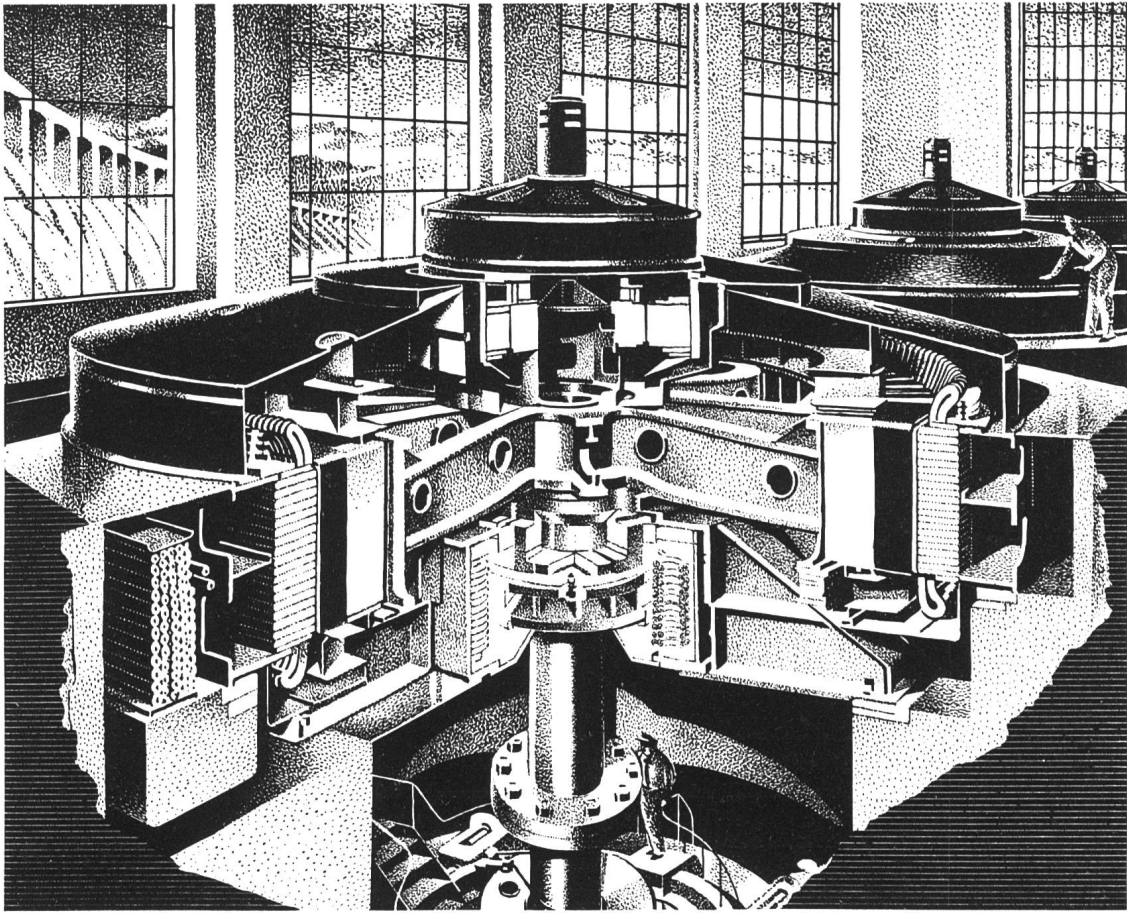


Wir sind seit 50 Jahren spezialisiert im Bau und in der Projektierung von Stauwehrlanlagen, wie: Schützen mit Windwerken und hydraulisch-automatische Schützen unserer eigenen Systeme, ferner Schiffsschleusen, Dammbalken, Rechen und Caissons. Für Stauwehrlschützen sind wir überdies als Berater verschiedener europäischer Grossfirmen tätig.

BUSS AG BASEL/PRATTELN · ABT. STAHLWASSERBAU



# Ölwechsel? Nur alle 10 Jahre...



Sehen Sie sich dieses Segment-Spurlager einer Wasserturbine an! 250 Tonnen Gewicht trägt dieses Lager, 250 Tonnen in Bewegung. Nur ein dünner Schmierfilm trennt die beweglichen von den festen Teilen. Wenn dieser Schmierfilm reißt, wenn das Lager anfrisst, dann stoppt die ganze Produktion, dann fallen im weiteren Einzugsgebiet des Werkes Kraft und Licht aus.

Um solche Ausfälle zu verhüten, wurden die Spezialöle Gargoyle DTE geschaffen. In der ganzen Welt, überall wo Wasserkraftwerke in Betrieb stehen, haben diese Gargoyle-Produkte hohe Anerkennung gefunden. Ihre hohe Alterungsbeständigkeit (eine Füllung hält 10 Jahre und länger), ihr vorzügliches Temperatur-Viskositäts-Verhalten und ihre Rostschutz-Eigenschaften haben sich in der Praxis, auch in bedeutendsten Kraftwerken der Schweiz, vorzüglich bewährt.

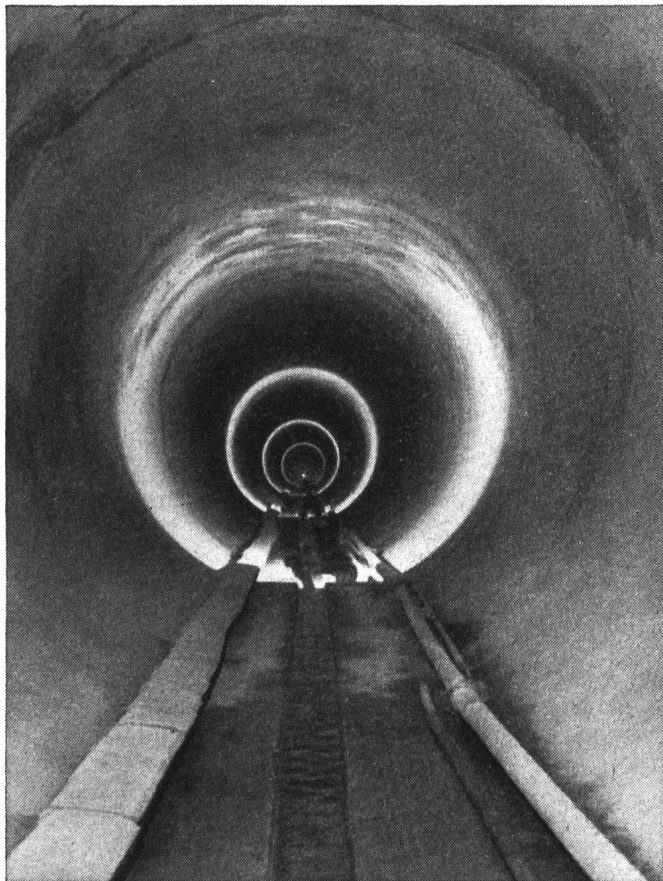
Nützen Sie die 87jährige Erfahrung unserer Gesellschaft aus! Besprechen Sie bitte Ihre Schmierprobleme mit unserem Spezialisten. Ein Telefonanruf oder eine Postkarte genügen.

# Gargoyle



**für rationelle Schmierung**

Vacuum Oil Company AG., Spiegelgasse 4, Basel, Telefon (061) 22 79 10



## TELESKOP- STOLLENSCHALUNG

Ausführung durch

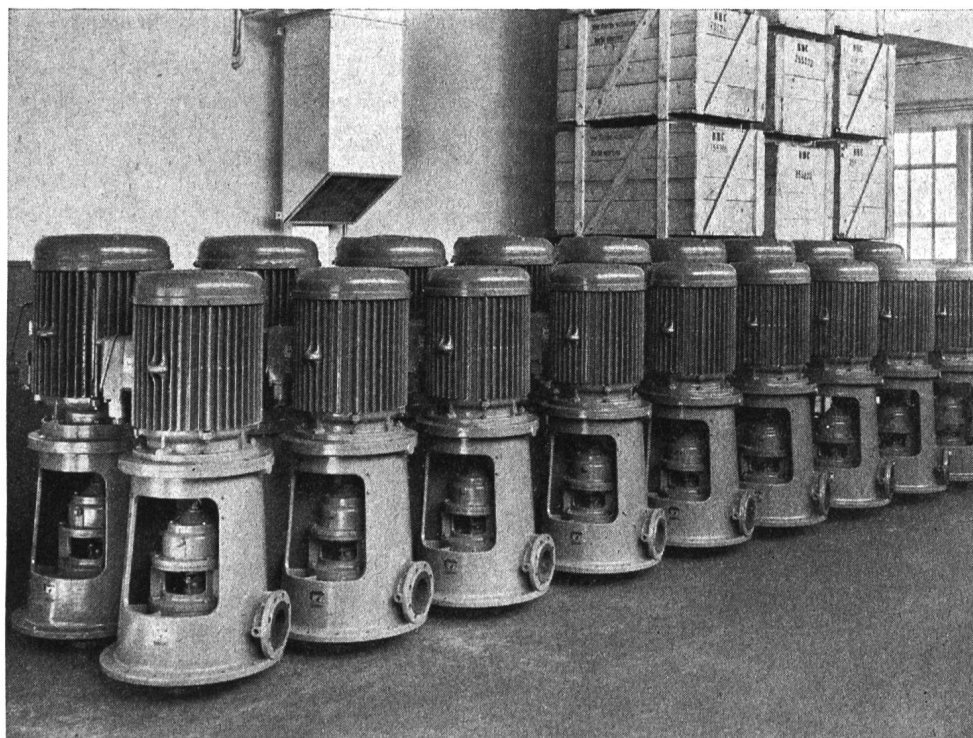


Telephon (061) 24 39 53

Geliefert 54 m<sup>1</sup>, Ø 3,75 m,  
mit Transportwagen für

**Druckstollen Verbano, Maggiawerk**

Der fertig betonierte Stollen (keine Nacharbeiten notwendig)



Lieferung einer  
Serie vertikaler  
Hochdruck-  
pumpen

## PUMPENBAU BRUGG

K. RÜTSCHI, BRUGG (Aargau) Tel. (056) 413 31



## Wasser- und Energiewirtschaft Cours d'eau et énergie

Schweizerische Monatsschrift für Wasserrecht, Wasserbau, Wasserkraftnutzung, Energiewirtschaft, Gewässerschutz und Binnenschifffahrt. Offizielles Organ des Schweizerischen Wasserwirtschaftsverbandes und seiner Gruppen: Reußverband, Associazione Ticinese di Economia delle Acque, Verband Aare-Rheinwerke, Linth-Limmatverband, Rheinverband, Aargauischer Wasserwirtschaftsverband; des Rhone-Rheinschiffahrtsverbandes und der Commission Centrale pour la navigation du Rhin. Beilage: Rhone-Rhein.

Revue mensuelle suisse traitant de la législation sur l'utilisation des eaux, des constructions hydrauliques, de la mise en valeur des forces hydrauliques, de l'économie énergétique, de la protection des cours d'eau et de la navigation fluviale. Organe officiel de l'Association suisse pour l'aménagement des eaux et de ses groupes, de l'Association suisse pour la navigation du Rhône au Rhin et de la Commission centrale pour la navigation du Rhin. En supplément régulier: Rhône-Rhin.

**Redaktion:** G. A. Töndury, dipl. Bau-Ing. ETH, Generalsekretär des Schweizerischen Wasserwirtschaftsverbandes, St. Peterstraße 10, Zürich 1, Telephon (051) 23 31 11, Telegramm-Adresse: Wasserverband Zürich.

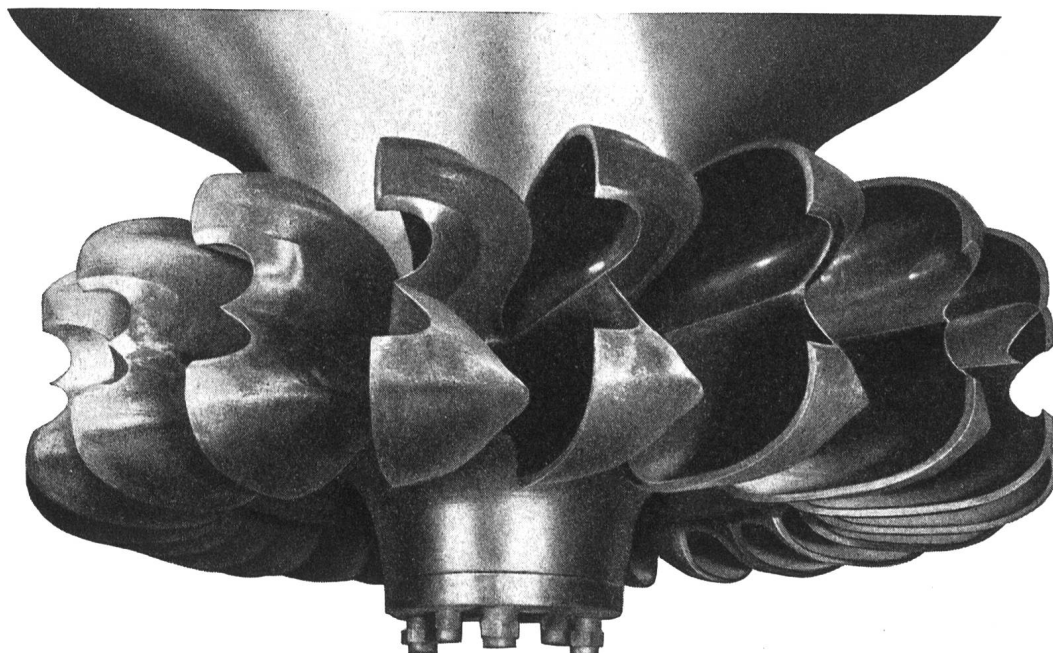
**Verlag, Administration und Inseraten-Annahme:** Guggenbühl & Huber Verlag, Hirschengraben 20, Zürich 1, Telephon (051) 32 34 31, Postcheck-Adresse: «Wasser- und Energiewirtschaft» Nr. VIII 8092 Zürich.

Abonnement: 12 Monate Fr. 24.—, 6 Monate Fr. 12.50; für das Ausland Fr. 4.— Portozuschlag pro Jahr. Einzelpreis des Heftes Fr. 3.— plus Porto.

Druck: City-Druck AG, Zürich 1.

**Oktober 1953 - 45. Jahrgang / Octobre 1953 - 45e année**

**Inhalt - Sommaire:** Das Projekt für den Neubau des Wasserkraftwerkes Rheinfelden — Das Hochwasser in der Zentral- und Nordostschweiz Ende Juni 1953 — Wasserkraftnutzung und Energiewirtschaft, Wasser- und Elektrizitätsrecht — Gewässerschutz, Wasserversorgung, Grundwasser — Mitteilungen aus den Verbänden; Kongresse und besondere Anlässe — Geschäftliche Mitteilungen — Literatur — Kohlen- und Ölpreise für Industrie auf 1. August, 1. September, 1. Oktober 1953 — Rhône-Rhin / Rhone-Rhein: Zum Andenken an Ing. Arthur Peter-Gerber — A la mémoire de Arthur Peter-Gerber — La navigation sur le Rhône et l'avenir du canal transhelvétique — Bibliographie — La Section fribourgeoise — L'Assemblée générale de 1953.



# ESCHER WYSS

### ALLE TURBOMASCHINEN

Wasserturbinen  
Dampfturbinen  
Gasturbinen mit geschlossenem Kreislauf  
Turbopumpen  
Turbokompressoren  
Eindampfanlagen

Kältemaschinen  
Wärmepumpen  
Industrie-Zentrifugen  
Zementmaschinen  
Dampfkessel und Apparate  
ESCHER WYSS AG. ZÜRICH

GROSSE  
BROWN BOVERI  
**GENERATOREN**

in Rheinkraftwerken:

**Zentrale Ryburg-Schwörstadt:**

Vier Dreiphasen-Generatoren von je 32500 kVA, 750 U/min

**Zentrale Albbruck-Dogern:**

Drei Dreiphasen-Generatoren von je 32500 kVA, 750 U/min

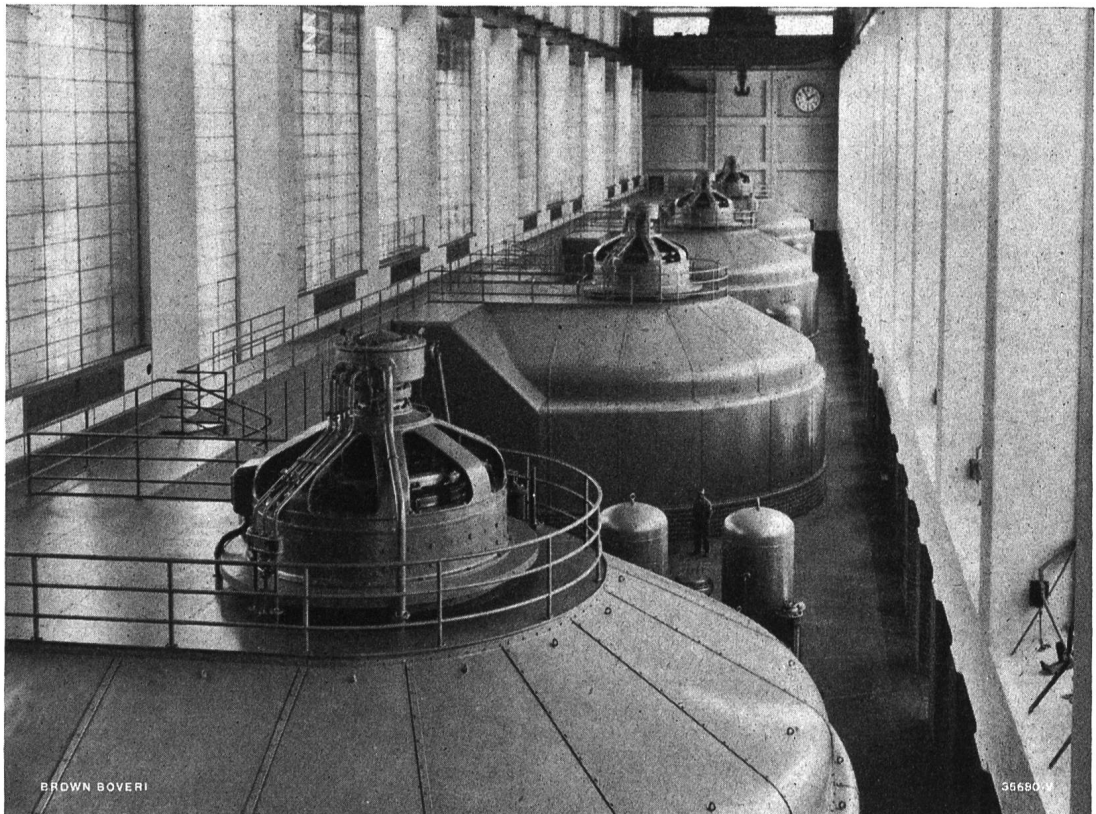
**Zentrale Rekingen:**

Zwei Dreiphasen-Generatoren von je 22000 kVA, 750 U/min



Ausserdem bauen wir:

Gas- und  
Dampfturbinen  
Velox-Dampferzeuger  
Druckluftschnell-  
schalter  
Transformatoren  
HF-Telephonie-,  
Fernmess- und Fern-  
steueranlagen  
Elektromotoren  
Industrieschaltapparate  
Elektroöfen  
Schweissmaschinen  
Sende- und Gleich-  
richterröhren  
Sender für Rundfunk  
und Radiotelegraphie  
Hochfrequenz-Röhren-  
Generatoren



Maschinensaal des Rheinkraftwerkes Ryburg-Schwörstadt

Hier arbeiten vier gleiche Vertikal-Dreiphasen-Generatoren von je 32 500 kVA, 750 U/min, die in ihren Abmessungen die grössten Generatoren Europas sind.

**A.-G. BROWN, BOVERI & CIE., BADEN**