

Zeitschrift: Wasser- und Energiewirtschaft = Cours d'eau et énergie
Herausgeber: Schweizerischer Wasserwirtschaftsverband
Band: 45 (1953)
Heft: 4-6

Werbung

Nutzungsbedingungen

Die ETH-Bibliothek ist die Anbieterin der digitalisierten Zeitschriften auf E-Periodica. Sie besitzt keine Urheberrechte an den Zeitschriften und ist nicht verantwortlich für deren Inhalte. Die Rechte liegen in der Regel bei den Herausgebern beziehungsweise den externen Rechteinhabern. Das Veröffentlichen von Bildern in Print- und Online-Publikationen sowie auf Social Media-Kanälen oder Webseiten ist nur mit vorheriger Genehmigung der Rechteinhaber erlaubt. [Mehr erfahren](#)

Conditions d'utilisation

L'ETH Library est le fournisseur des revues numérisées. Elle ne détient aucun droit d'auteur sur les revues et n'est pas responsable de leur contenu. En règle générale, les droits sont détenus par les éditeurs ou les détenteurs de droits externes. La reproduction d'images dans des publications imprimées ou en ligne ainsi que sur des canaux de médias sociaux ou des sites web n'est autorisée qu'avec l'accord préalable des détenteurs des droits. [En savoir plus](#)

Terms of use

The ETH Library is the provider of the digitised journals. It does not own any copyrights to the journals and is not responsible for their content. The rights usually lie with the publishers or the external rights holders. Publishing images in print and online publications, as well as on social media channels or websites, is only permitted with the prior consent of the rights holders. [Find out more](#)

Download PDF: 06.02.2026

ETH-Bibliothek Zürich, E-Periodica, <https://www.e-periodica.ch>



An der Entfaltung der Elektroindustrie und Energiewirtschaft ist unsere Bank maßgebend beteiligt. In Verbindung mit der Ausführung sämtlicher Bankgeschäfte fördert sie durch rationelle Kreditvermittlung alte und neue Wirtschaftszweige. Auf diese Weise trägt unser Institut tatkräftig zum Wohlstand von Industrie, Handel, Gewerbe und Privaten bei.

SCHWEIZERISCHER BANKVEREIN

SOCIÉTÉ DE BANQUE SUISSE

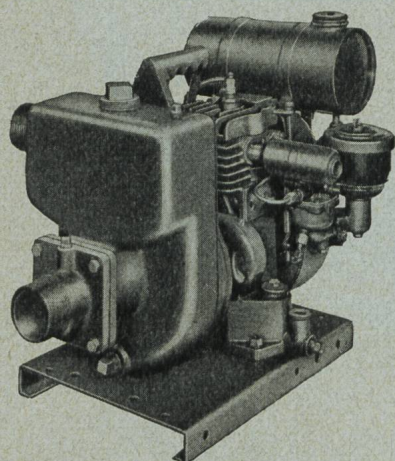
SWISS BANK CORPORATION

Basel, Zürich, Genf, St. Gallen, Lausanne, La Chaux-de-Fonds, Neuenburg, Schaffhausen, Biel
Chiasso, Herisau, Le Locle, Nyon, Zofingen, Aigle, Bischofszell, Morges, Rorschach
London, New York

Aktienkapital und Reserven: Fr. 218 000 000

Tochtergesellschaft:

SWISS CORPORATION FOR CANADIAN INVESTMENTS LTD. Montreal



Selbstansaugende Zentrifugalpumpen

MARLOW

mit Benzin- oder Elektromotoren

für Leistungen von 500-10 000 Liter/Minute
zu äußerst günstigen Preisen

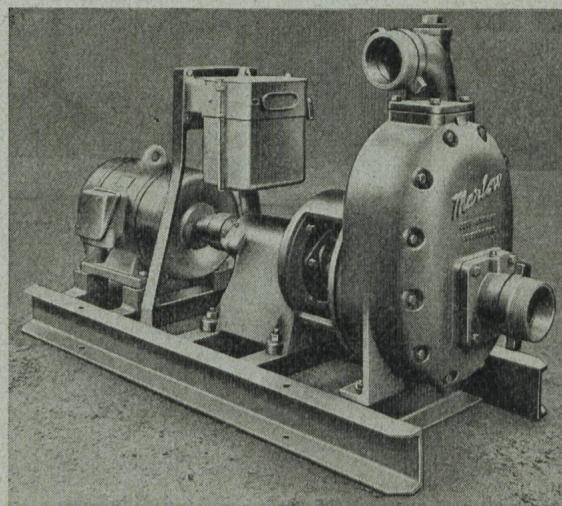
Die MARLOW-Pumpen sind die einzigen selbstansaugenden Zentrifugalpumpen mit auswechselbarem Diffusor mit ebenfalls auswechselbarem Laufrad. Nach langer, harter Beanspruchung können diese Teile leicht und mit geringen Kosten ersetzt werden, um so den Pumpen wieder ihre volle ursprüngliche Leistung zurückzugeben (Patente).

Alleinverkauf und Vermietung durch

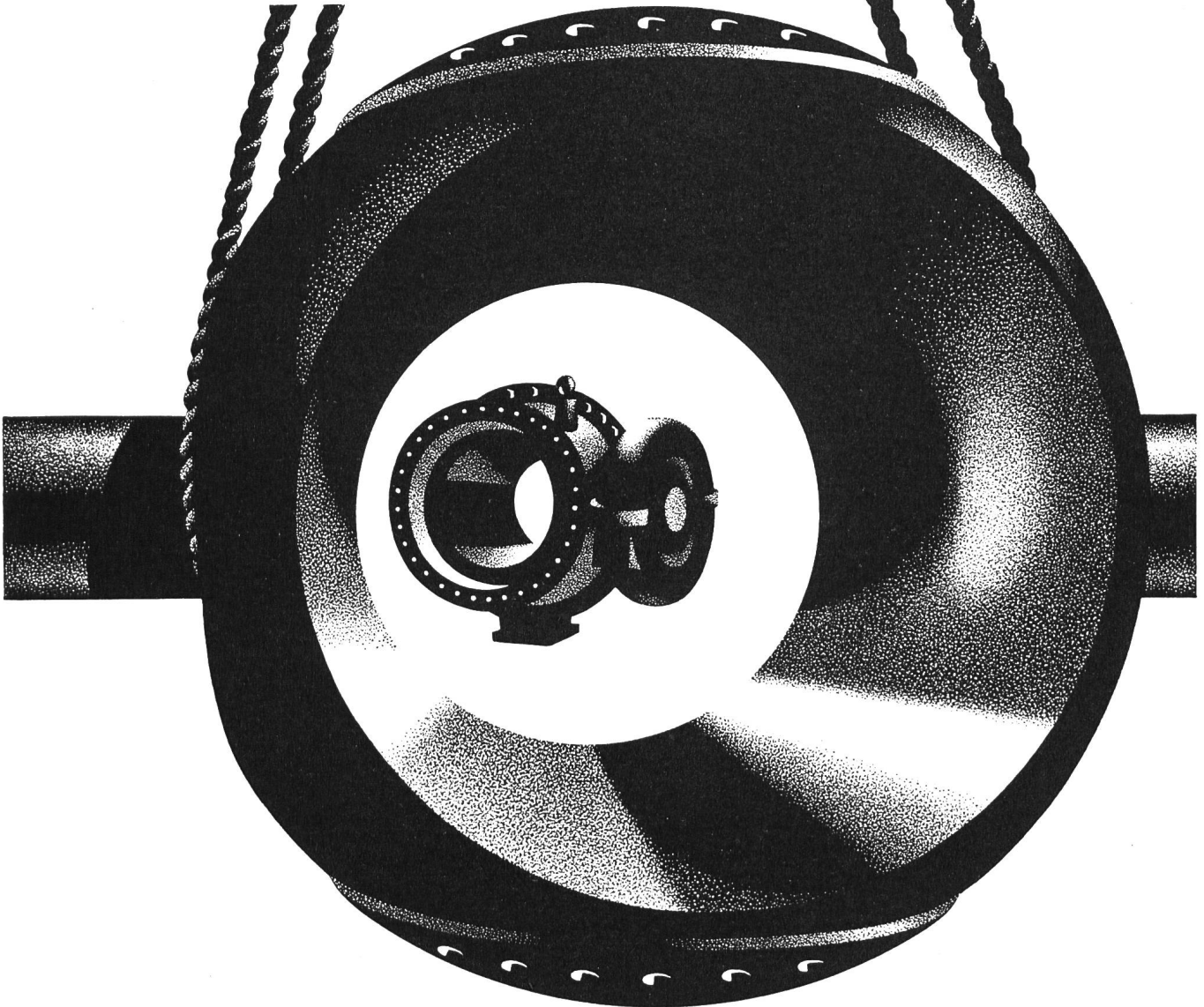
Robert Aebi & Cie AG Zürich

Uraniastraße 31—33

Telephon (051) 23 17 50



Erzeugnisse für Kraftwerke



Drehschieber als Turbinenabschluß vorne der kugelförmige Abschlußkörper

Komplette Wehranlagen; Schützen und Windwerke, Wehr- und Maschinenhauskrane, Kanalschieber, Rechenreinigungsmaschinen; Abschlußorgane für Hochdruckleitungen, automatisch arbeitende Rohrbruchsicherheitsorgane, Absperrorgane für Grundablässe, Drehschieber mit Drehkolbenantrieb, Ringschieber, Drosselklappen, Hochdruckarmaturen, Leitungsnetze für Öl- und Kühlwasseranlagen; Stand- und Luftseilbahnen für Personen- und Materialtransporte; Baumaschinen für den Stauwehnbau.

VON ROLL

Gesellschaft der Ludw. von Roll'schen Eisenwerke AG., Werke in Gerlafingen, Klus, Choindex, Rondez, Olten, Bern (Schweiz)

**IN
JEDEM
FALL
ZUM NUTZEN
UNSERES
LANDES !**

ERZEUGUNG
UEBERTRAGUNG
UND VERTEILUNG
ELEKTR. ENERGIE

JÄHRLICHER
ENERGIEUMSATZ
1,9 MILLIARD. kWh



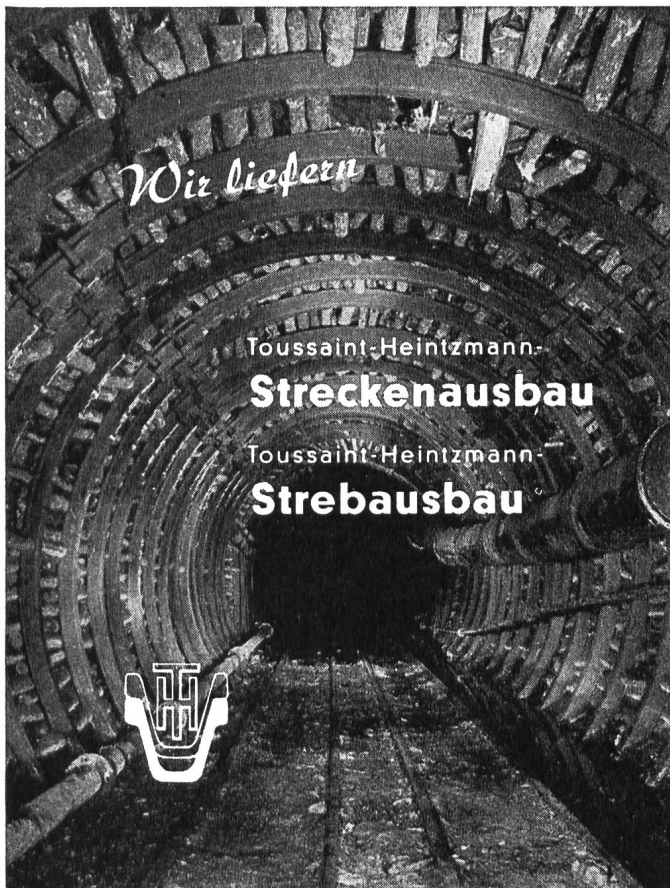
AARE-TESSIN AKTIENGESELLSCHAFT FÜR ELEKTRIZITÄT OLTEN/SCHWEIZ

WARTMANN & CIE. A.G.

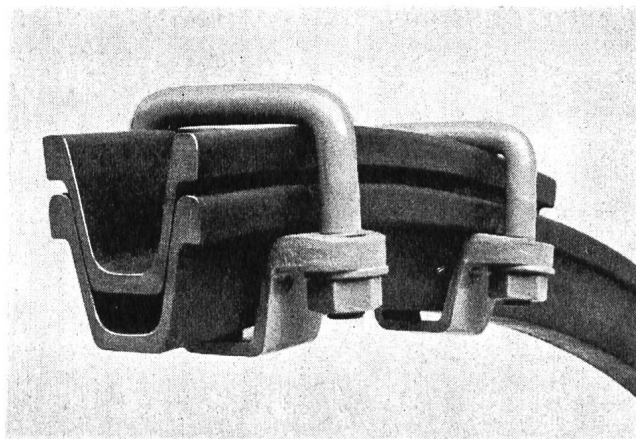
STAHLBAU · KESELSCHMIEDE · BRÜGG



Stollenausbau System TOUSSAINT-HEINTZMANN



Der Bogen mit der nachgiebigen Verbindung, welche bei eintretendem Gebirgsdruck das Verkrümmen der Segmente verhindert.
Über 1000 Bögen in der Maggia



Hergestellt in der Schweiz durch:

BAUMASCHINEN - VERKAUFS AG

Montreux-Territet

Telephon (021) 6 50 61



Spritzverzinkung

Spritzverzinkung verlangt erfahrene Spezialisten. Wir führen in der ganzen Schweiz Korrosionsschutzarbeiten aus. Objektive Beratung in allen Korrosionsschutz-Fragen.

Sandstrahlen / Metallspritzen / Schutzanstriche

G. BLATTI AG ZÜRICH Spritzwerk

Giesshübelstrasse 48

Postfach Zürich 27

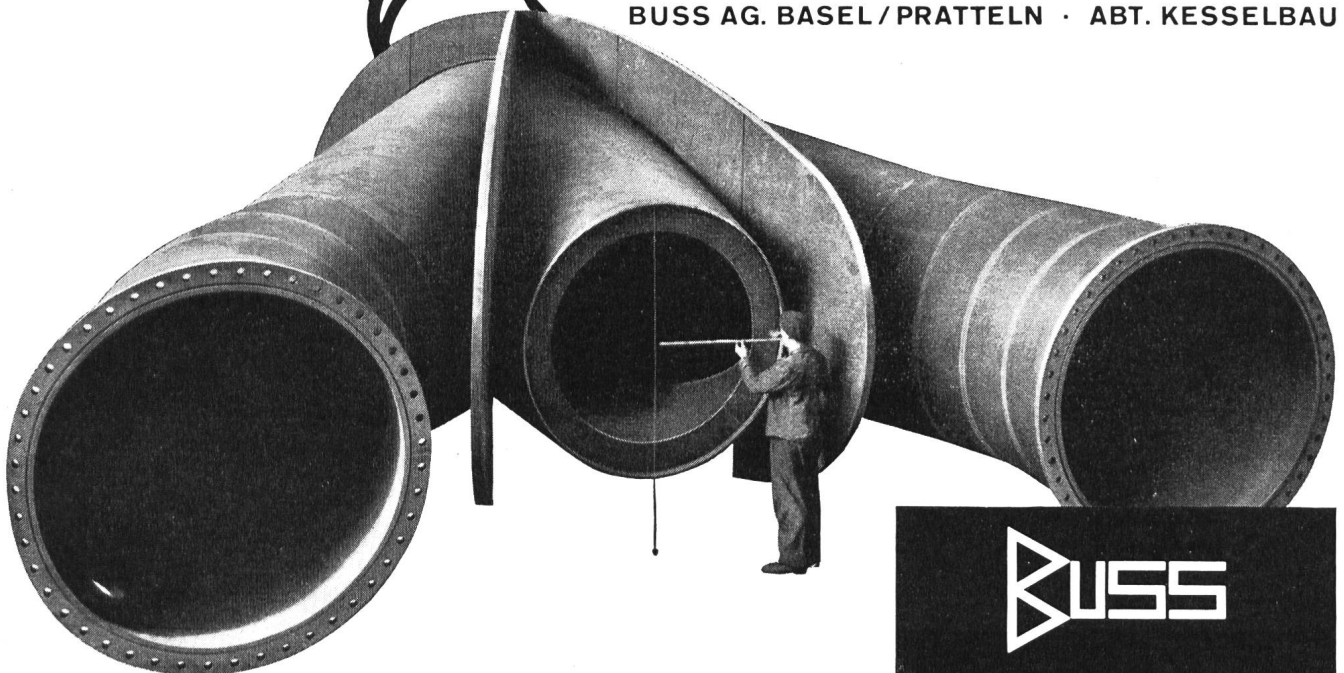
Tel. 33 02 80



Druckleitungen

Auf dem Gebiet des Druckleitungsbaus verfügen wir über eine 25-jährige Erfahrung. Neben der Konstruktion von Druckleitungen im Freien und als Druckschachtpanzerungen, sowie von Ausgleichstanks, übernehmen wir die gesamte Montage an Ort und Stelle mit den damit verbundenen Schweißarbeiten, unter Anwendung der modernsten Kontrollmethoden.

BUSS AG. BASEL / PRATTELN · ABT. KESSELBAU



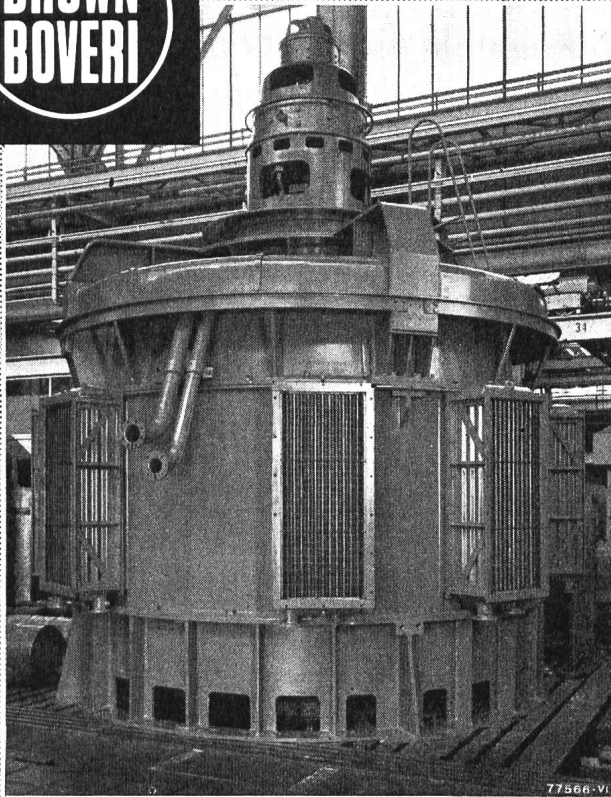


CHARMILLES

TURBINES HYDRAULIQUES

ATELIERS DES CHARMILLES S. A., GENÈVE

**BROWN
BOVERI**



32000-kVA-Dreiphasengenerator für die Zentrale Verbano auf dem Versuchsstand in den Badener Werken der AG. Brown, Boveri & Cie.

MAGGIA- KRAFT- WERKE

Für das unterirdische Kraftwerk Verbano der Maggia-Kraftwerke Locarno sind alle vier bestellten Generatoren von je 32000 kVA, 600 U/min, 50 Hz abgeliefert; von den neun Einphasen-Transformatoren zur Bildung von drei Dreiphasengruppen von je 100 000 kVA, 250/150 kV der Unterstation Mettlen, welche die Energie der Maggia-Werke weiterleitet, sind zwei Dreiphasengruppen abgeliefert und die HF-Anlage für Telefonie, Fernmessung und Fernbedienung für das gesamte 150- und 225-kV-Netz der Mettlen- und Maggia-Werke ist im Betrieb.

Wir beraten Sie gerne in allen Fragen der Energieerzeugung und Energieverteilung.

A.-G. BROWN, BOVERI & CIE., BADEN

Walter J. Heller & Co.

Hoch- und Tiefbau

Bern



Schloßstraße 131
Tel. 5 11 12

**Alle Schrauben in Messing und Eisen
für die Elektrobranche**

speziell für Schaltanlagenbau und
Installationen

Eisenkonstruktionen

für den Kraftwerkbau

Elektrische Wärme- und Dörrapparate

Boiler-Heizkörper

Spannungsumänderungen

FURRAPP-APPARATEBAU

F. Furrer Horw-Luzern

Telefon 041/2 26 90

Kléber - Colombes / B. F. Goodrich



**Gummi
Transportbänder**

Unter höchster Beanspruchung
bewährt im Dienste
alpiner Kraftwerkbauten

Vertreter-Nachweis und techn. Beratung durch

Generalagentur der
B. F. GOODRICH CO., Akron U. S. A.

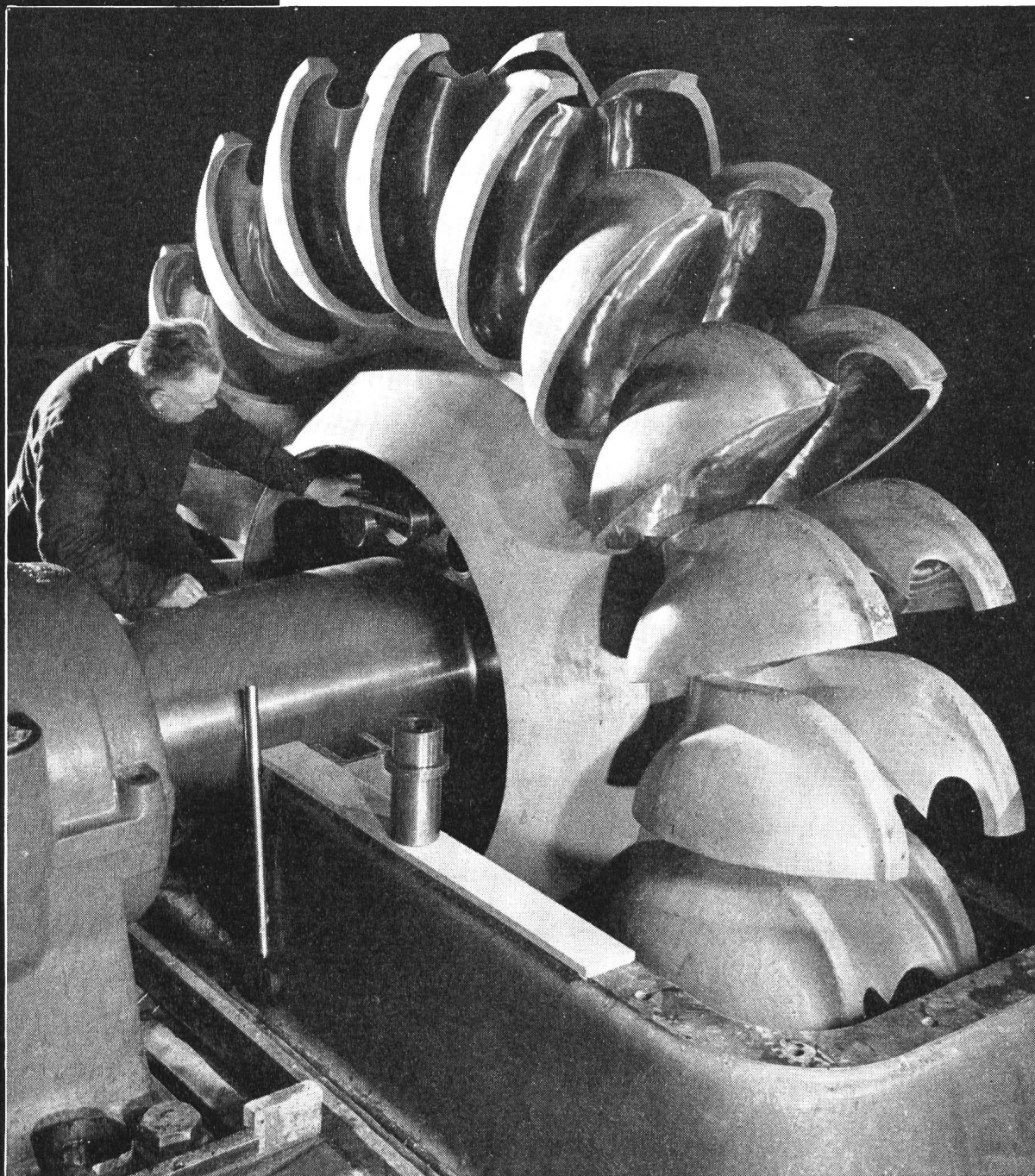
Kléber-Colombes

ZÜRICH

Telephon (051) 28 37 37

**TURBINES
HYDRAULIQUES**

Vevey



Centrale de Gondo. Roue Pelton de 22600 ch

Ateliers de Constructions Mécaniques de Vevey S.A.
Vevey/Suisse

Equipements complets pour l'utilisation des chutes d'eau.

1424

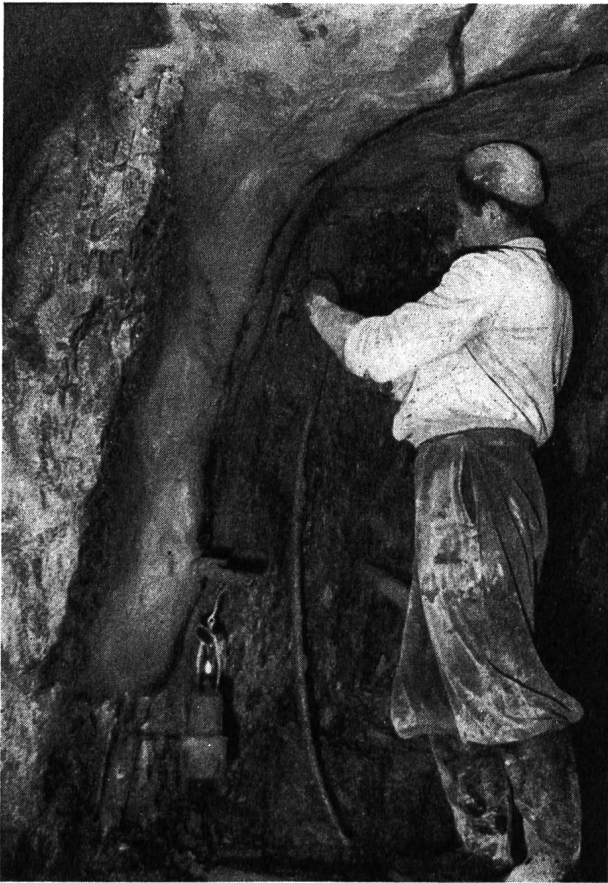
BARRA RAPID U

für Vordichtungen

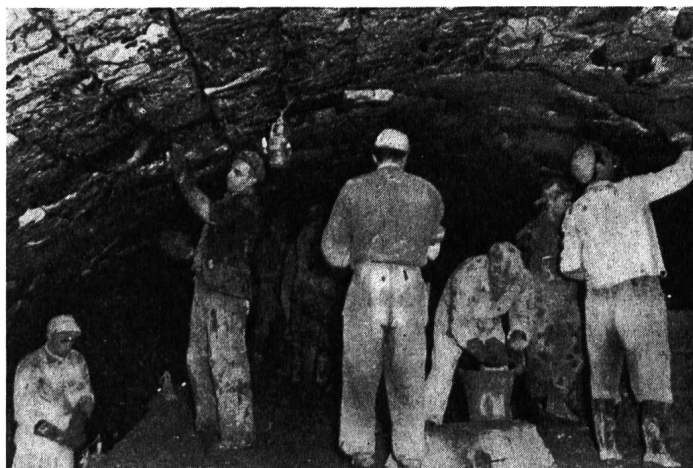
Einige neuere Referenzobjekte bei denen unsere BARRA-Produkte mit Erfolg verwendet wurden:

Maggia-Kraftwerke
Kraftwerk Oberaar
Kraftwerk Zervreila
Kraftwerk Mauvoisin
Kraftwerk Dixence

Semmering-Tunnel und
Karawanken-Tunnel
der Oesterreichischen
Bundesbahnen



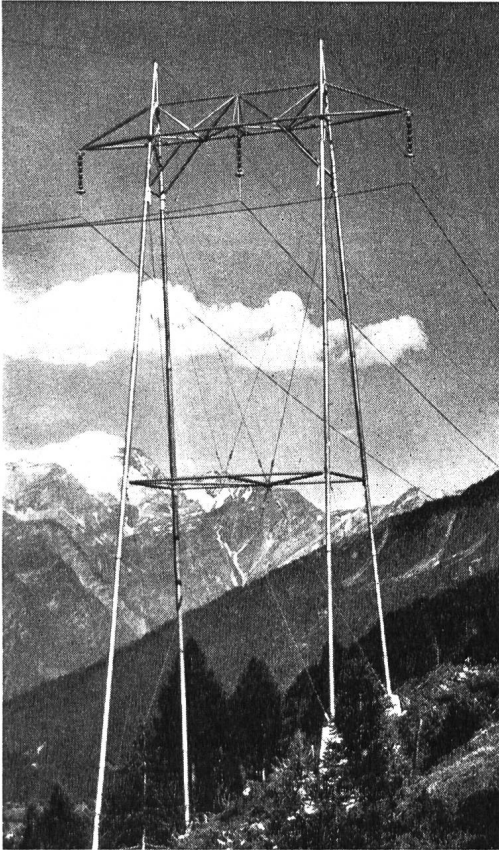
Kraftwerk Oberaar
Vordichtung des Druckstollens
mit BARRA RAPID U



Semmering-Tunnel
(Oesterreichische Bundesbahnen)
Abdichtung mit BARRA RAPID U

MEYNADIER

MEYNADIER & CIE AG ZÜRICH und BERN



380 kV-Tragmast der Lukmanierleitung

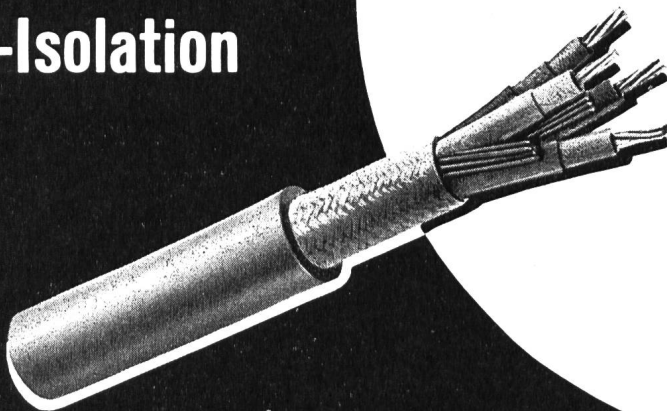
Projektierung
Bauleitung

Kraftwerke
Hochspannungsleitungen

MOTOR - COLUMBUS

Baden / Schweiz

Motorenkabel
Type Gdv
mit
Butyl-Isolation



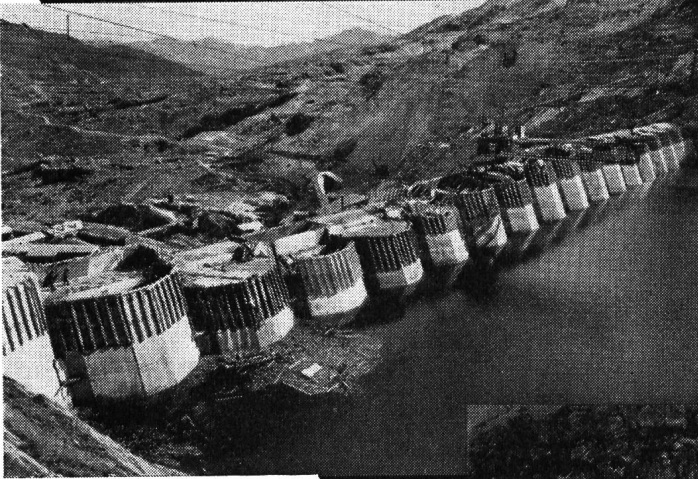
wetterbeständig
ozonfest
temperaturbeständig
wasserdicht
mechanische Festigkeit

für Kranen, Bagger,
Bohrmaschinen,
Industriemotoren
landwirtschaftliche Motoren etc.

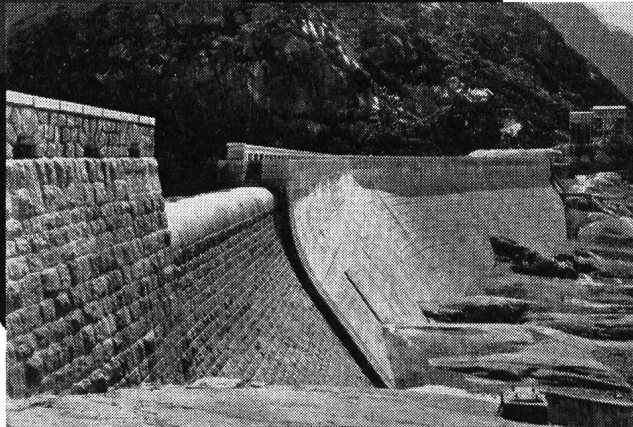
SUHNER+CO
HERISAU
Tel. 071 / 5 18 31

E. G. PORTLAND

Wasserkraftwerke haben den Vorteil, daß es im Gegensatz zur Ausbeute von mineralischen Rohstoffen Kraftreserven sind, die sich immer wieder selbst erneuern. Es ist somit keine Abtragung und Verminderung der Bodenschätze, sondern nur die sinnvolle Auswertung der von der Natur stets erneuerten Kraftquellen.



Staumauer Lucendro im Bau



Staumauer Gelmer der KWO



Stausee Grimsel der KWO



LAUFKRANE

HEBEZEUGE

für Hand- und elektr. Betrieb.
Flaschenzüge, Wandwinden, Wellenböcke, Fußwinden, Laufkatzen.

BRUN & CIE AG NEBIKON/LU

FABRIK FÜR HEBEZEUGE BAUMASCHINEN KETTEN FEUERWEHR-MOTORSPRITZEN



LOCHER & CIE

BAUINGENIEURE UND BAUNTERNEHMER

ZÜRICH

GEGRÜNDET 1830

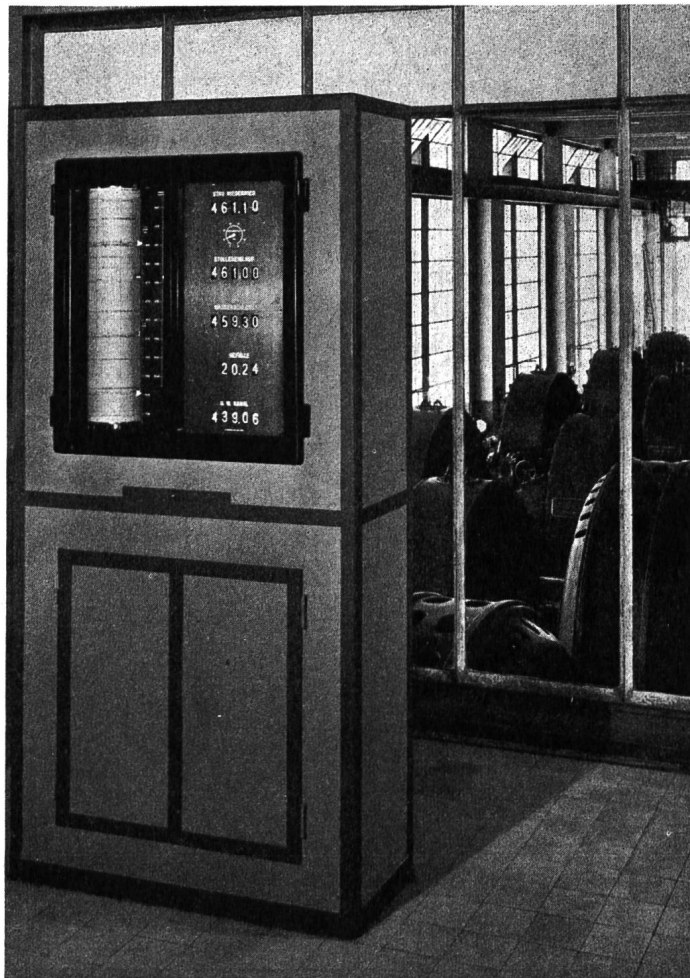
HOCH- UND TIEFBAU

ZIMMEREI / SPEZIAL-HOLZBAU

PROJEKTIERUNG BAULEITUNG AUSFÜHRUNG



AG. Heimr. Hatt-Haller Zürich HOCH- UND TIEFBAU



Bernische Kraftwerke AG

Kraftwerk Kallnach:

Kombinierter Fernmelder für:
Stau Niederried
Rechengefälle
Einlauf nach dem Rechen
Wasserschloß
Gefälle
Unterwasserkanal
Alarm für Rechengefälle

Apparatebau für die Wasserwirtschaft

FRANZ RITTMAYER AG ZUG

Das Vertrauen der Bauherrschaft
für alle Injektionsarbeiten zur

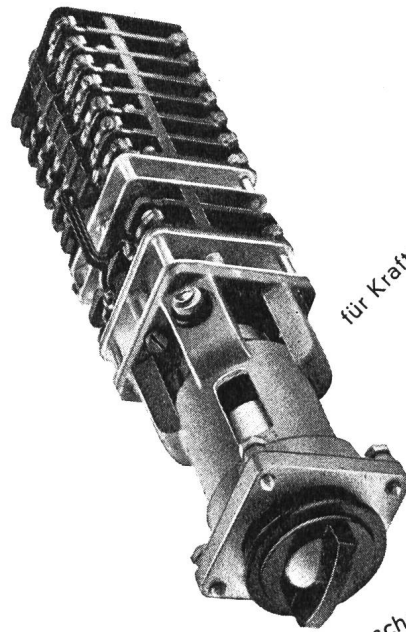
Dichtung von Staumauern und Staudämmen

genießt seit Jahrzehnten

AG für Grundwasserbauten

Travaux Hydrauliques S.A.

Bern



für Kraftwerkkommandoräume

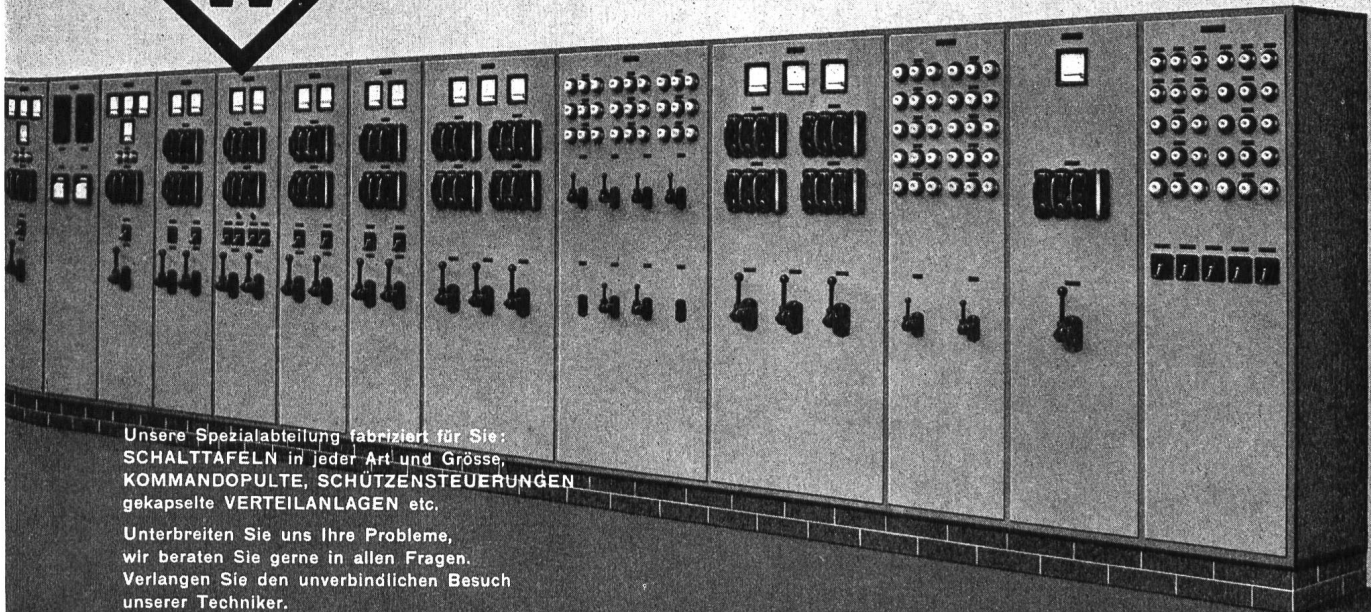
Schalter 6 + 10 Amp., Quittungsschalter, Signallampen

J. HUBER & CIE. AG, BADEN

Fabrik elektrischer Apparate



WEBER - Schalt- und Verteilanlagen



Unsere Spezialabteilung fabriziert für Sie:
SCHALTAFELN in jeder Art und Grösse,
KOMMANDOPULTE, SCHÜTZENSTEUERUNGEN
gekapselte VERTEILANLAGEN etc.

Unterbreiten Sie uns Ihre Probleme,
wir beraten Sie gerne in allen Fragen.
Verlangen Sie den unverbindlichen Besuch
unserer Techniker.

WEBER AG. EMMENBRÜCKE (SCHWEIZ) TEL. (041) 52244

AAR E TICINO S.A.

DI ELETTRICITÀ «Atel» BODIO

Tel. (092) 6 7112

Riparto installazioni elettriche — Impianti elettrici completi d'illuminazione, riscaldamento e forza motrice.

Uffici e magazzini vendita di qualsiasi apparecchio elettrico a:

Acquarossa	Tel. No. (092) 6 52 75
Airolo	(094) 9 22 42
Bellinzona	(092) 5 28 48
Biasca	(092) 6 41 24
Brissago	(093) 6 22 68
Cevio	(093) 8 17 77
Locarno	(093) 7 53 12 e 7 53 13
Rodi	(094) 9 41 15
Roveredo (Grigioni)	(092) 6 11 78

Preventivi gratis e senza impegno per il richiedente.

Radio di qualsiasi marca.

Ausführung von

LOS 8

Freilaufstollen

Länge 5,717 km

Bauunternehmung Isorno, Mosogno

STUAG AG, Bern

Gobba u. Bondietti, Locarno

VEBA AG, Zürich

O. Bettelini, Bellinzona

S

kelett-Stahlbau

Eisen-Großkonstruktionen

Rohre für

Druckstollenpanzerung

Gepreßte Blechteile

Panzertüren

Officine Ettore Ambrosetti

Lugano Tel. (091) 2 27 01 / 02 Telegramm: Ambrofer

MANCINI & MARTI

BAUUNTERNEHMUNG

BELLINZONA

Ausführung von: Viadukt und Sondierstollen Verbano, Tiefbauarbeiten für die Freischaltanlage Avegno, Ausführung der Baulose 11a (Wasserfassung Bavona), 12 (Freilaufstollen Caveragno) und 13 (Zentrale Caveragno) in Gemeinschaftsunternehmung

BONTADELLI & PERVANGHER

BAUUNTERNEHMUNG

BODIO • AIROLO

Los 10b Wasserfassung Rovana

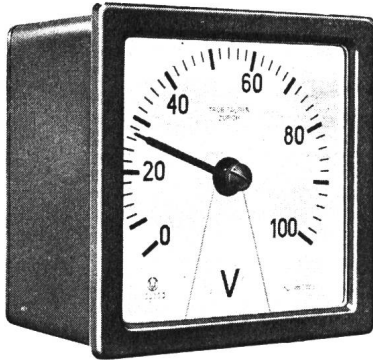
EISENWERKE CATTANEO AG GIUBIASCO

FABRIKATIONS-PROGRAMM

- **Stahl- und Kesselbau:** Brücken — Stahlhochbauten — Masten — Schützen — Stauwehre — Dachkonstruktionen — Flugzeughallen — Tankanlagen usw.
- **Luftseilbahnen und Sesselbahnen:** Projektierung und komplette Ausführung von Personen- und Material-Seilbahnen sowie Skiliften und Sesselliften.
- **Waggonbau:** Gedeckte u. offene Güterwagen / Kesselwagen / Rollschemele / Drehgestelle. Erstellung von Spezialwagen für Zementtransport, 40 Tonnen. Erstmals eingesetzt für die Maggia-Kraftwerke AG, Locarno / Diga Sambuco.

Moderne Schalttafelinstrumente für Kommandoräume

Größte Skala bei kleinsten Abmessungen

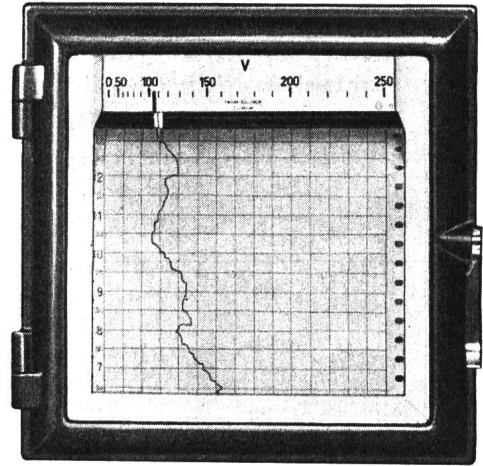


Schalttafelinstrumente Typ «Longscale»
in 3 Größen nach den neuen schweizerischen
Normen.

Verlangen Sie Liste 40

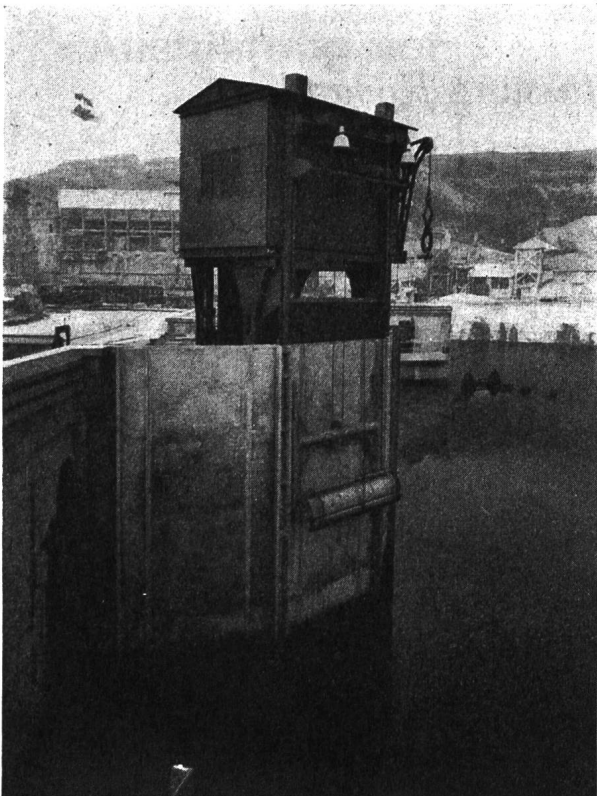
Quadratische Registrierinstrumente mit 150 mm Schreibbreite, Gehäuseabmessungen 240 x 240 mm

Verlangen Sie Liste 800



Trüb, Täuber & Co. AG, Zürich

Fabrik elektrischer Meßinstrumente und wissenschaftlicher Apparate



MASCHINENFABRIK

JONNERET FILS AÎNÉ

GENÈVE 8

Spezialität:

Rechenreinigungsmaschinen

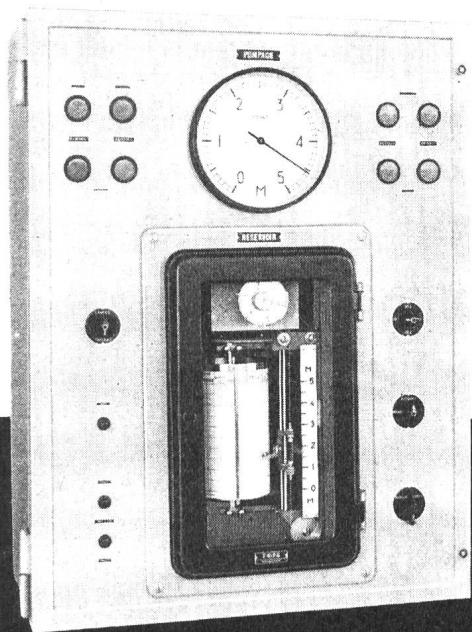
für hydraulische Kraftwerke,

— Kühlwasserfassungen von
thermischen Zentralen,

— Pumpstationen,

— Abwasserkläranlagen usw.

WASSERSTANDSMELDEANLAGEN



Komplette Wasserstandsmeldeanlagen
mit Registrierung und Fernsteuerung
für Pumpstationen, Wasserkraftwerke
Reservoirs usw.

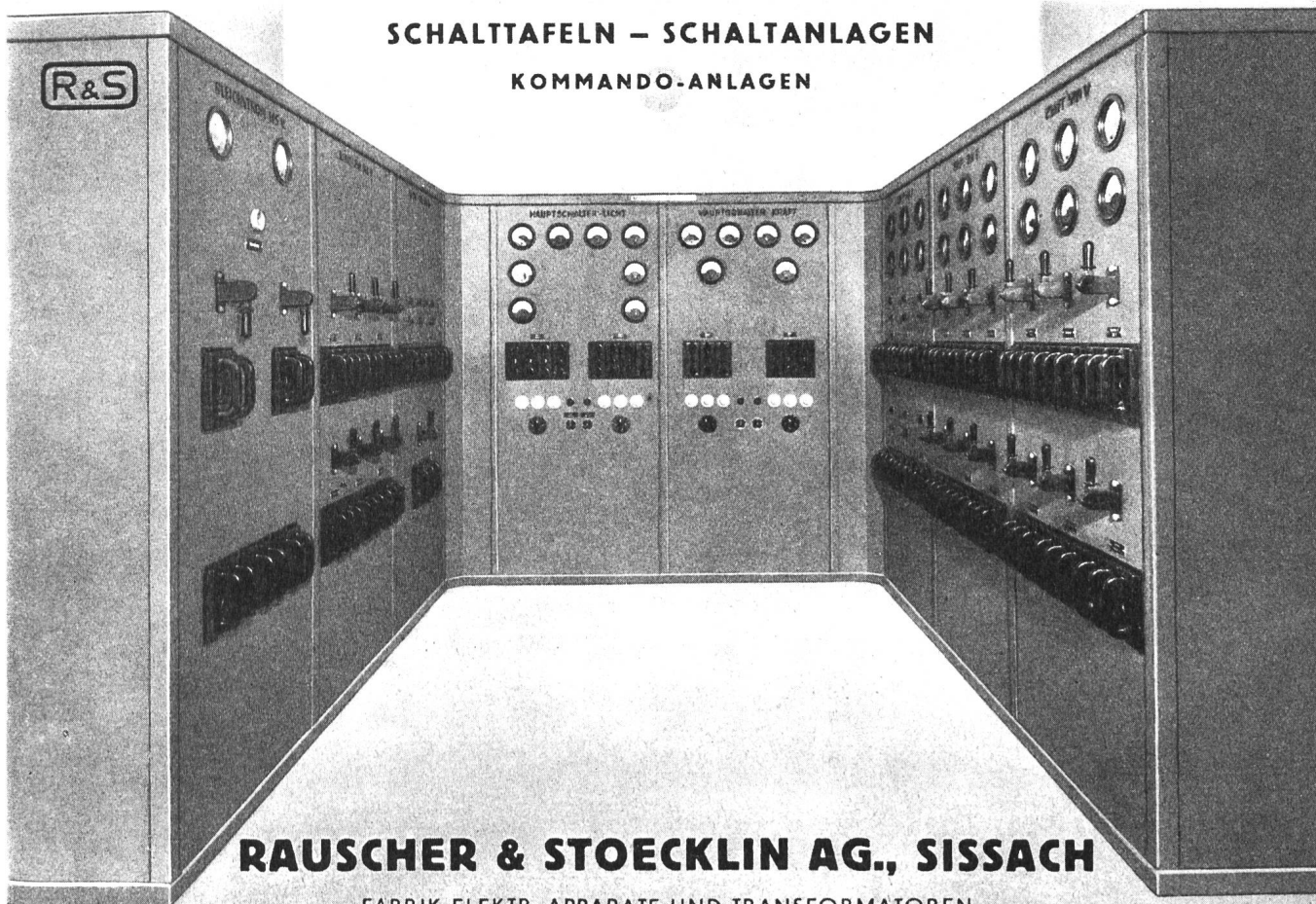
FREQUENZ-KONTROLL-ANLAGEN
ELEKTRISCHE UHRENANLAGEN

FAVAG

Fabrik elektrischer Apparate AG.
NEUCHÂTEL

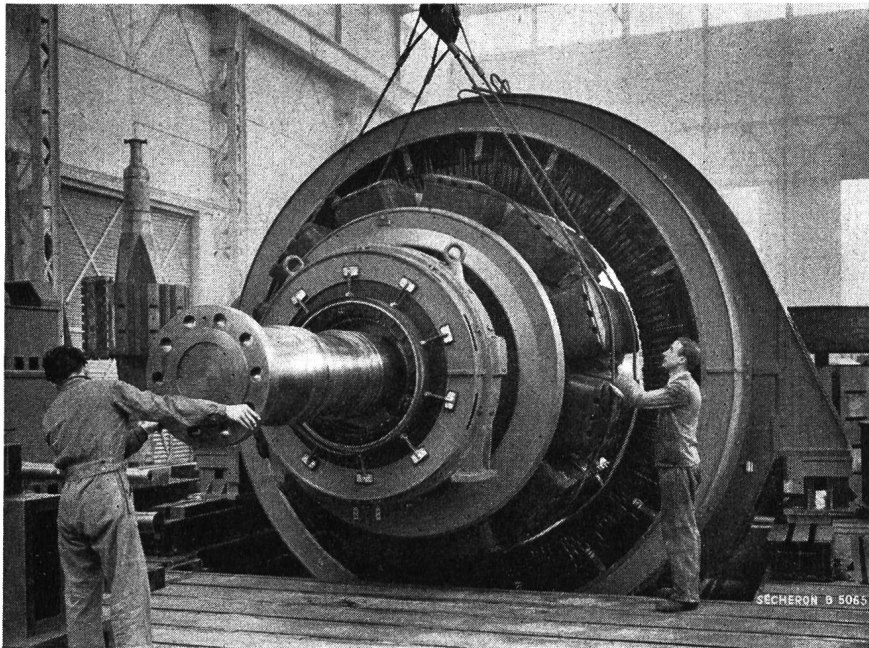
FAVAG
S. 148

SCHALTAFELN – SCHALTANLAGEN KOMMANDO-ANLAGEN



RAUSCHER & STOECKLIN AG., SISSACH

FABRIK ELEKTR. APPARATE UND TRANSFORMATOREN



Un des 3 alternateurs triphasés de 35 000 kVA, 10 500 V, 500 t/min, livrés pour la centrale de Vinodol, Yougoslavie.

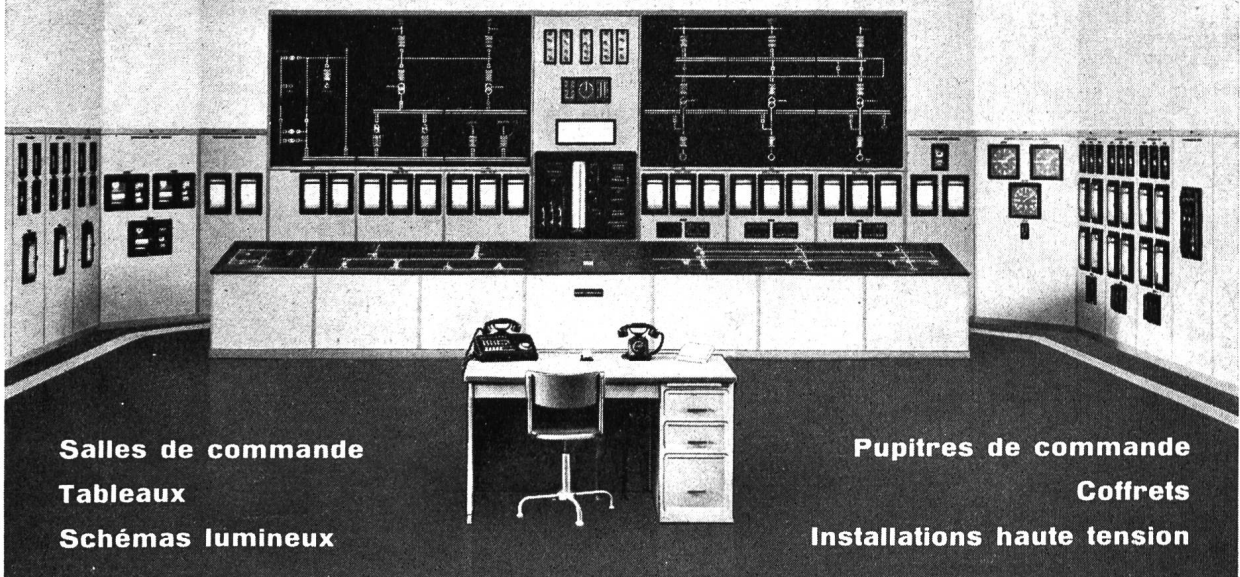
SÉCHERON

- Alternateurs
- Transformateurs
- Matériel de traction électrique
- Redresseurs à vapeur de mercure sans pompes à vide
- Régulateurs automatiques
- Matériel pour la soudure à l'arc

Nous fabriquons pour la **Centrale de Peccia, des Maggiakraftwerke AG,**
2 alternateurs triphasés de 28 000 kVA, 12 000 V, 300 t/min.

S.A. des Ateliers de Sécheron - Genève

ELECTRO-TABLEAUX S.A. BIENNE



Salles de commande
Tableaux
Schémas lumineux

Pupitres de commande
Coffrets
Installations haute tension



Abdichtungsarbeiten im Druckstollen von Verbano mit Sika 4a durch Arbeiter einer Unternehmung, die durch unsere Sika-Spezialisten angeleitet wurden.

SIKA-PRODUKTE

BEI DEN MAGGIA-WERKEN

Druckstollen Porto Ronco:	Sigunit, Sika 4a, Sika 2
Druckstollen Verbano:	Sika 4a, Sika 2
Druckstollen Corcapolo:	Sigunit, Frioplast, Flexiband Sika 4a
Druckstollen Palagnedra:	Sika 4a, Sika 2
Freilaufstollen Palagnedra:	Sigunit
Freilaufstollen Isorno:	Sigunit
Freilaufstollen Lodano:	Sigunit
Freilaufstollen Boschetto:	Sigunit



Kaspar Winkler & Co.

Fabrik für chem. Baustoffe Tel. (051) 52 53 43 Zürich 48

Ausführung von Eisenkonstruktionen jeder Art.

Projektierung und Berechnung
von Bauwerken in Stahl und Beton.

Stahlwasserbau



Eisenbau AG

Basel

NOK **Nordostschweizerische Kraftwerke AG.** **Baden**

Eigene Werke: **Wasserkraftanlagen:** Beznau, Löntsch, Eglisau, Fätschbach, Wildeggen-Brugg
Thermische Anlagen: Beznau, Weinfelden

Beteiligungen: AG. Kraftwerk Wäggital
AG. Bündner Kraftwerke
Kraftwerk Ryburg-Schwörstadt AG.
Aarewerke AG.
Ettelwerk AG.
Kraftwerk Rapperswil-Auenstein AG.
Maggia Kraftwerke AG.
Elektrizitätswerk Rheinau AG.
Kraftwerke Mauvoisin AG.
Kraftwerke Zervreila AG.

Aktionäre der NOK sind folgende Kantone und kantonalen Elektrizitätswerke:

Kanton Zürich
Elektrizitätswerke des Kantons Zürich
Kanton Aargau
Aargauisches Elektrizitätswerk
St. Gallisch-Appenzellische Kraftwerke AG.
Elektrizitätswerk des Kantons Thurgau
Kanton Schaffhausen
Kanton Glarus
Kanton Zug

Wasser- und Energiewirtschaft Cours d'eau et énergie

Schweizerische Monatsschrift für Wasserrecht, Wasserbau, Wasserkraftnutzung, Energiewirtschaft, Gewässerschutz und Binnenschifffahrt. Offizielles Organ des Schweizerischen Wasserwirtschaftsverbandes und seiner Gruppen: Reußverband, Associazione Ticinese di Economia delle Acque, Verband Aare-Rheinwerke, Linth-Limmatverband, Rheinverband, Aargauischer Wasserwirtschaftsverband; des Rhone-Rheinschiffahrtsverbandes und der Commission Centrale pour la navigation du Rhin. Beilage: Rhone-Rhein.

Revue mensuelle suisse traitant de la législation sur l'utilisation des eaux, des constructions hydrauliques, de la mise en valeur des forces hydrauliques, de l'économie énergétique, de la protection des cours d'eau et de la navigation fluviale. Organe officiel de l'Association suisse pour l'aménagement des eaux et de ses groupes, de l'Association suisse pour la navigation du Rhône au Rhin et de la Commission centrale pour la navigation du Rhin. En supplément régulier: Rhône-Rhin.

Redaktion: G. A. Töndury, dipl. Bau-Ing. ETH., Generalsekretär des Schweizerischen Wasserwirtschaftsverbandes, St. Peterstraße 10, Zürich 1, Telefon (051) 23 31 11, Telegramm-Adresse: Wasserverband Zürich.

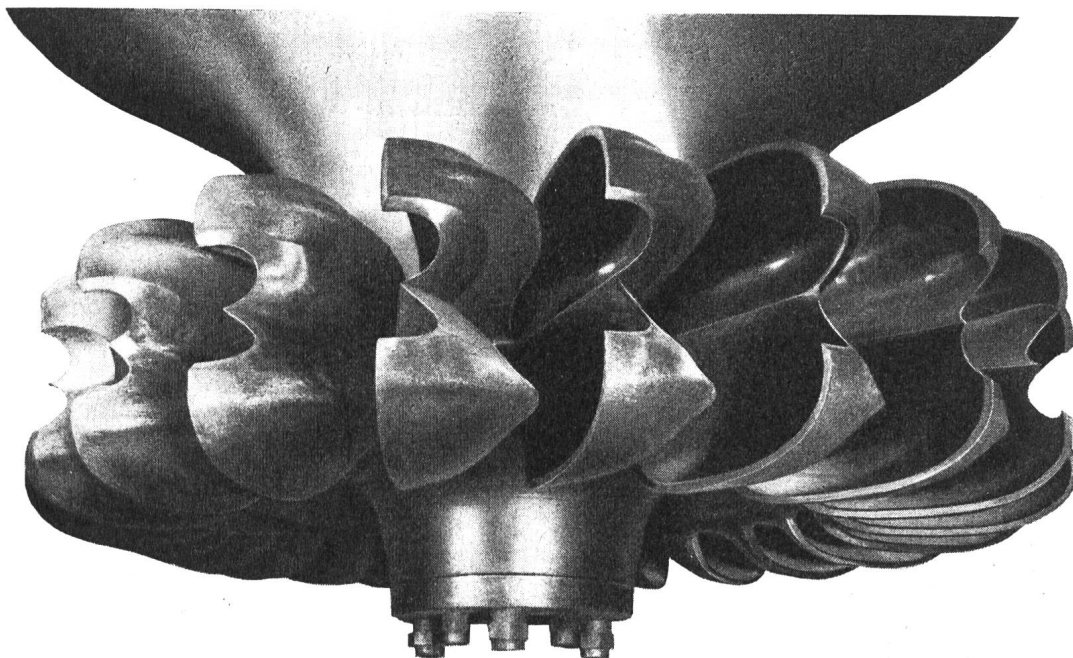
Verlag, Administration und Inseraten-Aannahme: Guggenbühl & Huber Verlag, Hirschengraben 20, Zürich 1, Telefon (051) 32 34 31

Postcheck-Adresse: «Wasser- und Energiewirtschaft», Nr. VIII 8092 Zürich.

Abonnement: 12 Monate Fr. 24.—, 6 Monate Fr. 12.50; für das Ausland Fr. 4.— Portozuschlag pro Jahr. Einzelpreis des Heftes Fr. 6.— plus Porto.

Druck: City-Druck AG, Zürich 1

April-Mai-Juni 1953 - 45. Jahrgang / Avril-Mai-Juin 1953 - 45e année



ESCHER WYSS

ALLE TURBOMASCHINEN

Wasserturbinen
Dampfturbinen
Gasturbinen mit geschlossenem Kreislauf
Turbopumpen
Turbokompressoren
Eindampfanlagen

Kältemaschinen
Wärmepumpen
Industrie-Zentrifugen
Zementmaschinen
Dampfkessel und Apparate
ESCHER WYSS AG. ZÜRICH



Für die Zentrale

Cavergno

liefern wir 2 horizontale Drehstromgeneratoren à 33500 kVA, 376 U/min und 4 Einphasentransformatoren à 22333 kVA; für die Zentrale

Verbano

7 Einphasentransformatoren à 21333 kVA. Diese befinden sich teilweise schon im Betrieb, teilweise in Montage.

Bild: Transport eines Transformators in die Zentrale Verbano der Maggia Kraftwerke AG, Locarno.

OERLIKON

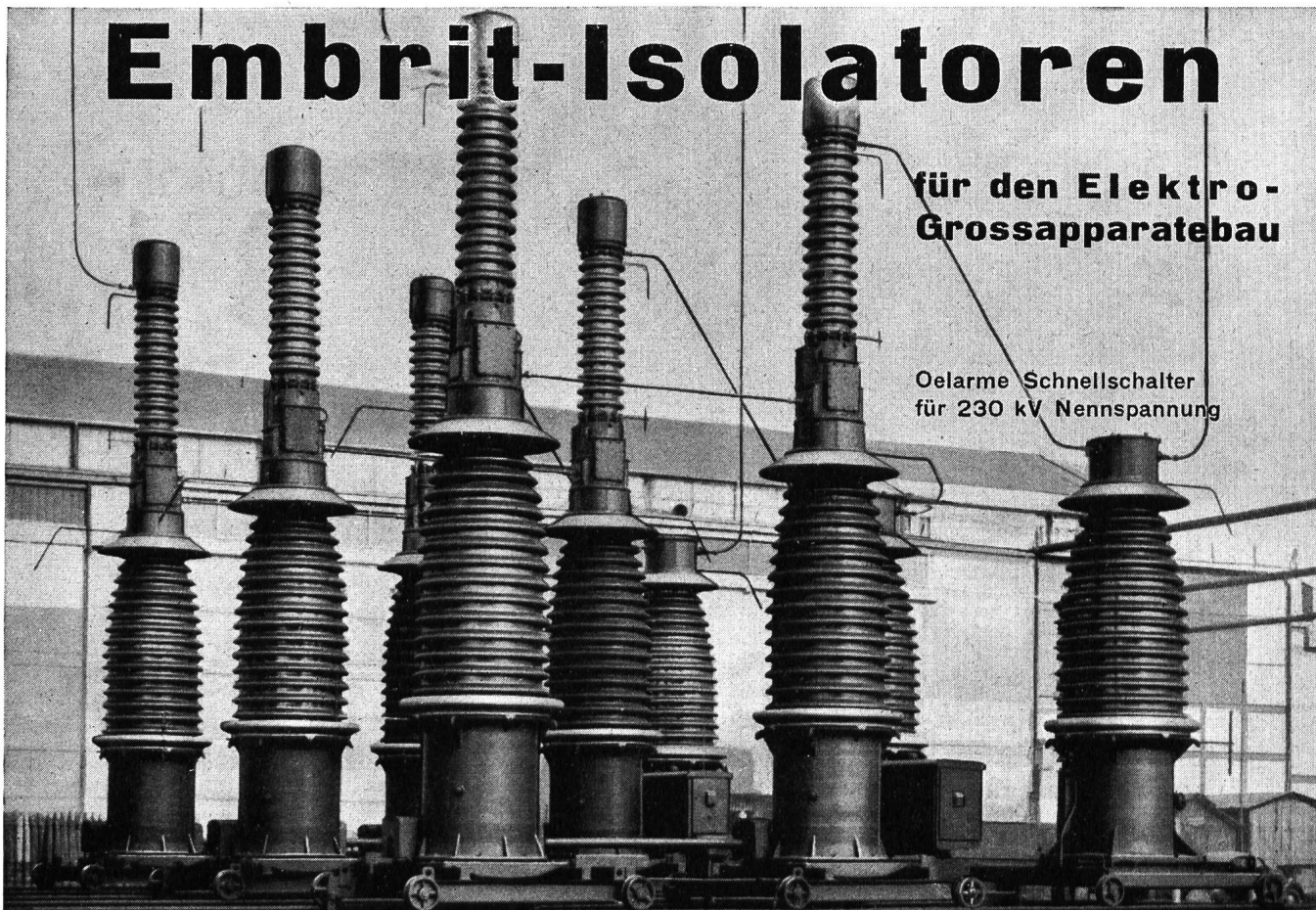
Maschinenfabrik Oerlikon
Zürich 50



Embrit-Isolatoren

für den Elektro-
Grossapparatebau

Oelarme Schnellschalter
für 230 kV Nennspannung



Steinzeugfabrik Embrach A.G. Embrach / Zürich