

Zeitschrift: Wasser- und Energiewirtschaft = Cours d'eau et énergie
Herausgeber: Schweizerischer Wasserwirtschaftsverband
Band: 45 (1953)
Heft: 3

Werbung

Nutzungsbedingungen

Die ETH-Bibliothek ist die Anbieterin der digitalisierten Zeitschriften auf E-Periodica. Sie besitzt keine Urheberrechte an den Zeitschriften und ist nicht verantwortlich für deren Inhalte. Die Rechte liegen in der Regel bei den Herausgebern beziehungsweise den externen Rechteinhabern. Das Veröffentlichen von Bildern in Print- und Online-Publikationen sowie auf Social Media-Kanälen oder Webseiten ist nur mit vorheriger Genehmigung der Rechteinhaber erlaubt. [Mehr erfahren](#)

Conditions d'utilisation

L'ETH Library est le fournisseur des revues numérisées. Elle ne détient aucun droit d'auteur sur les revues et n'est pas responsable de leur contenu. En règle générale, les droits sont détenus par les éditeurs ou les détenteurs de droits externes. La reproduction d'images dans des publications imprimées ou en ligne ainsi que sur des canaux de médias sociaux ou des sites web n'est autorisée qu'avec l'accord préalable des détenteurs des droits. [En savoir plus](#)

Terms of use

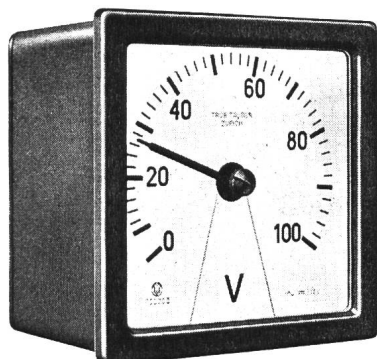
The ETH Library is the provider of the digitised journals. It does not own any copyrights to the journals and is not responsible for their content. The rights usually lie with the publishers or the external rights holders. Publishing images in print and online publications, as well as on social media channels or websites, is only permitted with the prior consent of the rights holders. [Find out more](#)

Download PDF: 21.02.2026

ETH-Bibliothek Zürich, E-Periodica, <https://www.e-periodica.ch>

Moderne Schalttafelinstrumente

Größte Skala bei kleinsten Abmessungen

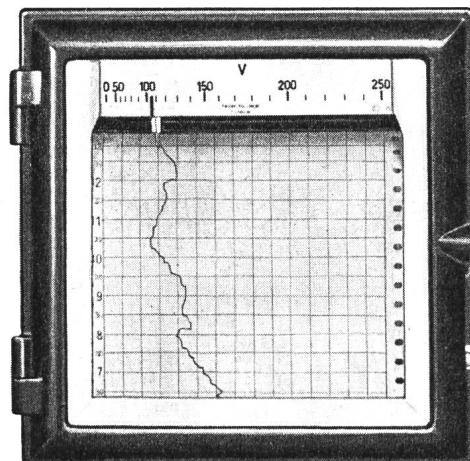


Schalttafelinstrumente Typ «Longscale»
in 3 Größen nach den neuen schweizerischen Normen

Verlangen Sie Liste 40

Quadratische Registrierinstrumente mit 150 mm Schreibbreite, Gehäuseabmessungen 240 x 240 mm

Verlangen Sie Liste 800



Trüb, Täuber & Co. AG, Zürich

Fabrik elektrischer Meßinstrumente und wissenschaftlicher Apparate

MUBA

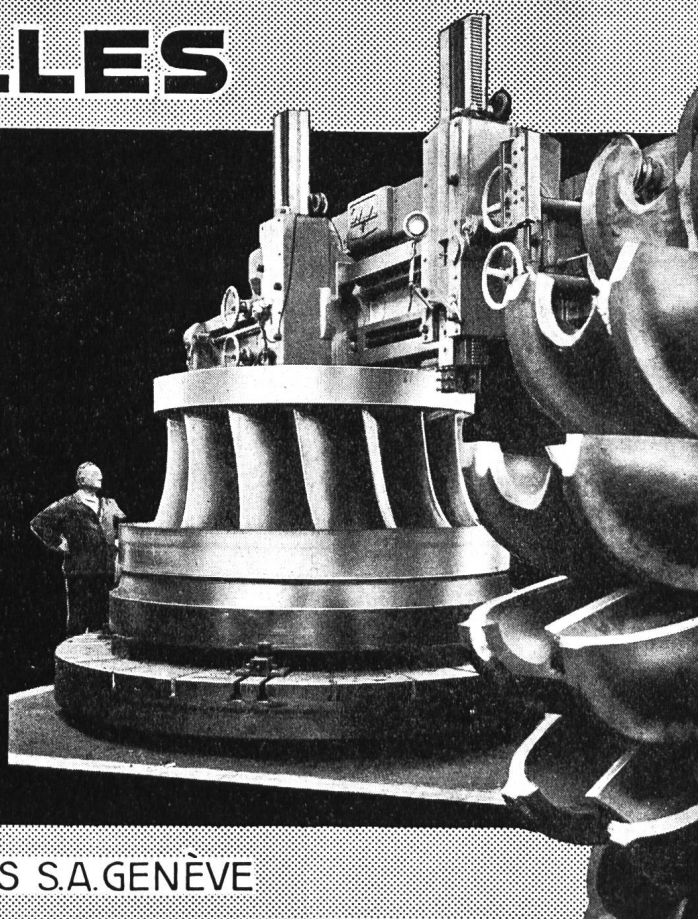
Halle V

Stand 1232

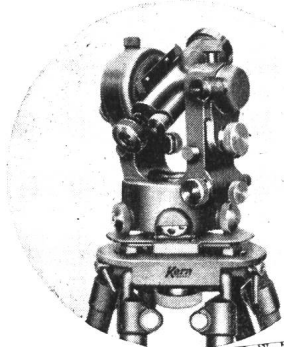
CHARMILLES

**TURBINES
HYDRAULIQUES**
POUR TOUTES CHUTES
ET TOUS DÉBITS

UN EXEMPLE:
2 TURBINES FRANCIS
PUISSANCE UNITAIRE
153 000 ch



ATELIERS DES CHARMILLES S.A. GENÈVE



DKM 1 — kleiner Doppelkreis-Theodolit mit optischem Mikrometer

eignet sich vorzüglich für alle Ingenieurarbeiten, Bauplatz, Absteckung, Kulturtechnik, Kleintriangulationen usw.

Optik mit **Anti-Reflex-Belag AR**

Klein - leicht - handlich - hohe Genauigkeit
Verlangen Sie Prospekt DK 518



Schweiz. Mustermesse Basel, Halle IIIb, Stand 2610, 2. Stock



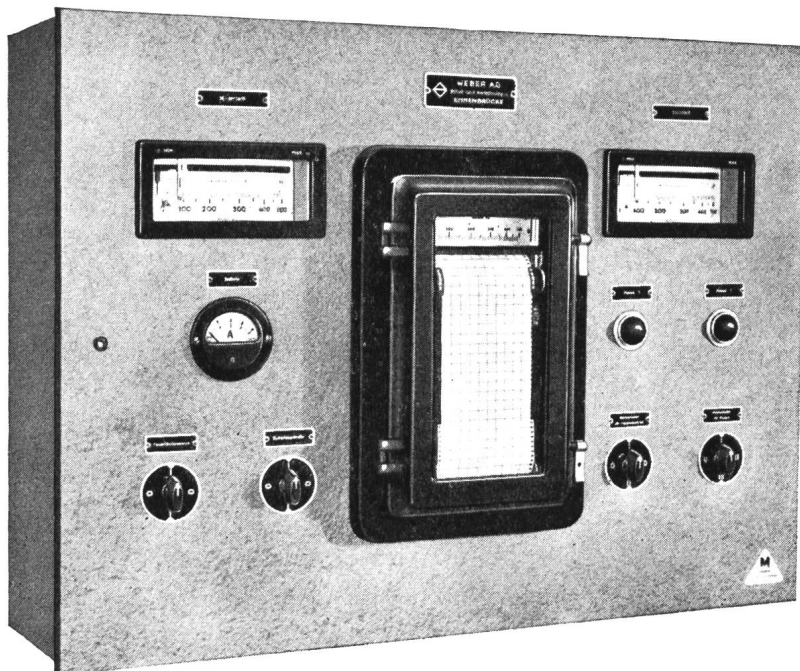
Klima-Anlagen

Fragen Sie die **VENTILATOR AG. STÄFA**

Spezialisiert seit 1890

Tel. (051) 93 01 36

Schweizer Mustermesse Basel 1953 Stand 3282 Halle IX / Stand 4050 Halle XI



Anlagen für Wasserversorgungen
Anlagen für die Industrie

Wir liefern:

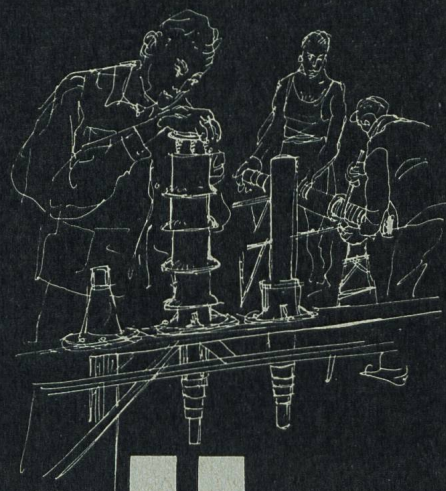
- Elektr. Niveau-Fernanzeigeanlagen
- Elektr. Niveau-Regulieranlagen (System Weber)
- Elektr. Niveau-Registrieranlagen (System Weber)
- Elektr. Flüssigkeiten-Dosieranlagen
- Elektr. Flüssigkeiten-Mischanlagen
- Venturi-Meßanlagen
- für flüssige und gasförmige Stoffe

Kostenlose Bearbeitung durch unsere
Fachingenieure

WEBER AG Emmenbrücke (Schweiz)

Fabrik elektrotechnischer Artikel und Apparate

Telegramme: WEBERAG / Telefon (041) 5 22 47 — 49



Isolier Probleme löst

unsere Firma in zweckmäßigster Art. Wir sind dazu besonders befähigt, weil uns die Entwicklung verschiedenartiger Isoliermaterialien wie Resocel, Resofil, Lignocel und Vetresit, sowie dauernde Laboratoriumsversuche gewaltige Erfahrungen vermitteln. Wer seine Isolierprobleme beim Bau von Generatoren, Transformatoren, Schaltern, Apparaten usw. mit uns durcharbeitet, ist gut beraten.

M I C A F I L A G Z Ü R I C H

MD

**Mustermesse Basel
Halle V, Stand 1284**



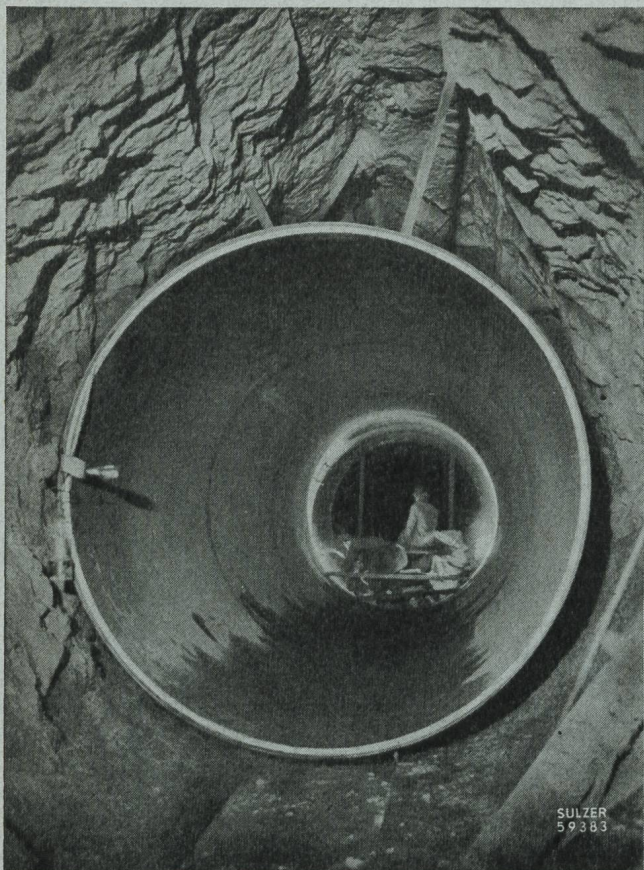
Elektroisolationen Durchführungen Resoformpreßteile Napolinkondensatoren
Hochspannungsprüfgeräte Maschinen für Elektrowicklereien Hochvakuum pumpen

SULZER

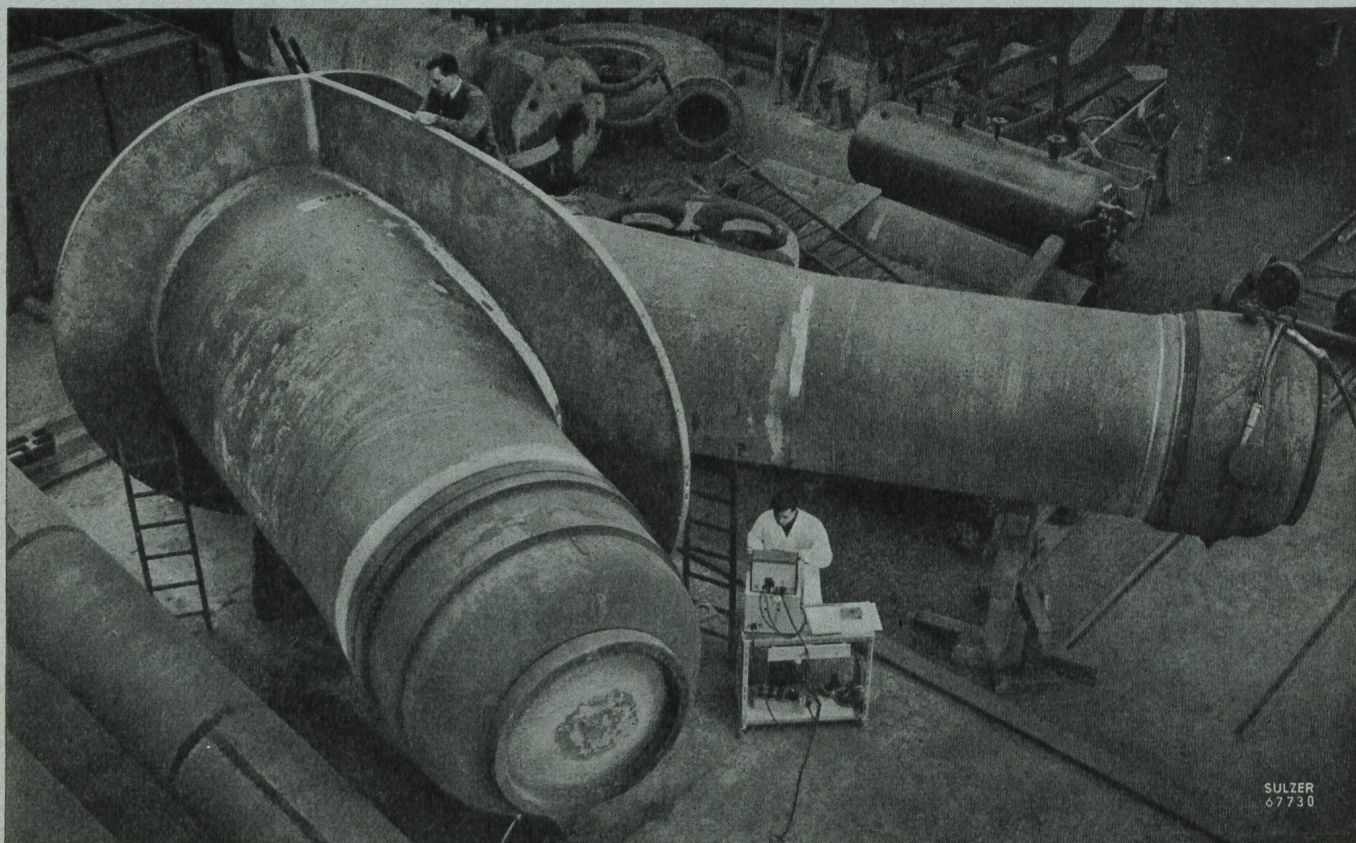
Druckleitungen für Wasserkraftanlagen

Herstellung und Montage von Druckleitungsanlagen für hydraulische Kraftwerke einschließlich:

Verteilleitungen nach besonderen Herstellungsmethoden und erprobten eigenen Konstruktionen – Abzweigrohre mit Verstärkungskragen – Stollen- und Ringleitungen – Druckschacht-Panzerungen – Wasserschloß-Auskleidungen etc.



Druckschacht-Panzerrohr in Montage. Durchmesser 2,2 m. Betriebsdruck 33 at.



Teilpartie einer Verteilleitung, ausgerüstet mit Sulzer-Kragenverstärkung, bei der Druckprobe im Werk. Lichtweite des Verteilstückes 2,7 / 2,35 / 1,4 m