

Zeitschrift: Wasser- und Energiewirtschaft = Cours d'eau et énergie
Herausgeber: Schweizerischer Wasserwirtschaftsverband
Band: 45 (1953)
Heft: 3

Werbung

Nutzungsbedingungen

Die ETH-Bibliothek ist die Anbieterin der digitalisierten Zeitschriften auf E-Periodica. Sie besitzt keine Urheberrechte an den Zeitschriften und ist nicht verantwortlich für deren Inhalte. Die Rechte liegen in der Regel bei den Herausgebern beziehungsweise den externen Rechteinhabern. Das Veröffentlichen von Bildern in Print- und Online-Publikationen sowie auf Social Media-Kanälen oder Webseiten ist nur mit vorheriger Genehmigung der Rechteinhaber erlaubt. [Mehr erfahren](#)

Conditions d'utilisation

L'ETH Library est le fournisseur des revues numérisées. Elle ne détient aucun droit d'auteur sur les revues et n'est pas responsable de leur contenu. En règle générale, les droits sont détenus par les éditeurs ou les détenteurs de droits externes. La reproduction d'images dans des publications imprimées ou en ligne ainsi que sur des canaux de médias sociaux ou des sites web n'est autorisée qu'avec l'accord préalable des détenteurs des droits. [En savoir plus](#)

Terms of use

The ETH Library is the provider of the digitised journals. It does not own any copyrights to the journals and is not responsible for their content. The rights usually lie with the publishers or the external rights holders. Publishing images in print and online publications, as well as on social media channels or websites, is only permitted with the prior consent of the rights holders. [Find out more](#)

Download PDF: 21.01.2026

ETH-Bibliothek Zürich, E-Periodica, <https://www.e-periodica.ch>


Stauwehnanlagen



USS

Wir sind seit 50 Jahren spezialisiert im Bau und in der Projektierung von Stauwehnanlagen, wie: Schützen mit Windwerken und hydraulisch-automatische Schützen unserer eigenen Systeme, ferner Schiffsschleusen, Dammbalken, Rechen und Caissons. Für Stauwehnschützen sind wir überdies als Berater verschiedener europäischer Grossfirmen tätig.

BUSS AG BASEL/PRATTELN · ABT. STAHLWASSERBAU



Schweizer Mustermesse, Halle V, Stand 1383



Staumauer Forte Buso (Italien)
 erbaut von der Smirrel, Feltre,
 mit FRIOPLAST-Beton (der
 1. Teil wurde mit einem gewöhn-
 lichen Air-entrainer ausgeführt)

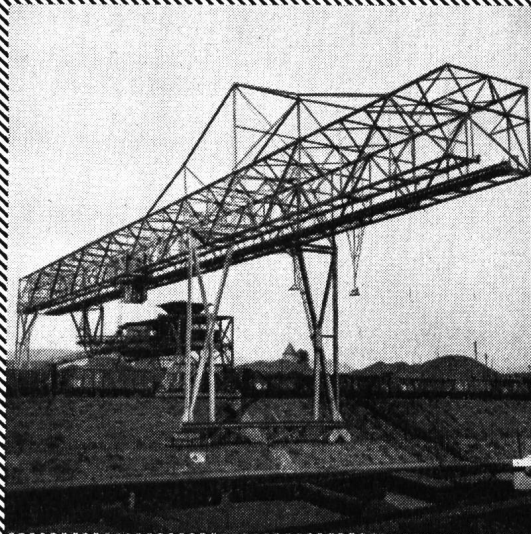
FRIOPLAST für europäische Verhältnisse

Chute de Luzech (Electricité de France)
 Kraftwerk Séchillienne (Electricité de France)
 Barrage de Couesque (Electricité de France)
 Barrage de Pannesière (Electricité de France)
 Barrage d'Aussois (Electricité de France)
 Barrage de Bioge (Electricité de France)
 Bogenstaumauer Valle (Sade, Venedig)
 Bogenstaumauer Pezzè di Moena (STE, Bozen)
 Staumauer Publino (Acc. Falck, Milano)
 Staumauer Del Corlo (SIIA, Feltre)
 Staumauer Senaiga (SIIA, Feltre)
 Staumauer Forte Buso (Smirrel, Feltre)
 Möllsperre (Tauernkraftwerke Kaprun)
 Margaritzensperre (Tauernkraftwerke)
 Speicher Margaritzen (Tauernkraftwerke)
 Moserbodensperre (Tauernkraftwerke)
 Weißsee-Nordsperre (Österr. Bundesbahnen)
 Weißsee-Südsperre (Österr. Bundesbahnen)
 Sperre Dobra-Krumau (Newag, Wien)
 Sperre Thurnberg-Wegscheid (Newag, Wien)
 Staumauer Barcis (Sade, Venedig)
 Kraftwerk Birsfelden: Wehr.



Kaspar Winkler & Co., Zürich 48

Fabrik für chemische Baustoffe / Tel. (051) 52 53 43



Eisenbau AG Basel

Ausführung von

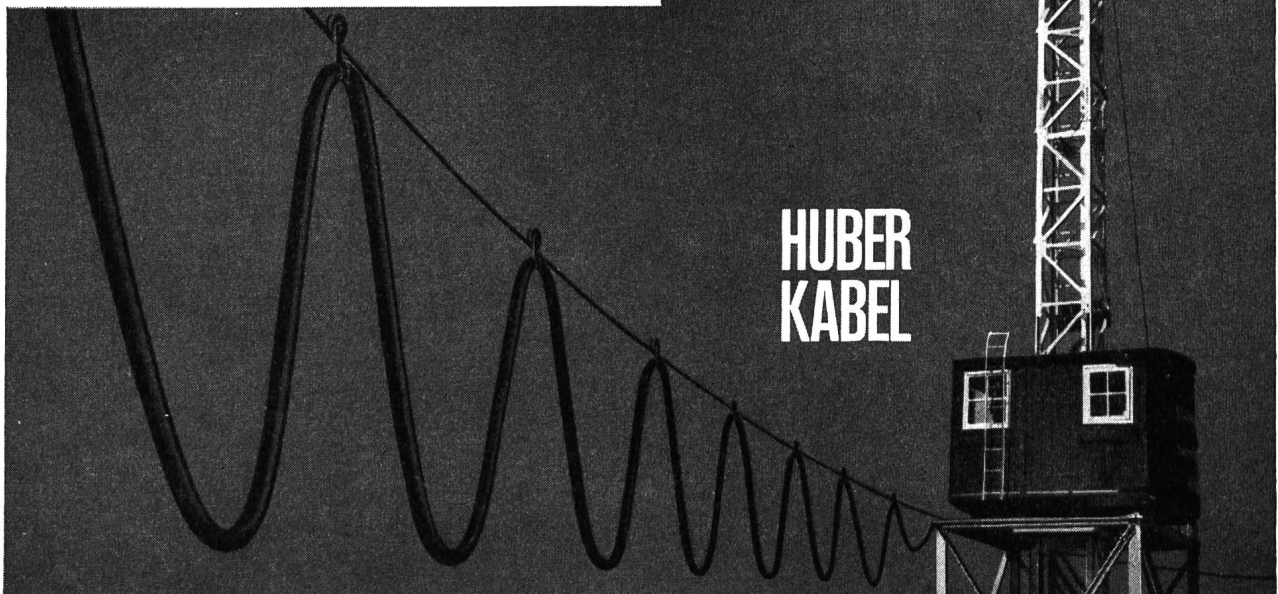
Eisenkonstruktionen jeder Art.

Projektierung und Berechnung von

Bauwerken in Stahl und Beton.

BUTANOXKABEL

Motorenzuleitungskabel – flexibel, wetterfest
und widerstandsfähig gegen mechanische
Abnutzung. (Siehe Huber Bulletin Nr. 14)



HUBER
KABEL

AKTIENGESELLSCHAFT R. & E. HUBER PFÄFFIKON-ZH · SCHWEIZERISCHE KABEL- DRAHT- UND GUMMIWERKE

Wasser- und Energiewirtschaft Cours d'eau et énergie

Schweizerische Monatsschrift für Wasserrecht, Wasserbau, Wasserkraftnutzung, Energiewirtschaft, Gewässerschutz und Binnenschifffahrt. Offizielles Organ des Schweizerischen Wasserwirtschaftsverbandes und seiner Gruppen: Reußverband, Associazione Ticinese di Economia delle Acque, Verband Aare-Rheinwerke, Linth-Limmatverband, Rheinverband, Aargauischer Wasserwirtschaftsverband; des Rhone-Rheinschiffahrtsverbandes und der Commission Centrale pour la navigation du Rhin. Beilage: Rhone-Rhein.

Revue mensuelle suisse traitant de la législation sur l'utilisation des eaux, des constructions hydrauliques, de la mise en valeur des forces hydrauliques, de l'économie énergétique, de la protection des cours d'eau et de la navigation fluviale. Organe officiel de l'Association suisse pour l'aménagement des eaux et de ses groupes, de l'Association suisse pour la navigation du Rhône au Rhin et de la Commission centrale pour la navigation du Rhin. En supplément régulier: Rhône-Rhin.

Redaktion: G. A. Töndury, dipl. Bau-Ing. ETH., Generalsekretär des Schweizerischen Wasserwirtschaftsverbandes, St. Peterstraße 10, Zürich 1, Telefon (051) 23 31 11, Telegramm-Adresse: Wasserverband Zürich.

Verlag, Administration und Inseraten-Aannahme: Guggenbühl & Huber Verlag, Hirschengraben 20, Zürich 1, Telefon (051) 32 34 31

Postcheck-Adresse: «Wasser- und Energiewirtschaft», Nr. VIII 8092 Zürich.

Abonnement: 12 Monate Fr. 24.—, 6 Monate Fr. 12.50; für das Ausland Fr. 4.— Portozuschlag pro Jahr. Einzelpreis des Heftes Fr. 3.— plus Porto.

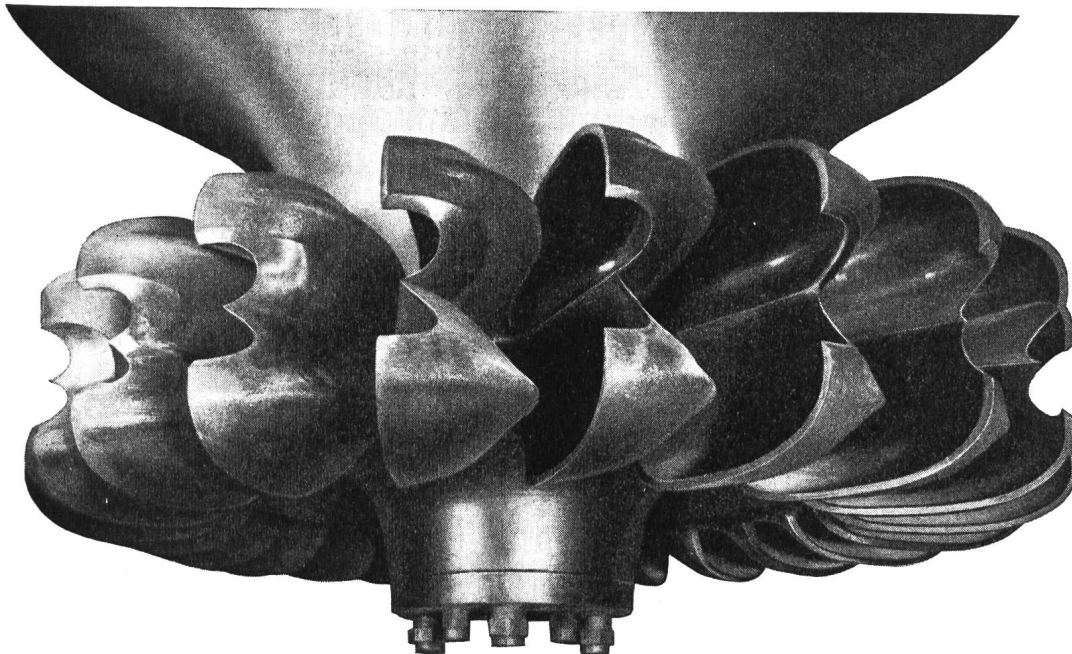
Druck: City-Druck AG, Zürich 1

März 1953 - 45. Jahrgang / Mars 1953 - 45e année

Inhalt - Sommaire: Amerikanischer Talsperrenbau (II. Teil und Schluß) — Die bisherige und zukünftige finanzielle Entwicklung der Elektrizitätswerke der Allgemeinversorgung — Wasserkraftnutzung und Elektrizitätswirtschaft — Mitteilungen aus den Verbänden, Kongresse — Personelles — Mitteilungen aus der Industrie zur Mustermesse 1953 — Rhône-Rhin / Rhone-Rhein: Chronique des sections: Section de Lausanne — Excursion à Donzère-Mondragon — Pfingstausflug nach Donzère-Mondragon — M. Aloys Hentsch † — Bibliographie: Rhône, dieu conquis.

Die Hauptversammlung des Schweizerischen Wasserwirtschaftsverbandes findet am 29./30. Mai 1953 in Locarno statt mit Besichtigung der Bauarbeiten für die Maggia-Kraftwerke und der Zentrale Verbano.

Die nächste Ausgabe der Zeitschrift erscheint Ende Mai anlässlich der Hauptversammlung als **Sonderheft Ticino**.



ESCHER WYSS

ALLE TURBOMASCHINEN

Wasserturbinen
Dampfturbinen
Gasturbinen mit geschlossenem Kreislauf
Turbopumpen
Turbokompressoren
Eindampfanlagen

Kältemaschinen
Wärmepumpen
Industrie-Zentrifugen
Zementmaschinen
Dampfkessel und Apparate
ESCHER WYSS AG. ZÜRICH

OERLIKON



Besuchen Sie uns an der
Mustermesse 1953
Halle V, Stand 1382

Wir zeigen u. a.
Erzeugnisse unserer Abteilungen
Grossgeneratoren und Transformatoren.

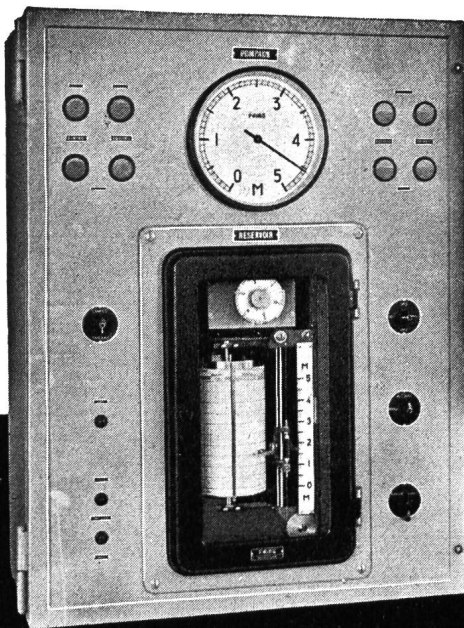
Regler und Synchronisatoren.
Schnellschalter, Schütze, Motoren
und Motorschutzschalter.

Neuartige Anwendungen der
Giessharztechnik u. a. m.

MASCHINENFABRIK OERLIKON
ZÜRICH 50 TEL. 48 18 10

Bureaux in Zürich, Bern, Lausanne, Lugano

WASSERSTANDSMELDEANLAGEN



Komplette Wasserstandsmeldeanlagen
mit Registrierung und Fernsteuerung
für Pumpstationen, Wasserkraftwerke,
Reservoirs usw.

Besuchen Sie uns an der
Mustermesse Basel Halle IIIb Stand 2514

FAVAG

Fabrik elektrischer Apparate AG.
NEUCHÂTEL