

**Zeitschrift:** Wasser- und Energiewirtschaft = Cours d'eau et énergie  
**Herausgeber:** Schweizerischer Wasserwirtschaftsverband  
**Band:** 44 (1952)  
**Heft:** 12

## **Werbung**

### **Nutzungsbedingungen**

Die ETH-Bibliothek ist die Anbieterin der digitalisierten Zeitschriften auf E-Periodica. Sie besitzt keine Urheberrechte an den Zeitschriften und ist nicht verantwortlich für deren Inhalte. Die Rechte liegen in der Regel bei den Herausgebern beziehungsweise den externen Rechteinhabern. Das Veröffentlichen von Bildern in Print- und Online-Publikationen sowie auf Social Media-Kanälen oder Webseiten ist nur mit vorheriger Genehmigung der Rechteinhaber erlaubt. [Mehr erfahren](#)

### **Conditions d'utilisation**

L'ETH Library est le fournisseur des revues numérisées. Elle ne détient aucun droit d'auteur sur les revues et n'est pas responsable de leur contenu. En règle générale, les droits sont détenus par les éditeurs ou les détenteurs de droits externes. La reproduction d'images dans des publications imprimées ou en ligne ainsi que sur des canaux de médias sociaux ou des sites web n'est autorisée qu'avec l'accord préalable des détenteurs des droits. [En savoir plus](#)

### **Terms of use**

The ETH Library is the provider of the digitised journals. It does not own any copyrights to the journals and is not responsible for their content. The rights usually lie with the publishers or the external rights holders. Publishing images in print and online publications, as well as on social media channels or websites, is only permitted with the prior consent of the rights holders. [Find out more](#)

**Download PDF:** 22.02.2026

**ETH-Bibliothek Zürich, E-Periodica, <https://www.e-periodica.ch>**



Ausführung von Eisenkonstruktionen jeder Art.

Projektierung und Berechnung  
von Bauwerken in Stahl und Beton.

Stahlwasserbau



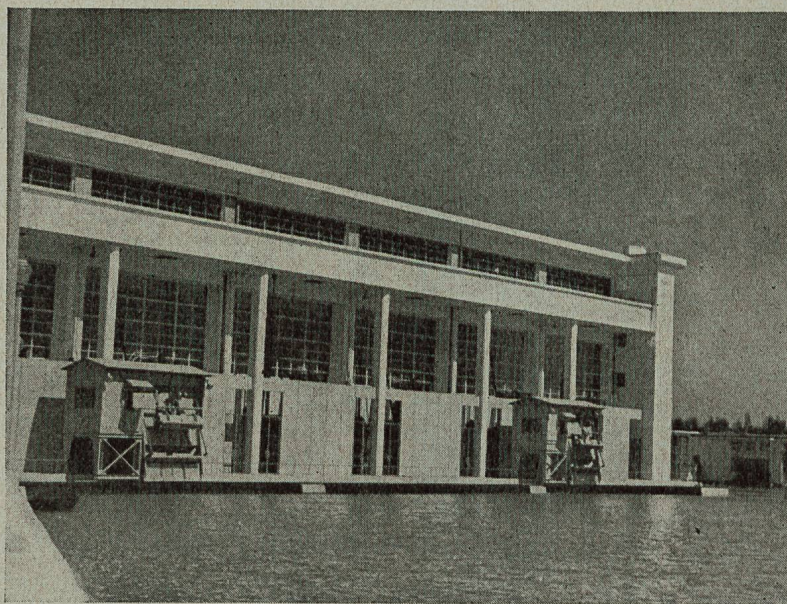
**Eisenbau AG**

**Basel**

Maschinenfabrik

**JONNERET FILS AÎNÉ**

Genf 8



**Rechenreinigungsmaschinen**



# Wasser- und Energiewirtschaft

## Cours d'eau et énergie

Schweizerische Monatsschrift für Wasserrecht, Wasserbau, Wasserkraftnutzung, Energiewirtschaft, Gewässerschutz und Binnenschifffahrt. Offizielles Organ des Schweizerischen Wasserwirtschaftsverbandes und seiner Gruppen: Reußverband, Associazione Ticinese di Economia delle Acque, Verband Aare-Rheinwerke, Linth-Limmatverband, Rheinverband, Aargauischer Wasserwirtschaftsverband; des Rhone-Rheinschiffahrtsverbandes und der Commission Centrale pour la navigation du Rhin. Beilage: Rhone-Rhein.

Revue mensuelle suisse traitant de la législation sur l'utilisation des eaux, des constructions hydrauliques, de la mise en valeur des forces hydrauliques, de l'économie énergétique, de la protection des cours d'eau et de la navigation fluviale. Organe officiel de l'Association suisse pour l'aménagement des eaux et de ses groupes, de l'Association suisse pour la navigation du Rhône au Rhin et de la Commission centrale pour la navigation du Rhin. En supplément régulier: Rhône-Rhin.

**Redaktion:** G. A. Töndury, dipl. Bau-Ing. ETH., Generalsekretär des Schweizerischen Wasserwirtschaftsverbandes, St. Peterstraße 10, Zürich 1, Telephon (051) 23 31 11, Telegramm-Adresse: Wasserverband Zürich.

**Verlag, Administration und Inseraten-Aannahme:** Guggenbühl & Huber Verlag, Hirschengraben 20, Zürich 1, Telephon (051) 32 34 31

Postcheck-Adresse: «Wasser- und Energiewirtschaft», Nr. VIII 8092 Zürich.

Abonnement: 12 Monate Fr. 24.—, 6 Monate Fr. 12.50; für das Ausland Fr. 4.— Portozuschlag pro Jahr. Einzelpreis des Heftes Fr. 3.— plus Porto.

Druck: City-Druck AG, Zürich 1

Dezember 1952 - 44. Jahrgang / Décembre 1952 - 44e année

**Inhalt - Sommaire:** Grundlagen der Elektrizitätsversorgung im deutschen Bundesgebiet mit besonderer Berücksichtigung der Erzeugungsanlagen in Baden — Oscar Wettstein, ein großer Förderer der schweizerischen Wasserwirtschaft und des schweizerischen Wasserrechtes — Wasserkraftnutzung, Energiewirtschaft — Statistik des Verkaufes elektrischer Wärmeapparate für Haushalt und Gewerbe in der Schweiz im Jahre 1951 — Die Entwicklung der elektrischen Großküche in der Schweiz im Jahre 1951 — Mitteilungen aus den Verbänden — Geschäftliche Mitteilungen.

Falls Sie den Jahrgang 1952 der «Wasser- und Energiewirtschaft» einbinden lassen möchten, liefern wir Ihnen eine

### Einbanddecke

in Leinwand mit Silber-Prägedruck zum Preise von Fr. 3.75. Auf Wunsch übernehmen wir auch das Einbinden zum Preise von Fr. 4.80 plus Einbanddecke = total Fr. 8.55 bei Vorauszahlung auf Postcheckkonto VIII 8092 Zürich, Administration «Wasser- und Energiewirtschaft», Hirschengraben 20, Zürich.

## RINGWAAGEN

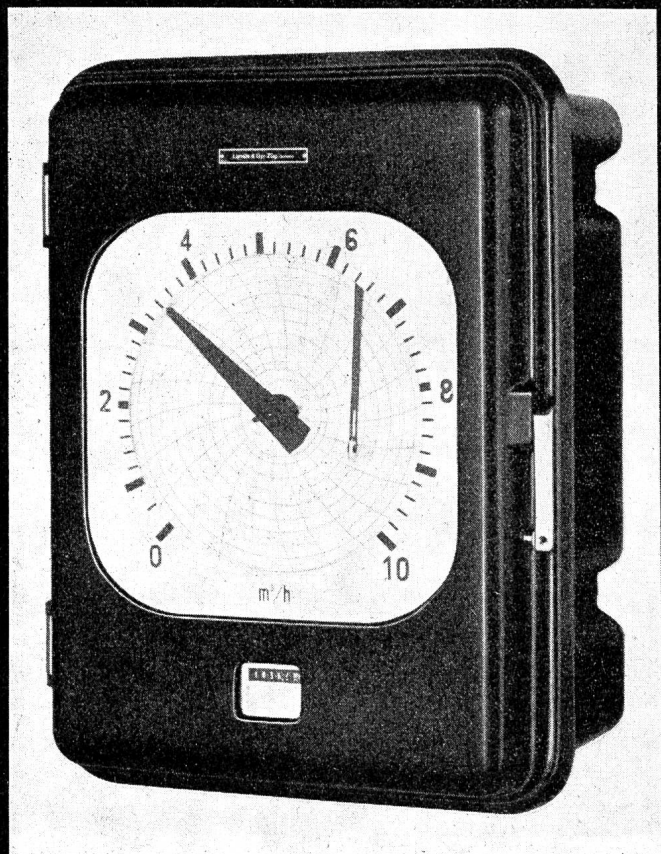
für Mengenmessung,  
Druckdifferenz- und  
Niveau-Messung,  
Mengen-zählung und -registrierung,

### Sonderausführungen für

Dampfmengenmessung mit Druck-  
und Temperaturkorrektur,  
Fern- und Summenmessung,  
Fernzählung und Fernregistrierung

## LANDIS & GYR AG. ZUG

In 2626

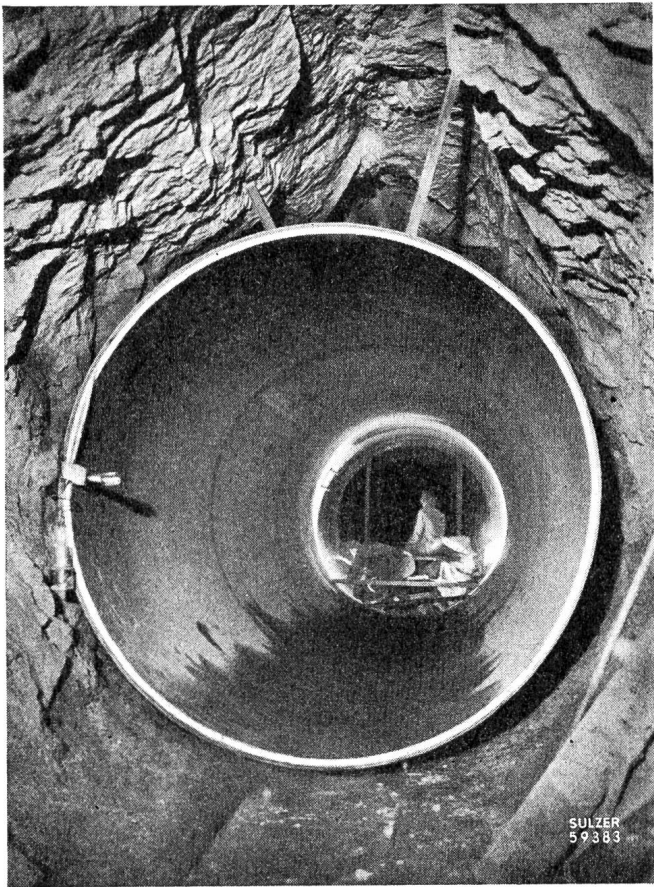


# SULZER

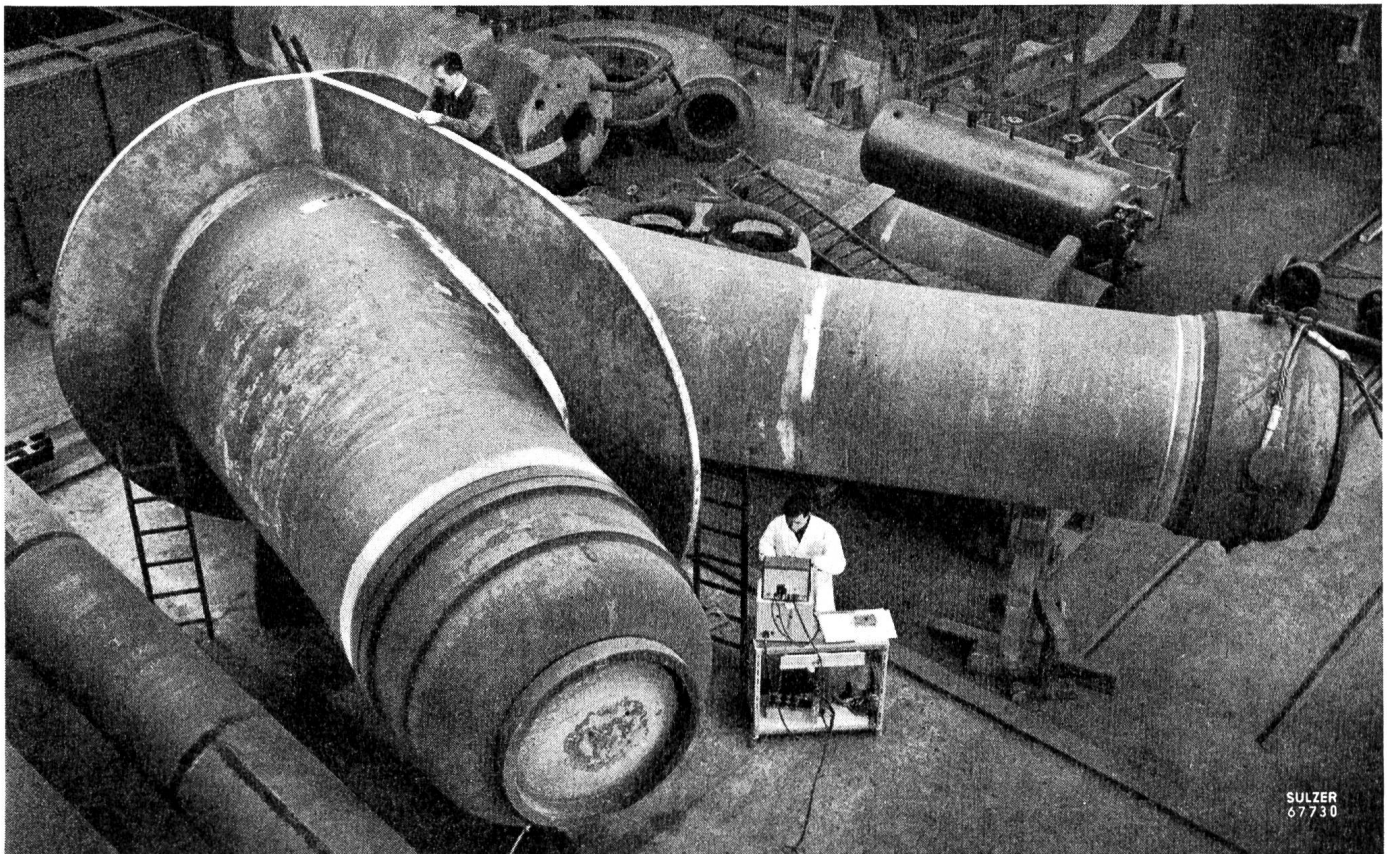
## Druckleitungen für Wasserkraftanlagen

Herstellung und Montage von Druckleitungsanlagen für hydraulische Kraftwerke einschließlich:

Verteilleitungen nach besonderen Herstellungsmethoden und erprobten eigenen Konstruktionen — Abzweigrohre mit Verstärkungskragen — Stollen- und Ringleitungen — Druckschacht-Panzerungen Wasserschloß-Auskleidungen etc.



Druckschacht-Panzerrohr in Montage. Durchmesser 2,2 m. Betriebsdruck 33 at.



Teilpartie einer Verteilleitung, ausgerüstet mit Sulzer-Kragenverstärkung, bei der Druckprobe im Werk. Lichtweite des Verteilstückes 2,7 / 2,35 / 1,4 m