

Zeitschrift: Wasser- und Energiewirtschaft = Cours d'eau et énergie
Herausgeber: Schweizerischer Wasserwirtschaftsverband
Band: 44 (1952)
Heft: 10-11

Werbung

Nutzungsbedingungen

Die ETH-Bibliothek ist die Anbieterin der digitalisierten Zeitschriften auf E-Periodica. Sie besitzt keine Urheberrechte an den Zeitschriften und ist nicht verantwortlich für deren Inhalte. Die Rechte liegen in der Regel bei den Herausgebern beziehungsweise den externen Rechteinhabern. Das Veröffentlichen von Bildern in Print- und Online-Publikationen sowie auf Social Media-Kanälen oder Webseiten ist nur mit vorheriger Genehmigung der Rechteinhaber erlaubt. [Mehr erfahren](#)

Conditions d'utilisation

L'ETH Library est le fournisseur des revues numérisées. Elle ne détient aucun droit d'auteur sur les revues et n'est pas responsable de leur contenu. En règle générale, les droits sont détenus par les éditeurs ou les détenteurs de droits externes. La reproduction d'images dans des publications imprimées ou en ligne ainsi que sur des canaux de médias sociaux ou des sites web n'est autorisée qu'avec l'accord préalable des détenteurs des droits. [En savoir plus](#)

Terms of use

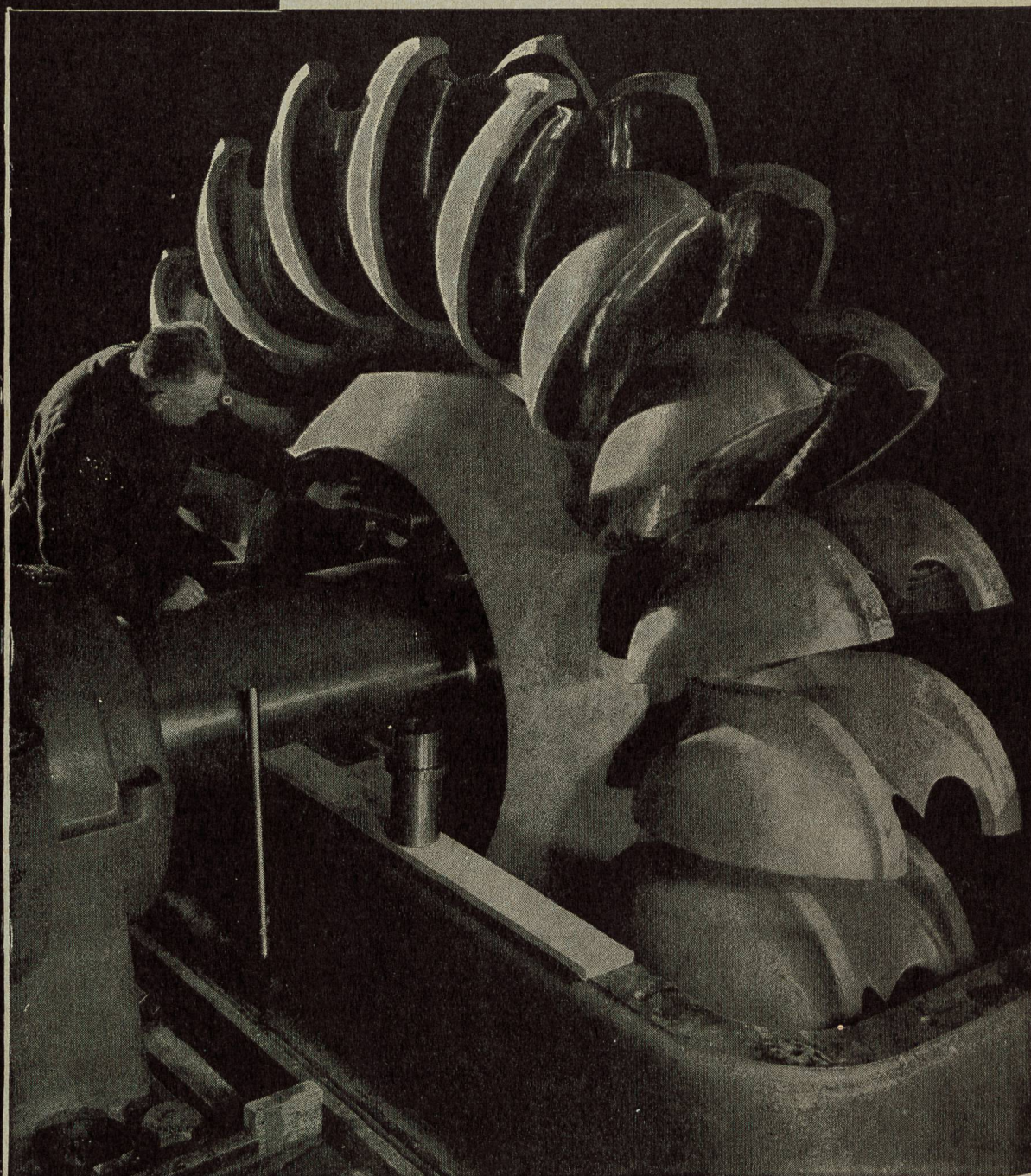
The ETH Library is the provider of the digitised journals. It does not own any copyrights to the journals and is not responsible for their content. The rights usually lie with the publishers or the external rights holders. Publishing images in print and online publications, as well as on social media channels or websites, is only permitted with the prior consent of the rights holders. [Find out more](#)

Download PDF: 19.04.2026

ETH-Bibliothek Zürich, E-Periodica, <https://www.e-periodica.ch>

**TURBINES
HYDRAULIQUES**

vevey



Usine de Gondo, Roue Pelton de 22 600 ch

Ateliers de Constructions Mécaniques de Vevey S.A.
Vevey/Suisse

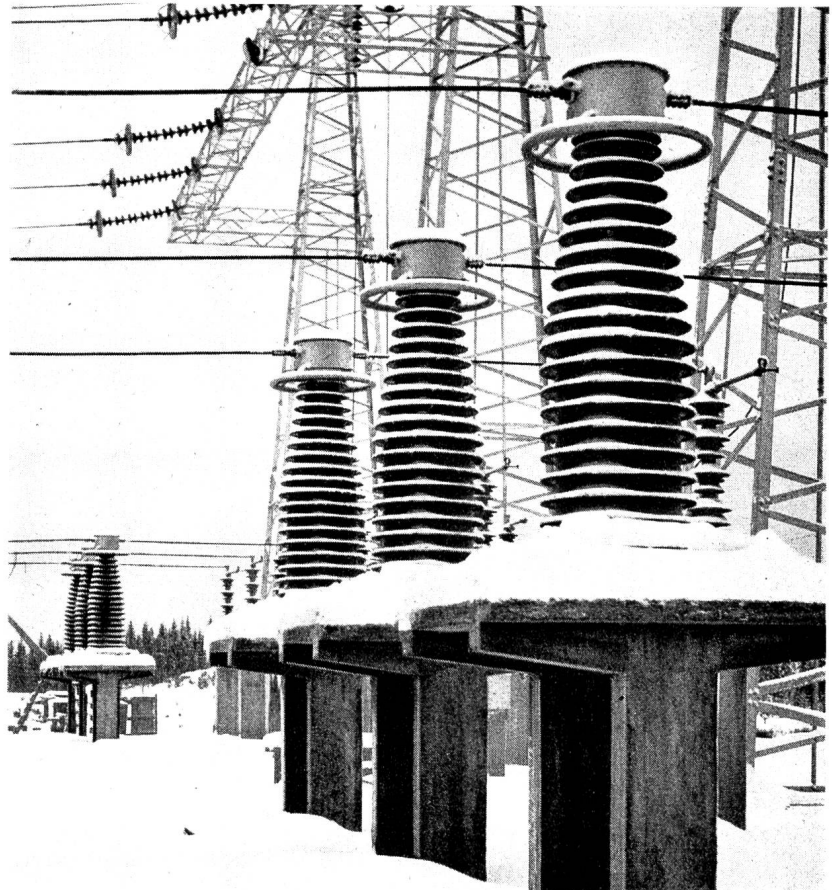
Equipements complets pour l'utilisation des chutes d'eau.

1424



HAEFELY

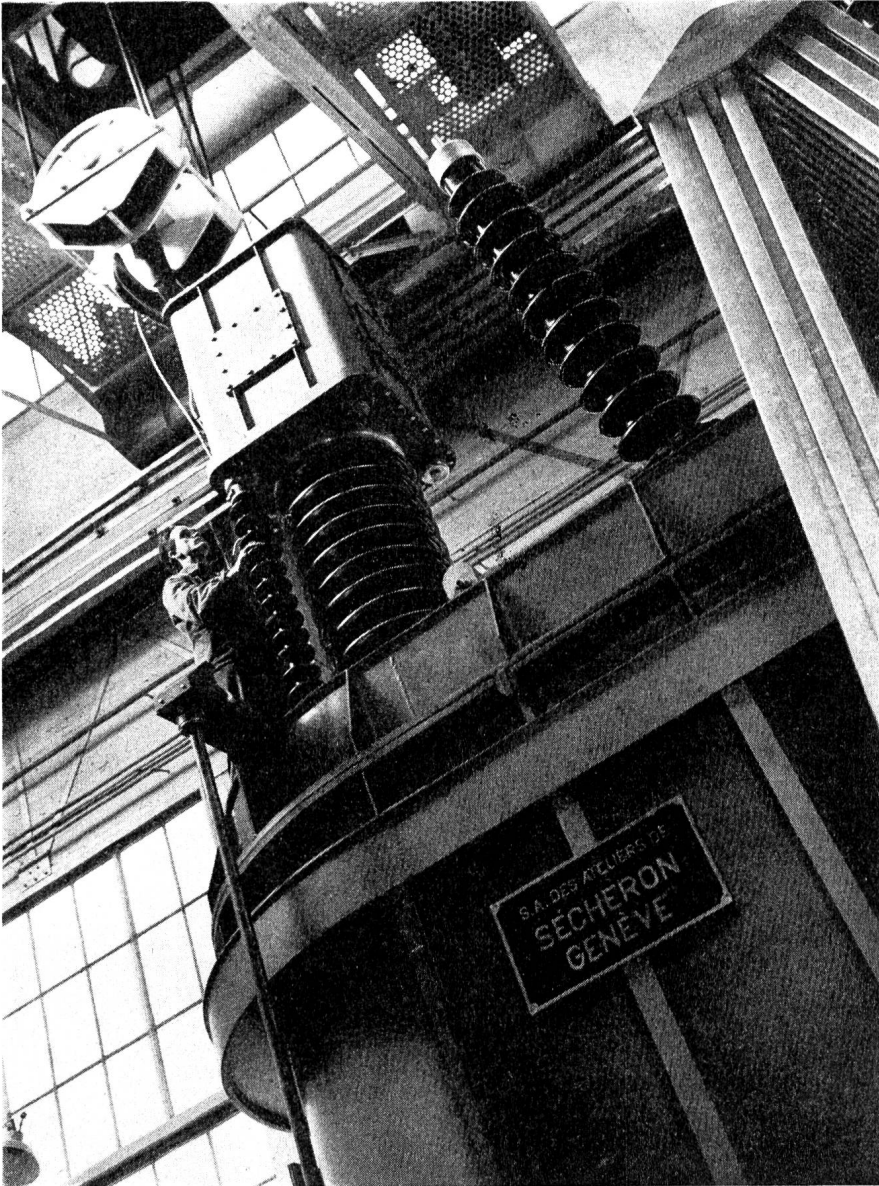
Strom- und Spannungswandler
 Meßgruppen (kombinierte Strom-
 und Spannungswandler)
 Leistungstransformatoren
 Reguliertransformatoren
 Wicklungen für elektrische
 Maschinen und Transformatoren
 Kondensatoren
 Kopplungs-Kondensatoren und
 Sperrkreise
 Isoliermaterial „Haefelyt“
 Durchführungen
 Vollständige Ausrüstungen von
 Hochspannungs-Prüffeldern
 und -Laboratorien



Stromwandler 220 kV in einer skandinavischen Freiluftstation

EMIL HAEFELY & CIE AG BASEL

SÉCHERON



Montage de l'insérateur de prises à 150 000 V sur un transformateur de 20 000 KVA.

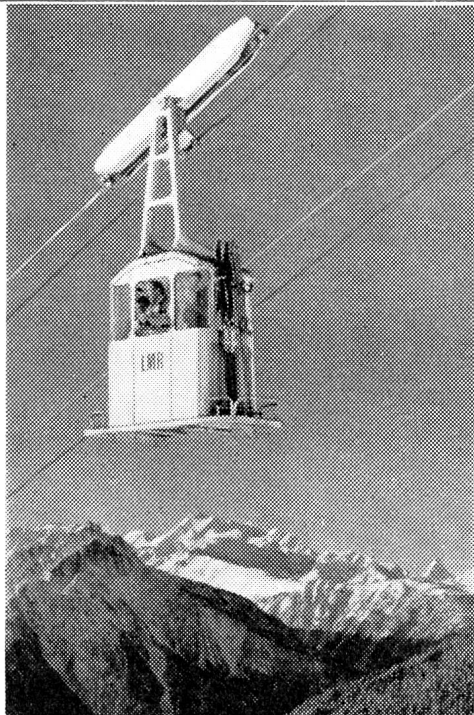
Transformateurs - Alternateurs

Traction électrique - Régulateurs automatiques

Redresseurs à vapeur de mercure sans pompes à vide

Electrodes et appareils pour la soudure à l'arc électrique

S. A. des Ateliers de Sécheron - Genève



Willy Habegger

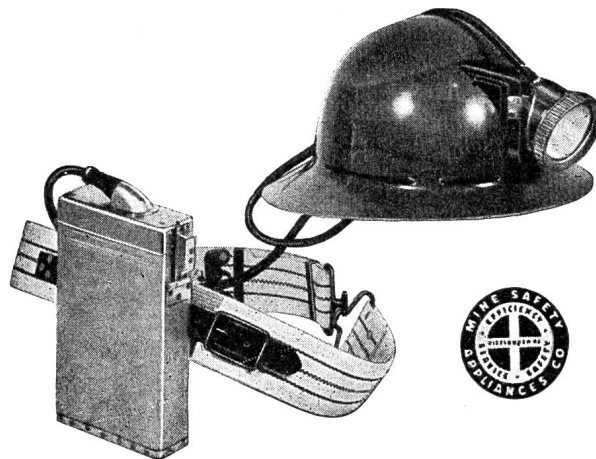
Maschinenfabrik

THUN



Kabelkranen
Luftseilbahnen
Transportanlagen
Hebezeuge

Für den Stollenbau



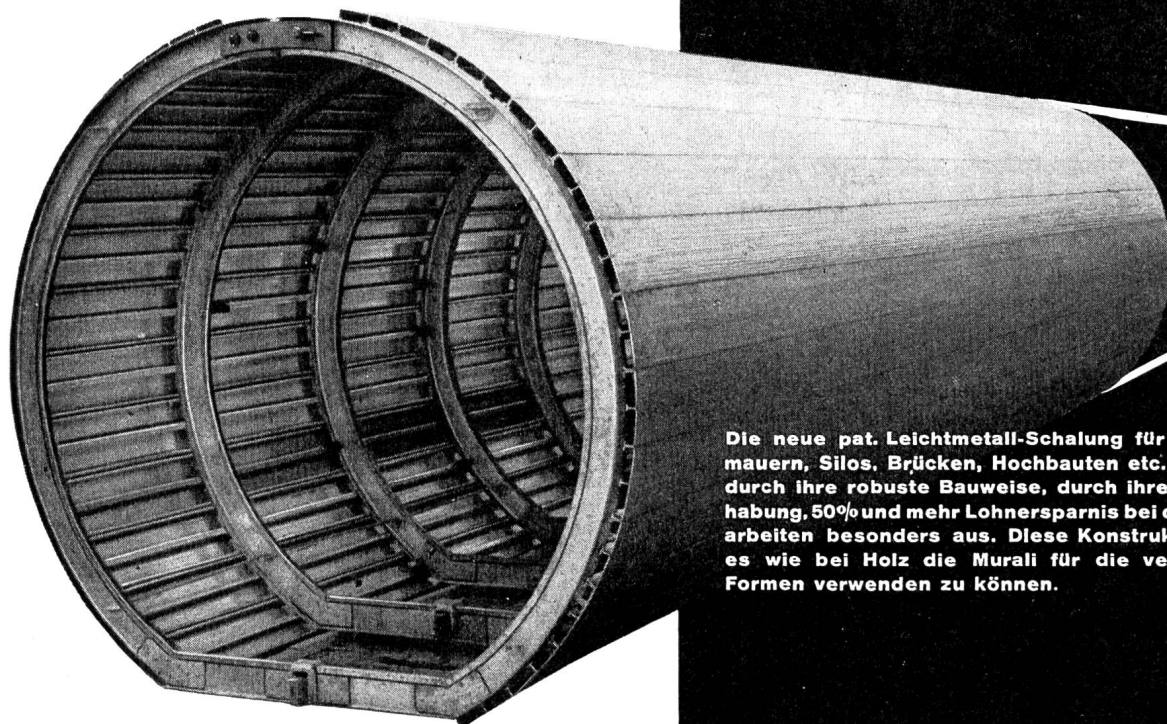
Die bewährten Original MSA-
SCHUTZHELME 380 g schwer, aus zähstem
Kunstharz, verstärkt, mit und ohne Lampenhalter
HELM Lampen mit Original-«Edison»-Eisen-
Nickel-Batterien, Gürtel und sämtlichem Zubehör
BATTERIE-AUFLADESTATIONEN
Zahlreiche Referenzen auch in der Schweiz

Ab Lager lieferbar

Generalvertretung · Technische Beratung · Ersatzteillager

MAVEG AG. Bahnhofstraße 13
Tel. (032) 2 15 51 **BIEL**

aeberli Stollen-Schalung



Die neue pat. Leichtmetall-Schalung für Stollen, Stau-
mauern, Silos, Brücken, Hochbauten etc., zeichnet sich
durch ihre robuste Bauweise, durch ihre leichte Hand-
habung, 50% und mehr Lohnersparnis bei den Schalungs-
arbeiten besonders aus. Diese Konstruktion gestattet
es wie bei Holz die Murali für die verschiedensten
Formen verwenden zu können.

alb.aeberli

Konstruktionswerkstätte Zürich 38
Albisstraße 62
Tel. 45 13 28

Wir entwickelten das **Hydraulische Dachwehr**
in 40jähriger Pionierarbeit auf seine heutige Form



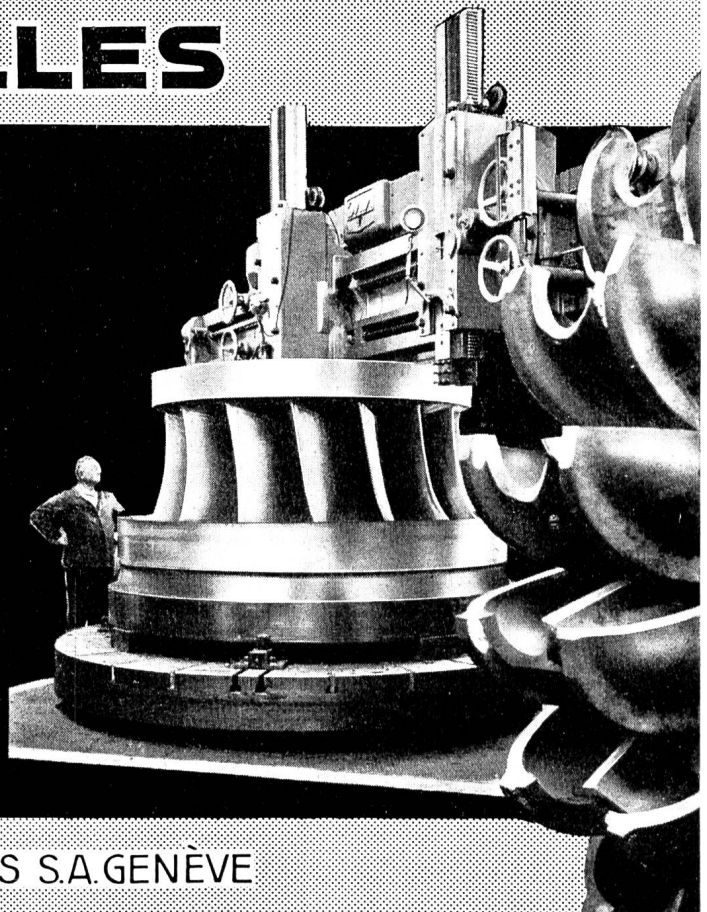
Zürichseeregulierung am Platzspitz
Limmatwehr: 2 x 24.25/4.50 m
Kanalwehr: 23.00/4.00 m

A. V. Lutz & Cie , vorm. Huber & Lutz, Zürich

CHARMILLES

**TURBINES
HYDRAULIQUES
POUR TOUTES CHUTES
ET TOUS DÉBITS**

—
UN EXEMPLE:
2 TURBINES FRANCIS
PUISSANCE UNITAIRE
153 000 ch



ATELIERS DES CHARMILLES S.A. GENÈVE

Wasser- und Energiewirtschaft Cours d'eau et énergie

Schweizerische Monatsschrift für Wasserrecht, Wasserbau, Wasserkraftnutzung, Energiewirtschaft, Gewässerschutz und Binnenschifffahrt. Offizielles Organ des Schweizerischen Wasserwirtschaftsverbandes und seiner Gruppen: Reußverband, Associazione Ticinese di Economia delle Acque, Verband Aare-Rheinwerke, Linth-Limmatverband, Rheinverband, Aargauischer Wasserwirtschaftsverband; des Rhone-Rheinschiffahrtsverbandes und der Commission Centrale pour la navigation du Rhin. Beilage: Rhone-Rhein.

Revue mensuelle suisse traitant de la législation sur l'utilisation des eaux, des constructions hydrauliques, de la mise en valeur des forces hydrauliques, de l'économie énergétique, de la protection des cours d'eau et de la navigation fluviale. Organe officiel de l'Association suisse pour l'aménagement des eaux et de ses groupes, de l'Association suisse pour la navigation du Rhône au Rhin et de la Commission centrale pour la navigation du Rhin. En supplément régulier: Rhône-Rhein.

Redaktion: G. A. Töndury, dipl. Bau-Ing. ETH., Generalsekretär des Schweizerischen Wasserwirtschaftsverbandes, St. Peterstraße 10, Zürich 1, Telephon (051) 23 31 11, Telegramm-Adresse: Wasserverband Zürich.

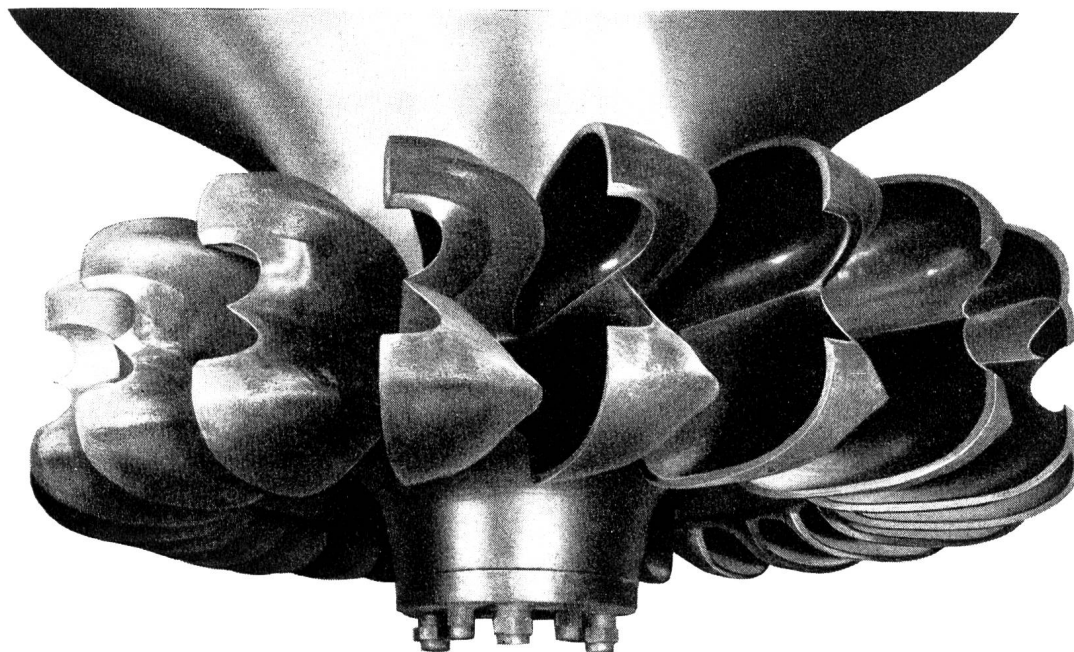
Verlag, Administration und Inseraten-Annahme: Guggenbühl & Huber Verlag, Hirschengraben 20, Zürich 1, Telephon (051) 32 34 31
Postcheck-Adresse: «Wasser- und Energiewirtschaft», Nr. VIII 8092 Zürich.

Abonnement: 12 Monate Fr. 24.—, 6 Monate Fr. 12.50; für das Ausland Fr. 4.— Portozuschlag pro Jahr. Einzelpreis des Heftes Fr. 3.— plus Porto.

Druck: City-Druck AG, Zürich 1

Okt./Nov. 1952 - 44. Jahrgang / Oct./nov. 1952 - 44e année

Inhalt - Sommaire: Die Zürichseeregulierung — Einweihung des Kraftwerks Gondo der Simplonwerke — Die italienische Wasser- und Elektrizitätswirtschaft — Zwei Verfassungsinitiativen, die den Ausbau unserer Wasserkräfte behindern wollen — Wasserkraftnutzung, Energiewirtschaft — Mitteilungen aus den Verbänden — Personelles — Geschäftliche Mitteilungen — Niederschlag und Temperatur Juli, August, September 1952 — Kohlen- und Ölpreise für Industrie per 1. August, 1. September, 1. Oktober 1952.



ESCHER WYSS

ALLE TURBOMASCHINEN

Wasserturbinen
Dampfturbinen
Gasturbinen mit geschlossenem Kreislauf
Turbopumpen
Turbokompressoren
Eindampfanlagen

Kältemaschinen
Wärmepumpen
Industrie-Zentrifugen
Zementmaschinen
Dampfkessel und Apparate
ESCHER WYSS AG. ZÜRICH



Staumauer Ritom
SBB

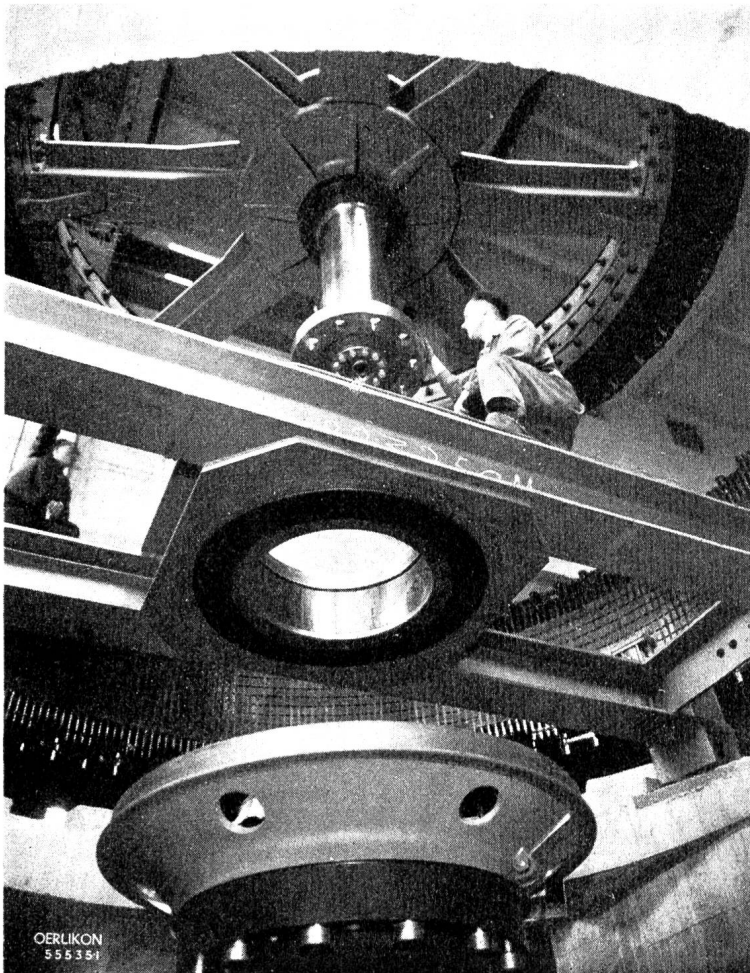
Consorzio Diga Ritom / Ed. Züblin & Cie. AG.
Fratelli Merlini & Ci

Ed. Züblin & Cie. AG.

Hoch- und Tiefbau-
Unternehmung

Zürich

Basel



Die nebenstehend abgebildeten beiden
Vertikal-Drehstromgeneratoren von je
4500 kVA, 6600 V, 107 U/min des
Limmat-Elektrizitätswerkes Letten der
Stadt Zürich sind

OERLIKON

Erzeugnisse.

← Einbau des Rotors an Ort und Stelle

MASCHINENFABRIK OERLIKON
ZÜRICH 50 TEL. 48 18 10