

Zeitschrift: Wasser- und Energiewirtschaft = Cours d'eau et énergie
Herausgeber: Schweizerischer Wasserwirtschaftsverband
Band: 44 (1952)
Heft: 9

Werbung

Nutzungsbedingungen

Die ETH-Bibliothek ist die Anbieterin der digitalisierten Zeitschriften auf E-Periodica. Sie besitzt keine Urheberrechte an den Zeitschriften und ist nicht verantwortlich für deren Inhalte. Die Rechte liegen in der Regel bei den Herausgebern beziehungsweise den externen Rechteinhabern. Das Veröffentlichen von Bildern in Print- und Online-Publikationen sowie auf Social Media-Kanälen oder Webseiten ist nur mit vorheriger Genehmigung der Rechteinhaber erlaubt. [Mehr erfahren](#)

Conditions d'utilisation

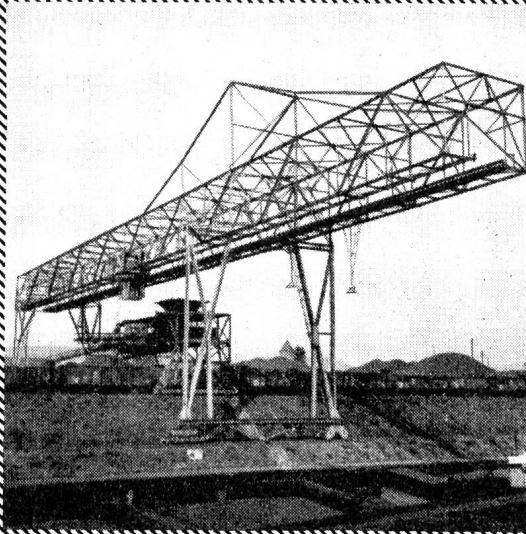
L'ETH Library est le fournisseur des revues numérisées. Elle ne détient aucun droit d'auteur sur les revues et n'est pas responsable de leur contenu. En règle générale, les droits sont détenus par les éditeurs ou les détenteurs de droits externes. La reproduction d'images dans des publications imprimées ou en ligne ainsi que sur des canaux de médias sociaux ou des sites web n'est autorisée qu'avec l'accord préalable des détenteurs des droits. [En savoir plus](#)

Terms of use

The ETH Library is the provider of the digitised journals. It does not own any copyrights to the journals and is not responsible for their content. The rights usually lie with the publishers or the external rights holders. Publishing images in print and online publications, as well as on social media channels or websites, is only permitted with the prior consent of the rights holders. [Find out more](#)

Download PDF: 18.04.2026

ETH-Bibliothek Zürich, E-Periodica, <https://www.e-periodica.ch>



Eisenbau AG Basel

Ausführung von

Eisenkonstruktionen jeder Art.

Projektierung und Berechnung von

Bauwerken in Stahl und Beton.

ELEKTRISCHE UHREN



FAVAG

Fabrik elektrischer Apparate AG.
NEUCHÂTEL

Millimeter-, Logarithmen-,
Lichtpaus- u. Pauspapiere

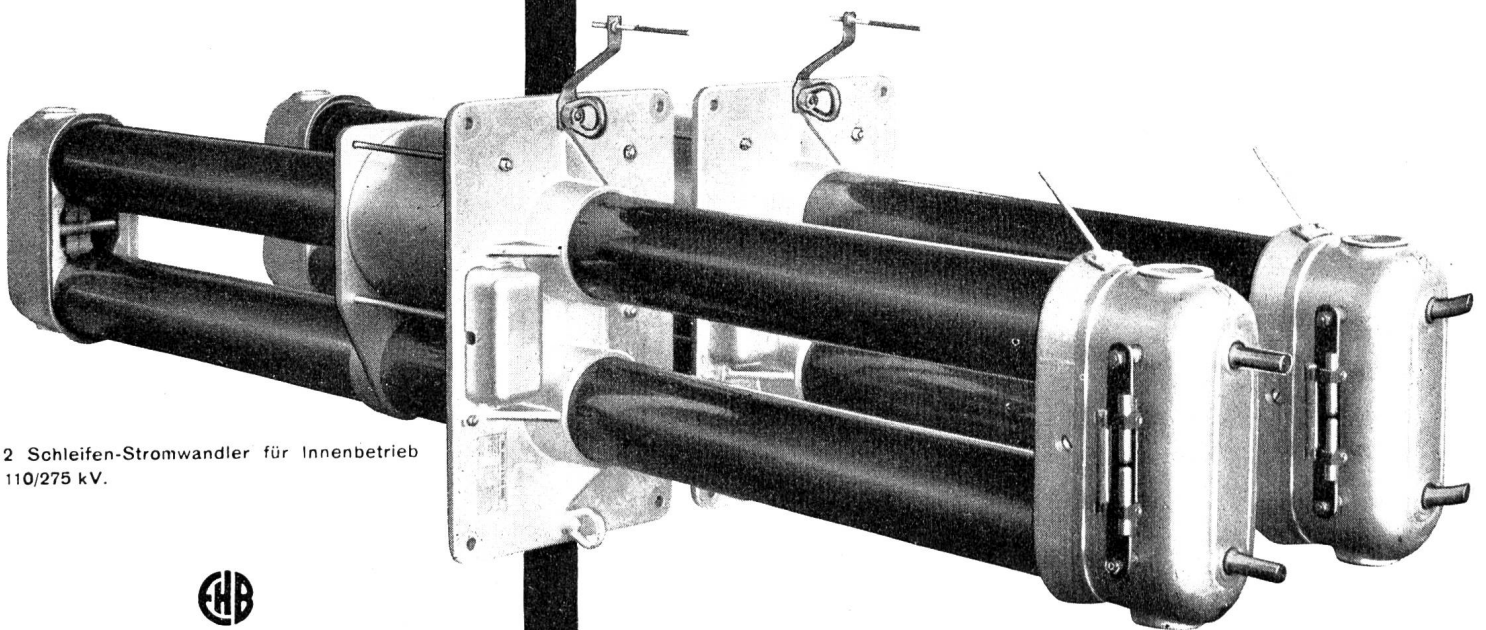
aerni-leuch bern

MESSWANDLER

Stützerstromwandler, Einphasenspannungswandler und Meßgruppen (kombinierte Strom- und Spannungswandler) bis 220 kV.

Einstab- und Schleifenstromwandler bis 150 kV.

Um- und Neuwicklung von Meßwandlern aller Fabrikate.



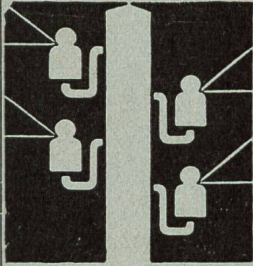
2 Schleifen-Stromwandler für Innenbetrieb
110/275 kV.



EMIL HAEFELY & CIE. A. G. BASEL

ELEKTRISCHER LEITUNGSBAU

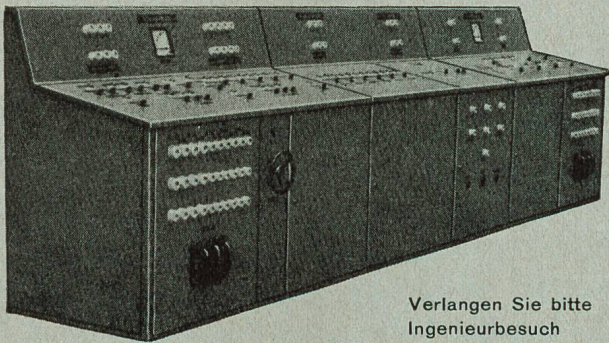
O. KULL & CIE. ZÜRICH/LAUSANNE



ZÜRICH 2 - FREIGUTSTRASSE 1
TELEFON (051) 23 82 11

LAUSANNE, AV. DE LA GARE 17
TELEFON (021) 22 77 15

HOCHSPANNUNGS-LEITUNGEN
NIEDERSPANNUNGS-VERTEILANLAGEN
KABEL-ANLAGEN
BAHN-KONTAKTLEITUNGEN
BAUKRAFTLEITUNGEN



Verlangen Sie bitte
Ingenieurbesuch
Tel. (051) 95 62 10

Wir bauen:

Kraftwerkzentralen

Transformatorstationen

Hoch- u. Niederspannungsanlagen

Kommandopulte

Störi & Co. elektr. Schaltanlagen

Wädenswil Zugerstraße 76

RINGWAAGEN

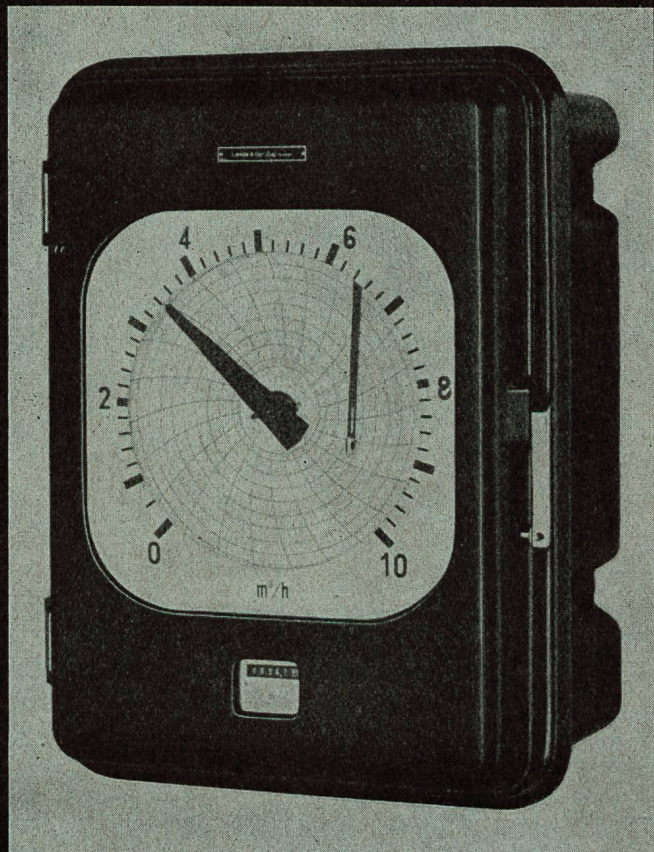
für Mengenummessung,
Druckdifferenz- und
Niveau-Messung,
Mengenzählung und -registrierung,

Sonderausführungen für

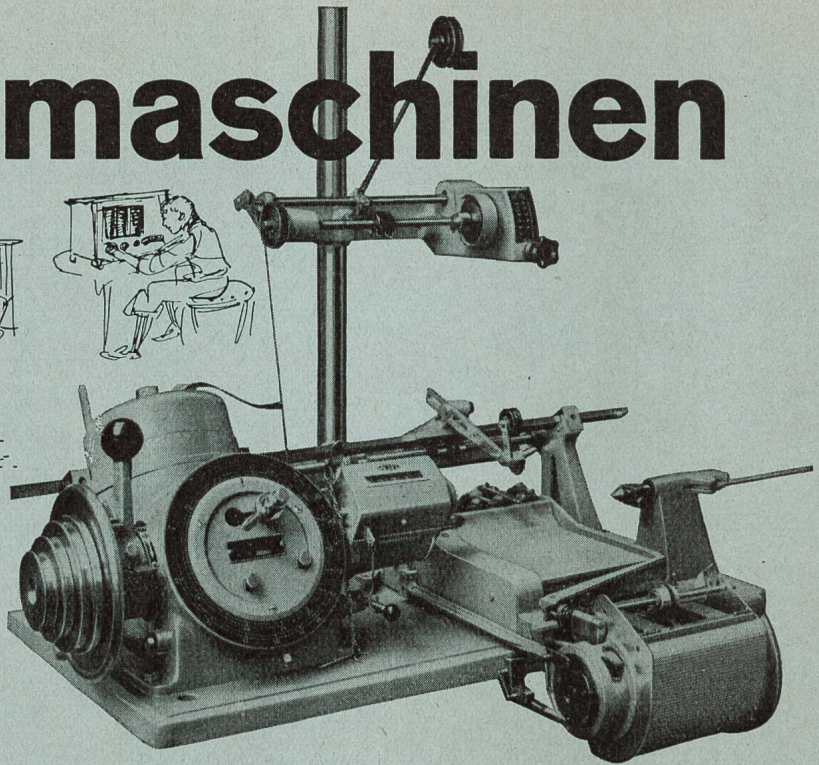
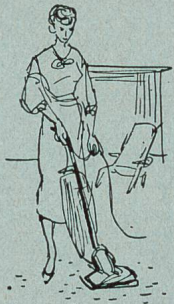
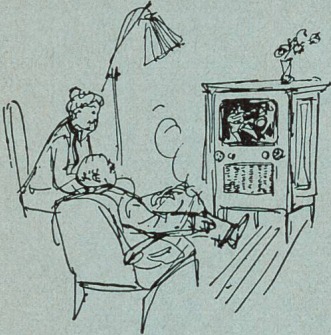
Dampfmengenummessung mit Druck-
und Temperaturkorrektur,
Fern- und Summenmessung,
Fernzählung und Fernregistrierung

LANDIS & GYR AG. ZUG

In 2626



Wickelmaschinen

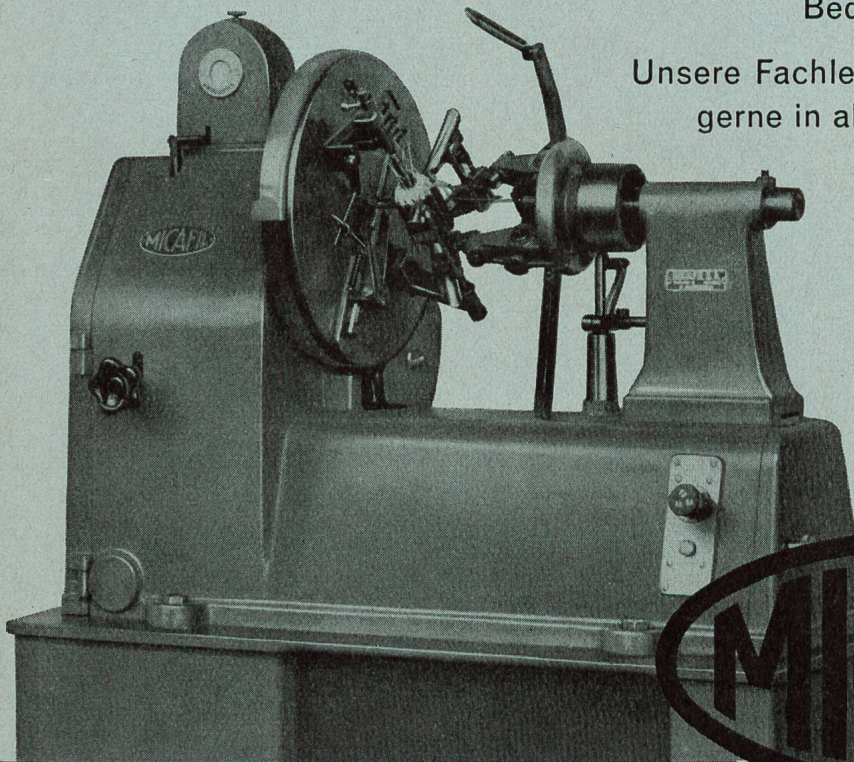


Typ OOFA-1/1 PE mit vollautomatischer Vorrichtung zum Einlassen eines Papierstreifens

Typ AWO-A Vollautomatische Maschine für die Serienherstellung zweipoliger Kleinanker mit geraden oder schrägen Nuten

Wir bauen seit Jahrzehnten
Maschinen und Apparate für jeden
Bedarf der Elektro-Wicklerei

Unsere Fachleute werden Sie
gerne in allen Wickelfragen beraten



Elektroisolationen Durchführungen Resoformpreßteile Napolinkondensatoren
Hochspannungsprüfgeräte Maschinen für Elektrowicklereien Hochvakuumumpfen

MICAFIL AG ZÜRICH / SCHWEIZ