

**Zeitschrift:** Wasser- und Energiewirtschaft = Cours d'eau et énergie  
**Herausgeber:** Schweizerischer Wasserwirtschaftsverband  
**Band:** 44 (1952)  
**Heft:** 9

## **Werbung**

### **Nutzungsbedingungen**

Die ETH-Bibliothek ist die Anbieterin der digitalisierten Zeitschriften auf E-Periodica. Sie besitzt keine Urheberrechte an den Zeitschriften und ist nicht verantwortlich für deren Inhalte. Die Rechte liegen in der Regel bei den Herausgebern beziehungsweise den externen Rechteinhabern. Das Veröffentlichen von Bildern in Print- und Online-Publikationen sowie auf Social Media-Kanälen oder Webseiten ist nur mit vorheriger Genehmigung der Rechteinhaber erlaubt. [Mehr erfahren](#)

### **Conditions d'utilisation**

L'ETH Library est le fournisseur des revues numérisées. Elle ne détient aucun droit d'auteur sur les revues et n'est pas responsable de leur contenu. En règle générale, les droits sont détenus par les éditeurs ou les détenteurs de droits externes. La reproduction d'images dans des publications imprimées ou en ligne ainsi que sur des canaux de médias sociaux ou des sites web n'est autorisée qu'avec l'accord préalable des détenteurs des droits. [En savoir plus](#)

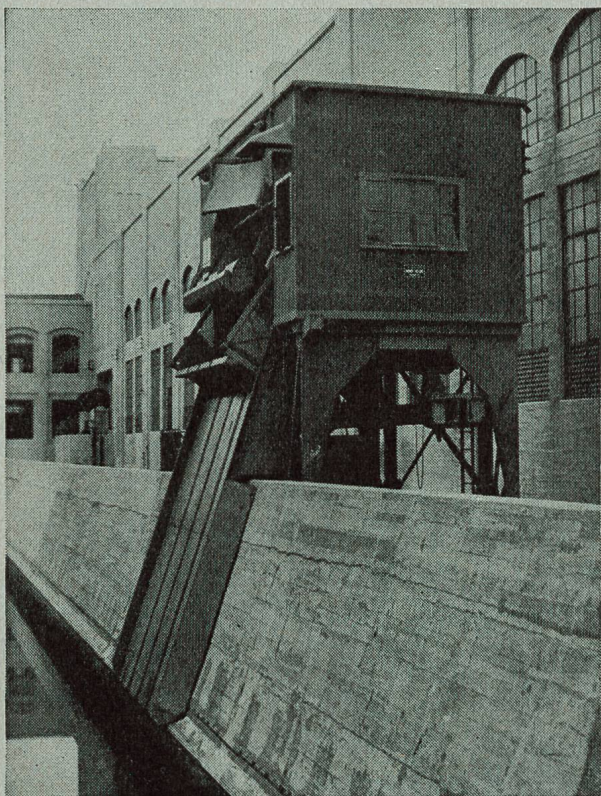
### **Terms of use**

The ETH Library is the provider of the digitised journals. It does not own any copyrights to the journals and is not responsible for their content. The rights usually lie with the publishers or the external rights holders. Publishing images in print and online publications, as well as on social media channels or websites, is only permitted with the prior consent of the rights holders. [Find out more](#)

**Download PDF:** 19.02.2026

**ETH-Bibliothek Zürich, E-Periodica, <https://www.e-periodica.ch>**





## Rechenreinigungs- Maschinen

für Hoch- und Niederdruckwerke,  
Kühlwassersammlungen von  
therm. Zentralen,  
Pumpstationen,  
Abwasserkläranlagen usw.

MASCHINENFABRIK

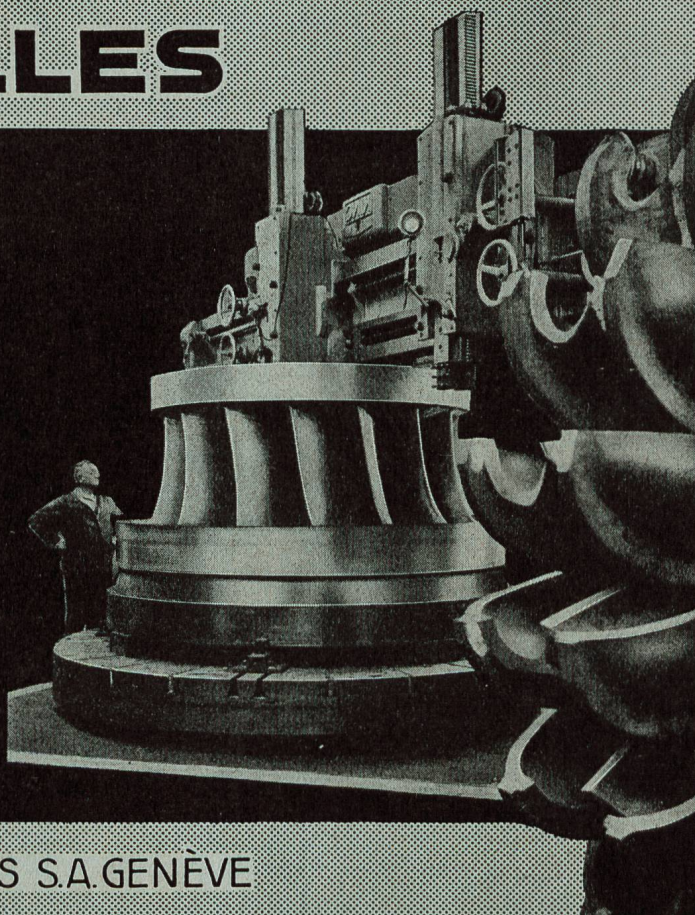
**JONNERET FILS AÎNÉ**

GENÈVE 8

# CHARMILLES

**TURBINES**  
**HYDRAULIQUES**  
POUR TOUTES CHUTES  
ET TOUS DÉBITS

UN EXEMPLE:  
2 TURBINES FRANCIS  
PUISSANCE UNITAIRE  
**153000 ch**



ATELIERS DES CHARMILLES S.A. GENÈVE



# Wasser- und Energiewirtschaft

## Cours d'eau et énergie

Schweizerische Monatsschrift für Wasserrecht, Wasserbau, Wasserkraftnutzung, Energiewirtschaft, Gewässerschutz und Binnenschifffahrt. Offizielles Organ des Schweizerischen Wasserwirtschaftsverbandes und seiner Gruppen: Reußverband, Associazione Ticinese di Economia delle Acque, Verband Aare-Rheinwerke, Linth-Limmatverband, Rheinverband, Aargauischer Wasserwirtschaftsverband; des Rhone-Rheinschiffahrtsverbandes und der Commission Centrale pour la navigation du Rhin. Beilage: Rhone-Rhein.

Revue mensuelle suisse traitant de la législation sur l'utilisation des eaux, des constructions hydrauliques, de la mise en valeur des forces hydrauliques, de l'économie énergétique, de la protection des cours d'eau et de la navigation fluviale. Organe officiel de l'Association suisse pour l'aménagement des eaux et de ses groupes, de l'Association suisse pour la navigation du Rhône au Rhin et de la Commission centrale pour la navigation du Rhin. En supplément régulier: Rhône-Rhin.

**Redaktion:** G. A. Töndury, dipl. Bau-Ing. ETH., Generalsekretär des Schweizerischen Wasserwirtschaftsverbandes, St. Peterstraße 10, Zürich 1, Telephon (051) 23 31 11, Telegramm-Adresse: Wasserverband Zürich.

**Verlag, Administration und Inseraten-Annahme:** Guggenbühl & Huber Verlag, Hirschengraben 20, Zürich 1, Telephon (051) 32 34 31

Postcheck-Adresse: «Wasser- und Energiewirtschaft», Nr. VIII 8092 Zürich.

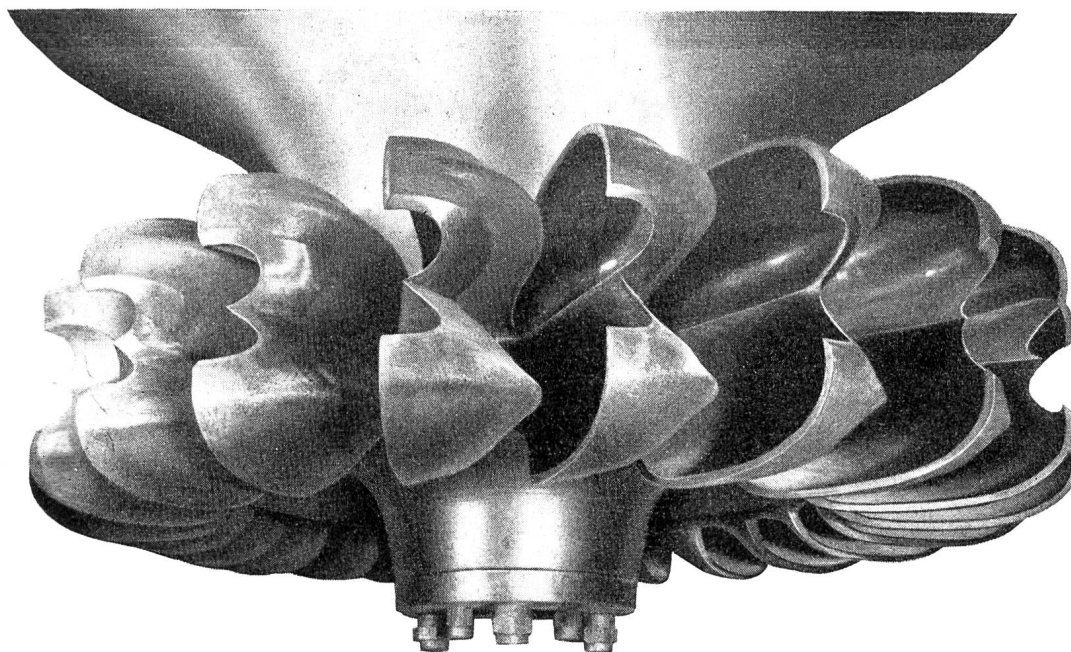
Abonnement: 12 Monate Fr. 24.—, 6 Monate Fr. 12.50; für das Ausland Fr. 4.— Portozuschlag pro Jahr. Einzelpreis des Heftes Fr. 3.— plus Porto.

Druck: City-Druck AG, Zürich 1

September 1952 - 44. Jahrgang / Septembre 1952 - 44e année

**Inhalt - Sommaire:** Die Hochwasser vom August und November 1951 am Alpensüdfuß der Schweiz — La crue de la Borgne le 4 août 1952 — Wasser- und Elektrizitätsrecht, Wasserkraftnutzung, Binnenschifffahrt — Mitteilungen aus den Verbänden — Personelles — Geschäftliche Mitteilungen — Niederschlag und Temperatur April, Mai, Juni 1952.

Das nächste Heft erscheint als Doppelnummer Oktober/November im Monat November



# ESCHER WYSS

### ALLE TURBOMASCHINEN

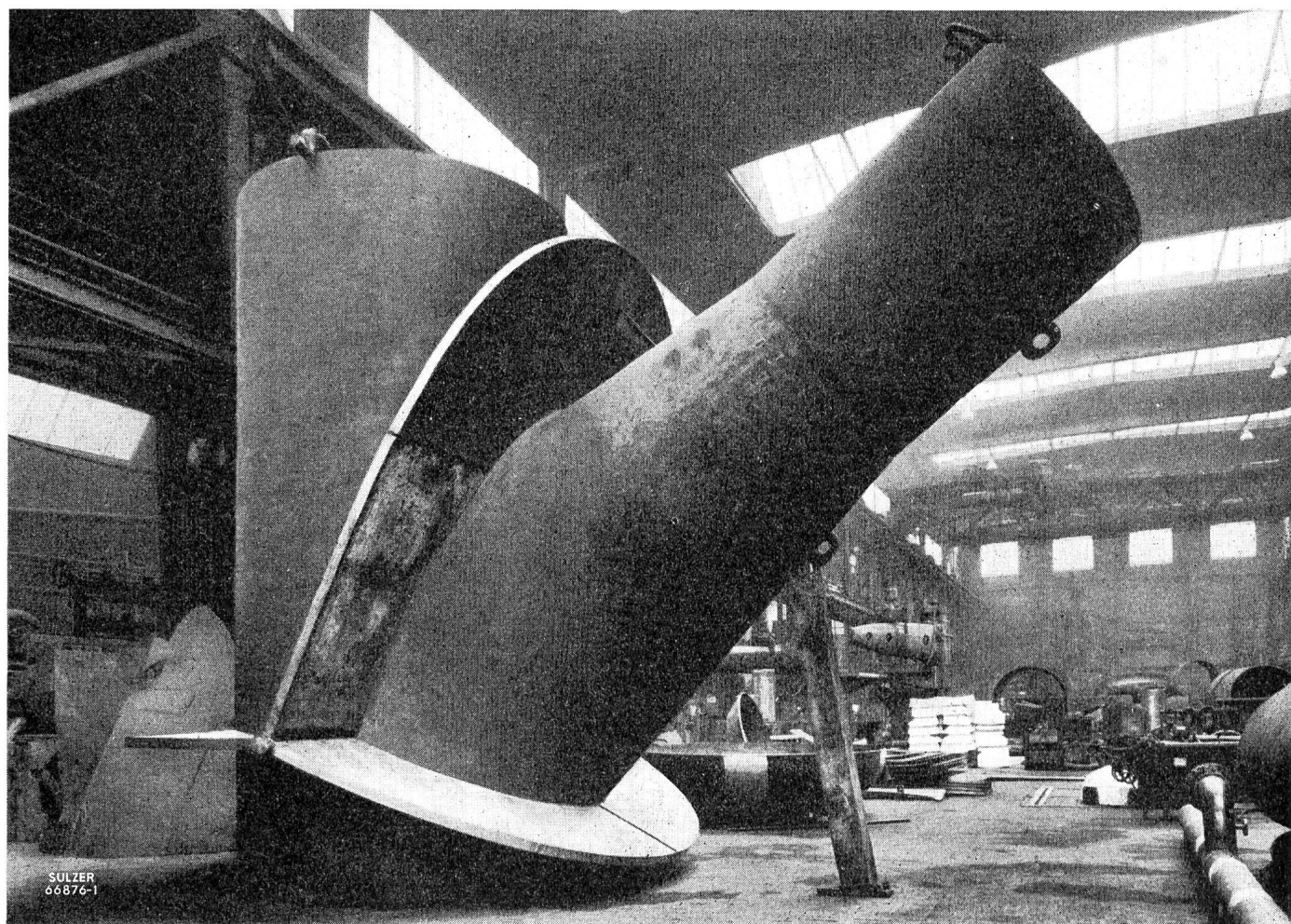
Wasserturbinen  
Dampfturbinen  
Gasturbinen mit geschlossenem Kreislauf  
Turbopumpen  
Turbokompressoren  
Eindampfanlagen

Kältemaschinen  
Wärmepumpen  
Industrie-Zentrifugen  
Zementmaschinen  
Dampfkessel und Apparate  
ESCHER WYSS AG. ZÜRICH

# **SULZER**

## **DRUCKLEITUNGEN**

### **für Wasserkraftanlagen**



Panzerungs-Abzweigrohr für die Verteilleitung des Kraftwerkes Verbano. Rohrdurchmesser 2700/2350 mm, Abzweigstutzen 1400 mm l. W., Betriebsdruck 33 at, ausgerüstet mit Verstärkungskragen Patent Sulzer.

**Herstellung und Montage von Druckleitungsanlagen für hydraulische Kraftwerke einschließlich:**

**Verteilleitungen nach besonderen Herstellungsmethoden und erprobten eigenen Konstruktionen - Abzweigrohre mit Verstärkungskragen - Stollen- und Ringleitungen - Druckschacht-Panzerungen - Wasserschloß-Auskleidungen**

**GEBRÜDER SULZER, AKTIENGESELLSCHAFT, WINTERTHUR (SCHWEIZ)**