

Zeitschrift: Wasser- und Energiewirtschaft = Cours d'eau et énergie
Herausgeber: Schweizerischer Wasserwirtschaftsverband
Band: 44 (1952)
Heft: 8

Werbung

Nutzungsbedingungen

Die ETH-Bibliothek ist die Anbieterin der digitalisierten Zeitschriften auf E-Periodica. Sie besitzt keine Urheberrechte an den Zeitschriften und ist nicht verantwortlich für deren Inhalte. Die Rechte liegen in der Regel bei den Herausgebern beziehungsweise den externen Rechteinhabern. Das Veröffentlichen von Bildern in Print- und Online-Publikationen sowie auf Social Media-Kanälen oder Webseiten ist nur mit vorheriger Genehmigung der Rechteinhaber erlaubt. [Mehr erfahren](#)

Conditions d'utilisation

L'ETH Library est le fournisseur des revues numérisées. Elle ne détient aucun droit d'auteur sur les revues et n'est pas responsable de leur contenu. En règle générale, les droits sont détenus par les éditeurs ou les détenteurs de droits externes. La reproduction d'images dans des publications imprimées ou en ligne ainsi que sur des canaux de médias sociaux ou des sites web n'est autorisée qu'avec l'accord préalable des détenteurs des droits. [En savoir plus](#)

Terms of use

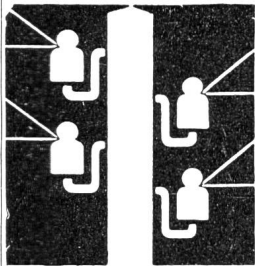
The ETH Library is the provider of the digitised journals. It does not own any copyrights to the journals and is not responsible for their content. The rights usually lie with the publishers or the external rights holders. Publishing images in print and online publications, as well as on social media channels or websites, is only permitted with the prior consent of the rights holders. [Find out more](#)

Download PDF: 18.02.2026

ETH-Bibliothek Zürich, E-Periodica, <https://www.e-periodica.ch>

ELEKTRISCHER LEITUNGSBAU

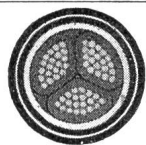
O. KULL & CIE. ZÜRICH/LAUSANNE



ZÜRICH 2 - FREIGUTSTRASSE 1
TELEFON (051) 23 82 11

LAUSANNE, AV. DE LA GARE 17
TELEFON (021) 22 77 15

HOCHSPANNUNGS-LEITUNGEN
NIEDERSPANNUNGS-VERTEILANLAGEN
KABEL-ANLAGEN
BAHN-KONTAKTLEITUNGEN
BAUKRAFTLEITUNGEN



Kabelwerke
Brugg AG

BLEIKABEL

für Stark- und Schwachstrom

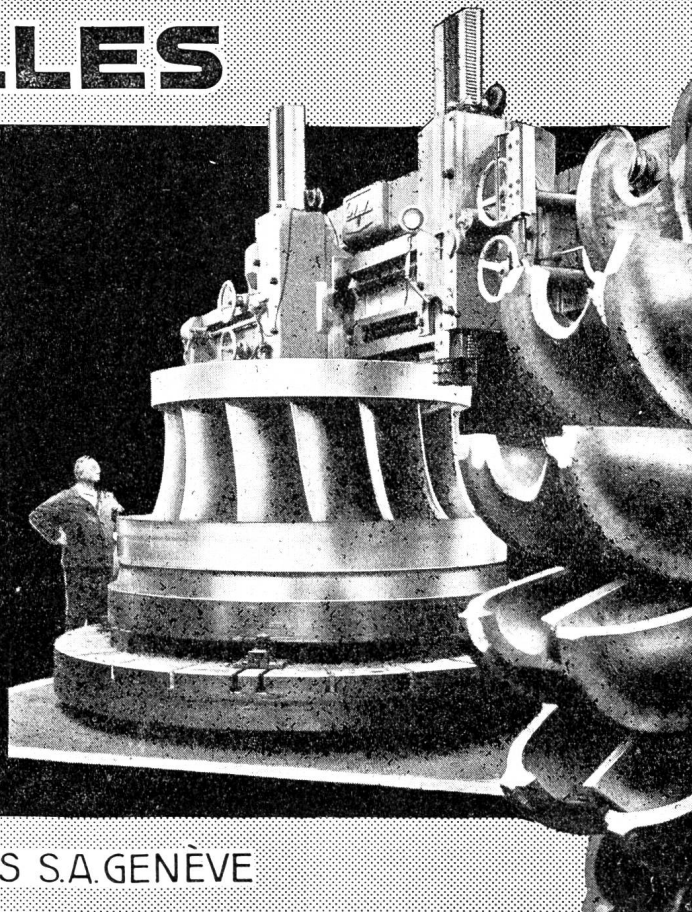
TRU-LAY-BRUGG- DRAHTSEILE

für alle Anwendungsgebiete

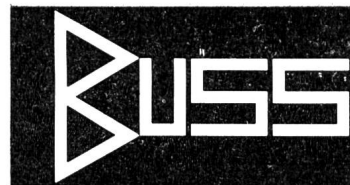
CHARMILLES

**TURBINES
HYDRAULIQUES**
POUR TOUTES CHUTES
ET TOUS DÉBITS

UN EXEMPLE:
2 TURBINES FRANCIS
PUISSANCE UNITAIRE
153 000 ch



ATELIERS DES CHARMILLES S.A. GENÈVE



Druckleitungen

Auf dem Gebiet des Druckleitungsbaus verfügen wir über eine 25jährige Erfahrung. Neben der Konstruktion von Druckleitungen im Freien und als Druckschachtpanzerungen sowie von Ausgleichstanks übernehmen wir auch die gesamte Montage an Ort und Stelle mit den damit verbundenen Schweißarbeiten und Abnahmeversuchen.

Stauwehranlagen

Wir sind seit 50 Jahren spezialisiert im Bau und in der Projektierung von Stauwehranlagen, wie: Schützen mit Windwerken und hydraulisch-automatische Schützen unserer eigenen Systeme, ferner Schiffschleusen, Dammbalken, Rechen sowie Caissons für Fundationen. Für Stauweherschützen sind wir überdies als Berater verschiedener europäischer Großfirmen tätig.

BUSS AG. BASEL/PRATTELN

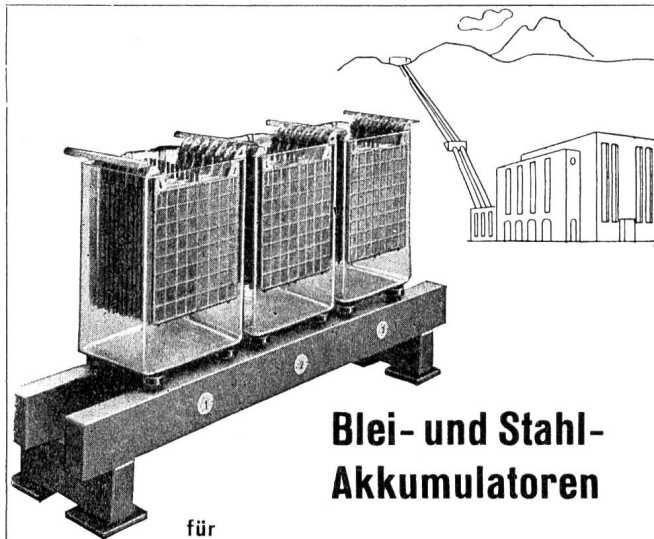
Der neue ELCALOR - V - Herd



ELCALOR
AARAU

mit der einzigartigen
stufenlosen
REGLA - Rapidplatte

ELCALOR A G. AARAU TEL. (064) 2 36 91

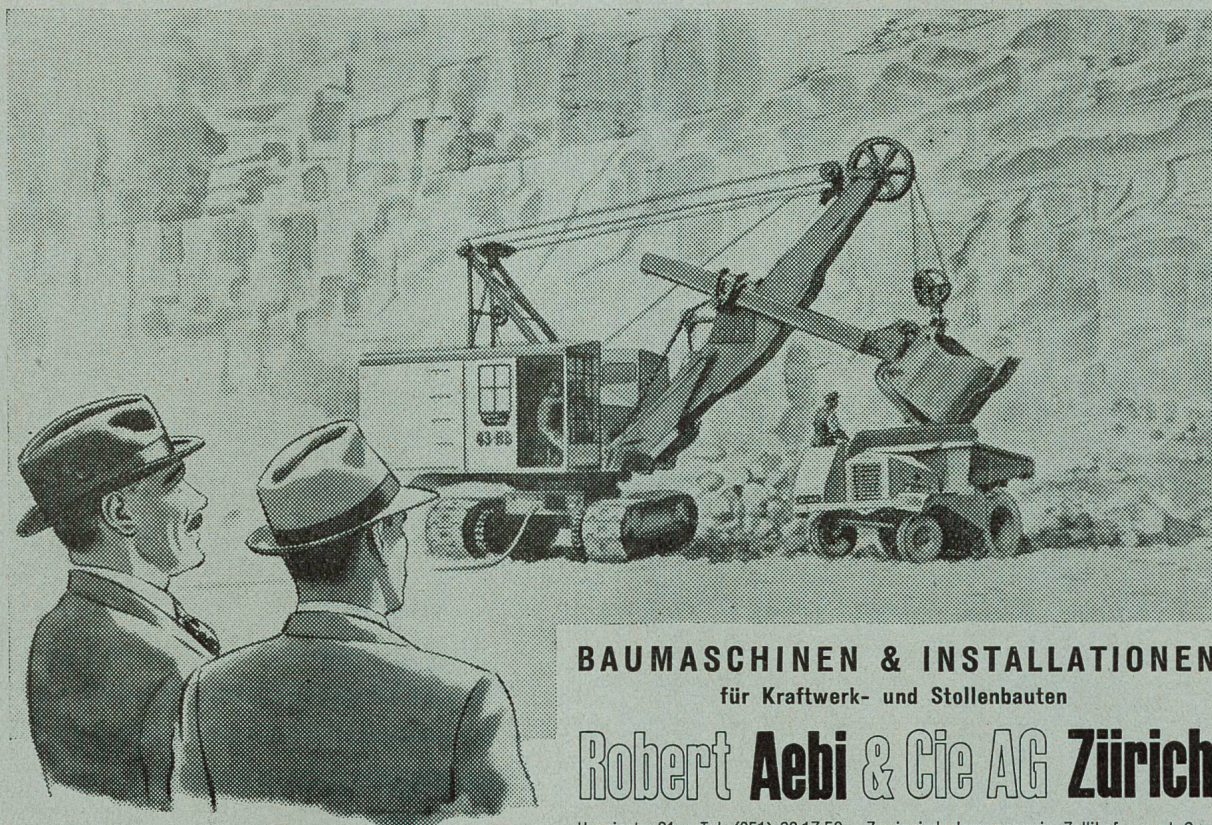


**Blei- und Stahl-
Akkumulatoren**

für

Bahnwagenbeleuchtung	Notstromgruppen
Zugschlußlaternen	Kraftwerke
Schienenstraktoren	Telephonzentralen
Elektrokarren	Fernschalter-Antriebe
Elektrische Schienen- und	Signal-Anlagen
Straßenfahrzeuge	Starterbatterien

LECLANCHÉ S.A. YVERDON
Akkumulatorenfabrik



BAUMASCHINEN & INSTALLATIONEN
für Kraftwerk- und Stollenbauten

Robert Aebi & Cie AG Zürich

Uraniastr. 31 - Tel. (051) 23 17 50 - Zweigniederlassungen in Zollikofen und Genf

RINGWAAGEN

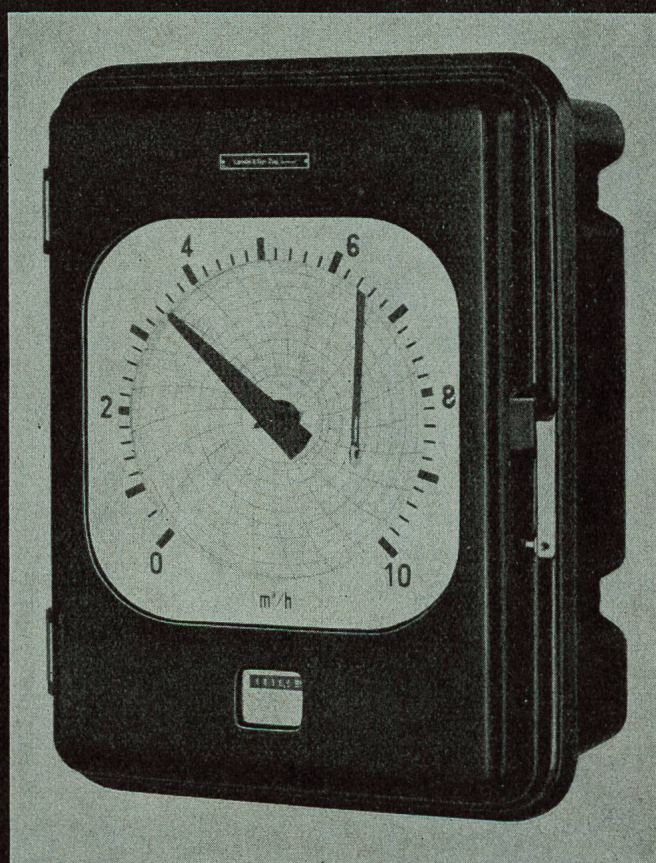
für Mengemessung,
Druckdifferenz- und
Niveau-Messung,
Mengenzählung und -registrierung,

Sonderausführungen für

Dampfmengemessung mit Druck-
und Temperaturkorrektur,
Fern- und Summenmessung,
Fernzählung und Fernregistrierung

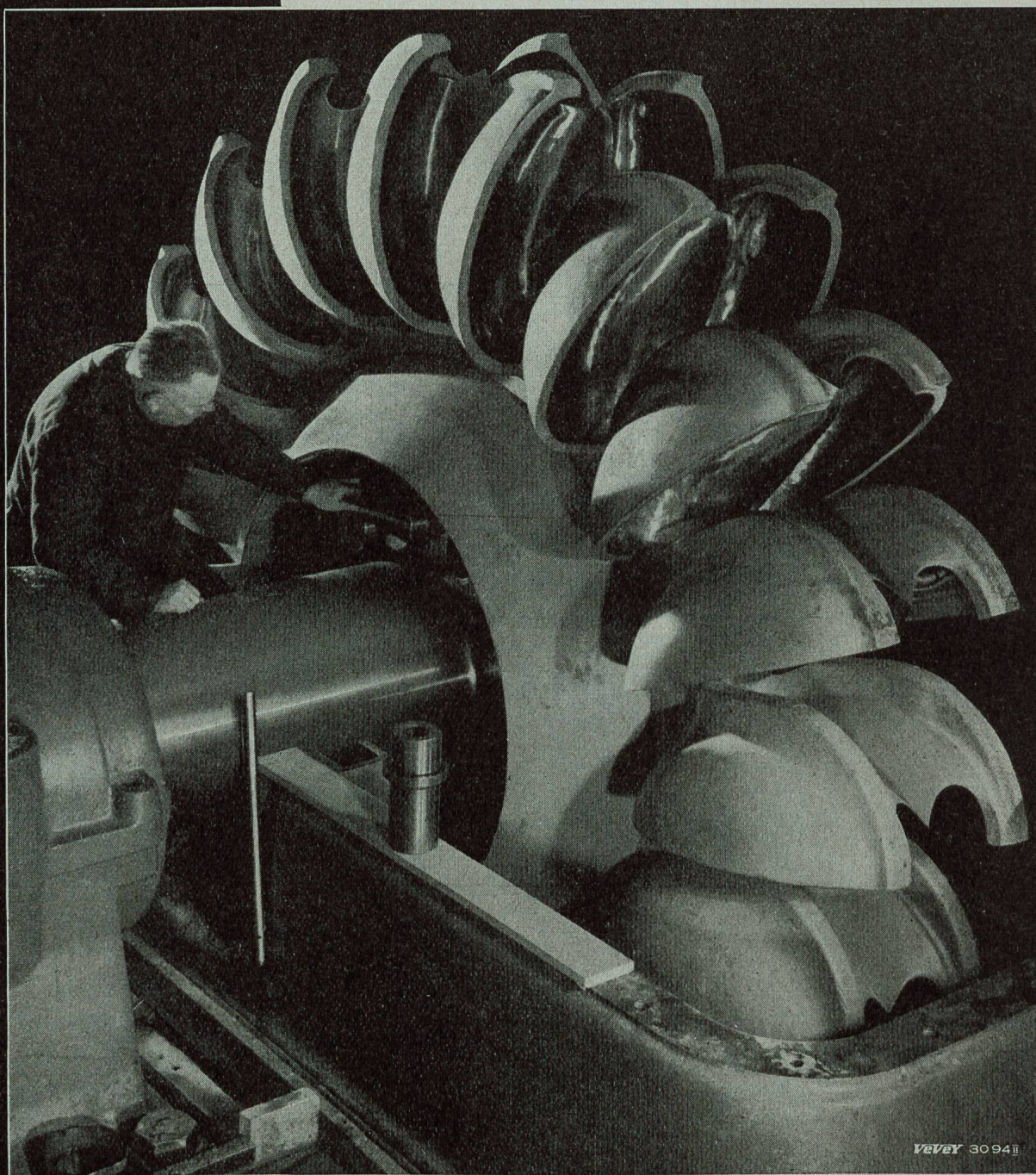
LANDIS & GYR AG. ZUG

In 2626



**TURBINES
HYDRAULIQUES**

Vevey



Vevey 3094

Centrale de Gondo. Roue Pelton de 22600 ch

Ateliers de Constructions Mécaniques de Vevey S.A.
Vevey / Suisse

Equipements complets pour l'utilisation des chutes d'eau.

1424