

**Zeitschrift:** Wasser- und Energiewirtschaft = Cours d'eau et énergie  
**Herausgeber:** Schweizerischer Wasserwirtschaftsverband  
**Band:** 44 (1952)  
**Heft:** 8

## **Werbung**

### **Nutzungsbedingungen**

Die ETH-Bibliothek ist die Anbieterin der digitalisierten Zeitschriften auf E-Periodica. Sie besitzt keine Urheberrechte an den Zeitschriften und ist nicht verantwortlich für deren Inhalte. Die Rechte liegen in der Regel bei den Herausgebern beziehungsweise den externen Rechteinhabern. Das Veröffentlichen von Bildern in Print- und Online-Publikationen sowie auf Social Media-Kanälen oder Webseiten ist nur mit vorheriger Genehmigung der Rechteinhaber erlaubt. [Mehr erfahren](#)

### **Conditions d'utilisation**

L'ETH Library est le fournisseur des revues numérisées. Elle ne détient aucun droit d'auteur sur les revues et n'est pas responsable de leur contenu. En règle générale, les droits sont détenus par les éditeurs ou les détenteurs de droits externes. La reproduction d'images dans des publications imprimées ou en ligne ainsi que sur des canaux de médias sociaux ou des sites web n'est autorisée qu'avec l'accord préalable des détenteurs des droits. [En savoir plus](#)

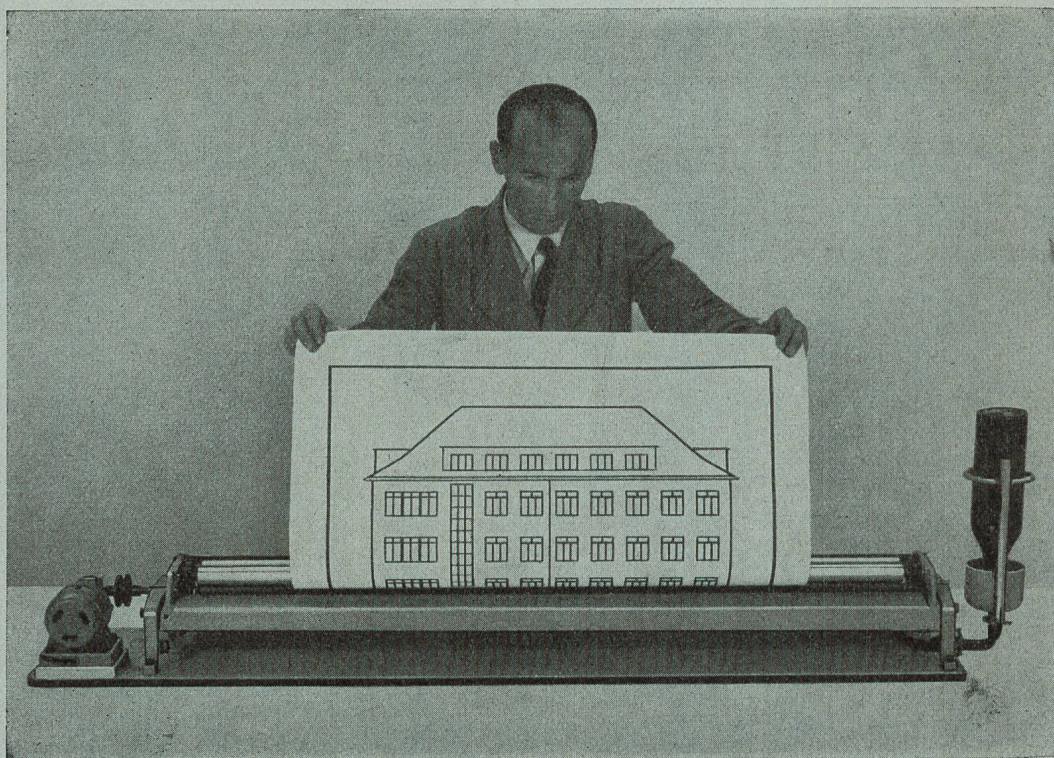
### **Terms of use**

The ETH Library is the provider of the digitised journals. It does not own any copyrights to the journals and is not responsible for their content. The rights usually lie with the publishers or the external rights holders. Publishing images in print and online publications, as well as on social media channels or websites, is only permitted with the prior consent of the rights holders. [Find out more](#)

**Download PDF:** 22.02.2026

**ETH-Bibliothek Zürich, E-Periodica, <https://www.e-periodica.ch>**





Die von Fachkreisen bevorzugten

# LICHTPAUSPAPIERE

## PERMAX

(schwarze Linien)

für Halbtrocken-Entwicklung - vollständig fleckenfrei arbeitend

## AMONAX

(schwarze, rote, braune und blaue Linien)

für Ammoniak-Entwicklung

---

Sämtliche Lichtpauspapiere werden seit 34 Jahren nach eigenen Verfahren hergestellt

## ED. AERNI-LEUCH, BERN



**WARTMANN & CIE. A.G.**

STAHLBAU · KESSELSCHMIEDE · BRÜGG



Kraftwerk Calancasca: Sektorschütze im Grundablaß der Staumauer

## Abdichtungen und Bautenschutz

# im **KRAFTWERKBAU**

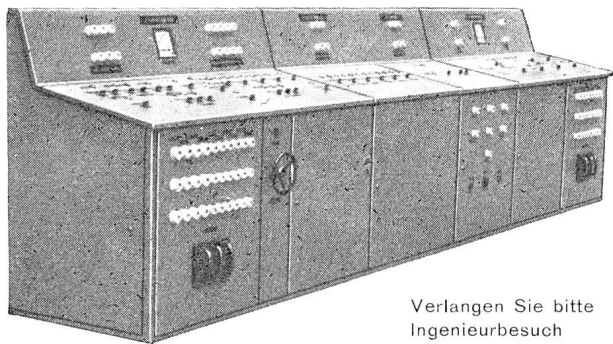
Stollenabdichtungen mit schnellbindender Sika, Abdichtung von Dilatationsfugen mit IGAS-Kitt, Betonzusatz PLASTIMENT für hochwertigen Konstruktionsbeton, Betonzusatz FRIOPLAST für frostbeständigen Beton hoher Festigkeit (Luftporenbeton)

Referenzen: Kraftwerke Oberhasli-Innertkirchen, Lucendro, Wassen, Plessur III, Julia, Rabiusa-Realta, Pintrun, Verbois-Genf, Calancasca, Fätschbach, Wildegg-Brugg, Gondo (Simplon-Süd), Limbergspërre Kaprun-Salzburg, Staumauer Pieve di Cadore (Italien), Staumauer Aussois (Frankreich) usw.



**Kaspar Winkler & Co., Zürich 48**

**Fabrik für chemische Baustoffe**



Verlangen Sie bitte  
Ingenieurbesuch  
Tel. (051) 95 62 10

Wir bauen:

Kraftwerkzentralen

Transformatorstationen

Hoch- u. Niederspannungsanlagen

Kommandopulte

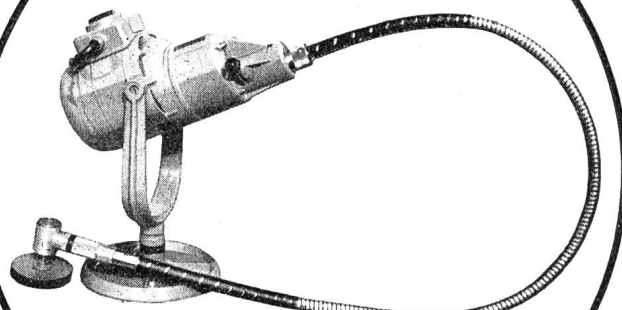
**Störi & Co.** elektr. Schaltanlagen

**Wädenswil** Zugerstraße 76



Für Turbinenrevisionen

## Rotoferamaschine

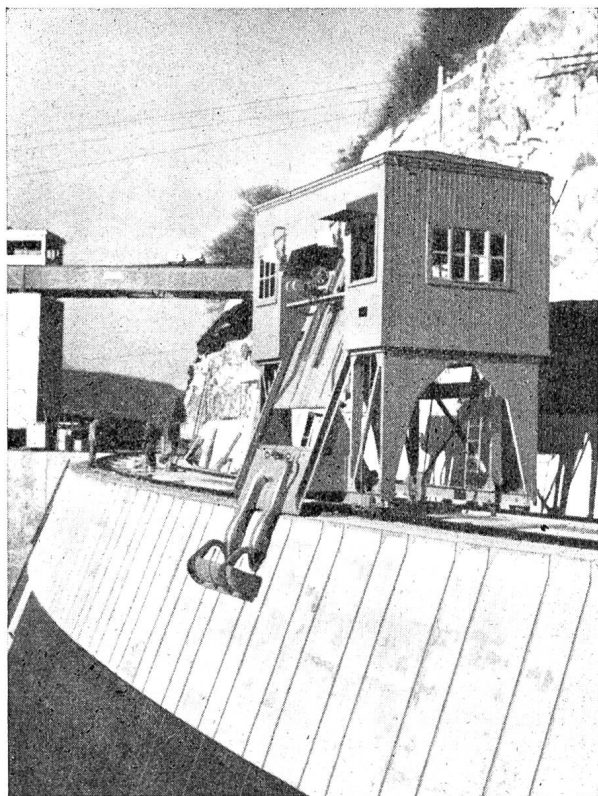


**Zum Schleifen u. Polieren**

Auskunft und Prospekte bei

**OTTO SUHNER AG BRUGG**

Telephon (056) 4 14 22



## Rechenreinigungs- Maschinen

für Hoch- und Niederdruckwerke,  
Pumpstationen,  
Kühlwasserfassungen von  
therm. Zentralen,  
Abwasserkläranlagen usw.

MASCHINENFABRIK

**JONNERET FILS AÎNÉ**

GENÈVE 8

# Wasser- und Energiewirtschaft

## Cours d'eau et énergie

Schweizerische Monatsschrift für Wasserrecht, Wasserbau, Wasserkraftnutzung, Energiewirtschaft, Gewässerschutz und Binnenschifffahrt. Offizielles Organ des Schweizerischen Wasserwirtschaftsverbandes und seiner Gruppen: Reußverband, Associazione Ticinese di Economia delle Acque, Verband Aare-Rheinwerke, Linth-Limmatverband, Rheinverband, Aargauischer Wasserwirtschaftsverband; des Rhone-Rheinschiffahrtsverbandes und der Commission Centrale pour la navigation du Rhin. Beilage: Rhone-Rhein.

Revue mensuelle suisse traitant de la législation sur l'utilisation des eaux, des constructions hydrauliques, de la mise en valeur des forces hydrauliques, de l'économie énergétique, de la protection des cours d'eau et de la navigation fluviale. Organe officiel de l'Association suisse pour l'aménagement des eaux et de ses groupes, de l'Association suisse pour la navigation du Rhône au Rhin et de la Commission centrale pour la navigation du Rhin. En supplément régulier: Rhône-Rhin.

**Redaktion:** G. A. Töndury, dipl. Bau-Ing. ETH., Generalsekretär des Schweizerischen Wasserwirtschaftsverbandes, St. Peterstraße 10, Zürich 1, Telephon (051) 23 31 11, Telegramm-Adresse: Wasserverband Zürich.

**Verlag, Administration und Inseraten-Annahme:** Guggenbühl & Huber Verlag, Hirschengraben 20, Zürich 1, Telephon (051) 32 34 31

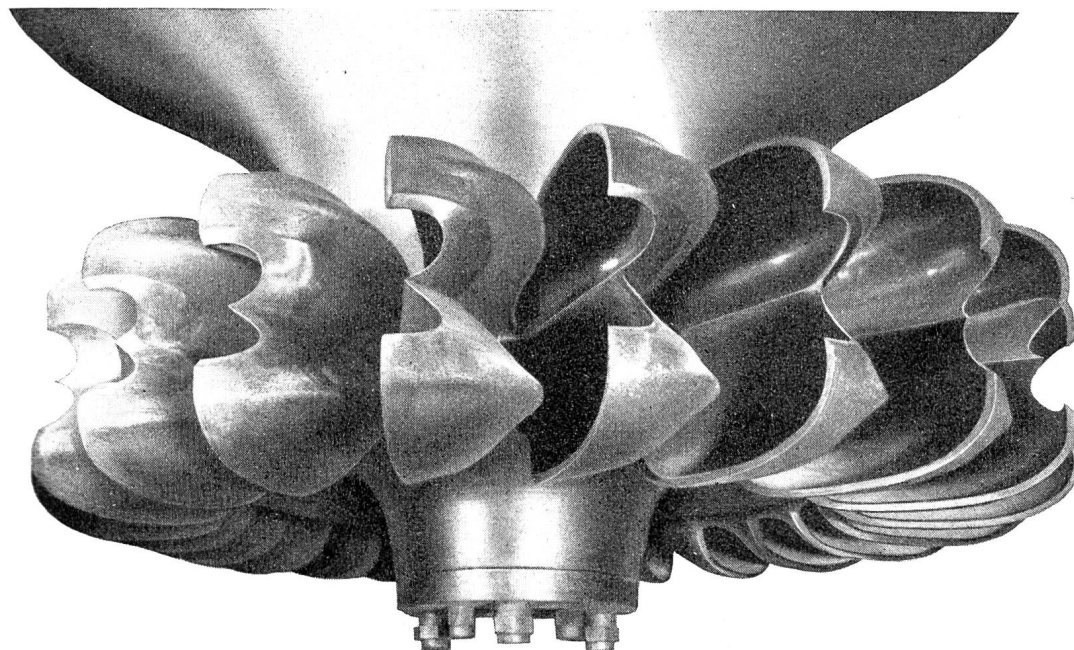
Postcheck-Adresse: «Wasser- und Energiewirtschaft», Nr. VIII 8092 Zürich.

Abonnement: 12 Monate Fr. 24.—, 6 Monate Fr. 13.—; für das Ausland Fr. 4.— Portozuschlag pro Jahr. Einzelpreis des Heftes Fr. 3.— plus Porto.

Druck: City-Druck AG, Zürich 1

August 1952 - 44. Jahrgang / Août 1952 - 44e année

**Inhalt - Sommaire:** Visite du barrage de Tignes et des usines hydroélectriques en construction sur l'Isère (Savoie) — Einweihung des Kraftwerkes Calancasca — L'inauguration de l'usine de Lavey sur le Rhône — Wasser- und Elektrizitätsrecht, Wasserkraftnutzung, Binnenschifffahrt — Energiewirtschaft — Mitteilungen aus den Verbänden — Geschäftliche Mitteilungen — Personelles — Literatur — Niederschlag und Temperatur Januar, Februar, März 1952 — Kohlen- und Ölpreise für Industrie per 1. Mai, 1. Juni, 1. Juli 1952.

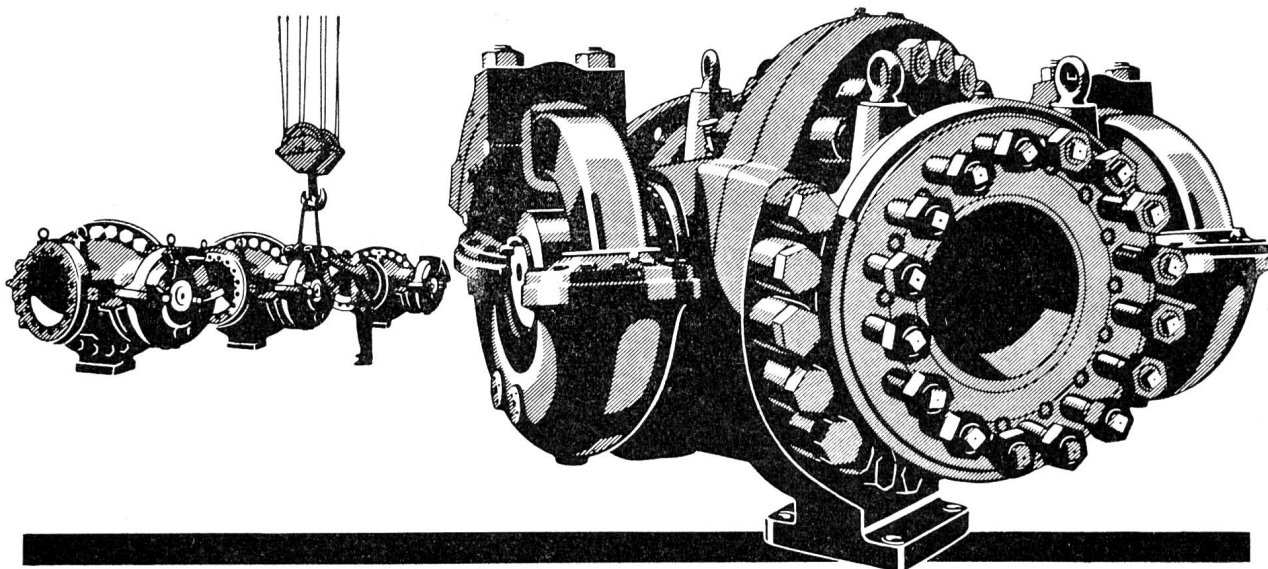


# ESCHER WYSS

### ALLE TURBOMASCHINEN

Wasserturbinen  
Dampfturbinen  
Gasturbinen mit geschlossenem Kreislauf  
Turbopumpen  
Turbokompressoren  
Eindampfanlagen

Kältemaschinen  
Wärmepumpen  
Industrie-Zentrifugen  
Zementmaschinen  
Dampfkessel und Apparate  
ESCHER WYSS AG. ZÜRICH



Drehschieber

mit hydraulischem Drehkolben-Antrieb  
und Doppel-Abschluß. 600 mm Lichtweite,

150 at Betriebsdruck, 270 at Probedruck.

Baulänge 2600 mm,

Höhe 2100 mm, Breite 3000 mm

## **Erzeugnisse für Kraftwerke**

*Komplette Wehranlagen; Windwerke und Krane, Schützen,*

*Kanalschieber, Rechenreinigungsmaschinen, Abschlußorgane*

*für Hochdruckleitungen, Hochdruckarmaturen, Ringschieber,*

*Drehschieber mit hydraulischem Drehkolbenantrieb, Absperr-*

*organe für Not- und Grundablässe, Leitungsnetze für Öl- und*

*Kühlwasseranlagen; Stand- und Luftseilbahnen für Personen-*

*und Materialtransporte; Baumaschinen für den Stauwehrebau*

# **VON ROLL**

Gesellschaft der Ludw. von Roll'schen Eisenwerke AG. Werke in  
Gerlafingen, Klus, Olten, Rondez, Choindez, Bern