

Zeitschrift: Wasser- und Energiewirtschaft = Cours d'eau et énergie
Herausgeber: Schweizerischer Wasserwirtschaftsverband
Band: 44 (1952)
Heft: 5-7

Werbung

Nutzungsbedingungen

Die ETH-Bibliothek ist die Anbieterin der digitalisierten Zeitschriften auf E-Periodica. Sie besitzt keine Urheberrechte an den Zeitschriften und ist nicht verantwortlich für deren Inhalte. Die Rechte liegen in der Regel bei den Herausgebern beziehungsweise den externen Rechteinhabern. Das Veröffentlichen von Bildern in Print- und Online-Publikationen sowie auf Social Media-Kanälen oder Webseiten ist nur mit vorheriger Genehmigung der Rechteinhaber erlaubt. [Mehr erfahren](#)

Conditions d'utilisation

L'ETH Library est le fournisseur des revues numérisées. Elle ne détient aucun droit d'auteur sur les revues et n'est pas responsable de leur contenu. En règle générale, les droits sont détenus par les éditeurs ou les détenteurs de droits externes. La reproduction d'images dans des publications imprimées ou en ligne ainsi que sur des canaux de médias sociaux ou des sites web n'est autorisée qu'avec l'accord préalable des détenteurs des droits. [En savoir plus](#)

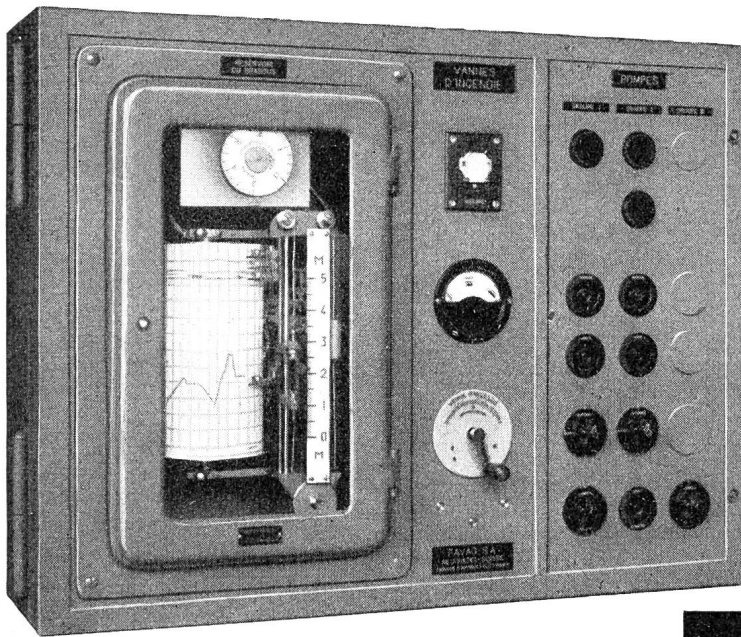
Terms of use

The ETH Library is the provider of the digitised journals. It does not own any copyrights to the journals and is not responsible for their content. The rights usually lie with the publishers or the external rights holders. Publishing images in print and online publications, as well as on social media channels or websites, is only permitted with the prior consent of the rights holders. [Find out more](#)

Download PDF: 18.04.2026

ETH-Bibliothek Zürich, E-Periodica, <https://www.e-periodica.ch>

WASSERSTANDS-MESSANLAGEN



FAVAG
S 86

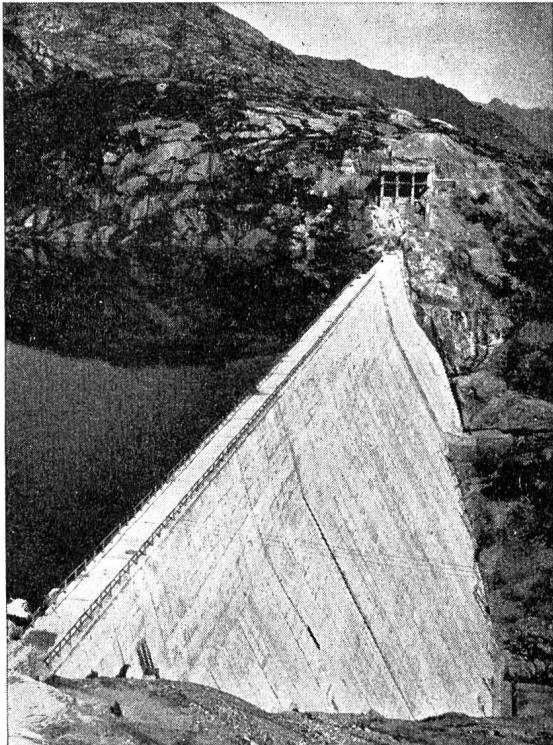
Steuer- und Kontrollanlage für eine automatische Pumpenstation mit Registrierung des Wasserstandes im Reservoir und der Laufzeit der Pumpen, Fernsteuerung einer Brandwasserschleuse, Störungsmelder mittels Lampen und Fallklappenrelais

mit direkter mechanischer Steuerung für Registrierung an Ort und Stelle oder mit elektrischer Fernsteuerung

**Frequenz-Kontroll-
Anlagen**
Elektrische Uhren

FAVAG

Fabrik elektrischer Apparate AG.
NEUCHÂTEL

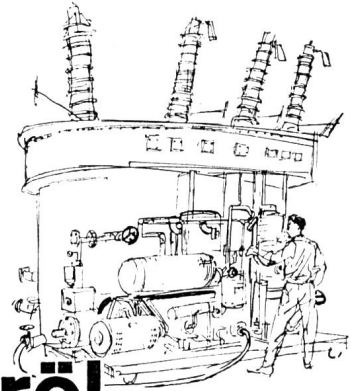
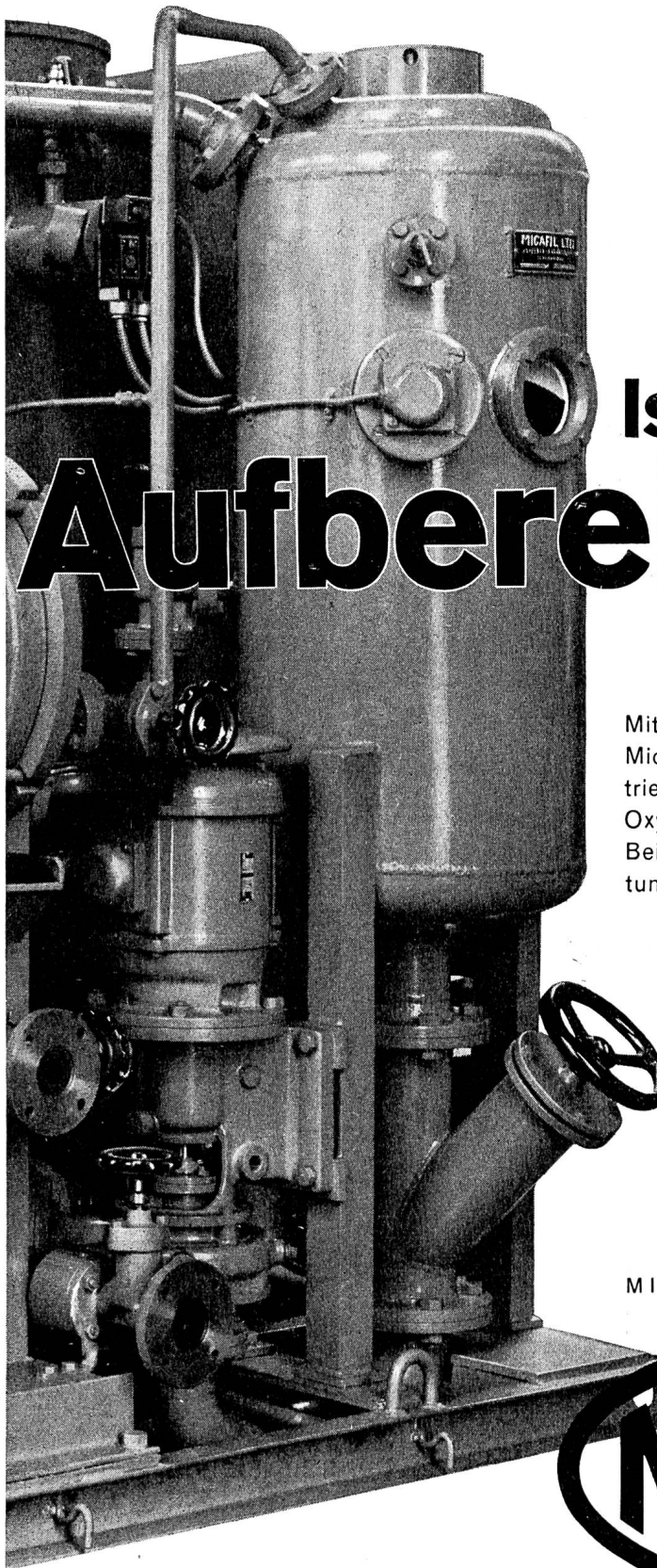


Projektierung
Bauleitung

Kraftwerke
Transformatorstationen
Hochspannungsleitungen

MOTOR-COLUMBUS

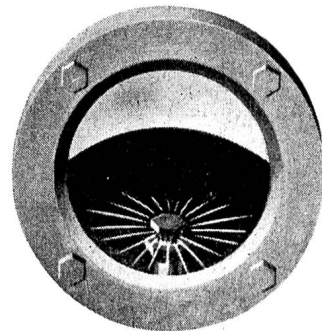
Baden / Schweiz



Isolieröl- Aufbereitungs- Anlagen

Mit der Kaltbehandlung unter Hochvakuum in Micafil-Anlagen trocknen, entgasen und filtern Sie das Öl in einem Arbeitsgang ohne Oxydation und Brandgefahr.

Bei einfachster Wartung kann der Aufbereitungsverlauf jederzeit überwacht werden.

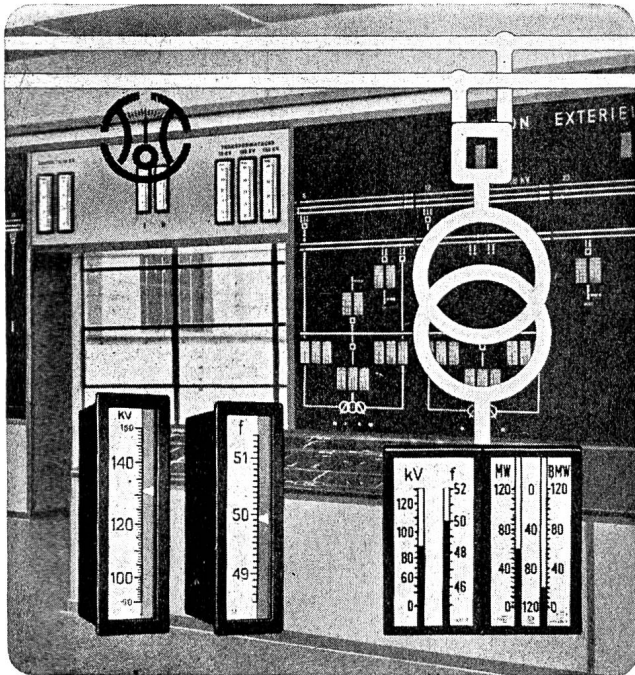


MICAFIL AG ZÜRICH / SCHWEIZ

MICAFIL

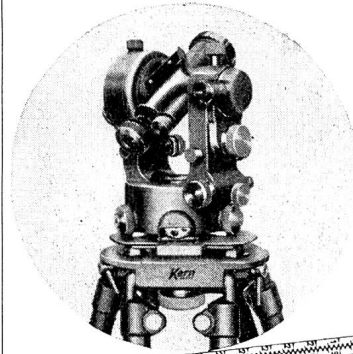
Elektroisolationen Durchführungen Resoformpreßteile Napolinkondensatoren
Hochspannungsprüfgeräte Maschinen für Elektrowicklereien Hochvakuumumpfen

Meß-Instrumente für Kommandoräume



Trüb, Täuber & Co. AG, Zürich

Fabrik elektr. Meßinstrumente u. wissenschaftlicher Apparate

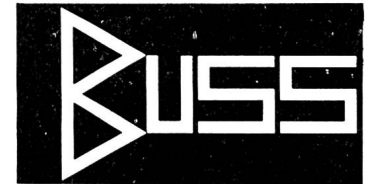
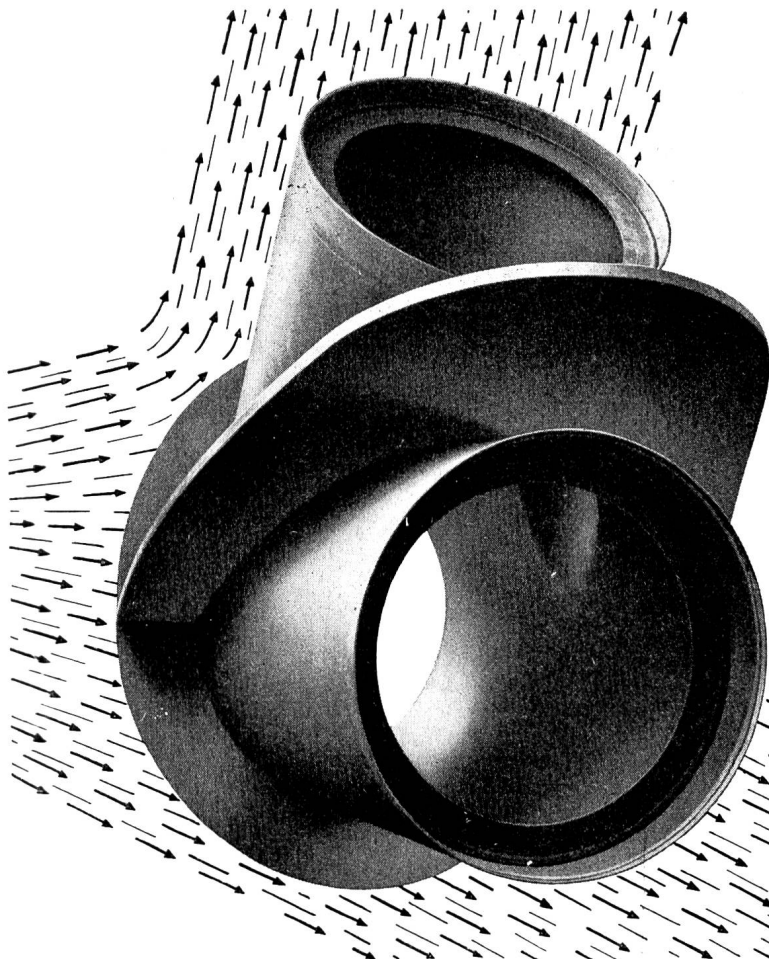


FABRIKATIONS- PROGRAMM



Nivellierinstrumente
Bussolen-Theodolite
Doppelkreis-Theodolite
Triangulations-Theodolite
Reduktions-Tachymeter
Tachymeter-Bussolle
Meßtisch-Ausrüstungen
Selbstreduzierende Kippregel
Astronomische Instrumente
Präzisions-Reißzeuge in rostfreier Ausführung
Prismenfeldstecher
Fernrohre

Binokulare Prismenlupen
Lose Optik
Planprüfgläser
Kreispolariometer
Koloskop
Kolpograph
Mikro-Elektrophorese-Apparat
Militär-optische Instrumente
Photo- und Kino-Aufnahmeobjektive
Reproduktions- und Projektionsobjektive
Super-Stroboskop



Druckleitungen

Auf dem Gebiet des Druckleitungsbaus verfügen wir über eine 25jährige Erfahrung. Neben der Konstruktion von Druckleitungen im Freien und als Druckschachtpanzerungen sowie von Ausgleichstanks übernehmen wir auch die gesamte Montage an Ort und Stelle mit den damit verbundenen Schweißarbeiten und Abnahmeversuchen.

Stauwehranlagen

Wir sind seit 50 Jahren spezialisiert im Bau und in der Projektierung von Stauwehranlagen, wie: Schützen mit Windwerken und hydraulisch-automatische Schützen unserer eigenen Systeme, ferner Schiffschleusen, Dammbalken, Rechen sowie Caissons für Fundationen. Für Stauweherschützen sind wir überdies als Berater verschiedener europäischer Großfirmen tätig.

BUSS AG. BASEL / PRATTELN

EWD Elektrizitätswerke Davos AG

DAVOS-PLATZ

Energieabgabe 1951/52 rund 26 500 000 kWh

— — —

Eigene Installationsabteilung

Ausführung moderner
Licht-, Kraft- und Wärmeanlagen
jeder Größe

Kostenlose Beratung



Hotel Bernina * Samedan

im Engadin 1780 m / 10 Minuten von St. Moritz und Pontresina

*

GEPFLEGTES FAMILIEN-HOTEL
IN FREIER, SONNIGER LAGE
GROSSER GARTEN, TENNIS, GOLF
GROSSE PARKPLÄTZE, GARAGEN
PENSIONSPREIS AB FR. 17.—

Dir. V. Candrian

Tel. 6 54 21

Kraftwerke Zervreila AG

Sitz in Vals

Direktion in St. Gallen

Gemeinschaftswerk der Kraftwerke Sernf-Niedererbach AG, Schwanden
der Motor-Columbus AG für elektrische Unternehmungen, Baden
der Nordostschweizerischen Kraftwerke AG, Baden

im Betrieb: Werk Rabiusa-Realta (Zentrale Rothenbrunnen)

im Bau: Überleitungsstollen Valsertal-Safiental

in Vorbereitung: Stauanlage Zervreila mit 100 Mio m³ Stauinhalt

voraussichtlicher Ausbau der ersten Etappe: 260 MW.

Sommerenergie: 143 Mio kWh

Winterenergie: 324 Mio kWh

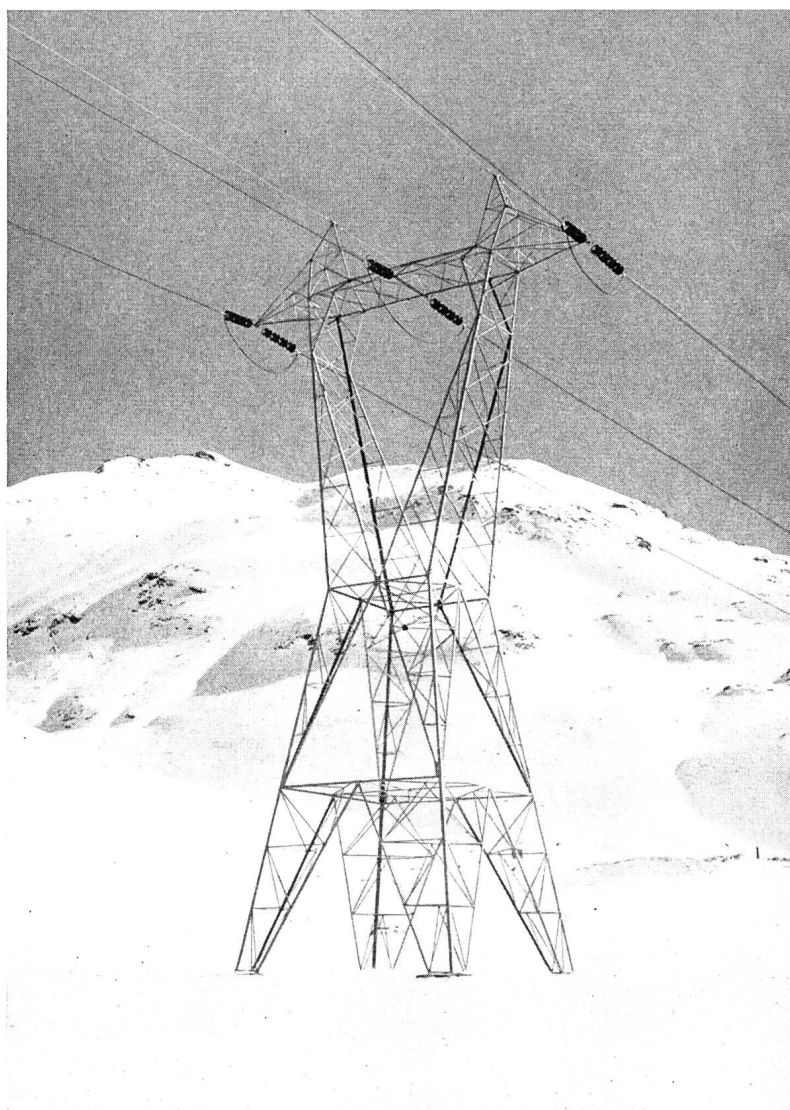
Total: 467 Mio kWh

Beilage zu Nr. 5-7 vom 15. Juni 1952 der „Wasser- und Energiewirtschaft“

Kraftwerke Brusio AG Poschiavo

150 kV-Leitung Campocologno-Tiefencastel

Bivio-Tinzen gemeinsam mit dem Elektrizitätswerk der Stadt Zürich



Masttype über der Waldgrenze

am Berninapaf

Kraftwerke Brusio AG Poschiavo 78000 kW

Die neue 150 kV-Leitung über den Bernina- und Julierpaß neben der bisherigen 55 kV-Leitung via Albulapaß verbinden uns mit dem Elektrizitätswerk der Stadt Zürich und der Nordschweiz

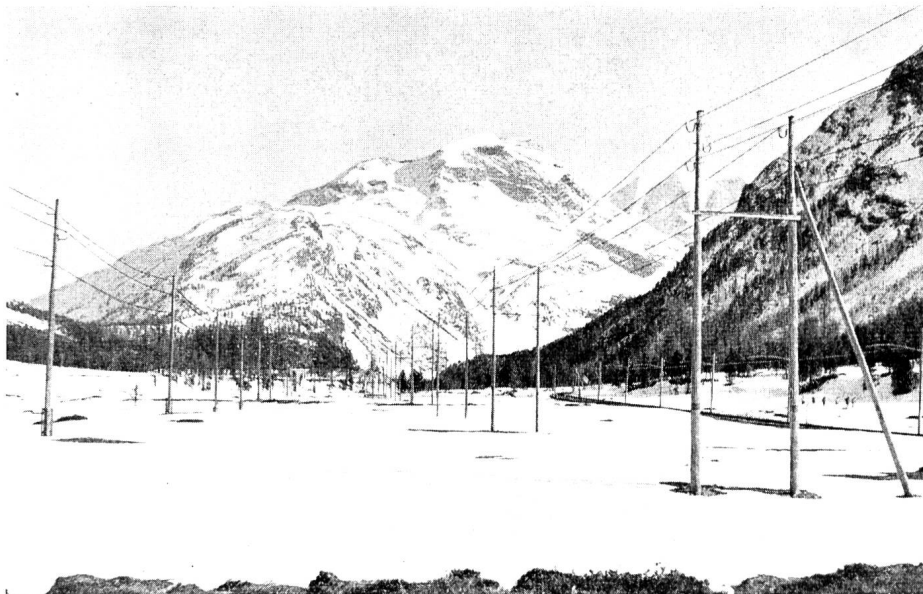
Der Bau einer großen Überlandleitung kann



Von Champfèr—Silvaplana

Morteratschebene—Munt Pers, Piz Palü

Bisher



Die notwendige Überquerung des herrlichen Rosegtales bei Pontresina und der Ebene oberhalb St. Moritz an den wundervollen Engadiner Seen, ist anfänglich als Projekt auf starken Widerstand gestoßen, und nun in Wirklichkeit, im Blickfeld der Bergschönheiten, kaum mehr erkennbar oder gar störend. Mit dem Bau dieser 150 kV-Leitung ist im Gegenteil eine entscheidende Sanierung der alten Übertragungsanlagen möglich geworden.

Palü - Cavaglia - Robbia - Campocologno I und II

Vier 150 kV-Leitungen verbinden uns in Campocologno mit drei verschiedenen italienischen Energieproduzenten-Gruppen gegen Süden

auch dem Heimatschutz dienlich sein



gegen Silvaplana und Margna

Jetzt

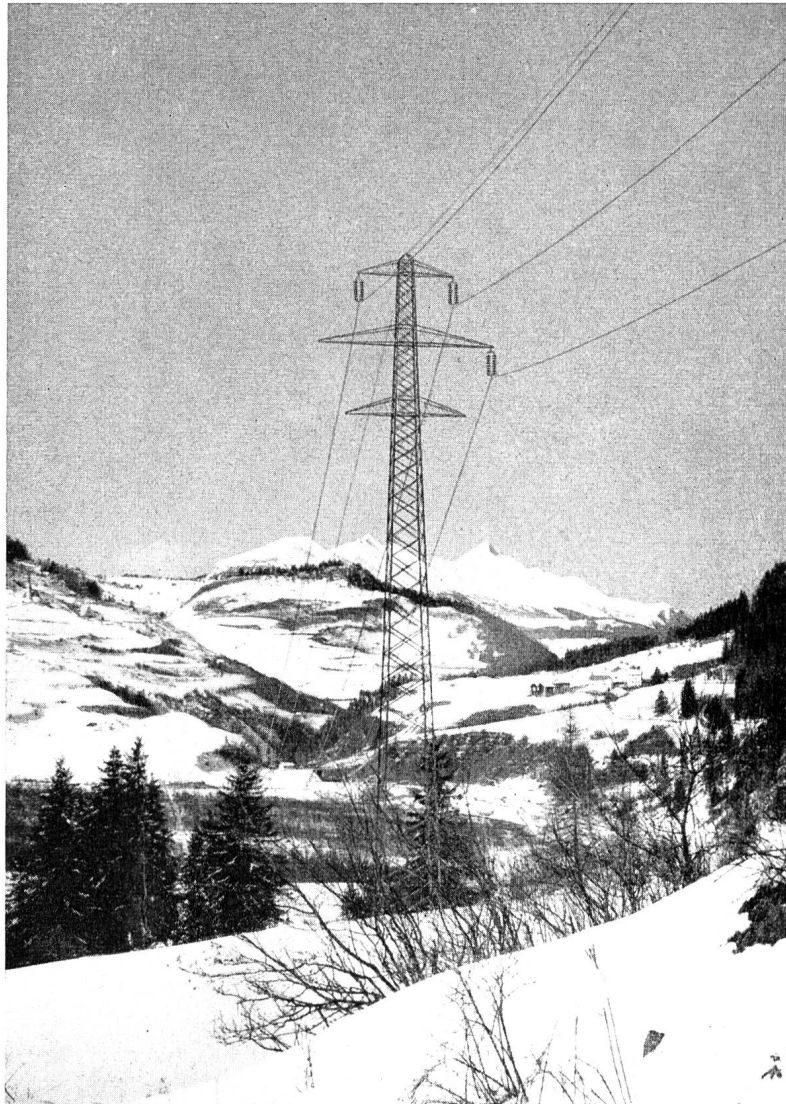
oberhalb Pontresina, 4 Holzmastenleitungen abgebaut



Hunderte von Starkstrom-Holzmasten und Tragwerke im Engadin und Tausende von Telephonstangen über den Bernina und den Julier sind bei dieser Umgestaltung verschwunden, welche in Gemeinschaft mit der Bündner Kraftwerke AG, der PTT, dem Elektrizitätswerk der Gemeinde St. Moritz und dem am Bau der 150 kV-Leitung beteiligten **Elektrizitätswerk der Stadt Zürich** zustande gekommen ist.

150 kV-Leitung Campocologno-Tiefencastel

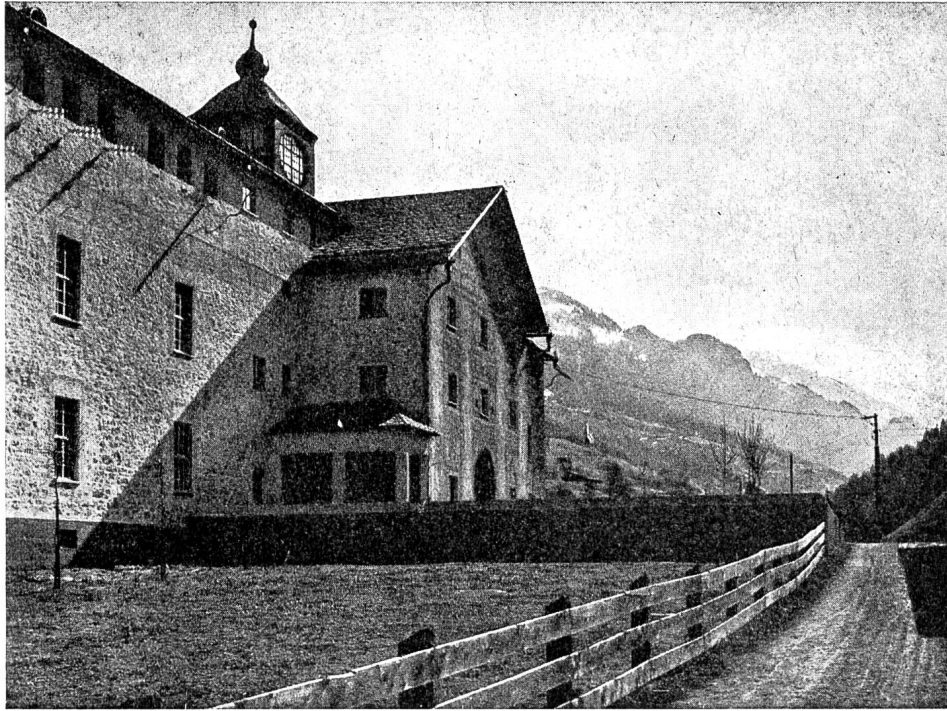
Bivio-Tinzen gemeinsam mit dem Elektrizitätswerk der Stadt Zürich



Masttype im Tal und Wald

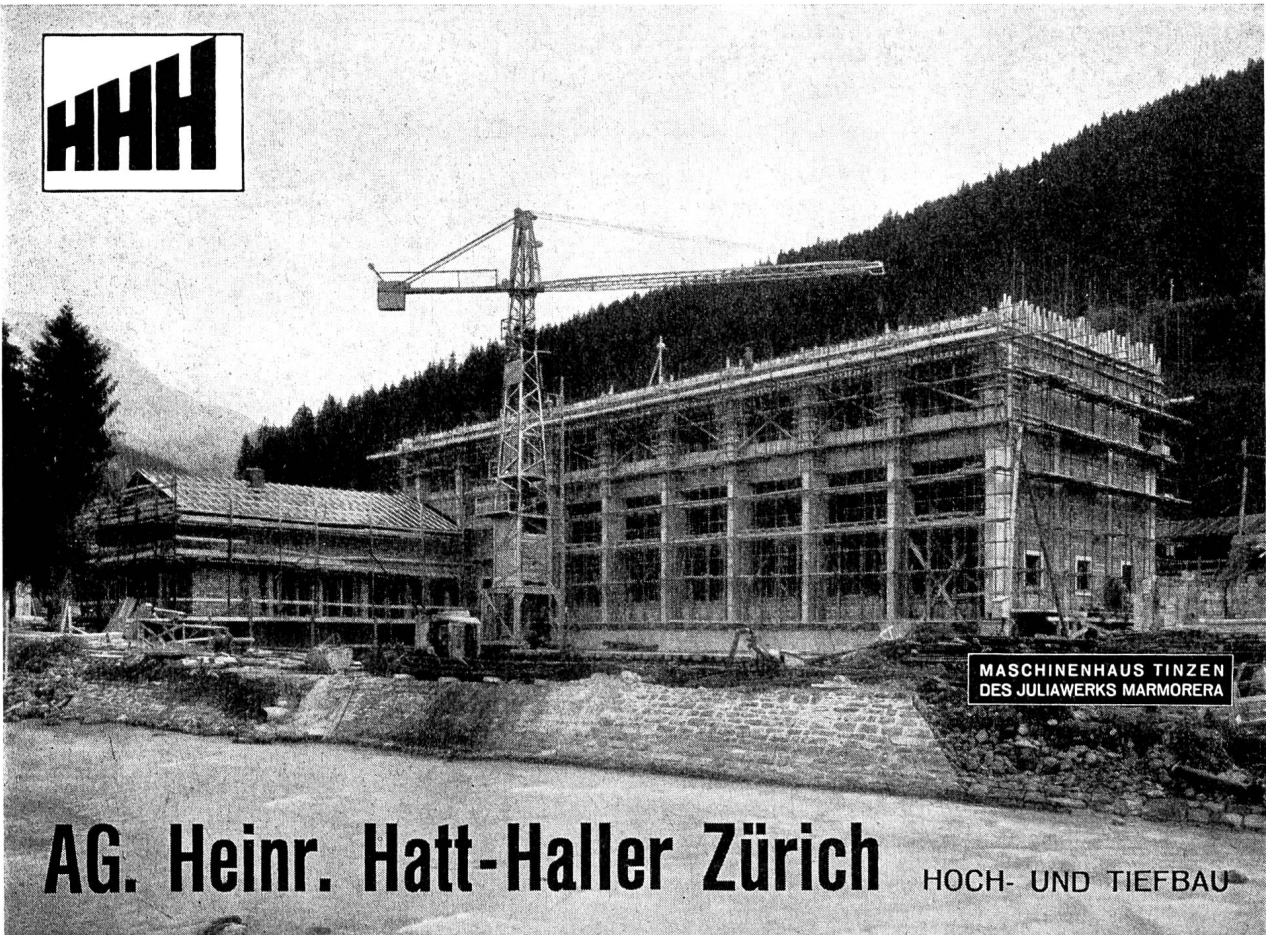
Bei Tinzen KWB/EWZ

Bei den vorstehenden Aufnahmen hatten die neuen Masten, damit man sie besser sieht, den roten Menninganstrich (Ausleger verzinkt). Mit der definitiven Farbe sind sie noch weniger auffällig.



AG. BÜNDNER KRAFTWERKE KLOSTERS

GEGRÜNDET 1918



MASCHINENHAUS TINZEN
DES JULIAWERKS MARMORERA

AG. Heinr. Hatt-Haller Zürich

HOCH- UND TIEFBAU

AKTIENGESELLSCHAFT

CONRAD ZSCHOKKE

ZÜRICH

GENÈVE

DÖTTINGEN

NÄFELS

BRIG



TIEFBAU, HOCHBAU

STAHLBAU, MASCHINENBAU

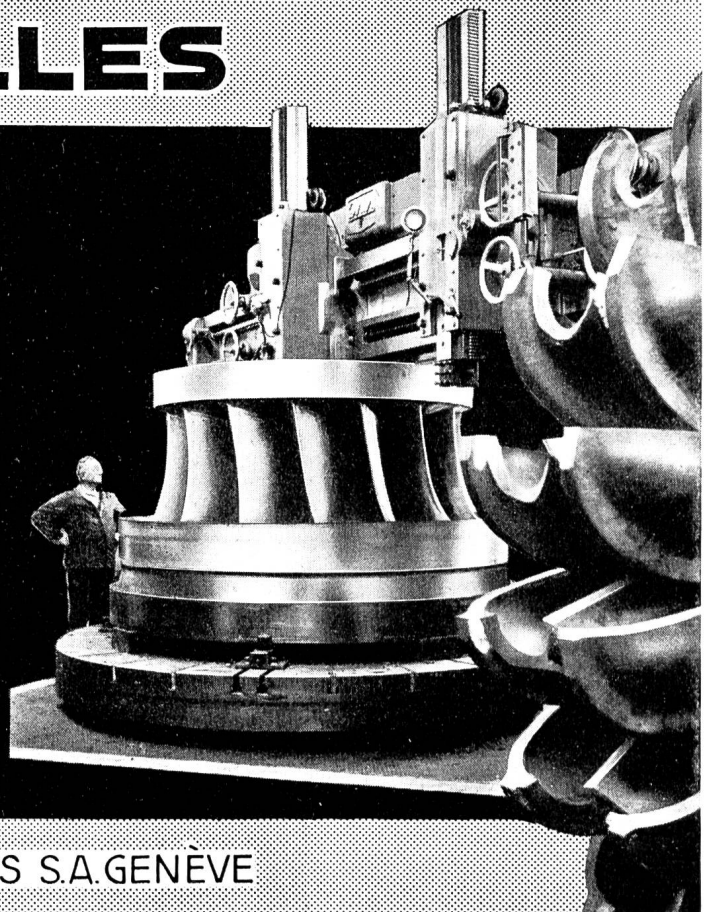
KESSELSCHMIEDE, METALLSPRITZWERK

INGENIEURBUREAU UND TECHNISCHE BERATUNG

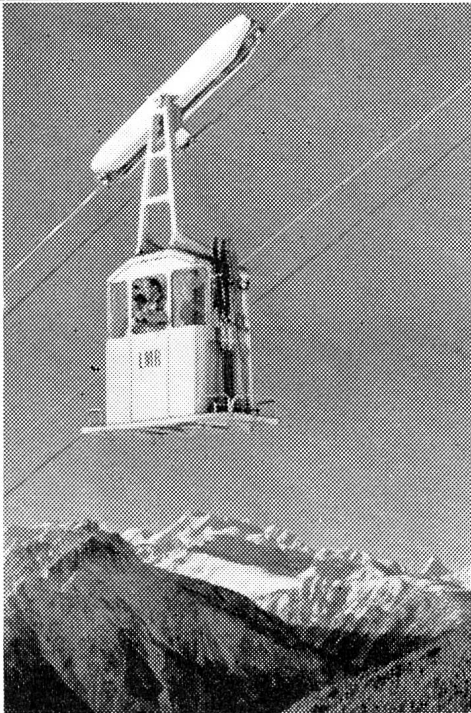
CHARMILLES

**TURBINES
HYDRAULIQUES
POUR TOUTES CHUTES
ET TOUS DÉBITS**

UN EXEMPLE:
2 TURBINES FRANCIS
PUISSANCE UNITAIRE
153 000 ch



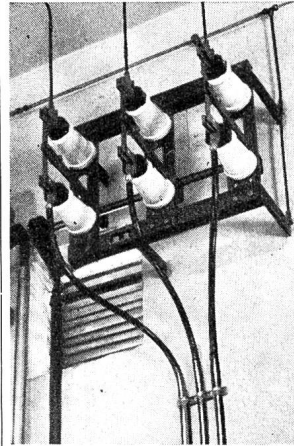
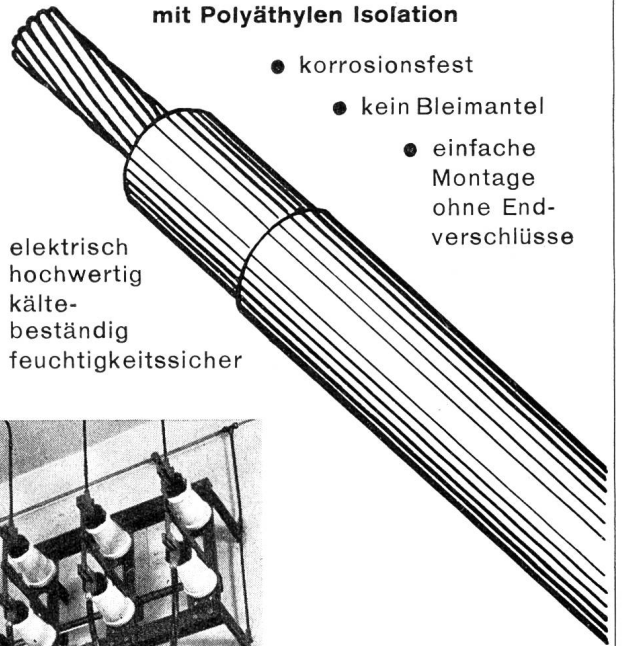
ATELIERS DES CHARMILLES S.A. GENÈVE



Kabelkrane
Luftseilbahnen
Transportanlagen
Hebezeuge

Hochspannungs-Kabel mit Polyäthylen Isolation

- korrosionsfest
- kein Bleimantel
- einfache Montage ohne Endverschlüsse
- elektrisch hochwertig
- kältebeständig
- feuchtigkeitssicher



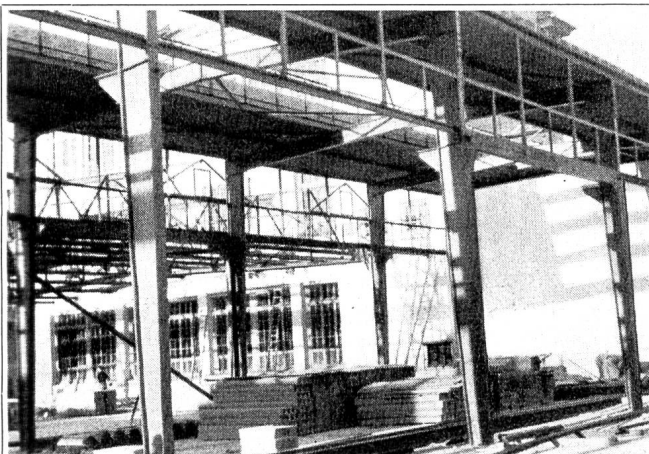
Tel. (071) 5 18 31



Ed. Züblin & Cie. AG

Zürich-Basel

Hoch- und Tiefbau
Brückenbau
Wasserbau
Kraftwerke
Fundationen
Pfählungen



Brückenbau Stahlhochbau
Hallen Stahlwasserbau
Behälter Silos Schlosserei
Ingenieurbureau

PREISWERK & ESSER
Stahlbau Basel



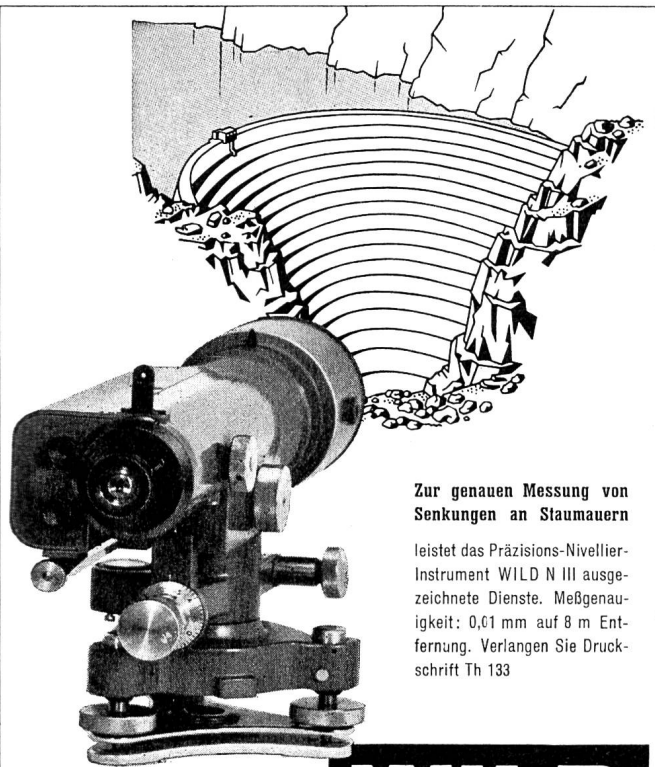
LANGENTHAL

30 Jahre Bewährung



Gliederstützisolatoren

Betriebsspannung	150 kV
Ueberschlag nass	390 kV
Umbruchmoment min.	400 mkg



Zur genauen Messung von Senkungen an Staumauern

leistet das Präzisions-Nivellier-Instrument WILD N III ausgezeichnete Dienste. Meßgenauigkeit: 0,01 mm auf 8 m Entfernung. Verlangen Sie Druckschrift Th 133

WILD
HEERBRUGG

Verkaufs AG, H. Wild's geodät. Instrumente
Heerbrugg/Schweiz Telefon 071/7 24 33

Eine unserer Spezialitäten *Batterien!*

Stationäre

ELECTRONA S.A.
Accumulatorenfabrik
BOUDRY - NEUCHÂTEL
Telephon (038) 6 42 46

ACCU
ELECTRONA

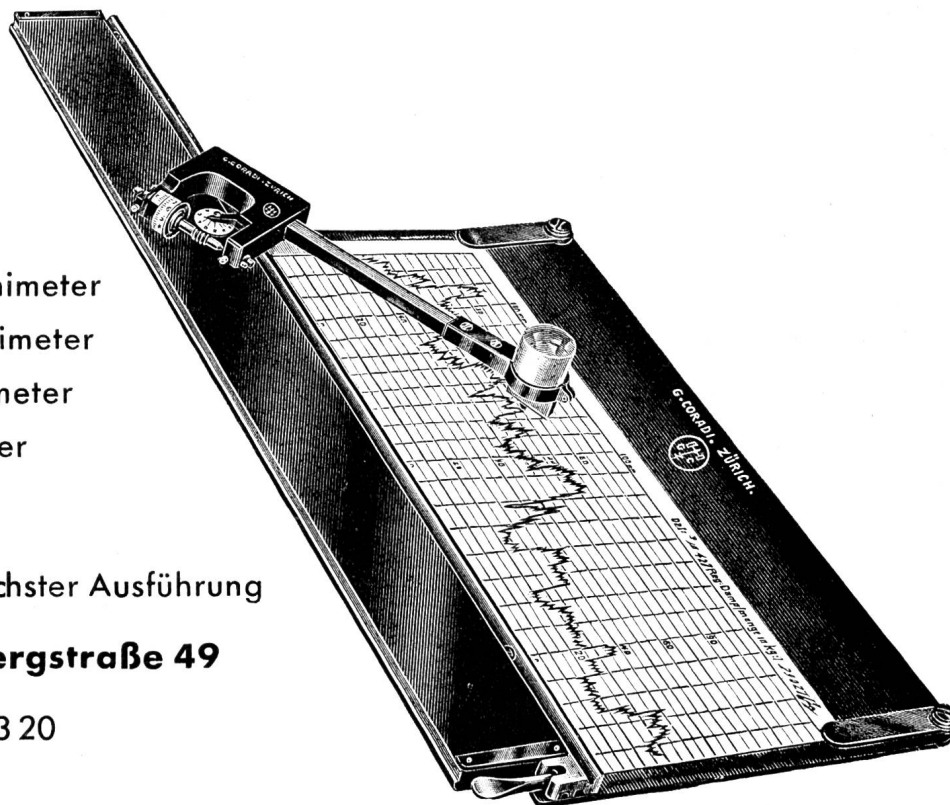
CORADI PLANIMETER

- Compensations-Planimeter
- Scheiben-Polar-Planimeter
- Scheiben-Roll-Planimeter
- Diagramm-Planimeter
- Lineal-Planimeter

in bekannt vorzüglichster Ausführung

Zürich 6, Weinbergstraße 49

Telephon (051) 28 33 20





Staumauer: Gault K.W.O.

Walter J. Heller & Co.

Hoch- und Tiefbau

Bern



Schloßstraße 131

Tel. 5 11 12

RINGWAAGEN

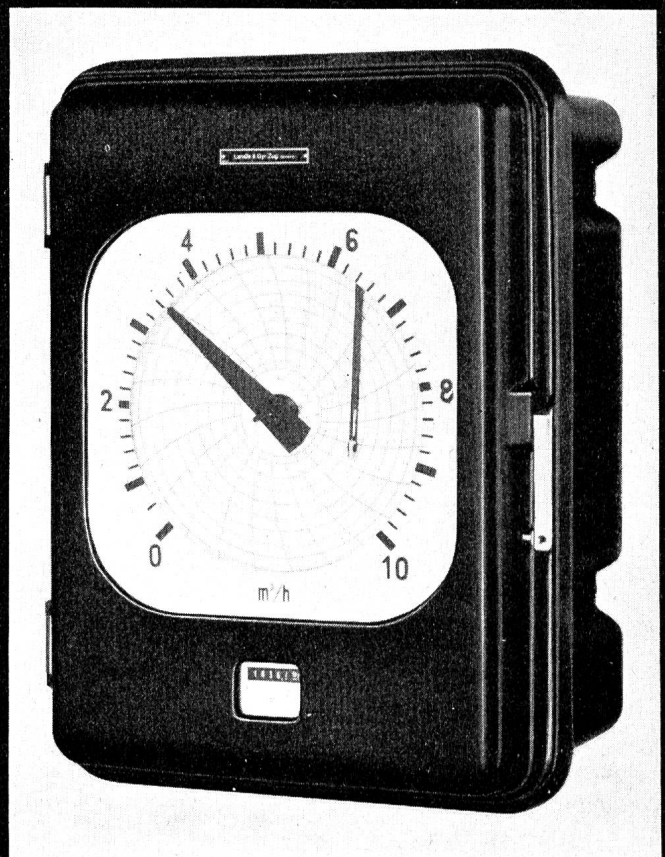
für Mengenmessung,
Druckdifferenz- und
Niveau-Messung,
Mengen-zählung und -registrierung,

Sonderausführungen für

Dampfmengenmessung mit Druck-
und Temperaturkorrektur,
Fern- und Summenmessung,
Fernzählung und Fernregistrierung

LANDIS & GYR AG. ZUG

In 2626



Vervielfachung der Produktion

- Steigerung der
Qualität
- Senkung der
Betriebskosten
- Verbesserung der
Arbeitsbedingungen



durch den Einsatz eines

HOCHFREQUENZ-GENERATORS

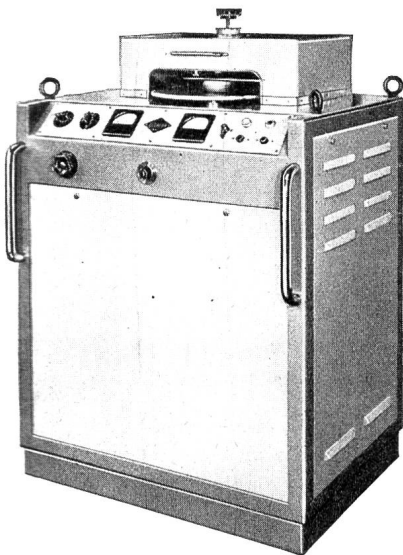


Bild: HF-Generator,
2 kW, speziell zum
Vorwärmen von Preß-
stoffmasse

Wärmetechnische Probleme? Hochfrequenz könnte auch für Sie die ideale Lösung bedeuten! Fragen Sie uns — wir beraten Sie unverbindlich.

Wir bauen:

- **induktive Typen** zur Wärmebehandlung von Metallen (Weich- und Hartlöten, Glühen, Härten, Schmelzen usw.), sowie
- **dielektrische Typen** zur Wärmebehandlung von Nichtleitern (Vorwärmen von Preßstoffmasse, Schweißen von Plastic, Trocknen und Verleimen von Holz, Fabrikation von Kunstholzplatten usw.)



ELCALOR AG AARAU · TEL. (064) 2 36 91

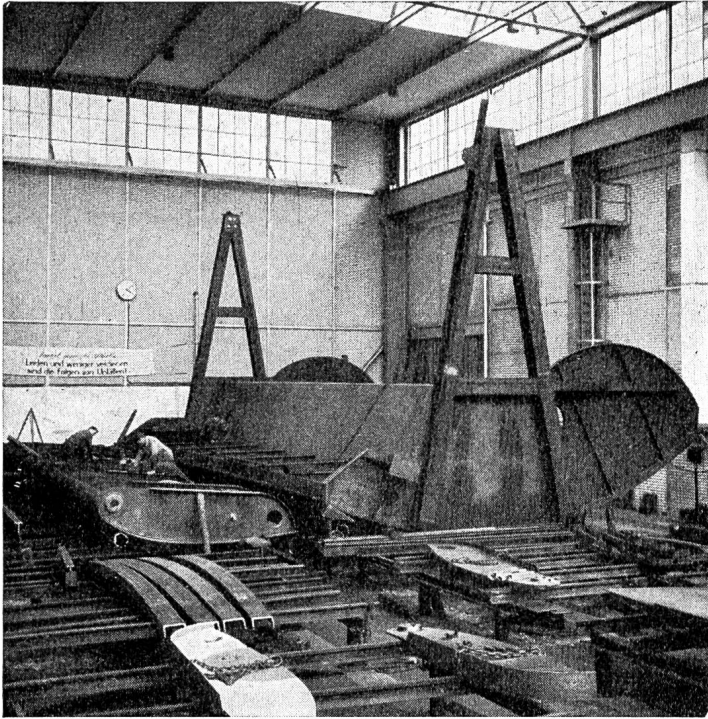
VERLANGEN SIE DEN BESUCH UNSERES REISE-INGENIEURS!

RAUSCHER & STOECKLIN AG
SISSACH
FABRIK ELEKTRISCHER APPARATE UND TRANSFORMATOREN

Fluoreszenz - Leuchten
in grosser Auswahl und
mit hohem Wirkungs-
grad.

Fluoreszenz - Lampen
in allen gangbaren
Lichtfarben.

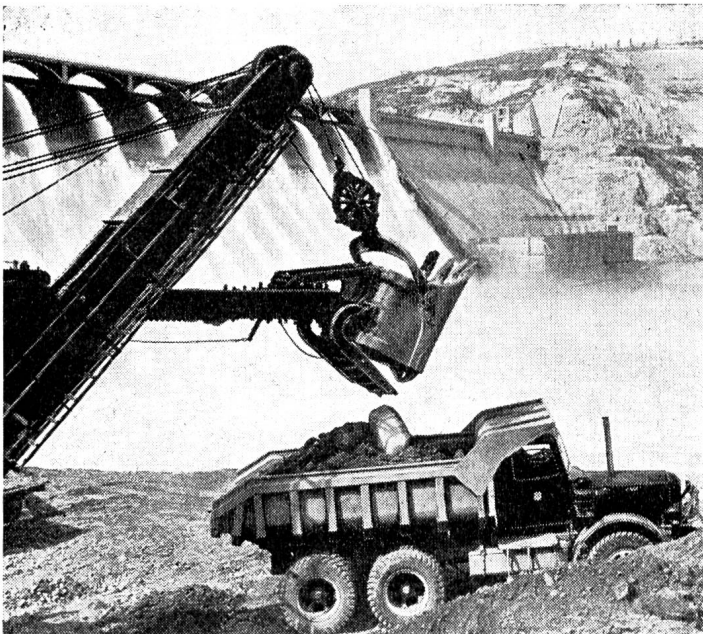
ELEKTROTECHNISCHE BEDARFSARTIKEL EN GROS
OTTO FISCHER AG ZÜRICH 5
SIHLQUAI 125 · POSTFACH ZÜRICH 23 · TELEPHON (051) 23 76 62



Eine der Schützen
für das Kraftwerk Wildegg-Brugg
in Fabrikation in unseren Werkstätten

WARTMANN & CIE. A.G.

STAHLBAU · KESSELSCHMIEDE · BRUGG



RAUPENBAGGER

**RUSTON —
BUCYRUS**

LASTWAGENKIPPER

Mack

MOTORKIPPER MUIR-HILL

RAUPENTRAKTOREN OLIVER-CLETRAC

mit patentierter Differentialsteuerung, ausgerüstet mit Bulldozern Trailbuildern, Scrapern, Schaffußwalzen, Ladeschaufeln etc.

AUFLADEMASCHINEN AUF RAUPEN UND RÄDERN SOWIE GRABENBAGGER
BARBER-GREENE

Robert Aebi & Cie AG Zürich

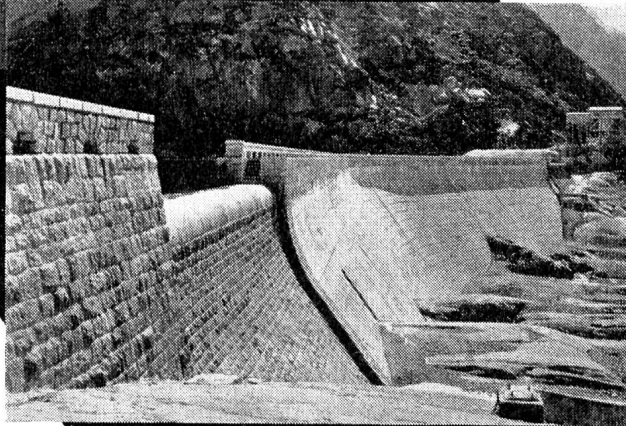
BAUMASCHINEN UND SPEZIALFAHRZEUGE · HANDELSHOF · TELEPHON (051) 23 17 50

E. G. PORTLAND



Staumauer Lucendo im Bau

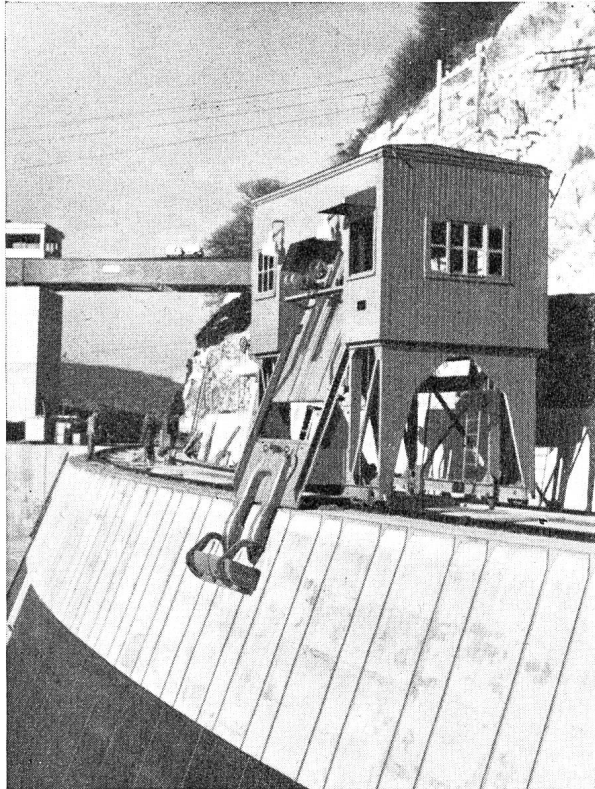
Die Dauerwerte, welche Jahr für Jahr durch die Verarbeitung des Zements neu geschaffen werden, sind ganz enorm und machen einen erheblichen Teil des Volksvermögens und der nationalen Leistungsfähigkeit aus.



Staumauer Gelmer der KWO



Stausee Grimsel der KWO



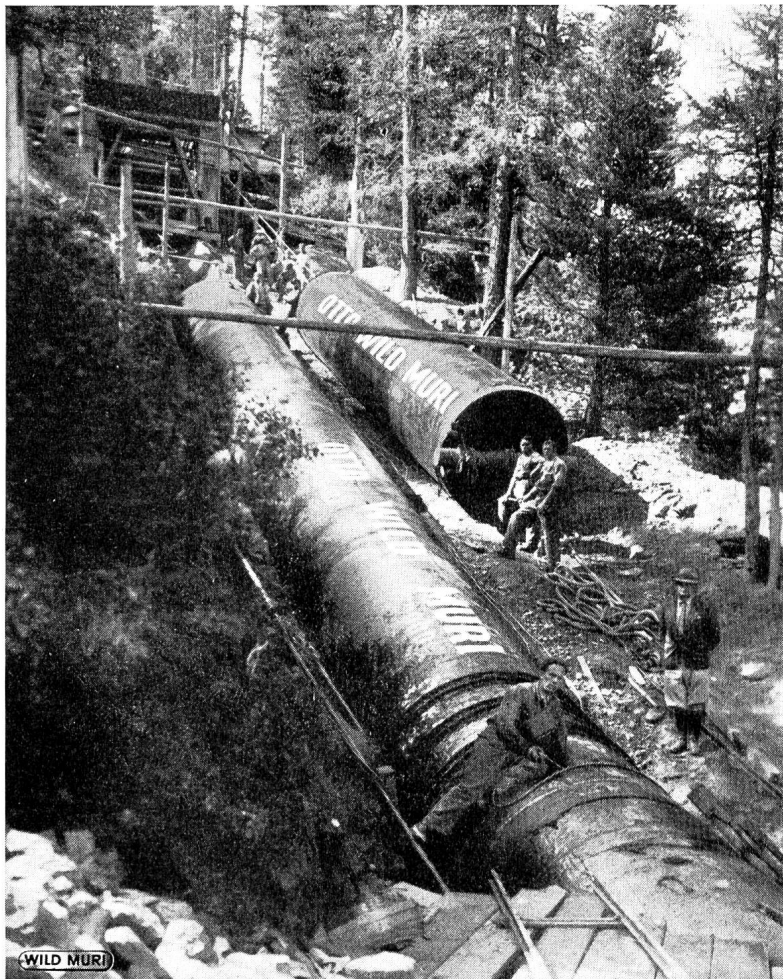
Rechenreinigungs- Maschinen

für Hoch- und Niederdruckwerke,
Pumpstationen,
Kühlwasserfassungen von
therm. Zentralen,
Abwasserkläranlagen usw.

MASCHINENFABRIK

JONNERET FILS AÎNÉ

GENÈVE 8



WILD MURI

Druckrohrleitungen für
Wasserkraftanlagen er-
stellt seit Jahrzehnten
als Spezialität:

OTTO WILD AG **MURI** Aarg.



... auch in Skandinavien, Afrika und Spanien meistern wir die schwierigsten Straßentransportprobleme!

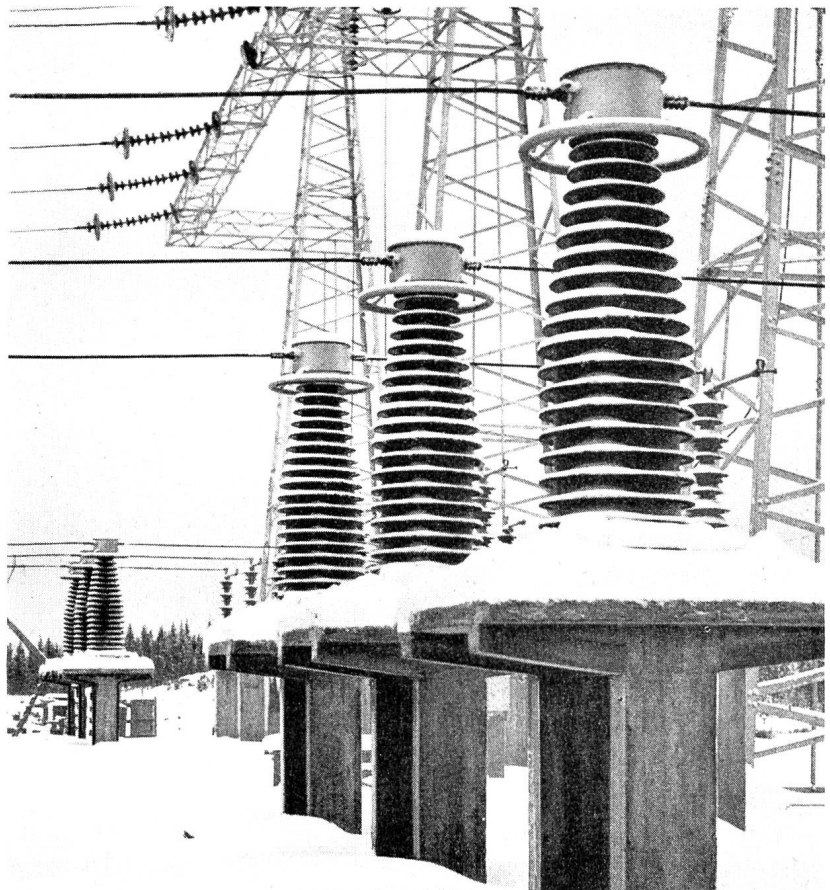
A. WELTI-FURRER AG ZÜRICH

Seit Jahrzehnten **die** Spezialisten für Schwerttransporte auf der Straße und in weglosem Gelände

Ein Großtransformer von 95 Tonnen wird in Kopenhagen auf unser Spezialfahrzeug umgeladen

HAEFELY

Strom- und Spannungswandler
 Meßgruppen (kombinierte Strom- und Spannungswandler)
 Leistungstransformatoren
 Reguliertransformatoren
 Wicklungen für elektrische Maschinen und Transformatoren
 Kondensatoren
 Kopplungskondensatoren und Sperrdrosseln
 Isoliermaterial „Haefelyt“
 Durchführungen
 Vollständige Ausrüstungen von Hochspannungs-Prüffeldern und -Laboratorien



Stromwandler 220 kV in einer skandinavischen Freiluftstation

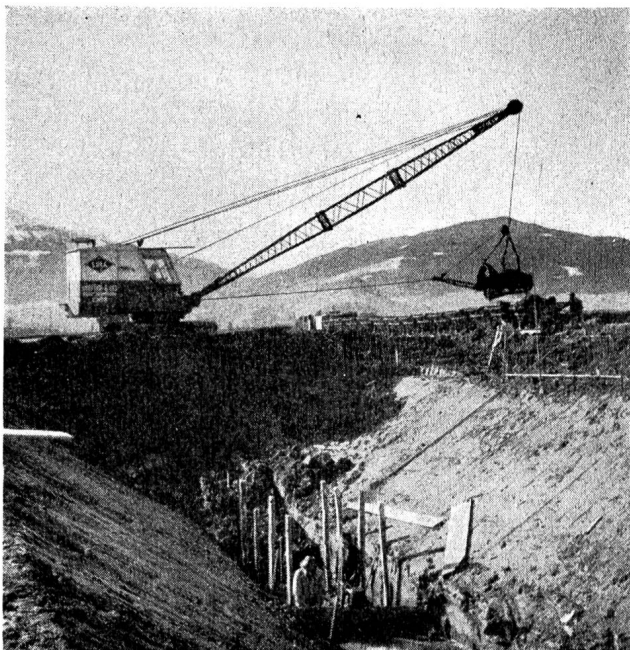
Bauunternehmung Staudamm Castiletto

Marmorera

Schafir & Mugglin Bauunternehmung AG Zürich
Bless & Co. Bauunternehmung Zürich

Ausführung: Staudamm Castiletto, Dammvolumen ca. 2 700 000 m³
Betondiaphragma in Zellenbauweise
Druckstollen Los 1a
Grundablaßstollen
Überlaufstollen
Kiessandaufbereitung

STETTER & CIE BAUNTERNEHMUNG CHUR



STRASSENBAU
MELIORATIONEN
STOLLENBAU
BRÜCKENBAU
BAGGERARBEITEN
RAMMARBEITEN

ALOIS CARIGIET UND SELINA CHÖNZ

Schellen-Ursli

Ein Engadiner Kinderbuch



Mit 20 siebenfarbigen Bildern
13.-16. Tausend Format 24,5 x 32,5 cm

Fr. 10.90

Zauberhaft schön, unglaublich preiswert

SCHWEIZER SPIEGEL VERLAG AG ZÜRICH 1
Hirschengraben 20

Das graubündnerische Vorzugsrecht auf Erwerb von Wasserrechtskonzessionen

**Ein Vergleich mit den historischen und
privatrechtlichen Vorzugsrechten**

von Dr. iur. Andreas Rickenbach

Verbandschrift Nr. 29
des Schweizerischen Wasserwirtschaftsverbandes
Preis Fr. 6.50 (für Verbandsmitglieder Fr. 5.50)

Zu beziehen durch jede Buchhandlung und den Verlag:

Sekretariat des Schweiz. Wasserwirtschaftsverbandes
St. Peterstraße 10 Zürich 1 Telefon (051) 23 31 11



SCHMIERSTOFFE

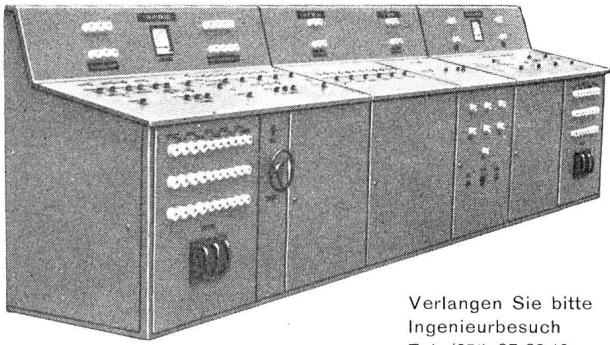
für

**BAUWESEN
INDUSTRIE
VERKEHR**

wissenschaftlich erprobt, praktisch bewährt

Adolf Schmidts Erben Aktiengesellschaft
Bern

Telefon (031) 2 78 44



Verlangen Sie bitte
Ingenieurbesuch
Tel. (051) 95 62 10

Wir bauen:
Kraftwerkzentralen
Transformatorstationen
Hoch- u. Niederspannungsanlagen
Kommandopulte

Störi & Co. elektr. Schaltanlagen
Wädenswil Zugerstraße 76

BAU AG

vormals A. SCHMID, Dipl.-Ing.

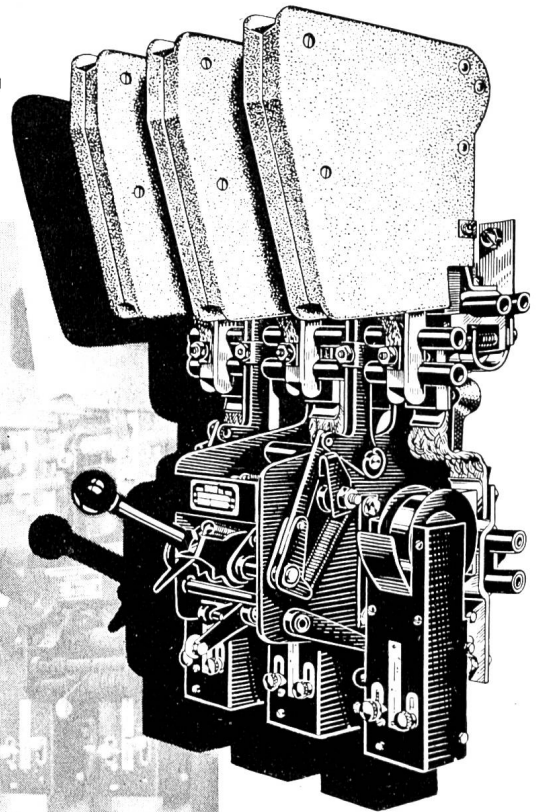
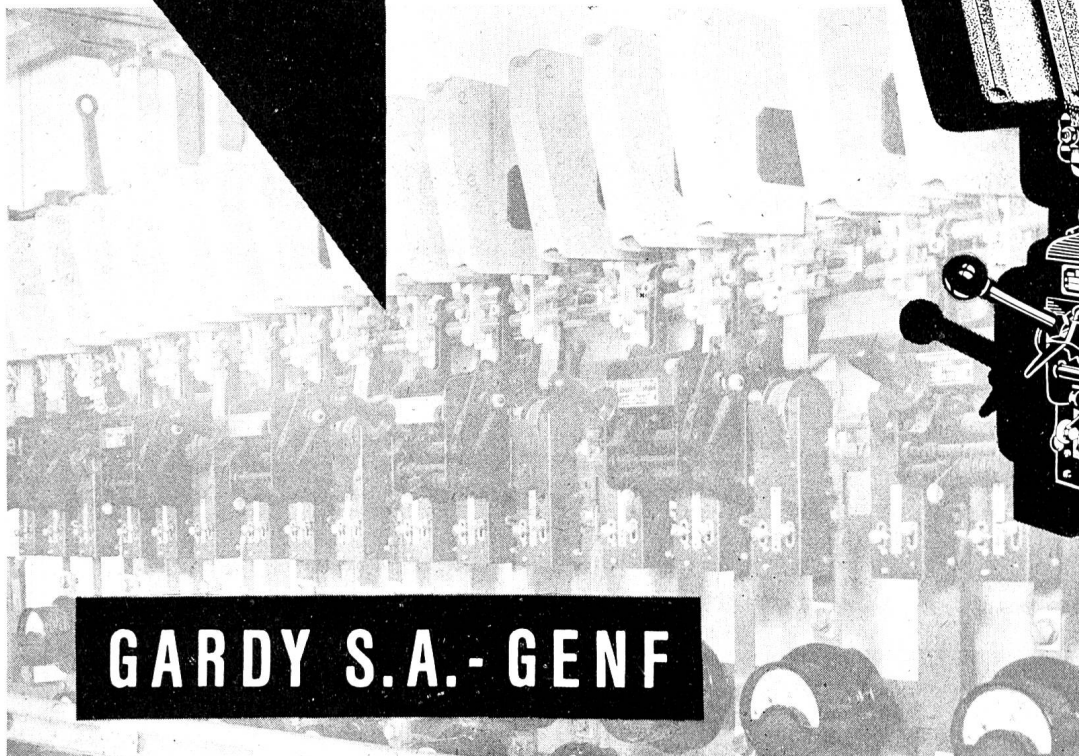
MAIENFELD

Filiale Landquart

HOCH- UND TIEFBAU
EISENBETONARBEITEN
BRÜCKENBAU

GARDY

= SICHERHEIT



**Schalter mit Unterbrechung
in Luft 600 A 500 V ~**
Abschalteleistung bei 380 V ~:
Mit Blasvorrichtung: 20.000 A
Ohne Blasvorrichtung: 15.000 A
Typen: 250, 400, 600 und 1000 A

GARDY S.A. - GENÈVE



KRIENS
Bell

WASSERTURBINEN

OELDRUCK - REGULATOREN

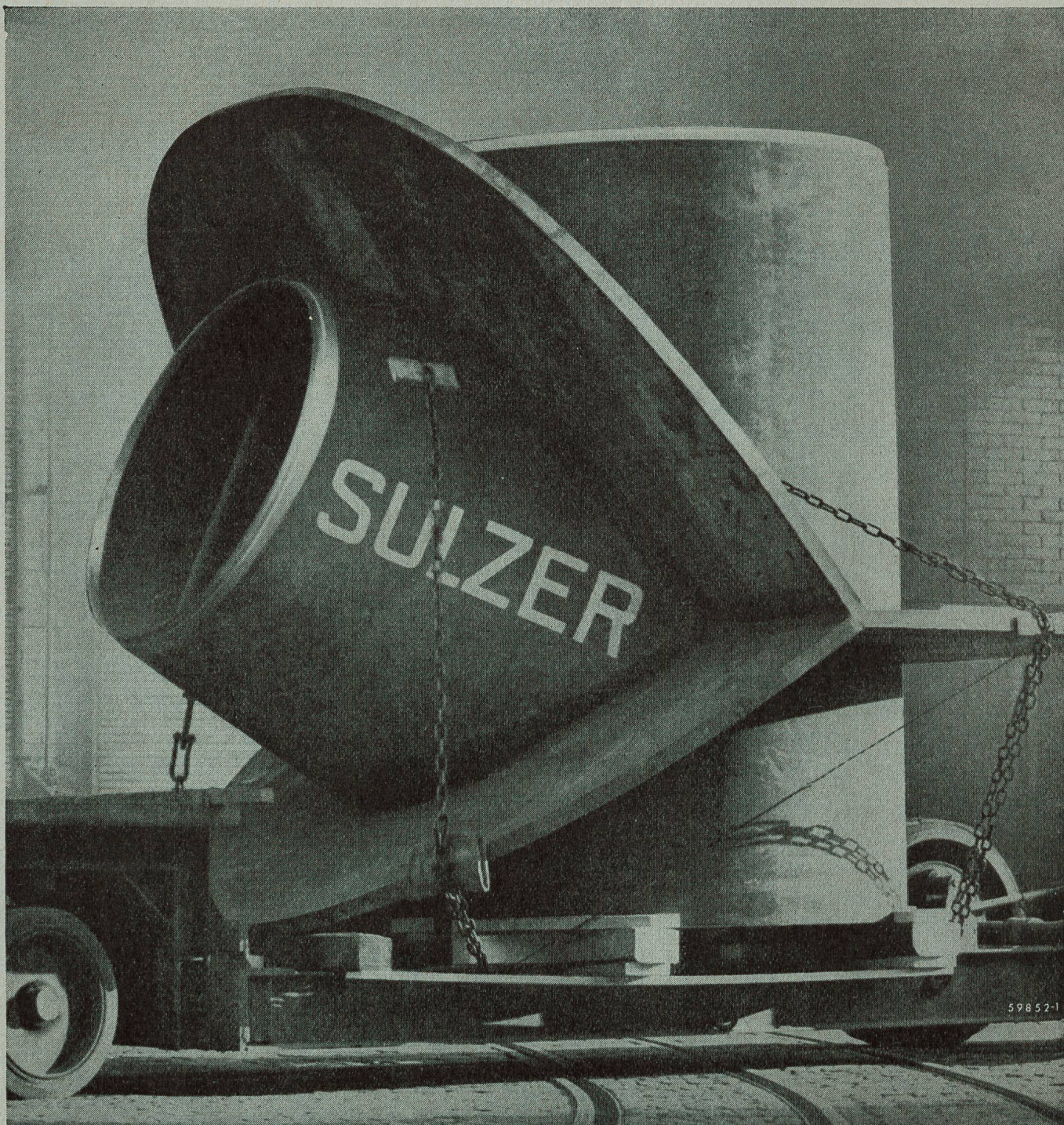
DROSSELKLAPPEN

DRUCKLEITUNGEN

SCHÜTZENWINDWERKE

WEHRANLAGEN

A. G. DER MASCHINENFABRIK VON THEODOR BELL & CO., KRIENS (LUZERN)



Abzweigrohr mit Verstärkungskragen System Sulzer

Wir liefern für hydraulische und thermische Kraftwerke:

**Druckleitungen, Speicherpumpen, Dieselmotoren, Gasturbinen,
Dampferzeuger-, Elektrokessel- und Dampfspeicheranlagen**

GEBRÜDER SULZER, AKTIENGESELLSCHAFT, WINTERTHUR (SCHWEIZ)