

Zeitschrift: Wasser- und Energiewirtschaft = Cours d'eau et énergie
Herausgeber: Schweizerischer Wasserwirtschaftsverband
Band: 44 (1952)
Heft: 4

Werbung

Nutzungsbedingungen

Die ETH-Bibliothek ist die Anbieterin der digitalisierten Zeitschriften auf E-Periodica. Sie besitzt keine Urheberrechte an den Zeitschriften und ist nicht verantwortlich für deren Inhalte. Die Rechte liegen in der Regel bei den Herausgebern beziehungsweise den externen Rechteinhabern. Das Veröffentlichen von Bildern in Print- und Online-Publikationen sowie auf Social Media-Kanälen oder Webseiten ist nur mit vorheriger Genehmigung der Rechteinhaber erlaubt. [Mehr erfahren](#)

Conditions d'utilisation

L'ETH Library est le fournisseur des revues numérisées. Elle ne détient aucun droit d'auteur sur les revues et n'est pas responsable de leur contenu. En règle générale, les droits sont détenus par les éditeurs ou les détenteurs de droits externes. La reproduction d'images dans des publications imprimées ou en ligne ainsi que sur des canaux de médias sociaux ou des sites web n'est autorisée qu'avec l'accord préalable des détenteurs des droits. [En savoir plus](#)

Terms of use

The ETH Library is the provider of the digitised journals. It does not own any copyrights to the journals and is not responsible for their content. The rights usually lie with the publishers or the external rights holders. Publishing images in print and online publications, as well as on social media channels or websites, is only permitted with the prior consent of the rights holders. [Find out more](#)

Download PDF: 14.01.2026

ETH-Bibliothek Zürich, E-Periodica, <https://www.e-periodica.ch>

Lichtpaus-
Paus-
Millimeter-
Logarithmen-

PAPIERE

ED. AERNI-LEUCH · BERN



Halle V, Stand 1342 Hauptausstellung

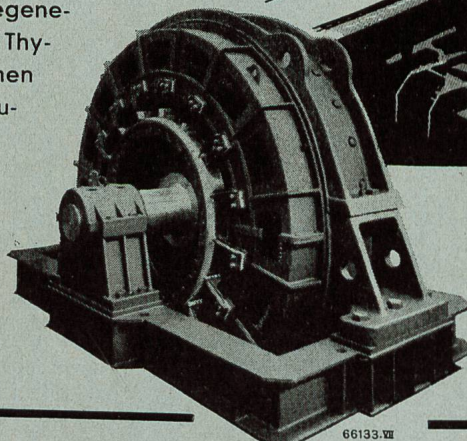
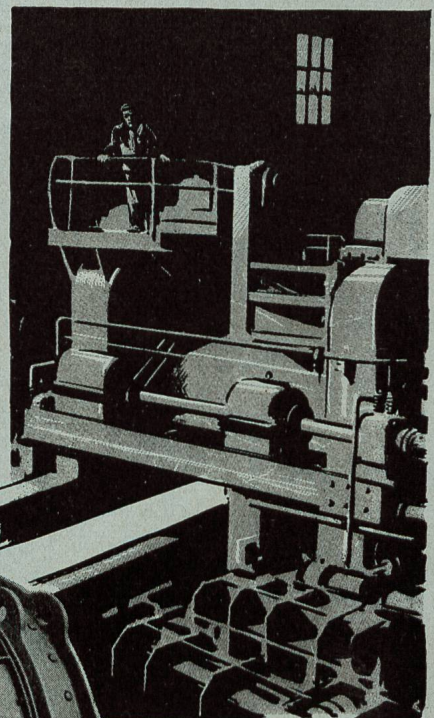
HALLE VI, Stand 1581: Schweißmaschinen

Sie sehen aus unserem Fabrikationsprogramm:

Elektronisch gesteuerten Walzwerkantrieb mit
1000-PS-Motor * / Thytron-Antriebe * / Elek-
tromotoren und Motorschutzschalter * / Druck-
luftschnellschalter / Konvektorschnellschalter /
Gekapselte Hoch- und Niederspannungs-Aus-
ziehschaltfelder / Hochfrequenzindustriegene-
ratoren * / Senderöhren und Thyratrons / Thy-
raluxgerät * / Schnittmodell der unterirdischen
Zentrale Fionnay der Forces Motrices du Mau-
voisin S. A. (Wallis) / Modell der Zentrale Aratu
(Brasilien) / Schweißmaschinen *

* im Betrieb

**A.-G. BROWN, BOVERI & CIE.
BADEN**



Umkehr - Walzwerkmo-
tor für ein Kupferblech-
walzwerk
2800 - kW - Spitzenlei-
stung $0 \pm 50-75$ U/min
620 V Gleichstrom

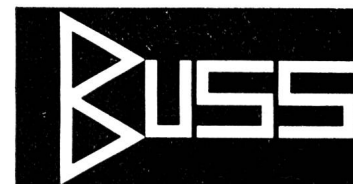
66133.VII



Siehe Huber Bulletin Nr. 14

**HUBER
DRAHT**

AKTIENGESELLSCHAFT R. & E. HUBER, PFÄFFIKON-ZCH.
SCHWEIZERISCHE KABEL-, DRAHT- UND GUMMIWERKE



Druckleitungen

Auf dem Gebiet des Druckleitungsbaus verfügen wir über eine 25jährige Erfahrung. Neben der Konstruktion von Druckleitungen im Freien und als Druckschachtpanzerungen sowie von Ausgleichstanks übernehmen wir auch die gesamte Montage an Ort und Stelle mit den damit verbundenen Schweißarbeiten und Abnahmeversuchen.

Stauwehranlagen

Wir sind seit 50 Jahren spezialisiert im Bau und in der Projektierung von Stauwehranlagen, wie: Schützen mit Windwerken und hydraulisch-automatische Schützen unserer eigenen Systeme, ferner Schiffschleusen, Dammbalken, Rechen sowie Caissons für Fundationen. Für Stauweherschützen sind wir überdies als Berater verschiedener europäischer Großfirmen tätig.

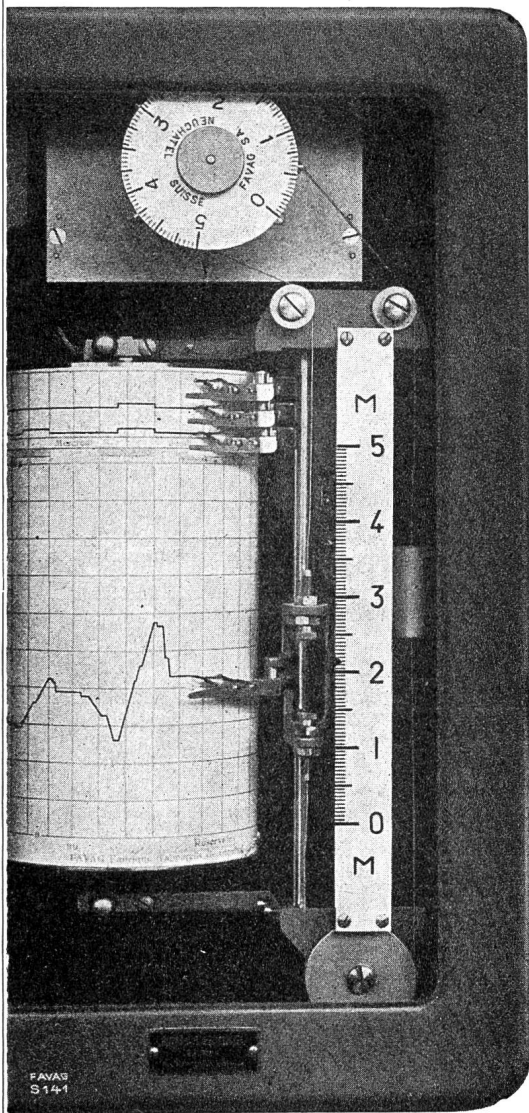
BUSS AG. BASEL / PRATTELN

MUSTERMESSE HALLE V

STAND 1383



WASSERSTANDS- MESSANLAGEN



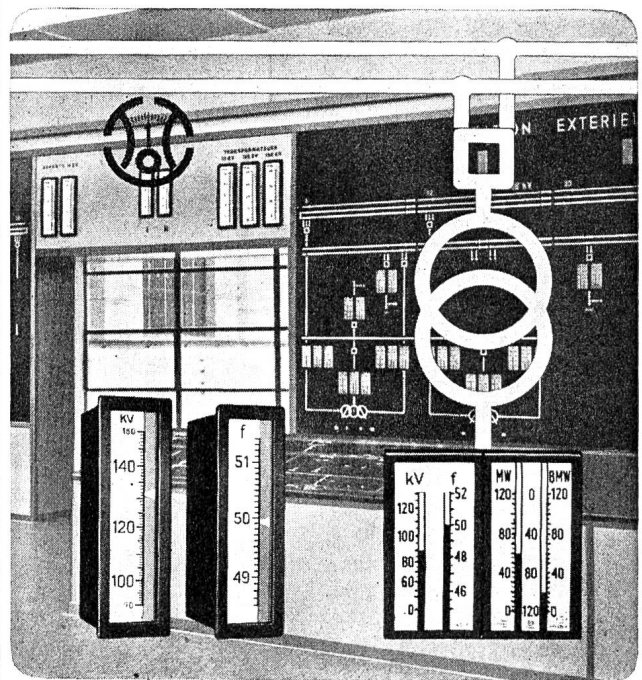
mit direkter, mechanischer Steuerung für Registrierung an Ort und Stelle oder mit elektrischer Fernsteuerung.

- MUSTERMESSE BASEL
- Halle IIIb Stand 2514

FAVAG

Fabrik elektrischer Apparate AG.
NEUCHÂTEL

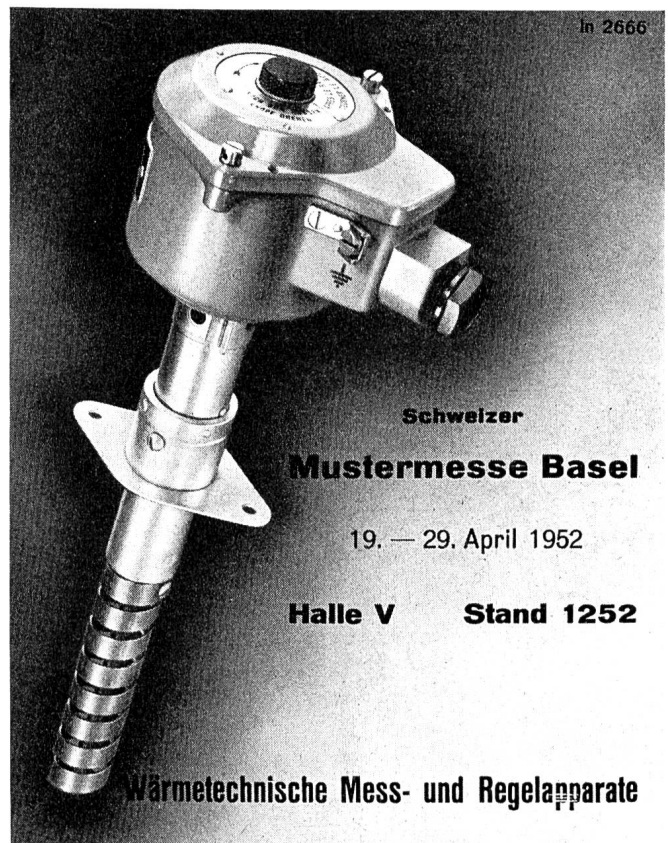
Meß-Instrumente für Kommandoräume



Muba Halle V Stand 1232

Trüb, Täuber & Co. AG, Zürich

Fabrik elektr. Meßinstrumente u. wissenschaftlicher Apparate



Schweizer

Mustermesse Basel

19. — 29. April 1952

Halle V Stand 1252

Wärmetechnische Mess- und Regelapparate

LANDIS & GYR AG. ZUG

Wasser- und Energiewirtschaft Cours d'eau et énergie

Schweizerische Monatsschrift für Wasserrecht, Wasserbau, Wasserkraftnutzung, Energiewirtschaft, Gewässerschutz und Binnenschifffahrt. Offizielles Organ des Schweizerischen Wasserwirtschaftsverbandes und seiner Gruppen: Reußverband, Associazione Ticinese di Economia delle Acque, Verband Aare-Rheinwerke, Linth-Limmatverband, Rheinverband, Aargauischer Wasserwirtschaftsverband; des Rhone-Rheinschiffahrtsverbandes und der Commission Centrale pour la navigation du Rhin. Beilage: Rhone-Rhein.

Revue mensuelle suisse traitant de la législation sur l'utilisation des eaux, des constructions hydrauliques, de la mise en valeur des forces hydrauliques, de l'économie énergétique, de la protection des cours d'eau et de la navigation fluviale. Organe officiel de l'Association suisse pour l'aménagement des eaux et de ses groupes, de l'Association suisse pour la navigation du Rhône au Rhin et de la Commission centrale pour la navigation du Rhin. En supplément régulier: Rhône-Rhin.

Redaktion: G. A. Töndury, dipl. Bau-Ing. ETH., Generalsekretär des Schweizerischen Wasserwirtschaftsverbandes, St. Peterstraße 10, Zürich 1, Telefon (051) 23 31 11, Telegramm-Adresse: Wasserverband Zürich.

Verlag, Administration und Inseraten-Annahme: Guggenbühl & Huber Verlag, Hirschengraben 20, Zürich 1, Telefon (051) 32 34 31
Postcheck-Adresse: «Wasser- und Energiewirtschaft», Nr. VIII 8092 Zürich.

Abonnement: 12 Monate Fr. 24.—, 6 Monate Fr. 13.—; für das Ausland Fr. 4.— Portozuschlag pro Jahr. Einzelpreis des Heftes Fr. 3.50 plus Porto.
Druck: City-Druck AG, Zürich 1

April 1952 - 44. Jahrgang / Avril 1952 - 44e année

Inhalt - Sommaire: Die näherungsweise Ermittlung großer Hochwasserabflußpenden im Lichte neuerer Betrachtungen — Mitteilungen aus den Verbänden — Wasser- und Elektrizitätsrecht, Wasserkraftnutzung, Binnenschifffahrt — Commission Centrale pour la navigation du Rhin, Communication No. 65 — Personelles — Geschäftliche Mitteilungen — Verschiedenes — Schweizer Mustermesse Basel 19.—29. April 1952: Mitteilungen aus der Industrie — Kohlen- und Ölpreise für Industrie per 1. Februar, 1. März und 1. April 1952.

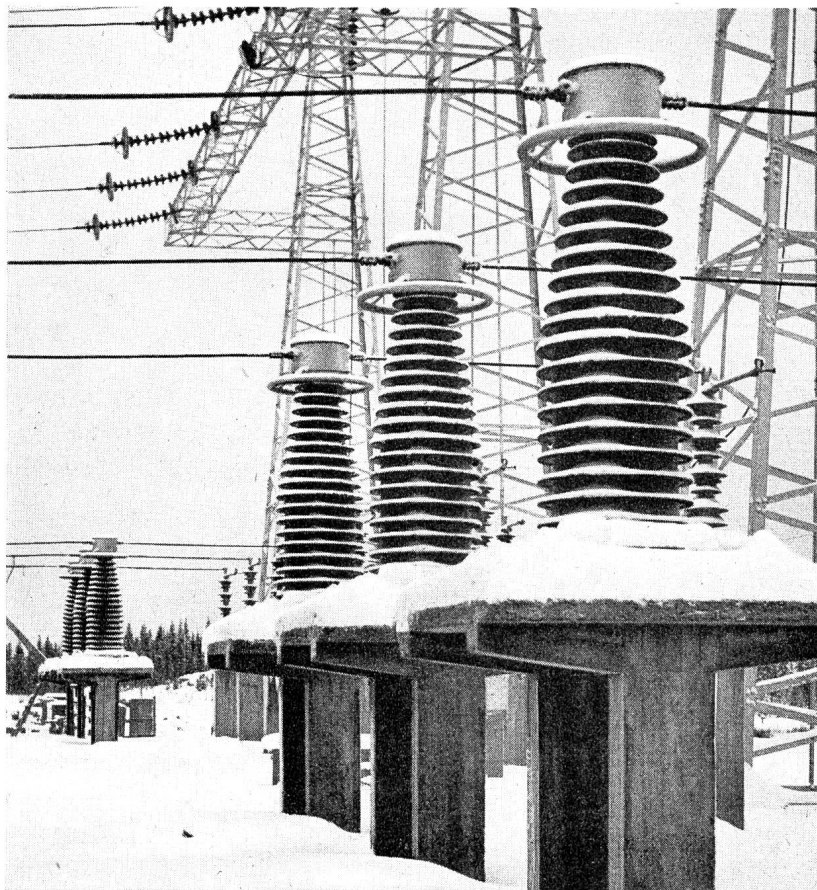
Die Hauptversammlung des Schweizerischen Wasserwirtschaftsverbandes findet am 20./21. Juni 1952 in Samedan/Engadin statt; auf der Rückfahrt werden am Samstag die Bauarbeiten für das Kraftwerk Marmorera-Tinizong der Stadt Zürich besichtigt.

Die nächste Ausgabe der Zeitschrift erscheint Mitte Juni anlässlich der Hauptversammlung als **Sonderheft Graubünden**.

HAEFELY

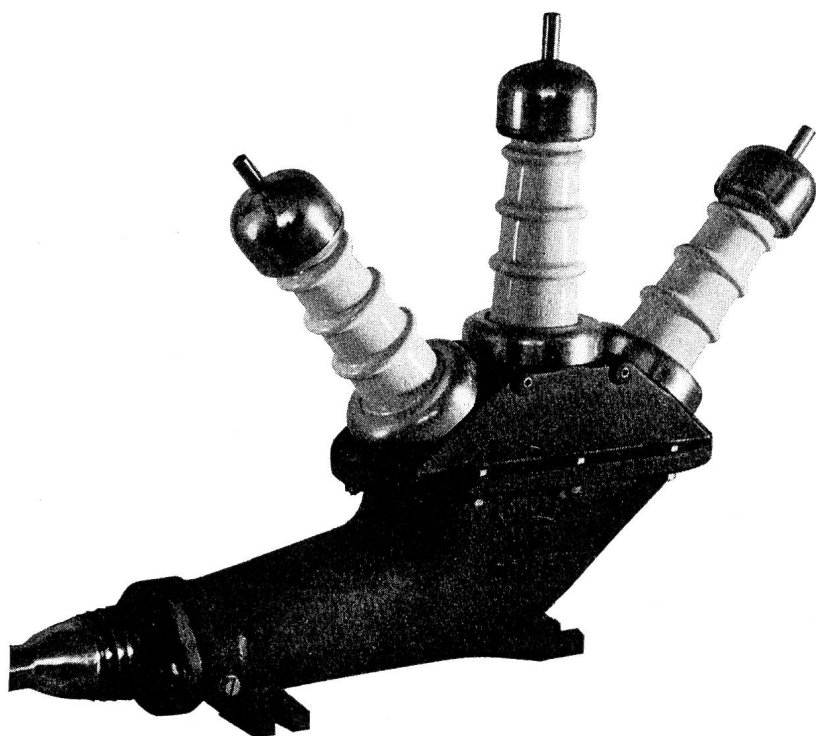
Strom- und Spannungswandler für
Nennspannungen bis 220 kV
Meßgruppen (kombinierte Strom-
und Spannungswandler)
Leistungstransformatoren
Reguliertransformatoren
Wicklungen für elektrische
Maschinen und Transformatoren
Kondensatoren
Kopplungselemente
Isoliermaterial „Haefelyt“
Durchführungen
Vollständige Ausrüstungen von
Hochspannungs-Prüffeldern
und -Laboratorien

Schweizer Mustermesse 1952
Halle V - Stand 1344



EMIL HAEFELY & CIE AG BASEL

KABELWERKE BRUGG AG



BLEIKABEL

für Stark-
und Schwachstrom

TRU-LAY-BRUGG- DRAHTSEILE

für alle Anwendungsgebiete

MUBA

Kabel IIIb 1. Stock Stand Nr. 2503
Drahtseile VIII Stand Nr. 3021

Horizontal-Endverschluß. Nennspannung 10 und 20 kV, Typ HJP

Cortaillod



Durch ihre erwiesene Betriebssicherheit haben
diese Endverschlüsse die grösste Verbreitung
in Hochspannungsnetzen gewonnen

SOCIÉTÉ D'EXPLOITATION DES CABLES ÉLECTRIQUES

