

Zeitschrift: Wasser- und Energiewirtschaft = Cours d'eau et énergie
Herausgeber: Schweizerischer Wasserwirtschaftsverband
Band: 44 (1952)
Heft: 3

Werbung

Nutzungsbedingungen

Die ETH-Bibliothek ist die Anbieterin der digitalisierten Zeitschriften auf E-Periodica. Sie besitzt keine Urheberrechte an den Zeitschriften und ist nicht verantwortlich für deren Inhalte. Die Rechte liegen in der Regel bei den Herausgebern beziehungsweise den externen Rechteinhabern. Das Veröffentlichen von Bildern in Print- und Online-Publikationen sowie auf Social Media-Kanälen oder Webseiten ist nur mit vorheriger Genehmigung der Rechteinhaber erlaubt. [Mehr erfahren](#)

Conditions d'utilisation

L'ETH Library est le fournisseur des revues numérisées. Elle ne détient aucun droit d'auteur sur les revues et n'est pas responsable de leur contenu. En règle générale, les droits sont détenus par les éditeurs ou les détenteurs de droits externes. La reproduction d'images dans des publications imprimées ou en ligne ainsi que sur des canaux de médias sociaux ou des sites web n'est autorisée qu'avec l'accord préalable des détenteurs des droits. [En savoir plus](#)

Terms of use

The ETH Library is the provider of the digitised journals. It does not own any copyrights to the journals and is not responsible for their content. The rights usually lie with the publishers or the external rights holders. Publishing images in print and online publications, as well as on social media channels or websites, is only permitted with the prior consent of the rights holders. [Find out more](#)

Download PDF: 19.02.2026

ETH-Bibliothek Zürich, E-Periodica, <https://www.e-periodica.ch>

FREQUENZ- KONTROLL- ANLAGEN



zur Angabe der Differenz zwischen Synchron- und Normalzeit. Ausführung mit zwei Zifferblättern und Differentialzeiger.

Elektrische Uhrenanlagen Wasserstandsmeldeanlagen

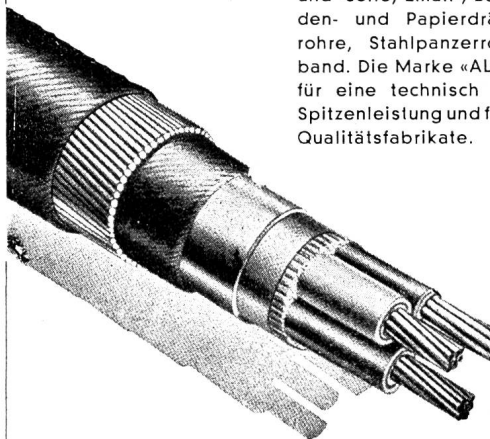
- MUSTERMESSE BASEL
- Halle IIIb Stand 2514

FAVAG

Fabrik elektrischer Apparate AG.
NEUCHÂTEL

ISOLIERTE DRÄHTE UND KABEL BLEIKABEL

blank, asphaltiert, armiert nach SEV-, SBB- und PTT-Vorschriften. Blanke und verzinnzte Kupferdrähte und -seile, Email-, Baumwoll-, Seiden- und Papierdrähte. Isolierrohre, Stahlpanzerrohre, Isolierband. Die Marke «ALTDORF» bürgt für eine technisch einwandfreie Spitzenleistung und für anerkannte Qualitätsfabrikate.



Dätwyler A.G.

SCHWEIZERISCHE DRAHT-, KABEL- UND GUMMIWERKE
ALTDORF-URI

Erhöhte Betriebssicherheit

wird erreicht durch einen zuverlässigen **Rostschutz**.

Darum

VOLLBADVERZINKUNG

für alle der Korrosion ausgesetzten Eisenteile.

Bäder bis 12 m Länge

- Ein Teil der Gittermaste für das
- **Kraftwerk Simplan** wurde in unseren
- Werkstätten verzinkt.

Wenden Sie sich an die Vertrauensfirma

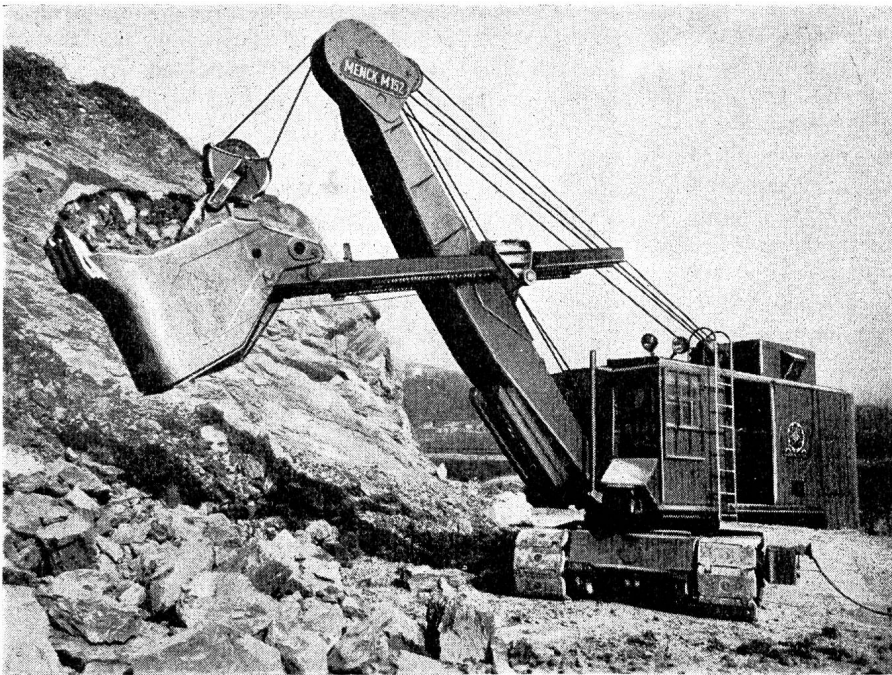
VERZINKEREIWERKE

AG KUMMLER & MATTER

DÄNIKEN (Solothurn)

Telephon (062) 7 11 54/55

50 JAHRE MENCK-BAGGER



Diesel- und Elektro-Universal-Bagger

VORZÜGE:

Patentierte Kippschwelle

bewirkt bemerkenswerte
Leistungssteigerung bei
gleichem Gewicht

Gesteuerte Löffelklappe

ermöglicht schonende und
dosierende Entleerung

Patentierter Drehschieber im Tieflöffel

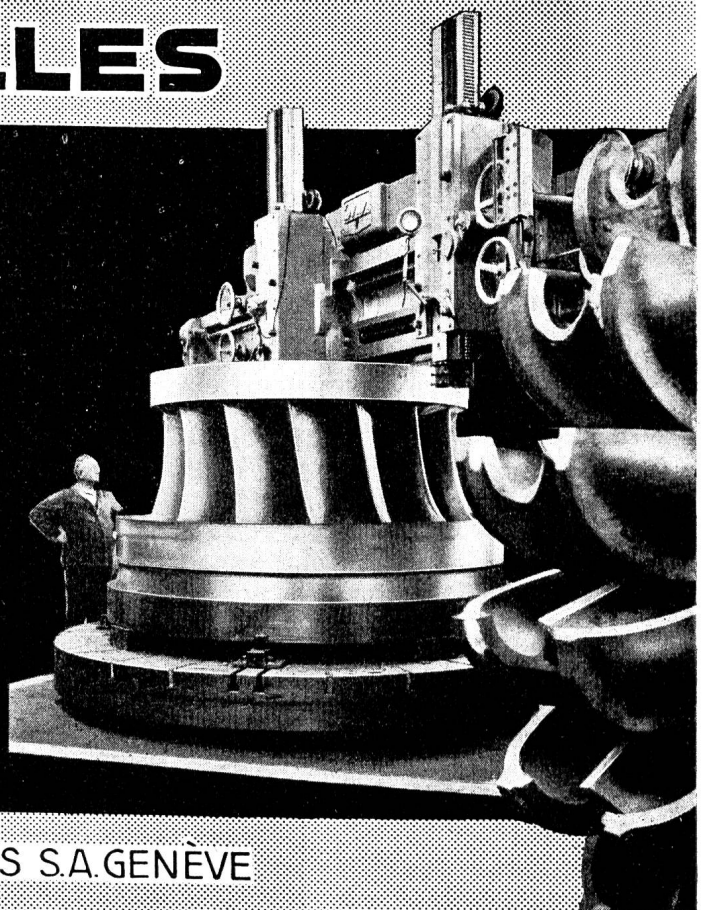
garantiert vollständige Ent-
leerung in jedem Falle

HEINRICH GERTSCH, ZÜRICH-AFFOLTERN Tel. 46 64 90

CHARMILLES

**TURBINES
HYDRAULIQUES**
POUR TOUTES CHUTES
ET TOUS DÉBITS

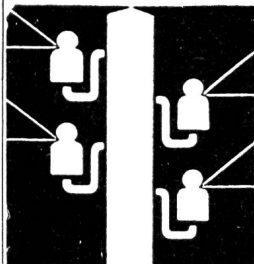
UN EXEMPLE:
2 TURBINES FRANCIS
PUISSANCE UNITAIRE
153 000 ch



ATELIERS DES CHARMILLES S.A. GENÈVE

ELEKTRISCHER LEITUNGSBAU

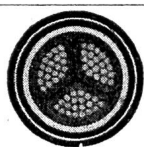
O. KULL & CIE. ZÜRICH/LAUSANNE



FREIGUTSTRASSE 1 - ZÜRICH 2
TELEFON (051) 23 82 11

LAUSANNE, AV. DE LA GARE 17
TELEFON (021) 22 77 15

HOCHSPANNUNGS-LEITUNGEN
NIEDERSPANNUNGS-VERTEILANLAGEN
KABEL-ANLAGEN
BAHN-KONTAKTLEITUNGEN
BAUKRAFTLEITUNGEN



BLEIKABEL

für Stark- und Schwachstrom

TRU-LAY-BRUGG-DRAHTSEILE

für alle Anwendungsgebiete

Abdichtungen und Bautenschutz

im KRAFTWERKBAU

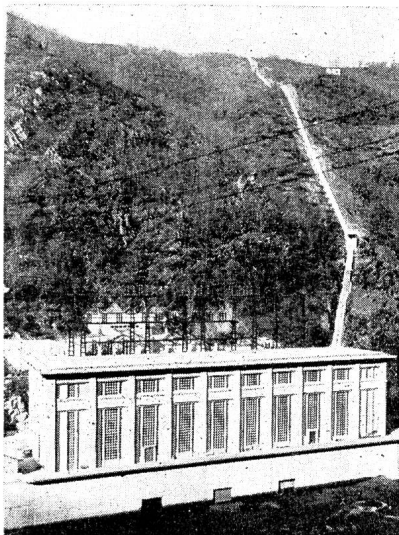
Stollenabdichtungen mit schnellbindender Sika, Abdichtung von Dilatationsfugen mit IGAS-Kitt, Betonzusatz PLASTIMENT für hochwertigen Konstruktionsbeton, Betonzusatz FRIOPLAST für frostbeständigen Beton hoher Festigkeit (Luftporenbeton)

Referenzen: Kraftwerke Oberhasli-Innertkirchen, Lucendro, Wassen, Plessur III, Julia, Rabiusa-Realta, Pintrun, Verbois-Genf, Calancasca, Fätschbach, Wildegg-Brugg, Gondo (Simplon-Süd), Limbergssperre Kaprun-Salzburg, Staumauer Pieve di Cadore (Italien), Staumauer Aussois (Frankreich) usw.



Kaspar Winkler & Co., Zürich 48

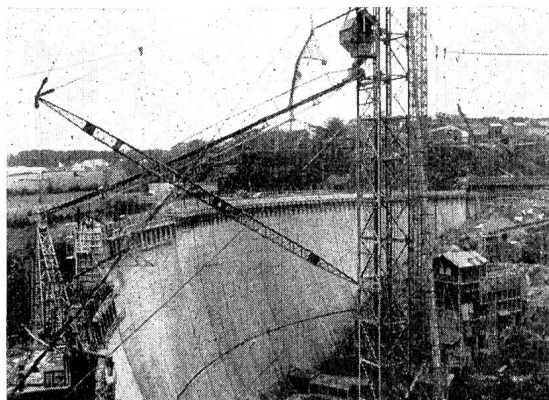
Fabrik für chemische Baustoffe



Etudes générales
Projets d'exécution
Direction des Travaux
Expertises

SOCIÉTÉ GÉNÉRALE POUR L'INDUSTRIE GENÈVE

Aménagements hydro-électriques
Constructions industrielles
Béton armé



Nouvelles publications de l'Association Suisse pour l'Aménagement des Eaux

Carte de l'alimentation en énergie électrique et des régions industrielles de la Suisse

1re édition, fin 1950

Annexe à la carte: Brochure:

Les Industries Suisses

Publiée par la Société suisse des instituteurs et l'Association suisse pour l'aménagement des eaux. Carte topographique en cinq couleurs. Toutes les indications en français, allemand et italien. Echelle 1 : 200 000, format 1,8 x 1,2 m. Prix de la carte: nue fr. 26.—; collée sur toile, sans liteaux fr. 48.90; collée sur toile, avec deux liteaux fr. 57.—.

Exposé du développement de nos principales industries. Explications détaillées sur l'élaboration de la carte. 35 pages, 8 tableaux synoptiques, éditions en français et allemand, 1951. Prix fr. 2.— par ex.

Guide de l'économie hydraulique et de l'électricité de la Suisse

3e édition, 1949

Publié par l'Association suisse pour l'aménagement des eaux et l'Union des centrales suisses. Deux volumes, 1460 pages avec 450 illustrations. Prix des deux volumes, reliés toile, fr. 57.—.

Directives pour l'étude comparative de la rentabilité d'avant-projets d'usines hydrauliques

éditions en français et allemand, 1950

I. Définitions — II. Recommandations pour l'élaboration d'avant-projets — III. Directives pour l'étude comparative de la rentabilité de projets d'usines hydrauliques — Tableau d'évaluation — Exemple d'application à un projet d'usine. Prix de la brochure: fr. 6.—.

Das graubündnerische Vorzugsrecht auf Erwerb von Wasserrechtskonzessionen

Ein Vergleich mit den historischen und privatrechtlichen Vorzugsrechten von Dr. iur. Andreas Rickenbach. Verbandschrift Nr. 29 des Schweizerischen Wasserwirtschaftsverbandes, Ausgabe 1951. Preis Fr. 6.50 (für Verbandsmitglieder Fr. 5.50).

Für den Stollenbau



Die bewährten Original MSA-
HEMLAMPEN mit «Edison»-Eisen-/Nickel-
 Batterien, Gürtel- und sämtlichem Zubehör
SCHUTZHELME 380 g schwer, aus zähstem
 Kunstharz mit Stahldraht-Einlage, mit und ohne
 Lampenhalter

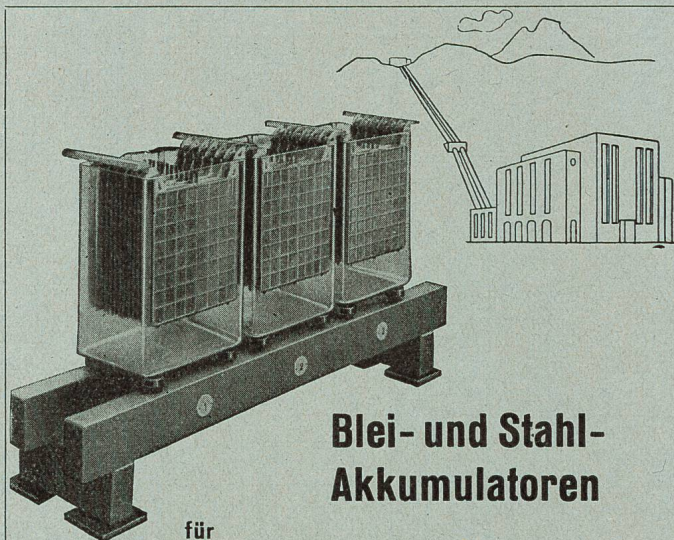
BATTERIE-AUFLADESTATIONEN

Zahlreiche Referenzen auch in der Schweiz

Ab Lager lieferbar

Generalvertretung • technische Beratung • Ersatzteillager

MAVEG AG. Bahnhofstraße 13 **BIEL**
 Tel. (032) 2 15 51



Blei- und Stahl- Akkumulatoren

für

Bahnwagenbeleuchtung

Zugschlußlaternen

Schienentraktoren

Elektrokarren

Elektrische Schienen- und

Straßenfahrzeuge

Notstromgruppen

Kraftwerke

Telephonzentralen

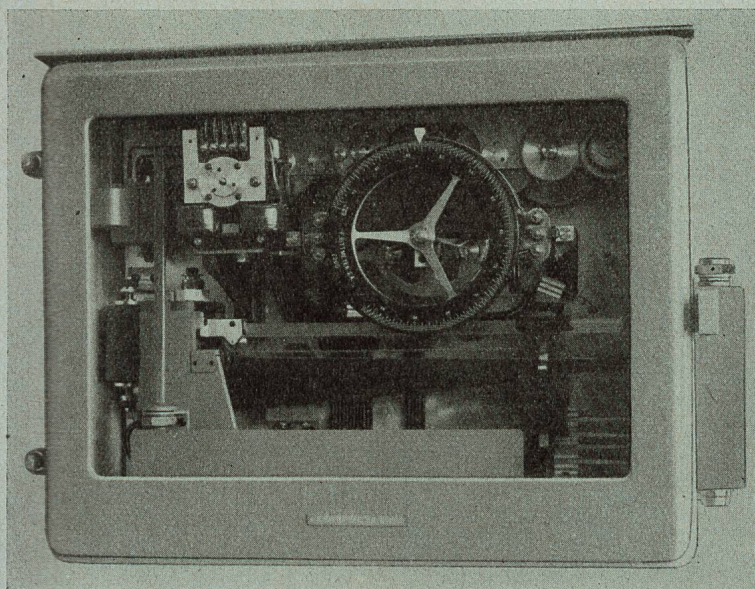
Fernschalter-Antriebe

Signal-Anlagen

Starterbatterien

LECLANCHÉ S.A. YVERDON

Akkumulatorenfabrik



KRAFTWERK ROSSENS

Die automatische Druckwaage mit Ferngeber
 überträgt die Spiegelschwankungen im Was-
 serschloß nach der Zentrale Hauterive; Meß-
 bereich 60 m.

FRANZ RITTMAYER AG, ZUG

Apparatebau für die Wasserwirtschaft



KRIENS
Bell

WASSERTURBINEN

OELDRUCK - REGULATOREN

DROSSELKLAPPEN

DRUCKLEITUNGEN

SCHÜTZENWINDWERKE

WEHRANLAGEN

A. G. DER MASCHINENFABRIK VON THEODOR BELL & CO., KRIENS (LUZERN)